

Zeitschrift: Illustrierte schweizerische Handwerker-Zeitung : unabhängiges Geschäftsblatt der gesamten Meisterschaft aller Handwerke und Gewerbe

Herausgeber: Meisterschaft aller Handwerke und Gewerbe

Band: 30 (1914)

Heft: 50

Werbung

Nutzungsbedingungen

Die ETH-Bibliothek ist die Anbieterin der digitalisierten Zeitschriften auf E-Periodica. Sie besitzt keine Urheberrechte an den Zeitschriften und ist nicht verantwortlich für deren Inhalte. Die Rechte liegen in der Regel bei den Herausgebern beziehungsweise den externen Rechteinhabern. Das Veröffentlichen von Bildern in Print- und Online-Publikationen sowie auf Social Media-Kanälen oder Webseiten ist nur mit vorheriger Genehmigung der Rechteinhaber erlaubt. [Mehr erfahren](#)

Conditions d'utilisation

L'ETH Library est le fournisseur des revues numérisées. Elle ne détient aucun droit d'auteur sur les revues et n'est pas responsable de leur contenu. En règle générale, les droits sont détenus par les éditeurs ou les détenteurs de droits externes. La reproduction d'images dans des publications imprimées ou en ligne ainsi que sur des canaux de médias sociaux ou des sites web n'est autorisée qu'avec l'accord préalable des détenteurs des droits. [En savoir plus](#)

Terms of use

The ETH Library is the provider of the digitised journals. It does not own any copyrights to the journals and is not responsible for their content. The rights usually lie with the publishers or the external rights holders. Publishing images in print and online publications, as well as on social media channels or websites, is only permitted with the prior consent of the rights holders. [Find out more](#)

Download PDF: 27.12.2025

ETH-Bibliothek Zürich, E-Periodica, <https://www.e-periodica.ch>

Holzkämme

in prima Hagenbuchenholz liefert schnellstens und billig in vollkommen exakter Ausführung nach Muster oder Zeichnung

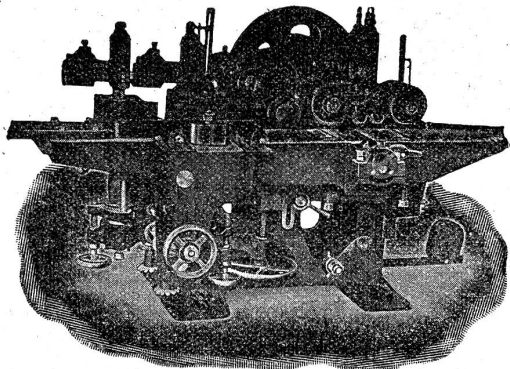
J. R. Gunzenhauser, Sissach

Spezialfabrik für Holzkämme. [331

Holzbearbeitungsmaschinen

A. Müller & Cie., Brugg

Trotz der Mobilisation sind wir in Folge getroffener Massnahmen und unseres grossen Lagers, in der Lage die **couranten Maschinen sofort** oder in kürzester Zeit **zu liefern.** 2892



Holzhandlung, Säge und Hobelwerk J. Ulrich Stüdi, Egg-Flawil.

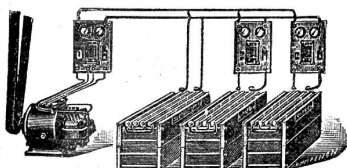
Bahnlager Station Schachen, Bodensee-Toggenburg-Bahn.
Grosses Lager in 240

Sperrholzplatten von Erlenholz
parallelen Tannen- und Fichtenbretter
aller Dimensionen, prima **Schreinerklotzbretter**, **Föhren-Glaserbretter**, **steirischen Rotlärchenbretter** verschiedener Dimensionen. — **Lärchenschnittwaren** nach Listen, **Bauholz** nach Liste. **Dachlatten, Doppellatten, Gipsplatten etc.**

Alle Sorten **Hobelwaren** garantiert ofentrocken als: **Krallentäfer, Scheidewände, engl. Riemenböden, Pitch-pine-Rift, Gesims- u. Kehlleisten, Verkleidungen etc., Stiegentritte** in Buchen- und Eichenholz. Auf Wunsch **Prellsilsten**. — **Telephon**

LES ÉTABLISSEMENTS S. GRAUER & Cie (Sté ANme) ZÜRICH 5, Dufourstrasse 141

(Lieferung kompl. Schleif-, Polier- und Galvanischer Anlagen.)



Dynamos, Schleif- und Poliermaschinen, Schleif- und Poliermaschinen. Neue Verfahren für **Raschvernicklung**. Galvan. Entfettung und **Verkupferung**. **Schwarzvernicklung**. **Verzinkung**

Starkvermessung und galvanische Kalt-Verzinnung etc. etc. 1082
Kataloge und Kostenvoranschläge gratis.

J. Traber's Witwe, Chur

Metalldruckerei und Ornamentenfabrik



empfiehlt sich für
Lieferung aller Drück- und Stanz-Arbeiten in Kupfer, Eisen Blei, Zink etc.

Preise und Album gratis und franko 2108 a

Zu verkaufen

2 Waggons dürré, prima

Föhrenbretter

36 und 50 mm dick;
6 Waggons dürré

Rot- u. Weisstannen-Klotzbretter

18, 24, 30 und 36 mm dick (zur Hälfte Oesterreich. Ware); ferner dürré

Bauholz

nach Liste geschnitten, in kürzester Frist lieferbar. 578

J. Lieberherr, Sägerei und Holzhandlung Oberwies-Unterrindal
Stat. Bazenheid (Toggenburg).

Billig zu verkaufen

schöne, dürré

Buchenbretter

45, 50 u. 60 mm, sowie saubere

Tannenklotzbretter

30 mm

Angebote unter Chiff. R 591 an die Expedition.

Zu kaufen gesucht:

Treppentritte

buch. gedämpfte Ia., 55 mm dick. 65x1,15 m x 0,34 m. 8x2,80 m x 0,18 m.

Gefl. Offerten unter Chiffre C 599 an die Exped.

Zu verkaufen:

Eine Partie

Akazien, Ahornen und Wagnereschen

bei **Liechti, Landwirt Stein (Aarg.)**

Zu verkaufen:

Mehrere Kubikmeter dürré

Eichenbretter

45 mm dick bis 70 cm Durchmesser, à 100 Fr. per m².

Station verladen 596
Anton Bühlmann Klepfen Eschenbach (Luz.)

Zu verkaufen

ca. 2 Waggons trockene, saubere

Eichenbretter

in Dicken von 18, 30, 36 und 45 mm; ferner 4 Wagg. saubere, trockene

Buchenbretter

30 mm dick, sowie 1 Waggons

Waldlinden-, Kirschbaum-, Birnbaum-, Ahorn-, Erlen- und Pappelnbretter,

alles trockene Ware in Dicken von 30 und 60 mm, bei Abnahme von grösseren Posten zu billigen Preisen.

Reflektanten beliebigen Offerten unter Chiffre W 570 an die Expedition einzusenden.

Abonnements auf die „Illustrierte Schweizer Handwerker-Zeitung“ werden stets entgegengenommen.

Kalk- u. Zementfabriken C. Hürlimann, Brunnen.

Telegramm-Adresse: **Hürlimann Brunnen**

638a

Telephon Nr. 46

Prima Portlandzement

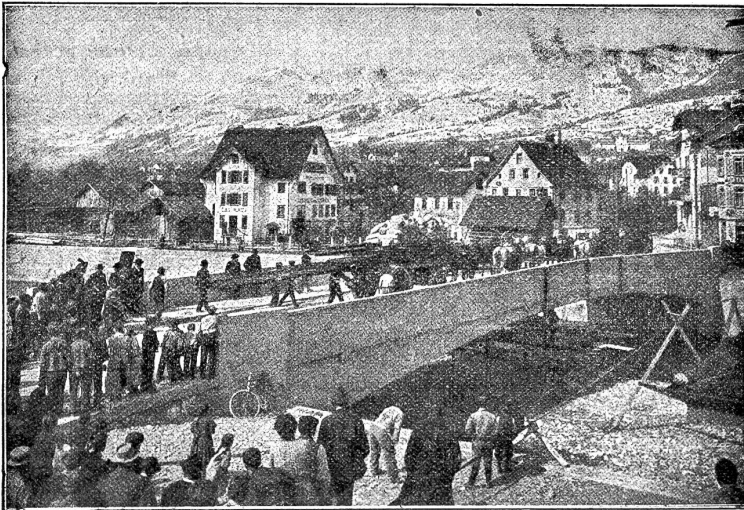
mit hoher Anfangsfestigkeit und konstanter Nacherhärtung, schöne Farbe, grosse Ausgiebigkeit, und Plastizität, vorzüglich geeignet für **Zementwarenfabrikation, Eisenbetonbau und Fundationen.**

Hydraulischer Kalk

seit 1881 bewährte ganz vorzügliche Qualität. Kombinierte Wagen mit Beilad von Gips (Marke Ennetmoos) Grenoble (Marke Fisch).

Belastungsprobe der Betonbrücke in Vorder-Ibach,

15. April 1913 (siehe Abbildung sowie Bericht der Schweiz. Bauzeitung vom 27. Dezember 1913).



Auszug aus dem offiziellen Bericht.

Ersteller: **Maillart & Co., Zürich.**
Zementlieferant: **C. Hürlimann** in Brunnen

Lichte Spannweite: **36 m.**

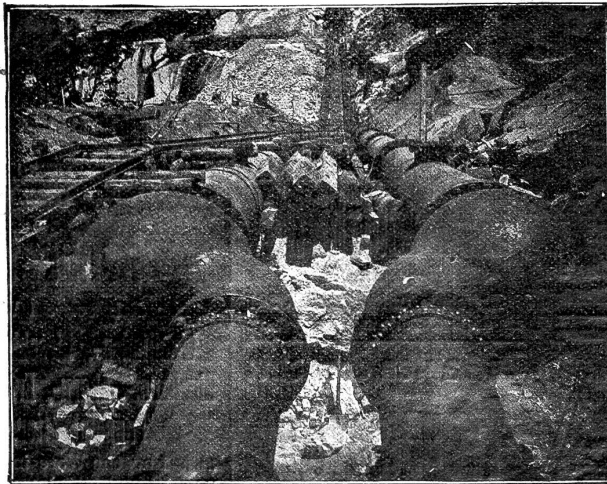
Für die Belastung wurde eine Einzelast von 360 resp. 480 Zentner (ohne Gewicht der Bespannung von 16 Pferden) angenommen. Die Einsenkung bei der Belastung mit 360 Ztr. betrug an den Konsolen-Enden (3 m rechts und links der Brückenmitte) 2,0 mm (rechte Konsole) resp. 2,2 mm (linke Konsole) und in der Mitte der Brücke 2,2 mm.

Die Vollast von 480 Zentner (ohne Bespannung) senkte die Konsolen-Enden um 3 resp. 3,5 mm und die Brückenmitte um 4,0 mm.

Referenzen:

Muotakorrekction mit 8 Betonbrücken; Silo-Anlage in Altdorf, Rückversicherungs-Gebäude in Zürich, Techn. Hochschule in Zürich, Ueberführung Kantonsstrasse und Tram Schwyz-Brunnen, Gotthardbefestigungen etc.

Mannesmannröhren - Werke Düsseldorf



Turbinenleitung Big Creek, Los Angeles (Californien).

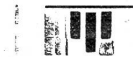
Uebergang von 2 Rohrleitungen auf 4
mittels Y Röhren aus Stahlguss

2517 a

Gesamtgewicht der Lieferung 3700 Tonnen.

Bisher geliefert

125 Turbinen-Leitungen



Nahtlose Röhren

bis 300 mm lichte Weite.

Geschweisste Röhren

bis zu den grössten Durchmessern.

Vertreter:

Ernst Deffner, Zürich

Postfach Bahnhof - Telephon 110,24