

**Zeitschrift:** Illustrierte schweizerische Handwerker-Zeitung : unabhängiges Geschäftsblatt der gesamten Meisterschaft aller Handwerke und Gewerbe

**Herausgeber:** Meisterschaft aller Handwerke und Gewerbe

**Band:** 30 (1914)

**Heft:** 47

## Werbung

### Nutzungsbedingungen

Die ETH-Bibliothek ist die Anbieterin der digitalisierten Zeitschriften auf E-Periodica. Sie besitzt keine Urheberrechte an den Zeitschriften und ist nicht verantwortlich für deren Inhalte. Die Rechte liegen in der Regel bei den Herausgebern beziehungsweise den externen Rechteinhabern. Das Veröffentlichen von Bildern in Print- und Online-Publikationen sowie auf Social Media-Kanälen oder Webseiten ist nur mit vorheriger Genehmigung der Rechteinhaber erlaubt. [Mehr erfahren](#)

### Conditions d'utilisation

L'ETH Library est le fournisseur des revues numérisées. Elle ne détient aucun droit d'auteur sur les revues et n'est pas responsable de leur contenu. En règle générale, les droits sont détenus par les éditeurs ou les détenteurs de droits externes. La reproduction d'images dans des publications imprimées ou en ligne ainsi que sur des canaux de médias sociaux ou des sites web n'est autorisée qu'avec l'accord préalable des détenteurs des droits. [En savoir plus](#)

### Terms of use

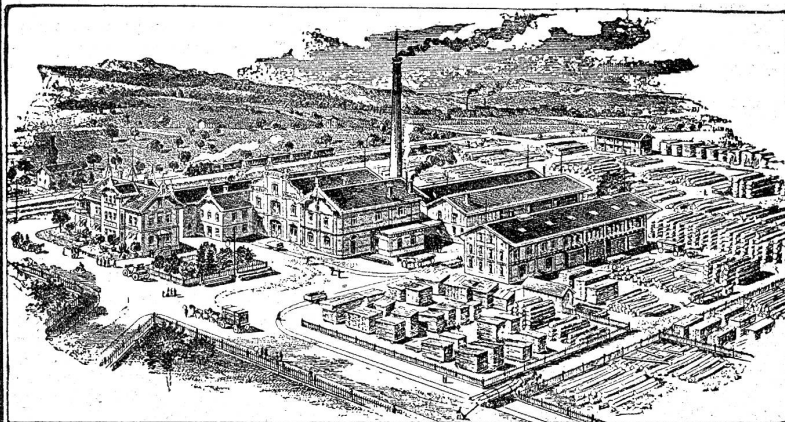
The ETH Library is the provider of the digitised journals. It does not own any copyrights to the journals and is not responsible for their content. The rights usually lie with the publishers or the external rights holders. Publishing images in print and online publications, as well as on social media channels or websites, is only permitted with the prior consent of the rights holders. [Find out more](#)

**Download PDF:** 15.01.2026

**ETH-Bibliothek Zürich, E-Periodica, <https://www.e-periodica.ch>**

## Ed. Eisenring, Gossau (St. Gallen)

Holzhandlung, Säge- und Hobelwerk, Baugeschäft, Eisenbeton,  
Schreinerei und Glaserei ————— Telephon Nr. 26



Krallentäfer  
Englische Riemen  
Amerikanische Pitch-pine-Rift-  
Halb-Rift- und Douglas-Rift-Riemen  
Parquetböden

Fertige Türen 2703

„ Fenster

„ Jalousieläden

Fusslambrien, Verkleidungen  
Kehl- und Gesimsleisten

nach Katalog und Zeichnung.

Fertige Treppentritte in Buchen- u. Eichenholz

Geschnittenes Bauholz nach Liste  
in Tanne, Lärche, Eiche u. Pitch-pine.

Grosses Lager in Schnittwaren

in jeder Dimension und Holzart, u. a.:  
Tanne, Eichen, Buchen, Lärchen, Föhren etc. etc.  
Trockenanlagen :: Dämpferei

# P

itch-Pine

Yellow-Pine

Eichen aller Provenienzen

Ia. Japanische Eichen

Mahagoni

und andere exotische Hölzer

## Ad. Messerschmitt

Holzgrosshandlung

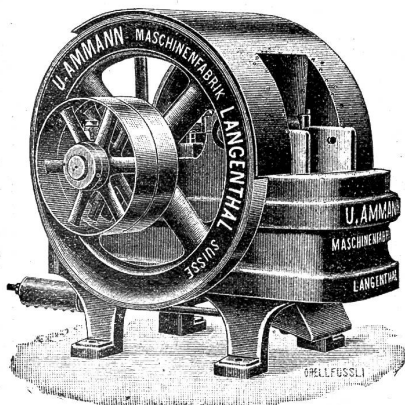
Pratteln b. Basel

2755

## U. Ammann, Maschinenfabrik, Langenthal

„Schützt die einheimische Industrie! Ihr helft dadurch dem ganzen Lande und Euch selbst.“

Spezialfabrik für den Bau moderner



3330]

Stationärer Brecher.

## Hartzerkleinerungs-Maschinen

für die Herstellung von

Sand, Kies, Terrazzo, Strassenschotter etc. etc.

Seit Jahren führende Fabrikate!

➡ Lieferung auch in **MIETE**. ➡

Ausführung kompletter **Sand-, Kies- und Schotter-**  
**werke, Kalk-, Gips- und Zementfabriken.**

**Lokomobilen. Motoren.**

Proben werden bei Frankoeinsendung genügender Materialien kostenlos, auch in Anwesenheit der Interessenten, durchgeführt.  
Ia Referenzen im In- und Auslande. — Weitgehende Garantien. — Höchste Auszeichnungen an allen Ausstellungen.

# Kalk- u. Zementfabriken C. Hürlimann, Brunnen.

Telegramm-Adresse: **Hürlimann Brunnen**

638a

Telephon Nr. 46

## Prima Portlandzement

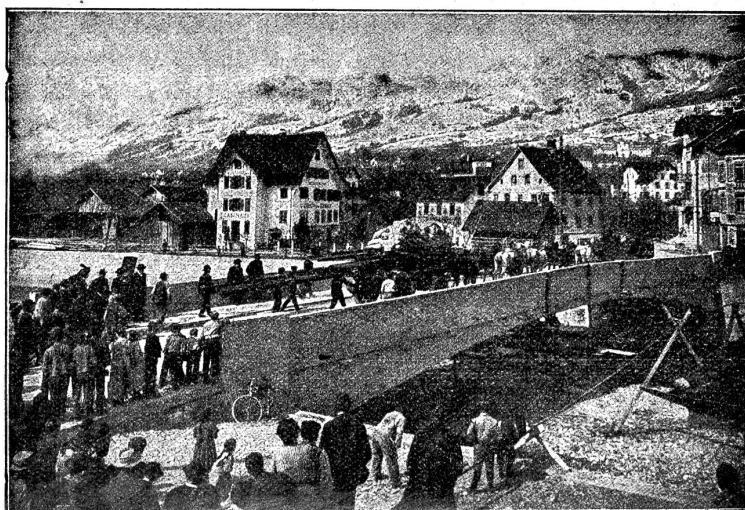
mit hoher Anfangsfestigkeit und konstanter Nacherhärtung, schöne Farbe, grosse Ausgiebigkeit, und Plastizität, vorzüglich geeignet für **Zementwarenfabrikation, Eisenbetonbau und Foundationen.**

## Hydraulischer Kalk

seit 1881 bewährte ganz vorzügliche Qualität. Kombinierte Wagen mit Beilad von Gips (Marke Ennetmoos) — Grenoble (Marke Fisch).

### Belastungsprobe der Betonbrücke in Vorder-Ibach,

10. April 1913 (siehe Abbildung sowie Bericht der Schweiz. Bauzeitung vom 27. Dezember 1913).



Auszug aus dem offiziellen Bericht.

Ersteller: **Maillart & Co., Zürich.**  
Zementlieferant: **C. Hürlimann in Brunnen**

Lichte Spannweite: **36 m.**

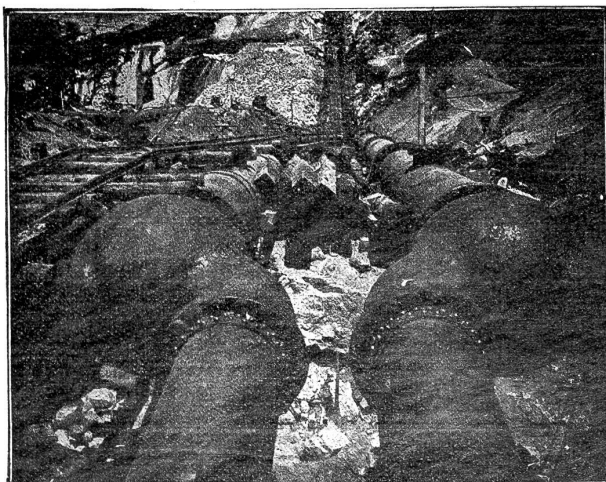
Für die Belastung wurde eine Einzelast von 360 resp. 480 Zentner (ohne Gewicht der Bespannung von 16 Pferden) angenommen. Die Einsenkung bei der Belastung mit 360 Ztr. betrug an den Konsolen-Enden (3 m rechts und links der Brückenmitte) 2,0 mm (rechte Konsole) resp. 2,2 mm (linke Konsole) und in der Mitte der Brücke 2,2 mm.

Die Vollast von 480 Zentner (ohne Bespannung) senkte die Konsolen-Enden um 3 resp. 3,5 mm und die Brückenmitte um 4,0 mm.

#### Referenzen:

Muotakorrektion m't 8 Betonbrücken, Silo-Anlage in Altdorf, Rückversicherung-Gebäude in Zürich, Techn. Hochschule in Zürich, Ueberführung Kantonsstrasse und Tram Schwyz Brunnen, Gotthardbefestigungen etc.

# Mannesmannröhren - Werke Düsseldorf



Turbinenleitung Big Creek, Los Angeles (Californien).

Uebergang von 2 Rohrleitungen auf 4  
mittels Y Röhren aus Stahlguss

2517 a

Gesamtgewicht der Lieferung 3700 Tonnen.

Bisher geliefert

## 125 Turbinen-Leitungen



## Nahtlose Röhren

bis 300 mm lichte Weite.

## Geschweisste Röhren

bis zu den grössten Durchmesser.

Vertreter:

## Ernst Deffner, Zürich

Postfach Bahnhof - Telephon 110,24