

**Zeitschrift:** Illustrierte schweizerische Handwerker-Zeitung : unabhängiges Geschäftsblatt der gesamten Meisterschaft aller Handwerke und Gewerbe

**Herausgeber:** Meisterschaft aller Handwerke und Gewerbe

**Band:** 30 (1914)

**Heft:** 42

## **Werbung**

### **Nutzungsbedingungen**

Die ETH-Bibliothek ist die Anbieterin der digitalisierten Zeitschriften auf E-Periodica. Sie besitzt keine Urheberrechte an den Zeitschriften und ist nicht verantwortlich für deren Inhalte. Die Rechte liegen in der Regel bei den Herausgebern beziehungsweise den externen Rechteinhabern. Das Veröffentlichen von Bildern in Print- und Online-Publikationen sowie auf Social Media-Kanälen oder Webseiten ist nur mit vorheriger Genehmigung der Rechteinhaber erlaubt. [Mehr erfahren](#)

### **Conditions d'utilisation**

L'ETH Library est le fournisseur des revues numérisées. Elle ne détient aucun droit d'auteur sur les revues et n'est pas responsable de leur contenu. En règle générale, les droits sont détenus par les éditeurs ou les détenteurs de droits externes. La reproduction d'images dans des publications imprimées ou en ligne ainsi que sur des canaux de médias sociaux ou des sites web n'est autorisée qu'avec l'accord préalable des détenteurs des droits. [En savoir plus](#)

### **Terms of use**

The ETH Library is the provider of the digitised journals. It does not own any copyrights to the journals and is not responsible for their content. The rights usually lie with the publishers or the external rights holders. Publishing images in print and online publications, as well as on social media channels or websites, is only permitted with the prior consent of the rights holders. [Find out more](#)

**Download PDF:** 15.01.2026

**ETH-Bibliothek Zürich, E-Periodica, <https://www.e-periodica.ch>**

# Kalk- u. Zementfabriken C. Hürlimann, Brunnen.

Telegramm-Adresse: **Hürlimann Brunnen**

638a

Telephon Nr. 46

## Prima Portlandzement

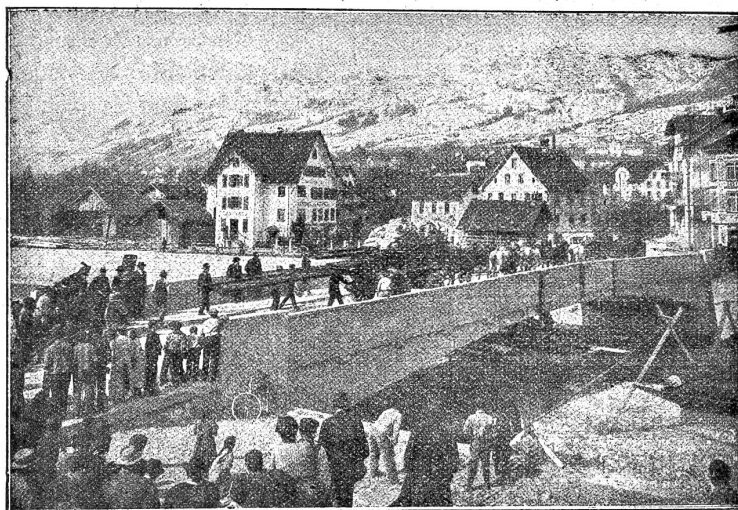
mit hoher Anfangsfestigkeit und konstanter Nacherhärtung, schöne Farbe, grosse Ausgiebigkeit, und Plastizität, vorzüglich geeignet für **Zementwarenfabrikation, Eisenbetonbau und Fundationen.**

## Hydraulischer Kalk

seit 1881 bewährte ganz vorzügliche Qualität. Kombinierte Wagen mit Beilad von Gips (Marke Ennetmoos) Grenoble (Marke Fisch).

### Belastungsprobe der Betonbrücke in Vorder-Ibach,

15. April 1913 (siehe Abbildung sowie Bericht der Schweiz. Bauzeitung vom 27. Dezember 1913).



Auszug aus dem offiziellen Bericht.

Ersteller: **Maillart & Co., Zürich.**  
Zementlieferant: **C. Hürlimann in Brunnen**

Lichte Spannweite: **36 m.**

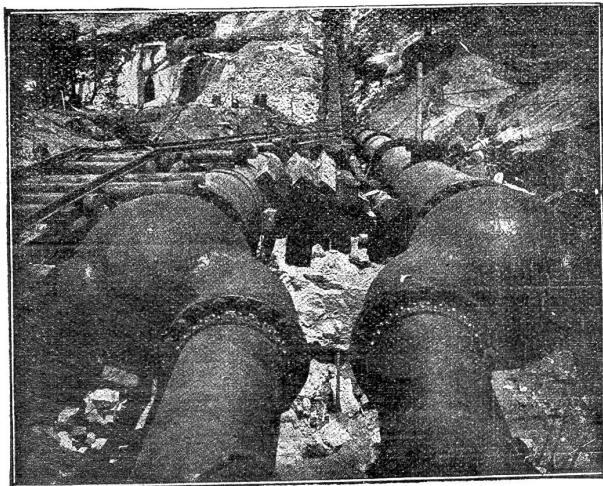
Für die Belastung wurde eine Einzelast von 360 resp. 480 Zentner (ohne Gewicht der Bespannung von 16 Pferden) angenommen. Die Einsenkung bei der Belastung mit 360 Ztr. betrug an den Konsolen-Enden (3 m rechts und links der Brückenmitte) 2,0 mm (rechte Konsole) resp. 2,2 mm (linke Konsole) und in der Mitte der Brücke 2,2 mm.

Die Vollast von 480 Zentner (ohne Bespannung) senkte die Konsolen-Enden um 3 resp. 3,5 mm und die Brückenmitte um 4,0 mm.

#### Referenzen:

Muotakorrekction mit 8 Betonbrücken, Silo-Anlage in Altdorf, Rückversicherungs-Gebäude in Zürich, Techn. Hochschule in Zürich, Ueberführung Kantonsstrasse und Tram Schwyz-Brunnen, Gotthardbefestigungen etc.

# Mannesmannröhren - Werke Düsseldorf



Turbinenleitung Big Creek, Los Angeles (Californien).

Uebergang von 2 Rohrleitungen auf 4  
mittels Y Röhren aus Stahlguss

2517 a

Gesamtgewicht der Lieferung 3700 Tonnen.

Bisher geliefert

## 125 Turbinen-Leitungen



### Nahtlose Röhren

bis 300 mm lichte Weite.

### Geschweisste Röhren

bis zu den grössten Durchmessern.



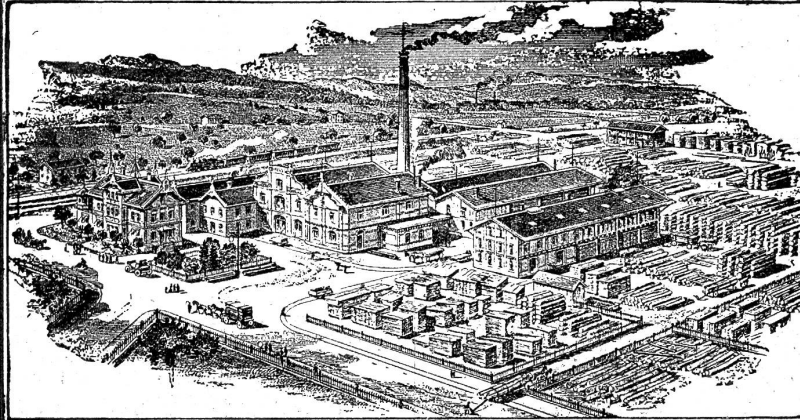
Vertreter:

## Ernst Deffner, Zürich

Postfach Bahnhof - Telephon 110,24

## Ed. Eisenring, Gossau (St. Gallen)

Holzhandlung, Säge- und Hobelwerk, Baugeschäft, Eisenbeton,  
Schreinerei und Glaserei ————— Telephone Nr. 26



Krallentäfer  
Englische Riemen  
Amerikanische Pitch-pine-Rift-  
Halb-Rift- und Douglas-Rift-Riemen  
Parquethböden

Fertige Türen 2703

„ Fenster  
„ Jalousieläden  
Fusslambrien, Verkleidungen  
Kehl- und Gesimsleisten

nach Katalog und Zeichnung.

Fertige Treppentritte in Buchen- u. Eichenholz

Geschnittenes Bauholz nach Liste  
in Tanne, Lärche, Eiche u. Pitch-pine.

Grosses Lager in Schnittwaren  
in jeder Dimension und Holzart, u. a.:  
Tanne, Eichen, Buchen, Lärchen, Föhren etc. etc.  
Trockenanlagen :: Dämpferei

**P**itch-Pine  
Yellow-Pine  
Eichen aller Provenienzen  
Schwed. Hobeifichte  
Mahagoni  
und andere exotische Hölzer

**Ad. Messerschmitt**

Holzgrosshandlung  
Pratteln b. Basel

2755

Eisenwerk-Aktiengesellschaft

## Bosshard & Cie., Näfels

Gegründet 1856. Brückenbau seit 1870.

Eisenkonstruktions - Werkstätte

Lieferung und Montierung von Eisenkonstruktionen jeder Art.

==== Maschinenfabrik =====

Komplette Wehr- u. Schleussenanlagen, Lauf- und Drehkrane, Drehscheiben  
Transmissions-Anlagen, Baumaschinen, Steinbrecher, Betonmischmaschinen.

==== Giesserei =====

Maschinen- und Bauguss. Reichhaltiges Modell-Lager.

==== Blechemballagen-Fabrik =====

Blechemballagen für Farben, Oele, Fette, aus Weiss- und Schwarzblech.

Carbidbüchsen aus verbleitem Blech und Schwarzblech, letztere nach patentiertem Verfahren in  
luft- und wasserdichter Ausführung.

Wasserversorgungen.

Gesamtübernahmen.

Sorgfältige Arbeit. — Prompte Bedienung.

2309

# Handwerker-Zeitung

**Abonnementspreis:**  
Für 6 Monate Fr. 3.60  
" 12 " " 7.20  
Erscheint jeden Donnerstag.

Redaktion, Druck, Verlag und Expedition:  
**Senn-Holdinghausen Erben, Zürich 2**  
Teleph. 5084 — Bleicherweg 38 — Postfach Zürich-Enge

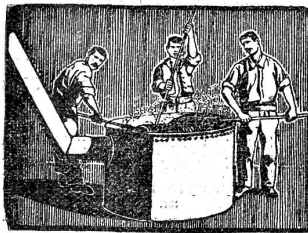
Inserate 20 Cts.  
per einspaltige Petitzeile.  
Wiederholungen Rabatt.

Telephon 5084. Annoncenregie: Fritz Schück & Sohn, Zürich (Bleicherweg 38). Postfach Zürich-Enge.

Gold. Medaille Zürich 1894

**GYSEL & ODINGA vorm. BRÄNDLI & Cie.**

Telegramme: Asphalt Horgen

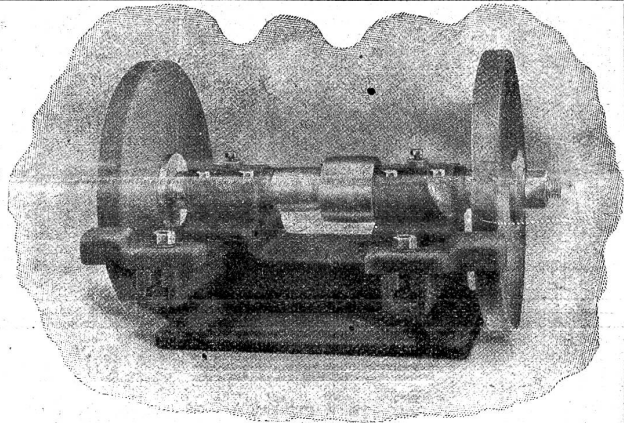


## Asphalt-Fabrik Käpfnach in Horgen

TELEPHON Holzzement-, Dachpappen- und Isoliermittel-Fabrik TELEPHON  
empfehlen sich für Spezialitäten: Asphaltpapier aller Art, wasserdichte Isolierungen, Trocken-  
legung feuchter Lokale, Asphaltterrassen mit und ohne Plättlibelag, Holzpfasterungen,  
Konkurrenzpreise. 1728 Kieslebe-Dächer, Parquets in Asphalt. Weitgehende Garantie.



**Schleif-  
maschinen**  
für alle Zwecke  
in jeder  
Ausführung.



1393 a

Verlangen Sie KATALOGE durch

**W. Wolf, Ing., vorm. Wolf & Weiss, Zürich I**

Brandschenkestrasse 7.

**P**

itch-Pine

Yellow-Pine

Eichen aller Provenienzen

Schwed. Hobelfichte

Mahagoni

und andere exotische Hölzer

**Ad. Messerschmitt**

Holzgrosshandlung  
Pratteln b. Basel



## Aktion-Gesellschaft „Union“ in Biel (Fabrik in Mett)

Erste schweizer. Fabrik für elektrisch geschweisste Ketten. + Patent Nr. 27199

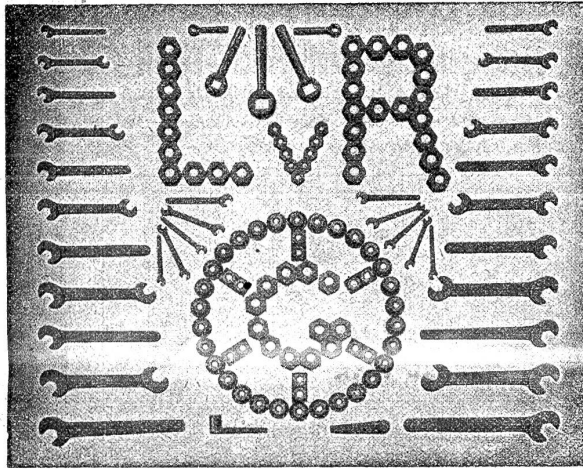
### Ketten aller Art



2984

für industrielle und landwirtschaftliche Zwecke.  
Grösste Leistungsfähigkeit. Ketten von höchster Tragkraft.  
NB. Handelsketten nur durch Eisenhandlungen zu beziehen.

## Gesellschaft der L. von Röllschen Eisenwerke in Gerlafingen



### Gesensschmiede und Presserei

für Massenartikel wie

Schraubenschlüssel

Lasthaken 1479

Aufhängerringe

Kurbelwellen

Spannschlösser

Rohrflanschen

Schraubzwinge etc.

### Schmiede-Werkstätte

für Maschinenstücke aller Art

aus Schweisseisen oder

Fluss-Stahl

in zweckentspr. Qualitäten

## Modelle

jeder Art und Industrie verfertigt und liefert gewissenhaft  
A. Gull, mechanische Modell-Schreinerei, Kanonen-Gasse-Zwinglistr., Zürich 4. [95]

## Eiserne Röhren

in jeder Grösse für  
Hochdruck-Wasserleitungen,  
Turbinenanlagen, Luftdruck-  
leitungen und Ventilationsröhren,  
Formstücke, Bogen,  
Reduktionen, Teestücke etc.  
Bohrer für Tiefbohrungen,  
Blechreservoir, Blechkamine  
etc. fabriziert und liefert

Röhrenfabrik 3388

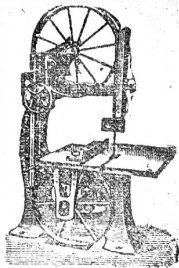
L. Wild, Muri (Aargau).

Lager in gusseisernen u. Mannesmann-Muffenrohr und Flanchenrohr, Turbinen, Schieber, Centrifugalpumpen mit 250 mm Rohranschluss.

## Abonnements

auf die

„Ill. Schweiz. Handwerker-Ztg.“  
werden stets entgegengenommen



## Aldingersche Holzbearbeitungs-Maschinen

:-:- jeder Art, anerkannt erstklassiges Fabrikat, liefert :-:-

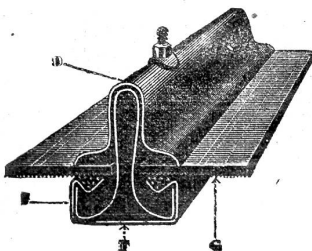
die General-Vertretung für die Schweiz

Gasmotoren-Fabrik „DEUTZ“ A.-G., Zürich

4260

## Kittlose Oberlichter

Schweizer-Fabrikat



mit Doppelsprossen aus verzinktem Stahlblech und Einglasung auf elastischer Unterlage, für Fabrikbauten jeder Industrie, Hallen, Gewächshäuser etc.

System Séquin & Knobel. + Patent 43272.

Bestes Oberlicht der Gegenwart, absolut regen-, schnee- und staubdicht, sicherste und zuverlässigste Glasauflage. 3536

Gefälliges Aussehen. Grösste Haltbarkeit. Billiger Preis.

F Sprossenfüsse mit Rinnen und elastische Scheibenauflege. S Sprossensteg mit Schritzwasserrinnen. G Glassteine. D Deckleiste.

Simon Kulli, Fabrik für kittlose Glasbedachungen, Olten.

Vertreter: Koch & Cie. vormalig E. Baumberger & Koch, Basel.