

Zeitschrift: Illustrierte schweizerische Handwerker-Zeitung : unabhängiges Geschäftsblatt der gesamten Meisterschaft aller Handwerke und Gewerbe

Herausgeber: Meisterschaft aller Handwerke und Gewerbe

Band: 30 (1914)

Heft: 36

Werbung

Nutzungsbedingungen

Die ETH-Bibliothek ist die Anbieterin der digitalisierten Zeitschriften auf E-Periodica. Sie besitzt keine Urheberrechte an den Zeitschriften und ist nicht verantwortlich für deren Inhalte. Die Rechte liegen in der Regel bei den Herausgebern beziehungsweise den externen Rechteinhabern. Das Veröffentlichen von Bildern in Print- und Online-Publikationen sowie auf Social Media-Kanälen oder Webseiten ist nur mit vorheriger Genehmigung der Rechteinhaber erlaubt. [Mehr erfahren](#)

Conditions d'utilisation

L'ETH Library est le fournisseur des revues numérisées. Elle ne détient aucun droit d'auteur sur les revues et n'est pas responsable de leur contenu. En règle générale, les droits sont détenus par les éditeurs ou les détenteurs de droits externes. La reproduction d'images dans des publications imprimées ou en ligne ainsi que sur des canaux de médias sociaux ou des sites web n'est autorisée qu'avec l'accord préalable des détenteurs des droits. [En savoir plus](#)

Terms of use

The ETH Library is the provider of the digitised journals. It does not own any copyrights to the journals and is not responsible for their content. The rights usually lie with the publishers or the external rights holders. Publishing images in print and online publications, as well as on social media channels or websites, is only permitted with the prior consent of the rights holders. [Find out more](#)

Download PDF: 10.01.2026

ETH-Bibliothek Zürich, E-Periodica, <https://www.e-periodica.ch>

Konkurrenz-Ausschreibung

über folgende Arbeiten für die
Zentralbibliothek Zürich.

	Bezug d. Formulare	Eingabetermin
1. Erd- und Maurerarbeiten	ab 28. Nov. 1914	14. Dez. 1914
2. Steinmetzarbeiten	ab 28. Nov. 1914	14. Dez. 1914
3. Eisenbetonkonstruktionen	ab 5. Dez. 1914	4. Jan. 1915
4. Eisenkonstruktionen	ab 5. Dez. 1914	4. Jan. 1915
5. Büchergestelle	ab 5. Dez. 1914	4. Jan. 1915
6. Zentralheizung	ab 28. Nov. 1914	4. Jan. 1915

Die Konkurrenzunterlagen können von den angegebenen Bezugsterminen an auf dem kantonalen Hochbauamt, Zimmer Nr. 25, eingesehen, bzw. bezogen werden.

Schriftliche Eingaben sind mit entsprechender Aufschrift versehen bis zu den bezeichneten Terminen an den Präsidenten der Baukommission, Herrn Regierungspräsident Dr. Keller im Obmannamt, Zürich, einzusenden.

Die Eröffnung der Angebote findet statt:

Erd- und Maurerarbeiten	15. Dez. 1914, 3 Uhr nachm.
Steinmetzarbeiten	15. Dez. 1914, 3 1/2 Uhr nachm.
Eisenbetonkonstruktionen	5. Jan. 1915, 3 Uhr nachm.
Eisenkonstruktionen u. Büchergestelle	5. Jan. 1915, 3 1/2 Uhr nachm.
Zentralheizung	5. Jan. 1915, 4 Uhr nachm.

im Zimmer Nr. 44, Obmannamt II. Stock.

Den Bewerbern oder ihren Bevollmächtigten steht der Zutritt zum Eröffnungsakte frei. [Za 3840 g] 3196

Zürich, den 24. November 1914.

Für die Baukommission der Zentralbibliothek,
Der Kantonsbaumeister: **Fietz.**

Zu verkaufen

Kupferdraht, von Leitungen herrührend, 3198

ca. 1400 kg nackten Draht von 12 mm Durchm.,
" 700 " " " 3 bis 7 mm "
" 500 " isolierten " " 2 bis 7 mm "

Aktiengesellschaft **Conrad Zschokke, Aarau**

Gelegenheitskauf.

- 1 Halblokomobile ca. 12 HP, 8 Atm. Druck;
- 1 Engl. Drehbank 2,50 und 3,30 Meter Drehlänge, 230 Spitzenhöhe;
- 1 leichtere Holzdrehbank;
- je 1 Bandsäge 650×700 und 800 mm Rollendurchmesser.
- 2 Dickehobelmaschinen 600 mm Hobelbreite;
- 1 Abfrichtmaschine 500 mm;
- 1 kombinierte Hobelmaschine 600 mm;
- 2 Pendelsägen;
- 2 Fräsen kombiniert mit Bohr- und Stemmaschinen; grosse Partie Transmissionen, Riemenscheiben, Lager etc. alles zu sehr billigen Preisen. 3162

G. Zink, Olten-Trimbach

Zu kaufen gesucht

billige, ältere 3232

Fenster

- 4 Stück 1,60×2,50
2 Stück 1,70×2,50
2 Stück 1,20×2,50

J. Steiner, Schlosser Frauenfeld.

Wegen Todesfall sofort

billig zu verkaufen:

- 1 Elektro-Motor, 2 PS
1 Fräse
1 Rundstabhobel - Maschine samt Transmission.

Alles ist so gut wie neu und wird nur gegen Barzahlung od. gute Sicherheit abgegeben.

Hans Nyffenegger
Oberdorf 3243
Melchnau b. Langenthal.

Gutgehende Schlosserei

und mechan. Werkstätte in industriereichem Orte, wo Gelegenheit geboten wäre, auch elektr. Anlagen auszuführen, von jungem, strebsamen Manne

zu mieten ev. zu kaufen gesucht.

Offerten unter Chiff. S 3229 an die Expedition.

Fahrhabe- Steigerungs-Anzeige.

Aus dem Konkurse über die Kommanditgesellschaft **F. Ryffel & Co., Maschinenfabrik in Stäfa**, gelangt **die gesamte unverpfändete Fahrhabe** an den unten festgesetzten Tagen in den ob der Station Stäfa befindlichen Fabriklokalitäten der Konkursitin gegen Barzahlung auf öffentliche Versteigerung, wobei hinsichtlich Gruppierung der sehr zahlreichen Gantobjekte in den Hauptsachen und soweit möglich nach folgender Disposition verfahren wird:

Es werden an Hauptsachen u. a. versteigert:

Freitag den 4. Dezember 1914, von vorm. 9 Uhr an:

Kleinwerkzeug aller Art, wie: Schneidkluppen, Gewindbohrer, Lötlampen, Hämmer, Zangen, Schraubzwingen, Rohrab Schneider, Rohr zangen, Rohrwalzen, verschied. Bohrer, Reibahlen, Eisesägen, Feilkloben, Stemmer, englische Schlüssel, Schweissbrenner, Manometer, Parallelreisser, Rollbandmass etc. etc.
Diverse Metalle.

Samstag den 5. Dezember 1914, von vorm. 9 Uhr an:

Fusswinden, Handwinde, Schleifsteine, Ventile, Ventilatoren, Regulierhahnen, Einlüfterhahnen, Durchgangshahnen, Schieberhahnen, Aufzugwinde, Schmierapparate, Condensapparate, Muffen, Fittinge, Elektore, Kettenzug etc. etc.

Dienstag den 8. Dezember 1914, von vorm. 9 Uhr an:

Anschweissenden, Schrauben, Nieten, Bolzen, Stahlkopfeile, Lagerkörper, Schneckenrad, Maschinenlager, Riemenscheiben, Wagenrollen, Dampfkessel, Luftpessel, neue Kesselmäntel, Lokomobilachsen, Pumpenrohre, eis. Leitern, Feldessen etc.

Mittwoch den 9. Dezember 1914, von vorm. 9 Uhr an:

Kühlschrank, Kühlschlangen, Zentrifugenmaschine, Vertikalmaschinen, Schieberdampfmaschinen, Sulzer-Maschine, Kühlmaschinen, King-Maschinen, Dampfkocher, Dampföfen, verschiedene Pumpen, Exhaustor, Eiszellen etc. etc.

Freitag den 11. Dezember 1914, von vorm. 9 Uhr an:

Autogene Schweissanlagen, Drehbänke, Drehdörne, 1 Elektromotor 15 PS, Aufspannvorrichtungen, Kaltsäge, Gesenkplatte, Werkbänke, Bureau-Mobiliar, 3 Schreibmaschinen, Heliographenapparate, Zeichentische, ein grosser Posten Zeichnungen, Modelle, Clichés etc. etc. 3214

Stäfa, den 26. November 1914.

Konkursamt Stäfa:
R. Baumann, Notar.

Gipser und Maler

finden „Calicot“ 90, 150, 180, 300 und 520 cm breit, sowie Schächter, Hessian, (Emballage) und Jutesstreifen vorteilhaft bei

J. Dätwyler, Oberburg (Bern).

LES ÉTABLISSEMENTS
S. GRAUER & C^{ie} (S^{té} AN^{me})
ZÜRICH 5, Dufourstrasse 141
 ((Lieferung kompl. Schleif-, Polier- und Galvanischer Anlagen.)



Dynamos, Schleif- und Poliermotoren, Schleif- und Poliermaschinen. Neue Verfahren für Raschvernicklung. Galvan. Entfettung und Verkupferung. Schwarzvernicklung. Verzinkung.

Starkvermessung und galvanische Kalt-Verzinnung etc. etc.
 Kataloge und Kostenvoranschläge gratis.. 1082

Elektro-mechan. Werkstätte

Hardstrasse 219
 Bahnstation
 Hauptbahnhof

Wanger & Spälti

Telephon: Geschäft 4499
 Wohn. 3773. Telegr.-Adr.
 Wangerspälti Zürich.

Lieferung, Reparatur, Umwicklung, Instandsetzung, Kauf, Verkauf und Miete von elektrischen Maschinen, Motoren, Transformatoren und zugehöriger Apparate jeder Provenienz. 2819

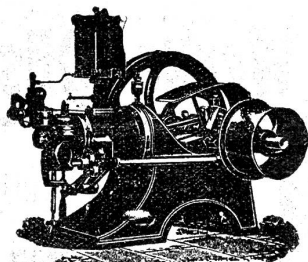
Rohölmotoren

von 1 1/2 HP an

24 b

speziell für Industrie und Landwirtschaft

in hervorragender
 Konstruktion und
 modernster,
 solidester
 Ausführung



Grosse Ersparnis
 an Brennstoff
 gegenüber
 Benzinmotoren.

Einfache Bauart und Bedienung

Robert Aebi & Cie., Zürich I.

BLEI

Wir sind immer Käufer von sauberem

Altweichblei

in Röhren, Platten etc. oder in Blöcke umgeschmolzen und bezahlen hierfür die höchsten Tagespreise. 768

Kabelwerke Brugg A.-G.
 vorm. Otto Suhner & Cie.,
 Brugg.

Peter & Co., Zürich

Telephon 4167 o Rennweg 15 u. 17 o Telephon 4167

Fensterglas, belg. u. von der Saar

Spiegelglas, belegt und unbelegt

Rohglas, glatt und gerippt

Drahtglas-, Diamant- u. Kathedralgläser
Glasziegel o Türschoner o Fensterkitt.

Wer ein Glasdach

zu erstellen beabsichtigt, versäume nicht
 zuvor **Muster und Prospekt** über die

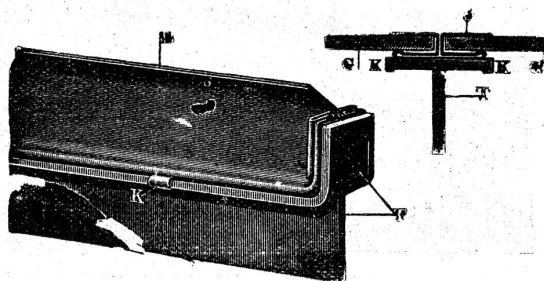
Oberlichtverglasung ohne Kitt mittelst Bleibande

einzuholen. — — + Patent Nr. 26556.

Einfach!

2936

Praktisch



B—Bleistreifen; K—Kupferhaken; T—T-Eisen

Die Verglasung ohne Kitt mittelst Bleibande eignet sich besonders für Shedbauten, Fabriken und grosse Oberlichter über Treppenhäuser etc. etc.

Bis jetzt geliefert über 200 000 m.

Patentinhaber und Fabrikant:

Jakob Scherrer, Bleicherweg, Zürich.

Holzganten

publiziere man im Zentralblatt der Schweiz.
 Holzinteressenten

„Holz“, Schweizer Holzhandels-Zeitung

Geschäftsblatt der Säger, Holzhändler und Holzindustriellen.

Offizielles und obligatorisches Organ des schweizer. Holzindustrievereins.

➡ Erscheint jeden Freitag. ➡

Dieses Fachblatt wird von dem weitaus grössten Teil der schweizer. Holzhändler und Sägebesitzer gehalten. ➡ Probenummern gratis.

Fachblätter-Verlag Senn-Holdinghausen Erben
 Zürich-Enge, Bleicherweg 38.

Kalk- u. Zementfabriken C. Hürlimann, Brunnen.

Telegramm-Adresse: Hürlimann Brunnen

638a

Telephon Nr. 46

Prima Portlandzement

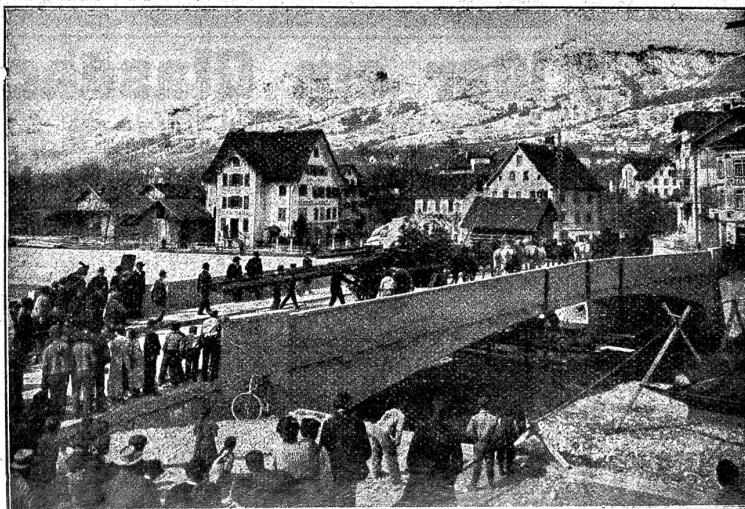
mit hoher Anfangsfestigkeit und konstanter Nacherhärtung, schöne Farbe, grosse Ausgiebigkeit, und Plastizität, vorzüglich geeignet für **Zementwarenfabrikation, Eisenbetonbau und Fundationen.**

Hydraulischer Kalk

seit 1881 bewährte ganz vorzügliche Qualität. Kombinierte Wagen mit Beilad von Gips (Marke Ennetmoos) Grenoble (Marke Fisch).

Belastungsprobe der Betonbrücke in Vorder-Ibach,

15. April 1913 (siehe Abbildung sowie Bericht der Schweiz. Bauzeitung vom 27. Dezember 1913).



Auszug aus dem offiziellen Bericht.

Ersteller: **Maillart & Co., Zürich.**
Zementlieferant: **C. Hürlimann in Brunnen**

Lichte Spannweite: **36 m.**

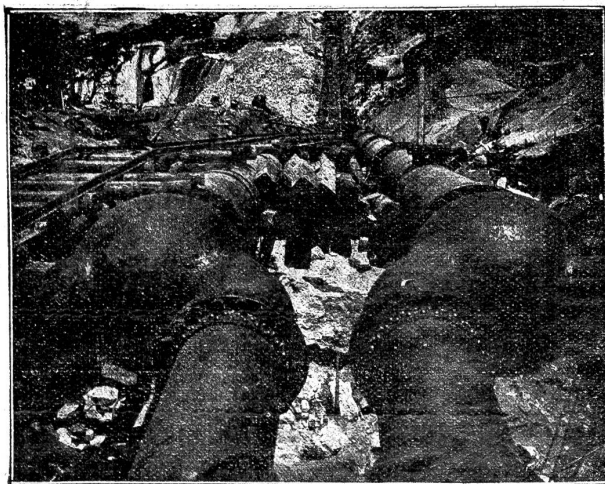
Für die Belastung wurde eine Einzelast von 360 resp. 480 Zentner (ohne Gewicht der Bespannung von 16 Pferden) angenommen. Die Einsenkung bei der Belastung mit 360 Ztr. betrug an den Konsolen-Enden (3 m rechts und links der Brückenmitte) 2,0 mm (rechte Konsole) resp. 2,2 mm (linke Konsole) und in der Mitte der Brücke 2,2 mm.

Die Vollast von 480 Zentner (ohne Bespannung) senkte die Konsolen-Enden um 3 resp. 3,5 mm und die Brückenmitte um 4,0 mm.

Referenzen:

Muotakorrekction mit 8 Betonbrücken, Silo-Anlage in Altdorf, Rückversicherungs-Gebäude in Zürich, Techn. Hochschule in Zürich, Ueberführung Kantonsstrasse und Tram Schwyz-Brunnen, Gotthardbefestigungen etc.

Mannesmannröhren - Werke Düsseldorf



Turbinenleitung Big Creek, Los Angeles (Californien).

Uebergang von 2 Rohrleitungen auf 4
mittels Y Röhren aus Stahlguss

2517 a

Gesamtgewicht der Lieferung 3700 Tonnen.

Bisher geliefert

125 Turbinen-Leitungen



Nahtlose Röhren

bis 300 mm lichte Weite.

Geschweisste Röhren

bis zu den grössten Durchmessern.



Vertreter:

B. Meyer - Zürich

Postfach Bahnhof - Telephon 110,24