

**Zeitschrift:** Illustrierte schweizerische Handwerker-Zeitung : unabhängiges Geschäftsblatt der gesamten Meisterschaft aller Handwerke und Gewerbe

**Herausgeber:** Meisterschaft aller Handwerke und Gewerbe

**Band:** 30 (1914)

**Heft:** 31

## **Werbung**

### **Nutzungsbedingungen**

Die ETH-Bibliothek ist die Anbieterin der digitalisierten Zeitschriften auf E-Periodica. Sie besitzt keine Urheberrechte an den Zeitschriften und ist nicht verantwortlich für deren Inhalte. Die Rechte liegen in der Regel bei den Herausgebern beziehungsweise den externen Rechteinhabern. Das Veröffentlichen von Bildern in Print- und Online-Publikationen sowie auf Social Media-Kanälen oder Webseiten ist nur mit vorheriger Genehmigung der Rechteinhaber erlaubt. [Mehr erfahren](#)

### **Conditions d'utilisation**

L'ETH Library est le fournisseur des revues numérisées. Elle ne détient aucun droit d'auteur sur les revues et n'est pas responsable de leur contenu. En règle générale, les droits sont détenus par les éditeurs ou les détenteurs de droits externes. La reproduction d'images dans des publications imprimées ou en ligne ainsi que sur des canaux de médias sociaux ou des sites web n'est autorisée qu'avec l'accord préalable des détenteurs des droits. [En savoir plus](#)

### **Terms of use**

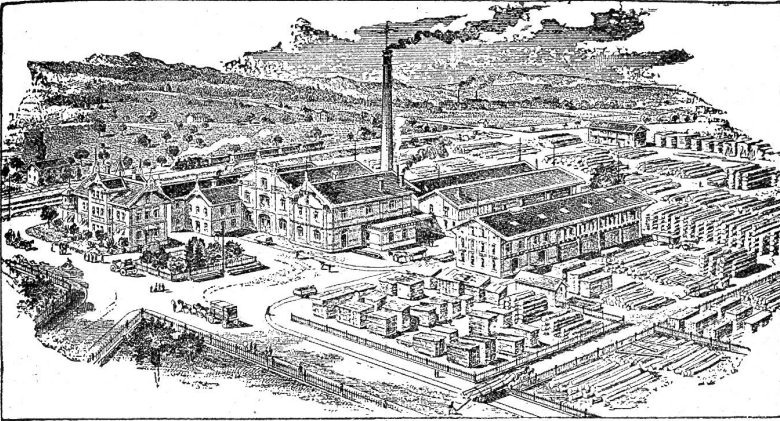
The ETH Library is the provider of the digitised journals. It does not own any copyrights to the journals and is not responsible for their content. The rights usually lie with the publishers or the external rights holders. Publishing images in print and online publications, as well as on social media channels or websites, is only permitted with the prior consent of the rights holders. [Find out more](#)

**Download PDF:** 05.02.2026

**ETH-Bibliothek Zürich, E-Periodica, <https://www.e-periodica.ch>**

## Ed. Eisenring, Gossau (St. Gallen)

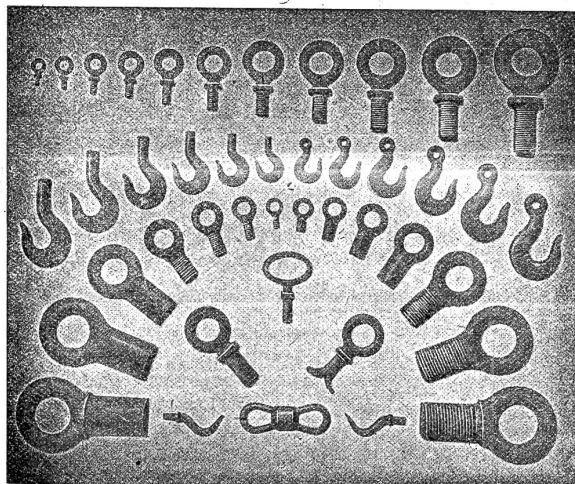
Holzhandlung, Säge- und Hobelwerk, \*Baugeschäft, Eisenbeton,  
Schreinerei und Glaserei ————— Telefon Nr. 26



Krallentäfer  
Englische Riemen  
Amerikanische Pitch-pine-Rift-,  
Halb-Rift- und Douglas-Rift-Riemen  
Parquetböden

Fertige Türen 2703  
„ Fenster  
„ Jalousieläden  
Fusslambrien, Verkleidungen  
Kehl- und Gesimsleisten  
nach Katalog und Zeichnung.  
Fertige Treppentritte in Buchen- u. Eichenholz  
Geschnittenes Bauholz nach Liste  
in Tanne, Lärche, Eiche u. Pitch-pine.  
Grosses-Lager in Schnittwaren  
in jeder Dimension und Holzart, u. a.:  
Tanne, Eichen, Buchen, Lärchen, Föhren etc. etc.  
Trockenanlagen :: Dämpferei

## Gesellschaft der L. von Roll'schen Eisenwerke in Gerlafingen



### Gesenkschmiede und Presserei

für Massenartikel wie  
Schraubenschlüssel  
Laathaken 1479  
Aufhängerringe  
Kurbelwellen  
Spannschlösser  
Rohrflanschen  
Schraubzwingen etc.

### Schmiede- Werkstätte

für Maschinenstücke aller Art  
aus Schweisseisen oder  
Fluss-Stahl  
in zweckentspr. Qualitäten

### Zu verkaufen.

Ca. 8—10 m<sup>3</sup>

Eichen-, Kirschbaum-  
Ahorn- und  
Birnbaum Bretter

30—90 mm geschnitten, sowie  
einige m<sup>3</sup>

Buchen- und  
Nussbaumstämme,  
welche nach Wunsch geschnit-  
ten werden. [3017]

A. Meyer, Sägerei,  
Herbetswil (Solothurn).

### Abonnements

auf die  
„Ill. Schweiz. Handwerker-Ztg.“  
werden stets entgegen genommen

**P**itch-Pine  
Yellow-Pine  
Eichen aller Provenienzen  
Schwed. Hobelfichte  
Mahagoni  
und andere exotische Hölzer

## Ad. Messerschmitt

Holzgrosshandlung  
Pratteln b. Basel

# Kalk- u. Zementfabriken C. Hürlimann, Brunnen.

Telegramm-Adresse: **Hürlimann Brunnen**

638a

Telephon Nr. 46

## Prima Portlandzement

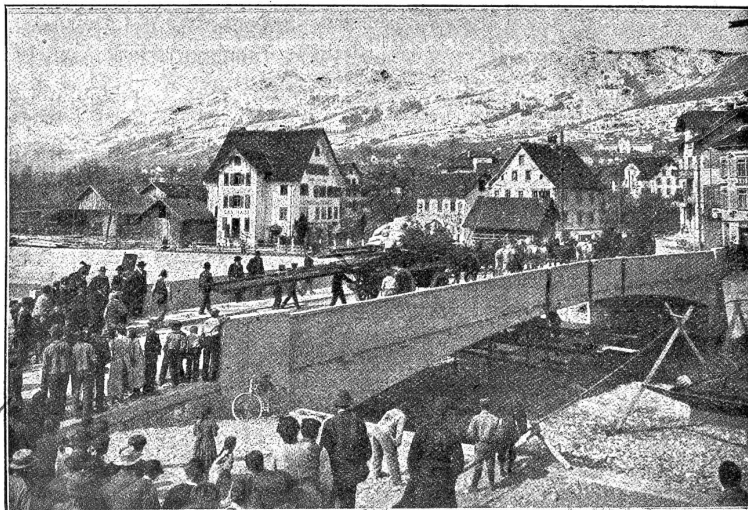
mit hoher Anfangsfestigkeit und konstanter Nacherhärtung, schöne Farbe, grosse Ausgiebigkeit, und Plastizität, vorzüglich geeignet für **Zementwarenfabrikation, Eisenbetonbau und Foundationen.**

## Hydraulischer Kalk

seit 1881 bewährte ganz vorzügliche Qualität.  
Kombinierte Wagen mit Beilad von Gips (Marke Ennetmoos)  
Grenoble (Marke Fisch).

### Belastungsprobe der Betonbrücke in Vorder-Ibach,

15. April 1913 (siehe Abbildung sowie Bericht der Schweiz. Bauzeitung vom 27. Dezember 1913).



Auszug aus dem offiziellen Bericht.

Ersteller: **Maillart & Co., Zürich.**

Zementlieferant: **C. Hürlimann in Brunnen**

Lichte Spannweite: **36 m.**

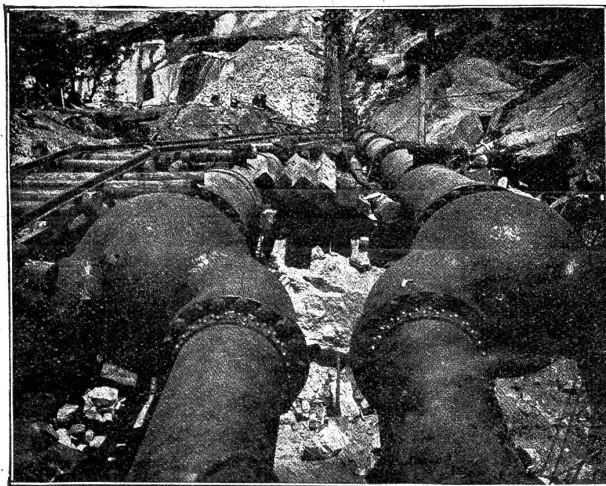
Für die Belastung wurde eine Einzelast von 360 resp. 480 Zentner (ohne Gewicht der Bespannung von 16 Pferden) angenommen. Die Einsenkung bei der Belastung mit 360 Ztr. betrug an den Konsolen-Enden (3 m rechts und links der Brückenmitte) 2,0 mm (rechte Konsole) resp. 2,2 mm (linke Konsole) und in der Mitte der Brücke 2,2 mm.

Die Vollast von 480 Zentner (ohne Bespannung) senkte die Konsolen-Enden um 3 resp. 3,5 mm und die Brückenmitte um 4,0 mm.

#### Referenzen:

Muotakorrekktion mit 8 Betonbrücken, Silo-Anlage in Altdorf, Rückversicherungs-Gebäude in Zürich und Technische Hochschule in Zürich, etc.]

# Mannesmannröhren - Werke Düsseldorf



Turbinenleitung, Big Creek, Los Angeles (Californien).

Uebergang von 2 Rohrleitungen auf 4  
mittels Y Röhren aus Stahlguss

2517 a

Gesamtgewicht der Lieferung 3700 Tonnen.

Bisher geliefert

## 125 Turbinen-Leitungen



### Nahtlose Röhren

bis 300 mm lichte Weite.

### Geschweisste Röhren

bis zu den grössten Durchmessern.



Vertreter:

## B. Meyer - Zürich

Postfach Bahnhof - Telephon 110,24