

**Zeitschrift:** Illustrierte schweizerische Handwerker-Zeitung : unabhängiges Geschäftsblatt der gesamten Meisterschaft aller Handwerke und Gewerbe

**Herausgeber:** Meisterschaft aller Handwerke und Gewerbe

**Band:** 30 (1914)

**Heft:** 29

## **Werbung**

### **Nutzungsbedingungen**

Die ETH-Bibliothek ist die Anbieterin der digitalisierten Zeitschriften auf E-Periodica. Sie besitzt keine Urheberrechte an den Zeitschriften und ist nicht verantwortlich für deren Inhalte. Die Rechte liegen in der Regel bei den Herausgebern beziehungsweise den externen Rechteinhabern. Das Veröffentlichen von Bildern in Print- und Online-Publikationen sowie auf Social Media-Kanälen oder Webseiten ist nur mit vorheriger Genehmigung der Rechteinhaber erlaubt. [Mehr erfahren](#)

### **Conditions d'utilisation**

L'ETH Library est le fournisseur des revues numérisées. Elle ne détient aucun droit d'auteur sur les revues et n'est pas responsable de leur contenu. En règle générale, les droits sont détenus par les éditeurs ou les détenteurs de droits externes. La reproduction d'images dans des publications imprimées ou en ligne ainsi que sur des canaux de médias sociaux ou des sites web n'est autorisée qu'avec l'accord préalable des détenteurs des droits. [En savoir plus](#)

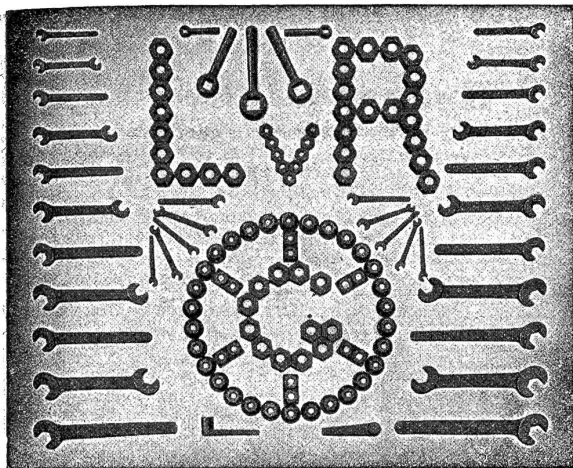
### **Terms of use**

The ETH Library is the provider of the digitised journals. It does not own any copyrights to the journals and is not responsible for their content. The rights usually lie with the publishers or the external rights holders. Publishing images in print and online publications, as well as on social media channels or websites, is only permitted with the prior consent of the rights holders. [Find out more](#)

**Download PDF:** 23.12.2025

**ETH-Bibliothek Zürich, E-Periodica, <https://www.e-periodica.ch>**

## Gesellschaft der L. von Röllschen Eisenwerke in Gerlafingen



### Gesensschmiede und Presserei

für Massenartikel wie  
**Schraubenschlüssel**  
**Lasthaken** 1479  
**Aufhängerringe**  
**Kurbelwellen**  
**Spannschlösser**  
**Rohrfianschen**  
**Schraubzwingen etc.**

### Schmiede-Werkstätte

für Maschinenteile aller Art  
 aus **Schweiseseisen** oder  
**Fluss-Stahl**  
 in zweckentspr. Qualitäten

KOCHHERDFABRIK  
 „ZAEHRINGIA“  
 Freiburg - Schweiz  
 Grösste Special-Fabrik  
 der Schweiz



moderner  
**Küchen-Einrichtungen**

für **Hôtels, Restaurants,**  
**Anstalten, Private, etc.**

Kostenvoranschläge u.  
 Ingenieurbesuch gratis.

## Holzhandlung, Säge und Hobelwerk J. Ulrich Stüdl, Egg-Flawil.

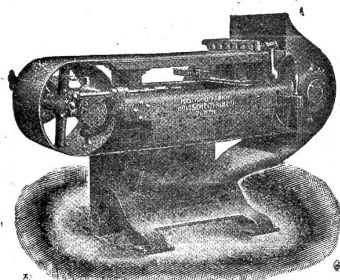
Bahnlager Station Schachen, Bodensee-Toggenburg-Bahn.  
 Grosses Lager in 4507

### Sperrholzplatten von Erlenholz parallelen Tannen- und Fichtenbretter

aller Dimensionen, prima Schreinerklotzbretter,  
 Föhren-Glaserbretter, steirischen Rotlärchen-  
 bretter verschiedener Dimensionen. — Lärchen-  
 schnittwaren nach Listen, Bauholz nach Liste.  
 Dachlatten, Doppellatten, Gipsplatten etc.

Alle Sorten Hobelwaren garantiert ofentrocken als  
 Krallentäfer, Scheidewände, engl. Riemen-  
 böden, Pitch-pine-Rift, Gesims- u. Kehlleisten,  
 Verkleidungen etc., Stiegentritte in Buchen- und  
 Eichenholz. Auf Wunsch Preislisten. — Telefon

## Holzschleifmaschinen bewährteste Systeme für alle Zwecke



Maschinenfabrik  
**Holzschneider & Hegi**

1119 b  
 Beschäftigen Sie unsere in der permanenten  
 Ausstellung des Schweizer. Sortenmeister-  
 Verbandes, unter Nummer 2, Zürich, aus-  
 gestellten Spezialmaschinen für  
 die Holzverarbeitung.

Spezialfabrik für Sandpapier-Schleifmaschinen  
 Manessestrasse 190, Zürich.

## Eichen-Holz

in **Bretter** **Balken** **Bohlen**  
**Leisten** **Schwellen** **Stämmen**

liefert auf jede Dimension und prompt [2310]

**F. Hauser, Holzgeschäft, Brugg.**

## Zu vermieten: Fahrbare Benzin- und Petrolmotoren

von 4, 6, 8 und 12 PS. 3929

**Stationäre Motoren jeder Grösse**

sofort ab Lager lieferbar.

Mit ausführlicher, billigster Offerte steht gerne zur Verfügung  
 Q. Feucht, Konstruktionswerkstätte, Seen b. Winterthur.

## SENN-HOLDINGHAUSEN ERBEN

BUCHDRUCKEREI **ZÜRICH 2** Fachblätterverlag

TELEPHON Nr. 5084

BLEICHERWEG Nr. 38

### Schweizer Baublatt

... Unabhängiges Geschäftsblatt aller Bauinteressenten ...

**Illustr. schweizerische Handwerker-Zeitung**  
 Erstes Geschäftsorgan für die schweizer. Meisterschaft

### Der Installateur

Schweizerisches Zentralorgan für das gesamte Installations-  
 und Montagewesen

### Holz

Schweizerisches Zentralorgan für Holzindustrie und Holz-  
 handel. Offizielles und obligatorisches Organ  
 des Schweiz. Holzindustrie-Vereins

### Schweizer Industrie-Zeitung

Geschäftsblatt für Fabrik-Betriebe, verbunden mit der

### Schweizer Textil-Zeitung

ANNONCENREGIE:

**Fritz Schück & Sohn**

Postfach 7 **ZÜRICH-Enge** Bleicherweg 38

Probennummern gratis

# Kalk- u. Zementfabriken C. Hürlimann, Brunnen.

Telegramm-Adresse: **Hürlimann Brunnen**

638a

Telephon Nr. 46

## Prima Portlandzement

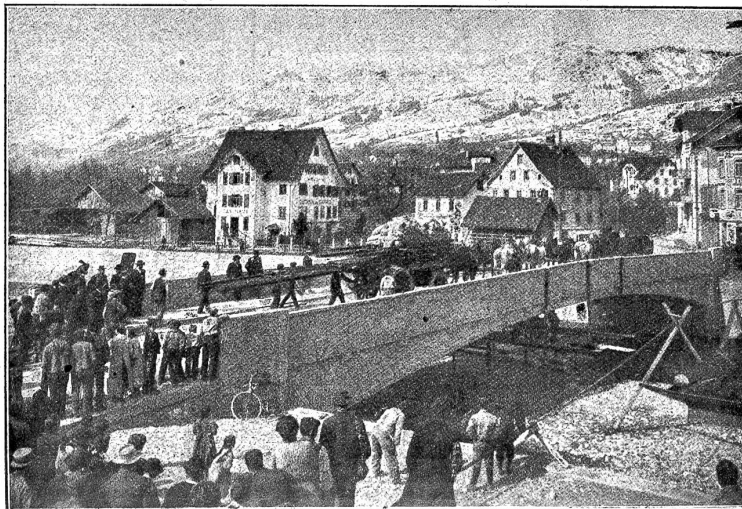
mit hoher Anfangsfestigkeit und konstanter Nacherhärtung, schöne Farbe, grosse Ausgiebigkeit, und Plastizität, vorzüglich geeignet für **Zementwarenfabrikation, Eisenbetonbau und Fundationen.**

## Hydraulischer Kalk

seit 1881 bewährte ganz vorzügliche Qualität. Kombinierte Wagen mit Beilad von Gips (Marke Ennetmoos) Grenoble (Marke Fisch).

### Belastungsprobe der Betonbrücke in Vorder-Ibach,

10. April 1913 (siehe Abbildung sowie Bericht der Schweiz. Bauzeitung vom 27. Dezember 1913).



Auszug aus dem offiziellen Bericht.

Ersteller: **Maillart & Co., Zürich.**

Zementlieferant: **C. Hürlimann in Brunnen**

Lichte Spannweite: **36 m.**

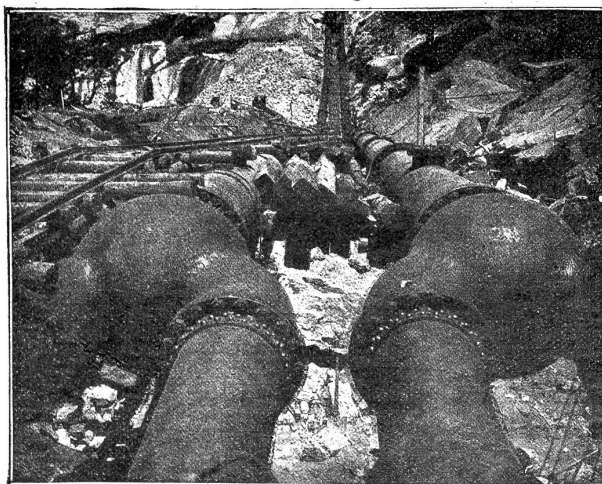
Für die Belastung wurde eine Einzelast von 360 resp. 480 Zentner (ohne Gewicht der Bespannung von 16 Pferden) angenommen. Die Einsenkung bei der Belastung mit 360 Ztr. betrug an den Konsolen-Enden (3 m rechts und links der Brückenmitte) 2,0 mm (rechte Konsole) resp. 2,2 mm (linke Konsole) und in der Mitte der Brücke 2,2 mm.

Die Vollast von 480 Zentner (ohne Bespannung) senkte die Konsolen-Enden um 3 resp. 3,5 mm und die Brückenmitte um 4,0 mm.

#### Referenzen:

Muotakorrekion mit 8 Betonbrücken, Silo-Anlage in Altdorf, Rückversicherungs-Gebäude in Zürich und Technische Hochschule in Zürich, etc.]

# Mannesmannröhren - Werke Düsseldorf



Turbinenleitung Big Creek, Los Angeles (Californien).

Uebergang von 2 Rohrleitungen auf 4 mittels Y Röhren aus Stahlguss

2517 a

Gesamtgewicht der Lieferung 3700 Tonnen.

Bisher geliefert

## 125 Turbinen-Leitungen



## Nahtlose Röhren

bis 300 mm lichte Weite.

## Geschweisste Röhren

bis zu den grössten Durchmessern.



Vertreter:

## B. Meyer - Zürich

Postfach Bahnhof - Telephon 110,24