

**Zeitschrift:** Illustrierte schweizerische Handwerker-Zeitung : unabhängiges Geschäftsblatt der gesamten Meisterschaft aller Handwerke und Gewerbe

**Herausgeber:** Meisterschaft aller Handwerke und Gewerbe

**Band:** 30 (1914)

**Heft:** 24

## Titelseiten

### Nutzungsbedingungen

Die ETH-Bibliothek ist die Anbieterin der digitalisierten Zeitschriften auf E-Periodica. Sie besitzt keine Urheberrechte an den Zeitschriften und ist nicht verantwortlich für deren Inhalte. Die Rechte liegen in der Regel bei den Herausgebern beziehungsweise den externen Rechteinhabern. Das Veröffentlichen von Bildern in Print- und Online-Publikationen sowie auf Social Media-Kanälen oder Webseiten ist nur mit vorheriger Genehmigung der Rechteinhaber erlaubt. [Mehr erfahren](#)

### Conditions d'utilisation

L'ETH Library est le fournisseur des revues numérisées. Elle ne détient aucun droit d'auteur sur les revues et n'est pas responsable de leur contenu. En règle générale, les droits sont détenus par les éditeurs ou les détenteurs de droits externes. La reproduction d'images dans des publications imprimées ou en ligne ainsi que sur des canaux de médias sociaux ou des sites web n'est autorisée qu'avec l'accord préalable des détenteurs des droits. [En savoir plus](#)

### Terms of use

The ETH Library is the provider of the digitised journals. It does not own any copyrights to the journals and is not responsible for their content. The rights usually lie with the publishers or the external rights holders. Publishing images in print and online publications, as well as on social media channels or websites, is only permitted with the prior consent of the rights holders. [Find out more](#)

**Download PDF:** 10.01.2026

**ETH-Bibliothek Zürich, E-Periodica, <https://www.e-periodica.ch>**

Nr. 24. 10 September 1914

Illustrierte schweizerische

30. Jahrgang.

# Handwerker-Zeitung

**Abonnementspreis:**  
Für 6 Monate Fr. 3.60  
" 12 " " 7.20  
Erscheint jeden Donnerstag.

Redaktion, Druck, Verlag und Expedition:  
**Senn-Holdinghausen Erben, Zürich 2**  
Teleph. 5084 — Bleicherweg 38 — Postfach Zürich-Engel

**Inserate 20 Cts.**  
per einspaltige Petitzeile.  
Wiederholungen Rabatt.

Telephon 5084. Annoncenregie: Fritz Schück & Sohn, Zürich (Bleicherweg 38). Postfach Zürich-Engel.

**Holzkämme**

in prima Hagenbuchenholz liefert schnellstens und billig in vollkommen exakter Ausführung nach Muster oder Zeichnung

**J. R. Gunzenhauser, Sissach**

::: Spezialfabrik für Holzkämme. [31]



2-teil. Adhäsions-Scheibe „PRINI B“  
mit Gusstabe, Holzspeichen, Kranz aus Langholzplatten.

2-teil. Adhäsions-Scheibe „PRINI H“  
hölzern. Einbau, Kranz aus Langholzplatten. Leichteste Scheibe.

Unsere divers.  
sehr wider-  
standsfähigen  
Modelle  
in ein- und  
zweiteiligen

**Motorscheiben  
Schnurscheiben  
Trommeln  
Kaspeln etc.**

mit  
**Holz-  
platten-  
kranz**

zeichnen sich  
besonders aus  
durch gerin-  
ges Gewicht u.  
niedrigen  
Anschaffungspreis.

Grösster Lagerbestand: Stets über 6000 fertige und halbfertige Riemenscheiben.

Riemenscheibenfabrik

**WEHRLI & DR. EDUARDOFF**

Kanzleistr. 126. ZÜRICH 4. Telephone 8688.

Preislisten auf Verlangen kostenfrei. 12

**Holzhandlung, Säge und Hobelwerk**  
**J. Ulrich Stüdl, Egg-Flawil.**

Bahnlager Station Schachen, Bodensee-Toggenburg-Bahn.

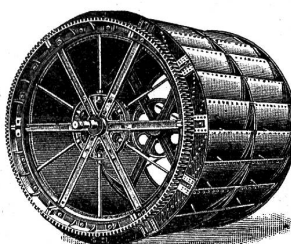
Grosses Lager in 4507

**Sperrholzplatten von Erlenholz**  
**parallelen Tannen- und Fichtenbretter**

aller Dimensionen, prima Schreinerklotzbretter,  
Föhren-Glaserbretter, steirischen Rotlärchen-  
bretter verschiedener Dimensionen. — Lärchen-  
schnittwaren nach Listen, Bauholz nach Liste  
Dachlatten, Doppellatten, Gipsplatten etc.

Alle Sorten Hobelwaren garantiert ofentrocken als:  
Krallentäfer, Scheidewände, engl. Riemen-  
böden, Pitch-pine-Rift, Gesims- u. Kehlleisten,  
Verkleidungen etc., Stiegentritte in Buchen- und  
Eichenholz.

Auf Wunsch Preislisten. — Telephone



**Ernst & Cie., Mülheim**  
Maschinenfabrik (Thurgau)  
bauen als langjährige Spezialitäten 1047b

**Wasserräder**

in allen Konstruktionen und  
Grössen in Holz u. Eisen mit  
den höchsten Nutzeffekten.

Vollgatter. Einfache Gatter. Bauholzfräsen. Kompl. Anlagen. Transmissionen etc.

**Holzriemenscheiben**

in prima Ausführung

+ Patente 54720 und 54721

≡ liefert ausserordentlich ≡

**schnell und billig**

**Friedr. Greuter, Flawil**

Holzriemenscheibenfabrik 102

Telephone 82

**Stahlspindeln  
Siedröhren  
Schienen**

2204 c

haben fortwährend auf Lager

**Gebr. Bertschinger & Cie.,**  
**Wallisellen bei Zürich.**



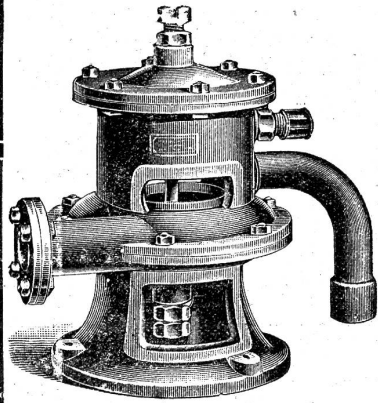
**Holzbindschrauben**

18—30 mm Dicke. [2176]

**Holz- und Wagenwinden**  
**Holzmesskluppen, Sägen etc.**

liefern am vorteilhaftesten

**Debrunner & Cie., Eisenhandlung, St. Gallen.**



**Fritz Wunderli**

Ventilatoren-Fabrik 2489 c u

Uster

Altbewährte Spezialität in:

**Ventilatoren**

für Schmiedefeuer mit Druckwasserbetrieb.

Hunderte im Gebrauch im In- und Auslande.



Specialität:

**Sägegatter** und

Holzbearbeitungsmaschinen

**E. Kiessling & Co. Leipzig-Plagwitz**

Internationale Baufachausstellung Leipzig 1913. Höchste Auszeichnung: Kgl. Sächs. Staatspreis.

Zur gefl. Notiz!

Wir machen darauf aufmerksam, dass wir während der Zeitdauer der Schweizerischen Landesausstellung, Bern, eine

1884

**Spezial-Ausstellung**

von erstklassigen Holzbearbeitungsmaschinen

in **Bern**, Hirschengraben 10, neben Theater Variété

veranstaltet haben und laden Sie zum Besuche derselben ergebenst ein.

Bevollmächtigter Ingenieur für die Schweiz: **Ernst Weber, Zürich 8, Ceresstr. 17.**

**PATENT-BUREAU**  
Wihl Reinhard Zurchli

Rahnhofstrasse 51 10

**Otto Kofmehl**

**Solothurn.**

Zink- u. Bleischmelzerei,  
Einkauf von Altzink, Blei und  
div. Metallen, wie Kupfer, Mes-  
sing, Alteisen etc. **Blockzink**  
und **Blockblei** stets ab-  
zugeben. — Offerten er-  
wünscht [4027]

**Treppentritte,**  
**-Pfosten und -Sprossen**

sowie gekohlte [1633]

**Handgriffe für Treppengeländer**  
liefert billigst in jeder Holzart

**August Herzog**  
mech. Drechselerei und Werkzeugfabrik  
Friedwil (Thurgau)

**Emaillierte Schilder**

Reklameschilder  
Strassentafeln  
Hausnummern

jeder Art und Grösse em-  
pfehlen in tadelloser Aus-  
führung zu billigsten Preisen

512] Metallwarenfabrik Zug.



**Heinrich Brändli, Asphalt-, Dachpappen- und Holzzement-Fabrik, Horgen**

empfiehlt in gut gelagerter Ware

**ASPHALT-PAPPEN**, besandet und unbesandet,

in diversen Stärken in Rollen  
u. auch in Streifen geschnitten.

**HOLZZEMENT**, vorzüglich bewährt.

**Asphalt-Isolierplatten**, einfach und komb., für Fundamentabdeckungen, Gewölbe und Brücken etc.

**Isolierfilz**, Isolierteppiche unter Fussböden, hinter Tapeten etc. **Asphaltklebemasse** für Klebedächer.

Telephon Nr. 38. Telegramm-Adr.: Heinrich Brändli, Horgen.

