

Zeitschrift: Illustrierte schweizerische Handwerker-Zeitung : unabhängiges Geschäftsblatt der gesamten Meisterschaft aller Handwerke und Gewerbe

Herausgeber: Meisterschaft aller Handwerke und Gewerbe

Band: 30 (1914)

Heft: 21

Werbung

Nutzungsbedingungen

Die ETH-Bibliothek ist die Anbieterin der digitalisierten Zeitschriften auf E-Periodica. Sie besitzt keine Urheberrechte an den Zeitschriften und ist nicht verantwortlich für deren Inhalte. Die Rechte liegen in der Regel bei den Herausgebern beziehungsweise den externen Rechteinhabern. Das Veröffentlichen von Bildern in Print- und Online-Publikationen sowie auf Social Media-Kanälen oder Webseiten ist nur mit vorheriger Genehmigung der Rechteinhaber erlaubt. [Mehr erfahren](#)

Conditions d'utilisation

L'ETH Library est le fournisseur des revues numérisées. Elle ne détient aucun droit d'auteur sur les revues et n'est pas responsable de leur contenu. En règle générale, les droits sont détenus par les éditeurs ou les détenteurs de droits externes. La reproduction d'images dans des publications imprimées ou en ligne ainsi que sur des canaux de médias sociaux ou des sites web n'est autorisée qu'avec l'accord préalable des détenteurs des droits. [En savoir plus](#)

Terms of use

The ETH Library is the provider of the digitised journals. It does not own any copyrights to the journals and is not responsible for their content. The rights usually lie with the publishers or the external rights holders. Publishing images in print and online publications, as well as on social media channels or websites, is only permitted with the prior consent of the rights holders. [Find out more](#)

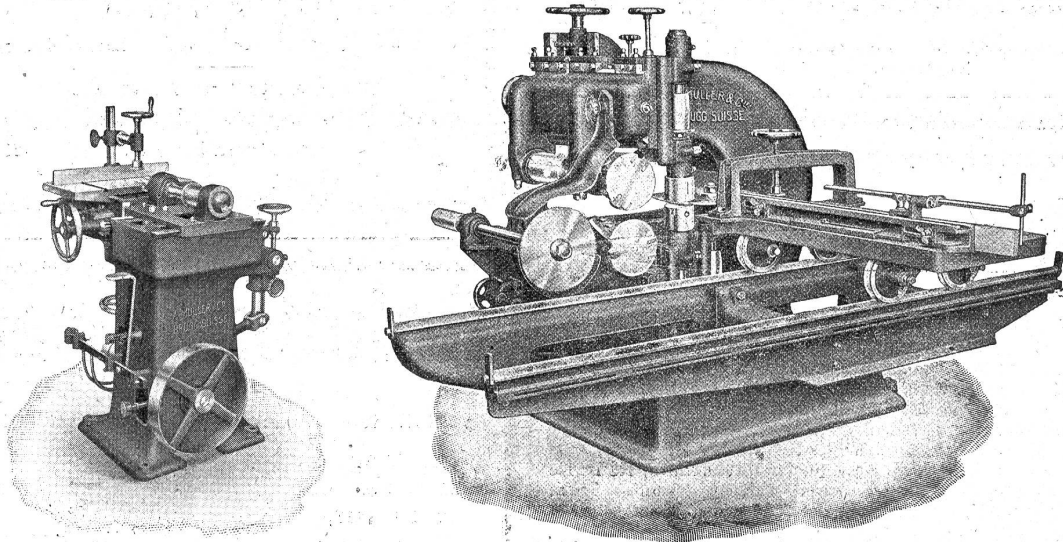
Download PDF: 14.01.2026

ETH-Bibliothek Zürich, E-Periodica, <https://www.e-periodica.ch>

Holzbearbeitungs-Maschinen

A. Müller & Cie., Brugg (Aargau)

3477



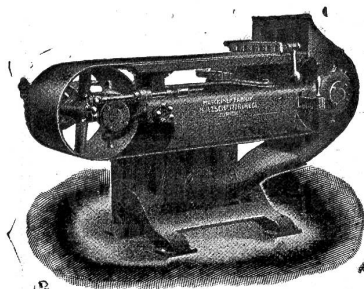
An der **Schweizerischen Landesausstellung in Bern** sind unsere folgenden Maschinen zu besichtigen:

- | | |
|--|---|
| 1 grosse Blockbandsäge mit Rollen von 1500 mm mit Laufwagen und Elektromotor. | 1 Dickenhobelmaschine 700 mm. |
| 1 Trennbandsäge mit Rollen von 1200 mm. | 1 „ „ 900 mm. |
| 1 Bandsäge mit Rollen von 1000 mm. | 1 kombin. Abricht- und Dickenhobelmaschine 600 mm. |
| 1 „ 800 mm kombiniert mit Kehlmaschine, Kreissäge und Bohrmaschine, alle Apparate in einer Richtung arbeitend. | 1 dreiseitige Hobelmaschine 600 mm. |
| 1 Bandsäge 700 mm kombiniert mit Kehlmaschine, Kreissäge und Bohrmaschine. | 1 vierseit. Hobel- u. Kehlmaschine mit 5 Messerwellen, 200 mm. |
| 1 Bandsäge mit Rollen von 700 mm. | 1 grosse, vierseitige Hobel- und Kehlmaschine mit 5 Messerwellen und Putzmessern. |
| 1 Decoupiersäge. | 1 Messerschleifmaschine. |
| 1 Besäumkreissäge, kombiniert mit Quersäge, \oplus Patent angemeldet. | 1 „ „ automatische. |
| 1 Besäum- und Lattenkreissäge. | 1 Kehlmaschine mittlerer Grösse. |
| 1 Kreissäge mit Schiebetisch. | 1 Kehl- und Zapfenschlitzmaschine. |
| 1 einfache Kreissäge. | 1 „ „ „ mit Abkürzsäge. |
| 2 Kreissägenwellen, verschiedener Stärke. | 1 Kehl- u. Zapfenmaschine mit 4 Arbeitswellen, \oplus Patent 49941. |
| 1 Kreissäge, komb. mit Bohrmaschine. | 1 grosse Zapfenschneid- und Schlitzmaschine mit 6 Arbeitswellen. |
| 1 Universalmaschine, bestehend aus Kreissäge, Kehlmaschine und Bohrmaschine. | 1 Langlochbohrmaschine. |
| 1 Universalmaschine, bestehend aus Bandsäge 800 mm, kombin. Hobelmaschine 530 mm, Kehlmaschine, Kreissäge u. Bohrmaschine. | 1 „ „ für Wagner. |
| 1 Abrichthobelmaschine 600 mm. | 1 automatische Langlochbohrmaschine. |
| | 1 Universalradmaschine für Wagner. |
| | 1 Zinkenfräsepparat |

Während der Dauer der Landesausstellung gewähren wir **ausserordentl. billige Preise**. Jeder, der gedenkt Holzbearbeitungsmaschinen anzuschaffen, wolle diese günstige Gelegenheit benutzen.

Holzschleifmaschinen

bewährteste Systeme für alle Zwecke



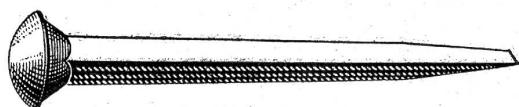
Maschinenfabrik
Holzschreiter & Hegi

1119 b

Besichtigen Sie unsere in der permanenten
Ausstellung des Schweizer Sägerei-Meisters
Verkaufes, unserer Mühlgasse 2, Zürich, aus-
gestellten Spezialmaschinen für
die Holzverarbeitung.

Spezialfabrik für Sandpapier-Schleifmaschinen
Manessestrasse 190, Zürich.

Ia. maschinengeschmiedete Nägel



Die besten u. schönsten geschmiedeten Nägel der Gegenwart:

- I. Schlossnagel, 4 schläg. Kopf, 4 kantige Spitze.
- III. Bandnagel, versenkt, 4 schläg. Kopf, 4 kantige Spitze.
- IIa. Bandnagel, versenkt, 4 schläg. Kopf, lange Keilspitze.
- IIb. Bandnagel, versenkt, halbrunder Kopf, lange Keilspitze.
- III. Bandnagel ord., 6 schlägiger Kopf, 4 kantige Spitze.
- IIIa. Bandnagel ord., 6 schlägiger Kopf, lange Keilspitze.
- IIIb. Bandnagel, 6 schläg. Kopf, Stamm flachschaft, Keilspitze
- V. Radnagel, flacher, tief versenkter Kopf, 4 kantige Spitze
- V. Schiffnagel, 4 schläg. Kopf, dünner flachs. Stamm, Keilspitze.

Obige Nägel sind in jeder **Eisen- und Eisenwaren-**
handlung erhältlich, wo nicht — **direkt bei mir** durch
beliebigen oder den nächstliegenden Herrn Eisen-
händler zu nicht höheren Preisen als die Winterthurer
gepressten Nägel, fakturiert. Achtet auf die
„Marke R“, auf jeder Faltschachtel angebracht und
verlangt ausdrücklich diese Marke. Den Meistern
stehen Muster franko und Waren in jeder Quantität
zu Diensten.



Bastnägel

Channel Nails
Imprägnit
ersetzt Carbolineum

Shoe Tacks

2273

Es empfiehlt sich

Hochachtend

Adolf Probst, Rüslikon b. Zch.

Emil Steiner

Mech. Werkstätte und Maschinenhandlung
Wiedikon-Zürich, Birmensdorferstr. 98
empfiehlt sich zur Lieferung von neuen und gebrauchten

Werkzeugmaschinen aller Art

Drehbänke, Bohrmaschinen, Hobelmaschinen,
Feldschmieden, Ambose und Schraubstöcke etc.

Transmissionen

in allen Systemen und Dimensionen.

Stets grosses Lager in gebrauchten und neuen

Wellen, Riemenscheiben, Käng- und Stehlager
zu billigen Preisen.

121 b

Rohölmotoren

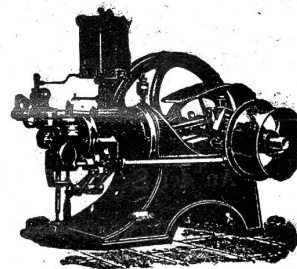
von 1 1/2 HP an

24 b

speziell für Industrie und Landwirtschaft

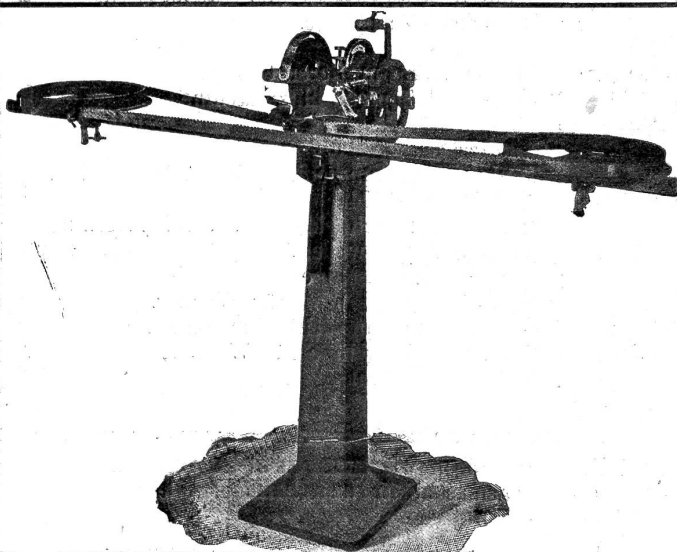
in hervorragender
Konstruktion und
modernster,
soliderster
Ausführung

**Grosse Ersparnis
an Brennstoff
gegenüber
Benzinmotoren.**



Einfache Bauart und Bedienung

Robert Aebi & Cie., Zürich I.



Automatische Bandsägeschärf-
maschinen u. Kreissägeschärf-
maschinen, sowie sämtl. Arten von
Schmirkelschleifmaschinen.

Verlangen Sie KATALOGE durch

W. Wolf, Ingr.
Brandschenkestr. 7, **Zürich I**

1393