

Aus der Praxis - für die Praxis

Objektyp: **Group**

Zeitschrift: **Illustrierte schweizerische Handwerker-Zeitung : unabhängiges Geschäftsblatt der gesamten Meisterschaft aller Handwerke und Gewerbe**

Band (Jahr): **30 (1914)**

Heft 19

PDF erstellt am: **26.09.2024**

Nutzungsbedingungen

Die ETH-Bibliothek ist Anbieterin der digitalisierten Zeitschriften. Sie besitzt keine Urheberrechte an den Inhalten der Zeitschriften. Die Rechte liegen in der Regel bei den Herausgebern.

Die auf der Plattform e-periodica veröffentlichten Dokumente stehen für nicht-kommerzielle Zwecke in Lehre und Forschung sowie für die private Nutzung frei zur Verfügung. Einzelne Dateien oder Ausdrucke aus diesem Angebot können zusammen mit diesen Nutzungsbedingungen und den korrekten Herkunftsbezeichnungen weitergegeben werden.

Das Veröffentlichen von Bildern in Print- und Online-Publikationen ist nur mit vorheriger Genehmigung der Rechteinhaber erlaubt. Die systematische Speicherung von Teilen des elektronischen Angebots auf anderen Servern bedarf ebenfalls des schriftlichen Einverständnisses der Rechteinhaber.

Haftungsausschluss

Alle Angaben erfolgen ohne Gewähr für Vollständigkeit oder Richtigkeit. Es wird keine Haftung übernommen für Schäden durch die Verwendung von Informationen aus diesem Online-Angebot oder durch das Fehlen von Informationen. Dies gilt auch für Inhalte Dritter, die über dieses Angebot zugänglich sind.

hatte derselbe besonders Glück. Originalarbeiten dieser Künstler werden heute sehr teuer bezahlt und sind ein begehrtes Besitztum.

Ueber Thomas Sheraton und dessen Arbeiten wurde sehr viel geschrieben. Sein Werk Cabinet Maker's wurde sogar 1794 in Leipzig herausgegeben, was damals sehr viel bedeutete und seinen Vorgängern nicht vergönnt war. Ein Charakterfehler desselben war, daß er in seinen Berufsgegnossen stets Feinde sah, und auch finanziell hatte er keinen großen Erfolg. Im übrigen war Sheraton nur Möbelzeichner. Seine Entwürfe für ganze Räume und seine architektonischen Anordnungen blieben ebenfalls erfolglos. Ebenso ging Sheraton das Gefühl für Verhältnisse und Stimmung im Gesamttraum vollständig ab. Die Hölzer, die er verarbeitete, waren meist Satin, Mahagoni und Rosenholz. Eine gewisse künstlerische Fertigkeit hatte er in einer Anzahl gelungener Entwürfe für Stühle. Ebenso wird ihm eine Routine in gedrehten Arbeiten zugeschrieben, die ebenfalls in seiner Biographie anerkannt sind. Im weiteren hat ihm die Verwendung gemalter Ornamente auf den Möbeln, damals eine Neuheit, einen gewissen Ruf gebracht. Eine Anzahl seiner Möbel weisen eine ganz originelle Idee auf, indem dieselben so komponiert sind, daß sie mehrere Möbelstücke in sich vereinigten; dieselben sind für kleine Zimmer berechnet, um Raum zu sparen.

Der Einfluß der hier besagten Künstler ließ zu Anfang des 19. Jahrhunderts erheblich nach. Die nochmalige Wiederbelebung des gründlichen Neoklassizismus der Empirezeit durch die beiden Künstler Percier und Fontaine in Frankreich hatte in England keinen großen Eindruck gemacht. Sir John Soane war einer der letzten, der in der Zeit um 1812 noch auf gute Formen hielt, wie auch aus seinen Räumen hervorgeht. Dann setzte eine Zeit der Geschmacklosigkeit ein, die fast ein ganzes Jahrhundert schreckliches Möbelzeug in England produzierte. Auch die erste Weltausstellung vermochte keine richtige Stimmung zu machen.

Mit William Morris fing es endlich wieder an, allmählich aufzudämmern, da er durch die prächtige Ausgestaltung seines Heimes die Aufmerksamkeit des Publikums hervorrief. Von dieser Zeit an begannen die Verhältnisse sich zu bessern. Die Liebe zum schönen Alten wurde wieder wachgerufen, und heute ist man bestrebt und bemüht, einfache Arbeiten in neuer Zeichnung zu bringen, in denen sich harmonisch die alte architektonische Umgebung mit unseren neuzeitlichen Lebensbedingungen verbindet, dem Sprichwort entsprechend: „Behalte den guten Kern des Alten fest, baue aber Neues auf altem Grunde zu jeder Stunde.“

Aus der Praxis. — Für die Praxis.

NE. Verkaufs-, Tausch- und Arbeitsgesuche werden unter dieser Rubrik nicht aufgenommen; derartige Anzeigen gehören in den Inseratenteil des Blattes. — Fragen, welche unter Chiffre erscheinen sollen, wolle man 20 Cts. in Marken (für Zusendung der Offerten) beilegen.

Fragen.

630. Wer hätte eine Kieselwaschmaschine, gebraucht, billig abzugeben? Offerten unter Chiffre K 630 an die Exped.

631. Wer hätte 300—400 m gebrauchtes Geleise, 500 mm Spur, sowie Rollwagen billig abzugeben? Offerten unter Chiffre Z 631 an die Exped.

632. Von unparteiischem Fachmann erbitte gütigst Auskunft, welches Turbinensystem für Hochdruck und kleines Wasservolumen das rationellste ist und welche Fabrikanten eventuell in Frage kommen?

633. Kann man Kastanienholz zur Anfertigung besserer Möbel verwenden? Welches sind seine Vor- und Nachteile?

634. Wer liefert innert 4—5 Wochen 90 Stück Zimmertüren, 33 mm dick mit 3 Füllungen und glatten Verkleidungen? Offerten unter Chiffre 634 an die Exped.

635. Wer hätte 6 komplette Kreuzböcke ca. 90 × 150 cm groß mit Innen- und Außenfenster und Jalousien vorteilhaft abzugeben? Gesl. Offerten an Brandenberg, Pilatusstr. 1, Zug.

636. Wer hätte zwei Schwungräder 1,15—1,20 Durchmesser, 66 mm Bohrung, 10—12 Nabendicke, 48—52 cm Hub, abzugeben. Offerten an F. J. Rickenbacher, Hobelwerk, Seewen-Schwyz.

637. Wer liefert für den Wiederverkauf, gußeiserne Grabkreuze (eventuell auch schmiedeiserne)? Offerten an Chr. Maissen, Malergeschäft, Gms (Grb.).

638. Wer liefert als Spezialität reichere Treppengeländer aus prima Lärchen oder Pitz-Pineholz? Offerten unter Chiffre 638 an die Exped.

639. Wer hätte einen gebrauchten 3 PS Drehstrommotor, 250 Volt, 50 Perioden mit oder ohne Zubehör billig abzugeben? Offerten mit Angabe des Fabrikates und des äußersten Preises unter Chiffre 639 an die Exped.

640. Wer liefert Lattenkreissägen mit mehreren nebeneinander liegenden Sägen zum Schneiden von 14 mm breiten Lättchen aus 30 mm dicken Tannen und Buchendrettern? Offerten an Zündholz- und Schiefertafel-Fabrik J. H. Moser, Randerbrud.

641. Wer hätte eine gebrauchte, gut erhaltene Wasserpumpe mit Kolben für Dampfkesselheizung mit Vorlege- und Wandsupport (Antrieb mit bestehender Transmission) für 6 Atm. Druck bei 30 m² Heizfläche abzugeben? Offerten an Gebr. Bin, Parqueterie Tour de Tréme (Freiburg).

642. Wer hätte Buchenbretter, ganz trockene Ware, möglichst altfreie, 15 mm dick, etwa 2 bis 3 m², billig abzugeben? Offerten unter Chiffre K 642 an die Exped.

643. Welcher Drechsler liefert Fleischsteller, Wallholz, Stöbel, Fleischhämmer aus weisem Ahornholz, an Engros Haus gegen Kassa? Offerten unter Chiffre H 643 an die Exped.

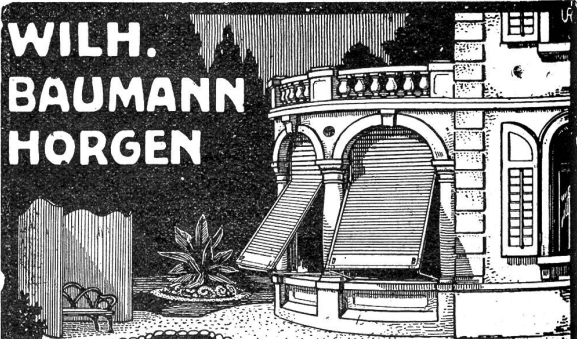
Antworten.

Auf Frage **601.** Wollen Sie sich gefl. an die Firma Rob. Nebi & Cie., Zürich 1, Löwenstrasse 69 wenden, welche Gerüsthalter und Gerüstträger vorteilhaft liefern kann.

Auf Frage **601.** Wir können Ihnen äußerst günstig einen größeren Posten Gerüsthalter und Gerüstträger in tadellosem Zustand abgeben: Rollmaterial und Baumaschinen A.-G. „Rubag“, Zürich 1, Seidengasse 16.

Auf Frage **601.** Ich unterhalte stets Lager in Gerüsthaltern und in Gerüstträgern, welche ich Ihnen vorteilhaft liefern kann: Jos. Worniser, Zürich, Kanzenstrasse 90.

Auf Frage **603.** Gewünschten Elektromotor von 16 HP kann von der Firma Robert Nebi & Cie., Zürich 1, Löwenstr. 69 geliefert werden.



Rolladen. Rolljalousien. Jalousieläden. Rollschutzwände

Gegründet
1860

Auf Frage **603.** Ed. Schlaepfer & Cie., elektrische Anlagen, Zürich-Wollishofen, können Ihnen Elektro-Motoren für jede Stromart sofort und billig liefern.

Auf Frage **603.** Wenden Sie sich an die Rollmaterial und Baumaschinen A.-G. „Rubag“, Zürich 1, Seidengasse 16, welche Ihnen den angefragten Elektro-Motor zum billigsten Preis erlassen kann.

Auf Frage **606.** Wenden Sie sich an die Firma Robert Nebi & Cie., Zürich 1, Löwenstrasse 69, welche gebrauchte Transmissionsriemen in verschiedenen Breiten und Längen abzugeben hat.

Auf Frage **608.** Die Rollmaterial- und Baumaschinen A.-G. Rubag, Zürich 1, Seidengasse 16, kann Ihnen die angefragten Kiesel- und Sandwaschmaschinen äußerst billig liefern.

Auf Frage **610.** Stehende Dampfkessel liefert J. Mayoral, Apparatenbau- & Ofenfabrik, Zofingen.

Auf Frage **612.** Wir haben einige Bandsägen für diverse Rollen Durchmesser sehr günstig abzugeben. Rollmaterial- und Baumaschinen A.-G. Rubag, Zürich 1, Seidengasse 16.

Auf Frage 612. Mit der benötigten gebrauchten Bandlauge könnten wir Ihnen vorteilhaft dienen: Rud. Brenner & Cie., Basel.

Auf Frage 615. Blechrohren in jeder wünschbaren Lichtweite, Wandstärke und Länge liefert: J. Mayoral, Apparatenbau- und Ofenfabrik, Zofingen.

Auf Frage 617. Wir können Ihnen gebrauchtes Rollbahngelände, 600 mm Spur, 60er Schienen, in gutem Zustand äußerst preiswürdig abgeben und bitten um Befanntgabe Ihrer werthen Adresse. Bachmann-Bosshardt & Cie., Stampfenbachstraße 57, Zürich 6.

Auf Frage 618. Die Feldschmiede bietet Ihnen als Gelegenheit an: Rollmaterial- und Baumaschinen, A.-G. Rubag, Zürich 1, Seidengasse 16.

& Co., Stampfenbachstraße 57, Zürich 6. Eventuell wären wir geneigt, Ihnen den Motor in Miete zu geben.

Auf Frage 625. Wenden Sie sich bitte an die Rollmaterial- und Baumaschinen A.-G. Rubag, Zürich 1, Seidengasse 16, welche die angefragten Rollen und Gleisschienen sehr günstig liefern kann.

Auf Frage 626. Wir haben einige sehr gut erhaltene Fräsmaschinen preiswert abzugeben. Rollmaterial- und Baumaschinen A.-G. Rubag, Zürich 1, Seidengasse 16.

Auf Frage 626. Wir sind in der Lage, eine gebrauchte Fräsmaschine zu einem äußerst billigen Preise abgeben zu können: Rud. Brenner & Cie., Basel.

Auf Frage 629. Ia. Treibriemen, Nähriemen etc. erhalten Sie vorteilhaft von Rud. Brenner & Cie., Basel.

Auf Frage 630. Gebrauchte, gut erhaltene Kieselwaschmaschinen können wir momentan vorteilhaft liefern: Rollmaterial- und Baumaschinen A.-G. Rubag, Zürich 1, Seidengasse 16.

Auf Frage 630. Für die Lieferung von Kieselwaschmaschinen empfiehlt sich als Spezialist auf diesem Gebiete bestens: U. Ammann, Maschinenfabrik, Langenthal.

Auf Frage 630. Wir können Ihnen, so lange Vorrat, 3 gebrauchte Kiesel- und Sandwaschmaschinen billigt abgeben. Bachmann-Bosshardt & Co., Stampfenbachstraße 57, Zürich 6.

Auf Frage 631. Wir können Ihnen einige 100 m gebrauchtes Geleise, 500 oder 600 mm Spur, zu äußersten Preisen abgeben. Bachmann-Bosshardt & Co., Stampfenbachstraße 57, Zürich 6.

Auf Frage 631. Die Rollmaterial- und Baumaschinen A.-G. Rubag, Zürich 1, Seidengasse 16, hat infolge außerordentlich großen Lagers die angefragten Gleise und Rollwagen zu wirklich vorteilhaftesten Konditionen zu Kauf oder Miete abzugeben.

Kanderner
Feuerfeste Steine u. Erde

der Tonwerke Kandern 2649 a
(Generalvertretung für die Schweiz.)

VULKAN-ZEMENT
hochfeuerfest, ca. 1600—1800° (Segerkegel 32—35).

Glasierte Wand-Platten
Spaltviertel und Backsteine

KOCH & CIE vormals E. Baumberger & Koch
Asphalt- und Zementgeschäft, **BASEL.**

Auf Frage 621. U. Ammann, Maschinenfabrik, Langenthal, hat gegenwärtig einen gebrauchten Steinbrecher mit 320 x 150 mm Einwurfsweite, sehr vorteilhaft abzugeben.

Auf Frage 621. Wenden Sie sich bitte an die Rollmaterial- und Baumaschinen A.-G. Rubag, Zürich 1, Seidengasse 16, welche Ihnen den benötigten Steinbrecher in gutem Zustand zu äußerst billigem Preis abgeben kann.

Auf Frage 621. Wir können Ihnen einen Steinbrecher, 250 x 150 mm Maulweite, der soeben aus Miete zurückgekommen ist, äußerst günstig, sowohl kauf- wie mietweise, abgeben. Bachmann-Bosshardt & Cie., Stampfenbachstraße 57, Zürich 6.

Auf Frage 622. Einen sehr gut erhaltenen 12 PS Motor, der nur wenige Monate in Miete war, garantiert noch so gut wie neu, können Ihnen günstig anbieten: Bachmann-Bosshardt

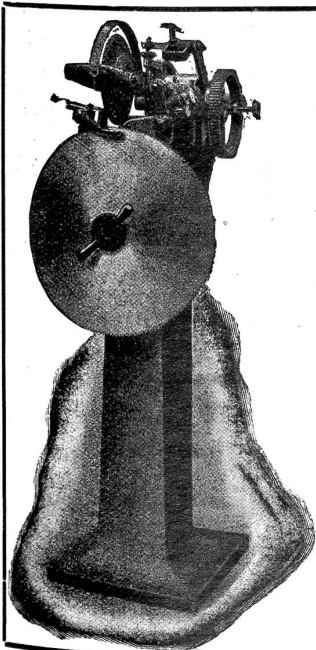
Submissions-Anzeiger.

Der Nachdruck dieser vollständigsten Zusammenstellung aller in der Schweiz publizierten Submissionen ist unterlagt. Die Redaktion.

Neueste Submissionen.

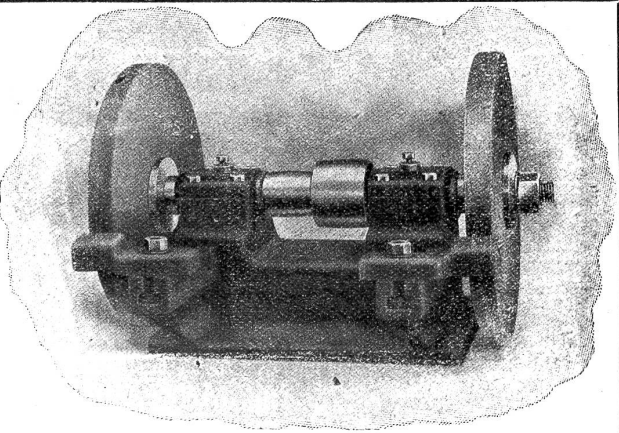
Schweizer Bundesbahnen, Kreis IV. Sämtliche Bauarbeiten für ein Stellwerkgebäude auf der Station Altstätten. Pläne etc. im Hochbau-bureau, Zimmer Nr. 230 im Aufnahmgebäude in St. Gallen und beim Stationsvorstand in Altstätten. Eingaben mit der Aufschrift „Stellwerkgebäude Altstätten“ bis 15. August an die Kreisdirektion IV in St. Gallen.

Zürich. Stelle eines Bauingenieurs beim Tiefbauamt des Kantons Zürich. Verlangt werden abgeschlossene Hochschulbildung und praktische Erfahrung im Tiefbau. Besoldung 5000—6800 Fr. Anmeldung mit kurzer Beschreibung des Bildungsganges und praktischen Betätigung bis 12. August an die kant. Vaudirektion.



**Schleif-
maschinen**
für alle Zwecke
in jeder
Ausführung.

1593 a



Verlangen Sie KATALOGE durch

W. Wolf, Ing., vorm. Wolf & Weiss, Zürich I

Brandschenkestrasse 7.