

Zeitschrift: Illustrierte schweizerische Handwerker-Zeitung : unabhängiges Geschäftsblatt der gesamten Meisterschaft aller Handwerke und Gewerbe

Herausgeber: Meisterschaft aller Handwerke und Gewerbe

Band: 30 (1914)

Heft: 17

Werbung

Nutzungsbedingungen

Die ETH-Bibliothek ist die Anbieterin der digitalisierten Zeitschriften auf E-Periodica. Sie besitzt keine Urheberrechte an den Zeitschriften und ist nicht verantwortlich für deren Inhalte. Die Rechte liegen in der Regel bei den Herausgebern beziehungsweise den externen Rechteinhabern. Das Veröffentlichen von Bildern in Print- und Online-Publikationen sowie auf Social Media-Kanälen oder Webseiten ist nur mit vorheriger Genehmigung der Rechteinhaber erlaubt. [Mehr erfahren](#)

Conditions d'utilisation

L'ETH Library est le fournisseur des revues numérisées. Elle ne détient aucun droit d'auteur sur les revues et n'est pas responsable de leur contenu. En règle générale, les droits sont détenus par les éditeurs ou les détenteurs de droits externes. La reproduction d'images dans des publications imprimées ou en ligne ainsi que sur des canaux de médias sociaux ou des sites web n'est autorisée qu'avec l'accord préalable des détenteurs des droits. [En savoir plus](#)

Terms of use

The ETH Library is the provider of the digitised journals. It does not own any copyrights to the journals and is not responsible for their content. The rights usually lie with the publishers or the external rights holders. Publishing images in print and online publications, as well as on social media channels or websites, is only permitted with the prior consent of the rights holders. [Find out more](#)

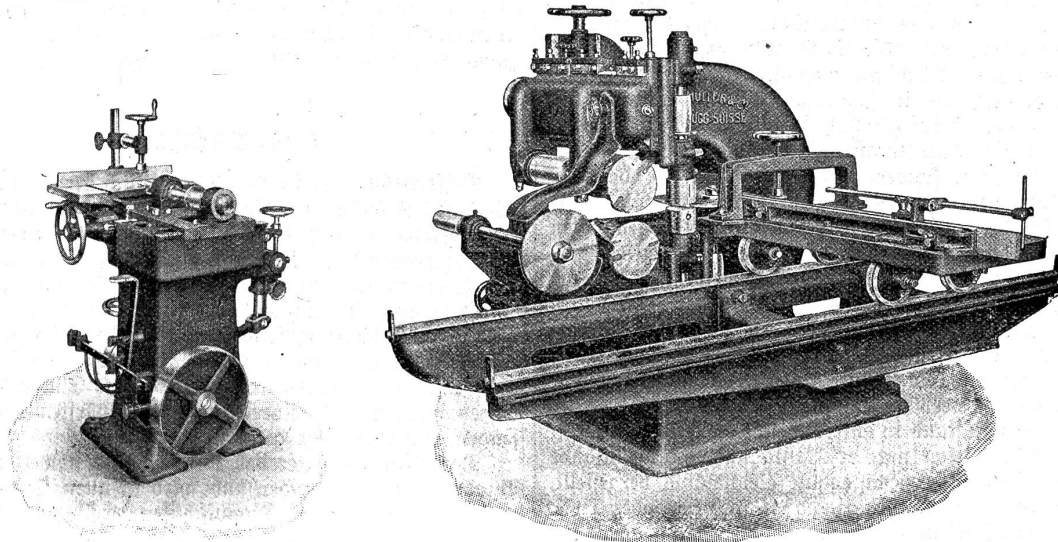
Download PDF: 15.01.2026

ETH-Bibliothek Zürich, E-Periodica, <https://www.e-periodica.ch>

Holzbearbeitungs-Maschinen

A. Müller & Cie., Brugg (Aargau)

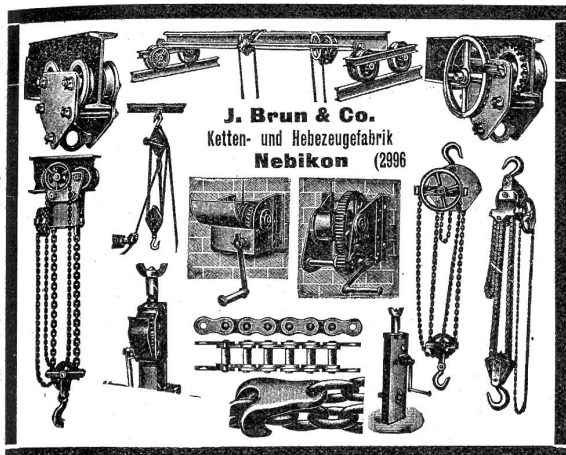
3477



An der **Schweizerischen Landesausstellung in Bern** sind unsere folgenden Maschinen zu besichtigen:

- | | |
|---|---|
| 1 grosse Blockbandsäge mit Rollen von 1500 mm mit Laufwagen und Elektromotor. | 1 Dickenhobelmachine 700 mm. |
| 1 Trennband-säge mit Rollen von 1200 mm. | 1 " " 900 mm. |
| 1 Bandsäge mit Rollen von 1000 mm. | 1 kombin. Abriht- und Dickenhobelmachine 600 mm. |
| 1 " 800 mm kombiniert mit Kehlmaschine, Kreissäge und Bohrmaschine, alle Apparate in einer Richtung arbeitend. | 1 dreiseitige Hobelmachine 600 mm. |
| 1 Bandsäge 700 mm kombiniert mit Kehlmaschine, Kreissäge und Bohrmaschine. | 1 vierseit. Hobel- u. Kehlmaschine mit 5 Messerwellen, 200 mm. |
| 1 Bandsäge mit Rollen von 700 mm. | 1 grosse, vierseitige Hobel- und Kehlmaschine mit 5 Messerwellen und Putzmessern. |
| 1 Decoupiersäge. | 1 Messerschleifmaschine. |
| 1 Besäumkreissäge, kombiniert mit Quersäge, \oplus Patent angemeldet. | 1 " " automatische. |
| 1 Besäum- und Lattenkreissäge. | 1 Kehlmaschine mittlerer Grösse. |
| 1 Kreissäge mit Schiebetisch. | 1 Kehl- und Zapfenschlitzmaschine. |
| 1 einfache Kreissäge. | 1 " " " mit Abkürzsäge. |
| 2 Kreissägenwellen, verschiedener Stärke. | 1 Kehl- u. Zapfenmaschine mit 4 Arbeitswellen, \oplus Patent 49941. |
| 1 Kreissäge, komb. mit Bohrmaschine. | 1 grosse Zapfenschneid- und Schlitzmaschine mit 6 Arbeitswellen. |
| 1 Universalmaschine, bestehend aus Kreissäge, Kehlmaschine und Bohrmaschine. | 1 Langlochbohrmaschine. |
| 1 Universalmaschine, bestehend aus Bandsäge 800 mm, kombin. Hobelmachine 530 mm, Kehlmaschine, Kreissäge u. Bohrmaschine. | 1 " " für Wagner. |
| 1 Abriht-hobelmachine 600 mm. | 1 automatische Langlochbohrmaschine. |
| | 1 Universalradmaschine für Wagner. |
| | 1 Zinkenfräsepparat. |

Während der Dauer der Landesausstellung gewähren wir **ausserordentl. billige Preise**. Jeder, der gedenkt Holzbearbeitungsmaschinen anzuschaffen, wolle diese günstige Gelegenheit benutzen.



J. Traber's Witwe, Chur

Holzzement- u. Dachpappenfabrik



empfiehlt sich
für Lieferung von
Prima Asphalt Dachpappen,
Holzzement etc. sowie sämtlichen
Isoliermaterialien und allen in
die Teerindustrie ein-
schlagenden Artikel
Avenarius-Karbolineum

Muster und Preise gratis und franko 2108 b
Ausführung sämtlicher Asphalтарbeiten



„DODGE“ zweit. hölzerne Riemenscheiben

stets einige hundert Stück auf Lager.

Riemenscheiben in Schmiedeisen, Gusseisen etc.

Maschinen-Ole und Fette
eigener Fabrikation.

Leder-, Balata-, Kameelhaar-, Servus-Treibriemen

liefern in nur besten Qualitäten

Bachofen & Co., Uster

vorm. Bachofen & Hauser.

4173 a

Zu verkaufen:

Zirka 250 Trämmel

Klotzbretter,

18—60 mm Schreinerware, à
Fr. 52—56.

1—2 Waggons

Buchen,

trocken und frisch geschnitten,
erstere 30 und 60 mm, letztere
nach Angabe geschnitten, schö-
ne, weisse Ware, à Fr. 51.—.

1 Waggon 30 mm

Bretter,

gefräst, à Fr. 50.—.

1 Waggon 18 mm gefräste

Schalungsbretter,

à Fr. 52.—.

1 Waggon

Gerüstlatten,

9—18 m lang, schön schlank
à 25 Rp. per m¹, alles franko
verladen.

Gefl. Anfragen sind zu rich-
ten unter Chiffre S 2621 an
die Exped.

Grosse Vorräte ganz trockener

Tannenbretter

aller couranten Dimensionen
für Modell- und Schreiner-
zwecke, Gerüst- und Kisten-
bretter, sowie ca. 15
Waggons Ia. Eichen-, Nuss-
baum-, Felben-, Lär-
chen-, Föhren- u. Bu-
chenbretter haben zu gün-
stigen Konditionen abzugeben

Joh. Gätzi & Co.

2386 (vorm. Joh. Gätzi)

Sägewerk, Flums.

Lehr-Vertrags- Formulare

vom Schweiz. Gewerbeverein auf-
gestellt, können gegen Einsendung
von 10 Cts. in Briefmarken bezogen
werden von der Expedition d. Bl.



E. Kiessling & Co. Leipzig-Plagwitz

Internationale Bauausstellung Leipzig 1913. Höchste Auszeichnung: Kgl. Sächs. Staatspreis.

Zur gefl. Notiz!

Wir machen darauf aufmerksam, dass wir während der Zeitdauer der
Schweizerischen Landesausstellung, Bern, eine

1884

Spezial-Ausstellung

von erstklassigen Holzbearbeitungsmaschinen

in **Bern**, Hirschengraben 10, neben Theater Variété

veranstaltet haben und laden Sie zum Besuche derselben ergebenst ein.

Bevollmächtigter Ingenieur für die Schweiz: **Ernst Weber, Zürich 8, Ceresstr. 17.**

Rohölmotoren

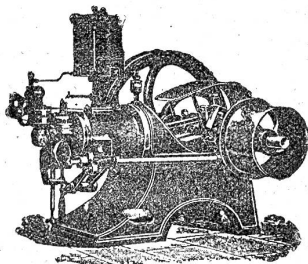
von 1½ HP an 24 b
speziell für Industrie und Landwirtschaft

in hervorragender
Konstruktion und
modernster,
solidester
Ausführung

Grosse Ersparnis
an Brennstoff
gegenüber
Benzinmotoren.

Einfache Bauart und Bedienung

Robert Aebi & Cie., Zürich I.



Zu vermieten:

Fahrbare Benzin- und Petrolmotoren

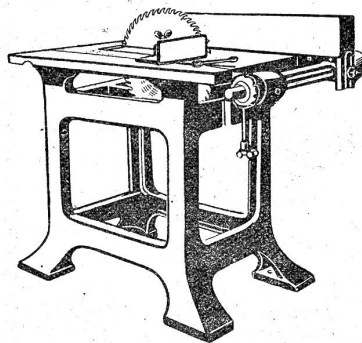
von 4, 6, 8 und 12 PS. 3929

Stationäre Motoren jeder Grösse

sofort ab Lager lieferbar.

Mit ausführlicher, billigster Offerte steht gerne zur Verfügung
G. Feucht, Konstruktionswerkstätte, Seen b. Winterthur.

G. ZINK, Maschinenfabrik, Olten-Trimbach



Spezialität:

Bandsägen

Fräsen

Hobel-Maschinen

fertige Maschinen
stets am Lager.

Umänderung

4-kantig. Wellen
in Sicherheitswellen.

Peter & Co., Zürich

Telephon 4167 • Rennweg 15 u. 17 • Telephon 4167

Fensterglas, belg. u. von der Saar

Spiegelglas, belegt und unbelegt

Rohglas, glatt und gerippt

Drahtglas-, Diamant- u. Kathedralgläser
Glasziegel □ Zürschoner □ Fensterkitt.

Chicago 1893: 7 Ehrendiplome, 2 Preismedaillen.

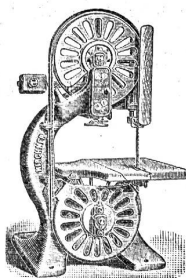
KIRCHNER & Co.

Aktien-Gesellschaft
LEIPZIG-SELLERHAUSEN

Grösste Fabrik Europas für
Säge-Maschinen und Holzbearbeitungs-Maschinen
Ueber 250,000 Maschinen geliefert. 501

Permanente Ausstellungs- u. Maschinenlager
Ingenieurbüro: Zürich, Kaspar Escher-Haus, Eing. Stampfenbachstr. 19, II. Et., Zimmer No. 105

Grand Prix: Paris 1900, Lüttich 1905, Mailand 1906



Turin 1911: Mitgl. d. Inter. Jury

Brüssel 1910: Hon. Concours

Zu verkaufen

wegen Umänderung

1 Benzinmotor

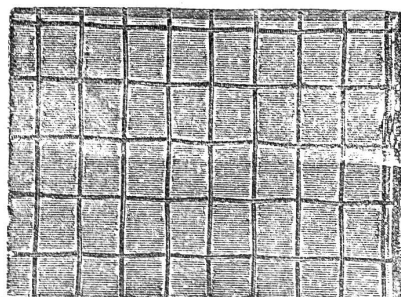
7—8 PS. liegend, System Lokomotivfabrik Winterthur, u. 1 eiserner

Einsatzgatter

samt Zubehör. Bei sofortiger Wegnahme spottbillig.

Angebote unter Chiffre E E 2651 an die Exped.

Das beste Drahtglas ist unstreitig dasjenige von St. Gobain.



Offizielle Untersuchungen ergaben das beste Resultat für das Drahtglas von St. Gobain.

weil es sich bei Bränden, im Frost, bei Schnee und Eis und in der Sonnenhitze, also gegen alle Witterungseinflüsse überall gut bewährt hat.

Beste Referenzen vom In- u. Auslande stehen zu Diensten.
über dessen Verwendung bei Bahnhofshallen, Fabriken, Lichthöfen etc.

Spiegelglas

durchsichtiges, zu feuersicheren Abschlüssen, hell und schön, empfehlen

Die Vertreter:

2362

Ruppert, Singer & Cie., Zürich

Glashandlung

Kanzleistrasse 53/57

liefern dasselbe schnell und billig ab Hütte und halten für kleineren Bedarf
Telephon 716. gut assortiertes Lager. Telephon 716.