

**Zeitschrift:** Illustrierte schweizerische Handwerker-Zeitung : unabhängiges Geschäftsblatt der gesamten Meisterschaft aller Handwerke und Gewerbe

**Herausgeber:** Meisterschaft aller Handwerke und Gewerbe

**Band:** 30 (1914)

**Heft:** 9

## Werbung

### Nutzungsbedingungen

Die ETH-Bibliothek ist die Anbieterin der digitalisierten Zeitschriften auf E-Periodica. Sie besitzt keine Urheberrechte an den Zeitschriften und ist nicht verantwortlich für deren Inhalte. Die Rechte liegen in der Regel bei den Herausgebern beziehungsweise den externen Rechteinhabern. Das Veröffentlichen von Bildern in Print- und Online-Publikationen sowie auf Social Media-Kanälen oder Webseiten ist nur mit vorheriger Genehmigung der Rechteinhaber erlaubt. [Mehr erfahren](#)

### Conditions d'utilisation

L'ETH Library est le fournisseur des revues numérisées. Elle ne détient aucun droit d'auteur sur les revues et n'est pas responsable de leur contenu. En règle générale, les droits sont détenus par les éditeurs ou les détenteurs de droits externes. La reproduction d'images dans des publications imprimées ou en ligne ainsi que sur des canaux de médias sociaux ou des sites web n'est autorisée qu'avec l'accord préalable des détenteurs des droits. [En savoir plus](#)

### Terms of use

The ETH Library is the provider of the digitised journals. It does not own any copyrights to the journals and is not responsible for their content. The rights usually lie with the publishers or the external rights holders. Publishing images in print and online publications, as well as on social media channels or websites, is only permitted with the prior consent of the rights holders. [Find out more](#)

**Download PDF:** 15.01.2026

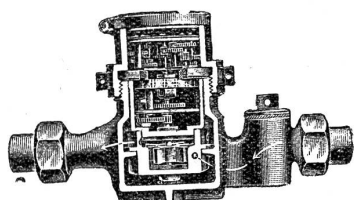
**ETH-Bibliothek Zürich, E-Periodica, <https://www.e-periodica.ch>**

## Munzinger & Co., Zürich.

### Patent-Wassermesser

Trockenläufer ohne Stopfbüchse

System W. G. Volz. + Patent No. 35 471



### Hauptvorteile:

Wegfall der Stopfbüchse oder Undichtwerden derselben, deshalb bedeutend höhere Empfindlichkeit gegen die bisherigen Flügelrad-Wassermesser. . . . .

Kein Verschlammen des Zählwerkes und des Zifferblattes, weil das Zählwerk vollständig im Trockenen arbeitet u. gegen Eindringen von Wasser geschützt ist.

Denkbar einfachste Konstruktion, daher leichtes Auseinandernehmen. Reinigen des Schlammtopfes auch von unten. . . . .

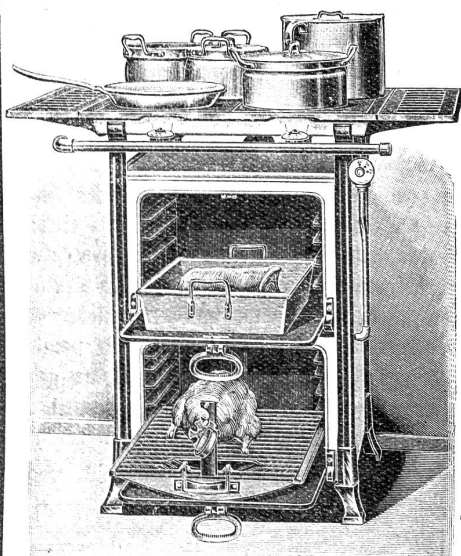
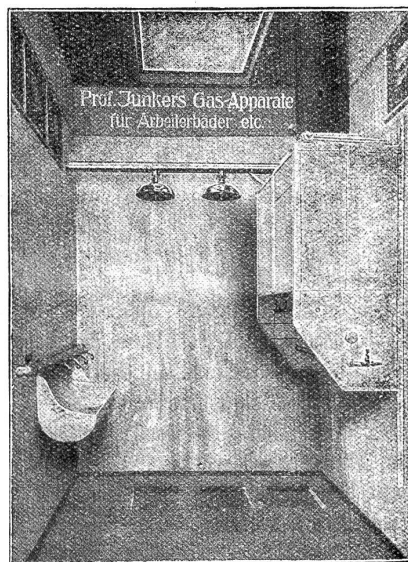
Kombinierte Wassermesser mit Umschaltventil.

### Prof. Junkers' Spezial-Warmwasser-Apparate

für grosse Wassermengen.

Einfachste Apparate  
für  
Schul-Brause-Bäder.

Spezialisten zu Diensten.



### Promethus-Familien-Gas-Sparherde

♦♦♦

Neue moderne Ausführungen  
Vorzügliche Brat- und Back-Oefen  
== Doppelbrater ==

Der vollkommenste Apparat  
der Gegenwart!



Der vollkommenste Apparat  
der Gegenwart!

## Sicherheits-Mischventile

D. R. P.

für Bäder, Operations-Waschtische, Spül-  
tische, Waschoiletten, Krankenhäuser,  
Laboratorien, Kliniken, Aerzte, Friseure.

Unübertroffener Apparat sowohl zum Mischen von heissem  
und kaltem Wasser als auch für gespannten Dampf und  
kaltes Wasser.

Forster's

## Flushometer

• Modell 1913 •



Glatte Formen

Technische Vereinfachung

des 1000-fach bewährten

## Klosett-Spülers

**Für Schulen, Fabriken und Anstalten**

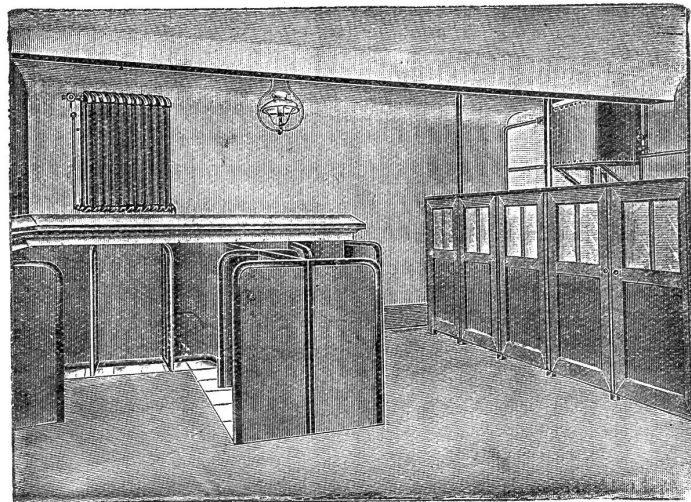
# Sanitol-Pissoir-Anlagen Reihen-Klosett-Anlagen



System „Dorfmeister“



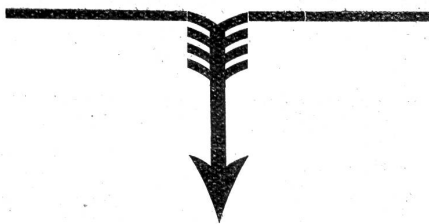
**Bestbewährteste  
Einrichtungen**



# Was bringt dem Installateur der Verkauf der **PROF. JUNKERS'SCHEN** **? APPARATE ?**

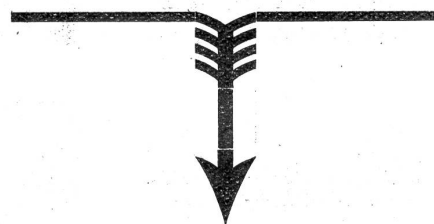
## **Doppelten Gewinn**

### Direkt:



Zufriedenheit seines Kunden.  
Erneute Aufträge, weil Vertrauen  
zum Fachmann durch Liefere-  
rung bester Ware.  
Vermeidung von Reklamationen.

### Indirekt:



Weiterempfehlung in dem Bekann-  
tenkreis des Kunden.

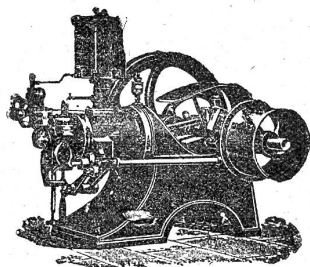
Dadurch:

Kostenlose Reklame  
Müheloser Verkauf  
Umsatzsteigerung.

# Rohölmotoren

von 1½ HP an 24 b  
speziell für Industrie und Landwirtschaft

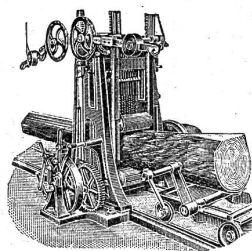
in hervorragender  
Konstruktion und  
modernster,  
solidester  
Ausführung



Grosse Ersparnis  
an Brennstoff  
gegenüber  
Benzinmotoren.

Einfache Bauart und Bedienung

Robert Aebi & Cie., Zürich I.



**Ernst & Cie.,** Maschinen-  
Fabrik 1047 a  
**Müllheim** (Thurgau)

bauen als langjährige Spezialitäten:  
Komplette Einrichtungen für Sägereien,  
Vollgatter divers. Grössen, Ein-  
fache Gatter, ev. mit Einsatz und  
Walzenvorschub. Bauholzfräsen,  
Kreissägen, Pendelfräsen. Ferner  
Wasserräder für alle Verhältnisse in Holz und  
Eisen. Transmissionen mit Ringlagern etc. etc.

Gebrauchte, guterhaltene

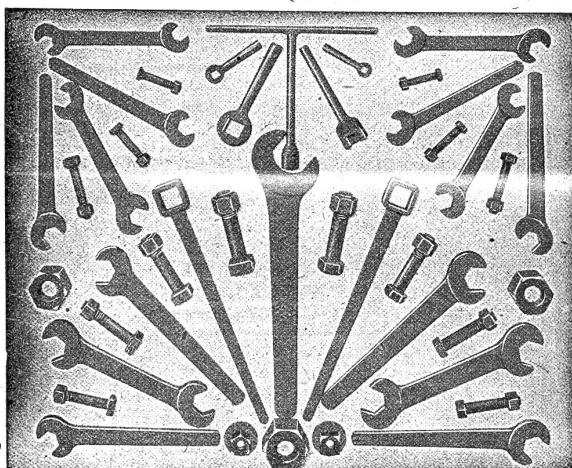
**R**iemenscheiben  
Reservoirs  
Rundisen  
Röhren

2532 b

haben fortwährend auf Lager

Gebr. Bertschinger & Cie., Wallisellen b. Zürich.

## Gesellschaft der L. von Roll'schen Eisenwerke in Gerlafingen



**Gesensschmiede  
und Presserei**

für Massenartikel wie

**Schraubenschlüssel** 1479  
**Lasthaken**

**Aufhängeringe**

**Kurbelwellen**

**Spannschlösser**

**Rohrflanschen**

**Schraubzwingen etc.**

**Schmiede-  
Werkstätte**

für Maschinenstücke aller Art

aus Schweisseisen oder

Fluss-Stahl

in zweckentspr. Qualitäten

## Pappelholz.

2 bis 3 Waggon saubere  
und starke Stämme können so-  
fort auf beliebige Dicke einge-  
schnitten werden. [1963]

Offerten erbeten an

Sägewerk **A. Barth,**  
Meyrin bei Genf.

**Zu verkaufen**

ein Waggon 65 mm

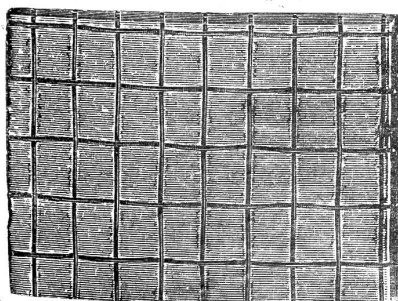
**Kirschbaum-Bretter**

zum Preis von Fr. 60.— per

m³ franko verladen, bei der

Sägerei Schneisingen  
(Aargau). [1902]

## Das beste Drahtglas ist unstreitig dasjenige von St. Gobain,



Offizielle Untersuchungen ergaben das beste  
Resultat für das Drahtglas von St. Gobain.

weil es sich bei Bränden, im Frost, bei Schnee und Eis und in der Sonnenhitze,  
also gegen alle Witterungseinflüsse überall gut bewährt hat.

**Beste Referenzen vom In- u. Auslande stehen zu Diensten.**

über dessen Verwendung bei Bahnhofshallen, Fabriken, Lichthöfen etc.

**Spiegelglas**

durchsichtiges, zu feuersicheren Abschlüssen, hell und schön, empfehlen

Die Vertreter:

2362

**Ruppert, Singer & Cie., Zürich**

Glashandlung

Kanzleistrasse 53/57

liefern dasselbe schnell und billig ab Hütte und halten für kleineren Bedarf  
Telephon 716. Telephon 716.

gut assortiertes Lager.



**Kägi & Co., Winterthur.**

# Schmiedeeiserne Röhren

mit Gewinde und Muffen, schwarz und galvanisirt nebst

**Fittings Marke (+G F+)**

Weichguss-Verbindungsstücken. [3085d

## Grosses Lager in Winterthur.

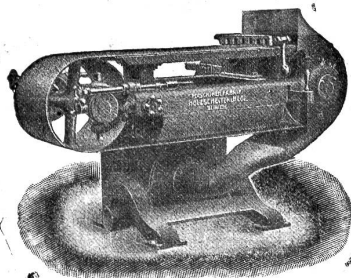


1658

# Holzschleifmaschinen

**bewährteste Systeme für alle Zwecke**

1119 b



**Maschinenfabrik  
Holzschetter & Hegi**

Beständigen Sie unsere in der permanenten  
Ausstellung des Schweizer, Sonnermeister-  
Verbandes, unterer Düblisteg 2, Zürich, aus-  
gestellten Spezialmaschinen für  
die Holzbearbeitung.

**Spezialfabrik für Sandpapier-Schleifmaschinen**  
Manessestrasse 190, Zürich.

# Emil Steiner

## Mech. Werkstätte und Maschinenhandlung

**Wiedikon - Zürich, Birmensdorferstr. 98**

empfiehlt sich zur Lieferung von neuen und gebrauchten

## Werkzeugmaschinen aller Art

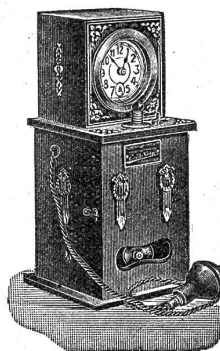
**Drehbänke, Bohrmaschinen, Hobelmaschinen,  
Feldschmieden, Ambose und Schraubstöcke etc.**

## Transmissionen

**In allen Systemen und Dimensionen.**

**Stets grosses Lager in gebrauchten und neuen**

**Wellen, Riemenscheiben, Häng- und Stehlager**  
zu billigen Preisen. 121 b



## Elektro-Wecker

Syst. „Novelson“ + Patent 620.37  
mit elektrischer Beleuchtung und  
akust. Signal

**Absolut zuverlässiges Wecken  
Versagen ausgeschlossen.**

Glocke gibt Alarm bis von Hand  
abgestellt wird.

Grossartige Wirkung und billiger  
Preis. 1791

**Emil Kern & Cie.**

**Zürich**, Kilchbergstr. 5.

Der Vertrieb für die Schweiz wird an leistungsfähige Firma vergeben.

**G. ZINK, Olten-Trimbach**

**SPEZIALITÄT Holzbearbeitungsmaschinen.**

