

**Zeitschrift:** Illustrierte schweizerische Handwerker-Zeitung : unabhängiges Geschäftsblatt der gesamten Meisterschaft aller Handwerke und Gewerbe

**Herausgeber:** Meisterschaft aller Handwerke und Gewerbe

**Band:** 30 (1914)

**Heft:** 5

## Werbung

### Nutzungsbedingungen

Die ETH-Bibliothek ist die Anbieterin der digitalisierten Zeitschriften auf E-Periodica. Sie besitzt keine Urheberrechte an den Zeitschriften und ist nicht verantwortlich für deren Inhalte. Die Rechte liegen in der Regel bei den Herausgebern beziehungsweise den externen Rechteinhabern. Das Veröffentlichen von Bildern in Print- und Online-Publikationen sowie auf Social Media-Kanälen oder Webseiten ist nur mit vorheriger Genehmigung der Rechteinhaber erlaubt. [Mehr erfahren](#)

### Conditions d'utilisation

L'ETH Library est le fournisseur des revues numérisées. Elle ne détient aucun droit d'auteur sur les revues et n'est pas responsable de leur contenu. En règle générale, les droits sont détenus par les éditeurs ou les détenteurs de droits externes. La reproduction d'images dans des publications imprimées ou en ligne ainsi que sur des canaux de médias sociaux ou des sites web n'est autorisée qu'avec l'accord préalable des détenteurs des droits. [En savoir plus](#)

### Terms of use

The ETH Library is the provider of the digitised journals. It does not own any copyrights to the journals and is not responsible for their content. The rights usually lie with the publishers or the external rights holders. Publishing images in print and online publications, as well as on social media channels or websites, is only permitted with the prior consent of the rights holders. [Find out more](#)

**Download PDF:** 30.12.2025

**ETH-Bibliothek Zürich, E-Periodica, <https://www.e-periodica.ch>**

# Turnhalle- u. Schulhaus-Neubau Seengen

(Kt. Aargau).

## Konkurrenz - Eröffnung.

**Die Glaser-, Schreiner-, Schlosser-, Gips-, Maler- u. Installations-Arbeiten,**  
sowie die Lieferung der  
**Riemenböden und Turngeräte**  
sind zu vergeben.

Pläne und Bedingungen liegen auf dem Bureau des Unterzeichneten zur Einsicht auf.

Verschlossene Uebernahms-Offerten mit der Aufschrift „Bauarbeiten“ sind bis **13. Mai 1914** an den Präsidenten der Baukommission, Hrn. Vize-Ammann Melliger in Seengen, zu richten.

Baden, den 24. April 1914. 1661

Die Bauleitung:  
**Otto Bölsterli, Architekt.**

### Gademann's Handels-Schule

Gessnerallee 32 ZÜRICH Ecke Schweizerg.  
Rasche und gründliche Ausbildung für die kaufm. Praxis, Bureau- und Verwaltungsdienst, Hotel, Bank und Post. Deutschkurse für Fremde. Sprachen: Deutsch, Französisch, Italienisch, Englisch. **Neuaufnahmen 4. Mai 1914;**  
::: auf Wunsch auch früher. - Prospekte gratis. :::

### Zu vermieten:

## Fahrbare Benzin- und Petrolmotoren

von 4, 6, 8 und 12 PS. 3929  
**Stationäre Motoren jeder Grösse**  
sofort ab Lager lieferbar.

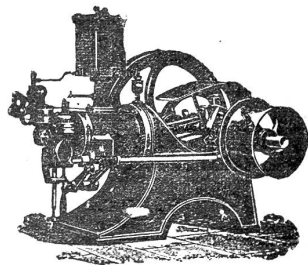
Mit ausführlicher, billigster Offerte steht gerne zur Verfügung  
G. Feucht, Konstruktionswerkstätte, Seen b. Winterthur.

## Rohölmotoren

von 1 1/2 HP an 24 b  
**speziell für Industrie und Landwirtschaft**

in hervorragender  
Konstruktion und  
modernster,  
solidester  
Ausführung

**Grosse Ersparnis  
an Brennstoff  
gegenüber  
Benzinmotoren.**

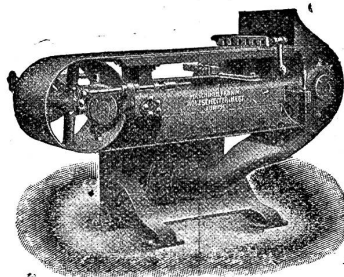


**Einfache Bauart und Bedienung**

**Robert Aebi & Cie., Zürich I.**

## Holzschleifmaschinen

bewährteste Systeme für alle Zwecke



Maschinenfabrik  
**Holzschleifer & Hegi**

1119 b  
Beidlingen Sie unsere in der permanenten Ausstellung des Schweizer Schreinermeister-Verbandes, unterer Mühlberg 7, Zürich, angebotenen Spezialmaschinen für die Holzverarbeitung.

**Spezialfabrik für Sandpapier-Schleifmaschinen**  
Manessestrasse 190, Zürich.

### Zu verkaufen:

Zirka 4 Waggons

## Eichenbretter

hiesige Provenienz, b. Abnahme des gesamten Vorrates zu Fr. 120.— per m<sup>3</sup>.

Offerten an 1644

**Haab & Cie.,**  
Säge- und Hobelwerk,  
Wolhusen.

### Zu verkaufen

2 Waggons zarte, saubere

## Eichenbretter

und 2 Waggons starke  
**Nussbaumdolder.**

Offerten an  
**Häfliger-Oeschger,**  
Sägerei 1639  
in Eien b. Klingnau (Aarg.)

### Zu verkaufen

einige Waggons schöne, dürre

## Klotzbretter

1 Waggon

## Gerüstiatten

## Bauholz und Sägklötze

geben billigst ab 1627

**Grob & Hässig,**  
Holzhandlung, Wattwil.

## Bandsäge

80 cm Rollendurchmesser mit Trennapparat haben billig abzugeben: 535

**Holzschleifer & Hegi,**  
Manessestr. 190, Zürich 3.

### Zu verkaufen

ein Wagen schöne, dürre

## Eschen- und Ulmenbretter

wegen Platzmangel billigst.

Gell. Anfragen unter Chiffre E A 1542 an die Exped.

**PATENT-BUREAU**  
With Reinhard Zürich

Bahnhofstrasse 51, 19

### Zu verkaufen oder zu vertauschen

eine

## Halblokomobile

20 PS, 6 1/2 Adm., stammend aus der Lokomotivfabrik Winterthur, für Holz und Kohlenfeuerung, sehr gut gehend. Preis Fr. 700. In Tausch werden Rundholz-Blöcher, gebrauchte 3seitige Hobelmaschine, sowie Wasserleitungsröhre 30 cm Dim. genommen. Ferner ist ein

## Einsatz-Batter

mit 20 St. Blatt, wegen Nichtgebrauch abzugeb. Preis 100 Fr.  
Adresse zu erfragen bei der Exped. unter Nr. 1686.

## 8-10 PS Benzinmotor

gebraucht aber sehr gut erhalten, wird billig verkauft, oder auch in Miete gegeben.

Anfragen bittet man unter Chiffre U 1575 an die Exped. zu richten.

## Amboss

gut erhalten, ca. 40—50 kg wird

### zu kaufen gesucht.

Offerten unter Chiffre B 1694 an die Exped.

**Zu verkaufen:**

ein schöner

**Waren-Aufzug**

und eine eiserne [1672

**Wendeltreppe.**Ant. Strelbel, Eisenhlg.,  
St. Fiden bei St. Gallen.**Zu verkaufen**

ein 3 PS

**Benzinmotor**mit Magnetzündung, für ganz  
schweres Benzin eingerichtet,  
in tadellosem Zustand zu billi-  
gem Preis beiFritz Bärtschi,  
Pflugfabrikant, 1611  
Uhusen, Luzern.**Zu verkaufen.**1 sehr wenig gebrauchte,  
noch wie neue, Weitmann'sche**Keilnuten-Stossmaschine**

300 mm, sowie 1 ältere grosse

**Drehbank**mit abgekröppter Wange,  
Spitzenhöhe 245 mm u. Dreh-  
länge 4000 mm. Letztere kann  
noch in Betrieb besichtigt  
werden. 1493Weber & Co.,  
Maschinenfabrik u. Giesserei  
Uster.**Zu verkaufen**

2 Waggon

**Kirschbaumbretter**

30 und 60 mm,

1 Waggon

**Birkenladen**

in Dicken von 36—90 mm,

**Hagenbuchenladen**in Dicken von 30—50 mm.  
Sämtliche Ware ist trocken u.  
unt. Dach gelagert. Näheres b.Jak. Stierli, Holzhdg.,  
Fischbach b. Bremgarten  
(Aargau.) 1632

6 PS Deutzer

**Benzinmotor**wie neu, bei sofortiger Weg-  
nahme billig abzugeben.Offerten unter Chiffre B 1574  
befördert die Exped.**Zu verkaufen**

ein bereits neuer

**Benzinmotor**

2½ PS, tadellos funktionierend.

Glockengiesserei Zollikofen  
(Bern). 1600**Zu verkaufen**

ein fahrbarer

**Benzinmotor**

(System Saurer) 4 PS,

ein aufrechter

**Göppel****eine Wasser-Turbine**

3 Pferdekkräfte,

**ein Motorfahrrad**

6 PS (Nekarsulmer)

**u. ein Motorfahrrad**2½ PS (Condor) alles in bestem  
Zustande u. tadellos funk-  
tionierend, wird wegen Nichtge-  
brauch sehr billig abgegeben.August Rütli, Andwil  
(St. Gallen). 1635**Kork**gemahlen in 6 verschiedener  
Körnungen für Isolierzwecke.Korkbänder für Bandsägerollen  
sowie sämtliche Korkartikel  
liefert billigst 103Hans Scheidegger  
Korkfabrik, Laufen (Jura)**Neubau der Schweiz. Bankgesellschaft  
in Flawil.****Bau-Ausschreibung.**Es werden hiemit für den Bankneubau in Flawil  
zur freien Konkurrenz ausgeschrieben:

1. die Verputz- und Gipserarbeiten
2. die Schreinerarbeiten
3. die Schlosserarbeiten
4. die Malerarbeiten
5. die Rolladenlieferung
6. der Linoleumbelag
7. die Linoleumunterlage

Pläne, Vorausmasse und Bedingungen können von  
Dienstag den 28. April bis Samstag den 2. Mai 1914,  
je nachmittags von 2—5 Uhr, auf dem Baubureau  
beim Hechtplatz in Flawil eingesehen und dort auch  
Eingabeformulare bezogen werden.Offerten sind geschlossen mit der Aufschrift „Bank-  
neubau Flawil“ bis spätestens Mittwoch den 6. Mai  
1914 an den Unterzeichneten nach Wil einzureichen.

Wil, den 24. April 1914.

[1684

Die Bauleitung:

P. Truniger, Architekt.

Architekt verkauft an eine Glaserei oder Fenster-  
fabrik schweizer. Patent für**Doppelverglasung.**Einfache Konstruktion und leichte Herstellung; nach-  
weisbar jeder anderen Konstruktion überlegen. Verschie-  
dene Aufträge werden in nächster Zeit vergeben. Wirk-  
lich günstige Gelegenheit zur Ausdehnung des Betriebes.**Fixer Preis Fr. 400.**

Offerten unter Chiffre A 1664 an die Expedition.

Erdmann

**Kircheis**

Aue (Erzgeb.)

Größte Fabrik des Kontinents für  
Maschinen und Werkzeuge zur**Blechbearbeitung.**

Gegr. 1861. :: 1000 Arbeiter.

„Grands Prix“

Paris 1900 . .  
Mailand 1906 . .  
Brüssel 1910 . .