

**Zeitschrift:** Illustrierte schweizerische Handwerker-Zeitung : unabhängiges Geschäftsblatt der gesamten Meisterschaft aller Handwerke und Gewerbe

**Herausgeber:** Meisterschaft aller Handwerke und Gewerbe

**Band:** 29 (1913)

**Heft:** 49

**Rubrik:** Aus der Praxis - für die Praxis

### **Nutzungsbedingungen**

Die ETH-Bibliothek ist die Anbieterin der digitalisierten Zeitschriften auf E-Periodica. Sie besitzt keine Urheberrechte an den Zeitschriften und ist nicht verantwortlich für deren Inhalte. Die Rechte liegen in der Regel bei den Herausgebern beziehungsweise den externen Rechteinhabern. Das Veröffentlichen von Bildern in Print- und Online-Publikationen sowie auf Social Media-Kanälen oder Webseiten ist nur mit vorheriger Genehmigung der Rechteinhaber erlaubt. [Mehr erfahren](#)

### **Conditions d'utilisation**

L'ETH Library est le fournisseur des revues numérisées. Elle ne détient aucun droit d'auteur sur les revues et n'est pas responsable de leur contenu. En règle générale, les droits sont détenus par les éditeurs ou les détenteurs de droits externes. La reproduction d'images dans des publications imprimées ou en ligne ainsi que sur des canaux de médias sociaux ou des sites web n'est autorisée qu'avec l'accord préalable des détenteurs des droits. [En savoir plus](#)

### **Terms of use**

The ETH Library is the provider of the digitised journals. It does not own any copyrights to the journals and is not responsible for their content. The rights usually lie with the publishers or the external rights holders. Publishing images in print and online publications, as well as on social media channels or websites, is only permitted with the prior consent of the rights holders. [Find out more](#)

**Download PDF:** 23.02.2026

**ETH-Bibliothek Zürich, E-Periodica, <https://www.e-periodica.ch>**

Wasserversorgungswesen in Stuttgart arbeitete ein Projekt für ein Seewasserwerk aus, ähnlich wie die Seewasserwerke für Romanshorn und St. Gallen. Nach einem Vortrag von Baurat Groß aus Stuttgart vor den bürgerlichen Kollegien stimmten diese dem Plan der Erbauung eines solchen Werkes zu. Die Kosten betragen rund 95,000 Mark. Ferner hat die Stadt die Errichtung eines Strandbades hinter dem Schloß beschloßen. Für diese Einrichtung ist die Stiftung eines auswärtigen Gönners im Betrage von 50,000 Mark vorhanden.

## Verbandswesen.

**Schweizer. Gewerbeverein.** Die ordentliche Delegiertenversammlung des Schweizerischen Gewerbevereins findet am 14. Juni in Bern statt.

**Schweizerischer Dachdeckermeisterverband.** Die Delegiertenversammlung wird Sonntag den 29. März 1914, vormittags 10 Uhr, im Restaurant zum „Schützengarten“, beim Bahnhof, Zürich, abgehalten. Traktanden: 1. Appell; 2. Wahl von zwei Stimmzählern; 3. Wahl eines Sekretärs; 4. Verlesen der Protokolle; 5. Abnahme der Jahresrechnung und Bericht; 6. Fachorgan; 7. Mitteilung über den Gewerbetag; 8. Motionen und Anträge der Sektionen; 9. Erweiterung des Art. 23 der Statuten betreffend Prozeßvollmacht; 10. Ort- und Zeitbestimmung der Generalversammlung; 11. Ein- und Austritte; 12. Austausch der Preislisten pro 1914; 13. Allgemeine Umfrage.

**Der Handwerker- und Gewerbeverband Rhätikon** veranstaltete am 23. und 24. Februar in Grösch einen Kurs für „Buchhaltung und Preisberechnung“, der 15 Teilnehmer zählte, zur Hauptsache solche aus den Gemeinden Grösch, Schiers und Seewis. Der Kursleiter, Herr Bücherexperte J. Suter in Zürich, in Gewerbetreiben bekannt durch seine praktische Lehrmethode und sein gerade für Kleinhandwerker praktisches Buchhaltungssystem, fand aufmerksame Zuhörer und man darf hoffen, daß die Saat gute Früchte zeitige. Dem Schluß des Kurses wohnte der Präsident des Gewerbeverbandes Rhätikon bei. Er benützte den Anlaß, um die dem Verbands noch fernstehenden Kursteilnehmer zum Beitritt zu dieser zeitgemäßen Organisation zu ermuntern.

## Ausstellungswesen.

**Schweizerische Landesausstellung in Bern 1914.** Ein farbiger Plan der Landesausstellung im Maßstab 1:2000 kann vom offiziellen Quartierbureau, Chalet Flury, Bahnhofplatz, Bern, zum Preis von 60 Rp. bezogen werden. Derselbe dürfte besonders den Ausstellern gute Dienste leisten.

## Verschiedenes.

† **Seilermeister Karl Trachsler** in Rütli (Zürich) starb am 25. Februar im hohen Alter von 90 Jahren.

† **Baumeister Jakob Blattner** in Luzern starb am 25. Februar nach langer Krankheit. Er war Zentralpräsident des Schweizerischen Baumeistervereins und Mitglied des Verwaltungsrates der Schweizerischen Unfallversicherungsanstalt in Luzern.

Die neue Verordnung der Stadt Bern zum Schutze von Leben und Gesundheit der Menschen bei Bauten kann durch das Sekretariat der städtischen

Baudirektion, Bundesgasse 38, 2. Stock, zu 60 Rp. per Exemplar bezogen werden.

**Erlaß einer Submissionsverordnung für den Kanton St. Gallen.** Nachdem die im Laufe des letzten Sommers vom Regierungsrat in erster Lesung durchberatene Verordnung über die Vergebung staatlicher Bauarbeiten (Submissionsverordnung) den beteiligten Interessentkreisen des Gewerbestandes zur nochmaligen Einsicht und Geltendmachung von Anregungen und Wünschen unterbreitet worden ist, hat der Regierungsrat die vom Volkswirtschaftsdepartement auf Grund dieser erneuten Verhandlungen berechnigte Vorlage einer zweiten Lesung unterstellt und in der aus der Beratung hervorgegangenen Form sodann endgültig genehmigt. Die Verordnung trat am 1. März in Rechtskraft.

**A.-G. Möbelfabrik Horgen-Glarus.** (Eingef.) Das Unternehmen erzielte im Geschäftsjahre 1913 einen Bruttogewinn von Fr. 92,845.56 gegenüber Fr. 92,271.99 im Jahre 1912. Der nach Vornahme der statutarischen Abschreibungen verbleibende Nettogewinn soll, wie der Verwaltungsrat (Präsident: Herr Regierungsrat C. Luchfinger-Trümpy in Glarus) beantragt, folgendermaßen verwendet werden: 6 % Dividende (wie 1912), Zuweisung an den Reservefond Fr. 3600, Gratifikation an Verwaltungsrat und Angestellte Fr. 6000, außerordentliche Abschreibungen Fr. 16,000 (1912: Fr. 15,000), Vortrag auf neue Rechnung Fr. 6140 51. Infolge der allgemein ungünstigen wirtschaftlichen Lage kann das Resultat der Möbelfabrik als ein befriedigendes bezeichnet werden.

## Aus der Praxis. — Für die Praxis.

### Fragen.

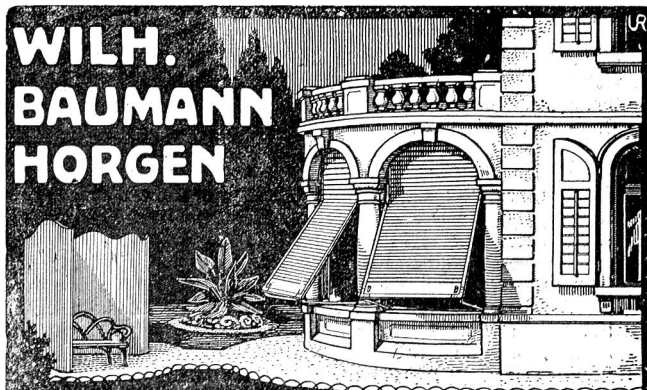
**NB. Verkaufs-, Tausch- und Arbeitsgesuche** werden unter diese Rubrik nicht aufgenommen; derartige Anzeigen rehren in den Inseratenteil des Blattes. — Fragen, welche „unter Chiffre“ erscheinen sollen, wolle man 20 Cts. in Marken (für Zusendung der Offerten) beilegen.

**1456.** Könnte ein Fachmann Auskunft geben, wie man einen unebenen Holzboden in einem Zimmer ausgleicht zum Belegen von Linoleum und mit was für einer Masse der Linoleum aufgelegt wird?

**1457.** Wer hätte 2—4 tadellos erhaltene Reibungs-Rupplungen für 15—20 PS billig abzugeben? Offerten unter Chiffre B 1457 an die Exped.

**1458.** Wer hätte ein gebrauchtes Winkeltrieb, zirka 1:3, gut erhalten, abzugeben? Rad 1000—1200 mm Durchm., 50 bis 70 mm Bohrung, mit Holzkämmen, ca. 100 mm breit, mit Kolben 300—400 mm Durchm., zirka 50 mm Bohrung? Offerten unter Chiffre W 1458 an die Exped.

**1459.** Wer hätte gebrauchte NP 60 mm, 80 mm oder leichtere Eisenbahnschienen in Längen von zirka 1,60—1,80 m, oder ganzen Längen billigt abzugeben, ebenso zirka 80—100 Stück Siererohre oder 1/4" oder 3/4" schwarze Röhren, zirka 300 m, gebraucht? Offerten unter Chiffre Sch 1459 an die Exped.



**WILH. BAUMANN HORGEN**

**Rolladen. Rolljalousien. Jalousieläden. Rollschutzwände**

Gegründet 1860

**1460.** Könnten ein oder zwei Schmiedefeuer mit folgender Wasserkraft getrieben werden: Pro Minute ca. 2—3 Liter, Länge der Leitung zirka 120 m, Gefälle ca. 6—8 m? Es besteht noch keine Leitung. Gefl. Auskunft unter Chiffre M 1460 an die Exped.

**1461.** Wer könnte mir in zirka 3 Wochen 250 kg. Schlackenwolle liefern? Offerten an Rud. Stämpfli, Zimmermeister in Gmüden (Bern).

**1462.** Wer ist Abgeber von gut erhaltenen Zementröhren-Modellen mit div. Müssen von 12, 40, 80 und 100 cm Lichtweite?

**1463 a.** Wer kann einem Wagner billig eine Hobelmaschine beschaffen, ebenfalls eine Drehbank, für Radfabrikation dienlich? **b.** Wer ist Lieferant der Nabenbohrer für Holzachsen? Offerten unter Chiffre Z 1463 an die Exped.

**1464.** Welche Fabrik liefert Metallverschlässe für geflochtene Wäsche, wodurch das Umwickeln der Schleifen und Enden mit Bindfaden entbehrlich wird? Offerten unter Chiffre S 1464 an die Exped.

**1465.** Zu einem alleinstehenden Hause benötige einen Oberflurhydrant (Klein-Normalgewinde), dessen Säule gleichzeitig als laufender Brunnen dienen sollte. Wer liefert solche in bewährter Konstruktion? Offerten unter Chiffre A 1465 an die Exped.

**1466.** Wer verkauft oder vermietet auf die Zeit von zirka 14 Tagen 10—20 gewöhnliche Schiffsanker, im Gewicht von 20 bis 30 kg? Offerten unter Chiffre S 1466 an die Exped.

**1467.** Wer liefert Schiebelleitern für Spengler?

**1468.** Welcher Fabrikant liefert stabile Altkenaufzüge für Lasten bis 5 kg? Möglichst bildliche Darstellung erbeten von P. Rothhaus, Basel, Schillerstr. 25.

**1469.** Wer hätte eine Trägerschneidmaschine, neu oder gebraucht, gut erhalten, zu verkaufen? Offerten an A. Scheinwiler, Baugeschäft, Gossau (St. Gallen).

**1470.** Wer könnte mir ca. 40—50 m Rollbahngeleise abgeben, ebenso ein oder zwei Rollwagen ohne Rasten? Neueste Offerte unter SE 1470 an die Exped.

**1471.** Wer ist Abgeber von gebrauchten, noch gut erhaltenen Rehlmessern für Rehl- und Hobelmaschine und ein Rehlkopf für zwei Messer zum Einstellen? Offerten unter Chiffre 1471 an die Exped.

**1472.** Wer liefert ein gros sämtliche Drechslerarbeiten für die Schreinerei? Katalog und Preisliste mit äussersten Rabattsätzen unter Chiffre W 1472 an die Exped.

**1473.** Welcher Fabrikant liefert Tintenfaß-Deckel, Zinkblech, verniest, Größe 70×105 mm? Offerten und Muster an Rud. Geiser, Eisenwaren, Langenthal.

**1474.** Wer liefert neue oder gebrauchte Rohrformen in Holz oder Eisen von 120 cm lichter Weite und 17 cm Wandstärke, die in der Baugrube zu betonieren sind?

**1475.** Wer liefert pro 1914: a. Zirka 1000—2000 m<sup>3</sup> Ia Bau- und Sagholz (möglichst Rottannen); b. zirka 600 bis 800 m<sup>3</sup> Bauholz nach Liste geschnitten in normalen Dimensionen; c. per sofort lieferbar Föhren-Bauholz je 50 Stück à 3,20 m und 4,40 m, 15×20 cm, zulässige Baumfante 3 cm schräg gemessen? Gefl. Offerten unter Berücksichtigung von Kassazahlung, event. nach Uebereinkunft franto frachtbasis Solothurn unter Chiffre 1475 an die Exped.

**1476.** Wer liefert billigst zirka 3 m<sup>3</sup> baumfante geschnittenes Tannenholz in Dimensionen von 15×15 oder 12×15 cm?

**1477.** Wer ist Lieferant von reinem Fluss-Quarz-Kies von 1 mm Korngröße für Filterzwecke?

**1478.** Welche Drechslei liefert Weinbahnen in Akazienholz?

**1479.** Wer liefert 5 mm dicke dünne rotbuche Bretterchen, 15×30 cm, genau rechteckig und sauber gehobelt? G. oder Verbrauch. Offerten an Fritz Studer, Bödenfabrikant, Gelskofen (Bern).

**1480.** Wer hätte eine gebrauchte Brechmaschine billig abzugeben? Gefl. Offerten mit genauer Beschreibung und Preis an Max Lüscher, Seon (Aargau).

**1481.** Sind große gesunde Zweischgenstämme nur Brennholz, oder haben dieselben auch Wert als Nutzholz und für welchen Zweck? Um Auskunft bittet R. Graf Abrecht, Stein a. Rh.

**1482.** Wer liefert 2 und 3 mm Absperrfourniere bei Abnahme von größeren Quantitäten? Gefl. Offerten unter Chiffre R 1482 an die Exped.

**1483.** Wer liefert gebrauchtes, jedoch noch gut erhaltenes Geleise von 250 m Länge, 60 cm Spurweite, dazu 3—4 Drehscheiben, komplett zum Verlegen, mit sämtlichem erforderlichem Kleinfestzeug, wie Klemmplatten, Klemmplattenbolzen etc.? Offerten unter Chiffre 1483 an die Exped.

**1484.** Kann mir jemand mitteilen, wo Eiskeller erstellt wurden, deren Wände aus Sternit bestehen?

**1485 a.** Wer liefert Ristenbretter, 24 mm, parallel, nicht unter 4 m Länge? **b.** Wer liefert 1 Waagon 24 mm Klobbretter, prima Ware? **c.** Wer liefert Nutzbaum, 60 mm geschnitten? Preisofferten unter Chiffre Z 1485 an die Exped.

**1486.** Wer liefert Magnetzündapparate „Moris“ zum Wiederverkauf? Gibt es eventuell neuere, verbesserte Apparate? Gefl. Offerten an Karl Brandenburg, Mechaniker, Zug.

**1487 a.** Wer ist Lieferant von Lannentiemen, 175 mm und 235 mm breit, auf bestimmte Längen zugeschnitten, in sauberer Ware? **b.** Wer liefert Eichen- und Föhrenschwellen nach Vorschriften der S. B. B.? Gefl. Offerten unter Chiffre X 1487 an die Exped.

## Kanderner

# Feuerfeste Steine u. Erde

der Tonwerke Kandern

2649 a

(Generalvertretung für die Schweiz.)

## VULKAN-ZEMENT

hochfeuerfest, ca. 1600—1800° (Segerkegel 32—35).

## Glasierte Wand-Platten Spaltviertel und Backsteine

**KOCH & C<sup>ie</sup>** vormals E. Baumberger & Koch  
Asphalt- und Zementgeschäft, BASEL.

## Antworten.

Auf Frage 1393. J. Schwarzenbach, Genf, liefert vorteilhaft Sandsteine zum Schleifen von Hobelmessern.

Auf Frage 1404. Wandsägeblätter „Peugeot & Cie.“ liefert J. Schwarzenbach, Genf.

Auf Frage 1408. Ich habe momentan einige gebrauchte Montrescheiben in diversen Größen und ersuche Sie um gefl. Angabe Ihrer Adresse. Reinhold Käser, Glashandlung, Zürich und St. Gallen.

Auf Frage 1411. Wir können die betreffende Ware prompt und preiswürdig liefern und ersuchen den Fragesteller um gefl. Angabe der Adresse. Schwarzwald & Kälin, Hobelwerk, Oberwinterthur.

Auf Frage 1414 a. Betr. Hängelager und Rollen wenden Sie sich an: Otto Gloor & Cie., Bären a. N.

Auf Frage 1416. Journierböcke liefert sehr vorteilhaft J. Schwarzenbach, Genf.

Auf Frage 1420. Ein eisernes Rammrad von 2,4 m Durchmesser, mit Welle 13,2 m und zwei Kolben, Uebersehung 1:2,7 oder 1:3,8 hat billigst abzugeben: Gebr. Hög, Obermühle, Baar.

Auf Frage 1421. Hätte einen 4—5 HP Motor mit elektrischer Zündung mietweise abzugeben, besorge auch Reparaturen an Benzin- und Petrolmotoren: Fr. A. Bodmer, Rapperswil.

Auf Frage 1421 a. Stationäre Motoren reparieren wenn immer möglich an Ort und Stelle: Otto Gloor & Cie., Bären a. N.

Auf Frage 1421 a. Die Firma Wittkowsky & Cie., Seidengasse 16, Zürich 1, übernimmt Reparaturen von stationären Motoren an Ort und Stelle und entsendet zur Instandsetzung nur geübte und tüchtige Monteure.

Auf Frage 1421 a. Die Firma Emil Böhm, Löwenstrasse, Zürich, hat stets ein großes Lager neuer und gebrauchter Motoren und gibt solche auch zu den günstigsten Konditionen mietweise ab.

Auf Frage 1421 a und b. Lud. Grimm, Mech., St. Fiden (St. Gallen) repariert Motoren an Ort und Stelle. Auch können Sie einen 4 HP Motor mietweise erhalten.

Auf Frage 1421 b. Sehen Sie sich wegen dem Benzinmotor von 4—5 HP mit der Firma Rud. Brenner & Cie. in Basel in Verbindung.

Auf Frage 1421 b. Benzinmotoren liefern Ihnen miet- oder kaufweise zu günstigen Bedingungen: Rob. Mebi & Cie., Zürich 1.

Auf Frage 1421 b. Einen 4—5 PS-Motor hat die Motorenfabrik Weber & Co. in Uster abzugeben und ist bereit, denselben unter den günstigsten Bedingungen zu liefern.

Auf Frage 1421 b. Heinrich Wertheimer, Zürich 5, Limmatstr. 50, hat einen bereits neuen Benzin-Motor mit elektr. Magnetzündung freibl. billig abzugeben.

Auf Frage 1421 b. Einen gebrauchten Motor kann Ihnen mietweise die Firma Wittkowsky & Cie., Zürich 1, Seidengasse 16, abgeben.

Auf Frage 1422. Eine Wasserturbine habe ich freibl. billig abzugeben und bitte um Angabe Ihrer w. Adresse: Heinrich Wertheimer, Zürich, Limmatstrasse 50.

Auf Frage 1422. Hätte eine für Ihre Verhältnisse sehr gut passende, so gut wie neue Girard-Turbine am Lager, die ich Ihnen sehr billig abgeben könnte. Leistung 3,5 PS. Bitte um Ihre werte Adresse. J. Ringgenberg, Mechaniker, Interlaken.



Auf Frage 1422. Zur Abgabe einer bindenden Offerte gehört die Angabe der Rohrleitungslänge und des Durchmessers der Leitung. Wenden Sie sich an Boffhard, Steiner & Co., Zürich 2.

Auf Frage 1422. Mit den vorliegenden Verhältnissen erhalten Sie eine effektive Leistung von  $3\frac{1}{4}$  PS. Die Gießerei und Konstruktionswerkstätte J. B. Reiser in Freiburg (Schweiz) baut als Spezialität Turbinen System „Francis“ und „Pelton“ und garantiert dafür die besten Nulleffekte. Wenden Sie sich an dieselbe, die Ihnen sofort detaillierte Kostenberechnung zugehen läßt.

Auf Frage 1422. Turbinen nach neuester Konstruktion liefern wir sehr vorteilhaft und bitten um Ihre Adresse behufs Augeninspektion der örtlichen Verhältnisse: Birchler & Pfugl, Zürich 7, Bergstrasse 162.

Auf Frage 1422. Der Unterzeichnete fabriziert Turbinen, passend für Ihre Verhältnisse und könnte mit vorteilhafter Offerte dienen: Fr. A. Bodmer, Rapperswil.

Auf Frage 1422. Wenden Sie sich an Otto Gloor & Cie., Bären a. A., welche Ihnen genaue Auskunft geben und mit Preisofferten gerne zur Verfügung stehen.

Auf Frage 1422. Für die Lieferung der fragl. Turbine empfiehlt sich bestens und bittet um Angabe der Adresse, um mit Preisofferten dienen zu können: Maschinenfabrik H. Boffart in Reiden (Luzern).

Auf Frage 1426. Centesimalwagen für jede beliebige Tragkraft beziehen Sie vorteilhaft bei: E. Widmer, Ruf & Huber, Luzern.

Auf Frage 1428. Wenden Sie sich an die Firma Gebr. Gysi in Baar bei Zug, die solche Anlagen erstellen und Ihnen nach Einsichtnahme der örtlichen Verhältnisse mit Offerte an Hand gehen werden.

Auf Frage 1430. Schmirgelschleifmaschinen liefern Ihnen als Spezialität in garantiert tadelloser Ausführung: E. Widmer, Ruf & Huber, Luzern.

Auf Frage 1430. Die A.-G. Maschinenfabrik Landquart liefert praktische Schmirgelschleifmaschinen zum Schärfen von Hobel- und Reihmessern, sowie Kreissägeblättern.

Auf Frage 1430. Die in Frage stehenden Maschinen liefert unter günstigen Bedingungen die Firma H. von Arx & Cie., Zürich 1, Seidengasse 16.

Auf Frage 1430. Schmirgelschleifmaschinen in verschiedenen Ausführungen liefern sofort ab Lager: Rud. Brenner & Cie., in Basel.

Auf Frage 1431. Bauwinden für Hand- und Kraftbetrieb, sowie Flaschenzüge liefern in vorzüglicher Ausführung: H. von Arx & Cie., Ingenieurbureau, Zürich 1, Seidengasse 16.

Auf Frage 1431. Bauwinden, wie überhaupt sämtliche Hebezeuge liefern Ihnen vorteilhaft: E. Widmer, Ruf & Huber, Luzern.

Auf Frage 1432. Moderne Schnellbohrmaschinen in bester Ausführung beziehen Sie vorteilhaft bei: E. Widmer, Ruf & Huber, Luzern.

Auf Frage 1432. Bohrmaschinen aller Art liefern H. von Arx & Cie., Ingenieurbureau, Zürich 1, Seidengasse 16.

Auf Frage 1435. Fragl. Bauschrauben erhalten Sie sehr vorteilhaft bei: E. Racher & Cie., Niederdorf 32, Zürich 1.

Auf Frage 1435. Bauschrauben mit vier- oder sechseckigem Kopf und Mutter liefert Ihnen ab Lager: Fritz Eierlin, Schaffhausen.

Auf Frage 1435. Die Firma Wittkowsky & Cie., Seidengasse 16, Zürich 1, kann Ihnen günstige Offerte für Bauschrauben unterbreiten.

Auf Frage 1436. Hänge- und Stehlager, mit und ohne Ringschmierung, liefern Ihnen vorteilhaft: E. Racher & Cie., Niederdorf 32, Zürich 1.

Auf Frage 1436. Hänge- und Stehlager in jeder beliebigen Ausführung beziehen Sie vorteilhaft bei E. Widmer, Ruf & Huber in Luzern.

Auf Frage 1436. Fragliche Hänge- und Stehlager liefern Ihnen sehr vorteilhaft: E. Racher & Cie., Niederdorf 32, Zürich 1.

Auf Frage 1436. Transmissionssteile erstellen wir in Massenfabrication und sorgfältigster Ausführung. Wir bitten um Ihre Adresse, damit wir Ihnen Spezialofferte machen können: Gebr. Rüegg, Gießerei und Maschinenfabrik, Auster.

Auf Frage 1438. Die A.-G. Maschinenfabrik Landquart liefert praktische Schmirgel-Schleifmaschinen zum Schärfen von Hobel- und Reihmessern, sowie Kreissägeblättern.

Auf Frage 1438. Schmirgelmaschinen in der gewünschten Ausführung liefern Ihnen als Spezialität: E. Widmer, Ruf & Huber in Luzern.

Auf Frage 1442. Aluminiumleisten jeder Größe erhalten Sie zu vorteilhaften Preisen bei E. Racher & Cie., Niederdorf 32, Zürich 1.

Auf Frage 1443. Hölzerne Riemenscheiben habe ich neu und gebraucht in allen Größen freibleibend billigst abzugeben: Heinrich Wertheimer, Limmatstrasse 50, Zürich.

Auf Frage 1443 a. Hölzerne, zweiteilige Riemenscheiben für Transmissionen liefern in gewünschten Größen und Ausführung vorteilhaft: Gebr. Wüthrich, Holzwarenfabrik, Bärnau (Bern).

Auf Frage 1443 a. Hölzerne Riemenscheiben für Transmissionen liefern in allen Dimensionen sehr billig: Rud. Brenner & Cie., Basel.

Auf Frage 1443 a. Hölzerne Riemenscheiben liefern Ihnen billigst sofort ab Lager: E. Widmer, Ruf & Huber, Luzern.

Auf Frage 1443 a. Hölzerne Riemenscheiben in diversen Dimensionen liefert vorteilhaft die Holzwarenfabrik Murgenthal (Murgau).

Auf Frage 1443 a. Hölzerne Riemenscheiben liefern Ihnen billigst: E. Racher & Cie., Niederdorf 32, Zürich 1.

Auf Frage 1443 a. Zweiteilige Holzriemenscheiben fabriziert seit zirka 15 Jahren als ausschließliche Spezialität: Friedrich Greuter, Holzriemenscheibefabrik, Flawil.

Auf Frage 1443 a, b und c. Die Firma Wittkowsky & Cie., Zürich 1, Seidengasse 16, liefert die angefragten Materialien zu günstigen Konditionen.

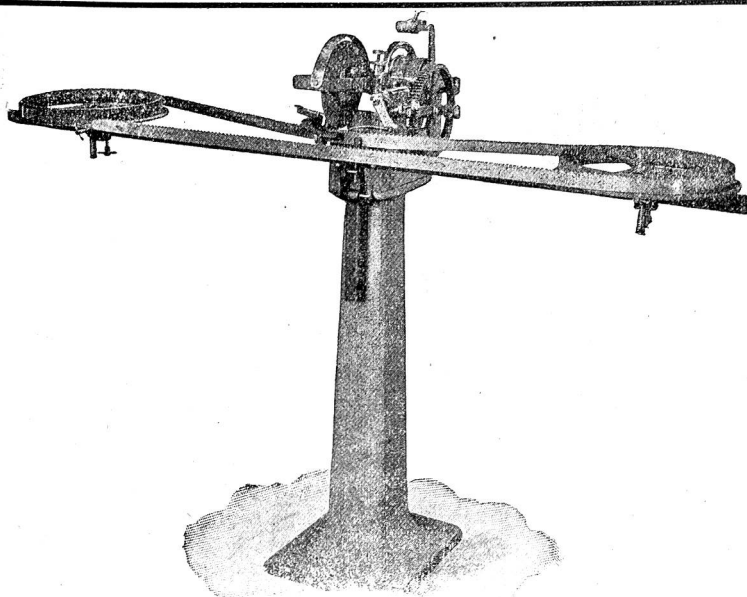
Auf Frage 1446. Wenden Sie sich bitte an Heinrich Wertheimer, Zürich, Limmatstrasse 50, der Ihnen eine komplette Anlage offerieren kann, zu äusserst günstigen Preisen.

Auf Frage 1448. Wir haben momentan eine gebrauchte Stanze disponibel: Wittkowsky & Cie., Seidengasse 16, Zürich 1.

Auf Frage 1448. Sägenzahnstangen, bestes Fabrikat, beziehen Sie sehr vorteilhaft bei E. Widmer, Ruf & Huber, Luzern.

Auf Frage 1450. Wenden Sie sich an die A.-G. Maschinenfabrik Landquart, die Ihnen mit Rat gerne an die Hand geht.

Auf Frage 1450. Die gewünschte Auskunft wegen dem Kraftverbrauch Ihrer Bandsäge erhalten Sie zuverlässig von: Rud. Brenner & Cie., Basel. Setzen Sie sich mit genannter



**Automatische Bandsägeschärf-  
maschinen u. Kreissägeschärf-  
maschinen, sowie sämtl. Arten von  
Schmirgelschleifmaschinen.**

Verlangen Sie KATALOGE durch

**W. Wolf, Ingr.**  
Brandschenkestr. 7, **Zürich I**

Firma in Verbindung, unter gleichzeitiger Bekanntgabe welcher Fabrik Ihre Bandsäge entstammt.

**Auf Frage 1454.** Dachhaken und Riemen-Eisen in prima verzinnter Ausführung liefert nach jedem Muster oder Zeichnung: Fritz Stierlin, Schaffhausen.

**Auf Frage 1454.** Wäre in der Lage, Ihnen sehr vorteilhaft Schneehaken, gefeigl. gesch. Nr. 17490, für Ziegel und Schieferdächer jeder Art liefern zu können (garantiert für jede Schnee-Verhältnisse): Fr. Hodler, Installateur, Lent (Bern).

**Auf Frage 1455.** Kreissägezellen haben in allen Ausführungen und Preislagen auf Lager vorrätig: Rud. Brenner & Cie., Basel.

**Auf Frage 1455.** Heinrich Wertheimer, Zürich, Limmatstrasse 50 hat eine Kreissägezelle freibleibend billig abzugeben und bittet mit Fragesteller in Verbindung zu treten.

**Auf Frage 1455.** Die A.-G. Maschinenfabrik Landquart liefert die gewünschten Sägenbestandteile und Kreissägezellen ab Lager zu billigen Preisen.

## Submissions-Anzeiger.

Der Nachdruck dieser vollständigsten Zusammenstellung aller in der Schweiz publizierten Submissionen ist unterfragt. Die Redaktion.

**Zürich. Neubau Bezirksgebäude in Zürich. Erd-, Maurer-, arm. Beton- und Steinhauerarbeit** (Granit, Sandstein und Kunkstein), **Schlosserarbeit** (Klammern, Schrauben, Reflexfenstergitter, Zellenfenstergitter), **Walzeisenlieferung**. Bedingungen und Pläne je vormittags 9–12 Uhr im Bureau der Architekten Pflegerhard & Häfeli. Angebote mit Aufschrift „Offerte für . . . . . Arbeiten für das Bezirksgebäude“ bis 17. März, abends 6 Uhr, an den Bauvorstand I (Stadthaus).

**Bern. Schweizer. Landesausstellung in Bern 1914.** Preisausschreibung zur Erlangung von Entwürfen für **Urkunden und Medaillen**. Bedingungen bei der Geschäftsstelle in Bern, Bubenberglplatz 17.

**St. Gallen. Kurhausbau Tannenboden, Flumserberg. Maurer-, Verputz-, Zimmer-, Dachdecker- (Schindelschirm), Spengler-, Glaser-, Schreiner- und Schlosserarbeiten.** Bedingungen bei Architekt W. Schäfer in Weesen. Offerten bis 14. März an den Bauherrn, P. Kurath in Flum.

**Eidgenossenschaft. Maler- u. Tapeziererarbeiten zum Telephongebäude an der Gottlingerstrasse in Zürich.** Pläne zc. bei der eidgen. Bauinspektion in Zürich, Clausiusstr. 37. Offerten mit Aufschrift „Angebot für Telephongebäude Zürich“ bis 10. März an die Direktion der eidg. Bauten in Bern.

**Eidgenossenschaft. Magazin und Kasernement im Kanton Tessin. Zimmer-, Schreiner- (samt Verglasung und Beschlägen), Spengler-, Holzzement-, Installations- (samt Blitzableitern) und Malerarbeiten, Gefälle in Eisen und Holz.** Pläne zc. (nur von schweizerischen Unternehmern) bis 5. März in Bern, Bundeshaus, Ostbau, 3. Stock, Zimmer Nr. 173 oder beim Ufficio federale di costruzione in Bellinzona, viale della Stazione. Offerten mit Aufschrift „Angebot“ bis 7. März an das Schweiz. Militärdepartement in Bern, Abteilung Genie, Bureau für Befestigungsbauten.

**Schweiz. Bundesbahnen, Kreis I. Gebäude** (Holzkonstruktion, 130 m lang, 25 m breit) zur **Getreideeinlagerung im Bahnhof Brig. Ablauffleitungen, Grundmauerwerk, Bodenbelag, Zimmerarbeiten.** Pläne zc. im Bureau 76 an der Ragade in Lausanne und beim Bahningenieur in Brig. Angebote mit der Aufschrift „Lagerhaus Brig“ bis 14. März an die Kreisdirektion I in Lausanne.

**Zürich. Stelle eines Eichmeisters für mittelfeine Gewichte bei der neuen kant. Eichstätte.** Selbstgeschriebene Anmeldungen mit Angabe der bisher. Tätigkeit bis 20. März an die kant. Polizeidirektion in Zürich. Nähere Auskunft daselbst.

**Zürich. Gemeinde Rischberg. Netzerweiterung der Gas- und Wasserversorgung in der Schlumbergstrasse, Länge 125 m.** Pläne zc. auf dem Ingenieur- und Katasterbureau. Angebote mit Aufschrift „Leitungen Schlumbergstrasse“ bis 6. März an Gemeinderat R. Meier.

**Zürich. Schulhausbau Hedingen. Erd-, Maurer-, Kanalisations-, Kunkstein-, Granit-, Zimmer-, Spengler-, Dachdecker- und arm. Betonarbeit.** Pläne und Bedingungen vom 27. Februar an beim Präsidenten der Baukomm., Friedensrichter W. Peter in Hedingen, und bei der Bauleitung, R. Bachmann in Baffersdorf. Mündliche Auskunft durch letztern am 3. und 7. März je von 1–5 Uhr im Restaurant „Sternen“. Eingaben mit der Aufschrift „Schulhaus“ bis 14. März an den Präsidenten der Baukommission.

**Zürich. Gesundheitsbehörde Oberwinterthur. Lieferung eines Leichenwagens.** Offerten bis 14. März an den

Präsidenten der Gesundheitsbehörde, Gemeinderat Ehrensperger in Reutlingen.

**Bern. Erweiterung des Lorraineschulhauses in Bern. Lieferung und Ausführung der Bodenbeläge und Wandbekleidungen, sowie der Parkettfußböden.** Pläne zc. auf dem Hochbauamt, Bundesgasse 38 im 3. Stock. Angebote mit der Aufschrift „Eingabe für die Erweiterung des Lorraineschulhauses“ bis 11. März, abends 6 Uhr, an die städt. Baudirektion.

**Bern. Neubau (Wohnhaus mit Scheune) in Seedorf. Maurer-, Zimmer-, Schreiner-, Spengler-, Dachdecker-, Hafner- und Schlosserarbeiten.** Plan bei Jaf. Robs-Mobs in Seedorf. Eingabetermin 5. März.

**Zug. Schulhaus Neubau Baar. Glaser-, Schreiner-, Parkett-, Plattenbelags-, Installations-, Schlosser-, Maler- und Tapezierarbeiten, Zulaid- u. Unterlagböden, Storen-Lieferung, elektrische Beleuchtung und Unterlagböden.** Pläne zc. vom 4. März an je von 10–12 Uhr bei Emil Weber, Architekt, Zug. Offerten mit der Aufschrift „Eingabe Schulhaus Baar“ bis 14. März an den Präsidenten der engern Schulhausbaukommission, Direktor Frey in Baar.

**Baselland. Schulhaus-Neubau Arlesheim. Schlosserarbeit (Fenster und Türgritter), Schulbänke, Pulte und Schulschrank, Storen, Sonnerie.** Zeichnungen zc. auf dem Schulhaus-Baubureau Arlesheim. Offerten mit der Aufschrift „Schulhausneubau Arlesheim“ bis 8. März an den Präsidenten der Baukommission, Dr. G. Maier.

**Baselland. Schulhaus-Renovierung in Ramlingburg. Maurer- und Schreinerarbeit.** Eingaben bis 7. März an den Gemeindepräsidenten. Vorschriften daselbst.

**St. Gallen. Ortsgemeinde Valens. Lieferung von 1 Käsefessl, 1 Butterfass und 300 m Düngerschläuche.** Eingaben mit der Aufschrift „Hüttenbau“ bis 8. März an den Präsidenten der Ortsgemeinde.

**Aargau. Gemeinde Bettingen. Lieferung von 40 Schulbänken, 1 Pult, 1 Tisch, 1 Kasten; Dachdecker-, Zimmer- und Malerarbeiten am alten Schulhaus.** Vorschriften auf der Gemeinderatskanzlei. Eingaben bis 6. März an den Gemeinderat.

**Thurgau. Thurgauische Kantonalbank. Neues Bankfistalgebäude in Romanshorn. Schreiner- und Malerarbeiten, Boden- und Wandplattenbelag, Linoleumböden, Steinholzböden.** Pläne zc. beim Bauführer (im Neubau). Angebote mit der Aufschrift „Bauarbeiten Bankgebäude Romanshorn“ bis 6. März an die Direktion der Kantonalbank in Weinfelden.

**Thurgau. Wohnhaus für Hrn. Vollenweider zum „Friedberg“ in Märstetten. Erd-, Maurer-, Kunkstein-, Zimmer-, Decker-, Spengler- u. Schlosserarbeiten.** Pläne zc. bei der Bauleitung, Ed. Brauchli, Archt., Weinfelden. Offerten bis 6. März an den Bauherrn.

**Thurgau. Scheune und Stallanbau für J. Jung, Gemeinderat, zum Stationshof, in Felben.** Plan zc. beim Bauherrn. Offerten bis 6. März an denselben.

**Ticino. Costruzione della casa comunale di Vira. Capitolati, ecc presso l'Ufficio municipale. Termine il 7 marzo alle 4 pom.**

**Vaud. Commune de Bretonnières. Construction d'un local de gymnastique. Maçonnerie, charpente, feblanterie (couverture tôle) Renseignements et dépôt de soumission auprès du Syndic pour le 14 mars à 11 heures du matin.**

## Gademann's Handels-Schule

Gessnerallee 32 ZÜRICH Ecke Schweizerg.

Rasche und gründliche Ausbildung für die kaufm. Praxis, Bureau- und Verwaltungsdienst, Hotel, Bank und Post. Deutschkurse für Fremde. Sprachen: Deutsch, Französisch, Italienisch, Englisch. **Neuaufnahmen 4. Mai 1914;** : : : auf Wunsch auch früher. - Prospekte gratis. : : :

## Zu vermieten:

## Fahrbare Benzin- und Petrolmotoren

von 4, 6, 8 und 12 PS.

3929

**Stationäre Motoren jeder Grösse**

sofort ab Lager lieferbar.

Mit ausführlicher, billigster Offerte steht gerne zur Verfügung

G. Feucht, Konstruktionswerkstätte, Seen b. Winterthur.