

Zeitschrift: Illustrierte schweizerische Handwerker-Zeitung : unabhängiges Geschäftsblatt der gesamten Meisterschaft aller Handwerke und Gewerbe

Herausgeber: Meisterschaft aller Handwerke und Gewerbe

Band: 29 (1913)

Heft: 47

Rubrik: Aus der Praxis - für die Praxis

Nutzungsbedingungen

Die ETH-Bibliothek ist die Anbieterin der digitalisierten Zeitschriften auf E-Periodica. Sie besitzt keine Urheberrechte an den Zeitschriften und ist nicht verantwortlich für deren Inhalte. Die Rechte liegen in der Regel bei den Herausgebern beziehungsweise den externen Rechteinhabern. Das Veröffentlichen von Bildern in Print- und Online-Publikationen sowie auf Social Media-Kanälen oder Webseiten ist nur mit vorheriger Genehmigung der Rechteinhaber erlaubt. [Mehr erfahren](#)

Conditions d'utilisation

L'ETH Library est le fournisseur des revues numérisées. Elle ne détient aucun droit d'auteur sur les revues et n'est pas responsable de leur contenu. En règle générale, les droits sont détenus par les éditeurs ou les détenteurs de droits externes. La reproduction d'images dans des publications imprimées ou en ligne ainsi que sur des canaux de médias sociaux ou des sites web n'est autorisée qu'avec l'accord préalable des détenteurs des droits. [En savoir plus](#)

Terms of use

The ETH Library is the provider of the digitised journals. It does not own any copyrights to the journals and is not responsible for their content. The rights usually lie with the publishers or the external rights holders. Publishing images in print and online publications, as well as on social media channels or websites, is only permitted with the prior consent of the rights holders. [Find out more](#)

Download PDF: 20.02.2026

ETH-Bibliothek Zürich, E-Periodica, <https://www.e-periodica.ch>

nügend vorgebildet. Man sei zu der Überzeugung gekommen, daß der ganze Unterricht an solchen Schulen gewerblich gestaltet werden müsse, auch in den Sprachen, im Rechnen und in der Buchführung, was eine entsprechende Vorbildung des Lehrkörpers erst recht nötig mache. Es gilt dies nicht nur für die unterrichtenden Primar- und Sekundarlehrer, sondern auch für die beigezogenen Techniker, denen oft die Fähigkeit abgehe, den Stoff methodisch aufzubauen und sprachlich richtig vorzutragen. Die großen Aufwendungen des Bundes und der Kantone rechtfertigen das Begehren, daß die Unterrichtsergebnisse den Kosten entsprechen. Im Budget des Bundes für 1914 sind für gewerbliche und industrielle Bildungsanstalten Fr. 1,600,000 eingelegt; der Kanton Zürich weist in seinem Budget für das laufende Jahr einen Betrag von 98,000 Fr. für gewerbliche Fortbildungsschulen auf. Den Bemühungen anderer Staaten gegenüber hat die Schweiz besonders alle Ursache, für qualifizierte Arbeiter zu sorgen. Das Ausland ist uns zurzeit an gut vorgebildetem Lehrpersonal an den gewerblichen Fortbildungsschulen überlegen. Eine Überproduktion ist nach den vorliegenden Ausführungen nicht zu befürchten; die Volksschullehrer werden ihre Spezialkenntnisse jederzeit verwerten können. In vielen größeren Etablissements bestehen heute schon eigene, von den eigenen Technikern geleitete Fortbildungsschulen. Herr Blefer macht hiezu mit Rücksicht darauf, daß nach dem neuen Fabrikgesetz auch die Fabriklehrlinge den gewerblichen Unterricht besuchen sollen, die Anregung, diese Etablissements möchten den Winterthurer Lehrkurs zur Gewinnung eigentlicher Gewerbelehrer benützen. Der bisherige Kurs hat nur gute Erfahrungen gezeitigt und konnte leider nicht alle die zahlreichen Anmeldungen berücksichtigen. Für die Techniker ist für das Wintersemester 1913/14 noch eine besondere Sprachkurse eingerichtet worden. Die praktischen Kurse in der Mechaniker-Abteilung und in der Schreinerei an der Metallarbeiter-schule Winterthur, ferner der Malkurs haben überraschend gute Resultate gezeitigt. Da der Kurs so interessant und lehrreich ist und die Stipendien von Bund und Kanton und von dritter Seite ganz beträchtlich sind, so ist nicht zu zweifeln, daß auch für den zweiten Kurs sich eine genügende Zahl von Teilnehmern anmelden wird.

Wandmalereien. Im Chor der Kirche in Wiedingen (Zürich) sind Spuren alter Wandmalereien zum Vorschein gekommen. Genaue Untersuchungen durch Prof. Zemp ergaben, daß es sich um bedeutende Malereien handelt, die wert sind, bloßgelegt und erhalten zu werden. Es handelt sich um religiöse Darstellungen, die in Form und Farbe in der Hauptsache sehr gut erhalten sind. An die Kosten der Bloslegung und Wiederherstellung dieser Malereien wird vom Zürcher Regierungsrat ein Beitrag von im Maximum 2000 Franken bewilligt.

Gaswert für das rechte Zürichseeufer A.-G., Meilen. Der Reingewinn für das Jahr 1913 beträgt 37,975 Fr. gegen 25,284 Fr. im Vorjahre. Die Dividende soll mit 5 % (wie 1912) auf 100,000 Fr. Prioritätsaktien und mit 6 % (1912 4 %) auf 400,000 Franken Stammaktien beantragt werden.

Eine Frau als Erfinderin. Eine vorzügliche und nützliche Erfindung ist seit kurzer Zeit durch Frau Wahrenberger-Fäßler in St. Gallen, Rosenbergstraße 78, in die Öffentlichkeit gebracht worden. Es ist ein Ofen, der in der mannigfaltigsten Art gebraucht werden kann. Als Koch-, Bäck-, Heiz-, Badeofen und Zimmerbrenner dient er in der besten Weise. Da er sich auch durch Sparfameit auszeichnet, wird die Erfindung begrüßt werden.

Literatur.

Der elektrische Antrieb von Holzbearbeitungsmaschinen. Von Oberingenieur B. Jacobi. Mit 77 Abbildungen. Verlag von Bachmeister & Thal in Leipzig. Preis Fr. 2 50.

Inhalt: I. Einleitung. II. Sägen mit periodischem Schnitt: 1. Steiffsägen, 2. Dekupiersägen, 3. Horizontalgatter, 4. Vertikalgatter. III. Sägen mit kontinuierlichem Schnitt: 1. Kreissägen, 2. Zylinder- oder Trommelsägen, 3. Bandsägen. IV. Hobel- und Fräsmaschinen: 1. Abrecht-hobelmaschinen, 2. Dickenhobelmaschinen, 3. Rehlmaschinen, 4. Zapfenschneid- und Schlitzmaschinen, 5. Fräsmaschinen. V. Bohr-Maschinen. VI. Stemm-Maschinen. VII. Kombinierte Maschinen: a) Kreissäge mit Bohrmaschine und Fräse; b) Bandsäge mit Bohrvorrichtung und Fräse; c) Hobel-Maschine mit Bohr-Vorrichtung. VIII. Spezialmaschinen. IX. Schleifmaschinen. X. Drehbänke

Aus der Praxis. — Für die Praxis.

Fragen.

NB. Verkauf-, Tausch- und Arbeitsgesuche werden unter diese Rubrik nicht aufgenommen; derartige Anzeigen gehören in den Inseratenteil des Blattes. — Fragen, welche „unter Chiffre“ erscheinen sollen, wolle man 20 Cts. in Marken (für Rufendung der Offerten) beilegen.

1386. Welcher Rundholzhändler könnte einige 100 m³ Bockholz und Bauholz liefern, zum Teil sofort und im Laufe des Frühlings? Offerten unter Chiffre R 1386 an die Expd.

1387. Wer hätte gebrauchte Bauholzfräse oder Bandsäge mit Aufschlitten und Blockhalter in noch gutem Zustande und zu welchem äußersten Preis abzugeben oder wer erstellt solche? Offerten an Karl Bolliger, Baugeschäft, Rüttigen b. Biel.

1388. Wer hätte einen Gleichstrom-Motor, $\frac{3}{4}$ —1 PS, 80 bis 120 Volt, mit Anlasser, billig zu verkaufen? Offerten an C. Erpf, Berner-Anstalt, St. Gallen.

1389. Wer vermietet Kraftauto zu Steintransport mit 12% Steigung? Offerten an Schwendemann, Ingenieur, Pöhlern bei Thun.

1390. Wer hätte 50—100 m gebrauchte Eisenröhren, 350 bis 400 mm Durchmesser, für Rießwaschanlage abzugeben? Offerten an Hans Emch, mech. Werkstätte, Bern.

1391. Wer liefert gebrauchte Kesselsätze für einen Dampfkessel, zirka 65—70 cm lang und für eine Breite von 100 cm? Offerten an Mr. Dierauer & Cie., Baugeschäft, Berned.

1392. Wer liefert Rollbahngeleise, ältere oder neue, 50 cm Spurweite, und zu welchem Preis mit 4 Paar Rollen?

1393. Wer liefert vorteilhaft Sandsteine, sogen. Rutscher, zum Schleifen von Hobelmessern, oder wer hätte solche ältere event. abzugeben?

1394. Wer liefert ein Eschenbrett, mindestens 5 m lang, 60 mm dick, Breite von 20 cm aufwärts, ganz saubere, ast- und fehlerfreie Ware, franco Unterlaken und zu welchem Preise? A. Gafner & Sohn, Schreinerei, St. Beatenberg (Bern).

1395. Welches Material wird empfohlen zur Schallsolierung? Es handelt sich um Isolierung eines hölzernen Aufzugschachtes. Gefl. Offerten unter Chiffre B 1395 an die Expd.

1396. Habe eine Wärmeplatte aus Schmiedeseisen 2 x 1 m mit 60 mm Dicke, die mit Karton und Bleimennig verpackt war und undicht ist, die Eisen welche aufeinander liegen sind weiter nicht bearbeitet. Könnte mir ein Fachmann mitteilen, mit was diese Platte verpackt werden muß, damit diese dicht ist, wenn sie mit Dampf bis 7—8 Atm. gespießt wird? Jos. Kaeser-Girt, Solothurn.

1397. Wer liefert buchene Riemen, II. Qualität, versehen oder unverfest, zu einem Boden von 160 m² und zu welchem Preise? Offerten unter Chiffre W 1397 an die Expd.

1398. Wer hätte billig abzugeben, einen gut erhaltenen Schuppen, welcher sich für kleinere Werkstätten eignen würde? Offerten mit Preisangaben an Anton Duf, Wollhusen.

1399. Wer liefert Skalen für Warmwasserheizungs-Regulatoren? Offerten an Otto Halter, Installations-Geschäft, Baden (Murgau).

1400. Wer liefert autogenische Schweißanlagen für Schmiede? Offerten unter Chiffre E 1400 an die Expd.

1401. Wer liefert gegen Kassa ca. 5—600 m² ganz trockene, einseitig gehobelte, 30 mm Bodenbretter 2. Klasse in Nut und Feder, in Breiten bis 25 cm? Neueste Offerten unter Chiffre HF 1401 an die Expd.

1402 a. Wer liefert I-Schienen für Heustallböden auf 7,8 m Länge, event. 8 m, 14 cm hoch bei Abnahme einer Wagenladung und bei Abnahme von 100 q? **b.** Wer liefert Zement bei Abnahme von einer Wagenladung? **c.** Wer liefert eine Wagenladung Schlacken? Offerten mit Preisangabe franko Station Siggental-Würenlingen unter Chiffre B 1402 an die Expd.

1403. Wer liefert Birnbaum Bretter gelagert in beliebigen Quantitäten und zu welchen Preisen?

1404. Wer ist Vertreter der Bandsägenblätter Peugeot & Co.?

1405. Wer liefert alte, noch gebrauchsfähige Petrolaternen, dienlich zur Beleuchtung von Gräben, aufgebrochenen Straßen etc.? Gefl. Offerten an Ramfeyer, Brechbühler & Cie., Baugeschäft, in Bern.

1406. Folgende gebrauchte, aber gut erhaltene Holzbearbeitungs-Maschinen werden gegen bar zu kaufen gesucht: 1 komb. Abriht- und Dickschleifmaschine, ca. 50 cm breit, möglichst mit runder Messerwelle, 1 Bandsäge mittl. Größe, 1 Kehlmaschine mit Fräse und Bohrvorrichtung, 1 Messerschleifapparat? Preise mit Beschreibung unter Chiffre 1406 an die Expd.

1407. Ein humusreiches Grundstück wird als Lagerplatz von Schnittwaren neu bezogen. Das Abtragen des Humus ist vorläufig nicht möglich. Auf welche Art, resp. mit welchen chem. Mitteln kann der Graswuchs hintangehalten werden?

1408 a. Wer hätte eine gebrauchte Montrescheibe, zirka 140—150 oder etwas größer, billig abzugeben? **b.** Wer hätte einen vollständigen, guten Drechsler-Werkzeug aus hartem Stahl preiswürdig abzugeben?

1409. Ich habe die Abdichtung einer mit Asphalt bedeckten Terrasse vorzunehmen, welche im Laufe der Zeit porös geworden ist. Gibt es eine Flüssigkeit, um diesen unsichtbaren, kleinen Defekten durch einen Ueberguß beizukommen, oder in welcher Weise läßt sich dem Uebelstand ohne große Veränderungen abhelfen?

1410. Wer liefert Seelinge zu Dornhecken? Offerten mit Preisangabe an Hubbaumer, Handlung, u. d. Ochsen, Oberägeri.

1411. Wer liefert 1—2 Waggon schwedische Hobelriemen, 17—18 mm dick, in Längen von 4—6 m, franko Stat. Pfäfers (Schwyz). Offerten unter Chiffre 1411 an die Expd.

1412. Wer liefert vollständige Rolladen-Beschläge für hölzerne Rolläden?

1413. Wer hätte einen gut erhaltenen Sauggasmotor von 100—120 PS, eventuell mit dazu passendem Dynamo, abzugeben? Gefl. Offerten mit Angabe über Alter, System etc. unter Chiffre B 1413 an die Expd.

1414 a. Wer hätte 2 ältere, gut erhaltene Hängelager von 35 mm und 2 Rollen von 20—25 cm billig abzugeben? **b.** Wer liefert vernickelte und verputzte Kleiderbügelhaken? Offerten an Joh. Reinhard, Sachfen (Obw.).

1415. Bin im Besitze einer Turbine, welche nach meiner Meinung zu wenig Kraft abgibt, ich glaube eine richtig konstruierte Turbine könnte die nötige Kraft liefern. Das Wasservolumen beträgt 17—20 Sekundenliter, Gefälle 20 m, Lichtweite der Zuleitung 25 cm. Wie viel würde eine neue Turbine kosten und wie viel Kraft könnte damit garantiert werden? Offerten ohne Verbindlichkeit an Samuel Schlup, Sager, Dieblich b. Würen (Bern).

1416. Wer hätte gut erhaltene, event. neue Fournierböcke abzugeben?

1417. Wer hätte 2 ältere Riemenscheiben (Holz oder Eisen) für Roll- und Leer-Lauf, Bohrung 40 mm, Breite 8—9 cm, Durchmesser 40 cm, zu billigem Preise abzugeben? Offerten an Ernst Kohler, Mädiswil (Bern).

1418. Wer liefert Föhren- und Eichenstämme, 1,15 m \times 12/16 und Föhrenstämme 2,10 m \times 14/22? Offerten mit Angabe der äußersten Preise unter Chiffre N 1418 an die Expd.

Antworten.

Auf Frage **1313.** Eisene Schiebkarrenräder fabriziert als Spezialität: R. Volkart, mech. Schmiede und Schlosserei, Nieder- glatt (Zürich).

Auf Frage **1325.** Um Holzwerk wirklich zuverlässig und langandauernd gesund zu erhalten, ist eine Behandlung mit dem seit nunmehr bald 40 Jahren praktisch bewährten Avenarius- Carbolinum zu empfehlen. Sollte ein geruchloses Mittel gewünscht werden, so kommt das bekannte „Raco“ in Betracht, jedoch nur für Innenräume. Nähere Auskunft erteilt auf Wunsch die Firma Martin Keller, Zürich.

Auf Frage **1327.** Wenden Sie sich gefl. an Th. Zieb, Zürich 4, Hallwylstr. 61. Kostenloser Besuch.

Auf Frage **1330.** Als ganz hervorragendes und nach bisherigen Versuchen bestbewährtes Mittel zur absoluten Vertilgung von Schwamm und Pilzbildungen kann ich Ihnen mein geruchloses „Raco“ nennen. Mit warmem Wasser angemacht, ist dieses sofort gebrauchsfertig und stellt sich sehr billig. Auskunft erteilt auf Wunsch gern die Firma Martin Keller, Zürich, Neu-Seidenhof.

Auf Frage **1334.** Eine Partie hölzerne Riemenscheiben, neu und gebraucht, kann ich umständehalber zu billigen Preisen abgeben: A. Rindia, Ventilatorenfabrik, Dersikon.

Auf Frage **1334.** Eine gebrauchte, aber so gut wie neue Kehlmaschine, komb. mit Kreissäge und Bohrmaschine, mit Ringschmierung, Tischgröße 90 \times 140 cm, samt Vorlege, hätte billig abzugeben: J. Hubacher, mech. Schreinerei, Hindelbank. Die Kehlmaschine besitzt noch einen Schlichapparat und kann zu jeder Zeit in Betrieb gesetzt werden.

Auf Frage **1336.** Gut erhaltene Holzdrehbank mit Zubehör haben billig abzugeben und laden zu deren Besichtigung höfl. ein: Maschinenfabrik Holzschetter & Segi, Manessestr. 190, Zürich.

Auf Frage **1336.** Wir sind in der Lage, Ihnen einen Holzdrehbank komplett, wie Sie wünschen, freibleibend, sehr vorteilhaft abzugeben: E. Widmer, Ruf & Huber, Luzern.

Auf Frage **1336.** Eine gebrauchte, sehr gut erhaltene Holzdrehbank mit vielem Zubehör haben wir auf Lager und laden zur Besichtigung ein: Holzschetter & Segi, Manessestr. 190, Zürich 3.

Auf Frage **1337.** Gußeisentore für Zaucheitungen liefert die A.-G. Ofenfabrik Sasse und bitten wir um Aufgabe der Adresse, um mit Spezialofferte dienen zu können.

Auf Frage **1337.** Gußeisentore mit Flanschen für jeden Zweck in allen Dimensionen liefert J. Wegmann, Olten.

Auf Frage **1338.** Unterhalte großes Lager in Girich-Mischmaschinen, deren Meinoertrieb ich inne habe. Ich gebe solche kauf- und mietweise ab: Joseph Wormser, Zürich.

Auf Frage **1340.** Die A. G. Maschinenfabrik Landquart liefert Gatterfägen jeglicher Art, sowie Blockhalter in leistungsfähiger, moderner Ausführung.

Auf Frage **1340.** Doppel-Horizontalgatter von unerreichter Produktionsfähigkeit, sowie Blockhalter erhalten Sie bei Rud. Brenner & Cie., Basel. Stellen Sie eine direkte Anfrage.

Auf Frage **1340.** Einen Horizontalgatter neuester Konstruktion bringen wir demnächst bei Herrn Karl Pulver, Zimmermstr. in Niederscherli (Bern) zur Aufstellung. Wenden Sie sich an den Vertreter, Jacques Hoh, Seebach-Zürich.

Auf Frage **1340.** Für die Lieferung von Einfachgattern mit Blockhalter empfiehlt sich bestens die Maschinenfabrik H. Vokart in Reiden (Luzern).

Auf Frage **1340.** Horizontalgatter in neuester vollendeter Ausführung nach 12 verschiedenen Modellen bauen in mustergültiger Konstruktion E. Kiehl & Cie. Wenden Sie sich an E. Weber, Jäger, Zürich, Steinwiesstr. 21, der Ihnen mit Referenzen dienen kann und steht Ihnen Besichtigung jederzeit frei.

Auf Frage **1342.** Zur Lieferung von la geruchlosem Carbolinum zu Konkurrenzpreisen empfehlen sich bestens: J. Tschupp & Cie., Ballwil (Luzern).

Auf Frage **1342.** Mein geruchloses Raco, sogenanntes „Geruchloses Carbolinum“ hat sich zur Imprägnierung von Holzwerk in Innenräumen, zum Vernichten von Hausschwamm, sowie sonstigen Schwamm- und Schimmelbildungen stets hervorragend bewährt. Es ist nur mit warmem Wasser anzumachen und kann dann gleich verwendet werden. Die Raco-Lösungen stellen sich sehr billig. Auskunft erteilt auf Wunsch die Firma Martin Keller, Zürich, Neu-Seidenhof.

Auf Frage **1341.** Eine Stanze oder Presse für den angegebenen Zweck können wir Ihnen sehr vorteilhaft liefern und wünschen mit Ihnen in Unterhandlung zu treten: E. Widmer, Ruf & Huber, Luzern.

Auf Frage **1344.** Rotationspumpen beziehen Sie sehr vorteilhaft bei: E. Widmer, Ruf & Huber, Luzern.

Auf Frage **1344.** Tragl. Rotationspumpen liefert als Spezialität: Louis Guertler, Ingenieur, Florastr. 20, Bern.

Auf Frage **1345.** Amerikanische Rollpultbeschläge liefert bestens: J. Bender, Oberdorfstr. 9 und 10, Zürich 1.

Auf Frage **1347.** Wenden Sie sich gefl. an E. Karcher & Cie., Niederdorf 32, Zürich 1.

Kanderner

Feuerfeste Steine u. Erde

der Tonwerke Kandern 2649 a
(Generalvertretung für die Schweiz.)

VULKAN-ZEMENT

hochfeuerfest, ca. 1600—1800° (Segerkegel 32—35).

Glasierte Wand-Platten Spaltviertel und Backsteine

KOCH & CIE vormals E. Baumberger & Koch
Asphalt- und Zementgeschäft, BASEL.

Auf Frage 1347. Blaues Stahlband in jeder beliebigen Dimension liefern Ihnen prompt und billig: E. Widmer, Ruf & Huber, Luzern.

Auf Frage 1347. Blaues Stahlband, 40 mm breit und 0,5 mm dick, überhaupt jede Breite und Dicke können wir Ihnen prompt liefern: Internat. Technisches Bureau, Markfischerstr. 5, Basel.

Auf Frage 1347. Blaues Stahlband, gehärtet, 40 mm breit, 0,5 mm dick, liefern billigst: Affolter & Hilfinger, Werkzeughandlung, Bern.

Auf Frage 1347. Ia Stahlbänder liefern als Spezialität: Joho & Rüedi, Bern, Zeughausgasse 20.

Auf Frage 1347. Stahlband liefern in allen Dimensionen vorteilhaft: Rud. Bremner & Cie., Basel.

Auf Frage 1348. Fragliche Riemenaufleger liefern Ihnen vorteilhaft: C. Racher & Cie., Niederdorf 32, Zürich 1.

Auf Frage 1350. Wenden Sie sich gefl. an Th. Lieb, Zürich 4, Hallwylstr. 61. Kostenloser Besuch.

Auf Frage 1351. Zement eignet sich nicht für Pflasterdecken, weil der Zementmörtel zu wenig plastisch ist und nicht schnell genug bindet um die Zwischenräume der Gipsplatten auszufüllen. Zementmörtel soll an Pflasterdecken nur ganz fett und dünn angeworfen werden, jeder Anwurf muß aber trocken sein, bevor man wieder mit einem neuen Wurf beginnt und es erfordert mehrere Anwürfe bis die Decke gefüllt ist, daher wird der ganze Putz zu dick und zu schwer, wodurch dann eben Risse entstehen. Zur weiteren Auskunft bin ich gerne bereit und ist die Adresse bei der Expedition erhältlich.

Auf Frage 1351. Die Risse können aus verschiedenen Gründen entstehen. Eistens muß angenommen werden, die Decken seien an Holzbalken angebracht, diese können vibrieren, oder zu weit auseinander stehen, es können Kontrelatten fehlen, diese nicht durchweg genagelt, auch kann der Auftrag zu dünn sein usw. Die Verwendung von Zement war auch nicht glücklich, da der Zementmörtel zu plastisch ist. Das Trocknen ist nicht schuld, die meisten Decken werden ohne Fenster erstellt. Wilh. Sigg, Baumeister, Furlingen (Schaffhausen).

Auf Frage 1352. Einen Wagen für Bauholzfräse mit komplettem Untergerüst, Wagen ca. 5 m lang, haben billig abzugeben: Holzschreier & Hegi, Manessestrasse 190, Zürich 3.

Auf Frage 1352. Die A.-G. Maschinenfabrik Landquart liefert ab Lager Kreissägen mit Wagen zum Bretterfräsen und Bauholzschneiden.

Auf Frage 1353. Ventilatoren für Dampfabzug für große Waschküchen etc. liefert J. Mayoral, Apparatenbau, Zofingen.

Auf Frage 1353. Dampfabsaugungsanlagen für große mech. eingerichtete Waschküchen erstellt: M. Rindig, Spezialfabrik für Ventilatoren- und Erhausföten-Anlagen, Dettikon.

Auf Frage 1354. Die A.-G. Maschinenfabrik Landquart liefert Ihnen die gewünschten Maschinen zur Parfettfabrikation.

Auf Frage 1355. Kleine Blasbälge liefern Ihnen vorteilhaft: C. Racher & Cie., Niederdorf 32, Zürich 1.

Auf Frage 1355. Kleinere Blasbälge habe ich freibl. billig abzugeben: Heinrich Wertheimer, Zürich, Limmatstrasse 50.

Auf Frage 1357. Wenden Sie sich gefl. an die Firma Wittowsky & Cie., Zürich, Seidengasse 16, welche Ihnen günstige Offerte für maschinenge schmiedete Nägel unterbreiten kann.

Auf Frage 1358. Zum Fitten und Ausbessern von Steinen jeder Art verwenden Sie am besten den von der Firma Pfister & Cie. in Basel fabrizierten Steintitt.

Auf Frage 1359. Blechenballage aller Art fabriziert J. Mayoral, Apparatenbau und Ofenfabrik, Zofingen.

Auf Frage 1360. Blechwalz-Rundmaschine, sowie Profileisenbiegmaschine zum Walzen von T-, U- und Flachisen etc., sowie Werkzeugmaschinen aller Art liefert J. Mayoral, Apparatenbau, Zofingen.

Auf Frage 1360. Heinrich Wertheimer, Zürich 5, Limmatstrasse 50, hat eine bereits neue Blechwalz-Rundmaschine freibl. billig abzugeben.

Auf Frage 1361. Wir können Ihnen das gewünschte Rollmaterial zu günstigen Bedingungen sofort ab Lager liefern: Rob. Nebi & Cie., Löwenstrasse 69, Zürich 1.

Auf Frage 1361. Rollbahnmateriel, wie Geleise, Wagen etc. liefert als Spezialfirma dieser Branche zu günstigsten Konditionen: Wittowsky & Cie., Zürich 1, Seidengasse 16.

Auf Frage 1362. Stagen-Warmwasser Heizungen erstellt J. Mayoral, Apparatenbau und Ofenfabrik, Zofingen.

Auf Frage 1362. Stagen-Warmwasserheizungen erstellt Otto Halter, Installations-Geschäft, Baden und wünscht mit Fragesteller in Verbindung zu treten.

Auf Frage 1363. Den gewünschten Steinbrecher liefern Ihnen zu günstigen Konditionen kauf- oder mietweise: Robert Nebi & Cie., Zürich 1.

Auf Frage 1363. An meinem Lager Ranzleistrasse 90 habe ich leichte und noch gut erhaltene Steinbrecher für Kauf und Miete: Joseph Wormser, Zürich.

Auf Frage 1363. Steinbrecher, sowohl für Motor- wie elektrischen Antrieb erhalten Sie günstigst bei Wittowsky & Cie., Zürich.

Auf Frage 1364. Hobelbänke in jeder Ausführung und Größe beziehen Sie vorteilhaft bei: E. Widmer, Ruf & Huber, Luzern.

Auf Frage 1364. Hobelbänke liefern in allen gewünschten Ausführungen, tadellos gearbeitet, vorteilhaft: Gebr. Wäthrich, Holzwarenfabrikanten, Bärnau (Emmental).

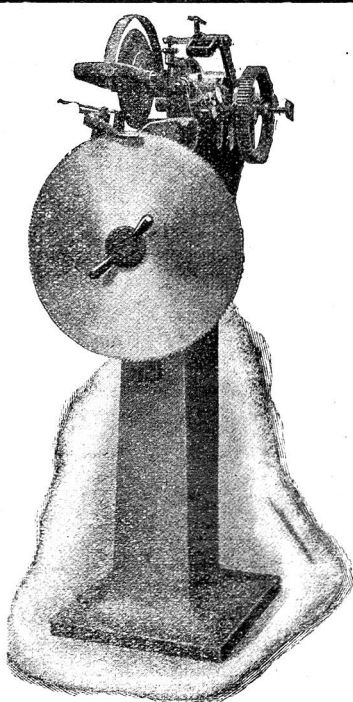
Auf Frage 1366. Tannene Möbel liefert Arnold Kaiser, mech. Schreinerei, Hochwald (Soloth).

Auf Frage 1367. Als Allein-Wiederverkäufer der Mischmaschinen Patent Girich für die Schweiz bin ich in der Lage, Ihnen jederzeit mit günstiger Offerte für gebrauchte und neue Maschinen dienen zu können: Joseph Wormser, Ranzleistrasse 90, Zürich.

Auf Frage 1367 a. Beton-Mischmaschinen für jede gewünschte Leistung liefert Wittowsky & Cie., Zürich 1, Seidengasse 16.

Auf Frage 1367 b. Quarzsand in beliebiger Körnung liefert waggonweise: R. Richard, Klausstrasse 50, Zürich 8.

Auf Frage 1369. Wenden Sie sich an F. Köbel, Langnau

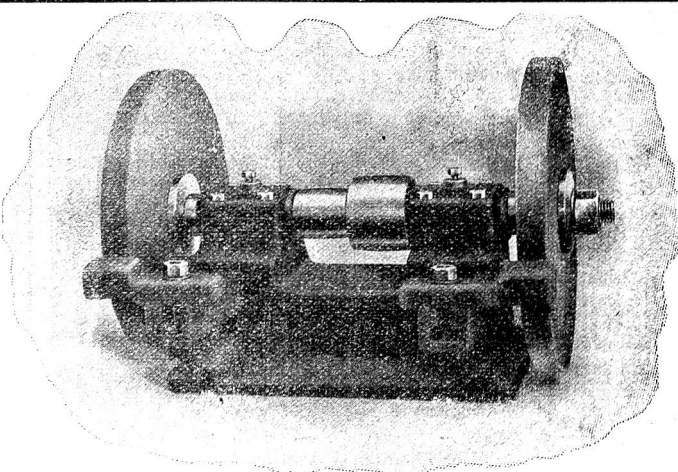


**Schleif-
maschinen**
für alle Zwecke
in jeder
Ausführung.

1454 a

Verlangen Sie KATALOGE durch

W. Wolf, Ing., vorm. Wolf & Weiss, Zürich I
Brandschenkestrasse 7.



(Bern), welcher Ihnen unter Garantie bei prompter Ausführung Treppen erstellt.

Auf Frage 1369. Fragliche Treppen liefert in garantiert trockenem Eichenholz und sauberer Ausführung: Walter Baumgärtner, Zimmereigenschaft, Ebnat (Thurgau).

Auf Frage 1369. Wenden Sie sich an die Firma Schmid & Fischer in Wildegg, welche Ihnen bei prompter Ausführung billige Preise stellt.

Auf Frage 1370. Wir bauen gute Francis-Turbinen. Letztes Jahr führten wir für 25 Sek.-Lit. bei 25 m Gefälle 2 Turbinen aus. Ihre Turbine würde 6 PS abgeben. Für die Lieferung empfiehlt sich höflich: D. Meier & Cie., Maschinenfabrik, Neu-Solothurn.

Auf Frage 1370. Turbinen-Anlagen erstellt und liefert vorteilhaft: U. Ammann, Maschinenfabrik, Langenthal.

Auf Frage 1370. Hürimann & Reimann, mech. Werkstätte in Bärenschwyl, haben eine neue Turbine gewünschter Größe zu stark reduziertem Preise mit Garantie abzugeben und wünschen mit Fragesteller in Verbindung zu treten.

Auf Frage 1370. Wenden Sie sich an Otto Gloor & Cie., Maschinenbau- und Eisenkonstruktionswerkstätte in Büren a. Aare, welche Ihnen vorteilhafte Offerten machen können.

Auf Frage 1371. Wir können Ihnen fraglichen Motor zu günstigem Preise abgeben: H. von Arx & Cie., Ingenieurbureau, Zürich 1, Seidengasse 16.

Auf Frage 1372. Die Firma Wittkowsky & Cie., Seidengasse 16, Zürich 1, befaßt sich mit der Lieferung von Rohölmaschinen und kann Ihnen auch gebrauchte Motoren in der gewünschten Stärke abgeben.

Auf Frage 1373. Eiserne Reservoirs für Del eignen sich besser als gemauerte. Geschweißte eiserne Reservoirs jeder Größe und Form liefert J. Mayoral, Apparatenbau und Ofenfabrik in Zofingen.

Auf Frage 1374. Gut erhaltene Stemm-Maschine haben unter Garantie billig abzugeben und laden zur Besichtigung höflich ein: Maschinenfabrik Holscheiter & Hegi, Mannheimstr. 190, Zürich.

Auf Frage 1374. Eine bereits neue Stemm-Maschine mit Bohrkopf habe ich freibleibend billig abzugeben: Heinrich Wertheimer, Zürich, Zimmattstraße 50.

Auf Frage 1374. Die A.-G. Maschinenfabrik Landquart liefert Ihnen Bohr- und Stemm-Maschinen in verschiedenen Größen ab Lager.

Auf Frage 1374. Wir haben zurzeit eine sehr gut erhaltene Stemm-Maschine auf Lager, die wir äußerst billig abgeben: Rud. Brenner & Cie. in Basel.

Auf Frage 1377. Die A.-G. Maschinenfabrik Landquart liefert Vollgatterfägen von großer Leistungsfähigkeit in allen laufenden Größen.

Auf Frage 1378. Wasserdruck-Schmiedeventilatoren liefern Ihnen billigst sofort ab Lager: E. Widmer, Ruf & Huber, Luzern.

Auf Frage 1381. Zur prompten Lieferung fragl. Faloussieladen wünsche ich mit Fragesteller in Verbindung zu treten: D. Rhyser, Bauschreinerei und Sägerei, Wäfen i. G.

Auf Frage 1381. Unterzeichneter könnte 120 Stück Faloussieläden mit festen Brettl in kürzester Zeit liefern: Arnold Kaiser, mech. Schreinerei, Hochwald (Soloth.)

Auf Frage 1383. Wenden Sie sich gefl. an Heinrich Wertheimer, Zürich 5, Zimmattstraße 50, der Ihnen mit gewünschtem Angebot an Hand gehen kann.

Auf Frage 1383. Bohrkänder mit Kreuzsupport, sowie die Bestandteile zu einer Bandsäge erhalten Sie vorteilhaft bei Rud. Brenner & Cie., Basel.

Auf Frage 1383. Die A.-G. Maschinenfabrik Landquart liefert Bestandteile zu Langlochbohrmaschinen und fertigen derartigen Maschinen, ebenso Bestandteile zu Bandsägen in gewünschter Größe an.

Auf Frage 1383 a. Einen Kreuzsupport für eine Langlochbohrmaschine, auf alle Seiten verstellbar, noch ganz gut erhalten, hat billig abzugeben: E. Schrat-Feser, Lohn (Schaffh.)

Auf Frage 1383 b. Eisenteile zu einer Bandsäge von 1 m Rollendurchmesser, so gut wie neu, haben wir billig zu verkaufen: Maschinenfabrik Holscheiter & Hegi, Zürich 3.

Auf Frage 1383 b. Bestandteile zu Bandsägen beziehen Sie billigst von Otto Gloor & Cie., Büren a. Aare.

Auf Frage 1385. Zementröhren-Modelle aller Größen zum Liegend und Stehend Gießen halten vorrätig: H. von Arx & Cie., Ingenieurbureau, Zürich 1, Seidengasse 16.

Auf Frage 1385. Gewünschte Zementröhren-Modelle erhalten Sie billigst bei Wittkowsky & Cie., Zürich 1, Seidengasse 16.

Auf Frage 1385. Angefragte Form liefere Ihnen zu vorteilhaftesten Bedingungen und ersuche um gefl. Mitteilung Ihrer w. Adresse: H. Weber, Konstruktions- und mech. Werkstätte in Zürich 8.

Auf Frage 1385. Wir haben fortwährend ein großes Lager in gebrauchten und neuen Zementrohrformen aller Dimensionen: Joh. Graber, Konstruktions-Werkstätte, Veltheim b. Winterthur.

Auf Frage 1385. Zementröhren-Modelle fabrizieren Otto Gloor & Cie., Büren a. Aare.

Submissions-Anzeiger.

Der Nachdruck dieser vollständigsten Zusammenstellung aller in der Schweiz publizierten Submissionen ist untersagt. Die Redaktion.

Bern. Neue Zeughausanlage in Biel. Innere Einrichtungen, wie Abzuschlüssen, Gestelle, Schränke, Tablars etc. Pläne etc. je vormittags auf dem Stadtbauamt, Zimmer Nr. 16. Offerten an obige Amtsstelle bis 23. Februar, vorm. 9 Uhr.

Bern. Berner Alpenbahngesellschaft Bern-Lötschberg-Simplon. Aufnahmsgebäude Grenchen. Maurer-, arm. Beton-, Zimmer-, Spengler-, Dachdecker- u. Gipserarbeit. Pläne etc. bei der Bauleitung in Grenchen. Eingaben mit Aufschrift „Bauarbeiten zum Aufnahmsgebäude Grenchen“ bis zum 28. Februar abends 6 Uhr an die Bauleitung in Grenchen.

Solothurn. Sämtliche Bauarbeiten für Jos. Marti-Künzli in Rüttenen. Maurer-, Kunststein-, Zimmer-, Spengler-, Dachdecker-, Schlosser-, Glaser-, Schreiner- und Malerarbeiten. Pläne etc. vom 23. Februar an bei D. Schmid, Archt., Solothurn. Eingabetermin 2. März.

Aargau. Wasserversorgungsanlage auf Heitersberg (Gemeinde Spreitenbach). Eingaben bis 25. Februar an Robert Egger, Heitersberg. Plan und Bauvorschriften bei der Wirtschaft „Egger“, Heitersberg.

Schweizer. Bundesbahnen, Kreis II. Hochbauarbeiten für die Werkstätte Biel. 1. Vergrößerung der Puhütte (Austocherei), 2. Bau eines Werkführerbureaus. Pläne etc. beim Bahningenieur in Solothurn. Offerten mit der Aufschrift „Hochbauarbeiten in der Werkstätte Biel“ bis 21. Febr. an die Kreisdirektion II in Basel.

Zürich. Hochbauinspektorat der Stadt Zürich. Liefern von Schulbänken für Schulgebäude der Stadt Zürich. Bedingungen und Musterbank im Bureau 7, Torgasse 8, 2. Stock, je vormittags 10–11 Uhr. Angebote mit Aufschrift „Lieferung von Schulbänken“ bis 25. Februar abends 6 Uhr, an den Bauvorstand I (Stadthaus).

Zürich. Milchverwertungsgenossenschaft Uetikon. Maurer-, Zimmer- und Schlosserarbeiten für das Umbauen einer Scheune zu Schweineställen. Pläne etc. in der Sennhütte. Offerten bis 20. Februar an H. Schnorf, zum Grütthof.

Zürich. Milchproduzenten-Genossenschaft Meilen. Sämtl. Arbeiten für ein Oekonomiegebäude mit Schweineställen. Pläne etc. beim Aktuar, E. Bolleter, z. „Hirschen“. Offerten bis 20. Februar an den Präsidenten der Genossenschaft, Robert Sennhauser z. Gerbe.

Zürich. Gemeinde Seen. Erstellung einer Zugscheiben-Anlage auf dem Schießplatz im Ganzenbühl. Scheibenstand: Erd-, Zement- und Schlosserarbeiten; Schützenhaus: Maurer- und Zimmerarbeiten; elektrische Einrichtungen. Pläne etc. bei Gemeinderat F. Peter in Mattenbach je von 12 bis 1 Uhr. Offerten bis 21. Februar an Präsident H. Weiss in Seen.

Bern. Neues Bezirkswaishaus in Courtelary. Umgrabungen, Maurerarbeit, Bausteine, armerter Beton, Zimmerei, Spenglererei, Bedeckung, Parketterie, Schreinerei, Gipsererei, Malerei, Schlosserei, Zentralheizung, sanitäre Anlagen: Zur Verwertung werden nur im Kanton niedergelassene Unternehmer zugelassen. Pläne etc. bei E. Rönitzer, Architekt, in Tavannes. Versiegelte Offerten mit der Aufschrift „Bau eines Waishauses in Courtelary“ bis 21. Februar an den Präsidenten der Baukommission, Ch. Beltrichard, Maire in Courtelary.



WILH. BAUMANN HORGEN

Rolladen Rolljalousien
Jalousieladen Rollschutzwände

Gegründet **1860**