

**Zeitschrift:** Illustrierte schweizerische Handwerker-Zeitung : unabhängiges Geschäftsblatt der gesamten Meisterschaft aller Handwerke und Gewerbe

**Herausgeber:** Meisterschaft aller Handwerke und Gewerbe

**Band:** 29 (1913)

**Heft:** 42

## **Werbung**

### **Nutzungsbedingungen**

Die ETH-Bibliothek ist die Anbieterin der digitalisierten Zeitschriften auf E-Periodica. Sie besitzt keine Urheberrechte an den Zeitschriften und ist nicht verantwortlich für deren Inhalte. Die Rechte liegen in der Regel bei den Herausgebern beziehungsweise den externen Rechteinhabern. Das Veröffentlichen von Bildern in Print- und Online-Publikationen sowie auf Social Media-Kanälen oder Webseiten ist nur mit vorheriger Genehmigung der Rechteinhaber erlaubt. [Mehr erfahren](#)

### **Conditions d'utilisation**

L'ETH Library est le fournisseur des revues numérisées. Elle ne détient aucun droit d'auteur sur les revues et n'est pas responsable de leur contenu. En règle générale, les droits sont détenus par les éditeurs ou les détenteurs de droits externes. La reproduction d'images dans des publications imprimées ou en ligne ainsi que sur des canaux de médias sociaux ou des sites web n'est autorisée qu'avec l'accord préalable des détenteurs des droits. [En savoir plus](#)

### **Terms of use**

The ETH Library is the provider of the digitised journals. It does not own any copyrights to the journals and is not responsible for their content. The rights usually lie with the publishers or the external rights holders. Publishing images in print and online publications, as well as on social media channels or websites, is only permitted with the prior consent of the rights holders. [Find out more](#)

**Download PDF:** 17.01.2026

**ETH-Bibliothek Zürich, E-Periodica, <https://www.e-periodica.ch>**

# Gasheizung

durch

**Prometheus Element-  
Gas-Heiz-Öfen**

**Prof. Junkers' Warmluft-  
Gas-Heiz-Öfen**

**Prof. Junkers' Gasheizkessel**

gewährleistet rationellste Heizung

für die Uebergangszeit wie zur

## Beheizung

von

**Kirchen, Kapellen, Sälen, Schulen etc.**

Prospekte, Voranschläge und Lieferung

durch

## Munzinger & Co., Zürich

Gas-, Wasser- u. sanit. Artikel en gros



# ———— **Vollkommenste** ———— **Sicherheits-Mischventile**

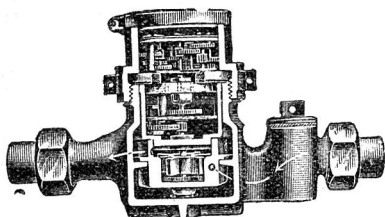
für

**Bäder, Operations-Waschtische  
Spültische, Wasch-Toiletten  
Krankenhäuser, Kliniken  
Laboratorien, Ärzte  
Friseure.**

# Patent-Wassermesser

## Trockenläufer ohne Stopfbüchse

**System W G. Volz. [ + Patent No. 35 471**



## Hauptvorteile:

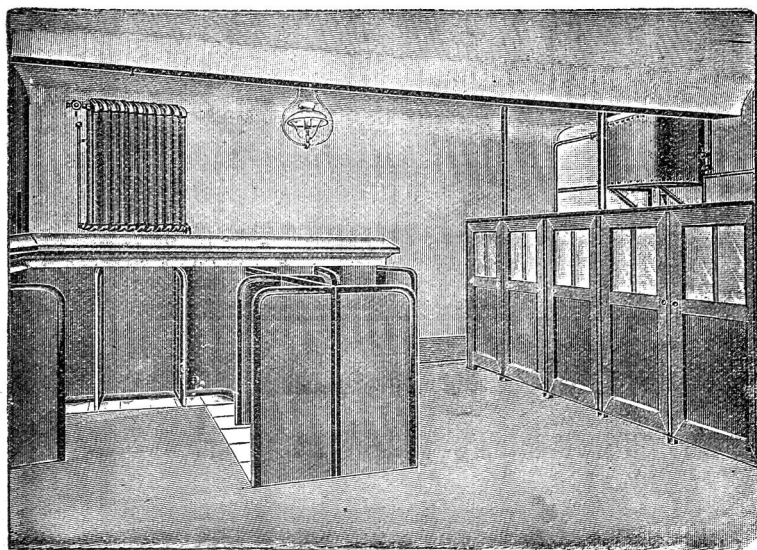
**Wegfall der Stopfbüchse** oder Undichtwerden derselben, deshalb bedeutend höhere Empfindlichkeit gegen die bisherigen Flügelrad-Wassermesser. ∴ ∴ ∴

**Kein Verschlammen** des Zählwerkes und des Zifferblattes, weil das Zählwerk vollständig im Trockenen arbeitet u. gegen Eindringen von Wasser geschützt ist.

**Denkbar einfachste Konstruktion, daher leichtes Aus-**  
einandernehmen. Reinigen des Schlammtopfes auch  
von unten. ☆ ☆ ☆ ☆ ☆ ☆ ☆ ☆

## Kombinierte Wassermesser mit Umschaltventil.

**Munzinger & Co., Zürich.**



# Reihen- Closet- Anlagen

## System „Dorfmeister“

die **Besten** für

# Schulen, Fabriken, Bahnhöfe etc.

# Munzinger & Co., Zürich

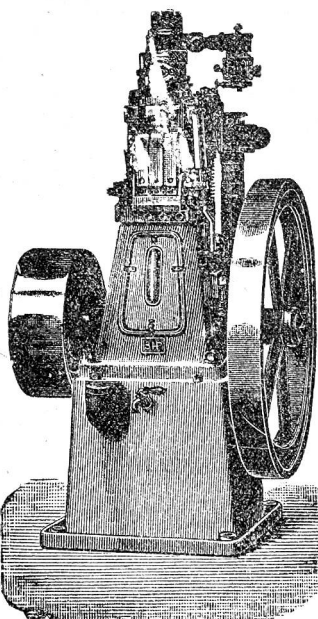
**Gas-, Wasser- u. sanitäre Artikel en gros**  
**: Allein-Vertretung für die SCHWEIZ :**

1. Moll & Rohwer, Neumünster i. H.  
**Cimbria - Wannen**
2. Junkers & Co., Dessau  
**Heisswasser-Apparate**
3. Eisenwerk G. Meurer Akt.-Ges., Cossebaude-Dresden  
**Prometheus - Gasherde**
4. Schaeffer & Oehlmann, G. m. b. H., Berlin  
**Wasser - Armaturen**
5. Cauldon Place Works, Hanley  
**Sanit. Apparate in engl. Fayence**
6. Twyfords Werke, Ratingen bei Düsseldorf  
**Sanit. Apparate in Feuerton**

---

Ständiges grosses Lager in den Fabrikaten der vorstehenden Firmen  
zum Engros-Wiederverkauf nur an Installateure und Wiederverkäufer.





## Weber & Co.

Maschinenfabrik und Glesserei

### USTER

empfehlen ihre bewährten

Benzin-, Gas- u. Petroleum-

## Motoren

## Rohöl-Motoren

Verbrauch nur zirka

2 1/2 Cts. pr. Std. u. HP.

Fahrbare Bandsägen und

Spaltmaschinen 1492

Benzin-Lokomobilen.

## Holzhandlung, Säge und Hobelwerk

### J. Ulrich Stüdtli, Egg-Flawil.

Bahnlager Station Schachen, Bodensee-Toggenburg-Bahn.

Grosses Lager in 4507

**Sperrholzplatten von Erlenholz**  
parallelen Tannen- und Fichtenbretter  
aller Dimensionen, prima Schreinerklotzbretter,  
Föhren-Glaserbretter, steirischen Rotlärchen-  
bretter verschiedener Dimensionen. — Lärchen-  
schnittwaren nach Listen, Bauholz nach Liste.  
Dachlatten, Doppellatten, Gipsplatten etc.

Alle Sorten Hobelwaren garantiert ofentrocken als:  
Krallentäfer, Scheidewände, engl. Riemen-  
böden, Pitch-pine-Rift, Gesims- u. Kehlleisten,  
Verkleidungen etc., Stiegentritte in Buchen- und  
Eichenholz.  
Auf Wunsch Preislisten. — Telephon

## E. KIESSLING & Co, LEIPZIG-PLAGWITZ

Spezialfabrik für 1622 u

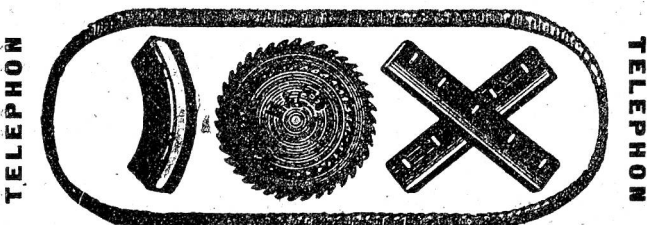
## Säge- und Holzbearbeitungs-Maschinen.

Bevollmächtigter Ingenieur für die Schweiz: Ernst Weber, Zürich 7, Steinwiesstrasse 21.

Internationale Baufach-Ausstellung Leipzig 1913, höchste Auszeichnung: **Königlich Sächsischer Staatspreis.**

## Hausmann & Co.

Sägen- und Maschinenmesser-Fabrik Au bei Wädenswil



empfehlen als Spezialität 18

Ia. extra Qualität **Kreis-, Kalt- und Bandsägen, Nutfräsen**  
**Hobel-, Kehl-, Hack- und Häckselmesser** mit Garantie.  
Spannen von Kreissägen, auffrischen von Kaltsägen unter billigster Berechnung.

## EDUARD KÄLIN

Sägerei und Holzhandlung

TELEPHON  
Nr. 48

### EINSIEDELN

TELEPHON  
Nr. 48

hat stetsfort abzugeben: 2535

**Gerüstlatten**  
**Tannenklotz-Bretter**  
12—60 mm, trocken und frisch geschnitten  
**Gerüst-, Blind- und Schrägbodenbretter**  
**Falz-, Schalungs- und Kistenbretter**  
**Gipsplatten - DACHLATTEN - Doppellatten**  
**Contrelatten, Leisten etc.**

Grosse Vorräte.

Sägerei u. Lager a. d. Bahn. Biberbrücke—Einsiedeln gelegen.

## J. Traber's Witwe, Chur

### Holzzement- u. Dachpappenfabrik



empfiehlt sich  
für Lieferung von  
**Prima Asphalt Dachpappen,**  
**Holzzement etc.** sowie sämtlichen  
**Isoliermaterialien** und allen in  
die Teerindustrie ein-  
schlagenden Artikel  
**Avenarius-Karbolineum**

Muster und Preise gratis und franko 1493 b  
**Ausführung sämtlicher Asphaltarbeiten**

## Ed. Schlæpfer & Cie.

**Elektrische Licht- und Kraftanlagen**

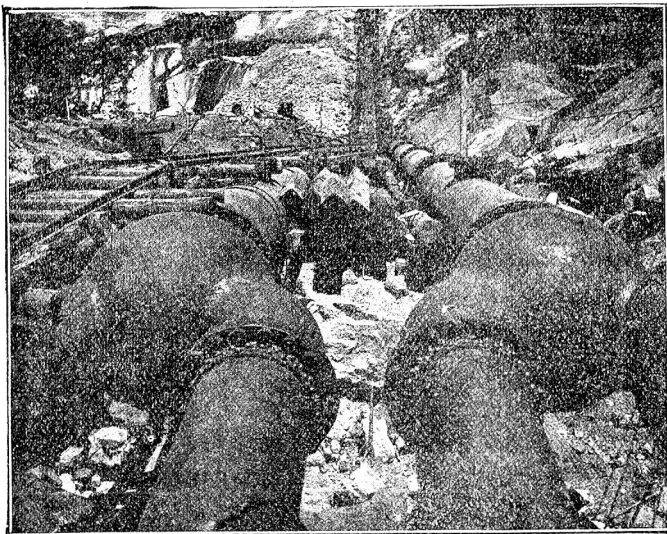
**Zürich-Wollishofen** 2510

## Elektromotoren ::

## Dynamomaschinen ::

Miete    o    Tausch    o    Verkauf.

# Mannesmannröhren - Werke Düsseldorf



Turbinenleitung Big Creek, Los Angeles (Californien).

Uebergang von 2 Rohrleitungen auf 4  
mittels Y Röhren aus Stahlguss

2999

Gesamtgewicht der Lieferung 3700 Tonnen.

Bisher geliefert

## 125 Turbinen-Leitungen



### Nahtlose Röhren

bis 300 mm lichte Weite.

### Geschweisste Röhren

bis zu den grössten Durchmessern.



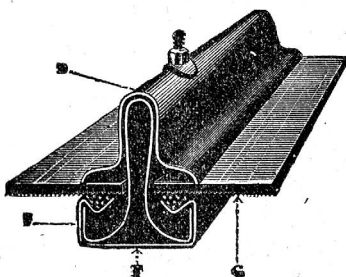
Vertreter:

## B. Meyer - Zürich

Postfach Bahnhof - Telephon 110,24

## Kittlose Oberlichter

Schweizer-Fabrikat



System Séquin & Knobel. + Patent 43278.

Bestes Oberlicht der Gegenwart, absolut regen-, schnee- und staubdicht, sicherste und zuverlässigste Glasauflage.

3536

Gefälliges Aussehen. Grösste Haltbarkeit. Billiger Preis.

F Sprossensteg mit Rinnen und elastischer Scheibenanfrage. S Sprossensteg mit Schwitzwasserrinnen.  
G Glastafeln, D Deckleiste.

**Simon Kulli, Fabrik für kittlose Glasbedachungen, Olten.**

Vertreter: **Koch & Cie.** vormals E. Baumberger & Koch, Basel.

## Senking A.-G. Zürich

### Herde

3882 b

für alle Zwecke und in jeder  
Grösse und Ausführung.

Prospekte, Anschläge  
und Ingenieur-Besuch kostenlos.

Grosses Musterlager!

Stampfenbachstrasse 19  
Caspar Escherhaus.

