

Zeitschrift: Illustrierte schweizerische Handwerker-Zeitung : unabhängiges Geschäftsblatt der gesamten Meisterschaft aller Handwerke und Gewerbe

Herausgeber: Meisterschaft aller Handwerke und Gewerbe

Band: 29 (1913)

Heft: 36

Werbung

Nutzungsbedingungen

Die ETH-Bibliothek ist die Anbieterin der digitalisierten Zeitschriften auf E-Periodica. Sie besitzt keine Urheberrechte an den Zeitschriften und ist nicht verantwortlich für deren Inhalte. Die Rechte liegen in der Regel bei den Herausgebern beziehungsweise den externen Rechteinhabern. Das Veröffentlichen von Bildern in Print- und Online-Publikationen sowie auf Social Media-Kanälen oder Webseiten ist nur mit vorheriger Genehmigung der Rechteinhaber erlaubt. [Mehr erfahren](#)

Conditions d'utilisation

L'ETH Library est le fournisseur des revues numérisées. Elle ne détient aucun droit d'auteur sur les revues et n'est pas responsable de leur contenu. En règle générale, les droits sont détenus par les éditeurs ou les détenteurs de droits externes. La reproduction d'images dans des publications imprimées ou en ligne ainsi que sur des canaux de médias sociaux ou des sites web n'est autorisée qu'avec l'accord préalable des détenteurs des droits. [En savoir plus](#)

Terms of use

The ETH Library is the provider of the digitised journals. It does not own any copyrights to the journals and is not responsible for their content. The rights usually lie with the publishers or the external rights holders. Publishing images in print and online publications, as well as on social media channels or websites, is only permitted with the prior consent of the rights holders. [Find out more](#)

Download PDF: 20.02.2026

ETH-Bibliothek Zürich, E-Periodica, <https://www.e-periodica.ch>

Holzhandlung, Säge und Hobelwerk J. Ulrich Stüdtli, Egg-Flawil.

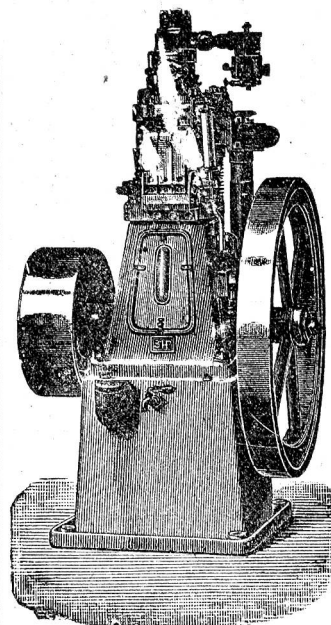
Bahnlager Station Schachen, Bodensee-Toggenburg-Bahn.

Grosses Lager in 4913

Sperrholzplatten von Erlenholz
parallelen Tannen- und Fichtenbretter
aller Dimensionen, prima **Schreinerklotzbretter**,
Föhren-Glaserbretter, **steirischen Rotlärchen-**
bretter verschiedener Dimensionen. — **Lärchen-**
schnittwaren nach Listen, **Bauholz** nach Liste.
Dachlatten, Doppellatten, Gipsplatten etc.

Alle Sorten **Hobelwaren** garantiert ofentrocken als:
Krallentäfer, Scheidewände, engl. Riemen-
böden, Pitch-pine-Rift, Gesims- u. Kehlleisten,
Verkleidungen etc., Stiegentritte in Buchen- und
Eichenholz.

Auf Wunsch Preislisten. — Telefon



Weber & Co.

Maschinenfabrik und Glosserei

USTER

empfehlen ihre bewährten

Benzin-, Gas- u. Petroleum-

Motoren

Rohöl-Motoren

Verbrauch nur zirka
2 1/2 Cts. pr. Std. u. HP.

Fahrbare Bandsägen und
Spaltmaschinen 1492

Benzin-Lokomobilen.

E. KIESSLING & CO, LEIPZIG-PLAGWITZ

Spezialfabrik für

1622 u

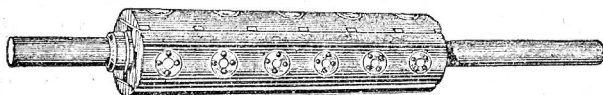
Säge- und Holzbearbeitungs-Maschinen.

Bevollmächtigter Ingenieur für die Schweiz: **Ernst Weber, Zürich 7, Steinwiesstrasse 21.**

Internationale Baufach-Ausstellung Leipzig 1913, höchste Auszeichnung: **Königlich Sächsischer Staatspreis.**

G. Zink, Maschinenfabrik, Olten-Trimbach

[3778 b]



Umänderung von Messerwellen seit 6 Jahren als Spezialität.

Massenreferenzen zur Verfügung.

Dampfanlagen, Cornwallkessel, Motoren,

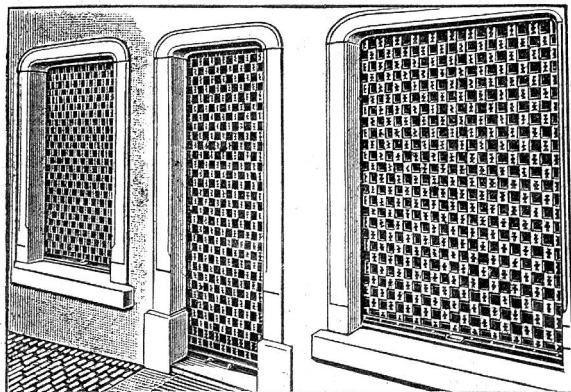
neu und gebraucht, stets auf Lager, bei

Emil Steiner, Maschinenhandlung

Wiedikon-Zürich, Birmensdorferstr. 98.

55x

+ 56513 Pat.-Rollgitter Embru + 72672



3613 b

Embru-Werke A.-G. ♦ Rütli (Zürich)

Gebrauchte, guterhaltene

Riemenscheiben
Reservoirs
Rund-eisen
Röhren

2532 b

haben fortwährend auf Lager

Gebr. Bertschinger & Cie., Wallisellen b. Zürich.

Bauausschreibungen

und Submissionen über Lieferung von Bau-
materialien haben den besten Erfolg in dem
jeden Dienstag und Samstag im Verlage von

Senn-Holdinghausen Erben
in Zürich

erscheinenden

Schweizer Baublatt.

Diese Fachzeitung wird von allen **Bau-Inter-**
essenten gehalten; es ist dieselbe das **best ver-**
breitete aller Fachblätter der Baubranche.

Probenummern auf Wunsch gratis von der

ANNONCENREGIE:

Fritz Schück & Sohn

Postfach 7 : : : **ZÜRICH** : Bleicherweg 38

Schmidt Söhne, Basel

Hobelwerk

Holzhandlung

Spaltwerk

Moderne Trockenanlage

Prima Eichenklotzbretter als Spezialität

la slavon. und ungar. Eichen

in Klötzen von 12 mm—150 mm

la inländ. und deutsche Eichen

la Spessart-Eichendickten, 10 mm

la slavon. Eichenbretter, 29/30 mm

parallel, ast- und splintfrei

la Emmentaler Klotzbretter

la ungar. gedämpfte Buchenbretter

27—100 mm

la dito zugeschnittene Treppentritte

45 und 50 mm

parallel
ast- und rissfrei

Oesterreichische Fichtenbretter

besäumt, sämtliche Dimensionen

Pitch-Pine

Cottonwood etc.

Yellow-Pine

la Rifts

in Pitch-Pine, Red-Pine, Oregon Douglas etc.

la Halbrifts bzw. herzgetrennte Riemen

in
Pitch-Pine
Red-Pine

la Spiegelriemen

Nordische Riemen

Nordische Krallentäfer

sämtliche Längen
30 zu 30 cm steigend
von 3—7,4 m
in nur einer Breite

Fusslamperien, Hohlkehlleisten

Staubleisten, Deckstäbe etc.

8

Engl. Riemen und Krallentäfer

steirischer
Provenienz

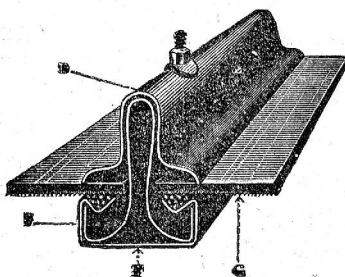
„OJO“ Schweizer Patent Nr. 47,109

:: Bester Unterlagboden unter Linoleum ::

Ausführlicher Prospekt auf Verlangen gratis

Kittlose Oberlichter

Schweizer-Fabrikat



System Séquin & Knobel. + Patent 43278.

Bestes Oberlicht der Gegenwart, absolut regen-, schnee- und staubdicht, sicherste und zuverlässigste Glasauflage.

3536

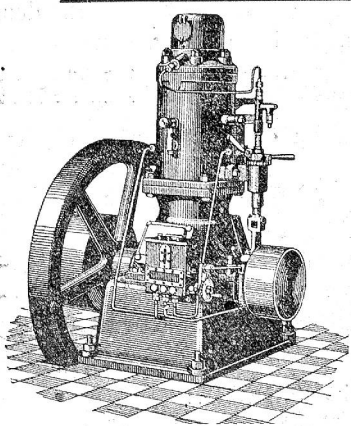
Gefälliges Aussehen. Grösste Haltbarkeit. Billiger Preis. —

F Sprossentuss mit Rinnen und elastischer Scheibenauflage. S Sprossensteg mit Schwitzwasserrinnen. G Glastafeln. D Deckleiste.

Simon Kulli, Fabrik für kittlose Glasbedachungen, Olten.

Vertreter: Koch & Cie. vormals E. Baumberger & Koch, Basel.

„Bächtold“ Rohölmotoren

sind billig und zuverlässig im Betrieb
Erstklassig. Fabrikat
! Prima Referenzen !Akt.-Ges. Bächtold & Cie.
Basel und Steckborn

2767

Zu verkaufen ein kleinerer Wagen dünne Buchenbretter

von 30—90 mm geschnitten, in sauberer Ware.

Adresse erteilt die Exped. unter Chiffre 4231.

Zu verkaufen mehrfährige, geschernte, ganz weisse

Ahornbretter,

30 mm stark.

Anfragen unter Chiff. B 4257 an die Expedition.