

**Zeitschrift:** Illustrierte schweizerische Handwerker-Zeitung : unabhängiges Geschäftsblatt der gesamten Meisterschaft aller Handwerke und Gewerbe

**Herausgeber:** Meisterschaft aller Handwerke und Gewerbe

**Band:** 29 (1913)

**Heft:** 35

## Werbung

### Nutzungsbedingungen

Die ETH-Bibliothek ist die Anbieterin der digitalisierten Zeitschriften auf E-Periodica. Sie besitzt keine Urheberrechte an den Zeitschriften und ist nicht verantwortlich für deren Inhalte. Die Rechte liegen in der Regel bei den Herausgebern beziehungsweise den externen Rechteinhabern. Das Veröffentlichen von Bildern in Print- und Online-Publikationen sowie auf Social Media-Kanälen oder Webseiten ist nur mit vorheriger Genehmigung der Rechteinhaber erlaubt. [Mehr erfahren](#)

### Conditions d'utilisation

L'ETH Library est le fournisseur des revues numérisées. Elle ne détient aucun droit d'auteur sur les revues et n'est pas responsable de leur contenu. En règle générale, les droits sont détenus par les éditeurs ou les détenteurs de droits externes. La reproduction d'images dans des publications imprimées ou en ligne ainsi que sur des canaux de médias sociaux ou des sites web n'est autorisée qu'avec l'accord préalable des détenteurs des droits. [En savoir plus](#)

### Terms of use

The ETH Library is the provider of the digitised journals. It does not own any copyrights to the journals and is not responsible for their content. The rights usually lie with the publishers or the external rights holders. Publishing images in print and online publications, as well as on social media channels or websites, is only permitted with the prior consent of the rights holders. [Find out more](#)

**Download PDF:** 23.02.2026

**ETH-Bibliothek Zürich, E-Periodica, <https://www.e-periodica.ch>**

## Für Drechsler!

Aus der Konkursmasse Saxer in Stein a. Rh. sind freihändig zu verkaufen

## zirka 80 Steinhauerklopfe

zur Bearbeitung.

4263

Angebote nimmt entgegen

Konkursamt Stein a. Rh.

## Zu verkaufen

eine in nächster Nähe eines Bahnhofes gelegene

## Mechanische Schreinerei

mit modernster Einrichtung.

Sich zu wenden unter Chiffre N 4225 an die Expedition.

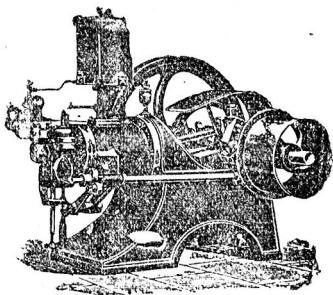
## Rohölmotoren

von 1½ HP an

4932b

speziell für Industrie und Landwirtschaft

in hervorragender  
Konstruktion und  
modernster,  
solidester  
Ausführung



Grosse Ersparnis  
an Brennstoff  
gegenüber  
Benzinmotoren.

Einfache Bauart und Bedienung

Robert Aebi & Cie., Zürich I.

Wer hätte einen noch gut erhaltenen

## Elektro-Motor

220 Volt, 1500 Touren, 9 PS, gegen Abnahme eines 16 PS abzugeben?

Offerten unter Chiffre M 4280 an die Expedition.

## Bandsäge

zu kaufen gesucht,

eisern, von 60—70 cm Rollendurchmesser. [4286]

Offerten mit äusserster Preisangabe an

E. Kanziger  
Roppigen (Bern).

## Neubau des Bezirksspitals der March in Lachen.

## Konkurrenz-Eröffnung

über nachstehende Bauarbeiten:

4216

1. Rolladen
2. Schreinerarbeiten
3. Beschläglieferung.

Pläne und Uebernahmsbedingungen liegen auf dem Baubureau der Unterzeichneten in Lachen zur Einsicht auf, woselbst auch die Eingabeformulare bezogen werden können.

Offerten sind bis 29. November 1913 verschlossen mit der Aufschrift „Bezirksspital der March“ an Hr. Nationalrat Dr. Steinegger, Präsident der Baukommission in Lachen, einzusenden.

Rapperswil, den 15. November 1913.

Die Bauleitung:

Walcher & Gaudy, Architekten.

## Bauausschreibungen

und Submissionen über Lieferung von Baumaterialien haben den besten Erfolg in dem jeden Dienstag und Samstag im Verlage von

Senn-Holdinghausen Erben  
in Zürich

erscheinenden

## Schweizer Baublatt.

Diese Fachzeitung wird von allen Bau-Interessenten gehalten; es ist dieselbe das best verbreitete aller Fachblätter der Baubranche.

Probenummern auf Wunsch gratis von der

ANNONCENREGIE:

Fritz Schück & Sohn

Postfach 7 : : : ZÜRICH : Bleicherweg 38

Abonnements auf die „Illustrierte Schweizer Handwerker-Zeitung“ werden stets entgegengenommen.

## PATENT-BUREAU

Wihl Reinhard Zürich

Bahnhofstrasse 51.

21

Chicago 1893: 7 Ehrendiplome, 2 Preismedaillen.

## KIRCHNER & Co.

Aktien-Gesellschaft

LEIPZIG-SELLERHAUSEN

Grösste Fabrik Europas für

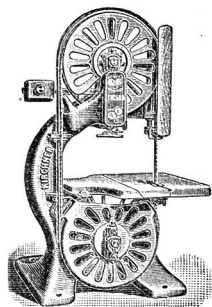
Säge-Maschinen und Holzbearbeitungs-Maschinen

Ueber 250,000 Maschinen geliefert. 1098

Permanente Ausstellungs- u. Maschinenlager

Ingenieurbüro: Zürich, Kaspar Escher-Haus, Eing. Stampfenbachstr. 19, II. Et., Zimmer No. 106

Grand Prix: Paris 1900, Lüttich 1905, Mailand 1906



Türin 1911: Mitgl. d. inter. Jury

Brüssel 1910: Hors Concours.