

**Zeitschrift:** Illustrierte schweizerische Handwerker-Zeitung : unabhängiges Geschäftsblatt der gesamten Meisterschaft aller Handwerke und Gewerbe

**Herausgeber:** Meisterschaft aller Handwerke und Gewerbe

**Band:** 29 (1913)

**Heft:** 31

## Werbung

### Nutzungsbedingungen

Die ETH-Bibliothek ist die Anbieterin der digitalisierten Zeitschriften auf E-Periodica. Sie besitzt keine Urheberrechte an den Zeitschriften und ist nicht verantwortlich für deren Inhalte. Die Rechte liegen in der Regel bei den Herausgebern beziehungsweise den externen Rechteinhabern. Das Veröffentlichen von Bildern in Print- und Online-Publikationen sowie auf Social Media-Kanälen oder Webseiten ist nur mit vorheriger Genehmigung der Rechteinhaber erlaubt. [Mehr erfahren](#)

### Conditions d'utilisation

L'ETH Library est le fournisseur des revues numérisées. Elle ne détient aucun droit d'auteur sur les revues et n'est pas responsable de leur contenu. En règle générale, les droits sont détenus par les éditeurs ou les détenteurs de droits externes. La reproduction d'images dans des publications imprimées ou en ligne ainsi que sur des canaux de médias sociaux ou des sites web n'est autorisée qu'avec l'accord préalable des détenteurs des droits. [En savoir plus](#)

### Terms of use

The ETH Library is the provider of the digitised journals. It does not own any copyrights to the journals and is not responsible for their content. The rights usually lie with the publishers or the external rights holders. Publishing images in print and online publications, as well as on social media channels or websites, is only permitted with the prior consent of the rights holders. [Find out more](#)

**Download PDF:** 20.02.2026

**ETH-Bibliothek Zürich, E-Periodica, <https://www.e-periodica.ch>**

## C. Karcher & Cie.

Werkzeug- und Maschinen-Geschäft

Zürich I, Niederdorf 32. 3559 b u



**Sievert's Lötapparate  
sind die Besten.**

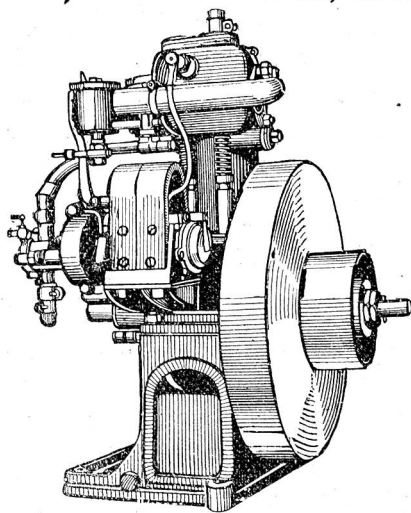
**Praktisch! Neu!**

Ueberall da, wo es sich um  
kurzes Verweilen auf der Stange  
handelt, z. B. zur Kontrolle, zu  
kleinen Reparaturen etc., sind die  
**amerikanischen  
Steigeisen**  
die Praktischsten.

**PATENT-BUREAU**  
Wilh. Reinhard Zürich  
Bahnhofstrasse 51. 21

**Abfallöl zu kaufen  
gesucht.**  
Angebote an Postfach 15,961, Basel. (3939)

## J. Lüthi, Konstr.-Werkstätte, Worb D



**Benzinmotoren** stabil und fahrbar  
**Bandsägen**  
**Fräsen**  
**Spaltmaschinen** Hunderte  
**Lastaufzüge** - von Referenzen -

4267 c

Kompl. Anlagen f. Holzbearbeitungs-Werkstätten aller Art  
Gebrauchte Motoren älterer Konstruktion auf Lager

## Konkursrechtliche Liegenschafts-Gant.

Im Konkurse der Genossenschafts-Schreinerei  
**Möbelfabrik Lachen** gelangt **Samstag den 8. Nov.  
1913**, nachm. 2 Uhr, auf dem Rathause Lachen auf  
zweite öffentliche Versteigerung:

**Das Fabrikgebäude** (Möbelfabrik), Trocken-  
anlage mit darüberliegenden Bureaux und Wohn-  
räume, Zuschneiderei, Holzschuppen etc. mit Um-  
gelände, beim Bahnhof, unter Nr. 423 des Grund-  
buches Lachen, nebst den mitverpfändeten ma-  
schinellen und betriebstechnischen Anlagen, samt  
allem Werkzeug als Zugehör.

Amtliche Schätzung Fr. 158,000.

Die Steigerungsbedingungen sind vom 29. Okt.  
1913 an auf dem Bureau des Konkursamts March  
in Lachen zur Einsicht aufgelegt. 3920

Lachen, den 23. Oktober 1913.

**Das Konkursamt.**

## Gelegenheitskauf.

**1 Einphasen-Wechselstrommotor**,  $\frac{1}{4}$ - $\frac{1}{2}$  PS, 200 Volt,  
50 Perioden, 1400 Touren, komplett mit Riemenscheibe,  
Spannplatte und Anlassapparat.

**1 kleine Umformergruppe**, bestehend aus Gleichstrom-  
Nebenschluss-Niederspannungs-Dynamo,  $\frac{1}{8}$  PS 5 Volt,  
20 Amp., gekuppelt mit Einphasen-Wechselstrommotor;  
 $\frac{1}{2}$  PS 200 Volt, 50 Perioden, inkl. allen Schaltapparaten.  
Speziell geeignet zu galvanischen Zwecken.

**1 Doppelpolier- und Schleifmaschine** mit Spitzen-  
spindeln.

**1 Holzkommode** mit Schubladen und Schutzblech etc.  
**Diverses Installationsmaterial.**

Alles wie neu, nicht gebraucht.

Gefl. Anfragen unter Chiffre M 3980 befördert die Exped.

## Gerüstbretter, Gips- und Dachlatten, Bretter

sowie eine Partie schöne

für Küfer liefert [3955]

**Franz Bettschart**  
Holzhandlung  
Muotathal (Schwyz).

## Zu verkaufen:

Ca. 2 Wagg. trockene, schöne  
**Eschen- und Buchen-  
bretter** in gangbaren Stär-  
ken;

ferner einen Posten **Ahorn-  
bretter**, 30, 45 u. 60 mm  
stark; [3991]

30 Bäume **rottannene Bret-  
ter**, 18 und 30 mm stark;  
1 Fuder **Eichenbretter**, 30,  
60 und 75 mm stark;

samthaft oder partiweise  
abzugeben.

**Joh. Flattich, Wagner**  
Siebnen (Schwyz).

## Günstige Gelegenheit

für tücht. **Baumeister** oder  
**Industriellen** bietet sich der  
Ankauf eines vorteilhaft ge-  
legenen

## Geschäftes

mit **Geleiseanschluss** in  
aufstrebender, industrieller Ort-  
schaft des Kts. Aargau. Finan-  
zielle Beteiligung nicht aus-  
geschlossen.

Anfragen unt. Chiff. N 3824  
befördert die Expedition.

•• **Lehrvertrags-Formulare** ••  
vom Schweiz. Gewerbeverein auf-  
gestellt, können gegen Einsendung  
von 10 Cts. in Briefmarken bezogen  
werden von der Expedition d. Bl.

## : Für Bau- und : Zimmermeister!!

Unterzeichneter empfiehlt  
sich für die Lieferung von  
geschnittenem [619]

**Bauholz, Klotzbretter, Doppelbretter,  
Dachlatten, Schräg- u. Blindboden-  
bretter etc.**

zu annehmbaren Preisen.  
Holzlisten werden in kur-  
zer Zeit billig übernommen.  
Bitte Offerte einzuholen.

**Eg. Beglinger, Baugeschäft**  
Wallenstadt. Telefon 20.