

Zeitschrift: Illustrierte schweizerische Handwerker-Zeitung : unabhängiges Geschäftsblatt der gesamten Meisterschaft aller Handwerke und Gewerbe

Herausgeber: Meisterschaft aller Handwerke und Gewerbe

Band: 29 (1913)

Heft: 28

Titelseiten

Nutzungsbedingungen

Die ETH-Bibliothek ist die Anbieterin der digitalisierten Zeitschriften auf E-Periodica. Sie besitzt keine Urheberrechte an den Zeitschriften und ist nicht verantwortlich für deren Inhalte. Die Rechte liegen in der Regel bei den Herausgebern beziehungsweise den externen Rechteinhabern. Das Veröffentlichen von Bildern in Print- und Online-Publikationen sowie auf Social Media-Kanälen oder Webseiten ist nur mit vorheriger Genehmigung der Rechteinhaber erlaubt. [Mehr erfahren](#)

Conditions d'utilisation

L'ETH Library est le fournisseur des revues numérisées. Elle ne détient aucun droit d'auteur sur les revues et n'est pas responsable de leur contenu. En règle générale, les droits sont détenus par les éditeurs ou les détenteurs de droits externes. La reproduction d'images dans des publications imprimées ou en ligne ainsi que sur des canaux de médias sociaux ou des sites web n'est autorisée qu'avec l'accord préalable des détenteurs des droits. [En savoir plus](#)

Terms of use

The ETH Library is the provider of the digitised journals. It does not own any copyrights to the journals and is not responsible for their content. The rights usually lie with the publishers or the external rights holders. Publishing images in print and online publications, as well as on social media channels or websites, is only permitted with the prior consent of the rights holders. [Find out more](#)

Download PDF: 22.02.2026

ETH-Bibliothek Zürich, E-Periodica, <https://www.e-periodica.ch>

Handwerker-Zeitung

Zürich II (Bleicherweg 38)

Direktion: Walter Senn-Holdinghausen.

Zürich, 9. Oktober 1913

Heinrich Brändli, Asphalt-, Dachpappen- und Holzzement-Fabrik, Horgen



empfiehlt in gut gelagerter Ware

ASPHALT-PAPPEN, besandet und unbesandet, in diversen Stärken in Rollen und Streifen geschnitten.**HOLZZEMENT**, vorzüglich bewährt.**Asphalt-Isolierplatten**, einfach und komb., für Fundamentabdeckungen, Gewölbe und Brücken etc.**Isolierfilz**, **Isolierteppiche** unter Fussböden, hinter Tapeten etc. **Asphaltnabmasse** für Kiesklebedächer.

Telephon Nr. 38. Telegramm-Adr.: Heinrich Brändli, Horgen.

79

Beste Ausführung.



2 teil. Transmissions-Scheibe „PRINI B“
mit **Gussnabe**, Bambusspeichen, Kranz aus Langholzfournierplatten.
Durchm.: 250—1200 mm **bis 15 PS** Gewicht
Breite 80—200 mm bei 200 Touren 3—24 kg



Transmissions-Scheibe „Prini T“
2-teil. Adhäsionsscheibe. **Unveränderlich. Neu!**
Durchm. 40—300 mm **bis 15 PS** Gewicht
Breite 40—300 mm bei 200 Touren 0,2—19 kg



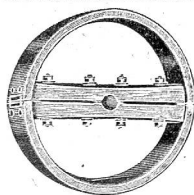
Motor-Scheibe „PRINI M“
neue 1-teilige Adhäsionsscheibe. **Grosse Kraftersparnis**
bis 50% leichter als Gusscheiben
Durchm. 40—300 mm
Breite 40—300 mm

Auch unsere
diversen, sehr
widerstands-
fähigen
Modelle
in ein- und
zweiteiligen

**Crommeln
Halspeln
Schnurscheiben**

mit
**Fournier-
platten-
kranz**

zeichnen sich
besonders aus durch
das geringe Gewicht
und
ihren niedrigen
Anschaffungspreis.



2-teil. Holzriemenscheibe „PRINI H“
NEU! Adhäsionsscheibe. **NEU!**
Kranz aus Langholzfournierplatten.
Leichteste existierende Riemenscheibe.
Durchm. 150—1200 mm Gewicht
Breite 60—300 mm 0,5—38 kg

Grösste Lagerbestände: Stets ca. 3000 bis 4000 Stück fertige und halbfertige Riemen-scheiben. — Umgehende Lieferung aller gangbaren Dimensionen.
Riemen-scheibenfabrik

Wehrli & Dr. Eduardoff

Schöntalstrasse 6 — **Zürich III** — Telephon 8688

— Preislisten auf Verlangen kostenfrei. —

Billige Preise.

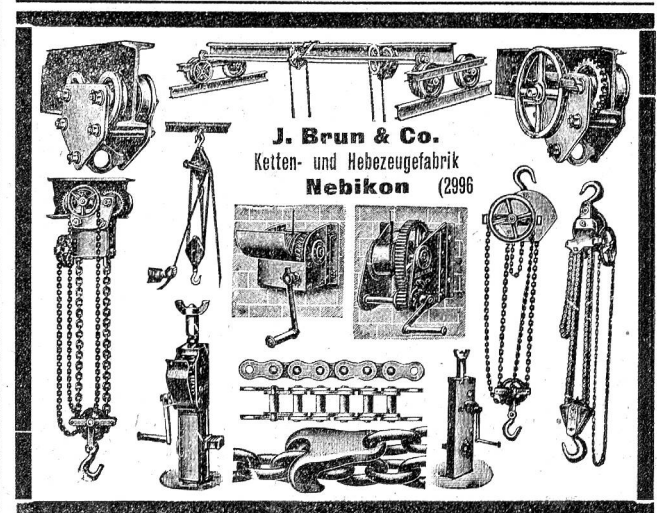
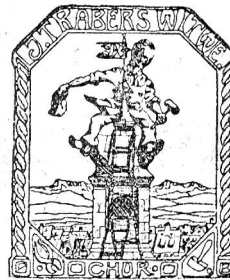
J. Traber's Witwe, Chur

Metalldruckerei und Ornamentenfabrik

empfiehlt sich für

**Lieferung aller Druck-
und Stanz-Arbeiten in
Kupfer, Eisen
Blei, Zink etc.**

Preise und Album gratis und
franko 1493 a



Gebrauchte, guterhaltene

**Riemenscheiben
Reservoirs
Rundeisen
Röhren**

2532 b

haben fortwährend auf Lager

Gebr. Bertschinger & Cie., Wallisellen b. Zürich.

Meynadier & Cie, Zürich 8

Klausstrasse 33 Telephone 1143

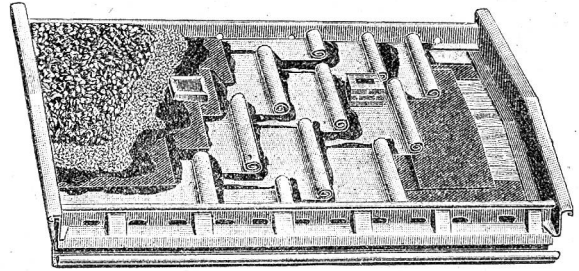
Generalvertreter für die Schweiz der Firma
CARL SCHMIDT & Co. in HIRSCHBERG (Schlesien),
Fabrik in AFFOLTERN bei Zürich, für:

acht schlesischen Holzcement
la. Asphalt-Dachpappen. Isolierschichten etc.

Prima Deckpapiere, roh und imprägniert

Alle Materialien für Holzcementbedachungen.

Asphalt-Klebmasse für Kiesklebedächer
Isoliermaterialien für Bauzwecke



Ein Holzcementdach mit unseren
*prima Materialien fachmässig ausge-
führt, ist absolut dicht, isolierend und
feuersicher und bietet gegen alle Witte-
rungseinflüsse die grösste Garantie.* 757a

Fritz Wunderli

2306 a
u

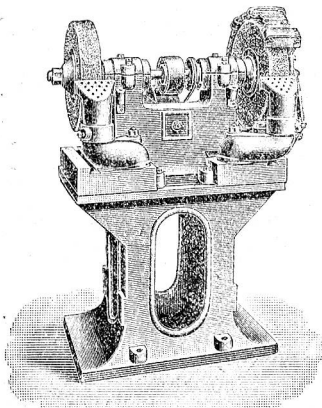
Maschinen-Fabrik **USTER**

• Einzige
Spezialfabrik der Schweiz in

Schmirgel- Schleifmaschinen

jeder Art und für jeden Zweck.

Man verlange Prospekte.



Zu verkaufen
zirka 100 Stück konische

Kübel 3715

aus galv. Eisenblech, dienlich
als Pflanzen- od. Kehrriechkübel,
45 cm hoch, per Stück Fr. 2.50.

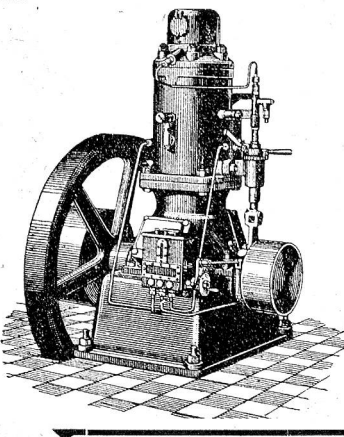
W. Würth
mech. Werkstätte
Lichtensteig.



„Bächtold“ Rohölmotoren

sind billig und zu-
verlässig im Betrieb
Erstklassig. Fabrikat
! Prima Referenzen !

Akt.-Ges. Bächtold & Cie.
Basel und Steckborn



2767

Erfindungs-Patente
Marken-Muster-
& Modell-Schutz im In- u. Ausland
H. KIRCHHOFER vormals
Bourry-Séguin & Co. ZÜRICH
1880
Gegründet.

Löwenstrasse 51.

14409/

J. HARRINGER-GRÄSLIN & Co., Holzhandlung, Dampfsäge und Hobelwerk

Telephone No. 740

VELTHEIM-WINTERTHUR

Telephone No. 740

Erstklassiges Hobelwerk mit zwei vierseitigen Maschinen und Dampftrocknung

4581

Grosses Lager aller Arten Hobelwaren, Parallel- und Klotzbretter