

**Zeitschrift:** Illustrierte schweizerische Handwerker-Zeitung : unabhängiges Geschäftsblatt der gesamten Meisterschaft aller Handwerke und Gewerbe

**Herausgeber:** Meisterschaft aller Handwerke und Gewerbe

**Band:** 29 (1913)

**Heft:** 20

## Titelseiten

### Nutzungsbedingungen

Die ETH-Bibliothek ist die Anbieterin der digitalisierten Zeitschriften auf E-Periodica. Sie besitzt keine Urheberrechte an den Zeitschriften und ist nicht verantwortlich für deren Inhalte. Die Rechte liegen in der Regel bei den Herausgebern beziehungsweise den externen Rechteinhabern. Das Veröffentlichen von Bildern in Print- und Online-Publikationen sowie auf Social Media-Kanälen oder Webseiten ist nur mit vorheriger Genehmigung der Rechteinhaber erlaubt. [Mehr erfahren](#)

### Conditions d'utilisation

L'ETH Library est le fournisseur des revues numérisées. Elle ne détient aucun droit d'auteur sur les revues et n'est pas responsable de leur contenu. En règle générale, les droits sont détenus par les éditeurs ou les détenteurs de droits externes. La reproduction d'images dans des publications imprimées ou en ligne ainsi que sur des canaux de médias sociaux ou des sites web n'est autorisée qu'avec l'accord préalable des détenteurs des droits. [En savoir plus](#)

### Terms of use

The ETH Library is the provider of the digitised journals. It does not own any copyrights to the journals and is not responsible for their content. The rights usually lie with the publishers or the external rights holders. Publishing images in print and online publications, as well as on social media channels or websites, is only permitted with the prior consent of the rights holders. [Find out more](#)

**Download PDF:** 10.01.2026

**ETH-Bibliothek Zürich, E-Periodica, <https://www.e-periodica.ch>**

# Handwerker-Zeitung

Zürich II (Bleicherweg 38)

Direktion: Walter Senn-Holdinghausen.

Zürich, 14. August 1913.

## Heinrich Brändli, Asphalt-, Dachpappen- und Holzzement-Fabrik, Horgen

empfiehlt in gut gelagerter Ware



**Asphalt-Pappen** in diversen Stärken  
**Holzzement**, vorzüglich bewährt  
**Asphalt-Isolierplatten** für Fundamentabdeckungen, Gewölbe und Brücken etc. etc.  
**Isolierfilz, Isolierteppiche** unt. Fussböden, hint. Tapeten etc.

Telephon Nr. 38. Telegramm-Adr.: Heinrich Brändli, Horgen.

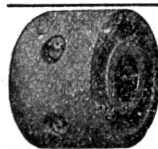
79



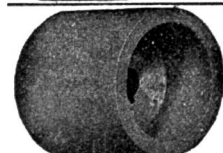
### Beste Ausführung.



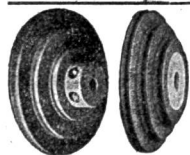
**2 teil. Transmissions-Scheibe „PRINI B“**  
 mit **Gussnabe**, Bambusspeichen, Kranz aus Langholzfournierplatten.  
 Durchm. 250—1200 mm **bis 15 PS** Gewicht  
 Breite 80—200 mm bei 200 Touren 3—24 kg



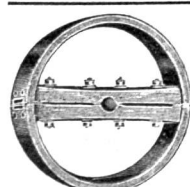
**Transmissions-Scheibe „Prini T“**  
 2-teil. Adhäsionsscheibe.  
**Unveränderlich, Neu!**  
 Durchm. 40—300 mm **bis 15 PS** Gewicht  
 Breite 40—300 mm bei 200 Touren 0,2—19 kg



**Motor-Scheibe „PRINI M“**  
 neue 1-teilige Adhäsionsscheibe.  
**Grosse Kraftersparnis**  
 bis 50% leichter als Gusscheiben  
 Durchm. 40—300 mm  
 Breite 40—300 mm



**Schnur-Scheiben „PRINI S“**  
 1- und 2-teilig **Neuheit!**  
 ♦ Leicht, gefällig, unveränderlich ♦  
 Durchm. 40—300 mm Gewicht  
 Breite 40—300 mm 0,2—10



**2-teil. Holzriemenscheibe „PRINI H“**  
 NEU! Adhäsionsscheibe. NEU!  
 Kranz aus Langholzfournierplatten  
 Leichteste existierende Riemenscheibe.  
 Durchm. 150—1200 mm Gewicht  
 Breite 60—300 mm 0,5—38 kg  
 Grosse Lagerbestände, daher schnellste Lieferung.

Riemenscheibenfabrik 4

**Wehrli & Dr. Eduardoff**

Schöntalstrasse 6 — Zürich III — Telephon 8688

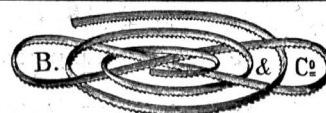
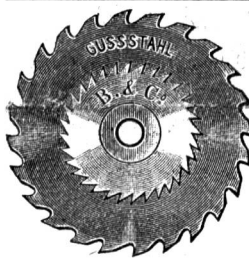
— Preislisten auf Verlangen kostenfrei. —

**Billige Preise.**

**Dampfanlagen, Cornwallkessel, Motoren,**  
 neu und gebraucht, stets auf Lager, bei

**Emil Steiner, Maschinenhandlung**  
 Wiedikon-Zürich, Birmensdorferstr. 98.

58a

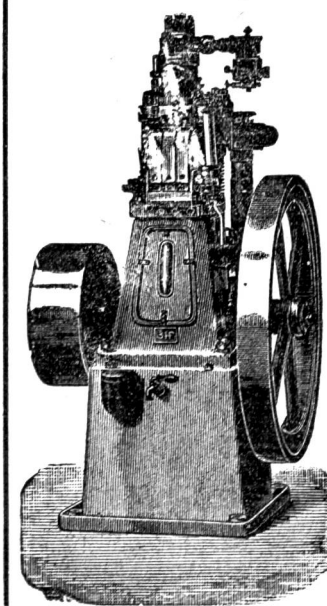


**Beglinger & Co.**

Schweizerische Sägen- und Maschinenmesser-Fabrik  
**Wetzikon** (Kt. Zürich).

2621

**Clichés** Gust. Rau, Zürich.  
 Unt. Mühlesteig 8. Gel. 1908.



**Weber & Co.**

Maschinenfabrik und Glesserei

**USTER**

empfehlen ihre bewährten

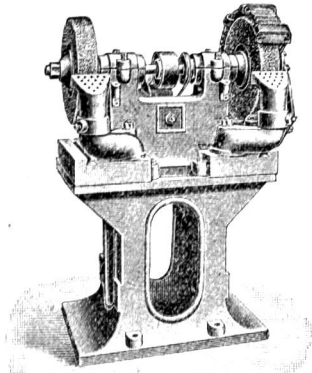
Benzin-, Gas- u. Petroleum-

**Motoren****Rohöl-Motoren**Verbrauch nur zirka  
2 1/2 Cts. pr. Std. u. HP.

Fahrbare Bandsägen und  
 Spaltmaschinen

1492

Benzin-Lokomobilen.

**Fritz Wunderli**2306 a  
u**Maschinen-Fabrik & USTER**Einzig  
Spezialfabrik der Schweiz in**Schmirgel-  
Schleifmaschinen**

jeder Art und für jeden Zweck.

Man verlange Prospekte.

**Billig zu verkaufen**

verschiedene gebrauchte

**Holzbearbeitungsmaschinen**, wieAbrichtmaschinen, 40 u. 60 cm,  
Dickehobelmaschinen, 31 und  
50 cm,komb. Hobelmaschinen, 53 und  
60 cm,

Bandsäge, 80 cm,

Kehlmaschine,

Kettenfräsmaschine,

[2883

Zapfenschlitzmaschine etc.

verschied. Fabriken (Kirchner,  
Kiessling, Reimann, Krumrein  
& Katz etc.), gegen neue Ma-  
schinen unserer modernsten  
Konstruktionen zurückgenom-  
men und in Stand gestellt.**A. Müller & Cie., Brugg.****Isoliermaterialien aller Art für Bauzwecke****Meynadier & Cie, Zürich 8**

Generalvertreter für die Schweiz der Firma

**CARL SCHMIDT & Co. in HIRSCHBERG (Schlesien).**Fabrik in **AFFOLTERN** bei Zürich, für:**echt schlesischen Holzcement**  
**Ia. Asphalt-Dachpappen.** Isolierschichten etc.

Prima Deckpapiere, roh oder imprägniert

**Asphalt-Klebmasse** für Kiesklebedächer**Asphalt-Mastix : Trinidad-Goudron**

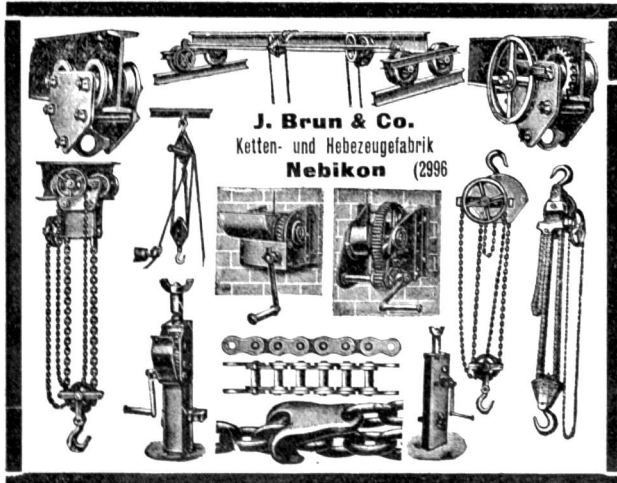
Prima Karbolineum — Petrefakt

**Asbest- u. Korkplatten — Torfmull****Isolier-Filzkarton — Isolier-Papier**(gegen Schall, Kälte und Wärme) gegen Feuchtigkeit)  
unter Parquets, Linoleum, Täfer, Tapeten etc.**Ia. Schiffskitt**  
(Betonkitt)bestes Binde- und Dichtungsmittel für Glas,  
Holz, Stein, Metall etc. 757 b**Asphaltkitt**1. zum Verdichten der Holz- und Stein-  
pflaster, 2. der Muffen von Kanalaröhren u.  
3. zum Isolieren von Mauerwerk.**Durotect** für Isolierungen und Bedachungen.

Gebrauchte, guterhaltene

**Riemenscheiben  
Reservoirs  
Rundisen  
Röhren**

2532 b

haben fortwährend auf Lager.  
**Gebr. Bertschinger & Cie., Wallisellen b. Zürich.****Holzhandlung, Säge und Hobelwerk  
J. Ulrich Stüdl, Egg-Flawil.**

Bahnlager Station Schachen, Bodensee-Toggenburg-Bahn.

Grosses Lager in

4913

**Sperrholzplatten von Erlenholz  
parallelen Tannen- und Fichtenbretter**aller Dimensionen, prima **Schreinerklotzbretter**,  
**Föhren-Glaserbretter**, **steirischen Rotlärchen-**  
**bretter** verschiedener Dimensionen. — **Lärchen-**  
**schnittwaren** nach Listen, **Bauholz** nach Liste.**Dachlatten, Doppellatten, Gipsplatten etc.**Alle Sorten **Hobelwaren** garantiert ofentrocken als:  
**Krallentäfer**, **Scheidewände**, engl. **Riemen-**  
**böden**, **Pitch-pine-Rift**, **Gesims- u. Kehlleisten**,  
**Verkleidungen etc.**, **Stiegentritte** in Buchen- und  
Eichenholz.

Auf Wunsch Preislisten. — Telefon.

**Abonnements**

auf die

„Ill. Schweiz. Handwerker-Ztg.“  
werden stets entgegen genommen.**PATENTVERWERTUNGEN**GRÖSSTEN STYLES VÖLLIG KOSTENLOS  
**LEVAILLANT-PATENTANWALTS-  
& COMMERCIAL-BUREAUX A-G**  
**ZÜRICH-SELNAU-FRIEDENSGASSE 1**  
PATENTANMELDUNGEN IN ALLEN STAATEN