

Zeitschrift: Illustrierte schweizerische Handwerker-Zeitung : unabhängiges Geschäftsblatt der gesamten Meisterschaft aller Handwerke und Gewerbe

Herausgeber: Meisterschaft aller Handwerke und Gewerbe

Band: 29 (1913)

Heft: 18

Titelseiten

Nutzungsbedingungen

Die ETH-Bibliothek ist die Anbieterin der digitalisierten Zeitschriften auf E-Periodica. Sie besitzt keine Urheberrechte an den Zeitschriften und ist nicht verantwortlich für deren Inhalte. Die Rechte liegen in der Regel bei den Herausgebern beziehungsweise den externen Rechteinhabern. Das Veröffentlichen von Bildern in Print- und Online-Publikationen sowie auf Social Media-Kanälen oder Webseiten ist nur mit vorheriger Genehmigung der Rechteinhaber erlaubt. [Mehr erfahren](#)

Conditions d'utilisation

L'ETH Library est le fournisseur des revues numérisées. Elle ne détient aucun droit d'auteur sur les revues et n'est pas responsable de leur contenu. En règle générale, les droits sont détenus par les éditeurs ou les détenteurs de droits externes. La reproduction d'images dans des publications imprimées ou en ligne ainsi que sur des canaux de médias sociaux ou des sites web n'est autorisée qu'avec l'accord préalable des détenteurs des droits. [En savoir plus](#)

Terms of use

The ETH Library is the provider of the digitised journals. It does not own any copyrights to the journals and is not responsible for their content. The rights usually lie with the publishers or the external rights holders. Publishing images in print and online publications, as well as on social media channels or websites, is only permitted with the prior consent of the rights holders. [Find out more](#)

Download PDF: 21.02.2026

ETH-Bibliothek Zürich, E-Periodica, <https://www.e-periodica.ch>

Handwerker-Zeitung

Zürich II (Bleicherweg 38)

Direktion: Walter Senn-Holdinghausen.

Zürich, 31. Juli 1913.

Heinrich Brändli, Asphalt-, Dachpappen- und Holzzement-Fabrik, Horgen

empfiehlt in gut gelagerter Ware

Asphalt-Pappen in diversen Stärken
Holzzement, vorzüglich bewährt

Asphalt-Isolierplatten für Fundamentabdeckungen, Gewölbe und Brücken etc. etc.
Isolierfilz, Isolierteppiche unt. Fussböden, hint. Tapeten etc.

Telephon Nr. 38. Telegramm-Adr.: Heinrich Brändli, Horgen.

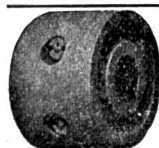
79



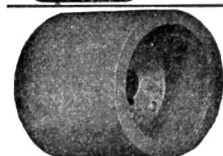
Beste Ausführung.



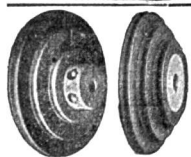
2 teil. Transmissions-Scheibe „PRINI B“
 mit **Gussnabe**, Bambusspeichen, Kranz aus Langholzfournierplatten.
 Durchm. 250—1200 mm **bis 15 PS** Gewicht
 Breite 80—200 mm bei 200 Touren 3—24 kg



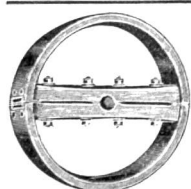
Transmissions-Scheibe „Prini T“
 2-teil. Adhäsionsscheibe. **Neu!**
Unveränderlich.
 Durchm. 40—300 mm **bis 15 PS** Gewicht
 Breite 40—300 mm bei 200 Touren 0,2—19 kg



Motor-Scheibe „PRINI M“
 neue 1-teilige Adhäsionsscheibe.
Grosse Kraftersparnis
 bis 50% leichter als Gusscheiben
 Durchm. 40—300 mm
 Breite 40—300 mm



Schnur-Scheiben „PRINI S“
 1- und 2-teilig **Neuheit!**
 ♦ Leicht, gefällig, unveränderlich ♦
 Durchm. 40—300 mm Gewicht
 Breite 40—300 mm kg 0,2—10



2-teil. Holzriemenscheibe „PRINI H“
 NEU! Adhäsionsscheibe. NEU!
 Kranz aus Langholzfournierplatten
 Leichteste existierende Riemenscheibe.
 Durchm. 150—1200 mm Gewicht
 Breite 60—300 mm 0,5—38 kg

Grosse Lagerbestände, daher schnellste Lieferung.

Riemenscheibenfabrik

Wehrli & Dr. Eduardoff

Schöntalstrasse 6 — Zürich III — Telephon 8688

— Preislisten auf Verlangen kostenfrei. —

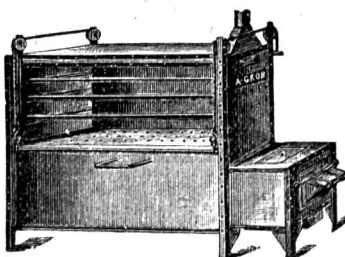
Billige Preise.

Bandeisen blech lei

2532 a

haben fortwährend auf Lager

Gebr. Bertschinger & Cie.,
Wallisellen bei Zürich.



Leim-, Fournier-
 und 4767u

Holztrockenöfen

bekannt vorzüglichste
 Konstruktionen und
 billigste Preise

Prospekte gratis und franko

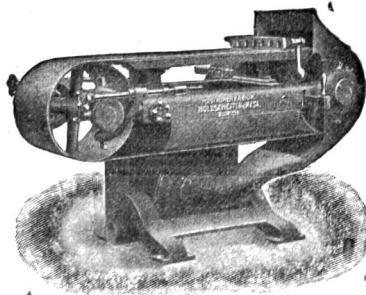
Alfred Grob, Zürich III, Zelgstrasse 39

Leimöfen couranter Grössen halte stets auf Lager.

Holzschleifmaschinen

bewährteste Systeme für alle Zwecke

960 b



**Maschinenfabrik
 Holzschneider & Heijl**

Spezialfabrik für Sandpapier-Schleifmaschinen
 Manessestrasse 190, Zürich.

Fritz Wunderli

2306 a
u

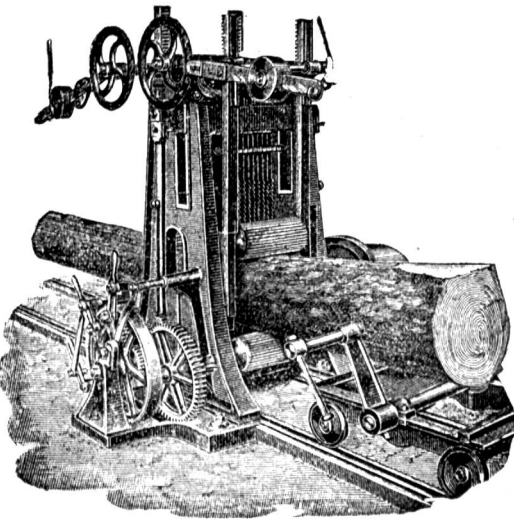
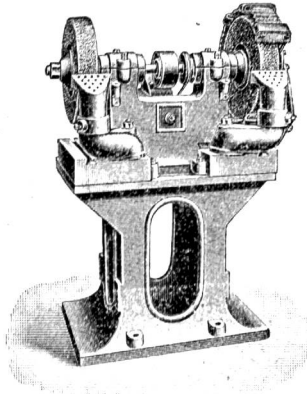
Maschinen-Fabrik & **USTER**

Einzig
Spezialfabrik der Schweiz in

Schmirgel- Schleifmaschinen

jeder Art und für jeden Zweck.

Man verlange Prospekte.



Ernst & Cie Müllheim (Thurg.)

1179 b

Spezialitäten:

Kompl. Einrichtungen
für Sägereien.

Vollgatter : Einfache Gatter
eventuell mit **Einsatz**
und **Walzenvorschub**.

Bauholzfräsen.

Wasserräder
für alle Verhältnisse, in Holz od. Eisen.

Transmissionen

Zum Verkauf

ca. 2 Waggons

Föhren- Glaserholz

à 36, 45 und 60 mm. [2910

V. Schmid, Säge
Neuhausen, a. Rheinfalt.

Kork

gemahlen in 6 verschiedenen
Körnungen für Isolerzwecke.

Korkbänder für Bandsägerollen

sowie sämtliche **Korkartikel**
liefert billigst 166

Hans Scheidegger
Korkfabrik, **Laufen** (Jura).

Billigst zu verkaufen

1 **Bandsäge**, 800 mm Rol-
lendurchm., komplett, mit 2
Blätter.

1 **Kehl- u. Zapfenchlitz-
maschine**, komplett, mit
sämtl. Einsatzbolzen und das
Vorgelege.

1 **Kehlmaschine** mittlerer
Stärke, komplett mit 3 Ein-
satzbolzen u. das Vorgelege.

1 **Abrichtmaschine**, 600
mm breit, kompl. mit Messer
und Vorgelege.

1 **Dickehobelmaschine**,
360 mm breit, komplett mit
Vorgelege und Messer.

Sämtliche Maschinen sind
frisch in Stand gestellt und so
gut wie neu erhalten.

Gefl. Offerten unter Chiffre
M 2788 an die Expedition.

Zu kaufen gesucht Schleifmaschine

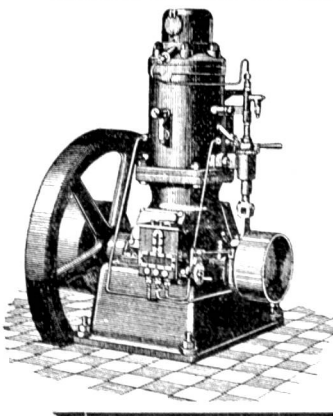
für 60 cm Sicherheits-Wellen-
messer, möglichst m. Schmirgel-
scheibe, sowie div. Kehlmesser
und Leimolen.

Offerten unter A B 2926 an
die Exped.

„Bächtold“ Rohölmotoren

sind billig und zu-
verlässig im Betrieb
Erstklassig. Fabrikat
! Prima Referenzen !

Akt.-Ges. Bächtold & Cie.
Basel und Steckborn



2767

Erfindungs-Patente
Marken-Muster-
& Modell-Schutz im In- u. Ausland
H. KIRCHHOFER vormals
Bourry-Séguin & Co., ZÜRICH
1880.
Gegründet.

Löwenstrasse 51. (4409)

Stehle & Gutknecht - Basel

Basler Zentralheizungs-Fabrik

empfiehlt sich zur Erstellung von Zentralheizungen aller Systeme.

4890