

**Zeitschrift:** Illustrierte schweizerische Handwerker-Zeitung : unabhängiges Geschäftsblatt der gesamten Meisterschaft aller Handwerke und Gewerbe

**Herausgeber:** Meisterschaft aller Handwerke und Gewerbe

**Band:** 29 (1913)

**Heft:** 9

**Rubrik:** Aus der Praxis - für die Praxis

### **Nutzungsbedingungen**

Die ETH-Bibliothek ist die Anbieterin der digitalisierten Zeitschriften auf E-Periodica. Sie besitzt keine Urheberrechte an den Zeitschriften und ist nicht verantwortlich für deren Inhalte. Die Rechte liegen in der Regel bei den Herausgebern beziehungsweise den externen Rechteinhabern. Das Veröffentlichen von Bildern in Print- und Online-Publikationen sowie auf Social Media-Kanälen oder Webseiten ist nur mit vorheriger Genehmigung der Rechteinhaber erlaubt. [Mehr erfahren](#)

### **Conditions d'utilisation**

L'ETH Library est le fournisseur des revues numérisées. Elle ne détient aucun droit d'auteur sur les revues et n'est pas responsable de leur contenu. En règle générale, les droits sont détenus par les éditeurs ou les détenteurs de droits externes. La reproduction d'images dans des publications imprimées ou en ligne ainsi que sur des canaux de médias sociaux ou des sites web n'est autorisée qu'avec l'accord préalable des détenteurs des droits. [En savoir plus](#)

### **Terms of use**

The ETH Library is the provider of the digitised journals. It does not own any copyrights to the journals and is not responsible for their content. The rights usually lie with the publishers or the external rights holders. Publishing images in print and online publications, as well as on social media channels or websites, is only permitted with the prior consent of the rights holders. [Find out more](#)

**Download PDF:** 10.01.2026

**ETH-Bibliothek Zürich, E-Periodica, <https://www.e-periodica.ch>**

um 500,000 Fr. auf 1 Million durch Ausgabe von weiteren 1000 Aktien zu nominell 500 Fr.

**Wünschelrute und Blitzgefahr.** Gebäude die sich auf Geländestufen befinden, wo sich zwei unterirdische Wasserläufe kreuzen, sind durch Blitzschlag besonders gefährdet. Solche Stellen aufzufinden, ist daher für die Anlage von Blitzableitern wichtig, und das sollte mit Hilfe der Wünschelrute möglich sein. Um das wunderthätige Haselstäbchen auch auf diese Fähigkeit zu prüfen, hat der deutsche Verband öffentlicher Feuerversicherungs-Anstalten als Thema „Wünschelrute und Blitzgefahr“ auf die Tagesordnung seiner in der ersten Hälfte des Juni in Kiel anberaumten Hauptversammlung gesetzt.

## Aus der Praxis. — Für die Praxis.

NB. Verkaufs-, Tausch- und Arbeitsgesuche werden unter diese Rubrik nicht aufgenommen; derartige Anzeigen gehören in den Inseratenteil des Blattes. — Fragen, welche „unter Chiffre“ erscheinen sollen, wolle man 20 St. in Marken (für Zusendung der Offerten) beilegen.

### Fragen.

**176 a.** Wer liefert eine Partie dörre Eschenbretter, 5 bis 10 cm dick und zu welchem Preise? **b.** Wer wäre Abgeber einer gebrauchten Radbüchsmaschine in noch gutem Zustande? Offerten an H. Ramseier, Wagner, Neufeldstrasse 27 F, Bern.

**177.** Wer liefert eich. Pfosten, 2 m lang, 18—20 cm dick, zirka 35 Stück, sowie Hälblinge, 1,50 m lang, tannen oder föhren, 8—10 cm Durchmesser, für zirka 65 m Erlenzäun, inkl. 65 m 30 cm breite Föhrenbretter, 30—36 mm dick und in Längen von 2 oder 4 m? Gefl. Offerten (auch über Einzellieferung), gegen bar, erbeten unter Chiffre B 177 an die Expd.

**178.** Wer hätte eine gebrauchte, noch gut erhaltene Verdichtungs- und Fräsvorrichtung, oder jede Maschine einzeln? Offerten an Franz Bösch in Flum.

**179.** Wer ist Abgeber eines Schwungrades, Durchmesser 1000—1200 mm, Bohrung zirka 100 mm? Gewicht 1000, 1200 bis 1300 Kg.? Gefl. Offerten an Düring, Werderstr. 31, Zürich 4.

**180.** Wer fabriziert in der Schweiz Maschinenschleifpapier? Offerten unter Chiffre R 180 an die Expd.

**181.** Wer hätte zirka 1—2 m<sup>3</sup> ganz trockene Buchenflechte von 90 mm Dicke abzugeben? Offerten mit Preisangabe unter Chiffre B 181 an die Expd.

**182.** Wer hätte gebrauchte, aber gut erhaltene, stärkere Reifbiegmaschine abzugeben; ferner eine Frictionspindelpresse mit 5000 Kg. Druckleistung, 700 lichte Öffnung zwischen den Säulen und mindestens 300 mm Stößelhub?

**183.** Welche Firma liefert Zinkzulagen an Wiederverkäufer? Offerten an Otto Maier, Leimofenfabrikation, Olten.

**184.** Wer liefert Guß- oder Eisenfüße für Gartenmobiliar? Offerten mit Preisangabe unter Chiffre H A 69 postlagernd Bären a. A.

**185.** Wer liefert Pumpen zur Wasserbeförderung auf 12 m Höhe und zu welchem Preis? Offerten unter Chiffre C 185 an die Expd.

**186.** Wer liefert billigt 15,800 m Dachlatten, 50/24 mm, und 8700 m Dachlatten, 65/30 mm, franco Villeneuve (Waadt)? Lieferfrist 8—14 Tage.

**187.** Wer liefert und verfertigt saubere Matriken und Stempel für zum pressen von Ornamenten in Schwarzblech? Offerten unter Chiffre L 187 an die Expd.

**188.** Wer hätte einen 25 HP Drehstrom-Motor, 250 Volt, billig abzugeben? Offerten unter Chiffre S 188 an die Expd.

**189.** Welches ist die billigste Bezugsquelle für Glas- oder Terrazzoplatten, oder ein anderes geeignetes Material für die innere Auskleidung von Eiskästen? Offerten unter Chiffre N 189 an die Expd.

**190.** Wer liefert schwarze und galvanisierte Wasserleitungsröhren, waggonweise oder en detail? Offerten unter Chiffre S 190 an die Expd.

**191.** Wer hätte eine zirka 2 m lange Leitspindeldrehbank, noch in gutem Zustand, billig abzugeben? Offerten unter Chiffre B 191 an die Expd.

**192.** Würde ein Leser dieses Blattes Auskunft geben über Erzeugung und Reinigung von Holzgas? Offerten unter Chiffre J 192 an die Expd.

**193 a.** Wer hätte eine Partie guterhaltene Werkstattefenster, zirka 1,20×2 m groß, abzugeben? **b.** Wer würde die Abänderung einer 20 HP Francis Niederdruck-Wasserturbine für geringes Wasserkquantum übernehmen? Offerten unter Chiffre K U 753 postulant Zug.

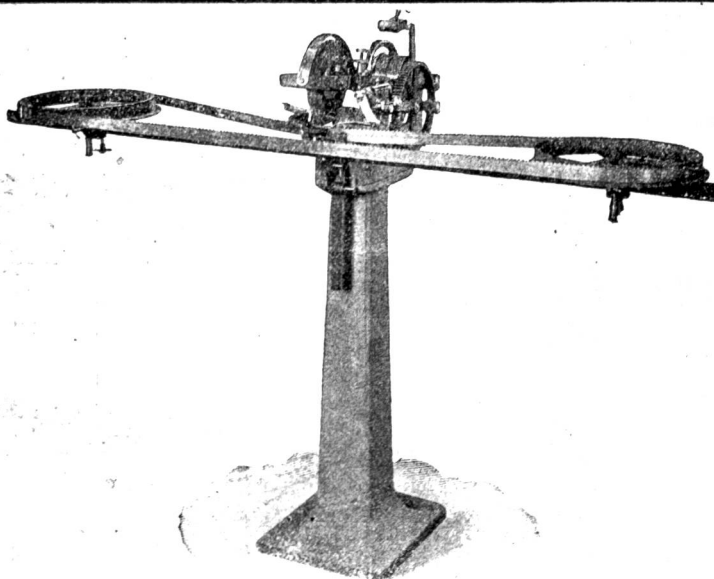
**194 a.** Wer liefert Maschinen zur Fabrikation von gew. Fensterfischbändern mit Angaben über Kraftbedarf und Mindestleistung per Tag? **b.** Wer liefert Maschinen zur Erstellung von Rollenketten, wie solche an Fahrrädern verwendet werden, mit gleichen Angaben wie in Frage a? **c.** Welche Firma liefert die nötigen Werkzeuge zum Einprägen der Firma in Metallschilder? **d.** Welches ist die solideste und billigste sturmsichere Bedachungsart (für ziemlich schwache Dachkonstruktion), die wenn möglich von Nichtfachmann angebracht werden könnte? Offerten unter Chiffre H 194 an die Expd.

**195.** Welche leistungsfähige mech. Holzdreherei liefert billigt sogen. Drahtrollen, 300 mm äußerer Durchmesser und 100 mm zwischen den Borden, zum Aufwickeln von Drähten? Stützen zur Verfügung.

**196.** Welcher Siebfabrikant verfertigt Siebe aus Rosthaar, Vorbruchstäbe für Käseereien und zu welchem Preise für Wiederverkäufer? Offerten unter Chiffre S 196 an die Expd.

**197.** Wer liefert ofengekämpfte Buchenstäbe, astrein, gerad laufend, 320×30×30 mm bei Abnahme von 10,000 Stück? Gefl. Offerten mit Muster an Arnold & Cie., Säge und Hobelwerk, Bürglen (Uri).

**198.** Wer hätte eine gebrauchte, aber noch gut erhaltene Gatterfäße abzugeben? Offerten mit Preisangabe unter Chiffre W 198 an die Expd.



**Automatische Bandsägeschärf-  
maschinen u. Kreissägeschärf-  
maschinen, sowie sämtl. Arten von  
Schmirgelschleifmaschinen.** ☐☐

Verlangen Sie KATALOGE durch

**W. Wolf, Ingr.**  
Brandschenkestr. 7, **Zürich I**

## Kanderner Feuerfeste Steine u. Erde

der Tonwerke Kandern 3314 a  
(Generalvertretung für die Schweiz.)

### VULKAN-ZEMENT

hochfeuerfest, ca. 1600—1800° (Segerkegel 32—35).

### Glasierte Wand-Platten Spaltviertel und Backsteine

**KOCH & C<sup>ie</sup>** vormals E. Baumberger & Koch  
Asphalt- und Zementgeschäft, BASEL.

### Antworten.

Auf Frage 140. Wascherde für Wiederverkäufer und Installationsgeschäfte, sowie Waschröge und Badöfen liefert vorteilhaft unter Garantie (kein Ueberfieden über Hasen und Herd): J. Wegmann, Kupferschmied, Olten.

Auf Frage 154. Wenden Sie sich an U. Ammann, Maschinenfabrik, Langenthal, der Knochenmühlen seit einer Reihe von Jahren in bestbewährter Ausführung liefert und instande ist, Sie auch bezüglich Preis vorteilhaft zu stellen.

Auf Frage 154. Für die Lieferung fragl. Maschinen zur Bereitung von rohem Knochenmehl empfehlen sich angelegentlich: Ernst & Cie., Maschinenfabrik, Mühlheim (Thurgau).

Auf Frage 160. Feilenhefte zum Wiederverkauf liefert in verschiedenen Größen: Hub. Brägger, mech. Holzdreherei, Wattwil.

Auf Frage 160. C. Varrett in Baar, Stielwarenfabrik, fabriziert und liefert für Wiederverkäufer Feilenhefte äußerst billig.

Auf Frage 160. Feilenhefte jeder Art liefern billigst und wünschen mit Fragesteller in Verbindung zu treten: W. Mesen & Sohn, mech. Drechserei, Murten.

Auf Frage 160. Feilenhefte liefert zu billigsten Preisen G. Kölliker, Drechserei, Hochwald (Solothurn).

Auf Frage 160. Feilenhefte liefert en gros P. Simmler, Drechserei, Renan (Bern Jura).

Auf Frage 161. Maschinen zur Herstellung von Feilen-Stemmenhefte, sowie Spulen und Stielkopiermaschinen liefern wir zu günstigen Bedingungen und ersuchen Sie um gefl. Adressen-angabe: Holzschreier & Hegi, Zürich III, Manessestr. 190/192.

Auf Frage 162. Gewünschte Zementdielen liefert Ihnen in beliebiger Dicke mit Nut und Feder versehen die Firma Merz & Cie., Zürich 8.

Auf Frage 162. Zementdielen aller Art und in jeder Dimension liefert als Spezialität zu billigsten Preisen die Basler Sandsteinfabrik in Pratteln.

Auf Frage 167. Holzklöbli, 15 cm hoch, roh und imprägniert, erhalten Sie billigst bei Gebr. Hüni & Cie., Zürich 4. Wir bitten Sie um gefl. Adressenangabe, damit wir Ihnen mit Offerte dienen können.

Auf Frage 167. Holzklöbli für Bodenbelag beziehen Sie vorteilhaft, roh und in Karbolium getränkt, von Jb. Meierhofer, Sägerei und Holzhandlung in Weiach.

Auf Frage 167. Kann Ihnen tannene cyanisierte oder kreosotierte Pflasterklöb, 10 oder 15 cm hoch, billigst liefern; eventuell eichene Pflasterklöb, 8 oder 10 cm hoch, „Ristholz“, zu günstigen Preisen. Wünsche mit Ihnen in Korrespondenz zu treten. Maurice Schmidt, Hochdorf (Luzern).

Auf Frage 167. Wenden Sie sich an das Sägewerk Lothenbach bei Balchwil. Dasselbe wird Ihnen mit Offerte dienen.

Auf Frage 167. Wir können Ihnen die benötigten Holzklöbli sehr vorteilhaft liefern und bitten um gefl. Aufgabe Ihrer Adresse. Zruswerke Dufingen (Württ.).

Auf Frage 171. Selbsttätige Anstreichmaschinen, sowie wetterfeste Wasserfarbe liefert das Int. Technische Bureau Basel, Markstrasse 5.

Auf Frage 171. Rapid-Weißelmaschinen liefert für den Wiederverkauf der Generalvertreter H. Corrodi-Hanhart, Zürich I, Obmannamtsgasse 15.

Auf Frage 172. Wünsche mit Fragesteller betreffs Lieferung von T. Eisen in Verbindung zu treten. G. Bucheli-Hürlimann, Sägerei, Goldau.

## Submissions-Anzeiger.

Der Nachdruck dieser vollständigsten Zusammenstellung aller in der Schweiz publizierten Submissionen ist untersagt. Die Redaktion

**Zürich.** Gem. Fällanden. Erstellung einer Hydrantenanlage und eines Feuerwehrepoth in der Benglen, sowie die gesamte Ausrüstung des Hydrantenkorps Benglen. Auskündigung auf der Gemeinderatskanzlei. Eingaben mit der Aufschrift „Hydrantenanlage Benglen“ bis 31. Mai an den Gemeinderat.

**Zürich.** Kirchenpflege Goshau. Umdecken des Kirchendaches und Anstreichen der Kannel und Abfluhröhre. Offerten bis 16. Juni an den Präsidenten, A. Furrer, Langfuhr. Auskündigung dafelbst.

**Zürich.** Schulgem. Egg. Primarschulhaus-Renovierung und Gartengeländer. Maurer-, Zimmer-, Schlosser- und Malerarbeit. Pläne zc. beim Präsidenten, Emil Pfister in der Langwies. Eingaben bis 5. Juni an den Präsidenten.

**Thurgau.** Schulgem. Salenstein. Lieferung von 16 Stück neuen, vierstigen Schulbänken für die Oberschule. Offerten mit Preisangabe, System- und Holzbeschreibung zc. bis 5. Juni an das Schulpräsidium.

**Eidgenossenschaft.** Erweiterungsbauten der eidg. Technischen Hochschule in Zürich. Naturwissenschaftliches Institut: Zimmer-, Spengler-, Dachdecker-, Verputz- und Gipserarbeiten, Eisenkonstruktion für die Glasabdeckung des Lichthofes. — Land- und forstwirtschaftliches Institut: Spengler-, Asphaltierungs-, Verputz- und Gipserarbeiten. Pläne zc. je nachm. 2—5 Uhr beim Architekten, Prof. Dr. G. Gull, Rämistr. 85, Zürich. Offerten mit Aufschrift „Angebot für Bauarbeiten für die Eidgen. Technische Hochschule“ bis 30. Mai an die Direktion der eidgen. Bauten in Bern.

**Eidgenossenschaft.** Zimmer-, Spengler- u. Dachdeckerarbeiten zum Telephongebäude an der Döttingerstrasse in Zürich. Pläne zc. bei der eidgen. Bauinspektion in Zürich, Clausiusstrasse 37. Offerten mit der Aufschrift „Angebot für Telephongebäude“ bis 9. Juni an die Direktion der eidg. Bauten in Bern.

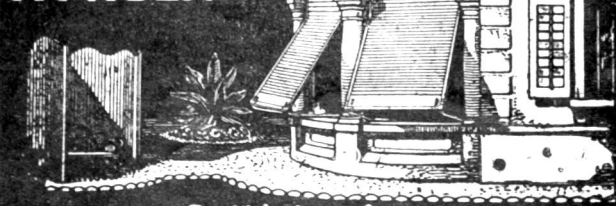
**Schweiz. Bundesbahnen, Kreis II.** Wasserturm im neuen Lokomotivdepot auf der Albmatte in Bern. Unterbau, Reservoir aus Eisenblech von 300 m<sup>3</sup> Inhalt, einschließlich Vorwärmer und die dazu gehörigen Rohrleitungen, Leitungsnetze für die Wasser- Zu- und Ableitungen. Pläne zc. beim bauleitenden Ingenieur für den Bahnhofumbau Bern (Laupenstrasse 12). Offerten mit der Aufschrift „Wasserturm Bern“ bis 9. Juni an die Kreisdirektion II in Basel.

**Zürich.** Hochbauinspektorat der Stadt Zürich. Malerarbeiten in den Gängen, Treppenhäusern und Aborten im Stadthaus am Stadthausquai, Zürich I. Bedingungen zc. im Bureau 6, Zorgasse Nr. 8, je vorm. zwischen 11—12 Uhr. Angebote mit Aufschrift „Malerarbeiten im Stadthaus“ bis 31. Mai, abends 4 Uhr, an den Bauvorstand I, Stadthaus 3. Stock.

**Zürich.** Schulhaus und Turnhalle im Letten in Zürich 6, Wipfingen. Lieferung und Ausführung der Heizungsanlagen. Pläne zc. bei Gebr. Bräm, Archt., Thalacker 24, Zürich. Offerten mit der Aufschrift „Schulhaus Letten, Heizungsanlage“ bis 14. Juni an den Bauvorstand I, Stadtrat Dr. Klöti, Stadthaus.

**Zürich.** Schulhäuser Raat, Windlach und Stadel. 2 buchene Riemenböden, 35 neue Schulbänke (Modell nach Mobiliar im Schulhaus Stadel), neue Treppe im Primarschulhaus Stadel und größere Reparaturen gleicher Art im Sekundarschulhaus. Offerten bis 1. Juni an den Präsidenten der Primarschulpflege, J. Briner in Stadel.

**WILH.  
BAUMANN  
HORGEN**



**Rolläden. Rolljalousien.  
Jalousieläden. Rollschutzwände**

Gegründet  
1860