

Zeitschrift: Illustrierte schweizerische Handwerker-Zeitung : unabhängiges Geschäftsblatt der gesamten Meisterschaft aller Handwerke und Gewerbe

Herausgeber: Meisterschaft aller Handwerke und Gewerbe

Band: 29 (1913)

Heft: 5

Artikel: Der Gerüstträger "Herkules"

Autor: [s.n.]

DOI: <https://doi.org/10.5169/seals-576503>

Nutzungsbedingungen

Die ETH-Bibliothek ist die Anbieterin der digitalisierten Zeitschriften auf E-Periodica. Sie besitzt keine Urheberrechte an den Zeitschriften und ist nicht verantwortlich für deren Inhalte. Die Rechte liegen in der Regel bei den Herausgebern beziehungsweise den externen Rechteinhabern. Das Veröffentlichen von Bildern in Print- und Online-Publikationen sowie auf Social Media-Kanälen oder Webseiten ist nur mit vorheriger Genehmigung der Rechteinhaber erlaubt. [Mehr erfahren](#)

Conditions d'utilisation

L'ETH Library est le fournisseur des revues numérisées. Elle ne détient aucun droit d'auteur sur les revues et n'est pas responsable de leur contenu. En règle générale, les droits sont détenus par les éditeurs ou les détenteurs de droits externes. La reproduction d'images dans des publications imprimées ou en ligne ainsi que sur des canaux de médias sociaux ou des sites web n'est autorisée qu'avec l'accord préalable des détenteurs des droits. [En savoir plus](#)

Terms of use

The ETH Library is the provider of the digitised journals. It does not own any copyrights to the journals and is not responsible for their content. The rights usually lie with the publishers or the external rights holders. Publishing images in print and online publications, as well as on social media channels or websites, is only permitted with the prior consent of the rights holders. [Find out more](#)

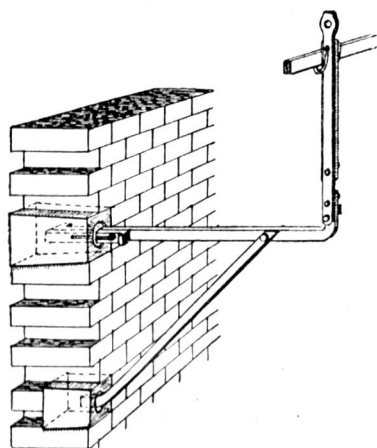
Download PDF: 16.01.2026

ETH-Bibliothek Zürich, E-Periodica, <https://www.e-periodica.ch>

nach Abzug des ihm zustehenden Wiederverkaufsrabattes bedeutend geringer.

Ofen a hat einen Nutzeffekt von nicht unter 90 % liegend, Ofen b einen solchen von 65 %. Es werden nun in der betreffenden Haushaltung pro Woche 4 Vollbäder à 200 l genommen, was pro Jahr $4 \times 52 \times 200 = 42000$ l Wasser in einer mittleren Temperatur von 35°C ausmacht. Es ergibt dies eine Wärmeproduktion von 1050 000 W. E. wozu erforderlich sind:

1. bei einem Nutzeffekt des Apparates von 90 % 235 m³ Gas
2. " " " " " " 65 % 325 " "
oder ein Mehraufwand von 90 m³ Gas. Bei einem Gaspreis von 20 Gls. für den Kubikmeter Gas ist die Differenz von Fr. 20.—, welche beim Ankauf erspart wurde beinahe in einem Jahr schon aufgezehrt, vielleicht aber auch schon längst überschritten, wenn man berücksichtigt, daß das Wasser oft wärmer als 35°C gewünscht



wird, wodurch die gesamte Wärmemenge bedeutend vergrößert wird.

Es ist aber auch über allen Zweifel erhaben, daß ein Badeofen, bei welchem der Fabrikant auf einen guten Nutzeffekt sieht, vollwertiger ist und daß derselbe Fabrikant auch eine bessere Ware entsprechend der ihm geleisteten Zahlung liefern kann. Der Installateur sollte daher auch es als eine Pflicht halten, beim Verkauf von diesen Apparaten aufklärend zu wirken, denn er wird sich durch Lieferung von erstklassigen Apparaten nur den Dank seiner Kundschaft erwerben und dadurch sein Geschäft in jeder Hinsicht heben.

A. R.

Der Gerüstträger „Herkules“.

(Korr.)

Der Gerüstträger „Herkules“ ist eine zur Bildung eines Gerüstes dienende Einrichtung, welcher einen im Gebrauch wagrechten oberen Trägereil und einen mit diesem verbundenen, als Strebe dienenden unteren Trägereil aufweist.

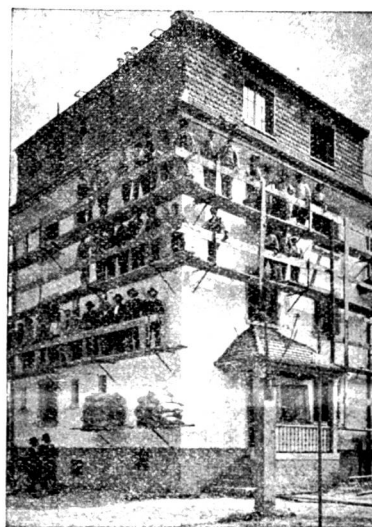
Bei dieser Einrichtung ist am oberen Träger eine Tasche längs verschiebbar gelagert, welche dazu bestimmt ist, nach Einstecken der freien Enden der Trägereile in Ausnehmungen der Mauer, an welche das Gerüst angebracht werden soll, ebenfalls in die zum oberen Trägereil gehörige Ausnehmung eingeschoben zu werden, um dadurch den oberen Trägereil, bzw. den Gerüstträger in der Mauer zu halten. Zum Halten des Trägers in

der Mauer dienen zwei Steine (bei bestehenden Häusern werden dieselben durch einfache ausgespitzte Vertiefungen ersetzt).

Beim oberen Stein ist die Ausnehmung ca. 15 cm tief mit einseitiger Nase. Der Träger wird nun eingestoßen und mittels der seitlichen Schließe auf die rechte Seite gedrängt, damit die Vertiefung des Auslegers in die Nase hineingreift und eine Verschiebung somit total ausgeschlossen ist.

Beim unteren Stein dient die Vertiefung lediglich nur zur Aufnahme der Strebe.

Wenn der Träger nicht mehr gebraucht wird, werden in die Aussparungen an der Fassade Zement- oder Steindeckel oder dergleichen eingepaßt, welche jedem Verputz oder irgend welcher Verkleidung mit Leichtigkeit nachgemacht werden kann. Die Konstruktion des Trägers selbst ist sehr einfach und kann bei allzu starker Schädigung jeder Teil des Trägers durch neue Stücke ersetzt werden.



Die Anschaffung des Trägers und seiner Garnituren ist sehr gering. Bei Neubauten können die Steine sofort angemauert, oder durch später auszuspicende Vertiefungen mit ganz minimalen Kosten ausgeführt werden.

Jedem Maurer wird die ganze Vorrichtung höchst einfach sein und kann durch ihn am Gerüst in ein paar Minuten montiert sein.

Nähere Auskunft erteilen bereitwilligst H. Gatt-Haller, Baumeister, Zürich 3, oder Robert Aebi & Cie., Zürich 1.

Erneuerung der bestehenden Zollltarife und Handelsverträge.

Der Schweizer. Gewerbeverein sendet nachfolgendes Kreisschreiben an die Berufsverbände, welche dem Schweiz. Gewerbeverein als Sektion angehören: „Im Jahre 1917 hat die Erneuerung der bestehenden Zollltarife und Handelsverträge zu erfolgen. Auf welchen Zeitpunkt die Behörden die Wünsche der Interessenten einfordern oder entgegennehmen werden, kann dormalen noch nicht gesagt werden; jedenfalls aber muß es geraume Zeit vor dem genannten Termin sein. Um zu gegebener Zeit die Interessen der Gewerbe gebührend wahren zu können, fordern wir schon heute auf, im Laufe dieses Jahres mit den Vorarbeiten zu beginnen. Als Fingerzeig, in welcher Richtung diese Vorarbeiten zu erfolgen haben, machen wir einige Punkte namhaft: