

**Zeitschrift:** Illustrierte schweizerische Handwerker-Zeitung : unabhängiges Geschäftsblatt der gesamten Meisterschaft aller Handwerke und Gewerbe

**Herausgeber:** Meisterschaft aller Handwerke und Gewerbe

**Band:** 28 (1912)

**Heft:** 45

**Rubrik:** Aus der Praxis - für die Praxis

### **Nutzungsbedingungen**

Die ETH-Bibliothek ist die Anbieterin der digitalisierten Zeitschriften auf E-Periodica. Sie besitzt keine Urheberrechte an den Zeitschriften und ist nicht verantwortlich für deren Inhalte. Die Rechte liegen in der Regel bei den Herausgebern beziehungsweise den externen Rechteinhabern. Das Veröffentlichen von Bildern in Print- und Online-Publikationen sowie auf Social Media-Kanälen oder Webseiten ist nur mit vorheriger Genehmigung der Rechteinhaber erlaubt. [Mehr erfahren](#)

### **Conditions d'utilisation**

L'ETH Library est le fournisseur des revues numérisées. Elle ne détient aucun droit d'auteur sur les revues et n'est pas responsable de leur contenu. En règle générale, les droits sont détenus par les éditeurs ou les détenteurs de droits externes. La reproduction d'images dans des publications imprimées ou en ligne ainsi que sur des canaux de médias sociaux ou des sites web n'est autorisée qu'avec l'accord préalable des détenteurs des droits. [En savoir plus](#)

### **Terms of use**

The ETH Library is the provider of the digitised journals. It does not own any copyrights to the journals and is not responsible for their content. The rights usually lie with the publishers or the external rights holders. Publishing images in print and online publications, as well as on social media channels or websites, is only permitted with the prior consent of the rights holders. [Find out more](#)

**Download PDF:** 16.01.2026

**ETH-Bibliothek Zürich, E-Periodica, <https://www.e-periodica.ch>**

schaften nicht wenig bedeutet. Eine Anzahl Teilnehmer enthielt sich der Stimmabgabe.

Die Sektion Aarau des Freien Arbeiterbundes zählt nun rund 40 Mitglieder; die Malergruppe hat bereits einen günstigen Arbeitsvertrag mit dem Malermeisterverein abgeschlossen, der geeignet ist, für die Saison 1913 friedliches Zusammenarbeiten zu sichern. („Bund“.)

## Ausstellungswesen.

**Moderne Ladeneinbauten in alte Häuser.** Die Rheinische Bauberatungsstelle in Düsseldorf plant in Verbindung mit dem Rheinischen Verein für Denkmalpflege und Heimatschutz eine Ausstellung von Entwürfen und Zeichnungen sowie Photographien, welche moderne Ladeneinbauten in alte Häuser darstellen. Die Ausstellung soll nicht nur eine Anregung für Architekten, sondern vor allem für die Kaufmannschaft sein, und zeigen, wie es möglich ist, moderne Läden in alte Häuser einzubauen, ohne daß dadurch der kunstgeschichtliche Wert der Häuser beeinträchtigt wird. Einige Architektenvereine haben bereits ihre Mitwirkung zugesagt. Die Ausstellung ist als Wanderausstellung gedacht und soll außer in Düsseldorf noch in den Städten Trier, Köln und Koblenz gezeigt werden. Der Rheinische Verein für Denkmalpflege und Heimatschutz beabsichtigt, in einer Flugchrift die interessantesten Beispiele solcher Einbauten zu veröffentlichen. Die Zusammenstellung der Ausstellung liegt in den Händen des architektonischen Leiters der Rheinischen Bauberatungsstelle, Regierungsbaumeister Stahl.

**„Büro und Geschäftshaus“.** Anders als die Bürofachausstellung, die in jährlicher Wiederkehr die Städte Berlin und Frankfurt a. M. veranstalteten, wird sich die im Juni und Juli heurigen Jahres in München stattfindende Ausstellung „Büro und Geschäftshaus“ präsentieren. Es wird hier keine Büro-Ausstattungs-Musterkollektion zu finden sein, sondern die Münchner Veranstaltung wendet sich an die weiteste Öffentlichkeit. Büro der verschiedensten Zweckbestimmung wird man in einer bis ins kleinste Detail vollendeten Ausstattung antreffen, daneben natürlich auch in Sonderausstellungen alle jene erstaunlich verfeinerten Büromaschinen, die dem Büroarbeiter physische und intellektuelle Energien sparen helfen. Daß alles, was die Papierbranche in das Büro zu liefern hat, reichlich vertreten sein wird, ist selbstverständlich. Indessen soll darüber hinaus ein Ueberblick über die ganze Welt des Kaufmanns in ihren Bekundungen und Erscheinungsformen gegeben werden. Kaufmännisches Bildungswesen, kaufmännische Arbeitsmethoden, die geschäftliche Hygiene, Vereinswesen, soziale Fürsorge, Reklamewesen im kaufmännischen Betrieb, schließlich in einer historischen Abteilung eine Art Entwicklungsgeschichte der kaufmännischen Arbeitsstätten und ihrer Ausstattung runden sich zu einem Bild, das einen wichtigen Ausschnitt aus unserer zeitgenössischen Kultur darstellt. Hervorragende Münchner Künstler, die im Ausstellungsweisen praktisch erprobt sind, haben dem Unternehmen ihre Mitarbeit zugesagt. Für die Ausstellung „Büro und Geschäftshaus“ sind die Halle I und II der Prinz-Ludwig-Hallen auf der Theresienhöhe reserviert.

## Arbeiterbewegungen.

**Streik der Zimmerleute in Bern.** Die Polizeidirektion hat dem Regierungsrat einen ausführlichen Bericht über den Streik der Zimmerleute, welche bei den Landesausstellungsarbeiten tätig sind, erstattet. Das

Einigungsamt wurde ersucht, die nötigen Schritte zu tun, um den Streik gütlich beizulegen. Der Regierungsrat wird den Ausgang dieser Berufung abwarten, und dann eventuell noch selbst den Versuch machen, eine Einigung herbeizuführen.

## Verschiedenes.

† **Hans Belart, Malermeister in Brugg (Aargau)** starb am 2. Februar im Alter von 65 Jahren. Er war ein tüchtiger Fachmann und wer den Berewigten kannte, wird ihm ein treues Andenken bewahren.

### Gewerbelehrerkurs am Technikum Winterthur.

Am Technikum des Kantons Zürich in Winterthur wird mit Zustimmung des schweiz. Industriesdepartements und unter Vorbehalt genügender Anmeldungen ein Kurs zur Heranbildung von Gewerbeschullehrern abgehalten.

Zugelassen werden in erster Linie Inhaber eines schweiz. Primar- oder Sekundarlehrerpatentes, ausnahmsweise auch Bau- oder Maschinentechner mit dem Fähigkeitszeugnis einer technischen Mittelschule namentlich dann, wenn sie bereits an Gewerbeschulen tätig sind.

Dauer des Kurses 2 Semester, Kursbeginn 23. April 1913. — Prograume versteht und Anmeldungen nebst Altersausweis, Zeugnissen und allfälligen Empfehlungen der nächstvorgesehenen Behörde nimmt bis Ende Februar 1913 die Direktion des Technikums Winterthur entgegen.

**Das neue Baugesetz für die Stadt Luzern** ist am 27. Januar vom Großen Rat einstimmig angenommen worden.

**Brandchronik.** Das alte städtische Sägewerk in Singen (Großh. Baden) ist abgebrannt.

**Eine Haus- und Grundeigentümergebung der Stadt Winterthur** beschloß nach Anhörung eines Referates von Dr. Zoller, Zürich, über die genossenschaftliche Hypothekenbeschaffung die Gründung eines eigenen Vereins zur bessern Wahrung ihrer Interessen.

### Die Gründung einer Genossenschaft der Haus- und Grundbesitzer der Stadt Luzern

wird angestrebt, wie solche bereits in Basel, Zürich usw. bestehen und mit bestem Erfolg für ihre Mitglieder arbeiten. Ihre Ziele sind nebst Wahrung aller Interessen, u. a. auch Führung eines Schwarzbuches über nicht empfehlenswerte Mieter und Stellungnahme gegenüber einschlägigen Gesetzen und Verordnungen.

**Die Schaffung einer Gewerbeschule in Bellinzona** wird vom Gewerbeschulverein (Unione operaia educativa) Bellinzona angeregt. Der Vorschlag wird von den städtischen Behörden studiert werden.

## Aus der Praxis. — Für die Praxis.

NB. Verkauf-, Tausch- und Arbeitsgesuche werden unter diese Rubrik nicht aufgenommen; derartige Anzeigen gehören in den Inseratenteil des Blattes. — Fragen, welche „unter Chiffre“ erscheinen sollen, wolle man 20 St. in Marken (für Zusendung der Offerten) beilegen.

### Fragen.

**1420.** Wer hätte 2 ältere, jedoch noch gut erhaltene Handspindelpressen von 70 und 75–80 mm Spindeldurchmesser billig abzugeben? Offerten unter Chiffre Z 1420 an die Exped.

**1421.** Wer hat einen gut erhaltenen Flaschenzug von 2000 bis 3000 Kilo Tragkraft abzugeben? Offerten unter Chiffre P B 1421 an die Exped.

**1422.** Wer hätte eine gebrauchte, aber gut erhaltene Drehbank mit 3 m Spitzenweite abzugeben?

**1423.** Welche Maschinenfabrik liefert Maschinen für ovale Stiel zu drehen? Offerten unter Chiffre B 1423 an die Exped.

**1424 a.** Wer hätte eine gebrauchte, jedoch gut erhaltene Bandsäge mit 700 mm Rollendurchmesser billig abzugeben?  
**b.** Wer liefert Drehbank-Garnituren, neu oder gebraucht, aber

gut erhalten? Offerten mit Preisangabe an Otto Schär, Wagner, Walterswil (Bern).

**1425.** Wer ist im Falle, eine gebrauchte, ganz gut erhaltene, 4seitige starke Hobelmaschine abzugeben? Offerten unter Chiffre B 1425 an die Exped.

**1426.** Könnte mir jemand mitteilen, wie man Eisen im Öl schwarz brennen kann, ob hierzu spezielle Ofen nötig sind und wer solche liefern würde? Für gut. Auskunft wäre sehr dankbar; E. Leibundgut, Grünen b. Sumiswald.

**1427.** Welche Firma liefert Flaschen und Seile für Flaschenzüge? Gefl. Offerten mit Preisangabe an Gottfr. Reber, Dachdeckermeister, in Mett b. Biel.

**1428.** Wer liefert einen gebrauchten stehenden Benzinmotor, 6 PS?

**1429.** Wer liefert passende Schränke für Präsenblätter von 2—4 mm Blattstärke? Offerten unter Chiffre J Z 1429 an die Exped.

**1430.** Welche Sägerei könnte sofort ca. 200 Stück saubere, astfreie, feinjährige, tannene Rechenstiele, 2,40 m lang, 28 mm dick, liefern? Offerten mit Preisangabe unter Chiffre F J 1430 an die Exped.

**1431.** Wer liefert Economiser? Preisofferten unter Chiffre Z 1431 an die Exped.

**1432.** Wer erstellt Formen für Gipsdielenfabrikation? Offerten unter Chiffre Z 1432 an die Exped.

**1433.** Wer hätte eine gebrauchte, guterhaltene Hobelmaschine (für Gussplatten) abzugeben? 1 m Breite und zirka 2 m Hobellänge. Offerten unter Chiffre F 1433 an die Exped.

**1434.** Welche Holzwarenfabrik liefert Haushaltsartikel zum Wiederverkauf? Offerten mit Katalog an A. Bannwart, Holzwarenhandlung, Walzenhausen.

**1435.** Wer hätte zwei gußeiserne, gebrauchte Riemenscheiben, 350×80—100×30 mm, abzugeben? Preisofferten unter Chiffre H B 1435 an die Exped.

**1436 a.** Wer liefert für Wiederverkäufer gebogene Schaufelstiele für Rießschaufeln und gebogene Schöpfschaufeln aller Art? **b.** Wer liefert Präser für Hirnartholz für Zapfen von 8 mm Dicke und 4—5 cm Länge? Dicke des Holzstückes 33 mm. Diese Präser sollen an einer Rehlmaschine angebracht werden können. Wer übernimmt Garantie für exakte, saubere Arbeit?

**1437.** Wer liefert unter Garantie Schleifmaschinen zum Schleifen von Bickelstielen?

**1438.** Wer gibt kurzgefasste Anleitung über Elektroinstallation? Offerten unter Chiffre B 1438 an die Exped.

**1439.** Wer hätte ein wenig gebrauchtes Auto billig abzugeben? Offerten unter Chiffre M 1439 an die Exped.

**1440.** Wer in der Schweiz besorgt gut die Reparatur von elektrischen Bohrmaschinen?

**1441.** Wer hätte zirka 10—12 m gebrauchte, gut erhaltene gußeiserne Muffenröhren, 10 cm Lichtweite, abzugeben? Offerten mit Preisangabe unter Chiffre K 1441 an die Exped.

**1442.** Welche leistungsfähige Sägerei und Hobelwerk übernimmt die sofortige Lieferung folgender Hobelwaren: 6000 m stumpf gearbeitete Blindfriese für Läger, 8×1 cm, ferner 3000 m dito 11×1 cm, ferner 1500 m dito 10×1 cm, 1200 m Hohlfehlen, 1000 m Fußlambris und 1000 m einfache Sockel? Bezügl. Offerten an Schreiner-Gesellschaft vom Seebezirk und Gaster in Rapperswil.

**1443.** Wer liefert sofort je 3—5 Blöcke saubere, ganz dünne Lindenbretter von 36, 40, 45 mm und Birnbaum Bretter von 45 und 50 mm Stärke? Offerten an Vogt & Schaad, Maschinenfabrik in Uzwil (St. Gallen).

**1444 a.** Wo kann man Motoren-Magnete reinigen, event. neu wickeln lassen? **b.** Was ist an einem Benzinmotor zu ändern, um denselben mit Petrol laufen lassen zu können?

**1445.** Wer ist Lieferant von größeren Posten Buchenbrettli, 15 mm dick, 80 mm breit und 240 mm lang, ast- und rissfrei und trocken? Gefl. Offerten unter Chiffre Sch 1445 an die Exped.

**1446.** Benötige einige 100 Stück Honigbüchsen von 2 1/2, 5 und 10 Kilo Inhalt. Welche Firma liefert solche und zu welchem Preise? Gefl. Offerten an J. Treichler-Leuthold, Töfl b. Winterthur.

**1447.** Wer hätte je einen gut erhaltenen Petrol- oder Benzinmotor von 4—6 und 15 PS billig abzugeben? Offerten mit Angabe des Preises und Fabrikates unter Chiffre P 1447 an die Exped.

**1448.** Wer ist Lieferant von nußbaum. Brettchen, 12/75 mm und 15/85 mm, roh zugeschnitten? Länge beliebig. Offerten an Martin Keller, Drechsler, Weinfelden.

**1449.** Wer hätte zirka 30 m Rollbahngelise zum Einlegen in Zementbeton mit dazu gehörigem Rollwagen für Verbindungsgelise in Lagerräume, wenig gebraucht oder neu, abzugeben? Offerten unter Chiffre B 1449 an die Exped.

**1450.** Wer liefert Ristenbretter, 10—15 mm stark? Offerten mit Preisangabe unter Chiffre W 1450 an die Exped.

**1451.** Wer hätte billig abzugeben 1 Gatterwelle, 120 mm stark, mindestens 184 cm lang? Offerten an Haefliger-Deschger, Sägerei, Eien b. Klingnau.

**1452.** Wer hätte einen gebrauchten, aber in gutem Zustande befindlichen und leistungsfähigen Spaltgatter zu verkaufen? Event. Spaltbandsäge? Offerten mit Angabe des Preises und des Fabrikanten unter Chiffre L 1452 an die Exped.

**1453 a.** Wer hätte eine gebrauchte oder neue Turbine, passend zu 2 m Gefälle und 500 Sekundenliter Wasser, abzugeben? **b.** Wer hätte gebrauchte oder neue Hochdruckröhren, 60—80 mm Lichtweite, zirka 500 m, abzugeben? Offerten unter Chiffre R 1453 an die Exped.

**1454.** Welche Kalkfabrik in der Schweiz liefert gebrannten, ungelöschten, fein gemahlten Kalk?

## Kanderner

# Feuerfeste Steine u. Erde

der Tonwerke Kandern

3314 a

(Generalvertretung für die Schweiz.)

**VULKAN-ZEMENT**

hochfeuerfest, ca. 1600—1800° (Segerkegel 32—35).

**Glasierte Wand-Platten**  
**Spaltviertel und Backsteine**

**KOCH & C<sup>ie</sup>** vormals **E. Baumberger & Koch**  
Asphalt- und Zementgeschäft, **BASEL.**

## Antworten.

Auf Frage **1367.** Die mech. Modellschreinerei Heinr. Keller in Rempten (Zürich) fertigt solche Modelle an.

Auf Frage **1375.** Holzspalt-Maschinen, sowie Bandsägen zum Spalten und Schneiden von Brennholz liefern Rud. Brenner & Cie. in Basel. Eine gebrauchte Holzspaltmaschine haben wir zurzeit nicht anubieten, dagegen eine Bandsäge, welche sich außerordentlich gut zu dem von Ihnen gewünschten Zwecke eignen würde. Stellen Sie eine direkte Anfrage.

Auf Frage **1376.** Leimkessel in Kupfer für jeden gewünschten Inhalt liefern sehr preiswert in solider Ausführung: Rud. Brenner & Cie., Basel.

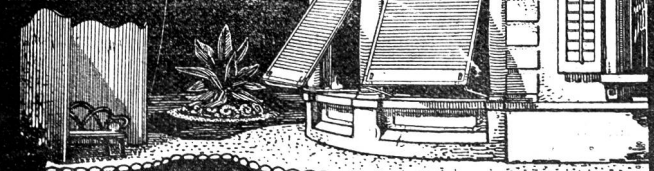
Auf Frage **1377 a.** Zündrohre in verschiedener Ausführung kann Ihnen vorteilhaft liefern und empfiehlt sich zugleich für das Umändern Ihres Benzinmotors auf Magnetzündung: F. A. Gwerder, Maschinenhandlung, Seewen.

Auf Frage **1378 a** und **b.** Wir liefern solche Maschinen für die Ristenfabrikation in bestbewährter, leistungsfähiger Konstruktion. Eine gebrauchte, stark konstruierte Zapfenschneidmaschine haben wir zurzeit ebenfalls zu ganz bedeutend reduzierten Preisen abzugeben. Die Maschine arbeitet sauber und zuverlässig. Wir bitten Sie, sich mit uns in Verbindung zu setzen: Rud. Brenner & Cie., Basel.

Auf Frage **1378 b.** Zapfenschneid-Maschinen von tadelloser Konstruktion erhalten Sie billig bei E. Widmer, Auf & Huber, Luzern.

Auf Frage **1386.** Wir haben eine größere Anzahl gebrauchter und neu renovierter Holzbearbeitungsmaschinen auf

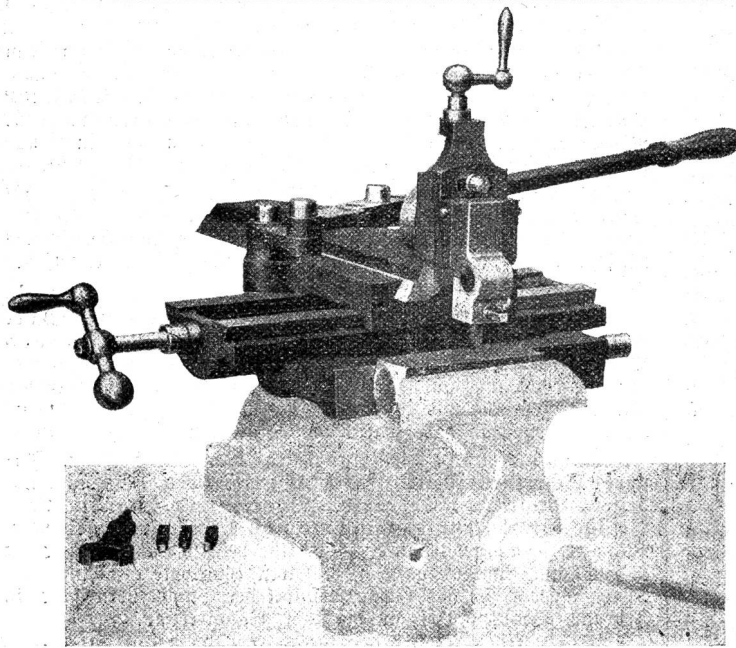
**WILH.  
BAUMANN  
HORGEN**



**Rolladen. Rolljalousien.  
Jalousieladen. Rollschutzwände**

Gegründet  
**1860**





# W. Wolf

Ingenieur

## Zürich I



1798]

**Werkzeug - Maschinen**  
für die  
**Metall - Bearbeitung**

Lager, welche wegen Platzmangel zu bedeutend reduzierten Preisen verkauft werden. Stellen Sie eine Anfrage unter Bekanntgabe derjenigen Maschinen, für welche Sie sich interessieren: Rud. Brenner & Cie., Basel.

Auf Frage 1386. F. A. Gwerder, Maschinenhandlung in Seewen-Schwynz kann Ihnen mit vorteilhafter Offerte über Holzbearbeitungsmaschinen dienen, neu und gebraucht.

Auf Frage 1389. Langlochbohrmaschinen in bestbewährter Konstruktion liefern sofort ab Lager: Rud. Brenner & Cie., Basel.

Auf Frage 1390. Einen Drehstrom-Motor, 15 PS, 250 Volt, 50 Perioden, hat preiswürdig abzugeben: F. A. Gwerder, Maschinenhandlung, Seewen.

Auf Frage 1392. Transmissionsbestandteile, gebraucht und neu, hat stets am Lager: F. A. Gwerder, Maschinenhandlung, Seewen.

Auf Frage 1394. F. A. Gwerder, Maschinenhandlung, Seewen, hat stets großes Lager in Motoren, die mit Garantie abgegeben werden.

Auf Frage 1394. Ed. Schlaepfer & Cie., elektr. Anlagen, Zürich-Wollishofen, liefern Elektromotoren jeder Art kauf- und mietweise zu billigstem Preise.

Auf Frage 1395. Wenden Sie sich gefl. an die Metall- und Armaturenwerke A.-G., Zürich III, welche eine gut erhaltene Bandsäge, 600 mm, System Schwegler, billig abzugeben haben.

Auf Frage 1395. Wir wären Abgeber einer Bandsäge von 600 mm Rollendurchmesser, event. neu eine solche von 700 mm Rollendurchmesser: H. von Arx & Cie., Ingenieurbureau, Zürich I.

Auf Frage 1395. Eine gut erhaltene Bandsäge von 600 mm Rollendurchmesser haben wir sehr billig abzugeben. Wir bitten um Bekanntgabe Ihrer w. Adresse: Rud. Brenner & Cie., Basel.

Auf Frage 1396 a und b. Wir bitten um gefl. Bekanntgabe Ihrer wert. Adresse, damit wir Ihnen mit Offerte dienen können, da wir fragliche Artikel billig abzugeben haben: Metall- und Armaturenwerke A.-G., Zürich III, Konradstraße 62.

Auf Frage 1396 a und b. Schnell-, sowie Ständerbohrmaschinen für Hand- und Kraftbetrieb beziehen Sie nebst gewünschter Blechschere vorteilhaft bei E. Widmer, Ruf & Huber, Luzern.

Auf Frage 1398. Wir haben zurzeit eine gut erhaltene, eiserne Bandsäge, welche sich zum Brennholzschnitten vorzüglich eignen würde. Wir haben auch in neuen Maschinen großes Lager und empfehlen Ihnen dasselbe zur Beschäftigung: Rud. Brenner & Cie., Basel.

Auf Frage 1398. Wenden Sie sich betr. einer Bandsäge an F. A. Gwerder, Maschinenhandlung, Seewen, der Ihnen äußerst günstig offerieren kann.

Auf Frage 1401. Wir bitten Sie, uns gefl. Ihre Adresse mitzuteilen, da wir Ihnen mit Gewünschtem bestens dienen können: Metall- und Armaturenwerke A.-G., Zürich, Konradstraße.

Auf Frage 1401. Zur Lieferung von Drehbänken für Kraft- und Fußbetrieb nebst Zubehör, Flaschenzügen, Schraubstöcken, sowie sämtlichen benötigten Werkzeugen empfehlen sich: E. Widmer, Ruf & Huber, Luzern.

Auf Frage 1403. Für die Lieferung von Einsatzgattern,

Druckwalzen jeder Art Sägeeinrichtungen wenden Sie sich vorteilhaft an Ernst & Cie., Mülheim (Thurgau).

Auf Frage 1404. Einen so gut wie neuen, 5-6 pferdigen Benzin-Motor hätte abzugeben wegen Einführung von elektrischer Kraft: Konr. Egg, mech. Wagnerei und Gabelmacherei, Trüllikon (Bez. Andelfingen). Kann noch im Betriebe gesehen werden.

Auf Frage 1404. Benzinmotoren in verschiedenen Stärken hat zu äußerst günstigen Konditionen abzugeben: F. A. Gwerder, Maschinenhandlung, Seewen.

Auf Frage 1405. Wir offerieren Ihnen freibleibend: Berg-erlen, 3jährig, 65-100 cm hoch, zu Fr. 50.- per 1000 Stück; Vogelbeerbäume, 3jährig, 65-100 cm hoch, zu Fr. 50.- per 1000 Stück: François Wyß Söhne, Gartenbaugeschäft, Solothurn.

Auf Frage 1405. Lieferant von Pflanz- und Allee-bäumen ist Joh. Georg Keller, Baumzüchter, Weinfelden. Spezialkultur.

Auf Frage 1408. Gebrauchte Amboße und Handrammen könnten wir Ihnen freibleibend sofort liefern: H. von Arx & Cie., Ingenieurbureau, Zürich I.

Auf Frage 1408. Die Firma Wittkowsky & Cie., Zürich I, Seidengasse 16, kann Ihnen sowohl den Amboß als auch die Normal-Schienen und die Handramme zu günstigen Bedingungen abgeben und wollen Sie sich mit dieser in Verbindung setzen.

Auf Frage 1411. W. A. Mäder, Maschinen und Werkzeuge, Zürich IV, liefert Drainierpaten.

Auf Frage 1412. Wir könnten freibleibend sofort einen Automobil-Lastwagen mit klappbarer Brücke und zirka 6000 Kg. Tragkraft mietweise abgeben: H. von Arx & Cie., Ingenieurbureau, Zürich I.

Auf Frage 1415. Wenden Sie sich gefl. an die Firma Hultegger, Steiner & Ehrsam in Stäfa.

Auf Frage 1415. Hängelager, neu und gebraucht, hat die größte Auswahl die Spezialfabrik Zint & Wolber, Olten-Trimbach.

Auf Frage 1415. Neue Hängelager mit Ringschmierung liefern Ihnen sofort ab Vorrat und billigt: Wanner & Cie., A.-G., Horgen.

Auf Frage 1415. Solche Hängelager haben billig abzugeben: Konrad Peter & Cie., Liestal.

Auf Frage 1415. Zwei gut erhaltene Hängelager, wie Sie suchen, mit Ringschmierlager, hat sehr billig abzugeben: Heinrich Wertheimer, Zollstraße 20, Zürich.

Auf Frage 1415. Wir liefern die angefragten Hängelager zu billigsten Preisen bei solider Ausführung und bitten um Ihre Adresse: Rud. Brenner & Cie., Basel.

Auf Frage 1415. W. A. Mäder, Maschinen und Werkzeuge, Zürich IV, liefert billigt Transmissionssteile.

Auf Frage 1416. Ed. Schlaepfer & Cie., elektr. Anlagen, Zürich-Wollishofen, können Ihnen den gewünschten Elektromotor für Gleichstrom billigt abgeben.

Auf Frage 1416. Den gebrauchten Elektro-Motor in der gewünschten Stärke könnten wir Ihnen liefern: Wittkowsky & Co. Zürich I, Seidengasse 16.

Auf Frage 1418. Einfache und rationell wirkende Tröckenanlagen für Sägemehlfeuerung erstellen Wanner & Cie., A.-G., Abteilung für Ventilations-technische Anlagen, Horgen.

Auf Frage 1418. Gut erhaltenen Ofen zu einer praktischen Trocken-Anlage und den Plan hierfür liefert billig: D. Sonderegger, Hobelwerk, Rheineck.

## Submissions-Anzeiger.

Der Nachdruck dieser vollständigsten Zusammenstellung aller in der Schweiz publizierten Submissionen ist untersagt. Die Redaktion

**Eidgenossenschaft. Postneubau in St. Gallen.** Gipfer-, Glaser-, Parkett- und Schlosserarbeiten (Gitter und Geländer), Boden- und Wandplattenbeläge (Terrazzo- und Tonplatten, Schiefer, Sockel und Simsen), Fensterbeschläge und Rolläden (hölzerne und eiserne). Pläne zc. am 7., 8. und 10. Februar je nachmittags bei der Bauleitung in Zürich, Pfleghard & Häfeli, Archt., Bahnhofstrasse 70, vom 11.—15. Februar im Bureau in St. Gallen, Goliathgasse 28. Offerten mit Aufschrift „Angebot Postneubau St. Gallen“ bis 18. Februar an die Direktion der eidg. Bauten in Bern.

**Zürich. Herikon—Bauma-Bahn. Vergrößerung des Güterschuppens in Bäretswil.** Pläne zc. beim Betriebschef in Binwil. Eingabetermin 10. Februar.

**Bern. Sämtliche Arbeiten für ein Zweifamilienhaus an der Alpenstrasse in Biel.** Pläne zc. bei J. Christen in Nidau, Hofmatten 8 S. Eingaben bis 11. Februar an denselben.

**Baselland. Gebäudeumbau der Prod. und Konsumgenossenschaft Pratteln. Abbruch, Grab-, Maurer-, Gipfer-, Zimmer-, Spengler-, Schreiner-, Glaser-, Maler- und Tapeziererarbeiten.** Pläne zc. je vormittags auf dem Baubureau des Verbandes Schweiz. Konsumvereine, Thiersteinerallee 14, Basel. Eingaben bis 12. Februar abends 6 Uhr an die Verwaltung der Prod. und Konsumgenossenschaft Pratteln.

**Schaffhausen. Gem. Merischausen.** Liefern und Legen von ca. 300 m Manneßmannröhren und 1 Ueberflurhydrant. Offerten bis 12. Februar an M. Seiler, Baureferent.

**Grossh. bad. Bahnbauinspektion II. Oberlicht- und Schalterhallenfenster-Verglasungen für das Aufnahmegebäude des neuen bad. Personenbahnhofes Basel.** Auskunft im Hochbaubureau, Schwarzwaldallee nächst Erlenstrasse, Zimmer 11. Angebote mit bez. Aufschrift bis 19. Februar nachmittags 4 Uhr an obige Amtsstelle.

**Schweizer. Bundesbahnen, Generaldirektion.** Lieferung und Montierung eiserner Träger und Geländer im Gewicht von zirka 174 Tonnen, für 6 kleinere Brücken zwischen Siffach und Gelterkinden auf der neuen Linie von Siffach über Tectnan nach Olten. Pläne zc. beim Oberingenieur in Bern, Hochschulstrasse 6 und beim Sektionsingenieur in Olten. Angebote mit der Aufschrift „Eisenkonstruktionen auf der Strecke Siffach-Gelterkinden“ bis 15. Februar an die Generaldirektion in Bern.

**Schweizer. Bundesbahnen, Kreis I. Aufnahmegebäude u. Abortgebäude auf der Station Versoix.** Maurer-, Zimmer-, Dachdecker-, Spengler-, Schreiner-, Schlosser- und Schmiede-, Gipfer-, Maler- und Glaserarbeiten, Installationen und Wandverkleidungen. Pläne zc. beim Oberingenieur in Lausanne, Razine (Zimmer 72) und beim Bahnmeister in Nyon. Eingaben mit Aufschrift „Station Versoix (mit Angabe der betr. Arbeit)“ bis 17. Februar an die Kreisdirektion I in Lausanne.

**Schweizer. Bundesbahnen, Kreis II. Innerer Ausbau des Dienstgebäudes auf dem Nebtut in Bern.** Schreiner-, Glaser-, Schlosser-, Maler- und Tapeziererarbeiten, Holzrolläden, Bodenbeläge u. Wandverkleidungen, Wasserinstallationen und sanitäre Anlagen. Pläne zc. auf dem Baubureau der Bahnhofserweiterung in Bern, Stadtbachstrasse 23/1. Angebote mit der Aufschrift „Hochbauten, Bahnhofserweiterung Bern“ bis 15. Februar an die Kreisdirektion II in Basel.

**Schweizer. Bundesbahnen, Kreis IV. Neues Aufnahmegebäude in Gossau:** Zimmer-, Dachdecker- und Spenglerarbeiten, sowie Eisenlieferung; neuer Güterschuppen in Gossau: Erd-, Maurer-, Steinhauer-, Zimmer-, Spengler- und Dachdeckerarbeiten. Pläne zc. beim Oberingenieur, Poststrasse 17, in St. Gallen. Angebote mit Aufschrift „Aufnahmegebäude bzw. Güterschuppen Gossau“ bis 11. Februar an die Kreisdirektion IV in St. Gallen.

**Zürich. Städt. Bauten im Detenbachareal, Zürich.** Heizanlagen, Verputz- und Gipferarbeiten, Glaserarbeiten. Pläne zc. vom 28. Januar an im Baubureau von Architekt Gull (im ehemaligen Waisenhaus) je nachm. 2—5 Uhr. Angebote mit Aufschrift „Städtische Bauten im Detenbachareal“ bis 15. Februar (für die Heizanlagen bis 15. März) je abends 4 Uhr an den Bauvorstand I.

**Zürich. Absonderungshaus in Horgen.** Glaser-, Schreiner-, Schlosser- und Malerarbeiten. Pläne zc. beim

Bauführer auf der Baustelle. Offerten bis 8. Februar an den Präsidenten der Baukommission, H. Schärer-Hofmann.

**Zürich. Primarschulpflege Glattfelden.** Lieferung von 10 neuen Schulbänken (Modell der kant. zürcher. Erziehungsdirektion), Erstellung eines Zementsockels beim Schulhaus Marutti und Anstrich des eisernen Gartenzaunes daselbst. Nähere Auskunft beim Schulverwalter Ed. Gomminger in Glattfelden. Offerten bis 15. Februar an denselben.

**Zürich. Gemeinde Wallisellen.** Lieferung von 110 Stück emaillierten Tafeln für Straßenbezeichnungen. Eingaben mit der Aufschrift „Straßenbezeichnung Wallisellen“ bis 21. Februar an den Gemeinderat. Straßenverzeichnis zc. auf der Gemeinderatskanzlei.

**Bern. Schweizer. Landesausstellung in Bern 1914. Erstellung der Einfriedigungen auf dem Neufeld und Viererfeld.** Plan zc. beim Tiefbauingenieur im Verwaltungsgebäude der Landesausstellung auf dem Neufeld, 1. Stock, Zimmer Nr. 12. Angebote mit Aufschrift „Angebote für Einfriedigungen“ bis 9. Februar an das Zentralkomitee der Ausstellung in Bern.

**Bern. Neubau Gemeindespital der Stadt Bern. Innere Schreinerarbeiten, Beschlägellieferung, Schlosserarbeiten, Linoleum-, Terrazzo-, Boden- und Wandplattenbeläge für 2 Krankenpavillons und 1 Oekonomiegebäude.** Pläne zc. je morgens von 8<sup>1</sup>/<sub>2</sub>—12 Uhr bei der Bauleitung, Lindt & Hofmann, Amthausgasse 6, 3. Stock. Angebote mit Aufschrift „Preisangebot für das Gemeindespital der Stadt Bern“ bis 8. Februar, abends 6 Uhr, an die städt. Baudirektion.

**Bern. Umbau der Untersparrisasse Thun. Maurer-, Steinhauer-, Zimmer-, Glaser-, Schreiner-, Schlosser-, Maler- und Gipferarbeiten, Beschlägellieferung, Erstellung der Stagenheizungen.** Pläne zc. bei J. Wipf, Archt., Thun. Eingaben bis 6. Februar, für die Stagenheizungen bis 20. Febr. an denselben.

**Bern. Neubau des Schulhauses mit Turnhalle in Interlaken.** Fugenlose Holzböden als Zulauf-Unterlage, zirka 2000 m<sup>2</sup>, Ruffenbepannung der Schulzimmer, Möblierung (zirka 230 Schulbänke). Unterlagen bei E. Niggli, Architekt. Offerten mit Mustern und der Aufschrift „Schulhausbau“ bis 10. Februar an das Bauinspektorat Interlaken.

**Bern. Reservoir in arm. Zementbeton und Wasserleitung zum neuen Schulhaus in Sigriswil.** Offerten mit der Aufschrift „Wasserleitung“ bis 8. Februar an den Vizepräsidenten der Baukommission, Lehrer Ad. Bös in Sigriswil. Auskunft daselbst.

**Bern. Umbau für Otto Müller, Steppdeckenfabrik, in Burgdorf.** Erd-, Maurer-, Kanalisations-, Zimmer-, Spengler-, Dachdecker-, Gipfer-, Glaser-, Schreiner- und Malerarbeiten. Pläne zc. bei der Bauleitung, Gebr. Brändli, Archt., Burgdorf. Offerten bis 10. Februar an denselben.

**Bern. An- u. Umbauten für Frau Marianna Probst, Krämerin, Finsterhennen.** Zimmer-, Maurer-, Schreiner-, Schlosser-, Spengler- und Dachdeckerarbeiten. Eingaben bis 26. Februar an Hermann Groß, Gemeindepräsident, Finsterhennen.

**Luzern. Schulhaus-Neubau Entlebuch. Sanitäre Installation, Glaser-, Schreiner- u. Malerarbeiten, Weich- und Hartbodenbeläge.** Pläne zc. bis 8. Februar bei der Bauleitung, Theiler & Helber, Archt., Luzern (Bureau Seidenhof). Offerten mit der Aufschrift „Bauarbeiten Schulhaus Entlebuch“ bis 11. Februar, abends 6 Uhr, an den Präsidenten der Baukommission, L. Zemp, Entlebuch.

**Luzern. Schulhaus-Neubau der Gem. Eberseden (Station Nebikon).** Erd-, Maurer-, Verputz-, Gipfer-, Zimmer-, Dachdecker-, Spengler-, Schlosser-, Maler-, Schreiner- und Glaserarbeiten, Granit- und Kunststeinnlieferung, arm. Bodenkonstruktionen, Parkettböden. Pläne zc. bei F. Felder, Archt., Waldstätterstrasse 29 in Luzern und bei Großrat Häberli in Eberseden. Offerten mit Aufschrift „Schulhausbau Eberseden“ bis 15. Februar an die Gemeindefanzlei.

**Luzern. Neubau der Pfarrpfundscheune in Emmen und Abbruch der bestehenden Scheune.** Pläne zc. beim Kantonsbaumeister im Regierungsgebäude in Luzern. Eingaben mit Aufschrift „Offerten für die Pfarrpfundscheune in Emmen“ bis 10. Februar an das kant. Baudepartement in Luzern.

**Uri. Gemeinde Wassen. Dachdeckerarbeiten in Sternit und Spenglerarbeit zur Kapelle Meien.** Nähere Auskunft bei C. Gerig, Wassen. Offerten bis 8. Februar an denselben.

**Zug. Korporation Unterägeri. Maurer-, Zimmer-, Schreiner- und Ofenarbeiten für eine Gaumerhütte in der „Ochsenfeist“.** Plan zc. beim Weidchef, Johann Zten. Eingaben mit der Aufschrift „Eingabe Gaumerhütte“ bis 10. Febr. an denselben.

**Freiburg. Wasserversorgung Lurtigen. Sammelbassin und Pumpenhaus, Reservoir (200 m<sup>3</sup>), 2340 m guß-**