

**Zeitschrift:** Illustrierte schweizerische Handwerker-Zeitung : unabhängiges Geschäftsblatt der gesamten Meisterschaft aller Handwerke und Gewerbe

**Herausgeber:** Meisterschaft aller Handwerke und Gewerbe

**Band:** 28 (1912)

**Heft:** 43

## **Werbung**

### **Nutzungsbedingungen**

Die ETH-Bibliothek ist die Anbieterin der digitalisierten Zeitschriften auf E-Periodica. Sie besitzt keine Urheberrechte an den Zeitschriften und ist nicht verantwortlich für deren Inhalte. Die Rechte liegen in der Regel bei den Herausgebern beziehungsweise den externen Rechteinhabern. Das Veröffentlichen von Bildern in Print- und Online-Publikationen sowie auf Social Media-Kanälen oder Webseiten ist nur mit vorheriger Genehmigung der Rechteinhaber erlaubt. [Mehr erfahren](#)

### **Conditions d'utilisation**

L'ETH Library est le fournisseur des revues numérisées. Elle ne détient aucun droit d'auteur sur les revues et n'est pas responsable de leur contenu. En règle générale, les droits sont détenus par les éditeurs ou les détenteurs de droits externes. La reproduction d'images dans des publications imprimées ou en ligne ainsi que sur des canaux de médias sociaux ou des sites web n'est autorisée qu'avec l'accord préalable des détenteurs des droits. [En savoir plus](#)

### **Terms of use**

The ETH Library is the provider of the digitised journals. It does not own any copyrights to the journals and is not responsible for their content. The rights usually lie with the publishers or the external rights holders. Publishing images in print and online publications, as well as on social media channels or websites, is only permitted with the prior consent of the rights holders. [Find out more](#)

**Download PDF:** 10.01.2026

**ETH-Bibliothek Zürich, E-Periodica, <https://www.e-periodica.ch>**

# Wasserversorgung der Stadt Zürich

Neues Seewasserwerk.

## Konkurrenz-Eröffnung

über die 147

### Schlosserarbeiten

wie Türen u. Fenster für die neuen Filter im Moos-Wollishofen

Die Pläne liegen jeweils vorm. von 8—11 Uhr im Baubureau des neuen Seewasserwerkes, Beatenplatz 1, II. Etage, zur Einsicht auf und können daselbst auch Bedingnishefte und Eingabeformulare bezogen werden.

Die Offerten sind verschlossen mit der Aufschrift „Schlosserarbeiten für das neue Seewasserwerk“ bis spätestens 30. Januar 1913, abds. 6 Uhr, dem Bauvorstand II der Stadt Zürich einzureichen.

Die Direktion der Wasserversorgung Zürich.

## Gartenstadtgenossenschaft Zürich.

(Wohnhauskolonie im Kapf.)

## Ausschreibung von Bauarbeiten.

Es werden hiermit die 259

### Schreinerarbeiten

zu 13 Häusern, inkl. der Küchen, zur öffentlichen Konkurrenz ausgeschrieben.

Eingabeformulare, Pläne und Bedingungen können für obige Arbeiten vom 24. Januar an, je morgens 8—12 und nachmittags von 2—6 Uhr (Samstags 8—2 Uhr) auf dem Bureau der Unterzeichneten, Bäregasse 13, bezogen, resp. eingesehen werden.

Die Offerten sind verschlossen und mit der Aufschrift „Bauarbeiten Wohnhauskolonie Kapf“ bis zum 6. Februar 1913, abends 6 Uhr, an die Unterzeichneten einzusenden.

Zürich, den 21. Januar 1913.

Die Bauleitung:

**Gebr. Pfister, Architekten.**

## Günstige Kaufsgelegenheit für Zementgeschäfte!

Ca. 150 Stück Zementrohrformen

von Fr. 30 an,

einige Betonmischmaschinen

von Fr. 450 an,

sowie Steinpressen u. Apparate,

gebraucht, aber gut erhalten, sind solange Vorrat abzugeben.

Offerten unter Chiffre B 4438 an die Exped.

**Clichés** Gust. Rau, Zürich.  
Unt. Mühlsteig 8. Tel. 1908.

Kirchner'sche H J Nr. 2

## grosse Blockbandsäge

1800 mm Rollen-Durchmesser, 1200 mm Schnitthöhe, 8 m Eisenwagen, noch in Betrieb, in tadellosem Zustande

**billigst zu verkaufen.**

Grund: Ersatz durch eine grosse engl. horizontale Blockbandsäge.

Angebote sub Chiffre L F 260 an die Expedition.

Welche Maschinenfabrik würde ein

## Zimmerei-Geschäft

mit allen erforderlichen MASCHINEN einrichten, gegen Uebernahme eines Wohnhauses?

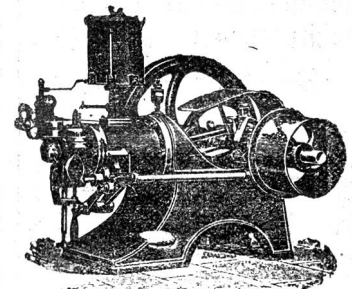
Offerten unter Chiffre D 174 B an die Expedition.

## Rohölmotoren

von 1½ HP an 4932b

speziell für Industrie und Landwirtschaft

in hervorragender Konstruktion und modernster, solidester Ausführung

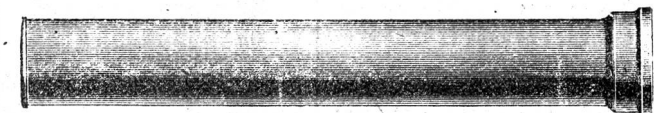


Grosse Ersparnis an Brennstoff gegenüber Benzinmotoren.

Einfache Bauart und Bedienung

**Robert Aebi & Cie., Zürich I.**

## Kägi & Co., Winterthur



## Gussröhren und deren Formstücke

Schweizer Normalien

2447 a u aus der „Halbergerhütte“ in Brebach (Saar)

Schieberhahnen Reservoir-Armaturen  
Hydranten — Anbohr-Rohrschellen  
Weichblei Hanfseil

Grosses Lager in Winterthur.

Abonnements auf die „Illustrierte Schweizer Handwerker-Zeitung“ werden stets entgegengenommen.

## Offene Stellen

### Stelle-Ausschreibung.

An der auf kommendes Frühjahr zu eröffnenden **Schweiz. Schreinerfachschule in Bern** ist die Stelle eines

## Hilfslehrers

zu besetzen.

[H 427 Y] 286

**Erfordernisse:** Bewerber müssen gelernte Schreiner sein und sich über erfolgreiche praktische Betätigung in der Möbel- und Bauschreinerei ausweisen können. Absoivierte technische und kunstgewerbliche Ausbildung, sowie Befähigung zur Erteilung des Zeichen- und technischen Unterrichts unerlässlich.

**Jahresbesoldung Fr. 4000.**

**Amtsantritt 1. April 1913.**

Anmeldungen sind bis spätestens **3. Februar 1913** nächsthin zu richten an die **Direktion der Lehrwerkstätten der Stadt Bern**, welche jede weitere wünschbare Auskunft erteilt.

## 2 Holzdrechsler

finden dauernde, gut bezahlte Arbeit bei

**G. Käser**

mech. Drechserei

Rohrbach b. Langenthal.

### Stellen-Gesuche

werden nur gegen Vorausbezahlung aufgenommen.

Für 1-malige Insertion wolle man Fr. 2.50, für 2-malige Fr. 4.50, für 3-malige Fr. 6.— in Marken oder per Mandat einsenden.

Tüchtiger

## Treppenhauer

selbständig und solid, sucht dauernde Stelle. Eintritt nach Uebereinkunft. Prima Zeugnisse zu Diensten.

Gefl. Offerten unter Chiffre L 202 an die Exped.

### Zu kaufen gesucht

## 1 Dickehobelmaschine

mit mindestens 45 cm Messerlänge, womöglich mit Nutvorrichtung.

Adresse zu vernehmen bei der Exped. unter Nr. 269.

**Wegen Nichtgebrauch äusserst preiswert abzugeben:**

- |   |         |
|---|---------|
| 1 Zwillingsstanze   | Fr. 100 |
| 1 Kaltkreissäge   | „ 150   |
| 1 Schmiedesse   | „ 70    |
| 1 Ständerbohrmaschine   | „ 45    |
| 1 Ziehbank für Gesimse  | „ 250   |
| 1 Kettenflaschenzug   | „ 50    |
| 1 Zwillingspumpe  | „ 100   |
| 1 Kehlmaschine  | „ 300   |
| 1 Oelsparapparat  | „ 50    |
| 3 Werkstattöfen   | à „ 120 |
| 1 Partie genietete Heizungsrohre mit Flanschen und Winkel 15 cm Ø |         |
| 1 Zentralheizungskessel (Sulzer).                                 |         |

Gefl. Offerten beliebe man zu richten unter Chiffre Z 218 an die Expedition.

### Zu verkaufen

ein noch gut erhaltenes konisches

## Kammrad

6-teilig, Durchmesser 155 cm, Bohrung 10 cm. 230

Sich wenden an A. Baumgartner, mechan. Schreinerei, Wasen i. E. (Bern).

4 PS

## Benzin - Motor

wenig gebraucht, mit Garantie

**billig zu verkaufen**

wegen Betriebsänderung. ....

Anfragen unter Chiffre Z 236 an die Exped.

## Konkurrenz-Ausschreibung.

Für den Neubau eines Kassagebäudes für die Leih- und Sparkasse in Uznach (St. Gall.) werden zur Konkurrenz ausgeschrieben:

**Die Schreiner-, Schlosser- und Malerarbeiten, Linoleumböden und Linoleumunterlagsböden, Plättli-Böden und Wandbeläge, Parquetböden.**

Pläne, Bedingungen und Offertenformulare liegen auf den Bureaux des Unterzeichneten in Weesen und in Uznach (Post) den Interessenten zur Einsicht auf und wird daselbst Auskunft erteilt.

a) in Weesen: vom 22. bis 31. Januar, von 2—5 Uhr nachmittags,

b) in Uznach: am 23., 25., 27. und 29. Januar, von 1/2 2—4 Uhr nachmittags.

Die Offerten sind mit der Aufschrift „Kassa-Neubau Uznach“ an den Präsidenten Hrn. E. Schubiger-Fornari in Uznach verschlossen bis 1. Februar, abends, einzusenden. 279

Weesen, den 20. Januar 1913.

W. Schaefer, Architekt.

## Bau-Ausschreibung.

Ueber die Erd-, Maurer-, Kunststein-, Granit-, Dachdecker-, Zimmer-, Verputz-, Spengler-, Glaser-, Schreiner-, Schlosser- und Malerarbeiten, sowie über Jalousien, Rolladen und Installationen zum Konsumgebäude der Allgemeinen Konsumgenossenschaft Bülach und Umgebung wird Konkurrenz eröffnet.

Pläne, Bauvorschriften u. Eingabeformulare liegen bei Herrn K. Meier, Präsident der Allgem. Konsumgenossenschaft Bülach und Umgebung in Bülach, sowie bei Unterzeichnetem zur Einsicht, bezw. Bezug auf.

Eingaben sind bis spätestens 31. Januar 1913 an Herrn K. Meier in Bülach verschlossen mit der Aufschrift „Eingabe Konsumgebäude Bülach“ einzureichen. 239

Die Angebote sind verbindlich bis 15. März 1913.

Rorbas, den 17. Januar 1913.

Die Bauleitung:  
Jak. Pfister.

## Zu verkaufen.

Ab meinem Brandplatz habe zu verkaufen einen noch gut erhaltenen **Vollgatter**, die Eisenteile von einem kombinierten Gang, eine grosse **Transmission**, ein grösseres Quantum **Riemen-scheiben**, eine verstellbare **Fräse**, eine **Bauholzfräse**, eine **Pendelsäge**, ferner eine 50 PS **Dampfmaschine**, ein **Dampfkessel**, 41 m<sup>2</sup> Heizfläche mit Vorfeuerung; ganz gut erhalten. Ferner ein Posten **Riemen** und ein grösseres Quantum **Schmelzeisen und Guss**. 278

Die Objekte werden gesamt oder im Detail verkauft.

Jb. Kreis, Winden b. Egnach, Stat. Haggenswil (Thurg.).