

Zeitschrift: Illustrierte schweizerische Handwerker-Zeitung : unabhängiges Geschäftsblatt der gesamten Meisterschaft aller Handwerke und Gewerbe

Herausgeber: Meisterschaft aller Handwerke und Gewerbe

Band: 28 (1912)

Heft: 37

Rubrik: Aus der Praxis - für die Praxis

Nutzungsbedingungen

Die ETH-Bibliothek ist die Anbieterin der digitalisierten Zeitschriften auf E-Periodica. Sie besitzt keine Urheberrechte an den Zeitschriften und ist nicht verantwortlich für deren Inhalte. Die Rechte liegen in der Regel bei den Herausgebern beziehungsweise den externen Rechteinhabern. Das Veröffentlichen von Bildern in Print- und Online-Publikationen sowie auf Social Media-Kanälen oder Webseiten ist nur mit vorheriger Genehmigung der Rechteinhaber erlaubt. [Mehr erfahren](#)

Conditions d'utilisation

L'ETH Library est le fournisseur des revues numérisées. Elle ne détient aucun droit d'auteur sur les revues et n'est pas responsable de leur contenu. En règle générale, les droits sont détenus par les éditeurs ou les détenteurs de droits externes. La reproduction d'images dans des publications imprimées ou en ligne ainsi que sur des canaux de médias sociaux ou des sites web n'est autorisée qu'avec l'accord préalable des détenteurs des droits. [En savoir plus](#)

Terms of use

The ETH Library is the provider of the digitised journals. It does not own any copyrights to the journals and is not responsible for their content. The rights usually lie with the publishers or the external rights holders. Publishing images in print and online publications, as well as on social media channels or websites, is only permitted with the prior consent of the rights holders. [Find out more](#)

Download PDF: 16.01.2026

ETH-Bibliothek Zürich, E-Periodica, <https://www.e-periodica.ch>

Bildungskurs für Gewerbeschullehrer. Das schweizerische Industrie-Departement hat dem Programm zur Einrichtung eines einjährigen Bildungskurses für Gewerbeschullehrer, der im nächsten Jahr am Technikum in Winterthur stattfinden und im April beginnen soll, seine Genehmigung erteilt. Der Bund wird zwei Drittel der Kosten des Kurses übernehmen und sichert den Kursteilnehmern Bundesstipendien in der Höhe der von anderer Seite gewährten Unterstützungen zu. Mit dem Kurs wird Werkstattpraxis in der Metallarbeiterschule und in der Schreinererei verbunden. Der Kurs ist hauptsächlich für solche Volksschullehrer bestimmt, die sich als Haupt- oder Wanderlehrer ganz in den Dienst des gewerblichen Bildungswesens stellen wollen.

Kunstgewerbliches aus Bern. Im Geschäftshaus Kaiser & Co. an der Marktgasse ist ein Mosaik in venezianischer Technik ausgestellt. Es findet an der Kirche Hindelbank über der Friedhofstür seinen Platz und stellt einen ernsten, segnenden Christus dar. Durch die in den Goldgrund eingelegten Buchstaben Alpha und Omega legt der Künstler dem Herrn die Worte in den Mund: Ich bin der Anfang und das Ende. Den Karton zu diesem Werk hat Kunstmaler E. Lind entworfen. Hafnermeister G. Rüenzi hat dasselbe ausgeführt. Architekt Karl Fundermühle geführt die Ehre, die alte Kunst des Mosaiks mit dieser Arbeit in die bernische Landeskirche einzuführen.

Der Gas-Steckkontakt. Die geringe Verwendung transportabler Gas-Stehlampen war bisher die Folge der ungenügenden Sicherheit, welche die alten Schlauchanschlüsse gegen Gasausströmen, besonders beim Abrutschen des Leitungsschlauches, gewährten. Diese störenden Vorkommnisse verhindert die neueste Erfindung der Gas-technik, der Gas-Steckkontakt. Der Steckkontakt erweitert den Aktionsradius tragbarer Gas-Tischlampen ungemein und stellt gleichzeitig ein Sicherheitsorgan dar, da ein ungewolltes Lösen der Schlauchverbindung vollkommen ausgeschlossen ist, ein willkürliches Entfernen des Schlauches aus dem Steckkontakt dagegen automatisch den Gasabschluß herbeiführt. Das Äußere des Steckkontaktes ist überaus einfach, und er kann daher überall leicht angebracht werden. Neben der Annehmlichkeit, überall Gas-Stehlampen verwenden zu können, ist auch der bequeme Anschluß anderer Gasapparate ermöglicht.

Aus der Praxis. — Für die Praxis.

NB. Verkaufs-, Tausch- und Arbeitsgesuche werden unter diese Rubrik nicht aufgenommen; derartige Anzeigen gehören in den Inseratenteil des Blattes. — Fragen, welche unter Chiffre erscheinen sollen, wolle man 20 St. in Marken (für Zusendung der Offerten) beilegen.

Fragen.

1191. Wer hätte gut getrocknete Eschen-, Ulmen- und Apfelbaumblätter, 45—50 mm dick, sowie schöne saubere Akazienstämme zu verkaufen? Offerten an Fritz Muster, Rüegsau (Bern).

1192. Welche Ziegel- oder Backsteinfabrik fabriziert Hohlsteine für armierte Betondecken, die nicht patentiert sind? Gefl. Offerten unter Chiffre L 1192 an die Exped.

1193. Wir benötigen fortwährend gehobelte, buchene Leisten in beliebigen Längen, jedoch nicht weniger als 1 m Länge, Breite 60, 70, 80, 90, 100, 110 und 120 mm, bei 35, 40, 45 und 50 mm Dicke. Wer kann solche gut getrocknet und sauber gehobelt bei regelmäßigen Bezügen billig liefern? Gefl. Offerten unter Chiffre Z 1193 an die Exped.

1194. Wer liefert Schlösser für eiserne Türen, Gartentore, eiserne Schiebetüren etc.? Gefl. Offerten an die mech. Wauschloßerei von Rog-Lütthold in Kerns (Obw.).

1195 a. Wer liefert die anerkannt vorteilhaftesten autom. Kreisfägelgeschleppapparate für Blätter bis zu 60 cm Durchmesser? **b.** Wer wäre Abgeber eines älteren Büchertassaschranks mit einem Innenraum von wenigstens 47/47 cm im Kubik und 80 bis 100 cm äußerer Höhe? Preis-Offerten unter Chiffre W 1195 an die Exped.

1196. Welche Maschinenfabrik erstellt Spezialmaschinen für Kühleeren, z. B. Trommelfägen, Fägemaschinen usw.? Offerten, wenn möglich mit Katalog und Preisliste unter Chiffre M 1196 an die Exped.

1197. Wer fabriziert 2 m lange, biegsame, 18—20 mm dicke Antriebswellen für Bohrer? Offerten mit Preisangabe gefl. an Rud. Häusermann, Schreinererei und Drechslerei in Seengen (Aargau).

1198. Wer liefert Wassermotoren für Schmid's Patent-Waschmaschinen für untern Antrieb?

1199. Wer hätte circa 40—50 m² Wellblech, gebraucht, gut erhalten, billig abzugeben? Offerten an die Sägerei H. Schwarz, Gifen (Aargau).

1200. Wer liefert Wellenböcke für Sägereien? Offerten an M. Schaffhauser, Werthenstein (Luzern).

1201. Wer liefert schöne, gesunde Eichenstämme? Offerten an Jakob Lang, Holzhändler in Rüschlikon (Zürich).

1202. Wer hätte eine gebrauchte, jedoch gut erhaltene Rehlmaschine neuerer Konstruktion zu verkaufen? Offerten unter Chiffre R 1202 an die Exped.

1203. Wer ist Verkäufer von einem größeren Quantum Ahornholz in den Stärken von 15—60 mm? Gefl. Offerten unter Chiffre Z 1203 an die Exped.

1204. Wer liefert: **a.** Innen emaillierte Wasserleitungsröhren von 5—20 cm Lichtweite und bis 15 Atmosphären Druck? **b.** Venturi-Wassermesser? **c.** Zuverlässige Isoliermittel für in den Boden zu verlegenden Warmwasserleitungen in großer Ausdehnung? Offerten unter Chiffre Z 1204 an die Exped.

1205. Wer liefert Gips- und Dachlatten? Offerten mit Stärke- und Preisangabe an J. Leimgruber, Bauunternehmer, Uesen b. Fric (Aargau).

1206. Wer liefert Leeröl zum Tränken von Holz und zu welchem Preise? Gefl. Offerten unter Chiffre B 1206 an die Expedition.

1207 a. Wer hätte ca. 30 m Rippenrohre zu Heizwecken billig abzugeben? **b.** Wer liefert Linden-, Akazien-, Ahorn- und Eichenrundholz zu billigsten Preisen? Offerten unter Chiffre K 1207 an die Exped.

1208. Wünsche eine neue Turbine zu erstellen für den Betrieb einer Säge. Gefälle 9 m auf 40 m Länge. Lieferanten solcher Anlagen belieben Offerten unter Chiffre S 1208 an die Exped. einzusenden.

1209. Wer hätte einen gebrauchten, gut erhaltenen Leimofen abzugeben, oder wer liefert solche event. neu? Offerten sind zu richten an Albert Widmer, Zimmermeister, Effretikon.

1210. Wer liefert Radsäge zu Brennholzfräsen Schiebetischen in Guß oder Blechkonstruktion? Offerten mit äußerster Preisangabe, wenn möglich mit Zeichnung, an Robert Hüller, mech. Wagnerei, Gifon (Luzern).

1211. Wer hätte einen in tadellosem Zustande befindlichen Gleichstrommotor, 240 Volt, 4 PS, preiswert abzugeben? Gefl. Offerten unter Angabe des Fabrikates unter Chiffre B 1211 an die Exped.

1212. Wer liefert Einrichtung zur Herstellung von Bleihohlstrahlen für ca. 2, 4 und 8 mm äußerer Durchmesser, circa 1/4 Hohlraum zur Aufnahme einer kompakten Flüssigkeit?

1213. Wer liefert sogenannte Coriat- oder Duresco-Pappe?

1214. Wer liefert Fasson-Hartkupfer für Dynamosollektoren, Glimmerplatten und Unterblech in kleineren Quantitäten? Offerten erbeten unter Chiffre F 1214 an die Exped.

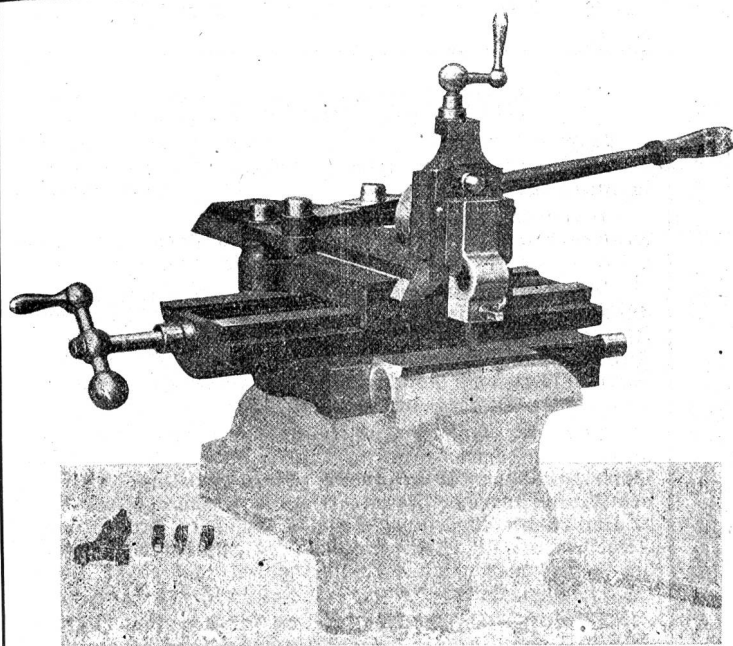
1215. Wer ist Lieferant von sauberem Blockholz in größeren Quantitäten? Offerten an Jb. Kreis, Sägewerk, Winden, Stat. Haggenswil (Thurgau).

1216 a. Wer hätte circa 60 m gebrauchtes, gut erhaltenes Rollbahngelände, ohne Schwellen, abzugeben und 2 Paar Radsäge

WILH. BAUMANN HORGEN

Rolladen. Rolljalousien.
Jalousieladen. Rollschutzwände

Gegründet
1860



W. Wolf

Ingenieur

Zürich I



1798]

**Werkzeug - Maschinen
für die
Metall - Bearbeitung**

mit Lager, 60 cm Spurweite? **b.** Gibt es Bindemittel, um Holz solid und dauerhaft mit einander zu verbinden, ohne den gewöhnlichen Kollnerleim? Gesl. Offerten an H. Kohler, Zullwil (Solothurn).

1217. Wer hätte circa 30 m² alte, einfache Fenster abzugeben, passend für einen Ladenschuppen? Offerten an Alb. Schenk, Baumeister, b. Bahnhof Densingen (Solothurn).

Kanderner

Feuerfeste Steine u. Erde

der Tonwerke Kandern 3314 a
(Generalvertretung für die Schweiz.)

VULKAN-ZEMENT

hochfeuerfest, ca. 1600—1800° (Segerkegel 32—35).

Glasierte Wand-Platten Spaltviertel und Backsteine

KOCH & C^{ie} vormals E. Baumberger & Koch
Asphalt- und Zementgeschäft, BASEL.

Antworten.

Auf Frage **1126.** Wir können Ihnen für die Isolierung des Trocken-Ofens zweckmäßige Vorschläge machen und bitten um Ihre schriftliche Anfrage: Wanner & Cie., A.-G., Abteilung „Isolierungen“, Horgen.

Auf Frage **1128.** Da z. Zt. außer Beschäftigung, würde gern mit billigem Plan zc. dienen. Bitte um Angabe Ihrer Adresse: W. Göbel, Safnern b. Biel.

Auf Frage **1134.** Die Erstellung von rationellen und bewährten Trocken-Einrichtungen ist eine Spezialität der Firma Wanner & Cie., A.-G., Maschinenfabrik in Horgen.

Auf Frage **1138.** Unsere Fräs- und Rapsenscheidmaschinen bieten wesentliche Vorteile. Versäumen Sie in Ihrem eigenen Interesse nicht, unsere Offerte mit Spezialprospekt einzuholen. Die Maschine ist auf unserem Lager in Basel vorrätig und kann Ihnen hier auch in vier der größten Betriebe während der Arbeit gezeigt werden. Rud. Brenner & Cie., Basel.

Auf Frage **1141.** Gewünschtes Mittel für die Ausführung von Betonarbeiten bei Frost liefert Friedr. Beck, Miehen b. Basel.

Auf Frage **1145.** Drahtgewebe jeder Art, in jedem Metall, von feinsten bis größten Sorten, für jeden Zweck, liefert prompt und billig: G. Vopp, mech. Drahtflechterei, Weberei- und Siebwarenanufaktur, Gollau und Olten.

Auf Frage **1147 a.** Ueber die Wahl des zweckmäßigsten Zentralheizungssystems zur Beheizung eines Einfamilienhauses geben bereitwilligst Auskunft nach Einsichtnahme der bezüglichen Baupläne: Lang & Schmitt, Zürich I, Hirschengraben 70/74.

Auf Frage **1147 b.** Rolandkessel eignen sich für ganz kleine Zentralheizungen, Strahlenheizungen oder Warmwasserbereitungen. Dieselben besitzen nur Kontaktflächen und ist somit der Heizmaterialverbrauch entsprechend hoch. Ueber die rationelle Verwendung dieser Kessel geben Auskunft: Lang & Schmitt, Zürich I, Hirschengraben 70/74.

Auf Frage **1151.** Die Tuchfabrik Entlebuch hat infolge Betriebsänderung billig abzugeben: 1 Gleichstrommotor 2,7 PS 1 Gleichstrommotor 1,1 PS, beide System Verlikon, 1 Gleichstrommotor 0,6 PS, A. G. S., fast neu, alle drei zu 220 Volt.

Auf Frage **1153.** Gewünschte Artikel liefern in absolut tadelloser Qualität zu äußersten Konkurrenzpreisen: J. Tschupp & Cie., Ballwil (Luzern).

Auf Frage **1153.** D. Heuß in Luzern, Fabrikation techn. Produkte, liefert Paraffinöl.

Auf Frage **1153.** Baselinöl, technisch rein (Spez.-Gewicht 0,865) liefert in vorteilhafter Qualität die Firma Raas & Wenger, chem. techn. Produkte in Basel.

Auf Frage **1053.** Wenden Sie sich an die Firma J. Lange & Cie., Fabrik technischer Öle und Fette, Muttens b. Basel.

Auf Frage **1153.** Süddeutsche Delwerke, J. Gröbinger & Cie. in Freiburg i. B., Filiale Basel.

Auf Frage **1153.** Paraffin- oder Baselinöl, techn. rein, im spez. Gewicht von 0,865, liefert zu sehr vorteilhaften Preisen die Firma Wanner & Cie., A.-G., Horgen.

Auf Frage **1153.** Paraffinöl, 0,865, liefert Friedrich Beck, Miehen bei Basel.

Auf Frage **1154.** Luftdruckhämmer, jedes gewünschte Baumgewicht, liefern unter Garantie und zu günstigen Bedingungen: Robert Nebi & Cie., Zürich I.

Auf Frage **1154.** Kraftfederhämmer in verschiedenen Größen liefern Ihnen vorteilhaft: G. Widmer, Ruf & Huber, Luzern.

Auf Frage **1054.** Die Tuchfabrik Entlebuch ist im Besitze eines 6 PS Benzinmotors, Deuler mit Vorgelege, im gebrauchsfähigen Zustande, der infolge Betriebsänderung billig abzugeben ist.

Auf Frage **1155.** Die Firma Wanner & Cie., A. G., Treibriemenfabrik in Horgen, unterbreitet Ihnen gerne Offerte für Kameelhaar- und Ledertreibriemen.

Auf Frage **1155.** Kernleder-Treibriemen sowie auch Kameelhaarriemen liefern Ihnen in nur erstklassiger Qualität zu billigen Preisen: G. Widmer, Ruf & Huber, Luzern.

Auf Frage **1156.** Genauest gearbeitete Metallschienen mit jeder gewünschten Einteilung liefern Ihnen nach Angabe zu billigen Preisen: G. Widmer, Ruf & Huber, Luzern.

Auf Frage **1158.** Pickelstiele in nur bester und sauberster Ausführung aus Eschen- oder Buchenholz und Schaufelstiele, gebogen, mit oder ohne Knopf, beziehen Sie vorteilhaft zu Engros-Preisen bei G. Widmer, Ruf & Huber, Luzern.

Auf Frage **1158.** Wenden Sie sich an J. Wipfli, mech. Wagnerei und Werkzeugstiefelfabrikation, Seedorf (Uri).

Auf Frage 1158. Wir können einen großen Posten eschene Schaufel- wie Bickelstiele zu Selbstkosten abgeben: H. von Arx & Cie., Ingenieurbureau, Zürich I, Seidengasse 16.

Auf Frage 1162. Holzdrehbänke für Fuß- und Kraftbetrieb in jeder gewünschten Länge und Spitzenhöhe erhalten Sie vorteilhaft bei E. Widmer, Ruf & Huber, Luzern.

Auf Frage 1163. Schnellbohrmaschinen modernster Konstruktion für Fuß- oder Handbetrieb liefern als Spezialität: E. Widmer, Ruf & Huber, Luzern.

Auf Frage 1164. Imprägnierte Leinwand bezw. Papier liefert Friedrich Beck, Niesen bei Basel.

Auf Frage 1165. John's Waschmaschinen liefert Ihnen vorteilhaft die Firma C. Karcher & Cie., Zürich I, Niederdorf 32.

Auf Frage 1165. John's Waschmaschinen liefert Eduard Zimfeld, Postplatz, Sarnen (Obm.).

Auf Frage 1166. Blechbiegemaschinen liefern vorteilhaft: E. Widmer, Ruf & Huber, Luzern.

Auf Frage 1166. Eine gut erhaltene Blechbiegemaschine mit 10 cm Walzendicke und 120 cm Walzenlänge könnte Ihnen günstig abgeben: J. Mayoral, Kesselschmiede, Zofingen.

Auf Frage 1167a und c. Wir reparieren Magnetapparate und haben auch solche billig und mit Garantie abzugeben: Elektro-Mechan. Reparaturwerkstätte Zürich, Hardturmstr. 121, Zürich III.

Auf Frage 1167a und c. Unterzeichneter führt alle vor kommenden Reparaturen an Magnetapparaten und Motoren aller Systeme aus und hat gegenwärtig großes Lager in neuen und gebrauchten Magneten, welche billig abgegeben werden: Joh. Minifus, mech. Konstruktions-Werkstätte, Weinfelden.

Auf Frage 1167b. Formsand für Metallgießerei liefert rasch und vorteilhaft: R. Rath-Säubli, Horgen.

Auf Frage 1167b. Formsand liefert Friedr. Beck, Niesen bei Basel.

Auf Frage 1168. Betoneisen-Biegeapparate liefert W. A. Mäder, Rötelistraße 30, Zürich IV.

Auf Frage 1168. Rundeisen-Biegeapparate liefern in solider Ausführung und zu billigen Preisen: E. Widmer, Ruf & Huber, Luzern.

Auf Frage 1168. Fragliche Betoneisen-Biege-Apparate liefert sehr vorteilhaft die Firma H. von Arx & Cie., Ingenieurbureau, Zürich I, Seidengasse 16.

Auf Frage 1168. Betoneisen-Biegeapparate liefern billigt: Robert Aebi & Cie., Zürich I.

Auf Frage 1169. Ein billiges Bindemittel zur Herstellung von Korkeisenplatten liefert Friedrich Beck, Niesen bei Basel.

Auf Frage 1170. Neue und gebrauchte Riemenscheiben aller Art erhalten Sie vorteilhaft bei Im-Hof & Cie., Basel.

Auf Frage 1173. Bierkistenbeschläge liefert billig in verschiedenen Arten. Auf Wunsch Muster. Thomas Streiff, mech. Schlosserei, Schwanden (Glarus).

Auf Frage 1176. Buchene und tannene Besenstiele fabriziert und liefert engros: C. Bichsel, Holzwarenfabrikant, Melchnau (Bern).

Auf Frage 1178. Rundstab-Hobelmaschinen liefert in bewährter Konstruktion die A.-G. Maschinenfabrik Sandquart.

Auf Frage 1178. Schleifmaschinen zur Bearbeitung von Holzstäben liefern in verschiedenen Konstruktionen: Rud. Brenner & Cie., Basel.

Auf Frage 1178. Schleifmaschinen aller Art für Sandpapier-Band- und Flächenschleifmaschinen liefern Im-Hof & Cie. in Basel.

Auf Frage 1182. Original „Blount“-Türschließer beziehen Sie billig ab Lager von der Firma C. Karcher & Cie., Zürich I, Niederdorf 32.

Auf Frage 1182. Hätte eine Partie neue, ganz gute Sorte Türschließer billig abzugeben: Paul Emmenegger, mech. Schreinererei, Sarnen.

Auf Frage 1182. „Blount“-Türschließer liefern Im-Hof & Cie., Basel.

Auf Frage 1184. Zentrifugalpumpen zc. liefern vorteilhaft: Im-Hof & Cie., Basel. Verlangen Sie Fragebogen.

Auf Frage 1188. Zum Antrieb eines Fuderaufzuges, Dreschmaschine, sowie Jauchepumpe bedarf es, sofern nicht alle Maschinen gleichzeitig laufen, eines Elektromotors von 3–4 PH. Ein fahrbarer Motor ist natürlich praktischer, im Preise dagegen erheblich teurer, sodaß der Preisunterschied gegenüber einem stabilen Motor mit Transmission nicht mehr groß ist. Jauchepumpen für Motorbetrieb liefert nach jedem System: Bucher-Manz, Niederweningen (Zürich).

Auf Frage 1188a. Heuaufzüge für Hand- u. Kraftbetrieb, Pat. nt, liefert als Spezialität Franz Stockmann, mech. Werkstätte, Sarnen.

Auf Frage 1188b. Jauchepumpen aller Art beziehen Sie vorteilhaft durch Im-Hof & Cie., Basel.

Auf Frage 1190a. Trockenanlagen für Dampfheizung oder einfache Ofen für Sägemehlfeuerung liefern Im-Hof & Cie. Basel.

Auf Frage 1190b. Kesselspeisepumpen für Hand-, Kraft-

oder Dampfbetrieb liefert vorteilhaft: J. Mayoral, Kesselschmiede, Zofingen.

Submissions-Anzeiger.

Der Nachdruck dieser vollständigsten Zusammenstellung aller in der Schweiz publizierten Submissionen ist unterlagt Die Redaktion

Aargau. Schulhausneubau Raitten. Schlosser- und Malerarbeiten. Pläne zc. bei Architekten Schneider & Sidler, Baden. Offerten bis 23. Dezember an dieselben.

Thurgau. Umbaute im Seminar Kreuzlingen. Erd-, Maurer-, Steinhauser-, Verputz-, Zimmer-, Dachdecker-, Flafchner-, Schreiner-, Glaser-, Schlosser-, Maler- und Installationsarbeiten. Auskunft bei Architekt Scherrer, Kreuzlingen. Offerten mit Aufschrift „Seminarbaute“ bis 28. Dezember an das kant. Straßen- und Baudepartement in Frauenfeld.

Zürich. Höhere Töchter Schule auf der Hohen Promenade in Zürich. Glaser-, Maler- und Schlosserarbeiten, Unterlagsböden für Linoleum, Linolenumbelag, Lieferung der Fensterstoren. Formulare zc. je vormittags von 8 bis 12 Uhr bei der Bauleitung, Streiff & Schindler, Archt., Uttoquai-Seehofstraße 4, II. Stock. Eingaben mit entsprechender Aufschrift bis 21. Dezember, mittags 12 Uhr, an den Bauvorstand I, Stadtrat Dr. Alti, Stadthaus.

Zürich. Dachdecker-Arbeiten für den Unterhalt der Gebäuden auf den Staatsgebäuden des Kant. Zürich pro 1913. Eingabetermin 16. Dezember. Näheres im kanton. Amtsblatt.

Bern. Kant. Technikum Burgdorf. Erweiterungsba. Gipsarbeiten, Installationen (Gas- und Wasserleitungen, sanitäre Einrichtungen, elektr. Beleuchtungsanlage), Fensterlieferung inkl. Verglasung und Beschläge. Pläne zc. bei Architekten Gebr. Brändli, Burgdorf. Offerten mit Aufschrift „Bauarbeiten Technikum Burgdorf“ bis 27. Dezember an die kantonale Baudirektion in Bern.

Bern. Turnhallenbau an der Logengasse in Biel. Schreinerarbeiten (I. Teil). Pläne zc. je vormittags auf dem Stadtbauamt. Offerten mit Aufschrift „Schreinerarbeiten für die Turnhalle, I. Teil“ bis 16. Dezember, abends 6 Uhr, an das Stadtbauamt Biel.

Bern. Zuckerrfabrik und Raffinerie A.-G. Narberg. Abbruch-, Erd-, Maurer-, arm. Beton-, Zimmer-, Dachdecker-, Spengler-, Schmied-, Schlosser-, Schreiner-, Glaser- und Malerarbeiten, Lieferung von Eisenbalken, Gussäulen und schmiedeeisernen Fenstern. Pläne zc. auf dem Bureau der Direktion in Narberg. Eingaben mit bez. Aufschrift bis 15. Dezember (für die armierten Betonarbeiten bis 15. Januar) an den Präsidenten der Baukommission, Bureau der Zuckerrfabrik und Raffinerie A.-G. in Narberg.

Bern. Eisenbahner-Bau- und Wohngenoßenschaft Burgdorf. Erstellung von 33 Wohnhäusern. Sämtliche Roh- und Innenbauarbeiten samt Installationen, Ofenlieferungen, Straßenerstellung und Straßkanalisation. Pläne zc. bei Architekten Gebrüder Brändli, Pestalozzistrasse 37, Burgdorf. Offerten mit Aufschrift „Bauarbeiten E. B. & W. B.“ bis 6. Januar 1913 an den Präsidenten der Baugenossenschaft, Lybachtstraße, Burgdorf.

Bern. Feldschützengesellschaft Goldwil. Schützen- und Scheibenstand (5 Scheiben mit Sonnerie und Telephon). Offerten

Soeben ist erschienen:

[4836

Schweizer. Gewerbekalender 1913

Taschen-Notizbuch für Handwerker und Gewerbetreibende

Ehrendiplom (höchste Auszeichnung)

Kantonale bernische Gewerbe-Ausstellung in Thun.

Empfohlen vom Schweizer. Gewerbeverein.

Der Schweizer. Gewerbe-Kalender dient sowohl als Taschen-Schreibkalender, wie als praktisches Hilfsbuch in jeder Stunde des Tages für Meister, Arbeiter und Lehrlinge aller Berufsarten.

Preis: In Leinwand einband Fr. 2.50, in Leder Fr. 3.—.

Zu beziehen durch jede Buchhandlung und Papeterie, sowie durch die

Buchdruckerei Böhler & Co. in Bern.