

Zeitschrift: Illustrierte schweizerische Handwerker-Zeitung : unabhängiges Geschäftsblatt der gesamten Meisterschaft aller Handwerke und Gewerbe

Herausgeber: Meisterschaft aller Handwerke und Gewerbe

Band: 28 (1912)

Heft: 23

Rubrik: Aus der Praxis - für die Praxis

Nutzungsbedingungen

Die ETH-Bibliothek ist die Anbieterin der digitalisierten Zeitschriften auf E-Periodica. Sie besitzt keine Urheberrechte an den Zeitschriften und ist nicht verantwortlich für deren Inhalte. Die Rechte liegen in der Regel bei den Herausgebern beziehungsweise den externen Rechteinhabern. Das Veröffentlichen von Bildern in Print- und Online-Publikationen sowie auf Social Media-Kanälen oder Webseiten ist nur mit vorheriger Genehmigung der Rechteinhaber erlaubt. [Mehr erfahren](#)

Conditions d'utilisation

L'ETH Library est le fournisseur des revues numérisées. Elle ne détient aucun droit d'auteur sur les revues et n'est pas responsable de leur contenu. En règle générale, les droits sont détenus par les éditeurs ou les détenteurs de droits externes. La reproduction d'images dans des publications imprimées ou en ligne ainsi que sur des canaux de médias sociaux ou des sites web n'est autorisée qu'avec l'accord préalable des détenteurs des droits. [En savoir plus](#)

Terms of use

The ETH Library is the provider of the digitised journals. It does not own any copyrights to the journals and is not responsible for their content. The rights usually lie with the publishers or the external rights holders. Publishing images in print and online publications, as well as on social media channels or websites, is only permitted with the prior consent of the rights holders. [Find out more](#)

Download PDF: 24.12.2025

ETH-Bibliothek Zürich, E-Periodica, <https://www.e-periodica.ch>

wart eidgenössischer und kantonaler Delegierter. Die Direktion liegt in den Händen von Herrn Favreux von der Sevres-Manufaktur.

Eine Rettungsleiter bei Brandfällen hat Herr Schneider, Gärtner in Madretsch bei Biel erfunden und konstruiert, welche normalerweise als Fensterge-
länder dient. Durch wenige Handgriffe kann das Geländer in eine Leiter auseinandergezogen und am Fenster Sims befestigt werden; damit ist der Weg zum gefahrlosen Verlassen des Hauses bereit. Hr. Schneider hat seine Erfindung in der Schweiz patentieren lassen. Sie verdient zweifellos die Aufmerksamkeit der Hauseigentümer, Feuerwehren und anderer interessierter Kreise, denen der Patentinhaber für Auskunft gerne zur Verfügung steht.

Ritten von Metallteilen an Tonteile, wie Wannen etc.
Für diese Zwecke stellt man sich ein Bindemittel aus 60 Teilen Wasserglaslösung, 20 Teilen Flusspat und 10 Teilen Glasmehl her. Das Glasmehl bereitet man sich selbst durch Einwerfen glühender Glasscherben in kaltes Wasser und nachfolgendes Pulvern. Um ein gut haftendes Gemisch zu erzielen, ist es notwendig, daß Glaspulver und Flusspat in feiner Form vorhanden sind und das Bindemittel gut durchgerührt werde. Die Masse wird vorwiegend für Rittungen an Porzellan- und Stein-
gutbecken benutzt und haftet auch an Metall äußerst fest an bei Abdichtung gegen heißes Wasser. Wasserglas ist eine Verbindung von Kali oder Natron mit Kieselsäure, welches Material in Pulverform oder in Wasser gelöst erhältlich ist. Anzuraten ist, Wasserglas in letzterer Form von einer Drogerie zu beziehen. Die Teile werden mit Wasser angefeuchtet, dann mit der Masse bestrichen und nach Zueinandersetzen außen gereinigt. Nach einiger Zeit ist das Stück fest eingekittet, doch darf während des Abbindens nicht daran gerührt werden. Verfasser wendet in ähnlichen Fällen ein ziemlich steifes Gemisch von Kaolin und Wasserglas an. Die Masse bindet derart ab und wird fest, daß sie mittelst Hammer und Meißel entfernt werden muß.

Literatur.

Deutsche Hausmöbel bis zum Anfang des 19. Jahrhunderts. Herausgegeben von Dr. Otto Pelsa, Direktorial-Assistent am Kunstgewerbe-Museum, Dozent an der Handels-Hochschule, Leipzig. 112 Seiten mit 139 Abbildungen. (Voigtländers Quellenbücher, Band 8). R. Voigtländers Verlag in Leipzig. Kartonierte Fr. 1.75.

Voigtländers Quellenbücher sind eine Sammlung wohlfeiler, wissenschaftlich genauer Ausgaben literarischer und bildlicher Quellen für jedermann, zur Vertiefung jedes Studiums, zur Befriedigung des persönlichen Wissens-
triebes und zur gediegenen Unterhaltung, die mit bestem Erfolge seit 1912 erscheint. Das Bändchen „Deutsche Hausmöbel“ gibt in 139 aut gewählten Abbildungen eine Uebersicht über die Entwicklung des deutschen Hausmöbels zur Zeit der Gotik, der Renaissance, des Barock, des Rokoko, der Zopf- und Wiedermeierzeit. So hat sich eine Sammlung ergeben, die vor allem jeden Gebildeten angeht, der sich die Spezialwerke wegen des hohen Preises nicht kauft, die aber nicht minder für Spezialisten: Architekten, Möbeldändler und Möbeltischler, Gewerbeschulen usw. von Wert ist.

Praktisches Lehrbuch über Holzverband, Anschlagen, Kröpfungen, Werkzeugkunde usw. Für Tischler bearbeitet und herausgegeben von C. Krause, Fachlehrer an der Berliner Tischlerschule. Verlag F. A. Günther & Sohn, A.-G., Berlin. Preis Fr. 2.50.

Das vorliegende Buch gliedert sich in fünf Kapitel und einen Anhang. Das 1. Kapitel behandelt die in der Tischlerei oft vorkommende Anwendung von Konstruktionen aus der ebenen Geometrie nebst Ellipsenzirkel. Das 2. Kapitel die Verbindung der Hölzer, wobei der Verfasser nicht unterlassen hat, gerade hierbei die verschiedenen wichtigen Eigenschaften der Nutzhölzer zu streifen. Das 3. Kapitel lehrt das Anschlagen von Türen, Fenstern, Klappen usw. Das 4. Kapitel das Kröpfen gerader, krummer und runder Gesimse, sowie die Konstruktion schräger Kasten. Hier will der Verfasser den Beweis erbringen, daß durch richtige Anwendung der Theorie in vielen Fällen Zeit und Arbeit gespart werden kann. Das 5. Kapitel befaßt sich mit den gebräuchlichsten Werkzeugen des Tischlers, als Säge, Hobel, Ziehflinge und Bohrer. Im Anhang endlich folgen Belehrungen über in der Praxis vorkommende Arbeiten, die den Tischler nicht selten in Verlegenheit bringen, z. B. das Ausragen von Stuhlmodellen, das Anbringen der Stopfer bei Kulissentischen, das Konstruieren des Profils an Fräsköpfen und Kehlmeßern usw. — Wenn der Verfasser in seinem Vorwort sagt, daß dieses Werk die Frucht seiner langjährigen Praxis sei, so darf man ihm das ohne weiteres glauben. Man mag das Buch aufschlagen wo man will, aus jeder Zelle geht hervor, daß der Verfasser hier „aus der Praxis“ — für die Praxis — ein äußerst populäres und reichhaltiges Werk geschaffen hat, wie das Tischlergewerbe kein zweites seiner Art hat. Aber nicht nur für den Praktiker — sei er Meister, Geselle oder Lehrling — ist das Buch von großem Wert, sondern auch für den Unterricht an Fach- und Fortbildungsschulen. Namentlich in der Hand der Fortbildungsschullehrer, die keine Fachleute sind, dürfte es viel Nutzen und Segen stiften. Die Anschaffung des Buches sei daher allen Interessenten wärmstens empfohlen.

Aus der Praxis. — Für die Praxis.

NB. Verkauf-, Tausch- und Arbeitsgesuche werden unter diese Rubrik nicht aufgenommen; derartige Anzeigen gehören in den Inseratenteil des Blattes. — Fragen, welche „unter Chiffre“ erscheinen sollen, wolle man 20 Gs. in Marken (für Zusendung der Offerten) beilegen.

Fragen.

731. Wer liefert die Modellschalen zur Fabrikation von festem Riemenfest?

732. Was ist Plastolith?

733. Wer hätte gebrauchte, gut erhaltene Kippwagen, 500 l Inhalt, 60 cm Spur, und einige 100 m dazu passende Geleise billig abzugeben? Offerten unter Chiffre B 733 an die Expd.

734. Wer liefert verschiedene Arten Holzwole? Nur Offerten mit äußerster Preisangabe und Muster-Beilage werden berücksichtigt und sind unter Chiffre M 734 an die Expd. einzusenden.

735. Wer hätte ein Drahtseil abzugeben, circa 10 m lang? Offerten mit Preisangabe an J. Rügg, Säger, Sempach-Station.

736. Wer hätte eine Holzwole-Maschine mit Presse abzugeben? Offerten mit äußerster Preisangaben unter Chiffre L 736 an die Expd.

737. Wer liefert Weinfässer aus Eichenholz von 3000 Liter Inhalt, oder wer kann mir Auskunft geben, wo solche bezogen werden können?

738. Wer könnte einen Waggon dünne Buchenbretter, 52 bis 60 mm, abgeben? Offerten an J. Bietenholz, Holzwarenfabrik, Pfäfers (Zürich).

739. Bin im Besitze eines kleinen Wassers und möchte solches in Kraft umwandeln. Ich brauche hierzu ein Wasserrad von 3 m Durchmesser, 60 cm Breite samt Rosetten, Wellbaum, Lager, Rammrad und Kolben; wer hätte solches, gebraucht und in gutem Zustand abzugeben und zu welchem Preis oder wer liefert solches neu? Offerten unter Chiffre F G 739 a. d. Expd.

740. Wer liefert Formen aus Eisen oder Gips zur Fabrikation von runden profilierten Säulen für Geländer, Durchmesser circa 15 cm, Länge circa 70 cm? Offerten unter Chiff. W 740 an die Expedition.

741. Wer hätte einen gebrauchten, noch gut erhaltenen Dampfessel abzugeben? Offerten mit Angabe der Größe unter Chiffre M 741 an die Expedition.

742 a. Wo bezieht man am besten abgepaßte Transmissionen, Lager und Riemenscheiben nach Maß? **b.** Wer fabriziert Windmotoren zum Betrieb einer Wasserpumpe (Förderhöhe 20 m)? Wie hoch würde die Anlage zu stehen kommen (Pumpe ist vorhanden) und wo könnten solche Motoren beschafft werden?

743. Was für Firmen befaßten sich mit Knochenmehl-Fabrikation?

744. Wer liefert ganz trockene Bitchpine-Böhlen, 45 und 60 mm, zirka 30 cm breit und 30 mm 20—30 cm breit, gegen bar? Nur Preisofferten unter Chiffre Z 744 an die Exped.

745. Wer liefert Hartguss-Einfaßplatten für Kollergänge? Gefl. Offerten an L. A. Niesen, Madretsch, Hartsteinwerk und Zementwarenfabrik, Negerten und Brugg.

746. Wer hätte eine größere Partie Schwarzblech-Abfälle von 1 mm Stärke abzugeben? Offerten an A. Wartholomä, mech. Schlosserei, Zürich V.

747. Wer hat eine gut erhaltene Bandsäge abzugeben? Offerten unter Chiffre E G 747 an die Exped.

748. Wer liefert schöne, saubere, milde, gesunde Eichen-schmittwaren zu Möbel- und Schreinerzwecken, 3—6 m lang, 50 à 100 mm stark, trockene Ware, in Waggonen von 10 Tonnen? Bin Käufer von mehreren Wagen. Offerten unter Chiffre H 748 an die Exped.

749. Wer liefert einseitig gehobelte Eisenplatten, 750×2700 mm, 12—15 mm dick? Offerten unter Chiffre B 749 an die Exped.

750. Von 50 Liter konstant. Wasser sollten zirka 30 Liter auf eine Höhe von 25 m bewegt werden, die Druckleitung mit 180 m Länge und 25—30 m Gefälle, die Steigleitung 550 m lang mit 50—55 m Steigung. Wer übernimmt solche Arbeiten? Näheres durch R. Zangger, Bauunternehmer, Brunnenenthal b. Mellingen (Solothurn).

751 a. Wer liefert ca. 200 m schmiedeiserne Leitungsröhren, 200 mm Lichtweite? **b.** Wer hat eine gut erhaltene Pelton-turbine für 80 m Gefälle abzugeben?

752. Welche Holzwarenfabrik liefert billigt Rochlöcher aus Buchenholz? Offerten mit Preisangabe für größere Partien erbitten unter Chiffre Z 752 an die Exped.

753. Wer hätte sofort 500—1000 m Rollbahngleise, 60 cm Spur, 65 mm hoch und ca. 5—10 Rippwagen, 500 l Inhalt, abzugeben? Offerten unter Chiffre A 753 an die Exped.

754 a. Wer liefert die sogenannten Siederröhren, gebraucht, aber noch gut erhalten, zirka 2 m lang? **b.** Wer liefert Drahtgeflecht, ca. 4 cm Maschenweite, verzinkt, zirka 1,8 m hoch? Offerten mit Preisangabe an G. Stamm, Maurermeister, U. Hallau.

755. Wer verfertigt perf. Messing und Eisenbleche?

756. Wer fabriziert Anbohrapparate für Gußröhren, ganz einfache für nicht unter Druck, Bohrer für 1/4"?

757. Wer hat ca. 100 m gebrauchte, gut erhaltene Rollbahnschienen, Spur 500 mm, Profil 65 mm, abzugeben? Offerten unter Chiffre Z 757 an die Exped.

758. Wer liefert große, hohe Bogengriffe für Glastüren? Offerten an die mech. Schreinerei P. Emmenegger, Sarnen.

759. Wer hätte ein Glasdach auf Abbruch zu verkaufen, oder wer liefert zirka 55 m² Rohglas, gerippt, oder Drahtglas, auch gebraucht? Offerten unter Chiffre M 759 an die Exped.

760. Wer liefert ca. 20 Stück gebrauchte, einfache T-Eisen-schienen, 60—70 mm stark, 4—4,5 m lang? Offerten unter Chiffre B 760 an die Exped.

761. Wer hätte einen gut erhaltenen, 20—30 PS Sauggasmotor billig abzugeben? Offerten mit Preis- und Systemangabe unter Chiffre B 761 an die Exped.

762. Wer hätte eine gut erhaltene Sauggasanlage für 20 bis 30 PS Motor billig abzugeben? Neueste Preisofferte mit Angabe des Systems unter Chiffre S 762 an die Exped.

WILH. BAUMANN HORGEN



Rolladen. Rolljalousien. Jalousieladen. Rollschutzwände

Gegründet **1860**

763 a. Gibt es ein Material, um die Fugen bei abge-lautenen Fußböden aus Tannenholz auszubessern und wer liefert solches? **b.** Wer hätte eine gebrauchte, aber gut erhaltene kleinere Richtplatte zu verkaufen?

Kanderner

Feuerfeste Steine u. Erde

der Tonwerke Kandern

3314 a

(Generalvertretung für die Schweiz.)

VULKAN-ZEMENT

hochfeuerfest, ca. 1600—1800° (Segerkegel 32—35).

Glasierte Wand-Platten

Spaltviertel und Backsteine

KOCH & C^{ie}

vormals

E. Baumberger & Koch

Asphalt- und Zementgeschäft, **BASEL.**

Antworten.

Auf Frage **678.** Wir sind in der Lage, fragliche Maschine vorteilhaft zu liefern und wünschen mit Fragesteller in Verbindung zu treten. Metall- und Armaturenwerke N.-G. Zürich III, Konradstraße 64.

Auf Frage **683.** Wäre in der Lage, Ihnen einen tadellos funktionierenden Azetylenapparat für 15—20 Flammen sehr billig abzugeben. Arbeitet automatisch. N. Zangg, Brigg.

Auf Frage **683.** Azetylenanlagen liefert in vorzüglich benährter Konstruktion bei großer Referenzliste und Beschäftigung von Anlagen: Franz Bösch, Apparatenfabrik, Flums.

Auf Frage **683.** Ich fabriziere und erstelle Azetylgas-Anlagen und können solche bei mir selbst im Betrieb gesehen werden: J. Mayoral, Apparatenbau und Konstruktionswerkstätte, Zofingen.

Auf Frage **688 a.** Wünsche mit Fragesteller in Verbindung zu treten, da ich den Artikel billigt liefern kann: Jean Rupppli, Brugg.

Auf Frage **689.** Kann Ihnen vorteilhaft autogen. Schweißanlagen liefern, sowie auch Schneidanlagen: Joseph Wormser, Ranzleistrasse 90, Zürich.

Auf Frage **689.** Ich liefere vorteilhaft autogene Schweiß- und Schneidanlagen. Ich hätte gerade eine Anlage, welche infolge Vergrößerung für mehrere Brenner zu klein und daher überflüssig geworden ist, billigt abzugeben. Solche ist noch fogut wie neu und würde für Sie gewiß noch groß genug sein: J. Mayoral, Apparatenbau und Konstruktionswerkstätte, Zofingen.

Auf Frage **690.** Wir liefern neue Abplattköpfe, für deren gute Funktion wir garantieren. Metall- und Armaturenwerke N.-G. Zürich III, Konradstraße 64.

Auf Frage **693.** Gedrehte Tischfüße in jeder beliebigen Façon und Holzart, poliert oder roh, liefert billigt und wünscht mit Fragesteller in Verbindung zu treten: Jb. Zundermaur, mech. Drechslerlei in Bernegg (Rheinthal).

Auf Frage **696.** Wasserhelle und auch grünliche Falzriegel verschiedener Modelle und wasserhelle Nasenriegel (Viberschwänze) liefern prompt und billig: Tonwarenfabrik Allschwil, Passavant-Jselin & Cie., Basel.

Auf Frage **696.** Glasriegel verschiedener Modelle liefert äußerst billigt: Jean Rupppli, Brugg.

Auf Frage **697.** Eisene geschweißte Rohre mit Flanschen-Verbindung fabriziert und liefert in jeder wünschbaren Dimension und Stangenlänge: J. Mayoral, Zofingen.

Auf Frage **700.** Eine gut erhaltene, komb. Abriecht- und Dickebelmaschine, 500 mm, hat freibl. sehr billig abzugeben: Heinrich Wertheimer, Zollstraße 20, Zürich.

Auf Frage **703.** Gewünschtes Steinschuttmittel (unsichtbar) liefert Friedrich Beck, Niesen bei Basel.

Auf Frage **705.** Ed. Schlaepfer & Co., elektr. Anlagen, Zürich-Wollishofen, können Ihnen einen passenden Dreiphasen-Wechselstrom-Motor zu vorteilhaftem Preise abgeben.

Auf Frage **706.** Italienische Pflasterkessel liefert Franz Bösch, Metallwarenfabrik, Flums.

Auf Frage **707.** Eisenkitt, längst bewährte Qualität, mit Wasser-Zubereitung, liefert R. Rathz-Stäubli, Horgen.

Auf Frage **707.** Eisen-Diamantkitt liefert Friedrich Beck, Niesen bei Basel.

Auf Frage 708. Zementstein-Maschinen für Handbetrieb liefern wir in verschiedenen Ausführungen schon zum Preise von Fr. 75.— an per Stück je nach Leistung. H. von Arx & Cie., Ingenieur-Bureau, Zürich I, Seidengasse 16.

Auf Frage 710. Handschindeln liefert in verschied. Größen zu Unterzügen und Fassaden: A. Roth, Baugeschäft, Nieder, Togggenburg.

Auf Frage 711. Als leistungsfähige, mit den modernsten Holzbearbeitungsmaschinen eingerichtete mech. Drechslerei empfiehlt sich: Konr. Bügler, mech. Drechslerei, Ermatingen (Thurgau).

Auf Frage 711. Wenden Sie sich gefl. an A. Müller, mech. Drechslerei, Arbon.

Auf Frage 711. Da ich mit automatischer Fasson-Drehmaschine versehen bin, empfehle ich mich als besonders leistungsfähig und bitte um Angabe Ihrer wert. Adresse: P. Simmler, Drechslerei in Renan (Berni Jura).

Auf Frage 711. Als wirklich leistungsfähig mit mech. Betrieb kann ich Ihnen die bekannte Firma Basler Drechslernwarenfabrik Alf. Schran, Basel, vorm. C. Heitz, aufs beste empfehlen.

Auf Frage 711. Wenden Sie sich an Jb. Zundermaur, mech. Drechslerei in Bernegg (Rheinthal).

Auf Frage 713. Amerik. Bristol's Riemenverbinder erhalten Sie zu billigen Preisen bei: C. Widmer, Ruf & Huber, Luzern.

Auf Frage 714 a. Rubinschleifbänder für Holzschleifmaschinen liefern: C. Widmer, Ruf & Huber, Luzern.

Auf Frage 714 a. D. Heuß in Luzern, als langjähriger Spezialist liefert solche Bänder.

Auf Frage 714 a. Rubinschleifbänder für Holzschleifmaschinen, ca. 4—5 cm breit im laufenden Meter, liefert in vorzüglicher Qualität die Firma Raas & Wenger, Basel, Spezialhaus für Schleifartikel.

Auf Frage 716. Wir sind freibleibend in der Lage, Ihnen eine fahrbare, gebrauchte Steinbrechmaschine anbieten zu können. Wir erbitten Angabe Ihrer werten Adresse und stehen dann mit Offerten gerne zu Diensten. H. von Arx & Cie., Ingenieur-Büro, Zürich I, Seidengasse 16.

Auf Frage 720. Komplette Kreissägenwellen für Kreissägen bis 1000 mm beziehen Sie vorteilhaft von: C. Widmer, Ruf & Huber, Luzern.

Auf Frage 720. Wellen samt Lager für Brennholzfräsen liefern unter günstigsten Bedingungen: H. von Arx & Cie., Ingenieur-Bureau, Zürich I, Seidengasse 16.

Auf Frage 722. Wir sind in der Lage, beste doppelt wirkende, autom. einschwenkende Material-Aufzüge sofort liefern zu können. H. von Arx & Cie., Ingenieur-Büro, Zürich I, Seidengasse 16.

Auf Frage 724. Fräs- und Teilapparate für Drehbänke erhalten Sie bei: C. Widmer, Ruf & Huber, Luzern.

Auf Frage 724. Einen gut erhaltenen, gebrauchten Fräs- und Teil-Apparat, welcher auf einer Drehbank, 130 mm Spindelhöhe, gebraucht werden kann, hat freibleibend sehr billig abgegeben: Heinrich Wertheimer, Zollstraße 20, Zürich.

Auf Frage 725. Gewünschten Motor (Montania-Motor), sowie die benötigten Radsätze und Lager liefert zu äußerst günstigen Bedingungen: Schweizerische A. G. Drenstein & Koppel, Zürich.

Auf Frage 726. Um Ihnen passende Offerte machen zu können, ist eine nähere mündliche Unterredung nötig. H. von Arx & Cie., Ingenieur-Büro, Zürich I, Seidengasse 16.

Auf Frage 727. Wir sind in der Lage, Ihnen Aufzügewinden günstigst anbieten zu können: H. von Arx & Cie., Ingenieur-Bureau, Zürich I, Seidengasse 16.

Submissions-Anzeiger.

Der Nachdruck dieser vollständigsten Zusammenstellung aller in der Schweiz publizierten Submissionen ist untersagt. Die Redaktion

Eidgenossenschaft. Schweizer. Postverwaltung. Lieferung von 75 Dezimalwagen von Eichenholz und von 150 kg Tragkraft, 80 Tafelwagen, System Bèrenger, Tragkraft 3 kg, mit Gestell aus Weichguß und 20 Tafelwagen, gleiches System, mit 10 kg Tragkraft. Muster zc. auf dem Materialbureau der Oberpostdirektion. Ausländisches Fabrikat wird nicht berücksichtigt. Angebote mit Mustern und der Aufschrift „Angebot für Wagen“ bis Ende September an die Oberpostdirektion in Bern, die Muster an das Materialbureau.

Schweizer. Bundesbahnen, Kreis III. Bauarbeiten für das neue Aufnahmegebäude des Bahnhofes Derlikon. Steinhauserarbeiten in Sandstein, Zimmer-, Gipfer-, Spengler- und Dachdeckerarbeiten (Schieferendeckung), Boden- und Deckenkonstruktion in armiertem Beton, Zentralheizungsanlagen. Pläne zc. auf dem Hochbaubüro des Oberingenieurs des Kreises III im ehemaligen Rohmaterialbahnhof in Zürich. Eingaben mit der Aufschrift „Bauarbeiten Bahnhofgebäude Derlikon“ bis 21. Sept. und für die „Zentralheizung Bahnhofgebäude Derlikon“ bis 5. Okt. an die Kreisdirektion III in Zürich.

Schweiz. Bundesbahnen, Kreis III. Lieferung und Montierung einer eisernen Bahnbrücke bei Koblenz und einer eisernen Straßenbrücke bei Ebikon (ca. 30 t Eisen). Pläne zc. im Brückenbaubüro des Oberingenieurs, Rafenstr. 101, Zürich III. Eingaben mit der Aufschrift „Brücke bei Koblenz“ oder „Brücke bei Ebikon“ bis 20. Sept. an die Kreisdirektion III in Zürich.

Zürich. Kirchenpflege Wiefendangen. Maurer-, Dachdecker-, Zimmer-, Spengler-, Schreiner- u. Malerarbeiten für die Außen- und teilweise Innen-Renovierung von Kirche und Turm. Bauvorschriften zc. beim Präsidenten, C. Grob. Eingabefrist 12. September.

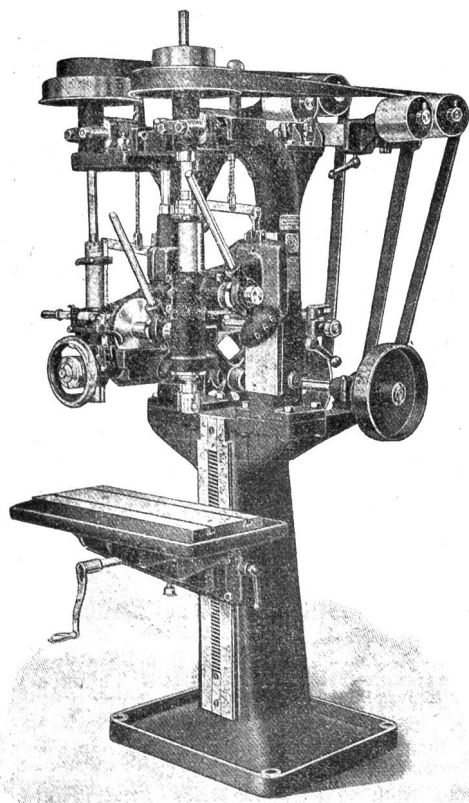
Berne. Direction de l'Asile Mon Repos à Neuveville. Les travaux de fouilles, maçonnerie, charpente, menuiserie, couverture, ferblanterie et peinture de la buanderie qu'elle projette de faire construire. Plan etc. sont déposés chez M. Ed. Beerstecher, secrétaire de la direction, où ils peuvent être consultés. Les offres sous pli cacheté doivent être envoyées à la même adresse jusqu'au samedi 14 septembre à 6 heures du soir et porteront l'indication: Devis pour buanderie de Mon Repos.

Baselland. Schreinerarbeiten für ein Bauernhaus in Büren b. Diestal. Offerten bis 18. September an Karl Altermatt-Wies, Landwirt, Büren b. Diestal.

Aargau. Gemeinde Wittman. Liefern und Legen von 80 m² Buchenriemen im Schulhaus. Vorschriften und Auskunft bei J. Studer, Gemeinderat. Eingabefrist 10. September.

Schweizer. Bundesbahnen, Kreis III. Gesamtbauarbeiten für den Umbau und die Vergrößerung der Dienstwohnung im Aufnahmegebäude der Station Baffersdorf. Pläne zc. beim Oberingenieur des Kreises III im ehem. Rohmaterialbahnhof in Zürich III. Eingaben mit Aufschrift „Aufnahmegebäude Baffersdorf“ bis 10. September an die Kreisdirektion III in Zürich.

Schweizer. Bundesbahnen, Kreis IV. Lieferung und Montierung der Eisenkonstruktion (zirka 127 t) und der Wellblechendeckung (zirka 1980 m²) für die Ueberdachung der Perron I und II auf der Station St. Fiden. Pläne zc. beim Oberingenieur des Kreises IV, Poststraße Nr. 17 in St. Gallen. Angebote mit der Aufschrift „Perrondächer St. Fiden“ bis 22. September an die Kreisdirektion IV in St. Gallen.



1798

W. Wolf
Ingenieur
Zürich I
Brandschenkestr.

liefert:

Bohrmaschinen,
Radial-
bohrmaschinen,
Fräsmaschinen,
Drehbänke,
Hobelmaschinen
Shaping masch.
etc. etc.

Offerten kostenlos.