

**Zeitschrift:** Illustrierte schweizerische Handwerker-Zeitung : unabhängiges Geschäftsblatt der gesamten Meisterschaft aller Handwerke und Gewerbe

**Herausgeber:** Meisterschaft aller Handwerke und Gewerbe

**Band:** 28 (1912)

**Heft:** 9

**Rubrik:** Aus der Praxis - für die Praxis

### **Nutzungsbedingungen**

Die ETH-Bibliothek ist die Anbieterin der digitalisierten Zeitschriften auf E-Periodica. Sie besitzt keine Urheberrechte an den Zeitschriften und ist nicht verantwortlich für deren Inhalte. Die Rechte liegen in der Regel bei den Herausgebern beziehungsweise den externen Rechteinhabern. Das Veröffentlichen von Bildern in Print- und Online-Publikationen sowie auf Social Media-Kanälen oder Webseiten ist nur mit vorheriger Genehmigung der Rechteinhaber erlaubt. [Mehr erfahren](#)

### **Conditions d'utilisation**

L'ETH Library est le fournisseur des revues numérisées. Elle ne détient aucun droit d'auteur sur les revues et n'est pas responsable de leur contenu. En règle générale, les droits sont détenus par les éditeurs ou les détenteurs de droits externes. La reproduction d'images dans des publications imprimées ou en ligne ainsi que sur des canaux de médias sociaux ou des sites web n'est autorisée qu'avec l'accord préalable des détenteurs des droits. [En savoir plus](#)

### **Terms of use**

The ETH Library is the provider of the digitised journals. It does not own any copyrights to the journals and is not responsible for their content. The rights usually lie with the publishers or the external rights holders. Publishing images in print and online publications, as well as on social media channels or websites, is only permitted with the prior consent of the rights holders. [Find out more](#)

**Download PDF:** 16.01.2026

**ETH-Bibliothek Zürich, E-Periodica, <https://www.e-periodica.ch>**

## Verschiedenes.

**Kurse für Blitzableiter-Aufseher.** Unterm 10. Mai l. J. hat der Regierungsrat des Kantons St. Gallen eine revidierte Blitzableiter-Verordnung erlassen. Die verschiedenen Neuerungen, welche diese Verordnung im Vergleich zu derjenigen vom Jahre 1880 enthält, machen die Erteilungen mündlicher Instruktionen für die Ausbildung von Blitzableiter-Aufsehern notwendig. Es ist daher die Abhaltung von zwei Kursen in Aussicht genommen. Der eine derselben soll Freitag und Samstag den 14./15. Juni und sofern mit Rücksicht auf die Zahl der Anmeldungen die Zusage der Teilnehmer auf zwei Kurse erforderlich ist, der zweite Kurs Freitag und Samstag den 21./22. Juni in St. Gallen stattfinden. Wie in den bisherigen, so ist auch in den neuen Bestimmungen vorgesehen, daß die Gemeinderäte für die Untersuchung und Überwachung der Blitzableiter in ihren Gemeinden Aufseher zu ernennen haben; hiefür können jedoch nur Personen in Betracht kommen, welche gestützt auf den Besuch eines Instruktionurses für die Erstellung und Untersuchung von Blitzableiteranlagen ein kantonales Patent erwirkt haben. Die Kosten dieser Kurse werden von der kantonalen Affekuranzkasse übernommen; die Kursteilnehmer haben lediglich ihre persönlichen Ausgaben zu tragen. Zur Teilnahme am Kurse werden Personen: Bauhandwerker zc. zugelassen, welche beabsichtigen, das Patent eines Blitzableiter-Aufsehers zu erwerben, sowie auch Personen, welche bereits im Besitze eines Blitzableiter-Aufseher-Patentes sind, die aber das Bedürfnis empfinden, auf dem Wege einer einheitlichen Instruktion sich mit den neuen Vorschriften prompt und in zuverlässiger Weise vertraut zu machen. Schriftliche Anmeldungen zu den in Aussicht genommenen Instruktionkursen nimmt entgegen bis 31. Mai l. J. das kantonale Finanzdepartement.

**Gewerblicher Mittelstand und Submissionswesen.** Redaktor Flückiger in St. Gallen und 16 Mitunterzeichnete haben dem Großen Rat eine Motion eingereicht, durch welche der Regierungsrat eingeladen wird, zu prüfen, in welcher Weise die Lage des gewerblichen Mittelstandes im Kanton St. Gallen zu verbessern sei und insbesondere, ob nicht die Aufstellung einheitlicher Grundsätze über die Sanierung im Submissionswesen möglich wäre.

**Das Gaswerk Frauensfeld** hat die Anschaffung eines Dräger-Rettungsapparates im Kostenvoranschlag von 500 Franken beschossen.

**Wasserversorgung Oberwinterthur und Hegi (Zürich).** Die erste Betriebsrechnung, umfassend die drei letzten Monate des Jahres 1911, abgelegt vom Verwalter E. Vollenweider, schließt sehr günstig ab, indem den Einnahmen nur die Verwaltungskosten, eine Amortisationsquote für diesen kurzen Zeitraum aber nicht gegenübergestellt wurde. Die mit einem Betriebsüberschuß von 5353 Fr. abschließende Rechnung wurde stillschweigend genehmigt, ebenso die vorgelegte Baurechnung. Die Erstellungskosten des ganzen Werkes belaufen sich auf die Summe von 228,561 Fr., bleiben also um zirka 20,000 Fr. unter dem Voranschlag (250,000 Fr.). Das Werk kann in allen Beziehungen als gelungen bezeichnet werden. Die Ausgaben verteilen sich auf die einzelnen Arbeiten wie folgt: Quellauffassung 49,941 Fr., Röhrennetz (inklusive Ankauf des städtischen Netzes im Rayon Oberwinterthur) 136,626, Reservoir 23,699, Wasseranlauf 2431, Durchgangsröhre 1581, Pläne und Bauleitung 8763, Kapitalzinsen 2851, Besoldungen 1706 und Diverses 959 Fr. Die Ansätze für die Konsumenten nach Wassermesser wurden von der letzten Versammlung im Sinne etwelcher Ermäßigung an die Kommission

zurückgewiesen. Sie beantragt nun folgende Taxen: bei Bezug bis auf 500 m<sup>3</sup> 15 Rp., 501—1000 12 Rp., 1001—4000 10 Rp., 4001—10,000 9 Rp. und über 10,000 8 Rp. per m<sup>3</sup>, nebst dem für alle Hausbesitzer geltenden Zuschlag von 40 Rp. per 1000 Fr. der Affekuranzsumme und jährlich 6 Fr. Zins für den Wassermesser.

## Aus der Praxis. — Für die Praxis.

NB. Verkauf-, Tausch- und Arbeitsgesuche werden unter diese Rubrik nicht aufgenommen; derartige Anzeigen gehören in den Inseratenteil des Blattes. — Fragen, welche „unter Chiffre“ erscheinen sollen, wolle man 20 Cts. in Marken (für Zusendung der Offerten) beilegen.

### Fragen.

**329.** Welche Firma liefert alte oder neue Rollbahngleise zu einer Sägerei? Offerten an Sigfr. Kühni, Zimmermeister, Rickenbach (Zuzern).

**330.** Wie kann eingeschmolzenes Chlormagnesium am besten zerkleinert werden? Wer besorgt diese Arbeiten und zu welchen Konditionen? Offerten unter Chiffre AB 330 an die Exped.

**331a.** Wer liefert Maschinen bezw. Vorrichtungen um Brennholz zu binden? **b.** Wer ist Lieferant von Maschinen zur sog. Bündelholzfabrikation und speziell von Bündelerzenterpressen zur Bindung von abgelängtem Schwartenholz? Offerten mit Prospekt eventuell Zeichnungen erbeten unter Chiffre U 331 an die Exped.

**332.** Wer liefert zu annehmbaren Preisen Gaslampen, Glühkörper, Zylinder, Brenner, Tulpen zc. Offerten unter Chiffre J 332 an die Exped.

**333a.** Wer liefert billigt gußeiserne Abortröhren, 100 mm? **b.** Welches ist das beste Dichtungsfett für Dampf- und Wasserverleittungsrohre? Offerten unter Chiffre OD 333 an die Exped.

**334.** Auf meinem Bau ließ ich eine Blitzableitung erstellen, welche mir etwas rätselhaft vorkommt. Die First ist ca. 18 m lang und besitzt 3 Fangstangen mit einer Ableitung, welche zirka 1 m tief in der Erde der Wasserleitung, welche ins Haus führt angeschlossen ist. Kupferplatte ist also keine. Der Bau ist ausgerüstet mit Zentralheizung, Wasserversorgung und elektrisches Licht. Im Dachstock hat der Installateur das höchstgelegene Gasrohr der Wasserversorgung mit einem schwachen Draht durch das Dach dem Blitzableiter angeschlossen, sowie auch die Dachrinnen. Vielleicht ist ein erfahrener Fachmann so freundlich und gibt mir in nächster Nummer Auskunft, ob ich diese Anlage so annehmen kann oder nicht, und ob das Haus gegen Blitzschlag genügend geschützt ist. Zum Voraus besten Dank.

**335.** Wer liefert emaillierte und lackierte Reflektoren zu billigen Preisen für Export? Gesl. Offerten nur von Fabrikanten unter Chiffre Z 335 an die Exped.

**336.** Welches Sägegeschäft liefert pro 1913 sukzessive auf Abruf ca. 500 m<sup>3</sup> parallel geschnittene Ristenbretter 24 und 45 mm dick, 4,00—5,00 m lang. Offerten mit Preisangabe unter Chiffre U 336 an die Exped.

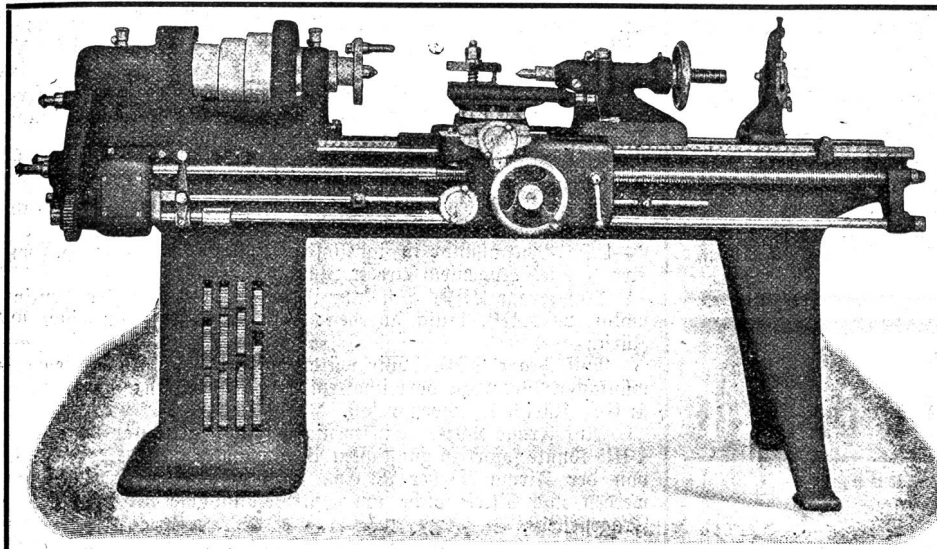
**337.** Wer liefert Bauschrauben, Klammern und Kreuzpfeile für den Wiederverkauf? Offerten unter Chiffre WS 337 an die Exped.

**338.** Wer hätte einen Benzinmotor von 1—1½ PS mit elektrischer Zündung billig abzugeben? Offerten gesl. an Fr. Mettler, Sohn in Urth, Gasapparaten-Fabrik und Konstruktions-Werkstätte.

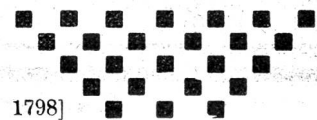
**WILH. BAUMANN HORGEN**



**Rolläden. Rolljalousien.** Gegründet 1860



**W. Wolf**  
Ingenieur  
**Zürich**



1798]

Werkzeugmaschinen

für die

Metall - Bearbeitung

**339.** Wer liefert ca. 650 m<sup>2</sup> abgetrocknete tannene Riemen, 60 mm stark, 12—18 cm breit, 4—6 m lang, mit Nut und Feder unter Angabe der kürzesten Lieferzeit und Preis franco Station Dagmersellen? Gesf. Offerten unter Chiffre AY 339 an die Exped.

**340 a.** Wer hätte eine gebrauchte, jedoch gut erhaltene Bandsäge abzugeben? **b.** Wer hätte gebrauchte gut erhaltene Röhren von 300 m Lichtweite für 15 mm Druck, ca. 80—100 m preiswürdig abzugeben?

**341.** Wer hätte ca. 5 m<sup>3</sup> Buchenbretter, 50—55 mm stark, dünne saubere Ware abzugeben? Offerten unter Chiffre W 341 an die Exped.

**342.** Welcher tüchtige, an ganz saubere Arbeit gewöhnte Kleinschmied würde die Herstellung geschmiedeter Winkel (Massenartikel übernehmen)? Offerten unter Chiffre Z 342 an die Exped.

**343.** Wer hätte zum mieten event. zu kaufen einen älteren gut erhaltenen Elektromotor, 12—15 PS 220 Volt, 1500 Touren ohne Schalttafel, da solche schon vorhanden? Offerten an G. Ziegler, Baugeschäft, Mümliswil (Solothurn).

**344.** Existiert ein Niederdruck-Zentralheizungssystem, welches vom Kochherd aus geheizt werden kann? Ist solche Heizung vorteilhaft und zweckentsprechend? Wer erstellt solche Anlagen?

**345.** In meinem Neubau erhalte ich laut Plan einen Kochherd für Holz- und Kohlenfeuerung. Um die Wärme gut auszunützen, geht der Winterzug durch einen Sandsteinofen (alt Bernerart) und soll damit ein Zimmer geheizt werden. Nun hörte ich aber, daß Kohlenfeuerungen nicht durch Sandsteinofen ziehen sollen, da letztere von der Hitze der Kohle aufspalten. Solchen Unliebsamkeiten möchte ich aber aus dem Wege gehen und möchte fragen, ob mir jemand hierin Aufschluß geben kann, wie diesem Aufspringen event. abgeholfen werden könnte? Für gütige Auskunft zum voraus besten Dank.

**346.** Wer liefert leichtes Drahtgeflecht für armierte Betonarbeiten?

**347.** Wer kennt die jetzige Adresse von S. Meyer, früher Hattenhofstraße Nr. 2, Hannover, oder wer liefert heute Erdböhrer, Marke „Triumph“ von 150 mm Durchmesser?

**348.** Wer erstellt eine Transmission, 60 mm Durchmesser, 6,80 m lang, mit 5 Lagern (Stahlager mit Ringschmierung)? Ist event. Kugellager vorzuziehen? Welches sind die besten Lager für solche Transmissionen? Die Kraft beträgt circa 25 HP. Gesf. Offerten für fix und fertig gesetzt an Dalmer & Schall, Sägerei Pieterlen b. Biel.

**349.** Wer hätte schöne, rottanne Rundholz-Blöcke abzugeben? Offerten mit Preisangabe unter Chiffre B 349 an die Expedition.

**350.** Wer hätte eine Dicke-Hobelmaschine, 600 mm Messerbreite, gebraucht, jedoch tadellos erhalten, billigt abzugeben, event. eine solche dreiseitige oder kleine viersseitige mit 25 cm Messerbreite?

**351.** Wer liefert Holzwohl-Maschinen? Nur Offerten mit äußersten Preisangaben werden berücksichtigt und sind unter Chiffre T 351 an die Exped. einzusenden.

**352.** Wer hätte eine gebrauchte, aber ganz gut erhaltene Horizontal-Gatterfähe abzugeben, eventuell wer erstellt solche neu? Offerten unter Chiffre A 352 an die Exped.

**353.** Wer hätte eine gebrauchte, gut erhaltene Schere zu einem Sägegang preiswürdig abzugeben? Gesf. Offerten an Gebr. Stuber, Mechaniker, Schnottwil (Solothurn).

**354.** Wer hätte einen Gleichstrom-Elektromotor, eventuell Poliermotor, circa 1/2 PS und 65—80 Volt Spannung, tadellos erhalten, billig abzugeben? Offerten an G. Erpf, Vernicklungsanstalt, Mühlenstraße 24, St. Gallen.

**355 a.** Wer liefert dünne, saubere, 60 mm dicke Buchenbretter? **b.** Wer liefert Schleifpapier, 80—100 cm breit, in Rollen, in grober Körnung? Offerten gesf. unter Chiffre S 355 an die Exped.

**356.** Welche Holzhandlung führt Tannen-, Dählen-, Birnbaum-, Ahorn-, Erlen- und Buchenholz, garantiert erstklassige, reinjährige und gut getrocknete Ware, Hartholz event. gedämpft, in welchen Dicken und zu welchem Preise, für Modellzwecke, bei Abnahme eines Waggons zusammen? Offerten unter Chiffre B 356 an die Exped.

**357.** Gibt es geeignete Ventilatoren zur Entstaubung kleinerer mech. Schreinerwerkstätte, event. wer erstellt solche?

**358.** Wer hätte eine Fasson Drehbank für Holz per sofort billig in gutem Zustande abzugeben?

**359.** Könnte ein Mitabonnent angeben, welche Fabrik in Deutschland oder in der Schweiz als Fabrikzeichen oder Schutzmarke ein Herz mit den darin befindlichen Buchstaben C. W. H. besitzt? Zum voraus besten Dank.

**360.** Wer liefert sofort nach Station Sattel oder Zug ganz dünne, astreine, rauh zugeschnittene buchene und eichene Tritte (eventuell gedämpfte) für halbgewundene Treppen? Die Schablonen werden eingesandt. Nur Offerten mit Preisangaben werden berücksichtigt von Jos. Häusler, Zimmermeister, Unter-Negeri (Zug).

**361.** Welches Geschäft würde das Vermessingen von Fäßhahnenklüffeln regelmäßig in Posten von 500 Stück besorgen? Offerten mit Preisangabe unter Chiffre B 361 an die Exped.

**362.** Wer liefert circa 3000 Stück Gartenscheiben, 48/24 mm stark und 0,95 cm lang, fertig gehobelt und abgerundet, Tannenholz, und zu welchem Preis? Offerten unter Chiffre Z 362 an die Exped.

**363.** Wer hätte folgende gebrauchte, aber noch gut erhaltene Gegenstände abzugeben: Circa 40 m Rippenheizrohre, ca. 380 m Röhrenleitungen hiezu, 1 schmiedeiserne Riemenscheibe, 3000/300 mm, 110 mm Bohrung, mit Keilbahn? Offerten mit Preisangabe unter Chiffre J 363 an die Exped.

**364.** Gibt es in der Schweiz eine Firma oder Geschäftsmann, der sich mit der Herstellung von Hartgipsformen für Zementarbeiten befaßt? Antworten unter Chiffre R 364 an die Exped.

**365 a.** Wer liefert 1 Wagon Rahmenschinkel, 9/9, 10/10 und 12/12, Mindestlänge 3 m? **b.** Wer liefert prima Fichtenkloßbretter, 18—60 mm? Preisofferten unter Chiffre Z 365 an die Exped.

**366.** Wo könnte man eine Maschine im Betrieb sehen, mit der man Stangen und Pfähle sauber entrinden kann? Welche Firma liefert solche Maschinen? Offerten unter Chiffre S 366 an die Exped.

**367.** Wer liefert Tantal- und Metallfadenlampen, 10 bis 50 Kerzen, für Gleichstromanlagen mit 110 Volt Spannung, sowie Installations-Material für Haus-Installationen? Ferner Material für Schwachstromleitungen und elektr. Taschenlampen mit Batterien zum Aufladen, an Wiederverkäufer? Offerten mit Preisangaben unter Chiffre L 367 an die Exped.

**368.** Wer interessiert sich für den Einbau einer Theater-Szenenerie auf bereits bestehende Bühne? Nähere Auskunft durch das Architekturbureau Ed. Tschäppät, Wollhusen.



**369.** Ein Bäckereikamin entwickelt soviel Rauch, daß die benachbarten Häuser dadurch belästigt werden. Derselbe sollte auf rationellem Wege beseitigt werden, jedoch ohne den Zug des Kamins zu beeinträchtigen. Könnte mir nun ein w. Abonnent genaue Auskunft über die Vorteile von Rauchverbrennungs-Apparaten mitteilen und wer liefert solche?

**370.** Wer hätte einen Sägespänttransport, um das Sagemehl aus dem Keller in die oberen Räume zu befördern, abzugeben? Wenn auch älter, derselbe wird nur zeitweise gebraucht. Offerten an Jos. Anderrüth's Erben, Sägerei, Schwyz.

**371.** Wer liefert eine gebrauchte, noch gut funktionierende Maschine zum Mahlen von Backsteinstücken? Offerten unt. Chiffre Z 371 an die Expd.

### Kanderner

## Feuerfeste Steine u. Erde

der Tonwerke Kandern 3606 a  
(Generalvertretung für die Schweiz.)

### VULKAN-ZEMENT

hochfeuerfest, ca. 1600—1800° (Segerkegel 32—35).

### Glasierte Wand-Platten Spaltviertel und Backsteine

**KOCH & C<sup>ie</sup>** vormals E. Baumberger & Koch  
Asphalt- und Zementgeschäft, BASEL.

### Antworten.

Auf Frage 256. Gewünschte Firmenschilder, geätzt, sowie auch gegossen, geprägt, Email und Glas, liefert seit Jahren als einzige Spezialität: Emil Levinger, Zürich I, Limmatquai 90.

Auf Frage 286. Flusshometer aller Systeme liefert vorteilhaft: Alph. Egger, Mechaniker und Installateur, Wetterwyl bei Schmitten (Freiburg).

Auf Frage 288. Die besten Hochdruckrohre sind die Mannesmannrohre. Der Haltbarkeit nach sind sie auch die billigsten. Alph. Egger, Wetterwyl b. Schmitten (Freib.)

Auf Frage 290. Elektro-Motoren jeder Stromart und Spannung liefern billigst: Ed. Schlaepfer & Cie., elektr. Anlagen Zürich-Wollishofen.

Auf Frage 290. Wenden Sie sich an: Robert Nebi & Cie., Löwenstraße 69, Zürich I, Ingenieurbüro für Baumaschinen, welche Ihnen die gewünschten Elektromotoren günstig liefern können.

Auf Frage 292. Rollbahngleise und Radsätze liefert billigst: Alph. Egger, Mech., Wetterwyl b. Schmitten (Freib.)

Auf Frage 292. Wir unterhalten stets größeres Lager in neuen und gebrauchten Rollbahnschienen und wären in der Lage, Sie vorteilhaft bedienen zu können: Robert Nebi & Cie., Zürich I.

Auf Frage 292. Für die Lieferung von gut erhaltenem Rollbahnschienen halten wir uns bestens empfohlen: Schweiz. A.-G. Drenstein & Koppel, Zürich.

Auf Frage 293. Den gewünschten Benzinmotor, 3—4 PS, könnten Ihnen zu günstigen Bedingungen abgeben: Robert Nebi & Co., Zürich I, Löwenstr. 69.

Auf Frage 293. Mit einem gewünschten Motor kann Ihnen die Firma Weber & Co., Motorenfabrik, Uster, sehr gut dienen.

Auf Frage 293 und 299. Schnell und langsam laufende Motore für Benzin, Petroleum etc., 1a. Marken, liefert zu vorteilhaften Bedingungen: Alph. Egger, Mech., Wetterwyl bei Schmitten (Freib.)

Auf Frage 294. Gewünschte Probierpumpe liefern Ihnen billigst: Robert Nebi & Co., Zürich I.

Auf Frage 294. Probierdruckpumpen mit Manometer bis 25 Atm. erhalten Sie billig bei E. Widmer, Ruf & Huber, Luzern.

Auf Frage 296. Sämtliche Baubefehle beziehen Sie vorteilhaft bei F. Engenperger, Norschach.

Auf Frage 297. Ed. Schlaepfer & Cie., elektr. Anlagen, in Zürich-Wollishofen, haben ein großes Lager in Gleichstrom-Maschinen aller Art.

Auf Frage 298. Gebrauchte Gasröhren in gewünschten Dimensionen liefern Ihnen: Robert Nebi & Co., Löwenstr. 69 Zürich I.

Auf Frage 299. Infolge Einführung elektrischer Kraft sind wir Verkäufer eines Benzinmotors, 2—2½ HP: Rüsch & Cie., Bürstenfabrik, Mühlen bei Aarau.

Auf Frage 299. 2—4 HP neue oder gebrauchte Elektro- und Benzinmotoren in nur tadelloser Ausführung liefert unter weitgehendster Garantie: Aug. Müller, techn. Bureau, Zürich V, Dufourstraße 91.

Auf Frage 299. Elektro-Motoren jeder Stromart haben billig abzugeben: Elektro-Mechan. Reparatur-Werkstätte Zürich, Burkhard, Giltbold & Spälti, Hardturmstraße 121.

Auf Frage 299. Einen gebrauchten Benzin-Motor, 3 bis 4 HP, habe ich freibl. sehr billig zu verkaufen und lade Sie zur Besichtigung höflich ein: Heinrich Wertheimer, Zollstr. 20, Zürich.

Auf Frage 299. Wir haben freibl. billig abzugeben ein 3—4 PS Benzinmotor in tadellosem Zustand erhalten: H. von Arx & Cie., Ingenieurbureau, Zürich I, Seidengasse 16.

Auf Frage 299. Ich kann Ihnen einen gebrauchten Benzinmotor, 2—4 HP, billig abgeben: Jos. Wormser, Ranzleistr. 90, Zürich.

Auf Frage 299. Wir wären in der Lage, Ihnen den gewünschten Motor zu vorteilhaftem Preise zu liefern: Robert Nebi & Co., Zürich I, Löwenstr. 69.

Auf Frage 299. Ein wenig gebrauchter Motor von 2 bis 4 HP könnte sofort zu günstigsten Bedingungen und unter Garantie von der Firma Weber & Co., Motorenfabrik, Uster geliefert werden und bittet solche um gefl. Bekanntgabe der Adresse des Fragestellers.

Auf Frage 300. Rohölmotoren in unübertroffener Konstruktion und mit sparsamstem Betrieb liefern Weber & Co., Motorenfabrik in Uster. 1a. Referenzen im In- wie im Ausland.

Auf Frage 300. Rohölmotoren, von erstklassigem Werk konstruiert, liefern Ihnen zu äußerst vorteilhaften Bedingungen: Robert Nebi & Cie., Zürich I.

Auf Frage 300. Wir empfehlen Ihnen unsere vielfach bewährten Rohöl-Motoren, System „Oberursel“: H. von Arx & Cie., Ingenieurbureau, Zürich I, Seidengasse 16.

Auf Frage 302. Puzwolle liefert günstig die Firma H. von Arx & Cie., Ingenieurbureau, Zürich I, Seidengasse 16.

Auf Frage 302. Wenden Sie sich gefl. an die Firma Gulstegger, Steiner & Ehrsam in Stäfa.

Auf Frage 304. Ich kann Ihnen das gewünschte Quantum Kreuzpfeil, event. Pickelform, in prima Material liefern: Jos. Wormser, Ranzleistr. 90, Zürich.

Auf Frage 304. Kreuzpfeil, sowie sämtliche Bauwerkzeuge, solid gearbeitet und billig beziehen Sie durch die Firma H. von Arx & Co., Zürich I, Seidengasse 16.

Auf Frage 304. Kreuzpfeil in prima Ausführung und Material liefert die Firma Frits Marti, Akt.-Ges., Bern.

Auf Frage 304. Wir können Ihnen jedes gewünschte Quantum Kreuzpfeil und Pickelformen in prima Material zu konkurrenzfähigen Preisen liefern: Robert Nebi & Cie., Zürich I.

Auf Frage 304. Ich bitte Sie um Bekanntgabe Ihrer näheren Adresse und diene ich Ihnen alsdann gerne mit meinem billigsten Angebot in Pickelformen und Kreuzpfeilen: F. Engenperger, Norschach.

Auf Frage 306. Gewünschten Benzinmotor beziehen Sie am besten von der Firma Weber & Co., Motorenfabrik, Uster, die in jeder Beziehung Garantie übernimmt, sowohl für Zuverlässigkeit, als auch für Kraftabgabe und Solidität.

Auf Frage 306. Ich kann Ihnen einen gebrauchten Bäckthol-Motor, 8 HP, billig abgeben: Jos. Wormser, Ranzleistr. 90, Zürich.

Auf Frage 306. Wir haben einen gebrauchten Benzinmotor, 10 PS am Lager und könnten Ihnen solchen, so lange frei, billig abgeben: Robert Nebi & Cie., Zürich I, Löwenstr. 69.

Auf Frage 306. Für die Lieferung eines gut funktionierenden, in tadellosem Zustand sich befindlichen Benzinmotors empfehlen sich angelegentlichst: H. von Arx & Co., Ingenieurbüro, Zürich I, Seidengasse 16.

Auf Frage 306. Einen gebrauchten Benzinmotor, 10 bis 12 HP hat freibleibend sehr billig abzugeben: Frh. Wertheimer, Zollstraße 20, Zürich.

Auf Frage 308. Gußsäulen in allen Dimensionen liefert billigst: F. Engenperger, Norschach.

Auf Frage 309. Schweißstäbe zum autogenen Schweißen für Guß, Eisen und Stahl beziehen Sie in anerkannt vorzüglicher Qualität und zu billigen Preisen bei: E. Widmer, Ruf & Huber, Luzern.

Auf Frage 309. Ich bin in der Lage, Ihnen die gewünschten silikathaltigen Zusatzstäben für autogene Schweißung zu liefern: Jos. Wormser, Ranzleistr. 90, Zürich.

Auf Frage 309. Silikathaltige Zusatzstäben, sowie autogene Schweiß- und Schneidanlagen liefert vorteilhaft: F. Engenperger, Norschach.

Auf Frage 310. Sämtliche Eisenteile für Rollwagen von 70 cm Spurweite kann ich Ihnen billigst liefern. Es lassen sich an einer dreiseitigen Hobelmaschine auch Putzmesser anbringen. Alph. Egger, Mech., Wetterwyl b. Schmitten (Freiburg).

Auf Frage 310. Wenden Sie sich an die Firma Fritz Marti A.-G. in Bern, welche sämtliche Rollwagenbestandteile ab Lager liefern kann.

Auf Frage 312. Sämtliche Werkzeuge für Zementarbeiten liefert in prima Ausführung und zu vorteilhaften Preisen das Werkzeuggeschäft von F. Engenberger, Norschach.

Auf Frage 314. Abriech- und Dickenhobelmaschinen, sowie alle modernen Holzbearbeitungsmaschinen liefern vorteilhaft: H. von Arx & Co., Ingenieurbüro, Zürich I, Seidengasse 16.

Auf Frage 314. Ich bin in der Lage, Ihnen eine gebrauchte oder neue Abriech- und Dickenhobelmaschine, 450 mm breit, ebenso eine gebrauchte Bandsäge, 700 mm freibleibend, sehr billig zu liefern und lade Sie zur Besichtigung höflich ein: Frh. Wertheimer, Zollstr. 20, Zürich.

Auf Frage 314. Kombinierte Hobelmaschinen und Bandsägen erstellen in modernster und sehr kräftiger, unübertroffener Art die Holzbearbeitungs-Maschinenfabriken A. Müller & Cie., Brugg.

Auf Frage 314. Abriech- und Dickenhobelmaschinen, sowie Bandsägen liefern in den verschiedensten Ausführungen: Rudolf Brenner & Cie., Basel.

Auf Frage 314. Abriech, Verdickenhobelmaschinen, Bandsägen etc. liefern jede Größe: Gebr. Sigrist, Maschinenfabrik, Gismwil (Obwalden).

Auf Frage 314. Konstruktiv beste und leistungsfähigste Holzbearbeitungsmaschinen liefert das Ingenieurbüro H. von Arx & Co., Zürich I, Seidengasse 16.

Auf Frage 317. Wir liefern Ihnen zu billigem Preise eine gebrauchte, jedoch sehr gut erhaltene Kehlmaschine: Maschinenfabrik Holzschetter & Hegi, Zürich III.

Auf Frage 317. Wir haben freibleibend eine tadellos funktionierende Kehlmaschine außerordentlich günstig abzugeben: H. von Arx & Cie., Ingenieurbüro Zürich I, Seidengasse 16.

Auf Frage 317. Eine sehr gut erhaltene Kehlmaschine hat freibl. sehr billig abzugeben: Heinrich Wertheimer, Zollstraße 20, Zürich.

Auf Frage 319. Schleifsteine für alle Schleifzwecke beziehen Sie vorteilhaft bei: E. Widmer, Ruf & Huber, Luzern.

Auf Frage 319. Schleifsteine mit Garantie für scharfe Körnung liefert vorteilhaft die Firma E. Karcher & Cie., Zürich I, Niederdorf 32.

Auf Frage 319. Schleifsteine mit Garantie für Körnung liefern H. von Arx & Cie., Seidengasse 16, Zürich I.

Auf Frage 321. Ich habe eine noch tadellos erhaltene Kraftgasanlage, 12–15 HP, freibl. sehr billig abzugeben: Heinr. Wertheimer, Zollstraße 20, Zürich.

Auf Frage 322. 1a. Bandsägeblätter liefert ab Lager die A.-G. Maschinenfabrik Landquart.

Auf Frage 322. Bandsägeblätter in bestbewährter Qualität liefern zu vorteilhaften Preisen: E. Widmer, Ruf & Huber, Luzern.

Auf Frage 322. Bandsägeblätter in 1a Qualität beziehen Sie durch die Firma: H. von Arx & Cie., Ingenieurbüro, Zürich I, Seidengasse 16.

Auf Frage 325. Wir sind Abgeber einer fahrbaren Brennholzfräse mit Benzinmotor, tadellos arbeitend, für Miete und Kauf: H. von Arx & Cie., Ingenieurbüro, Zürich I, Seidengasse 16.

Auf Frage 325. Ich bin in der Lage, Ihnen eine bereits neue fahrbare Brennholzfräse mit Benzinmotor freibl. sehr billig zu liefern und lade Sie zur Besichtigung höflich ein: Heinr. Wertheimer, Zollstraße 20, Zürich.

Auf Frage 325. Sie wenden sich am besten an das Ingenieurbüro und Maschinengeschäft von H. von Arx & Cie., Seidengasse 16, Zürich I.

## Submissions-Anzeiger.

Der Nachdruck dieser vollständigsten Zusammenstellung aller in der Schweiz publizierten Submissionen ist untersagt. Die Redaktion.

**Graubünden.** Wasserleitung in der Alp Terzail-Cardenna (Scharans). Circa 650 m Grabarbeiten, Wasserfassung, Rohrleitung aus Mannesmannröhren. Sich zu wenden an H. Obrecht, Grösch.

**Schweiz. Bundesbahnen, Kreis IV.** Verschönerung eines Kornschuppens und Erstellung von Bureau der Lagerhausverwaltung im Bahnhof Romanshorn. Pläne etc. beim Oberingenieur, Poststraße 17 in St. Gallen und beim Bahn-Ingenieur in Romanshorn. Angebote mit Aufschrift „Lagerhaus Romanshorn“ bis 5. Juni an die Kreisdirektion IV in St. Gallen.

**Bern.** Schweizer. Landesausstellung in Bern 1914. Verwaltungsgebäude auf dem Neufeld. Erd-, Maurer-, Schreiner- und Schlosserarbeiten, Beschläglieferung, Installation und Zentralheizung. Pläne etc. täglich von 10 bis 12 Uhr bei den Architekten Lustorf & Mathys, Seilergraben 8

in Bern. Eingaben mit der Aufschrift „Angebot für Bauten der Schweiz. Landesausstellung Bern“ bis 8. Juni an das Zentralkomitee der Landesausstellung, Bubenberglplatz 17, Bern.

**Bern.** Neubau Gemeindepital der Stadt Bern. Zimmer-, Spengler und Dachdeckerarbeiten für 2 Krankenhäuser und 1 Ökonomiegebäude. Formulare etc. auf dem Bureau des Gemeindepitals, Amtshausgasse Nr. 2, 3. Stock. Angebote mit der Aufschrift „Preisangebot für das Gemeindepital der Stadt Bern“ bis 8. Juni, abends 5 Uhr, an die käd. Baudirektion.

**Bern.** Feuerwehler im Välliz zu Metendorf. Erd-, Maurer- (Beton) und Schlosserarbeiten. Eingaben mit der Aufschrift „Feuerwehler Metendorf“ bis 1. Juni an Fr. Jenni, Brandmeister. Nähere Auskunft daselbst.

**Bern.** Friedhofskommission Wynigen. Neues Geländer, Länge ca. 120 m. Betonmauer, Eisengeländer, Anstrich. Offerten bis 1. Juni an Albert Weibel in Wynigen. Auskunft daselbst.

**Bern.** Friedhofskommission Wynigen. Erstellung eines Geländers auf dem Friedhofe, Länge circa 120 m (Betonmauer, Eisengeländer, Anstrich). Anmeldungen bis 1. Juni an Albert Weibel. Nähere Auskunft daselbst.

**Glarus.** Anbau zum Friedhofgebäude in Schwanden. Erd-, Maurer-, Verputz-, Zimmer-, Spengler-, Schlosser- und Malerarbeiten. Formulare etc. bis 31. Mai bei der Bauleitung, Geb. Gesti. Offerten mit der Aufschrift „Anbau zum Friedhofgebäude“ bis 7. Juni an den Präsidenten der Friedhofskommission, Tagwenvogt H. Blumer.

**Graubünden.** Gemeindevorstand Sils (Engadin). Erstellung einer Alphütte für ca. 80 Stück Vieh in Muet Selvas, Tetal, eines Krankenzalles bei der Fexeralp und einer Eisenbetonbrücke in Sils-Maria. Nähere Auskunft erteilt der Gemeindevorstand.

**Aargau.** Schulhausbau Eins. Glaser-, Schreiner- u. Schlosserarbeiten, Bodenbeläge in Steinzeugplatten, Linoleumunterlagen auf arm. Beton, Einleumböden in der Lehrerwohnung. Pläne etc. bis 1. Juni je nachmittags bei Arn. Müller-Fugeler, Archt., Rüttigerstraße 1268, Aarau. Offerten mit Aufschrift „Schulhaus-Neubau“ bis 3. Juni an den Präsidenten der Baukommission, Pfarrer J. Kaufmann.

**Aargau.** Baugenossenschaft Zurzach. Maurer-, Kunststein-, Zimmer-, Spengler- und Dachdeckerarbeiten, sowie T-Eisenlieferung für 4 Wohnhäuser. Pläne etc. bei Otto Bülterli, Archt., Baden. Offerten bis 5. Juni an denselben.

**Thurgau.** Wohnhaus für J. Mitz-Hungerbühler in Hofen bei Leutmerken. Decker-, Spengler-, Verputz-, Glaser-, Schreiner-, Hafner- und Schlosserarbeiten. Pläne etc. bei Ed. Brauchli, Archt., Weinfelden. Offerten bis 1. Juni an den Bauherrn.

**Ticino.** Municipalità di Muzzano. Derivazione di acqua potabile dalla sorgente di „Teglio“ all'abitato di Muzzano, e dalla sorgente in „Provera“ all'abitato di Aguzzo. Piano, ecc. presso l'Ufficio municipale. Termine: 8 giugno.

**Vaud.** Compagnie Aigle-Sépey-Diablerets. Construction de la remise à voitures: 1. remise pour 6 voitures, 1 atelier, divers locaux accessoires et 2 appartements. Plans, etc. au Bureau de Vallière & Simon, à Aigle, tous les jours de 4 à 6 heures. Offres à M. Charles Soutter, président du Conseil d'administration, pour le 5 juin, à 4 heures du soir.

**Neuchâtel.** Transformation du bâtiment principal à l'Observatoire cantonal à Neuchâtel. Maçonnerie, béton armé, couverture (ciment lisse), ferblanterie, serrurerie, menuiserie, gypserie et peinture. Conditions au bureau de l'Intendance des bâtiments, au Château de Neuchâtel, où les soumissions seront reçues pour le 1er juin.



## Fahrbare autogene Schweisseinrichtung

tadellos funktionierend, wird sofort für 6 Wochen

## zu mieten gesucht.

Event. wird die betr. Arbeit geübten Schweissern nach Uebereinkunft übertragen.

Offerten unt. Chiff. Z 2375 befördert die Expedit.

