

**Zeitschrift:** Illustrierte schweizerische Handwerker-Zeitung : unabhängiges Geschäftsblatt der gesamten Meisterschaft aller Handwerke und Gewerbe

**Herausgeber:** Meisterschaft aller Handwerke und Gewerbe

**Band:** 27 (1911)

**Heft:** 3

**Rubrik:** Aus der Praxis - für die Praxis

### **Nutzungsbedingungen**

Die ETH-Bibliothek ist die Anbieterin der digitalisierten Zeitschriften auf E-Periodica. Sie besitzt keine Urheberrechte an den Zeitschriften und ist nicht verantwortlich für deren Inhalte. Die Rechte liegen in der Regel bei den Herausgebern beziehungsweise den externen Rechteinhabern. Das Veröffentlichen von Bildern in Print- und Online-Publikationen sowie auf Social Media-Kanälen oder Webseiten ist nur mit vorheriger Genehmigung der Rechteinhaber erlaubt. [Mehr erfahren](#)

### **Conditions d'utilisation**

L'ETH Library est le fournisseur des revues numérisées. Elle ne détient aucun droit d'auteur sur les revues et n'est pas responsable de leur contenu. En règle générale, les droits sont détenus par les éditeurs ou les détenteurs de droits externes. La reproduction d'images dans des publications imprimées ou en ligne ainsi que sur des canaux de médias sociaux ou des sites web n'est autorisée qu'avec l'accord préalable des détenteurs des droits. [En savoir plus](#)

### **Terms of use**

The ETH Library is the provider of the digitised journals. It does not own any copyrights to the journals and is not responsible for their content. The rights usually lie with the publishers or the external rights holders. Publishing images in print and online publications, as well as on social media channels or websites, is only permitted with the prior consent of the rights holders. [Find out more](#)

**Download PDF:** 22.01.2026

**ETH-Bibliothek Zürich, E-Periodica, <https://www.e-periodica.ch>**

da das mit der Angelegenheit betraute Bureau sich schon mit einigen französischen, deutschen und schweizerischen Firmen in Verbindung gesetzt hat.

**Wasserschiff für Gaskochherd.** Herr Kupferschmied Locher-Buschor in Oberegg (Appenzell J. Rh.) hat ein Wasserschiff konstruiert und patentieren lassen, das auf jedem Gaskochherd angebracht werden kann. Der Erfinder hat sich die Vorgänge bei der Warmwasserheizung zunutze gemacht und verwendet als Untersatz für das Kochgeschirr ein Röhrengestell, in welchem das Wasser sich erwärmt und dann nach dem Wasserschiff in die Höhe steigt, während das kältere Wasser abwärts nach der Heizstelle wandert. So erhält man beim Kochen mit Gas zugleich warmes Wasser. Wie man uns mitteilt, kann der einfache Apparat, der sich vortrefflich bewähren soll, auch im Verkaufsmagazin des städtischen Gas- und Wasserwerkes Bern besichtigt werden.

**Société de Construction (Baugesellschaft) in Lausanne.** Die Rechnung für das Jahr 1910 gestattet eine Dividende von 3 % gegen 2,8 % im Jahre 1909. Das Aktienkapital ist unverändert 354,000 Fr.

## Aus der Praxis — Für die Praxis.

NB. Verkauf-, Tausch- und Arbeitsgesuche werden unter diese Rubrik nicht aufgenommen; derartige Anzeigen gehören in den Inseratenteil des Blattes. Fragen, welche „unter Chiffre“ erscheinen sollen, wolle man 20 Gts. in Marken (für Zufendung der Offerten) beilegen.

### Fragen.

**70.** Wer liefert die Rohmaterialien mit Gebrauchsanweisung zur Fabrikation von fugenlosen Böden bei Abnahme von größeren Quantitäten? Offerten unter Chiffre W 70 an die Expd.

**71.** Wer liefert 1—2 Wagen parallel umschnitten, 60 mm dicke, ca. 4 m lange Bappeln- oder Albenflecklinge? Offerten mit Preisangabe unter Chiffre AZ 71 an die Expd.

**72.** Wer liefert „Ebonit“, Steinholzbodenbelag?

**73.** Wer hätte 7 Laufmeter Zahnung zur Benützung als Schaltung für einen Sägenwagen abzugeben, oder wer liefert neue? Leichteres System.

**74.** Wer liefert Schwimmerbahnen für Druck bis 12 HP, Schwimmkugel doppelt verstellbar? Offerten an D. Ostermann, Baugeschäft, Sursee.

**75.** Wer erstellt Abortanlagen in kleineres Schulhaus? Adressen an D. Ostermann, Baugeschäft, Sursee.

**76.** Wer erstellt unter Garantie auf einen alten Bretterboden einen Steinholzboden (Größe ca. 50 m<sup>2</sup>) und zu welchem Preise? Offerten erbeten unter Chiffre Sch G 76 an die Expd.

**77.** Welches Geschäft liefert dünne leistungsfähig geschnittene und gedämpfte schöne Buchenbretter und zu welchem Preis in Decken von 35 mm und 40 mm? Gebr. Sigrist, Maschinenfabrik und Baugeschäft, Giswil (Obwalden).

**78 a.** Wer liefert fertig verleimte Tischplatten in gedämpftem Eichenholz, unter Garantie für Werfen und Reißen, mit je zwei Stirnleisten links und rechts, Länge inkl. beide Stirnleisten = 60 cm, Breite = 66 cm, Dicke = 25 mm (genutzt). **b.** Wer liefert große Vorstenpinsel zum Anstrich von heißem Karbolium unter Garantie, daß die Vorsten nicht ausfallen? Offerten unter Chiffre W 78 an die Expd.

**79.** Wer hat eine Drehbank mit Supportfix, Spitzenweite ca. 3000 mm, eine kombinierte Dickschleif- und Abrichtmaschine sowie eine leichte Reihmaschine abzugeben? Offerten unter Chiffre L 79 an die Expd.

**80.** Wer hätte zwei Stück gebrauchte, aber noch gute Gußrohre je 4,50 m lang mit 30 cm Lichtweite zu verkaufen? Dieselben müßten mit Flanschen versehen sein. Offerten an C. Schwyder, Sägerei, Jurtz-Brunnabern.

**81.** Wer hätte eine gebrauchte gute Bauwinde mit doppelter Uebersehung bis zu 600 kg Hebekraft, sowie ca. 30—40 m Drahtseil, und einen Drehtrahn von ca. 1 m Ausladung für einige Monate leihweise abzugeben? Gefl. Offerten nimmt entgegen: Ralfabrik St. Ursanne (Bern).

**82.** Welche Fabrik erstellt Transmissionen? Offerten an Gebr. Käber, Schlosserei, Ragaz.

**83.** Wer hätte einen gut erhaltenen Drehstrom-Elektromotor von 8—12 PS inkl. allem Zubehör, wie Anläser, Riemenspanner und Führungsschienen zc. zu annehmbaren Preisen sofort abzugeben. Offerten unter Chiffre EM 83 an die Expd.

**84.** Wer liefert billig eine Drehscheibe, gebraucht oder neu für normalspurige Rollwagen bei 5000 kg Tragkraft. Radstand 190 cm. Gefl. Offerten mit Preisangabe unter Chiffre R 84 an die Expd.

**85.** Wer liefert oder kennt ein gutes Leimpulver (Art Käsleim) zum Kalkleimen von Lannbretterfugen. Es soll eine Sorte geben, die auch bei nicht trockenem Zustand der Bretter sehr gut bindet?

**86.** Wer hat eine noch gut erhaltene Hobelmesserschleifmaschine für Messer von 1000—1200 mm Länge zu verkaufen? Gefl. Offerten unter B 86 an die Expd.

**87.** Wer hat eine automatische kleine Sägenscharfmaschine, speziell für Kreissägeblätter geeignet, abzugeben? Gefl. Offerten unter G 87 an die Expd.

**88.** Wer hat eine kleinere Kreissäge mit verstellbarem Tisch, passend für diverse Arbeiten, Nuten, Fälen zc., abzugeben? Gefl. Offerten unter H 88 an die Expd.

**89.** Sind bei Gebäuden, wie Stallungen, Käsereien zc. also in Räumlichkeiten wo es viel dämpft, Zementsteine den Backsteinen vorzuziehen?

**90.** Wer kann eine Bandsäge mit Kugellagern, Rollendurchmesser 90 cm, mit Garantie abgeben und in welcher kürzester Frist. Offerten unter Chiffre AZ 90 an die Expd.

**91.** Wer erstellt Del- und Spritbehälter-Anlagen für Konsumvereine? Auskunft erteilen Schneider & Sidler, Architekten, Baden.

**92.** Wer liefert Saugkörbe aus verzinktem Eisendraht für Baupumpen oder aus Weidengeflecht? Offerten unter Chiffre Z 92 an die Expd.

**93.** Wer liefert Glaslängen für Waschtuchhänder in verschiedenen Dimensionen? Offerten an Rud. Häusermann, mech. Drechserei, Seengen.

**94.** Wer liefert Apfelbaum- oder Weißbuchenholz, zugeschnitten, 14×14×40 cm? Offerten mit Preisangabe an J. Pfeiffer, Kappel (Zuggenburg).

**95.** Wer hätte eine noch gut erhaltene Walzenvorschubvorrichtung, dienlich zu einem Einsatzgatter, abzugeben? Offerten unter Chiffre A 95 an die Expd.

**96.** Wer liefert Formtaschenkiste mit geviertem Loch?

**97.** Wer liefert Bindemittel und Einrichtung, um feine Sägepläne zu einer festen Masse zu bringen? Offerten, wenn möglich mit Muster, unter Chiffre Z 97 an die Expd.

**98.** Wer liefert als Spezialität autogenisch geschweißte Asphaltkuchentessel?

**99.** Wer hätte einen gebrauchten, jedoch tadellos laufenden Benzinmotor von 5—7 HP, wenn möglich für Benzin 740—750 geeignet, billig abzugeben? Offerten mit genauer Beschreibung und äußerstem Preis erbittet: Fr. Rohrbach, Wagner, Rütli-Riggisberg (Bern).

**100.** Welche Sägerei liefert zugeschnittene Alazienstäbe bei Abnahme von jeweiligen 3000—5000 Stück für Radspeichen zc.? Gefl. Offerten unter Chiffre B 100 an die Expd.

**101.** Wer erstellt Dampfleitungen für Holzdampferei und Holztröcknerei? Der erforderliche Dampfessel ist schon vorhanden. Offerten unter Chiffre R 101 an die Expd.

**102.** Wer liefert Ristennagelmaschinen? Offerten unter Chiffre L 102 an die Expd.

**103.** Wer liefert billigt eine gebrauchte Bandsäge? Offerten unter Chiffre Z 103 an die Expd.

**104.** Wer liefert Materialien zu Steinholzböden? Gefl. Offerten an Bernhard Hammerle, Baugeschäft, Au-Oberfähr (St. Gallen).

**105.** Wer hätte eine gebrauchte, gut erhaltene, drei- oder vierseitige Hobelmaschine billigt abzugeben? Offerten mit An-



**WILH. BAUMANN HORGEN**

**Rolladen Rolljalousien  
Jalousieladen Rollschutzwände**

Gegründet 1860

gabe des Systems und äusserstem Preis an Gebrüder Sigrift, Baugeschäft, Göswil (Obw.).

**106.** Wo wäre eine Montrescheibe, zirka 180x200 cm, sowie 45 mm dicke kleinere Scheiben als Stägeren in Schaufenster dienlich, erhältlich? Gesl. Offerten für Wiederverkäufer unter Chiffre W 106 an die Exped.

**Kanderner**

## Feuerfeste Steine u. Erde

der Tonwerke Kandern 2450 a  
(Generalvertretung für die Schweiz.)

**VULKAN-ZEMENT**

hochfeuerfest, ca. 1600—1800° (Segerkegel 32—35).

**Glasierte Wand-Platten**  
**Spaltviertel und Backsteine**

**KOCH & CIE** vormals **E. Baumberger & Koch**  
Asphalt- und Zementgeschäft, **BASEL.**

### Antworten.

Auf Frage 1702. Fahrbare Steinbrecher wie auch Automobil-Steinbrecher liefern in vorzüglichster Ausführung: Robert Nebi & Cie., Zürich I.

Auf Frage 1704. Wir haben eine größere Partie leichtere Rollbahnschienen, welche für Pfähle Verwendung finden könnten, die wir billigt abgeben: Robert Nebi & Cie., Zürich I.

Auf Frage 1718. Zwei gut erhaltene Blea rundmaschinen, eine mit 120 cm Arbeitslänge und eine mit 200 cm Arbeitslänge hat preiswert zu verkaufen: J. Mayoral, Konstruktionswerkstätte, Zofingen.

Auf Frage 1719. Stagen-Heizkessel, wie auch andere mit höchster Feuerausnutzung liefert: J. Mayoral, Zofingen.

Auf Frage 1722. Messing- und Kupferbleche, wie auch Messing- und Kupferrohre, in jeder gewünschten Dimension und Stärke liefert: J. Mayoral, Zofingen.

Auf Frage 15. Sensenwürbe, Rechen und Gabeln, mit und ohne Eisenzinken, liefert in vorteilhafter Ausführung und steht mit Preisliste zu Diensten: Jaf. Allenspach, mech. Rechen- und Gabelmacherei, Altnau (Thurgau).

Auf Frage 29. Wir bitten Sie um gefl. Angabe Ihrer Adresse, damit wir Ihnen mit allen gewünschten Daten an die Hand gehen können: Ed. Schlaepfer & Cie., elektrische Anlagen, Zürich-Wollishofen.

Auf Frage 33. Wenden Sie sich an Ed. Schlaepfer & Cie., elektr. Anlagen, Zürich-Wollishofen, die Ihnen mit gewünschtem dienen können.

Auf Frage 34 und 55. Wenden Sie sich an Ed. Schlaepfer & Cie., elektr. Anlagen, Zürich-Wollishofen, die stets ein großes Lager in Elektromotoren und Dynamomaschinen jeder Stromart, Spannung und Größe führen.

Auf Frage 41a. Das gewünschte Rollbahngleise mit Drehscheibe liefern Ihnen prompt und billigt ab Lager: H. von Urz & Cie., Ingenieurbüro für maschinelle Anlagen, Zürich I, Seidengasse 16.

Auf Frage 41a. Wir haben eine Partie älteres Geleise von 400 mm Spurweite wie auch solches von 500 mm Spurweite vorrätig und billigt abzugeben: Robert Nebi & Cie., Zürich I.

Auf Frage 44a. Karrenräder haben stets am Lager vorrätig: Robert Nebi & Cie., Zürich I.

Auf Frage 44a. Karrenräder in jeder Dimension und Rundstabhobelmaschinen liefern Ihnen am besten: C. Widmer, Ruf & Huber, Werkzeuge und Maschinen, Luzern.

Auf Frage 44a. Ich bin mit Hilfe meines leistungsfähigen Spezialapparates in der Lage, Ihnen fragliche Stokbärenräder, solid, sauber und prompt zu liefern, per Stück Fr. 3.50 dukendweise. Solche können ab Lager geliefert werden. Fr. Ranspeter, mech. Wagnerei, Worblaufen.

Auf Frage 44a. Wir bitten um gefl. direkte Adresse, damit wir Ihnen Offerte unterbreiten können: Int. technisches Büro, Basel, Martircherstraße 5.

Auf Frage 44b. Wir haben schon mehrere Rundstabhobelmaschinen geliefert und können Ihnen für ein wirklich vorzügliches Fabrikat mit günstiger Offerte an die Hand gehen: Robert Nebi & Cie., Zürich I.

Auf Frage 44b. Rundstabhobelmaschinen in moderner, leistungsfähiger Ausführung liefert ab Lager die Maschinenfabrik Landquart.

Auf Frage 44b. Rundstabhobelmaschinen liefert zu vorteilhaften Preisen die Firma: C. Karcher & Co., Zürich I.

Auf Frage 49a. Stickerstühle fabrizieren als Spezialität mit Rohr- und Fournierstühlen, mit Garantie für solide Arbeit: Jb. Sandermaur, mech. Drechslerei in Berned (Rheintal).

Auf Frage 50. Wenden Sie sich an die Firma Fr. Mettler, Sohn, Arth, Konstruktionswerkstätte und Gasapparatenfabrik.

Auf Frage 53. Ein Benzinmotor mit Magnetzündung, System A. G. Martini Frauenfeld, in tadellosem Zustande, wie neu, könnte unter voller Garantie abgegeben werden von: J. Brunner & Sohn, Ebnet.

Auf Frage 53. Wir haben mehrere Benzinmotoren mit Magnetzündung von 2—6 HP zur Verfügung, die wir mit Garantie zu billigem Preise abgeben: Robert Nebi & Cie., Zürich I.

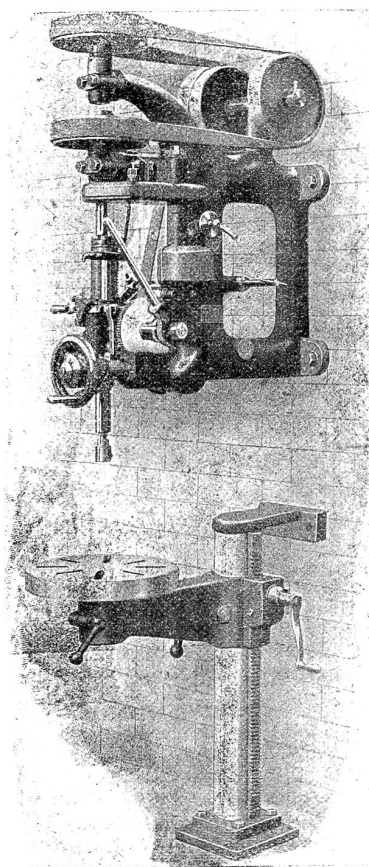
Auf Frage 53. Wenden Sie sich gefl. an die Gasmotorenfabrik „Deuk“ A. G., Zürich I, Bahnhofplatz 5, die in der Lage ist, Ihnen äußerst vorteilhafte Offerte zu unterbreiten.

Auf Frage 54. Gewünschte Transmissionen liefert Ihnen billigt: Fr. Mettler, Sohn, Arth, Konstruktionswerkstätte und Gasapparatenfabrik.

Auf Frage 56a und b. Den nötigen Guß zu fraglichen Maschinen, sowie deren Ausarbeitung besorgt billigt: Fr. Mettler, Sohn, Arth, Konstruktionswerkstätte und Gasapparatenfabrik.

Auf Frage 58. Eine gebrauchte, gut erhaltene Hobelmaschine können wir Ihnen so lange frei, ganz billigt abgeben: H. von Urz

**W. Wolf, Ingenieur, Zürich**  
vorm. **Wolf & Weiss**



**Werkzeugmaschinen** Permanente Ausstellung  
Spezialmaschinen für den Automobilbau. Einrichtung ganzer Werkstätten.  
Präzisions-Fräsmaschinen aller Art in höchster Vollendung,  
sowie Drehbänke, Hobel- u. Shapingmaschinen, Bohrmaschinen 1473 u  
Schleifmaschinen, Bohrwerke etc. etc.



& Co., Ingenieurbüro für maschinelle Anlagen, Zürich I, Seidengasse 16.

Auf Frage 59. Wir wünschen mit dem Fragesteller in Verbindung zu treten, um mit Offerte über die gewünschten Bohrmaschinen an Hand gehen zu können: G. von Arx & Co., Ingenieurbüro für maschinelle Anlagen, Zürich I, Seidengasse 16.

Auf Frage 59, 65 und 69. Wenden Sie sich an die Firma: C. Karcher & Cie., Werkzeug- und Maschinengeschäft, Zürich.

Auf Frage 60. Holzwoolseile zu Gießereizwecken zc. liefert sofort in 5–40 mm Dicke: R. Rath-Stäubli, Horgen.

Auf Frage 64. Wir können Ihnen neue Heißluftmotore vorzüglichster Konstruktion billigst liefern: Stihel & Cordes, Zürich.

Auf Frage 64. Wir können Ihnen Heißluftmotore liefern und bitten um direkte Adresse: Int. techn. Büro, Basel, Markircherstraße 5.

Auf Frage 64. Wenden Sie sich gefl. an Ed. Schlaepfer & Cie., elektrische Anlagen, Zürich-Wollishofen, die in der Lage sind, Ihnen einen kleinen Heißluftmotor billig abzugeben.

Auf Frage 65. Wir können prompt sog. Kölnerleim zu 24 Fr. per 25 Kg. liefern: Int. technisches Büro, Basel, Markircherstraße 5.

Auf Frage 65. Land-, Büffel- und Kölnerleim liefert vorteilhaft: Friedrich Wed, Vörsach bei Basel.

Auf Frage 65. Land-, Büffel- und Kölnerleim in anerkannt vorzüglicher Qualität liefern vorteilhaft: Rud. Brenner & Cie., in Basel.

Auf Frage 68. Wir können Ihnen Boiler und Wasserschlangen für französische Kochherde, sowie ganze Anlagen sehr vorteilhaft liefern: Stihel & Cordes, Zürich.

Auf Frage 68. Wenden Sie sich gefl. an die A.-G. Maschinen- und Zentralheizungsfabrik Freiburg.

Auf Frage 68. Warmwasser-Anlagen, auch Kochherde, sowie einzelne Bestandteile liefert und installiert vorteilhaft: Fr. Giffinger, Metallwarenfabrik, Basel.

Auf Frage 68. Boiler und Wasserschlangen für französische Kochherde, wie auch komplette Anlagen fabriziert und liefert: J. Mayoral, Zofingen.

## Submissions-Anzeiger.

Der Nachdruck dieser vollständigsten Zusammenstellung aller in der Schweiz publizierten Submissionen ist unterlagt. Die Redaktion.

**Eidgenossenschaft. Neubau einer Operationshalle bei der Pferdefurankast des Kavallerie-Remontendepots in Bern.** Erd-, Maurer-, Zimmer-, Biegelbedachungs- und Spenglerarbeiten. Pläne zc. bei der Direktion der eidg. Bauten in Bern (Bundeshaus Westbau, Zimmer 180). Offerten mit Aufschrift „Angebot für Operationshalle“ bis 29. April an obige Direktion.

**Bern. Wasserversorgung Leuzigen.** 4275 m gußeiserne Muffenröhren (Kaliber 80–200 mm), Leitungsraben zc. Pläne zc. beim Präsidenten der Wasserversorgungskommission, Burgerratspräsident Friedr. Sani. Eingaben mit der Aufschrift „Wasserversorgung Leuzigen“ bis 27. April an denselben.

**Bern. Hydrantenanlage in Erlenchbach.** 1877 m gußeiserne Muffenröhren, Kaliber 90–180 mm, 18 Stück doppelarmige Heberflurhydranten zc. Pläne zc. auf der Gemeindeschreiberei Erlenchbach. Offerten mit der Aufschrift „Hydrantenanlage Erlenchbach“ bis 6. Mai an die Gemeindeschreiberei.

**Solothurn. Schulhausbau Lottorf.** Glaser-, Schreiner-, Gipfer- und äußere Verputz-Arbeiten. Pläne zc. bei Hans Brügger, Ammann, je Werktag von abends 7 Uhr an und an Sonntagen bis nachmittags 5 Uhr, sowie bei der Bauleitung, Eugen Studer, Architekt, Solothurn. Eingaben mit der Aufschrift „Schulhausbau Lottorf“ an das Ammannamt Lottorf.

**Schweiz. Bundesbahnen, Kreis I. Vergrößerung des Aufnahmegebäudes auf der Station Roche (Waadt).** Pläne zc. im Bureau 67 des Verwaltungsgebäudes in Lausanne. Eingaben mit Aufschrift „Vergrößerung des Aufnahmegebäudes von Roche“ bis 22. April an die Kreisdirektion I in Lausanne.

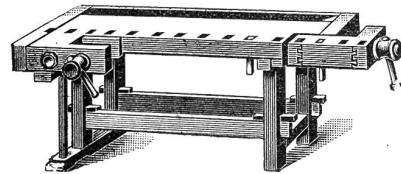
**Schweiz. Bundesbahnen, Kreis I. Neues Dienstgebäude auf der Station Martigny** mit Verwendung der Holzkonstruktion des abgebroch. Güterschuppens von Evionnaz. Pläne zc. beim Bahningenieur in Sitten. Eingaben mit der Aufschrift „Bahndienstgebäude in Martigny“ bis 22. April an die Kreisdirektion I in Lausanne.

**Schweizer. Bundesbahnen, Kreis III. Neues Aufnahmegebäude auf der Station Pfungen-Neftenbach.** Grab-, Maurer-, Steinhauer-, Zimmer- und Spengler-Arbeiten. Pläne zc. auf dem Hochbaubüro des Oberingenieurs des Kreises III im ehemaligen Rohmaterialbahnhof in Zürich III.

## F. BENDER

### Oberdorfstr. 9

## ZÜRICH I



Erstklassige Holzbearbeitungswerkzeuge

**HERRING Bildhauer- und Drechsler-Werkzeuge**

3679

Zinkzulagen : Leim

Fournierböcke : : : : Fournierpressen

**Werkstattlampen „MATADOR“**

Verlangen Sie den Werkzeugkatalog

**Möbelbeschläge**

**Baubeschläge**

Eingaben mit der Aufschrift „Hochbauten Station Pfungen-Neftenbach“ bis 1. Mai an die Kreisdirektion III in Zürich.

**Schweiz. Bundesbahnen, Kreis IV. Selteneranstrich der Fassaden des Bahnhofgebäudes Sargans.** Auskunft erteilt Bahnmeister Stäger in Buchs. Offerten bis 25. April an den Bahningenieur IV in Norschach.

**Zürich. Hochbauamt der Stadt Zürich. Schulhaus an der Kirchbergstraße.** Verputz- und Gipferarbeiten, inkl. Unterlagen für Linoleum (Gipsstrich), und Glaserarbeiten. Pläne zc. im Bureau 4, Meise I. Stoc. Offerten mit der Aufschrift „Bauarbeiten Schulhaus Kirchbergstraße“ bis 27. April, abends 6 Uhr, an den Bauvorstand I.

**Zürich. Kant. Vaudirektion.** Lieferung von Brennmaterialien in die Staatsgebäude pro 1911/12. Eingabetermin 8. Mai. Näheres siehe kant. Amtsblatt.

**Zürich. Gemeinde Kirchuster. Neues Spritzenhaus.** Erd-, Maurer-, Steinhauer-, Zimmer-, Spengler-, Schreiner-, Glaser- und Dachdecker-Arbeiten. Offerten mit der Aufschrift „Spritzenhausbaute“ bis 24. April, abends 6 Uhr, an Präsident J. Schneider. Pläne zc. daselbst.

**Bern. Schulhausneubau in Brüttelen bei Erlach.** Erd-, Maurer-, Zimmer-, Dachdecker- u. Spenglerarbeiten. Pläne zc. bei Frh. Marti in Brüttelen oder bei Gebr. Schneider, Baumeister in Biel. Eingaben mit der Aufschrift „Schulhausbau Brüttelen“ bis 22. April, abends 8 Uhr, an Frh. Marti, Müller.

**Bern. Erstellung der Aborte im Spital St. Joseph in Saiglerlegier.** Offerten bis 10. Mai an die Spital-Verwaltung.

**Solothurn. Gemeinde Selzach.** Erstellung von 35 Schulbänken in die Unterschule. Eingaben bis 23. April an Ad. Schaad, Schulpräsident. Musterband und Zeichnung daselbst.

**Basel. Neubau der Heilig-Geist-Kirche in Basel.** Zimmer-, Spengler- und Schlosser-Arbeiten (Schlaubern zc.), Blitzableiteranlage. Pläne zc. gegen eine Depotgebühr von 50 Fr. bei Architekt Gust. Doppler, Mülheimerstraße 73, Basel. Offerten bis 25. April, mittags 12 Uhr, an den Präsidenten der Baukommission, Fr. Söll, Oberer Rheinweg 91.

**Baselland. Basler Papierfabrik in Zwingen.** Bau des Gewerkanals (Ober- und Unterwasserkanal), Länge 1000 m, Stauwehr, Schleusenvorrichtungen, Turbinhaus und Fabrikgebänke. Pläne zc. bis 21. April, je nachmittags, bei L. Scholer, Fürsprecher, Laufen.

**Schaffhausen. Schulhausbau Neuhausen a. Rheinfall.** Zimmer-, Kuppel-, Dachdecker- und Spengler-Arbeiten, Maffibedenkonstruktionen. Pläne zc. auf dem Büro der Bauleitung, Wollert & Herter, Archt., Zürich I, Weidmühleplatz 1 und in Neuhausen. Offerten bis 25. April an die Schulhausbaukommission Neuhausen.