

Zeitschrift: Illustrierte schweizerische Handwerker-Zeitung : unabhängiges Geschäftsblatt der gesamten Meisterschaft aller Handwerke und Gewerbe

Herausgeber: Meisterschaft aller Handwerke und Gewerbe

Band: 27 (1911)

Heft: 23

Rubrik: Aus der Praxis - für die Praxis

Nutzungsbedingungen

Die ETH-Bibliothek ist die Anbieterin der digitalisierten Zeitschriften auf E-Periodica. Sie besitzt keine Urheberrechte an den Zeitschriften und ist nicht verantwortlich für deren Inhalte. Die Rechte liegen in der Regel bei den Herausgebern beziehungsweise den externen Rechteinhabern. Das Veröffentlichen von Bildern in Print- und Online-Publikationen sowie auf Social Media-Kanälen oder Webseiten ist nur mit vorheriger Genehmigung der Rechteinhaber erlaubt. [Mehr erfahren](#)

Conditions d'utilisation

L'ETH Library est le fournisseur des revues numérisées. Elle ne détient aucun droit d'auteur sur les revues et n'est pas responsable de leur contenu. En règle générale, les droits sont détenus par les éditeurs ou les détenteurs de droits externes. La reproduction d'images dans des publications imprimées ou en ligne ainsi que sur des canaux de médias sociaux ou des sites web n'est autorisée qu'avec l'accord préalable des détenteurs des droits. [En savoir plus](#)

Terms of use

The ETH Library is the provider of the digitised journals. It does not own any copyrights to the journals and is not responsible for their content. The rights usually lie with the publishers or the external rights holders. Publishing images in print and online publications, as well as on social media channels or websites, is only permitted with the prior consent of the rights holders. [Find out more](#)

Download PDF: 16.01.2026

ETH-Bibliothek Zürich, E-Periodica, <https://www.e-periodica.ch>

gewerbes nach beendeter Meisterlehre und einigen Wanderjahren, mit den Arbeiten der Kunstschlosserei vertraut zu machen und ihr Können zu erweitern.

Da die heutigen Schlosserarbeiten bei weitem nicht mehr den gleichen Grad von Kunstfertigkeit beanspruchen wie ehemals und gerade das Kunstschmieden unter der einfachen Formgebung der Gegenwart weniger geübt werden muß, ist wohl eine Gelegenheit zu begrüßen, diese verschiedenen Arbeitszweige erlernen zu können. Es unterliegt keinem Zweifel, daß die Stilwandlungen bald wieder eine reichere Formensprache bringen werden. Derjenige, welcher durch seine Geschicklichkeit den künftigen Anforderungen gerecht werden kann, wird den Vorteil haben.

An Beispielen früherer Zeiten werden die verschiedenen Techniken geübt und auch Arbeiten der gegenwärtigen Geschmacksrichtung ausgeführt. Neben dem Werkstatt-Unterricht mit 37 wöchentlichen Stunden entfallen auf: Kunstgewerbliches Zeichnen und Entwerfen, Modellieren, Festigkeitslehre und Buchführung 15 Stunden. Die Dauer des Kurses beträgt 6 Monate. Näheres über den Unterricht und die Aufnahme ist dem Programm zu entnehmen, das von der Direktion des Gewerbemuseums Winterthur bezogen werden kann.

Preisausreibung für Schlosser. Die Zentralkommission der Gewerbemuseen Zürich und Winterthur eröffnet hiemit eine Konkurrenz unter den in der Schweiz niedergelassenen Schlossern über Entwurf und Ausführung einer Kunstschlosserarbeit nach freier Wahl. Für die Verteilung von Prämien an die Verfasser der besten Arbeiten stehen der Jury Fr. 800 zur Verfügung. Eingabetermin 22. November 1911. Programme können von den beiden Museen bezogen werden.

Museum Kirchhofer-Haus in St. Gallen. Wir machen auf die dem Besuche offen stehende Ausstellung von Herrn Salomon Schlatter, Architekt, unseres verehrten St. gallischen Vorkämpfers für Erhaltung einheimischer Bauart, aufmerksam. Die Ausstellung soll bis zum Oktober dauern und ist in den Räumen des Kunstvereins im Kirchhofer-Museum untergebracht.

Elektrisches aus dem Kanton Bern. Das elektrische Licht wird demnächst in den Gemeinden Fahrni, Unter- und Oberlangnegg seinen Einzug halten. Gegenwärtig sind die Absteckungsarbeiten für die Leitungsanlage im Gange.

Elektrizitätsversorgung im Berner Jura. Die Gemeinden Bressaucourt, Beurnevésin und Montignez haben beschlossen, die Versorgung mit elektrischem Licht und Kraft der Elektrizitätsgesellschaft des Doubs in Bruntrut zu übertragen.

Aluminium-Industrie. Wie man hört, sind die Bemühungen zwischen den drei großen europäischen Aluminiumproduzenten: Aluminium-Industrie A.-G. Neuhäusen, Société Electrometallurgique française („Forges“) und der British Aluminium Company, neuerdings ein Syndikat abzuschließen, an dem Widerstand der englischen Gesellschaft endgültig gescheitert. Der rapide Rückgang der Aluminium-Aktie in den letzten Tagen ist wohl auf das Scheitern dieser Kartellierungsbestrebungen zurückzuführen. Es ist wohl möglich, daß es nun überhaupt nicht mehr zu einem Syndikat kommen wird, nachdem am 30. September 1908 das lose zusammengefügte Syndikat nach immerhin siebenjährigem Bestande aufgelöst worden war. Während die Parole in jenen Jahren hieß: „Kleine Produktion und großer Gewinn“, müssen heute die Aluminium-Fabriken zur Massenproduktion schreiten und sich mit kleinem Gewinn begnügen.

Geleiselohe Bahnen. Ein Fachmann schreibt uns in seinem Gutachten 1910 über diese Bahn: „Ich erblicke in

der Geleiselohe Bahn ein Verkehrsmittel, welches besonders dazu berufen scheint, in engen Straßen mit lebhaftem Personen- und Fuhrverkehr angewandt zu werden, da es die Bewegungsfreiheit der Geleiselohe in den meisten Fällen ermöglicht, sich ohne Gefahr für Leben und Eigentum auch durch das dichteste Verkehrsleben hindurch zu schlängeln.

Der geräuschlose Betrieb und die verhältnismäßig geringen Betriebsunkosten sind noch weitere nicht zu unterschätzende Vorteile der Geleiselohe Bahn.

Vorteile rein technischer Art sind in der Stromabnahme zu suchen. Dieselbe erfolgt beim Lloyd-Köhler-System funkenlos. Der Elektromotor ist im Wagen bequem zugänglich eingebaut, seine Zusammenschaltung mit dem reichlich bemessenen Kontroller technisch richtig, so daß ein sicheres Fahren und Regulieren gewährleistet wird. Die Oberleitung ist gut ausgeführt, tadellos angeordnet, der Stromverbrauch war nach meinen eigenen Messungen ein geringer. Gute Vollgummibereifung der Räder; Ausstattung solide und vornehm. Mein Gesamt-Urteil: bedeutender Fortschritt, systematische Durchbildung, sehr geeignet in größeren, mittleren und kleinen Städten eine fühlbare Lücke auszufüllen.“

Aus der Praxis — Für die Praxis.

NB. Verkauf-, Tausch- und Arbeitsgesuche werden unter diese Rubrik nicht aufgenommen; derartige Anzeigen gehören in den Inseratenteil des Blattes. Fragen, welche „unter Chiffre“ erscheinen sollen, wolle man 20 Gts. in Marken (für Zusendung der Offerten) beilegen.

Fragen.

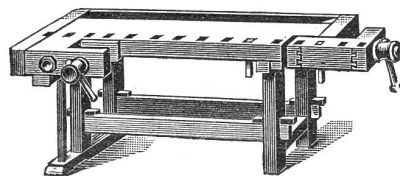
710. Wer hätte einen gebrauchten, jedoch gut erhaltenen Petroleum-Motor, 4—6 PS, billig zu verkaufen? Offerten unter Chiffre G 710 an die Exped.

711. Wer ist in der Lage alten Formleim abzugeben? Offerten erbeten an Zoh & Griesel, Stuckateure, Zug.

712. Wer liefert innerhalb 15 Tagen eine Partie Fenster in Föhrenholz, dreiflügelig, ohne Glas, Strich und Anschlag. Offerten unter Chiffre B 712 an die Exped.

714. Wer liefert ganz schwarz durchgefärbtes Holz? Offerten unter Chiffre Z 714 an die Exped.

F. BENDER Oberdorfstr. 9 ZURICH I



Erstklassige Holzbearbeitungswerkzeuge

HERRING Bildhauer- und Drechsler-Werkzeuge

3679

Zinkzulagen : Leim

Fournierböcke : : : : : Fournierpressen

Werkstattlampen „MATADOR“

Verlangen Sie den Werkzeugkatalog

Möbelbeschläge

☐ **Baubeschläge**

715. Ich suche zur Anfertigung eines Artikels eine Stahlbandfabrik. Wo sind solche vorhanden?

716. Wo könnte man für liegende Glasflügeldeckel praktische Verschlüsse beziehen, die den Glasflügel in jeder beliebigen Offenstellung festhalten, eventuell nur mit einem Druck zu bewegen wäre? Offerten sind zu richten an J. Raep-Broyer, Appenzell.

717. Wer liefert Stageren und Handtuchhänder in größeren Posten? Offerten mit äußersten Preisen unter Chiffre S 717 an die Expd.

718. Wer ist Lieferant von teilweisen Sägerei-Einrichtungen, ca. 26 m Geleise samt Rollen, Wagen und Blockhalter etc. Offerten mit Preisangabe per lfd. m an J. Berger zur Säge, Boswil (Murgau).

719 a. Welches sind empfehlenswerte Firmen für zuverlässige neu zu erstellende Sägebau-Anlagen? **b.** Welches ist vorteilhafter, ein Vollgatter auf einer ganzen Untersatz-Platte stehend, oder nur mit Schrauben auf dem Sockel befestigt? **c.** Ist ein Vollgatter mit Kugellager in Bezug auf Dauerhaftigkeit und weniger Kraftverbrauch bei elektrischem Betrieb zu empfehlen? **d.** Um wieviel Prozent reduziert sich der Kraftverbrauch mit Kugellager? Offerten unter Chiffre B 719 an die Expd.

720. Wer liefert Hifori-Hammerstiele zum Wiederverkauf?

721. Welche ist die rationellste und billigste Kraftreserve, ca. 20 HP, für einen Sägereibetrieb, event. wer würde vorübergehend eine zweckentsprechende Reserve mietweise liefern? Offerten sind zu richten an Gebr. Weibel, Holzhandlung, Malters.

722. Wer erzeugt und liefert Äthylenapparate 23 1/2 x 18 1/2 cm für direkten 1/4" Rohrenanschluss? Offerten an J. U. Niederhauser-Stärkle, Installationsgeschäft, St. Gallen, Rosenbergstrasse 46.

723. Welche Firma liefert Dochlöcher für Gatterstiele? Offerten an Rehate & Fisch, Sägerei, Langgasse bei St. Gallen.

723 b. Welches ist die beste österreichische Bauzeitung?

724. Welches Holzgeschäft liefert billig, prompt und gut folgendes, aus beliebigen diversen Laubholzarten: Beidseitig gehobelte Riemen, 15 mm dick, parallel, kantig gefräst in 10 1/2 cm Breite (10 cm Mindestbreite)? Preis per 100 m. Billigste Offerten mit Angabe der Holzarten und Lieferzeit an C. Zehnder, Fällensmacher, Einsiedeln-Nu.

725. Wer liefert 12—15 Stück gut erhaltene komplette Eisenbetten mit Kopfkissenmatrassen, auf 15. Oktober? Offerten mit Preisangabe sind zu richten unter Chiffre M 725 an die Exp.

726. Wer hat einen Niederdruck-Dampfessel, 1—1 1/2 m hoch, mit ca. 2—3 Atm. abzugeben, sowie ein Fassin von ca. 1 1/2—2 m Länge, ca. 60—80 cm tief und 40—50 cm breit, aus starkem Eisenblech? Offerten mit Preisangabe, samthast oder einzeln unter Chiffre D 726 an die Expd.

727. Wer liefert als Spezialität Steinhauerklopel aus prima Hagenbuchenholz in Partien von ca. 50 Stück? Zementwarenfabrik Olten.

728 a. Wer hätte einen noch gut erhaltenen, 4—6 PS-Benzinmotor abzugeben, mit Magnetzündung? **b.** Wer liefert Motorbenzin? Offerten an Fritz Muffler, Rüeggau (Bern).

729. Wer liefert prima fetten Gießsand? Offerten unter Chiffre XW 729 an die Exp.

730. Wo bezieht man Metallbuchstaben? Offerten und Prospekte an M. Humyler, Baumeister, Bünzgen (Murgau).

731. Wer ist Abgeber einer neuen oder gebrauchten elektr. Handbohrmaschine für Wechselstrom, 500 Volt? Gefl. Offerten an D. Düring, Werderstrasse 31, Zürich III.

732. Hätte jemand 1 oder 2 Stück gebrauchte, gut erhaltene Fräsenwellen für Blätter bis zu 40 cm zu verkaufen? Offerten unter Chiffre U 732 an die Expd.

733. Wer hätte eine noch gut erhaltene Fräse, event. kleine Universal-Maschine billigt abzugeben?

734. Wer hätte einen gebrauchten, gut erhaltenen 4—6 HP Benzinmotor billig zu verkaufen, oder wäre eventuell ein solcher Motor für etwa 3 Monate mietweise zu bekommen? Späterer Kauf desselben nicht ausgeschlossen. Gefl. Offerten an J. Feder, Sägerei in Seewen (Solothurn).

735. Wer liefert eiserne Wafferradschaufeln (oberflächlich) samt eisernem Wafferrabboden? Länge der Schaufeln 70 cm an den Seitenenden, mit Winkelleisen zum einschrauben. Offerten mit Preisangaben unter Chiffre S 735 an die Expd.

736. Wer befaßt sich mit der Fabrikation von modernen Schedenkern, Schedblütlungsvorrichtungen etc.? Offerten erbeten an Gebrüder Braendli, Archt., Burgdorf.

737. Wer liefert circa 1500 Stück Rechenrohre in extra starker, deutscher Qualität, Rohre von 1/2 Zoll? Offerten unter Chiffre W 737 an die Expd.

738. Wer befaßt sich mit der Konstruktion von Kugellagern nach Art von solchen an Fahrrädern? Offerten unter Chiffre S 738 an die Expd.

739. Welches ist der beste Belag auf Schiebböden, die nur stumpf zusammengestoßen sind, und wer liefert das Material dazu, getränktes zähes Papier, Halbharton oder Dachpappe, um das Durchsickern der Schlackenfüllung auf die Gipsdecken zu vermeiden? Offerten an H. Rohr, Schreiner, Lenzburg.

740. Welche Firma liefert einen gebrauchten, aber noch gut erhaltenen Benzin-Motor von 6—8 HP, mietweise, späterer Kauf nicht ausgeschlossen? Offerten unter Chiffre K A 740 an die Expd.

741 a. Wer liefert weiße und farbige Racheplättli, 150 x 150 x 10 mm? **b.** Wer liefert messingvernickelte Mutter-schrauben mit rundem Kopf für Rachebwand? **c.** Wer liefert Steinquatröhre und Formstücke in diversen Kalibern? (Verbrauch Rt. St. Gallen).

742. Welcher Straßenprengwagen eignet sich für ein Dorf am besten? Gibt es nicht kleine Schlauchwagen, die von 2 Mann bedient und die Schläuche an Hydranten angeschlossen werden können? Was ist rationeller? Offerten unter Chiffre L 742 an die Expd.

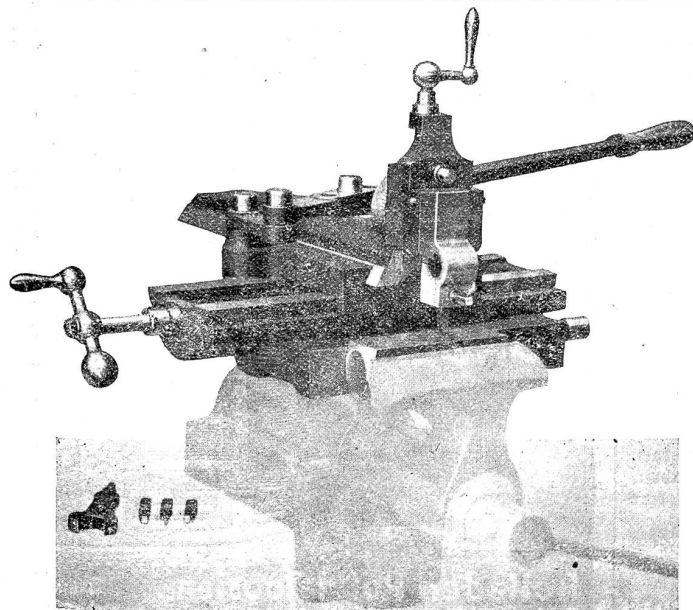
743. Welche schweiz. Firma erstellt Treibhäuser in Eisen und Glas? Offerten unter Chiffre G 743 an die Expd.

744. Wer könnte mir Adressen von großen Fabriken in Deutschland nennen, welche Oblichtbeschläge fabrizieren? Zum Voraus besten Dank. Gottfried Müller, mech. Werkstätte, Neuhäusen am Rheinsfall.

745. Wer liefert Durabilit-Asbest? Offerten mit Preisangaben an Joh. Lenz, mech. Schreinerei, Schwil.

746. Wer hätte 3—4 leere Eisenfässer mit Inhalt von 50, 100 und 200 Liter abzugeben? Offerten unter Chiffre L 746 an die Expd.

747. Wer kann zu wirklich vorteilhaften Bedingungen Leuchtbenzin 670/80 und Gasoline 640/50 für Wiederverkäufer



Die Feilmaschine „PRAKTISCH“

kann augenblicklich in jeden Schraubstock eingespannt u. dadurch betriebsbereit gemacht werden. 1773



W. Wolf
Ingenieur
vorm. Wolf & Weiss
Zürich.

Zu kaufen gesucht
ein älterer, jedoch noch guter

Benzin-Motor

10 HP und eventuell eine
Abriht- und Dicke-
hobelmaschine

60 cm Hobelbreite. Offerten
mit genauer Beschreibung und
Preis an 3638

Carl Ott, Zimmermeister
Langenhard-Rikon
(Tössthal).

PATENT-BUREAU

Wilh. Reinhard Zürich
Bahnhofstrasse 51 (88)
Patent-Marken- und Musterschutz,
Patent-Recherchen.
Beile Bedienung. Erste Referenzen

GEWERBEMUSEUM
WINTERTHUR

liefern? Jahresabschluß. Gefl. Offerten unter Chiffre S 747 an die Exped.

748. Welche Gießerei verfertigt aus Weichguß eine neue Erfindung? (Kleinere Bestandteile).

Kanderner

Feuerfeste Steine u. Erde

der Tonwerke Kandern 3606 a
(Generalvertretung für die Schweiz.)

VULKAN-ZEMENT

hochfeuerfest, ca. 1600—1800° (Segerkegel 32—35).

Glasierte Wand-Platten

Spaltviertel und Backsteine

KOCH & C^{ie} vormals **E. Baumberger & Koch**
Asphalt- und Zementgeschäft, **BASEL.**

Antworten.

Auf Frage 586. Der Rauchabsauger, System „Spring“, Basel ist das Beste, was zurzeit in diesem Genre existiert. Die Springschen Fabrikate haben neben ihren überraschenden Eigenschaften den einen Vorzug der unbegrenzten Haltbarkeit. Überall wo andere Hilfsmittel versagten, hat sich „Spring“ glänzend bewährt. Es handelt sich hier um eine Errungenschaft auf dem Gebiete der Heizungs-Technik, die aller Beachtung wert ist. Vor Nachahmungen sei ausdrücklich gewarnt. S. Hartmann, Insp., Frauengasse 9, Schaffhausen.

Auf Frage 650. Lieferanten von Rortschrot sind Wanner & Cie., Abt. für Isolierungen in Gorgen.

Auf Frage 653. Ich bin in der Lage, Ihnen gewünschte Motoren von 3, 6 und 8 PS zu liefern: Joseph Wormser, Zürich.

Auf Frage 655. Wünsche mit Fragesteller in Verbindung zu treten. Öllampen und Rollen werden mit Garantie repariert. Rich. Brunner, Mechaniker, Olten.

Auf Frage 655 und 687. Wenden Sie sich gefl. an die Firma Joho & Cie., Bern.

Auf Frage 661. Eine gebrauchte, aber gut erhaltene Kiesfortiermaschine könnten wir sofort vorteilhaft abgeben: Fritz Marti, Akt.-Ges., Bern.

Auf Frage 661b. Ich kann Ihnen eine Sandfortiermaschine liefern. Dieselbe ist wie neu und kann an meinem Lager, Ranzleistrasse 90, befristet werden: Joseph Wormser, Zürich.

Auf Frage 673. Wir liefern vorzügliche Turbinen für alle Verhältnisse und erbitten gefl. Ihre Adresse, damit wir Ihnen Offerte stellen können: Maschinenfabrik A.-G. Freiburg (Schweiz).

Auf Frage 677. Wir sind zurzeit in der Lage, Ihnen äußerst günstige Gelegenheits-Offerte über Saverner Rot zu stellen und ersuchen Sie um gefl. direkte Anfrage: Kaegi & Krebs, Techn. Büro, Zürich II, Lavaterstrasse 46.

Auf Frage 677. Teilen mit, daß wir rote und graue Saverner Schleifsteine an Wiederverkäufer als Spezialität liefern und stehen dem Interessenten Preislisten zur Verfügung: Meyer & Co., Ostermündigen.

Auf Frage 678. Amerikanische Fußboden-Abziehmaschinen liefert: Franz Kistner, Ermatingen.

Auf Frage 682. Die Erstellung von Eiskellern mit Kühlanlagen für Mehlgereien ist unsere Spezialität. Durch zahlreiche Referenzen und Zeugnisse von ausgeführten Anlagen leisten wir den Beweis, daß die nach unserer Konstruktion erstellten Eiskühlanlagen weitgehendsten Ansprüchen in Bezug auf niedere Temperaturen, trockene Luft, gute Ventilation und geringen Eisverbrauch zu genügen vermögen: Wanner & Co. in Gorgen.

Auf Frage 684. Steinholzböden in bester Ausführung zu billigsten Preisen erstellt: Peter Kramer, Herzogenbuchsee.

Auf Frage 685. Wanner & Cie., Maschinenfabrik in Gorgen besitzen die bedeutendste und besteingerichtete Riemenscheiben-Fabrik. Die Fabrikation von erstklassigen Lederriemen ist ebenfalls eine Spezialität dieser Firma.

Auf Frage 687. Wir liefern für Grabkreuze Emailtafeln mit Messingmutter-schraube in jeder beliebigen Ausführung zu billigsten Preisen: Tobler & Baur, Neuhausen a. Rheinfall.

Auf Frage 687. Glas tafeln mit Aufschriften für Grabkreuze liefert als Spezialität in feinsten Ausführung unter billigster Be-

rechnung die Glasmanufaktur Schaffhausen A.-G. vorm. Gebrüder Frey.

Auf Frage 689. Kreisfrägen mit Wagen zum Schneiden von Bauholz und Besäumen von Brettern liefert Ihnen in praktischer und gefälliger Ausführung die Maschinenfabrik Landquart.

Auf Frage 692. Wenden Sie sich an die Firma Robert Nebi & Cie., Zürich I, Löwenstrasse 69, welche Ihnen jede Art Hebezeuge in tadelloser Ausführung vorteilhaft liefern kann.

Auf Frage 693. Die anerkannt billigste und praktische Kraftanlage für Sägereien ist ein Rohölmotor von Emil Böhm, Zürich, Schweizergasse 20.

Auf Frage 693. Als billigste und zweckmäßigste Kraftanlage für eine Sägerei können wir unsere Zweitakt-Rohölmotoren bestens empfehlen, die per HP-Stunde nicht für ganz 3 Cts. Brennstoff konsumieren. Mit billigster Offerte stehen wir zu jeder Zeit gerne zur Verfügung: Weber & Co., Maschinenfabrik und Gießerei, Uster.

Auf Frage 694. Gewünschte Stahlwellen sowie sämtliche Transmissionsorgane liefert billigst: Fr. Mettler Sohn, Konstruktionswerkstätte und Gasapparaten-Fabrik in Arth.

Auf Frage 696. Ia. weiße und bunte Puschäden, sowie Buchticher haben wir stets in großen Quantitäten auf Lager. Verlangen Sie unsere Preise. Rud. Brenner & Cie., Basel.

Auf Frage 698. Rob. Schmid, mech. Schreinerei, Lausen-burg (Murgau) liefert die besten Klapp-Tische und -Bänke. Gefehl. geschickt. Bitte höfl. um Angabe Ihrer Adresse.

Auf Frage 698. Sie wenden sich am vorteilhaftesten an die Möbelfabrik Mammern (Thurgau), Patentinhaberin klappbarer Stuhl-möbel, solid und billig. Prospekt gerne zu Diensten.

Auf Frage 699. Wenden Sie sich gefl. an die Firma Hultegger, Steiner & Ehrsam in Stäfa.

Auf Frage 702. Rohölmotoren, neue und gebrauchte, liefern Ihnen am vorteilhaftesten: Robert Nebi & Cie., Zürich I, Ingenieurbureau.

Auf Frage 702. Mit vorteilhaftester Offerte über Rohölmotoren dient Ihnen die Firma H. von Arx & Cie., Zürich I, Ingenieurbureau, Seidengasse 16.

Auf Frage 704. Wenden Sie sich an die Firma Fr. Mettler Sohn in Arth, Konstruktions-Werkstätte und Gasapparaten-Fabrik.

Auf Frage 705. Wünsche mit Fragesteller in Unterhandlung zu treten: Fr. Mettler Sohn in Arth, Konstruktionswerkstätte und Gasapparaten-Fabrik.

Auf Frage 708. Leimabklopp-Apparate in jeder Größe erhalten Sie vorteilhaft bei Rud. Brenner & Cie., Basel.

Auf Frage 708. Fr. Mettler Sohn in Arth, Konstruktionswerkstätte und Gasapparaten-Fabrik, liefert Apparate zum Heizen, Kochen, Beleuchten etc.

Submissions-Anzeiger.

Der Nachdruck dieser vollständigsten Zusammenstellung aller in der Schweiz publizierten Submissionen ist untersagt. Die Redaktion.

Schweiz. Bundesbahnen, Kreis II. Ueberdachung der Güterrampe H im Güterbahnhof Wolf-Basel. Erd-, Maurer-, Beton-, Zimmer-, Spengler-, Dachdecker- und Glaser-Arbeiten. Pläne etc. beim Bahningenieur, Zentralbahnstrasse 16 in Basel. Offerten mit der Aufschrift „Ueberdachungsarbeiten der Güterrampe H in Basel bis 30. September an die Kreisdirektion II in Basel.“

Zürich. Magazingebäude des Konsumvereins Oberwinterthur. Erd-, Maurer-, Verputz-, arm. Beton-, Kunst-

**WILH.
BAUMANN
HORGEN**

**Rolladen. Rolljalousien.
Jalousieladen. Rollschutzwände**

Gegründet
1860

