

Zeitschrift: Illustrierte schweizerische Handwerker-Zeitung : unabhängiges Geschäftsblatt der gesamten Meisterschaft aller Handwerke und Gewerbe

Herausgeber: Meisterschaft aller Handwerke und Gewerbe

Band: 27 (1911)

Heft: 21

Rubrik: Aus der Praxis - für die Praxis

Nutzungsbedingungen

Die ETH-Bibliothek ist die Anbieterin der digitalisierten Zeitschriften auf E-Periodica. Sie besitzt keine Urheberrechte an den Zeitschriften und ist nicht verantwortlich für deren Inhalte. Die Rechte liegen in der Regel bei den Herausgebern beziehungsweise den externen Rechteinhabern. Das Veröffentlichen von Bildern in Print- und Online-Publikationen sowie auf Social Media-Kanälen oder Webseiten ist nur mit vorheriger Genehmigung der Rechteinhaber erlaubt. [Mehr erfahren](#)

Conditions d'utilisation

L'ETH Library est le fournisseur des revues numérisées. Elle ne détient aucun droit d'auteur sur les revues et n'est pas responsable de leur contenu. En règle générale, les droits sont détenus par les éditeurs ou les détenteurs de droits externes. La reproduction d'images dans des publications imprimées ou en ligne ainsi que sur des canaux de médias sociaux ou des sites web n'est autorisée qu'avec l'accord préalable des détenteurs des droits. [En savoir plus](#)

Terms of use

The ETH Library is the provider of the digitised journals. It does not own any copyrights to the journals and is not responsible for their content. The rights usually lie with the publishers or the external rights holders. Publishing images in print and online publications, as well as on social media channels or websites, is only permitted with the prior consent of the rights holders. [Find out more](#)

Download PDF: 07.01.2026

ETH-Bibliothek Zürich, E-Periodica, <https://www.e-periodica.ch>

Schreinerei des Hrn. Friedrich Hauser mit großen Holzvorräten total niedergebrannt. 13 Spritzen fanden sich auf der Brandstätte ein.

Quellentkontrolle. Die aargauische Staatswirtschaftsdirektion richtet an alle Gemeinden folgende Mahnung: „In dieser Trockenperiode bietet sich die beste Gelegenheit, die nicht gefassten Quellen auf ihre Zuverlässigkeit zu prüfen. Es sollten darum die Gemeindebehörden diesen Moment nicht unbenuzt vorbeigehen lassen, sondern alle die Quellen, die bei Erstellung einer neuen Wasserversorgung oder bei der Erweiterung einer bereits bestehenden Anlage in Frage kommen könnten, genau zu kontrollieren. Wir sind gerne bereit, bei derartigen Arbeiten den Behörden an die Hand zu gehen und sie bei den vorzunehmenden Kontrollarbeiten zu unterstützen, eventuell denselben zu diesem Zwecke Fachleute zur Verfügung zu stellen.“

Vom Bodenseewasserstand. Am 15. August stand der Rorschacher Pegel auf 3,48 m und damit um 1,30 m niedriger als vor einem Jahr. Der Wenigervorrat an Wasser beträgt über 600 Millionen Kubikmeter oder über 600 Milliarden Liter. Mit dieser Wassermenge konnte man, bei einer Wasserabgabe von 170 l pro Kopf und Tag, 10 Millionen Menschen ein Jahr lang mit Wasser versehen.

Die Wasserentnahme im Pumpwerk Riet hat auf den Bodenseewasserstand sozusagen gar keinen Einfluss. Angenommen, es werden pro Tag 10,000 m³ aus dem See gepumpt, so beträgt die Senkung des Seespiegels pro Tag den fünfzigsten Teil eines Millimeters, pro Monat $\frac{3}{5}$ mm und pro Jahr etwa 7 mm. Der Bodensee bietet also für die Seewasserversorgung ein unerschöpfbares Reservoir.

Luftgasapparat Wilh. Vogelreuter. In der gegenwärtig in der Tonhalle in Zürich stattfindenden Ausstellung von Erfindungen der Kleinindustrie befindet sich auch ein neuer Luftgasapparat, welcher von der Firma Wilh. Vogelreuter, Luzern, ausgestellt und zum Patent angemeldet ist.

Der Apparat besteht im wesentlichen aus folgenden Hauptteilen: Dem Gasolinlagerfaß, dem Vergaser mit Rotationskörper, sowie dem Ventilator, welcher je nach den betr. Ortsverhältnissen mit einem Wassermotor, Elektromotor oder Gewichtsapparat angetrieben wird.

Er arbeitet vollkommen automatisch und beschränkt sich seine Bedienung lediglich auf das Nachfüllen des Gasolinlagerfaßes.

Das Luftgas ist ein Gemenge aus Luft und Gasolin; letzterer ist ein bei der Petroldestillation gewonnener flüssiger Kohlenwasserstoff.

Diese Apparate eignen sich besonders zur Beleuchtung für abgelegene Villen, Gasthäuser und Berghotels, Fabriken etc.

Ein Apparat im Betriebe kann noch für einige Tage in der Ausstellung in der Tonhalle besichtigt werden.

Metallwarenfabrik Zug. Nach dem vorliegenden 14. Geschäftsbericht für das mit 30. Juni abschließende Betriebsjahr 1910/11 belief sich der Ertrag des Warenkontos auf 315,507 Fr. (i. V. 287,283 Fr.). Auf das voll einbezahlte Aktienkapital von 2 Mill. Fr. (i. V. 1,8 Mill.) werden wiederum 8% Dividende verteilt. Die Smalteria Italiana, schreibt der Bericht, hat dieses Frühjahr bei solider Bilanzierung eine 4%ige Dividende verteilt. Das erste Semester war befriedigend, während die momentanen Aussichten nicht gerade günstig sind. Der Bericht konstatiert im fernerem, daß sich der Umsatz im eigenen Geschäft im In- und Ausland vergrößerte. Der Durchschnitts-Kilo-Erlös der Emailwaren sei gegen Ende des Berichtsjahres langsam gestiegen, entsprechen

aber nicht der Steigerung der Rohmaterialien und Löhne. Im Durchschnitt beschäftigte das Unternehmen 459 Arbeiter gegenüber 402 im Vorjahre. Zum Schluß mag erwähnt werden, daß auf Ende des Geschäftsjahres ein Einfamilienhaus und ein Doppelwohnhaus à 6 Wohnungen fertiggestellt und bezogen wurden (im Vorjahr waren zwei Arbeiterhäuser und ein Beamten-Einfamilienhaus fertiggestellt worden).

Literatur.

Die Stanzertechnik der Klein-Mechaniken, Blech-emballagen und Konservenbüchsen-Fabrikation. Ihre Maschinen, Einrichtungen und Arbeitsmethoden dargestellt von Waldemar Schöning, Metall-Techniker. Verlag von Carl Pataky, Metalltechnischer Verlag, Berlin S. 42, Prinzenstr. 100. Preis Fr. 2.70.

Diese Herstellungsmethoden sind nicht nur von Wert für den Fachmann als Fabrikant, sondern auch von Interesse für den Konserven-Präparator und Konsumenten, besonders bezüglich des Materials sowie der Arten des Verschlusses und des Verschleißens der Konservenbüchsen. Diesen beiden Interessentenkreisen will diese Schrift neben den anderen Fachkreisen dienen.

Aus der Praxis — Für die Praxis.

NB. Verkauf-, Tausch- und Arbeitsgesuche werden unter diese Rubrik nicht aufgenommen; derartige Anzeigen gehören in den Inseratenteil des Blattes. Fragen, welche „unter Chiffre“ erscheinen sollen, wolle man 20 Cts. (4 Markten für Zusendung der Offerten) beilegen.

Fragen.

625. Wer kann mir innert vier Wochen 75 m gußeiserne Muffenröhren von 200 mm Lichtweite liefern, neu oder gebraucht, in gutem Zustande. Offerten unter Angabe der Längen der Röhren, Gewicht und Preis per laufenden Meter franko Chur unter Chiffre M 625 an die Exped.

626. Wer könnte ein größeres Quantum dörre: a) 34 mm, b) 28 mm Bretter liefern, einseitig gehobelt in Nut und Ramm und zu welchem Preise? Offerten sind erbeten unter Chiffre HE 626 an die Exped.

627. Wer liefert dörre, tannene, erstklassige Läden 24, 27, 30, 33 und 36 mm dick. Offerten mit Preisangabe unter Chiffre L 627 an die Exped.

628. Wer ist Lieferant von elektrischen Speise-Aufsätzen inkl. Montage. Gefl. Offerten an D. Düring, Werderstraße 31, Zürich III.

629. Gibt es Apparate oder Maschinen, um geschweifte Holzprofile zu schleifen? Offerten unter Chiffre FM 629 an die Exped.

630 a. Wer liefert zu vorteilhaften Preisen Metallschrauben Nr. 27, flach, Länge von 40–80 mm bei jeweiligen Bezügen von ca. 10,000 Stück? **b.** Wer erstellt oder liefert billige Kreisel-pumpen (Rotationspumpen)? **c.** Welche Firma ist in der Lage zu billigsten Preisen ca. 1000 m schwarze Gasrohre $\frac{1}{4}$ " abzugeben, welcher Auftrag sich regelmäßig wiederholt. Diesbezügliche Offerten an G. Leibundgut-Kupferschmid, mech. Werkstätte, Ober-Diebbach (Bern).

631. Welcher Kleinmechaniker würde die genaue Anfertigung von 50 Stück Wasserauslauf-Regulierungen für laufende Brunnen besorgen. Musterstück kann geliefert werden. Nähere Auskunft erteilt Fritz Jenzer, Holzhändler, Koppigen (Kt. Bern).

632. Wer liefert Saug- und Druckpumpen von 3–4 m Saug- und ebensoviel Druckhöhe mit zirka 20–30 m Schlauch. Die Pumpe müßte auf Gestell montiert sein. Offerten sind zu richten an Anton Jten & Sohn, Zimmermeister, Oberägeri (Zug).

633. Wer besorgt die Reparatur von Öllampen verschiedener Systeme unter Garantie nachheriger richtiger Funktion?

634. Wer hätte eine neue oder gebrauchte, jedoch tadellos erhaltene Dampfmaschine, Lokomobil, oder jeder Art Motor von 15–25 PS, kauf- oder mietweise, billig abzugeben? Offerten an Jos. Hänssler, Zimmermeister, Unter-Megeri (Kt. Zug).

635. Wer hätte einen gebrauchten Gleichstrommotor (Dynamo, von 5–6 PS, 120–180 Volt, billig zu verkaufen? Offerten unter Chiffre M 635 befördert die Exped.

636. Wer hätte eine kleine, mechanisch angetriebene Saug- und Druckpumpe zu verkaufen? Saughöhe ca. 3–6 m, Druckhöhe

ca. 12—15 m, Leistung ca. 20 Minutenliter Trinkwasser. Offerten unter Chiffre H 636 an die Expd.

637. Wer hätte eine in gutem Zustand befindliche Akkumulatorenbatterie mit oder ohne Zellschalter und den zugehörigen Apparaten billig abzugeben? Offerten unter Chiffre AB 637 an die Expd.

638. Gibt es in der Schweiz permanente Ausstellungen von Baumaterialien?

639. Ist die Erzeugung von Brennbriketts aus Holzabfällen, wie Säge- und Hobelspänen, mangels anderweitiger besserer Verwendung, rentabel, wer gibt hierzu die fachgemäße Anleitung und liefert die erforderliche Einrichtung unter Garantie für gute Funktion? Zur Verfügung stehendes Material jährlich etwa 60,000 kg. Offerten unter Chiffre Z 639 an die Expd.

640. Wer hätte einen gebrauchten 3—4 HP Petrol- oder Benzinmotor, System „Weber Master“ sofort abzugeben? Offerten mit Preisangabe unter Chiffre A 640 an die Expd.

641. Wer ist Lieferant von Holzpfosten für Umzäunungen, 2—3 m lang, sauber abgerichtet? Offerten mit Preisen und Bedingungen unter Chiffre 641 an die Expd.

642. Welches ist der beste und billigste Linoleum-Unterboden auf Holzgebäl?

643 a. Wer liefert eiserne Formen für Herstellung von Zement-Auflagen? **b.** Wer liefert verschiedene Maschinen für Einrichtung einer Rissen- und Fäberrfabrik und kleinere feine Holzbearbeitungsmaschinen? Offerten an Fr. Christeler, Saanen (Bern).

644. Wer liefert Holzwohle, waggonweise? Gefl. Offerten unter Chiffre B 644 an die Expd.

645. Pour irriguer une grande propriété, ont veut élever 1500 litres d'eau à la minute dans un réservoir situé à 1 kilomètre d'une rivière et à 40 mètres de différence de niveau. Quelle maison Suisse pourrait se charger de cette installation? Adresser devis sommaire pour le moteur (pétrole, gaz pauvre ou pétrole brut) la pompe et la conduite de refoulement de 1 km, en mentionnant le prix pour chaque article. Matériel d'occasion peut-être offert. Casier postal n° 13,692 à Vevey.

646. Wer hätte abzugeben: a) 1 Wasserradwelle, gut erhalten, 11—12 cm Durchmesser, 4 m Länge mit drei hierzu passenden Lagern; b) ein Rahnrad mit mindestens 2,30 m Durchmesser. Offerten mit Preisangabe unter Chiffre AG 646 an die Expd.

647. Wer hätte einen Schopf, dienlich für eine Werkstat, von 60—80 m² zu verkaufen? Offerten unter Chiffre OE 647 an die Expd.

648. Wer hätte eine komplette oder teilweise gebrauchte Schmiede-Einrichtung abzugeben? Offerten unter Chiffre AG 648 an die Expd.

649. Wer liefert in prima Ware ca. 10 m² Buchenbretter, gut gedämpft und getrocknet, diverse Breiten, 10 mm dick geschnitten und zu welchem Preise gegen Kassa? Offerten unter Chiffre K 649 an die Expd.

650. Wer liefert in größeren Quantitäten Kornschnitten in den verschiedenen Körnungen? Offerten unter Chiffre L 650 an die Expd.

651. Wer liefert guten Menningkitt? Offerten unter Chiffre B 651 an die Expd.

652. Welcher Leser könnte Auskunft geben, wer Unterricht gibt im Brennen von Intarsia-Möbeleinlagen gegen gute Entschädigung? Offerten unter Chiffre S 652 an die Expd.

653. Wer hätte einen ganz gut erhaltenen Benzinmotor, 2—3 HP, billig abzugeben? Offerten unter Chiffre B 653 an die Expd.

654. Wer hätte einen kleinen Dampfkessel ohne starken Druck abzugeben oder zu verkaufen? Derselbe müßte nur Dampf abgeben, um Wasser oder Teer zu erwärmen. Gefl. Angaben, Größe und Preis an Hrch. Fehr-Flachsmann, Dübendorf (Zrch.)

655. Wer repariert in der Schweiz zuverlässig Benzinlötlampen und Benzinlötkolben?

656. Wer befaßt sich mit Tiefbohrungen, verbunden mit Haus- und Garten-Wasseranlagen? Offerten unter Chiffre S 656 an die Expd.

657. Welche Sägerei oder Holzhandlung liefert zugeschnittene Schlittenläufe aus sauberem Ahornholz, oder Bretter zu solchen Zwecken? Offerten an J. Wipfli, mech. Wagnerei, Seedorf (Uri).

658. Wer hätte eine gebrauchte Eisenhobelmaschine, zirka 1,5 m Nuhlänge und zirka 1 m Breite abzugeben? Offerten erbeten unter Chiffre L 658 an die Expd.

659. Wer ist Lieferant von Blindboden- und Schalenbrettern, waggonweise, und zu welchem äußersten Preise franko verladen? Offerten unter Chiffre M 659 an die Expd.

660. Wer liefert einen gebrauchten, aber noch in gutem Zustande befindlichen Walzen-Vollgatter? Durchgang wenigstens 60 cm. Wäre wünschenswert, wenn derselbe noch im Betrieb beschäftigt werden könnte. Offerten und Auskunft unter Chiffre W 660 an die Expd.

661. Benötige gute Sandfortiermaschine für 4 Korngrößen, wer kann mir eine gute Bezugsquelle für eine neue, event. eine gebrauchte angeben?

662. Wer liefert billigt 16 Stück Zimmertüren und 26 Stück Faloufistladen? Offerten an M. Macchi & Cie., Waugeschäft, Hergismil (Luzern).

663. Wer macht Grauguß in kleinen Stücken von 20 bis 80 Gramm nach Modell für Massenartikel in billiger Ausführung? Offerten unter Chiffre A 663 an die Expd.

664 a. Wer hätte einen 2—3 PS Rohölmotor, eine engl. Drehbank (1½—2 m Drehlänge) und eine Schmirgelmaschine zu verkaufen? Die Maschinen dürfen gebraucht, sollen jedoch noch gut erhalten sein. **b.** Wer liefert Eisenblech in Streifen geschnitten, Blechdicke 1½ mm, 120 mm breit und 1 m lang? Ausführliche Offerten mit billiger Preisangabe sind zu richten an J. Zuber-Debrunner, St. Margrethen (St. Gallen).

665. Wie kann ein größeres Quantum Hobelspäne (Hobelmaschinen Abfälle) billig durch Zufüge von chemischen Stoffen in brauchbaren Dünger verwandelt werden?

666. Wer liefert getränktes, zähes Abdeckpapier in Rollen, oder alte große Kartons zum Abdecken von Schiebböden? Offerten an R. Rohr, Schreiner, Lenzburg.

667. Wer würde einen Benzinmotor auf Rohöl umbauen? Offerten unter Chiffre A 667 an die Expd.

668. Wer hätte ein Bassin, 1—2½ m² haltend, gut erhalten, billig abzugeben? Offerten mit Angabe der Dimension und für welchen Zweck es gedient hat an J. Blüß-Fischer, Murgenthal (Aargau).

669. Wer hätte einen 3—4 HP Benzinmotor mit Magnetzündung, gut erhalten, billig abzugeben? Offerten mit Alter und Pferdestärken an J. Blüß-Fischer, Murgenthal (Aargau).

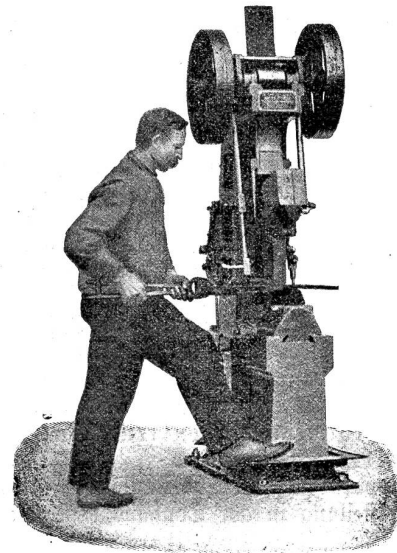
670. Wer fabriziert Obstdörhürdli? Offerten an die Metallwarenfabrik Rünten (Aargau).

671. Wer ist Lieferant von Heureka-Gasbadeöfen? Offerten unter Chiffre V 671 an die Expd.

672. Wer liefert fertige Kegeltugeln von Eisenholz? Offerten an R. Frischnecht, mech. Drechslerei, Ebnet (Zoggenburg).

673. Wie viel Kraft kann erzeugt werden mit einer Turbine, wenn die Quelle 15 Minutenliter liefert und 100 m (eben-

Schmiede-Hammer



1773

Stabile Bauart. Einfache Bedienung. Grosse Arbeitsleistung.

Verlangen Sie Spezialofferte.

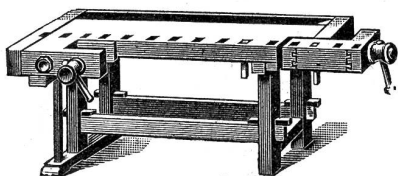
W. WOLF : Ingr.

Brandschenkestrasse 7, ZÜRICH.

Grosses Werkzeugmaschinen-Lager.

F. BENDER

Oberdorfstr. 9
ZÜRICH I



Erstklassige Holzbearbeitungswerkzeuge

HERRING Bildhauer- und 3679

Drechsler-Werkzeuge

Zinkzulagen : Leim

Fournierböcke : : : : Fournierpressen

Werkstattlampen „MATADOR“

Verlangen Sie den Werkzeugkatalog

Möbelbeschläge ☐ **Baubeschläge**

tuell 50 m) Gefäll hat? Wie groß müßte das Reservoir sein für 10 Stundenbetrieb und wie groß die Leitungsröhren? Wer liefert solche Turbinen in vorzüglicher Qualität?

Antworten.

Auf Frage 574. Straßensprengwagen mit bestbewährter Sprengvorrichtung liefern: Robert Nebi & Cie., Zürich I, Löwenstraße 69.

Auf Frage 580. Eine wenig gebrauchte, vorzüglich arbeitende, kombinierte Hobelmaschine, 600 mm Arbeitsbreite, einschließlich dazu gehörendem Vorgelege, sowie eine Bandsäge mit drei Blättern, 600 mm Raddurchmesser, letztere für Fuß- und Kraftbetrieb eingerichtet, billig abzugeben, bei Aug. Müller, Zürich I, Leonhardplatz 75.

Auf Frage 586. Der Rauchabsauger Patent „Spring“ ist nach unserer Ansicht das beste, das auf diesem Gebiete bis jetzt auf den Markt gebracht wurde. Wir haben circa 120 Kaminhüte von Herrn Spring bezogen. Dieselben entsprechen den Anforderungen voll und wir können also dieses System nur bestens empfehlen: LaRoche, Stähelin & Cie., Baugeschäft, Basel.

Auf Frage 590a. Wenden Sie sich an die Firma Robert Nebi & Cie., Zürich I, welche Ihnen mit Spezialofferte in Steinbrechern und Motoren an die Hand gehen wird.

Auf Frage 595. Wir hätten einen Wassermotor zu günstigen Bedingungen abzugeben: Robert Nebi & Cie., Zürich I, Löwenstraße 69.

Auf Frage 606. Ich bin Erfinder eines Verfahrens zur Erzeugung von Kunstholz aus Torf, Sägmehl, Kork und Asbest zc. Wollen Sie mir gefl. Ihre Adresse mitteilen: Rasp. Winkler, Zürich III, Neugasse 99.

Auf Frage 607. Wir unterhalten stets Lager in gebrauchten Motoren und empfehlen uns zur Abgabe bestens: Robert Nebi & Cie., Zürich I, Ingenieurbüro.

Auf Frage 607. Um neue und gebrauchte Motoren zu kaufen wenden Sie sich am besten an das Spezial-Geschäft von Emil Böhm in Zürich, Schweizergasse 20.

Auf Frage 609. Piaffava-Besen in diversen Formen liefert sehr vorteilhaft und bei größeren Qualitäten wohl am billigsten: R. Rath's Stäubli, Horgen.

Auf Frage 609. Wenden Sie sich gefl. an Jean Ruppli in Brugg.

Auf Frage 609. Piaffava-Besen liefern Schobhaus & Schetelig Zürich.

Auf Frage 611. Sehen Sie sich mit der Firma Robert Nebi & Cie., Zürich I in Verbindung, welche stets Lager in gebrauchten Benzinmotoren unterhält.

Auf Frage 611. Die einfachsten Benzin Motoren mit Magnetzündung kaufen Sie am vorteilhaftesten bei Emil Böhm, Zürich, Schweizergasse 20.

Auf Frage 612. Unterzeichneter ersucht den Fragesteller um Angabe der Adresse, um mit geeigneter Offerte an die Hand gehen zu können: Otto Meier, Spengler, Olten.

Auf Frage 613a. Wenden Sie sich für Eschenholz an: Usine du Molage, Hartholzgeschäft, Aigle.

Auf Frage 619. Neue und gebrauchte, best erhaltene Benzin- und Kohöl-Motore kaufen Sie am besten bei Emil Böhm, Zürich, Schweizergasse 20.

Auf Frage 619. Einen sehr gut erhaltenen Benzinmotor (Martini), 6 HP, wenig gebraucht, kann ich Ihnen sehr günstig liefern: E. Leibundgut, Kupferschmied, mechan. Werkstätte, Oberdiebach (Bern).

Auf Frage 620. Wir unterhalten stets großes Lager in Saug- und Hebepumpen und empfehlen uns zur Lieferung bestens: Robert Nebi & Cie., Zürich I, Löwenstraße 69.

Submissions-Anzeiger.

Der Nachdruck dieser vollständigsten Zusammenstellung aller in der Schweiz publizierten Submissionen ist untersagt. Die Redaktion.

Bern. Verwaltungsgebäude für das Gastwerk und die Wasserversorgung in Burgdorf. Glaser- u. Schreinerarbeiten. Pläne zc. bis 29. August je vormittags bei Architekten Gebr. Brändli, Burgdorf. Eingaben mit entspr. Aufschrift bis 31. August an die Gemeindefreiberei Burgdorf.

Luzern. Eisenbahner-Baugenossenschaft in Luzern. Gipsarbeiten zu den Bauten des I. Bauabschnitts. Näheres im Bureau der Bauleitung, Voltastr. 2. Offerten bis 3. September an die Eisenbahner-Baugenossenschaft Luzern.

Zug. Lieferung von circa 930 m Röhren für eine Druckleitung (200—250 mm Durchm.). 50 Formstücke, Bogen und Schlaufen. Offerten für Lieferung franko Zug bis 30. August an C. Peifert, Architekt in Zug.

Solothurn. Maurer-, Zimmer-, Spengler- u. Dachdeckerarbeit zu einem Neubau. Eingaben bis 27. August an Albin Gunzinger, Welschenrohr. Pläne zc. daselbst.

Baselland. Neues Geschäftshaus des Konsumvereins Waldburg. Erd-, Maurer-, Zimmer- und Dachdeckerarbeiten. Pläne zc. je vormittags bei Architekt W. Brodbeck in Liestal. Offerten bis 28. August abends 6 Uhr an denselben.

Aargau. Erweiterung des Hydrantenetzes in Leuzburg. 4600 m gußeiserne Muffenröhren (100 und 125 mm), 71 Heberflurhydranten (Mod. Glus Pat. 13599), Schieber und Formstücke, Verlegen der Leitung, 5100 lf. m Grabarbeit. Pläne zc. je vormittags auf dem Bureau des Bauverwalters im Rathaus. Eingaben bis 2. September an den Präsidenten der Wasserversorgung, Stadtmann Hammerli.

Thurgau. Erd-, Maurer-, Kunststein-, Zimmer-, Spengler-, Decker- und Schlosserarbeiten für ein Wohn- und ein Oekonomiegebäude für J. Reiffer in Wiggli. Pläne zc. bei Architekt Ed. Brauchli in Weinfelden. Offerten bis 30. August an den Bauherrn.

Schweiz. Bundesbahnen, Kreis I. Umbau und Neueinrichtung des Depotchef-Gebäudes in Lausanne (früheres Haus Florentin). Pläne zc. im Bureau Nr. 76 des Verwaltungsbüros in Lausanne. Eingaben mit der Aufschrift „Depotchef-Gebäude in Lausanne“ bis 26. August an die Kreisdirektion I in Lausanne.

Schweiz. Bundesbahnen, Kreis II. Unterbau- und Hochbauarbeiten für die neuen Güteranlagen auf Station

WILH. BAUMANN HORGEN

Rolladen. Rolljalousien.
Jalousieladen. Rollschutzwände

Gegründet
1860

JEFFERSONMUSEUM
WINTERTHUR