

**Zeitschrift:** Illustrierte schweizerische Handwerker-Zeitung : unabhängiges Geschäftsblatt der gesamten Meisterschaft aller Handwerke und Gewerbe

**Herausgeber:** Meisterschaft aller Handwerke und Gewerbe

**Band:** 26 (1910)

**Heft:** 48

## **Werbung**

### **Nutzungsbedingungen**

Die ETH-Bibliothek ist die Anbieterin der digitalisierten Zeitschriften auf E-Periodica. Sie besitzt keine Urheberrechte an den Zeitschriften und ist nicht verantwortlich für deren Inhalte. Die Rechte liegen in der Regel bei den Herausgebern beziehungsweise den externen Rechteinhabern. Das Veröffentlichen von Bildern in Print- und Online-Publikationen sowie auf Social Media-Kanälen oder Webseiten ist nur mit vorheriger Genehmigung der Rechteinhaber erlaubt. [Mehr erfahren](#)

### **Conditions d'utilisation**

L'ETH Library est le fournisseur des revues numérisées. Elle ne détient aucun droit d'auteur sur les revues et n'est pas responsable de leur contenu. En règle générale, les droits sont détenus par les éditeurs ou les détenteurs de droits externes. La reproduction d'images dans des publications imprimées ou en ligne ainsi que sur des canaux de médias sociaux ou des sites web n'est autorisée qu'avec l'accord préalable des détenteurs des droits. [En savoir plus](#)

### **Terms of use**

The ETH Library is the provider of the digitised journals. It does not own any copyrights to the journals and is not responsible for their content. The rights usually lie with the publishers or the external rights holders. Publishing images in print and online publications, as well as on social media channels or websites, is only permitted with the prior consent of the rights holders. [Find out more](#)

**Download PDF:** 21.02.2026

**ETH-Bibliothek Zürich, E-Periodica, <https://www.e-periodica.ch>**

## Konkurrenz.

Die **Schulhausbaukommission Dintikon**, Aargau (Bauleiter Herr Architekt Laibacher, Zürich und Bremgarten) eröffnet hiemit freie Konkurrenz über die **Erstellung von zirka 25 m Treppengeländer**

im neuen Schulhause. Zeichnungen und Baubeschrieb können beim unterzeichneten Präsidenten eingesehen werden. Eingabefrist bis 4. März 1911.

Namens der Kommission:

Der Präsident:

**J. Meier**, Posthalter.

Der Aktuar:

**Baumgartner**.

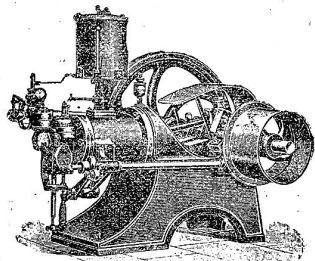
792

## Rohölmotoren

von 1½ HP an 906 by

in hervorragender  
Konstruktion und  
modernster,  
soliderster  
Ausführung

Grosse Ersparnis  
gegenüber  
Benzinmotoren



Einfache Bauart und Bedienung

**Robert Aebi & Cie., Zürich I.**

**Erfindungen** Ausarbeitung, Patentierung  
**Patentbureau Carl Müller**  
Bleicherweg No. 13, Zürich.

**Cliche's** Gust. Rau, Zürich.  
Unt. Mühlesteig, 8. Tel. 1908.

**Zu verkaufen**

zirka 2 Waggon schöne

**Buchenstämme**

Station Buchs Rheintal einge-  
laden, per m³ 30 Fr. [823]

**Simon Gebbs, Holzhandlung**  
**Sevelen (Rheintal).**

**Zu kaufen gesucht**

einen älteren, aber in gutem  
Zustande befindlichen 879

**Benzin- oder**  
**Petrol-Motor**

8-10 HP. Sich zu wenden  
an **F. Henzi**, Säge, **Attis-**  
**holz (Solothurn).** 879

**Gesucht.**

Ein gebrauchter, aber noch  
in gutem Zustande befindlicher

**Dreiphasen-**  
**Wechselstrom-Motor**

8-12 HP, 500 Volt, 50 Perio-  
den, 750 bis 1500 Touren, zu  
kaufen oder zu mieten  
gesucht. 878

**F. Henzi**, Säge  
**Attisholz (Kant. Solothurn)**

**PATENT-BUREAU**  
Wilh. Reinhard, Zürich

Bahnhofstrasse 51, 186  
Patent-Marken- und Musterschutz,  
**Patent-Recherchen.**  
Reelle Bedienung. Erste Referenzen.

**Spottbillig zu verkaufen**  
**eine komb. Abricht- und**  
**Hobelmaschine (Kirchner)**

500 mm breit, noch im Betrieb.

**Eine Zirkularsäge**

(Fräse) mit Vorgelege.

Gefl. Anfragen unter Chiffre  
Z 874 an die Expedition.

**1 Benzinmotor**

fahrbar (Deutz) 6 PS

**1 Benzinmotor**

stationär, stehend (Gnome)  
4 PS

**1 Petrolmotor**

(Lokomotivfabrik) 8 PS  
wenig gebraucht, mit aller Ga-  
rantie, bei sofortiger Wegnahme  
spottbillig **abzugeben.**

Offerten unter Chiffre E B  
819 an die Expedition.

**Zu verkaufen**

gegen bar, eine Partie gut ge-  
trocknete und gesunde [864]

**Kirschbaumbretter**

40 und 45 mm dick.

**F. Cernic, Hôtel Schiller**  
**Brunnen.**

**Zu verkaufen**

**1 Lokomobil** 12 m² Heiz-  
fläche, 20-30 HP fast neu,

**1 Zementsteinpresse** mit  
Zahn- und Schwungradbe-  
trieb für Hand- und Kraft-  
betrieb.

**1 komplettes Schreiner-**  
**werkzeug**

**1 Waschmaschine**

**3 Fass Farbe**, trocken, ca.  
50 Gerüstträger

**4 Zementrohrformen**  
60, 40, 25, 15 cm Lichtweite

**3 Kunststeinmodell**

**2 Garteneinfassungs-**  
**modell.** Alles spottbillig.

Adresse zu erfragen bei der  
Expedition unter No. 771.

**Zu verkaufen**

infolge Anschaffung einer grö-  
seren eine 795

**Bandsäge**

75 mm Rollendurchmesser, Sy-  
stem Landquart, sowie eine

**Hobelmesserschleifmaschine**

70 mm Schleifbreite, System  
Knecht. — Anfragen sind zu  
richten an

**J. Müller, Möbelfabrik**  
**Sirnach (Thurgau).**

**Billig zu verkaufen**  
**comb. Abricht- und**  
**Dickelhobelmaschine**

50 cm breit, wenig gebraucht  
und sehr gut im Stand ge-  
halten.

Näheres unter Chiffre M Z  
730 bei der Expedition.

**Holzspaltmaschine**

wie neu, sehr stark und prak-  
tisch gebaut, hat wegen Nicht-  
gebrauch **billig abzugeben**

**Simon Gebbs, Sevelen**  
(Rheintal). 824

**Buchenbretter**

3 Waggon, 60 mm geschnit-  
ten, trocken, werden **billigst**  
**verkauft von** 749

**Emil Strehler**

Baugeschäft

**Wald (Kanton Zürich).**

400 m eiserne, sehr gut er-  
haltene 2449

**Röhren**

350 mm Lichtweite, 150 m guss-  
eiserne Muffenröhren 90 mm,  
grosse Partie schmiedeeiserne  
Röhren 100-800 mm Licht-  
weite, passende

**Turbinen**

dazu, ferner Flügelpumpen, Hy-  
dranten, einige komplette Gas-  
gewindschneidzeuge 1/4, 3 Zoll,  
2 engl. Leitspindel-Drehbänke  
1600 und 2800 mm Drehlänge,  
320 und 350 mm Höhe in der  
Kröpfung, Bandsägen, Hobel-  
maschinen, alles billigst.

**L. Wild, Muri (Aarg.).**

**Zu verkaufen**

in industriereicher, schöner  
Gegend, nahe einer Bahnstation  
eine best eingerichtete, mit  
allen Maschinen versehene sehr  
schöne

**mech. Werkstätte.**

**Eigene konstante Wasser-**  
**kraft** mit Spiralturbine und  
elektrische Beleuchtung. Kon-  
kurrenzfrei. Gut gebautes Haus  
mit 3 Wohnungen und schönem  
Umgelände Preiswürdig und  
unter günstigen Zahlungsbe-  
dingungen sofort abzugeben.

Gefl. Anfragen unter Chiffre  
E M 451 beförd. die Expedition

**ERFINDUNGEN**  
Levaillant, Patentanwalts-  
Commercial-Bureaux A.G.  
**ZÜRICH** Friedenstrasse 1  
Verwertungen 1909  
über 1½ Millionen Fr.

## Offene Stellen.

### Gesucht.

Grössere Parquetfabrik sucht zu **sofortigem Eintritt** einen tüchtigen, erfahrenen, zuverlässigen

## Werkführer.

Offerten mit Angabe bisheriger Tätigkeit, Referenzen und Gehaltsansprüche befördert unter Chiffre K 816 die Expedition.

### Gesucht

## Zimmerpolier

im Hoch- und Treppenbau selbstständig, sowie

## Schreinervorarbeiter

mit Erfahrung im maschinellen Betrieb. Nur ganz solide, tüchtige Leute wollen sich melden unter Chiffre B 880 an die Expedition.

Praktischer

## Bauführer

solid und zuverlässig, verheiratet, in Zürich angestellt, **sucht per 15. Mai oder früher, Stellung zu ändern.** Auch in Baugeschäft mit Holzbearbeitung, weil gelernter Zimmermann und Schreiner.

Offerten unter Chiffre W 789 an die Expedition.

### Zu verkaufen

## 3 Schwungräder

1,20 cm Durchmesser, Gewicht zirka 40 Kilo à 20 Cts. und eine 932

**Mostpressenschraube** mit Schaltwerk komplett, 80 mm dick, per Kilo 25 Cts. bei

**Oswald Zwicki**  
mechanische Werkstätte  
**Ober-Dürnten (Zürich).**

## Föhrenbretter

wirklich erstklassige Ware, teilweise ganz astreine Bäume, in allen gewünschten Dimensionen frisch geschnitten, haben preiswürdig 2 bis 3 Wagen sofort **abzugeben** 754

**Schmid & Fischer**  
**Wildeggen.**

Auf dem Platze Luzern **sofort zu verkaufen** eine flottgehende

## mech. Drechslerei

mit elektr. Betrieb. Sichere Existenz. Solide Kundschaft. Preis Fr. 3500 gegen bar.

Offerten unter Chiffre S 876 an die Expedition.

### Prima

## Eschenholz

schöner, gerader, astreiner Eschenstamm hat zu **verkaufen** 909

**Jakob Preisig**  
Hinterdorf, Waldstatt (Appenzell).

### Billig zu verkaufen

ist sofort wegen Einführung elektrischer Kraft ein liegender

## Petrolmotor

**3-4 HP** mit Glührohrzündung, sehr gut erhalten und tadellos laufend. 899

**Robert Thoma**  
mechanische Schreinerei  
**Amden** (Kanton St. Gallen).

### Zu verkaufen

ein **Differentialflaschenzug**, 250 kg Tr., 2 m Hub, Fr. 15, eine **Saug- und Druckpumpe**

Leistung 2000 Liter per Stunde, 2 Meter **Saug-** und 5 Meter neuer **Druckschlauch**.

Offerten unter Chiffre V 918 an die Expedition

### Kaufe ein gebr.

## Magnet

für Automobil. 885

**R. Hunziker**, Wagenfabrik  
**Schöftland** (Aargau).

## Kork

gemahlen in 6 verschiedenen Körnungen für **Isolierzwecke** und **Erstellung schallsicherer Wände**, sowie sämtliche **Korkartikel** liefert billigst [209]

**Gebr. Scheidegger**  
mech. Korkwarenfabrik  
**Laufen** (Jura).

## Zu verkaufen.

Eine der besten

## Kundensäge

ohne Konkurrenz mit 2 grossen, schönen hellen **Werkstätten und Lagerräumlichkeiten**, 2 **Wohnungen** mit vielen Zimmern. Gegründet im Jahre 1774 und in den Jahren 1880, bis 1890 neu umgebaut mit Turbine und Reservemotor. 65 Jahre in gleicher Familie und 33 Jahre in Händen des jetzigen Besitzers, wird wegen hohem Alter und ohne passende Nachkommen ganz billig verkauft, samt reichhaltigem Inventar an Maschinen, Holz und vorrätigen Waren für Mühlebau und landwirtschaftlichen Maschinen. Das Objekt liegt hart an einer der gangbarsten Poststrassen,  $\frac{3}{4}$  Stund von einem Hauptbahnhof der Ostschweiz entfernt und bietet einem jungen, tüchtigen Mann eine schöne und sichere Existenz. Anzahlung nach Uebereinkunft.

Adresse zu erfragen bei der Expedition unter No. 922

## Zu vermieten:

696

Eine helle **Werkstatt** (Neubau) mit beständigen Wasserkraft von 3—4 HP und einigen Holzbearbeitungsmaschinen. Event. nötige Einrichtungen würden noch erstellt. Dazu eine helle **Wohnung**, mit 4 Zimmern, sowie Keller, Garten und Pflanzland. Passend für einen Professionisten, welcher beständige und billige Kraft nötig hat. Nähere Auskunft erteilt **G. Müller**, mech. Werkstätte, **Sumiswald i. E.**

### Zu verkaufen:

ein kleines sehr gut gehendes

## Hobelwerk

in unmittelbarer Nähe der Bahnstation.

Offerten unter Chiffre Z 763 an die Expedition

## Schreinerarbeiten.

Die Ausführung der **Schreinerarbeiten** zu einem **Wohn- und Geschäftshaus in Oerlikon** wird zur öffentlichen Submission ausgeschrieben.

Die bezügl. Pläne und Bedingungen liegen im Bureau des Unterzeichneten „Stadtgrenze“ Oerlikon zur Einsicht auf, wo auch die Eingabeformulare bezogen werden können.

Oerlikon, den 20. Februar 1911.

775

Sig. **F. Scotoni-Eichmüller**  
Architekt.

## Konkurrenz-Eröffnung

über die

## Lieferung von Schulbänken.

Der Schulrat von **Jona** (Kt St. Gallen) eröffnet Konkurrenz über die Lieferung neuer St. Galler Schulbänke (15 Dreiplätzer und 22 Zweiplätzer).

Offerten sind bis **6. März a. c.** dem Schulratspräsidenten Herrn **Pfr. Nagel** einzureichen.

Jona, den 22. Februar 1911.

850

Der Primarschulrat