

**Zeitschrift:** Illustrierte schweizerische Handwerker-Zeitung : unabhängiges Geschäftsblatt der gesamten Meisterschaft aller Handwerke und Gewerbe

**Herausgeber:** Meisterschaft aller Handwerke und Gewerbe

**Band:** 26 (1910)

**Heft:** 45

**Rubrik:** Aus der Praxis - für die Praxis

### **Nutzungsbedingungen**

Die ETH-Bibliothek ist die Anbieterin der digitalisierten Zeitschriften auf E-Periodica. Sie besitzt keine Urheberrechte an den Zeitschriften und ist nicht verantwortlich für deren Inhalte. Die Rechte liegen in der Regel bei den Herausgebern beziehungsweise den externen Rechteinhabern. Das Veröffentlichen von Bildern in Print- und Online-Publikationen sowie auf Social Media-Kanälen oder Webseiten ist nur mit vorheriger Genehmigung der Rechteinhaber erlaubt. [Mehr erfahren](#)

### **Conditions d'utilisation**

L'ETH Library est le fournisseur des revues numérisées. Elle ne détient aucun droit d'auteur sur les revues et n'est pas responsable de leur contenu. En règle générale, les droits sont détenus par les éditeurs ou les détenteurs de droits externes. La reproduction d'images dans des publications imprimées ou en ligne ainsi que sur des canaux de médias sociaux ou des sites web n'est autorisée qu'avec l'accord préalable des détenteurs des droits. [En savoir plus](#)

### **Terms of use**

The ETH Library is the provider of the digitised journals. It does not own any copyrights to the journals and is not responsible for their content. The rights usually lie with the publishers or the external rights holders. Publishing images in print and online publications, as well as on social media channels or websites, is only permitted with the prior consent of the rights holders. [Find out more](#)

**Download PDF:** 23.01.2026

**ETH-Bibliothek Zürich, E-Periodica, <https://www.e-periodica.ch>**

und der Fries der Umrahmung aus gelblich gebeiztem Platanenholz; die Kanten der Pilaster, Profilstäbe und Verzierungen, sowie die Verdachung aus braun gebeiztem Eichenholz und die Intarsien in den Pilasterfeldern und in den Türfüllungen aus schwarzbraun gebeiztem Palisanderholz.

Abgesehen von der lebhaften Wirkung, welche durch die Zusammenfügung des Ganzen aus vier Holzarten in verschiedenen Farbtönen — heute durch die ausgleichende Hand der Jahrhunderte fein zusammengestimmt — erzielt ist, wird der Gesamteindruck noch gehoben durch die glücklich gewählten Verhältnisse des Aufbaus und den kräftigen Abschluß nach oben. Auch die richtige Verteilung des Flächen Schmuckes trägt noch mehr zur Erhöhung der Gesamtwirkung bei. Der Meister des Umbaus bzw. der Türen ist nicht bekannt.

## Aus der Praxis — Für die Praxis.

NB. Verkaufs-, Tausch- und Arbeitsgesuche werden unter diese Rubrik nicht aufgenommen; derartige Anzeigen gehören in den Inseratenteil des Blattes. Fragen, welche „unter Chiffre“ erscheinen sollen, wolle man 20 Cts. in Marken (für Zusendung der Offerten) beilegen.

### Fragen.

**1414.** Ist es richtig, daß nunmehr zur Erlangung eines Kulturingenieur-Diploms der Studiengang abgeändert wird, d. h. werden weniger oder größere Anforderungen gestellt? Zum voraus besten Dank für gefl. Auskunft.

**1415.** Wer hätte einen gut erhaltenen Riemen, 200 mm breit, Leder oder Gummi, von ca. 10 m Länge, billig abzugeben? Gefl. Offerten an die mech. Wagenfabrik Madiswil (Bern).

**1416.** Welches sind die besten und rationellsten Sägemaschinen zum Schneiden von 7, 8 und 10 mm Bretter und wer liefert solche neu oder auch gebraucht, noch gut erhalten? Offerten unter Chiffre G 1416 an die Exped.

**1417.** Welche Holzhandlung liefert dünne Föhrenstämme, 12 bis 15 cm dick, und zu welchem Preise franto nächste Bahnstation verladen? Offerten unter Chiffre M 1417 an die Exped.

**1418.** Wer liefert schottische Röhren, 8, 10 und 12 cm weit? Offerten unter Chiffre R 1418 an die Exped.

**1419.** Welche Firma erstellt rationelle Entdampfungsanlagen für größere Käsereien? Offerten gefl. an Fr. Bertmüller, Bau-bureau, Burgdorf.

**1420.** Wer liefert zirka 100 m<sup>2</sup> Linoleum für einen Neubau? Offerten nimmt entgegen Th. Stautner, mech. Schreinerei, Adorf (Thurgau).

**1421.** Wer hätte die Bestandteile für autogenische Schweissanlage abzugeben? Acetylen-Gas vorhanden. Offerten an Zink & Wolber, Olten-Trimbach.

**1422.** Wer hätte eine gut erhaltene Schreibmaschine abzugeben? Offerten an Zink & Wolber, Olten-Trimbach.

**1423.** Wer liefert trockene Kirschbaum- und Erlenholzstämme in Dicken von 5, 6 und 7 cm? Offerten per m<sup>3</sup> franto Ermatingen erwünscht August Herzog, Werkzeugfabrikant, Frutthöfen (Thurgau).

**1424.** Wer hätte eine gebrauchte, jedoch noch gut erhaltene Bandsäge zu verkaufen? Offerten unter Chiffre K 1424 an die Expedition.

**1425.** Wer hätte zirka 3 Rollbahn-Drehseiben abzugeben, 60 cm Spurweite? Offerten an Hans Fren, Baumeister, Dietikon.

**1426.** Welche Firma oder Fabrik liefert emaillierte Platten für Wandbelag? Offerten an J. Fischer, Baupengerei und Installationsgeschäft, Wetzikon.

**1427.** Wer hätte einen Motormwagen mit Brennholzfräse und Spaltmaschine zu verkaufen oder wer fabriziert solche? Gefl. Offerten unter Chiffre B 1427 an die Exped.

**1428.** Wer liefert dauerhafte, gußeiserne Zauchverteiler für ganz niedrig gebaute Zauchefahrgewagen, zum Deffnen und Schließen vom Fahrersitz aus? Offerten unter Chiffre B 1428 an die Exped.

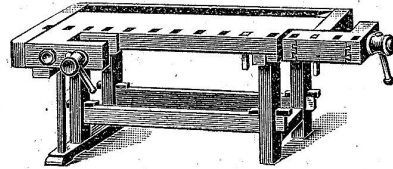
**1429 a.** Wer liefert säurefreies Lötlwasser, I. Qualität, für Weißblechwaren? b. Wer übernimmt die Reparatur eines defekten, gußeisernen Parallelschraubstockes? Autogene Schweißung oder Lötung? Offerten an die Eichhütte Biel.

**1430.** Wer liefert gut erhaltene, 2—7½ PS, 440 Volt Gleichstrommotoren, komplett mit Spannschienen und Anlasser, und zu welchem Preis?

**1431.** Wer liefert Rottannen-Läden zu neuen Käsebänken und wer erstellt solche? Dicke 3½ und 4 cm, Breite 85 cm in 2 Stück, gehobelte Läden, kantig, von ganz gesundem, wenig astigem

## F. BENDER

Oberdorfstr. 9  
**ZÜRICH I**



Erstklassige Holzbearbeitungswerkzeuge

**HERRING Bildhauer- und Drechsler-Werkzeuge** 3679

Zinkzulagen: Leim

Fournierböcke: : : : : Fournierpressen

**Werkstattlampen „MATADOR“**

Verlangen Sie den Werkzeugkatalog

**Möbelbeschläge**

**Baubeschläge**

Holz? Lieferung von März bis Juli. Neueste Preisangaben an Johannes Sommer & Cie., Langenthal.

**1432.** Wer hätte einen noch gut erhaltenen Wellbaum, 100—120 mm dick und 4,20 m lang, sowie Rosetten mit Kammrad, 3,75 m hoch, samt Kolben, 0,85 m hoch, preiswürdig abzugeben? Offerten unter Chiffre A 1432 an die Exped.

**1433.** Wer liefert Drechslerarbeiten jeder Art? Preise und Zeichnungen sind an die Sägerei z. Untermühle, Eschenbach (St. Gallen) zu richten.

**1434.** Gibt es für Polierscheiben massive Steine, welche zum Polieren von geschliffenen Werkzeugen benutzt werden können und den gleichen Zug erzeugen wie der Schleiffstein selbst? Gefl. Offerten unter Chiffre E 1434 an die Exped.

**1435.** Wer liefert Ia. slavonische Eichenstämme, 50—60 cm lang, 9—12 cm breit und Ia. Spiegelstämme zu Parkettbrettern gegen Kassa? Gefl. Offerten franto Buchs und verzollt unter Chiffre E 1435 an die Exped.

**1437.** Wer hätte eine hölzerne Riemenstange im Durchmesser von 1,50—1,80 und ungefähr 15 cm Breite abzugeben, Bohrung 95 mm, und zu welchem Preise? Offerten an Daniel Fuchsli, Säger, Groß, Einsiedeln.

**1438.** Wer liefert Strohsacke samt Kopfpolsterfäden (ohne Füllung), sowie billige Wolldecken für Betten in Arbeiter-Baracken? Offerten unter Chiffre A 1438 an die Exped.

**1439.** Wer hat gebrauchte, leicht transportable Betonmischmaschinen für Hand-, eventuell für Kraftbetrieb, zu vermieten und zu welchem Preise per Monat? Offerten unter Chiffre G 1439 an die Exped.

**1440.** Wer hätte eine größere Partie gut erhaltene, eiserne Fenster-Rahmen mit Oblicht für einen Werkstatt-Bau abzugeben? Gefl. Offerten mit Angabe der Größe und des Quantums unter Chiffre Z 1440 an die Exped.

**1441.** Wer liefert trockene Erlenbretter in allen Stärken? Offerten unter Chiffre Z 1441 an die Exped.

**1442.** Wer liefert ein erprobtes Verdichtungsmittel gegen Feuchtigkeit, bzw. Durchschlagen des Wetters durch die Mauern? Wer liefert eiserne Formen für freitragende Treppentritte? Offerten unter Chiffre D 1442 an die Exped.

**1443.** Unterzeichneter baut zurzeit 3 dreizimmerige Zweifamilienhäuser (bessere Arbeiterwohnungen). Wüsste gerne Barmwasserheizungs-Einrichtung; kann mir ein Fachmann Aufschluß geben über Rentabilität gegenüber Kachelöfen-Einrichtung? Ist Etageheizung anderer vorzuziehen? Für gütigen Aufschluß zum Voraus besten Dank. A. Müller-Rickli, Lohwil (Aargau).

**1444.** Wir interessieren uns für elektrisch angetriebene Feueralarm-Sirenen oder andere zweckmäßige Feueralarm-Vorrichtungen mit Fernbetätigung. Wer kann uns in dieser Branche leistungsfähige Firmen angeben? Gefl. Offerten unter Chiffre Ch 1444 an die Exped.

**1445.** Welche Fabrik würde die Fabrikation eines Mittels

für die Werkzeugbranche, ganz in Eisen, übernehmen? Zur weiteren Auskunft gerne bereit: Karl Eberle, Appenzell.

**1446.** Wer hätte eine ältere Universalmaschine, zum Fräsen, Stemmen und Rehlen eingerichtet, abzugeben, eventuell wer liefert neue billig? Offerten an Theo. von Mh, Sachseln (Obwalden).

**1447.** Wer ist Lieferant von Dachschindeln zum Wiederverkauf? Gefl. Offerten unter Chiffre O 1447 an die Exped.

**1448.** Wer liefert eschene Schaufel- und Pickelfelle in größeren Posten? Gefl. Offerten unter Chiffre A 1448 an die Expedition.

**1449.** Wer liefert neue und gebrauchte Zementröhrenformen für den Wiederverkauf? Offerten unter Chiffre Y 1449 an die Expedition.

**1450.** Wer ist Lieferant von Pumpen mit Kraftbetrieb, die Quellwasser 2 m hoch ansaugt und 190 m weit liefert? Differenzhöhe von der Pumpe bis zum Ausfluß 10 m. Benötigtes Wasservolumen per Minute zirka 300–400 Liter. Wie hoch kommt die Pumpe im Preise und welche Dimension von Abhren sind zu verwenden? Gefl. Offerten unter Chiffre L 1450 an die Exped.

**1451.** Benötige eine Saug- und Druckpumpe, welche das Trinkwasser auf 10 m Höhe saugt und von da in eine Höhe von 9 m in ein Reservoir pumpt? Leistung in der Minute zirka 70 Liter. Welches System ist solid und zuverlässig für Handbetrieb, eventuell kann mir jemand an dieser Stelle aus Erfahrung mitteilen, ob die Kolbenpumpe „Ocean“ oder auch die „Alweiler-Flügelpumpe“ für diesen Zweck zu empfehlen ist? Für gütige Auskunft besten Dank. Offerten nebst Preis für ein gutes System nebst näherem Beschrieb nimmt entgegen: Joh. Hertig, Schreinermeister, Hüntbach bei Thun.

**1452.** Wer liefert Drahtlösen? Gefl. Offerten unter Chiffre B 1452 an die Exped.

**1453.** Wer hätte 10 Stück 15er Teebalken, 5 m lang, gebraucht, jedoch in ganz gutem Zustande, gegen bar abzugeben und zirka 25 Stück Solliseiten, 4–4,50 m lang? Offerten an J. Caviezel, Erft-Wald (Zürich).

**1454.** Welchem System für eine autogene Schweiß- und Schneidanlage ist der Vorzug zu geben: Acetylen, Flüssiggas oder Wasserstoff? Welche Vorteile zeichnen das eine System vor den andern aus? Ausführliche Auskunft erbeten unter Chiffre T 1454 an die Exped.

**1455.** Wer wäre Verkäufer einer gebrauchten Abblatmaschine für Kochherdfabrikation? Offerten an J. Schömann, Baukloßerei, Bettingen (Aargau).

**1456.** Wer hätte eine Kraftgasanlage, zirka 20–25 HP, tadellos erhalten, mit Garantie abzugeben? Offerten mit äußerster Preisangabe unter Chiffre U 1456 an die Exped.

**1457.** Wer hätte eine noch gut erhaltene Bandsäge, 700 bis 900 mm Rollendurchmesser, abzugeben? Offerten mit Preisangaben und des Systems an G. Habersaat, Murg a. Wallensee.

### Kanderner

## Feuerfeste Steine u. Erde

der Tonwerke Kandern 2450 a  
(Generalvertretung für die Schweiz.)

### VULKAN-ZEMENT

hochfeuerfest, ca. 1600–1800° (Segerkegel 32–35).

### Glasierte Wand-Platten

### Spaltviertel und Backsteine

**KOCH & C<sup>ie</sup>** vormals E. Baumberger & Koch  
Asphalt- und Zementgeschäft, BASEL.

### Antworten.

Auf Frage 1332. Auf Ihre Frage betr. Holz Trocknungsanlagen die Mitteilung, daß ich Ihnen Pläne zc. und Kostenberechnung hiezu machen kann, da ich schon 2 Anlagen in Frankreich ausgeführt habe für Waggonfabriken. Die Ausführung kann alsdann jedes Baugeschäft machen. Die Adressen für Sauganlagen zur Sägemehlentfernung kann ich Ihnen ebenfalls geben. Gustav Neumann, Bautechniker, Spiegelgasse 25, Zürich I.

Auf Frage 1352. Nohöl-Motoren in neuester Ausführung, an der Weltausstellung in Brüssel mit dem „Grand Prix“ prämiert, liefert Robert Nebi & Cie., Zürich I.

Auf Frage 1362. Badofen für Wiederverkäufer fabriziert Ad. Feurer, Kupferschmiede, St. Gallen.

Auf Frage 1364. Kabelwinden für Hand- und Kraftbetrieb, in solider Konstruktion, halten stets am Lager vorrätig: Robert Nebi & Cie., Zürich I.

Auf Frage 1366. Wenden Sie sich an Eugen Lay, Kreuzlingen (Thurgau).

Auf Frage 1367. Wandwinden in verschiedenen Ausführungen liefern Robert Nebi & Cie., Zürich I.

Auf Frage 1369. Rippwagen und Drehscheiben in allen kurranten Spurweiten halten wir am Lager vorrätig: Rob. Nebi & Cie., Zürich I.

Auf Frage 1372. Hätte drei solche Modelle abzugeben in dieser Größe wegen Ankauf von kleineren: Fritz Burkhardt, Zementier, Guttwil (Bern).

Auf Frage 1372. Bin zur Lieferung von Zementplatten-Modellen und Umänderungen gerne bereit, nach Zeichnungen und Mustern: Mech. Werkstatt Zeltstrasse 5, Zürich-Wiedikon.

Auf Frage 1376. Gewünschte eiserne Schwellen für Rollbahngeleise können wir prompt ab Lager liefern: Robert Nebi & Cie., Zürich I.

Auf Frage 1378. Wir haben einen gebrauchten 4–5 PS Benzin-Motor, System Bächtold, wirklich tadellos funktionierend, so lange frei äußerst billig abzugeben: H. von Arg & Cie., Ingenieur-bureau für Baumaschinen, Zürich I, Seidenquasse 13.

Auf Frage 1378. Wir haben verschiedene Benzinmotoren in gewünschter Größe vorrätig, welche wir gebraucht, aber vollständig betriebsfähig zu günstigsten Preisen abgeben können: Rob. Nebi & Cie., Zürich I.

Auf Frage 1380. Für die Lieferung angefragter Dachlatten empfiehlt sich bestens: Fritz Kenggli, Säge- und Hobelwerk, in Wolhusen (Luzern).

Auf Frage 1380. Liefere Dachlatten nach Wunsch, 4 bis 5 m lang, 24/50 und 27/54 mm: Maurice Schmidt, Hochdorf (Luzern).

Auf Frage 1380. Dachlatten, 24/50 mm, waggonweise, liefern Siegwart & Cie., Holzwarenfabrik in Rüschli (Luzern) und wünschen mit Fragesteller in nähere Verbindung zu treten.

Auf Frage 1380. Dachlatten, 24/50 mm, in 5 m Länge, liefert zu billigsten Preisen: G. Schaufelberger, Sägerei, in Steg (Zürich).

Auf Frage 1380. Offerieren Ihnen Dachlatten, 24/50 mm, 5 m lang, per Meter Bund von 10 Stück zu 70 Cts. franko versandt Bern: N. Valentin & Cie., Holz engros, Basel.

Auf Frage 1381. Sie beziehen das benötigte Rollbahngeleise durch das Ingenieurbureau H. von Arg & Cie., Zürich I, Seidenquasse 13, am billigsten.

Auf Frage 1381. Wir haben stets großen Vorrat in gebrauchtem, wie auch neuem Rollbahngeleise in verschiedenen Profilen und erbitten gefl. Aufgabe Ihrer Adresse, um direkt Offerte stellen zu können: Robert Nebi & Cie., Zürich I.

Auf Frage 1382 a. Zur Lieferung von Mühlen für die Pfeffer- und Harzvermahlung empfiehlt sich: U. Ammann, Maschinenfabrik, Langenthal.

Auf Frage 1384. Galvanisierte Schneefang- und Leiterhaken für Dachdecker liefert Eugen Lay, Kreuzlingen (Thurgau).

Auf Frage 3185. Allerart Arbeiten zum Verzinnen übernimmt J. Mayoral, Bofingen.

Auf Frage 1385. Rudolf Leimbacher, Kupferschmied, Löss (Zürich) übernimmt große Arbeiten zum Verzinnen.

Auf Frage 1386. Wir haben in der Schweiz einige Dachpappenfabriken, welche gute Dachpappen herstellen. Dieselben gehen allerdings von dem Grundsatz aus, daß die Qualität der Dachpappe, nicht irgend ein geborgter Name die Güte beweisen müsse. „Gris“-Dachpappe scheint mir nun ein solches Phantasiegebilde zu sein, dessen Güte und Qualität sich hinter der Regenbogengötte

**ROLLADEN**  
**ROLLJALOUSIEN**  
**WILH. BAUMANN HORCEN**  
**JALOUSIELADEN**  
**ROLLSCHUTZWÄNDE**

GEWERBEVEREIN  
WINTERTHUR



zu verstecken beliebt. Sonst heißt es doch: „Schütze die einheimische Industrie.“ Aber für die fremden Namen sind wir Schweizer mehr empfänglich als für gute einheimische Ware. r. a.

Auf Frage 1387. Die gewünschten Flanschrohre, 180 mm Lichtweite, sowie alle anderen Dimensionen und in jeder gewünschten Stangenlänge beziehen Sie am billigsten bei J. Mayoral, Zofingen.

Auf Frage 1390. Zuggeschnittene Stiele aus Ahornholz liefert bei billiger Berechnung: Fr. Staible, mech. Wagnerei, Oberwangen (Thurgau).

Auf Frage 1390. Wenden Sie sich an D. Böglin, mech. Wagnerei, Hochwald (Solethurn).

Auf Frage 1394. Dürre Buchendielen in gewünschter Dimension, auch Rundbuchen verkauft billig: Fr. Staible, mech. Wagnerei, Oberwangen (Thurgau).

Auf Frage 1399. Wenden Sie sich gefl. an Ed. Schlaepfer & Cie., elektrische Anlagen in Zürich-Wollishofen, die ein großes Lager in Elektromotoren haben und geben Sie uns die Stromart und Spannung auf, damit wir Ihnen Offerte machen können.

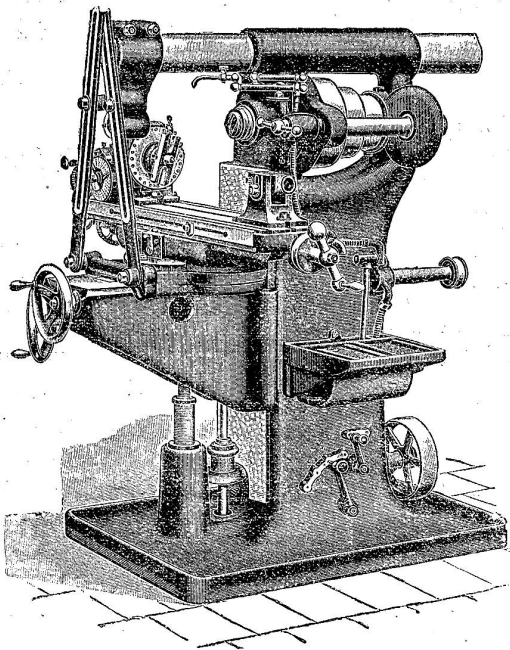
Auf Frage 1399. Unterzeichnete hätten eine sehr gut erhaltene Betonmischmaschine, System „Kunz“, fahrbar, mit Material- und Betonhebewerk und 4 HP Benzin- oder Elektromotor äußerst billig mit Garantie abzugeben: Hürlimann & Reimann, mech. Werkstätte, Baretswil (Zürich).

Auf Frage 1399. Unsere Mischmaschine, eidg. Patent 22789, eignet sich vorzüglich für die Mischung sowohl von Beton als auch Mörtel und befinden sich über 1000 Stück im Gebrauch, in der Schweiz allein circa 300 Stück. Wir haben stets mehrere Maschinen verschiedener Größe vorrätig, welche wir mietweise und kaufweise abgeben. Ebenso können wir Ihnen den Elektromotor, wie auch eine Zementsteindrucke für Hand- und Kraftbetrieb sofort ab Lager abgeben: Robert Nebi & Cie., Zürich I.

Auf Frage 1404 b. Fensterbänke und Stiegeintritte liefert in Buchen und Fichten billig: Fr. Staible, mech. Wagnerei, in Oberwangen (Thurgau).

## W. Wolf, Ingenieur, Zürich

vorm. Wolf & Weiss



**Werkzeugmaschinen Permanente Ausstellung**  
Spezialmaschinen für den Automobilbau. Einrichtung ganzer Werkstätten.  
Präzisions-Fräsmaschinen aller Art in höchster Vollendung,  
sowie Drehbänke, Hobel- u. Shapingmaschinen, Bohrmaschinen 1473 u.  
Schleifmaschinen, Bohrwerke etc. etc.

Auf Frage 1406. Praktische dreiseitige Hobelmaschinen, gebraucht und neu, bekommen Sie bei der A.-G. Maschinenfabrik Landquart.

Auf Frage 1407. Tannenbretter, III. Qualität, 24 mm gekräft, in Längen von 4–5 m, liefern Siegwart & Cie., Holzwarenfabrik in Flüeli (Luzern), und wünschen mit Fragesteller in nähere Verbindung zu treten.

Auf Frage 1407. Gewünschte 24 mm Bretter, III. Qual., liefert Ihnen nach Wunsch billigt franco Station Zürich die Sägerei Alfons Nadig, Flums (St. Gallen).

Auf Frage 1408. Fragliche flache Eisenstäbe kann ich billig liefern: Herm. Dreier, mech. Schlosserei, Kleinlützel (Soleth).

Auf Frage 1408. Flache Eisenstäbe, 5×35 und 9×50 mm, sowie in jeder andern Dimension liefert sehr vorteilhaft: H. von Arx & Cie., Ingenieurbureau für Baumaschinen, Seidengasse 13, Zürich I.

Auf Frage 1410 c. Eine gut erhaltene Hobelmesserschleifmaschine hat sehr billig abzugeben: Heinrich Wertheimer, Holzstraße 20, Zürich III.

Auf Frage 1412. Wir haben einen wenig gebrauchten Benzinmotor, System Bächtold, 4–5 PS, wirklich tadellos funktionierend, billig abzugeben: H. von Arx & Cie., Ingenieurbureau für Baumaschinen, Zürich I, Seidengasse 13.

## Submissions-Anzeiger.

Der Nachdruck dieser vollständigsten Zusammenstellung aller in der Schweiz publizierten Submissionen ist unterlagt.  
Die Redaktion.

**Zürich.** Hochbauamt der Stadt Zürich. Zustandstellung von alten Schulbänken durch Schreiner und Maler in verschiedenen Schulgebäuden der Stadt Zürich. Vorausmache zc. auf dem Bureau für Gebäudeunterhalt, Torgasse 6, je vormittags von 11–12 Uhr. Musterband daselbst. Angebote mit der Aufschrift „Zustandstellung von alten Schulbänken“ bis 16. Februar, abends 6 Uhr, an den Bauvorstand I.

**Zürich.** Sekundarschulhaus-Neubau Hinwil. Glaser, Schreiner- und Gipser-Arbeiten. Pläne zc. bei Johannes Meier, Archt., Wehikon. Eingaben mit der Aufschrift „Sekundarschulhaus Hinwil“ bis 20. Februar, abends 6 Uhr, an den Präsidenten der Baukommission, J. Pfister-Senn in Hadikon.

**Zürich.** Schulhausumbau und neuer Treppenhauseinbau in Brütten. Sämtliche Bauarbeiten. Pläne zc. bei Hermann Siegrist, Architekt, Winterthur. Offerten mit bezügl. Aufschrift bis 16. Februar an den Präsidenten der Schulhausbaukommission, Heinrich Morf in Brütten.

**Solethurn.** Schulhauskommission Lommiswil. Lieferung von 20 Stück Schulbänken. Eingaben bis 15. Februar an den Präsidenten, Mathias Schneitter. Auskunft daselbst.

**Graubünden.** Baugenossenschaft des Verkehrspersonals in Chur. Lieferung und Verlegung der Ofen, Kochherde und Pitspine-Böden „rifi“ für eine größere Anzahl Wohnungen. Formulare zc. auf dem Bau-bureau im Stampfabau-garten. Angebote bis 13. Februar an den Vorstand der Baugenossenschaft in Chur.

**Thurgau.** Alkoholfreies Volkshaus in Weinfelden. Maurer-, Kunststein-, Zimmer-, Dekor-, Spengler-, Gipser-, Glaser-, Schreiner- und Installations-Arbeiten. Pläne zc. bei der Bauleitung, Eduard Brauchli, Archt., Weinfelden. Offerten mit bezügl. Aufschrift bis 11. Februar an denselben.

**Thurgau.** Neubau für B. Güntensberger, Gasthof zum „Kreuz“, Obervil. Schreiner-, Hafner-, Maler- und Tapezierer-Arbeiten, Boden- und Wandbeläge, Elektrisch- und Wasserinstallation, sanitäre Einrichtungen. Pläne zc. beim Bauherrn, sowie bei der Bauleitung, H. Studer, Architekt, Weinfelden. Eingaben bis 11. Februar an den Bauherrn.

**Eidgenossenschaft.** Befestigungsbauten am Gotthard. Konkurrenz für Schweiz. Unternehmer. Schreinerarbeit und Mobiliar, Lieferung von 87 eiserne (vierplätigen, zweietagigen) Bettstellen, Parkett- u. Malerarbeiten, Gipsdecken, Wasserleitungen samt Isolierung, Wandbrunnen, Abort- und Klosett-einrichtungen, Kochherdanlagen. Pläne zc. in Bern, Bundeshaus Ostbau, III. Stock, Zimmer 174. Offerten (frankiert) mit Aufschrift „Angebot für Gotthard“ bis 15. Februar an das Schweiz. Militärdepartement in Bern, Abteilung Genie, Bureau für Befestigungsbauten.

**Schweizer. Bundesbahnen, Kreis III.** Gesamtbauarbeiten zu einem Bahnhofs-Wohnhaus bei km 57,200 zwischen Giffikon–Root und Ebikon. Pläne zc. auf dem Hochbau-bureau des Oberingenieurs des Kreises III im ehemaligen Hochmaterialbahnhof in Zürich III. Eingaben mit der Aufschrift „Bahnhofs-Wohnhaus Giffikon–Ebikon“ bis 20. Februar an die Kreisdirektion III in Zürich.