

Zeitschrift: Illustrierte schweizerische Handwerker-Zeitung : unabhängiges Geschäftsblatt der gesamten Meisterschaft aller Handwerke und Gewerbe

Herausgeber: Meisterschaft aller Handwerke und Gewerbe

Band: 26 (1910)

Heft: 43

Rubrik: Aus der Praxis - für die Praxis

Nutzungsbedingungen

Die ETH-Bibliothek ist die Anbieterin der digitalisierten Zeitschriften auf E-Periodica. Sie besitzt keine Urheberrechte an den Zeitschriften und ist nicht verantwortlich für deren Inhalte. Die Rechte liegen in der Regel bei den Herausgebern beziehungsweise den externen Rechteinhabern. Das Veröffentlichen von Bildern in Print- und Online-Publikationen sowie auf Social Media-Kanälen oder Webseiten ist nur mit vorheriger Genehmigung der Rechteinhaber erlaubt. [Mehr erfahren](#)

Conditions d'utilisation

L'ETH Library est le fournisseur des revues numérisées. Elle ne détient aucun droit d'auteur sur les revues et n'est pas responsable de leur contenu. En règle générale, les droits sont détenus par les éditeurs ou les détenteurs de droits externes. La reproduction d'images dans des publications imprimées ou en ligne ainsi que sur des canaux de médias sociaux ou des sites web n'est autorisée qu'avec l'accord préalable des détenteurs des droits. [En savoir plus](#)

Terms of use

The ETH Library is the provider of the digitised journals. It does not own any copyrights to the journals and is not responsible for their content. The rights usually lie with the publishers or the external rights holders. Publishing images in print and online publications, as well as on social media channels or websites, is only permitted with the prior consent of the rights holders. [Find out more](#)

Download PDF: 25.01.2026

ETH-Bibliothek Zürich, E-Periodica, <https://www.e-periodica.ch>

Rückschläge um rund Fr. 3,500,000 vermehrt. Gemäß dem im Jahre 1897 aufgestellten, vom Regierungsrat genehmigten Tilgungsplane, der auf Ende 1922 eine Neubautenschuld von 17 Mill. Fr. vorsieht, dürfte die Schuld auf Ende 1909 Fr. 10,686,558 betragen. Laut Rechnung stellt sie sich Ende des Jahres 1909 auf Fr. 9,034,895, steht also nur noch um rund Fr. 1,650,000 günstiger, als nach dem Tilgungsplane zulässig wäre.

Die Rechnung im außerordentlichen Verkehr brachte im Jahre 1909 einen Rückschlag von Fr. 1,921,868 (hergeleitet aus: Ausgaben = Fr. 4,040,845, Einnahmen Fr. 569,056, Verzinsung der Rückschläge Fr. 266,738, Beitrag aus dem ordentlichen Verkehr Fr. 1,516,659).

„Elektrisches“ aus Volken (Zürich). Laut „Volksblatt“ soll es mit dem Elektrischen in Volken über Erwarten rasch vorwärts gehen. Man fand nämlich, daß es in landwirtschaftlichen Verhältnissen von Vorteil sei, wenn die Installationen noch während der Wintermonate, bevor die Feldarbeiten beginnen, ausgeführt werden könne. Nun wurde an die Leistung eines Beitrages an die Steckkontakt-Leitung die Bedingung geknüpft, daß bis 1. März die Gemeinde mit Kraft und Licht versehen sein müsse.

Außer der Straßenbeleuchtung wird das Licht fast in allen Häusern eingerichtet und weil Volken nicht über Wasserhochdruck verfügt, scheint auch die Anschaffung einer ganzen Reihe von Motoren zum Futtererschneiden und Dreschen zc. in Aussicht genommen zu sein.

Wasserstandsfernmeßer-Apparat. Als die politische Gemeinde Dichtensteig letztes Jahr beschloß, die Wasserzuleitung zu erweitern, nahm sie auch gleichzeitig einen Antrag auf Erstellung eines Wasserstandsfernmeßer-Apparates an. Dieser ist nun in Betrieb; er bezweckt, an zwei Kontrollstellen jeweils den Stand des Wasservorrates im Reservoir anzuzeigen. Wenn durch irgend einen unbemerkten Zufall (z. B. durch einen Röhrenbruch zc.) der Wasservorrat außerordentlich schnell erschöpft ist bzw. verloren geht, so kündigt ein Alarmsignal an, daß irgend ein Ablauf entstanden sei oder im Zulauf des Quellwassers ein Unterbruch bestehe. Der Apparat wurde von der Firma Rittmeyer in Thalwil erstellt.

Aus der Praxis — Für die Praxis.

NB. Verkauf-, Tausch- und Arbeitsgesuche werden unter diese Rubrik nicht aufgenommen; derartige Anzeigen gehören in den Inseratenteil des Blattes. Fragen, welche „unter Chiffre“ erscheinen sollen, wolle man 20 Cts. in Marken (für Zusendung der Offerten) beilegen.

Fragen.

1337. Wer wäre Abgeber von 55, eventuell 60 mm trockener, gedämpfter Kieferbretter? Schriftliche Offerten direkt an J. Bietenholz, Pfäfers (Zürich).

1338. Wer liefert „Grube-Erde“ oder „Grube-Kohle“, ein sandartiger Dauerbrennstoff für gewöhnliche Beheizung von Zimmern? Geruchloser Verbrennungsprozeß und leicht brennend. Gültige Antworten unter Chiffre B 1338 an die Exped.

1339. Wer liefert Hagenbuchen-, Linden-, Erlen-, Kirsch- und Kieferbäume, rund und geschnitten? Detaillierte Offerten unter Chiffre W 1339 an die Exped.

1340. Wer ist Lieferant von Ampère-Messern und Bleisicherungen bis zu 75 Amp. Stromstärke? Offerten unter Chiffre M 1340 an die Exped.

1341. Wer hätte einen circa 15 HP Drehstrommotor zu verkaufen? Derselbe muß noch nicht alt und in gutem Zustande sein. Offerten mit Preisangabe und System unter Chiffre W 1341 an die Exped.

1342. Wer ist Lieferant von Linealen in verschiedenen Dicken und Längen, roh, von Ahornholz? Benötigendes Quantum jährlich einige tausend Stück. Billigste Offerten an S. Spörri, z. Mühle, Fischenthal.

1343. Wer wäre Lieferant von 1–2 Wagen trockenen Föhrenbrettern, nur prima Qualität, 36–70 mm stark? Offerten unter Chiffre R 1343 an die Exped.

1344. Welche Firma in der Schweiz liefert gedämpfte Buchenbretter, Ia. Qualität, 5 cm dick, in Längen von 6,80 m bis 7 m, gut ofengebrüht? Offerten unter Chiffre M 1344 an die Exped.

1345. Wer liefert gebrochenen Kies und Sand in Waggonladungen? Offerten unter Chiffre Z 1345 an die Exped.

1346. Wer hätte einen gebrauchten Ziegelabschneidetisch, System „Ruez“, billig und mit Garantie abzugeben? Offerten an die Briqueterie Villars sous Yens près Morges.

1347. Wer liefert sauberes Pitch-pineholz in Stärken von 36–60 mm Dicke? Offerten an Fr. Krämer, mechan. Glaseri, Rheineck (St. Gallen).

1348. Welche Firma liefert gelben Muschelfalk zur Kunststeinfabrikation? Offerten unter Chiffre S 1348 an die Exped.

1349. Wer liefert Ia. braune Kieferbäume von 6 cm aufwärts breit und 30 cm aufwärts lang, 27–30 mm dick? Offerten mit Preisangabe unter Chiffre E 1349 an die Exped.

1350 a. Wer hätte circa 60 m 30–35 cm und circa 20 m 22 cm Lichtweite ältere genietete Röhren mit Flanschen und Dichtung billig abzugeben mit Garantie? **b.** Hätte jemand vielleicht einen älteren, eisernen, 10–12 m langen Sägewagen abzugeben? Offerten unter Chiffre H 1350 an die Exped.

1351 a. Wer liefert Schaufel-, Pickel- und Hammerstiele en gros? **b.** Wo wäre eine schöne Partie Horn- und Eschenstämme zu kaufen? Gefl. Offerten unter Chiffre B 1351 an die Expedition.

1352. Wer liefert Rohöl-Motoren, wie stark können solche gebaut werden und wo können solche im Betriebe gesehen werden?

1353. Welche Firma liefert Stenzen für Sägeblätter? Offerten unter Chiffre D 1353 an die Exped.

1354. Wer hat gut erhaltene, starke Rehlmaschine, sowie auch gut erhaltene Bandsäge zu verkaufen? Offerten mit Preisangabe an Hornung, Bantigerstraße 12, Bern.

1355 a. Darf von ofengetrockneten tannenen Riemen ein fugenfreier Fußboden erwartet werden; sind Fugen von 5–8 mm nach 3 Monaten zulässig und was darf eventuell vom Hersteller verlangt werden? Für gefl. Auskunft besten Dank? **b.** Wer hätte eine kleine Badpresse abzugeben?

1356. Wer erstellt oder liefert große Heizerschäufeln aus Aluminium für Holzspänefeuerung? Weil ganz großes und tiefes Format gewünscht wird, ist eine Schaufel aus Stahlblech zu schwer.

1357. Wer hätte abzugeben: 1“ Eisenschere für Kraftbetrieb, bis circa 15 mm Flachisen schneidend, eventuell auch kombiniert mit Rundisen- und Gassoneisenschneider, sowie eine kleinere Exzenterpresse für Kraftbetrieb? Beide Maschinen können gebraucht, aber noch in gutem Zustande sein.

1358. Wer liefert gepreßte Holzornamente? Offerten unter Chiffre B 1358 an die Exped.

1359. Wer liefert Spaltlederabschnitte, beidseitig geschwärzt, Größe nach speziellen Angaben? Offerten unter Chiffre M 1359 an die Exped.

1360. Wer könnte 2–3 Waggon schöne Ahornstühle gegen Barzahlung liefern? Offerten mit Preisangabe an Jb. Zundermaier, Drechsler, Bernegg (Rheinthal).

1361. Welche Holzhandlung kann sofort 5–6 m³, eventuell einen Waggon Ia. Föhrenbretter, 75 mm dick, 5–6 m lang, abgeben? Gefl. Offerten unter Chiffre B 1361 an die Exped.

ROLLADEN
ROLLJALOUSIEN
WILH. BAUMANN HORGEN
JALOUSIELADEN
ROLLSCHUTZWÄNDE
 1860

1362. Wer fabriziert in der Schweiz, eventuell im Auslande Gasbadeöfen für Wiederverkäufer zu vorteilhaften Preisen?

1363. Wer liefert einem Wagner saubere, eschene Rad-felgen für 12 cm Reifbreite, eventuell solche Dillen von dieser Dicke? Offerten an Rob. Gähler, Wagnerei, Ebikon bei Luzern.

1364. Wer hätte folgende, gebrauchte Maschinen abzugeben: Bandsäge mit 700–900 mm Rollendurchmesser, kombinierte Abriecht- und Dichehobelmaschine, 500–600 mm Messerwelle, Drehbank mit Leitspindel und Zahnfräse, 3000 mm zwischen den Spitzen, Handfahelwinde, 1000 Kg. Tragkraft? Offerten unter Chiffre W 1364 an die Exped.

1365. Wer hat zirka 150 m Blechrohr, 60–80 cm Durchmesser, zu verkaufen? Rohre müssen gut erhalten sein und 8 bis 10 m Druck aushalten können. Offerten unter Chiffre A 1365 an die Exped.

1366. Wer ist Spezialist von Bodenbelag irgend welcher Art von Regelbahnen? Gefl. Offerten nebst genauer Beschreibung unter Chiffre R 1366 an die Exped.

1367. Wo bezieht man am besten und billigsten Wandwinden für Aufzüge, zirka 500 Kg. Tragkraft? Offerten mit Preisangabe unter Chiffre B 1367 an die Exped.

1368. Ich habe seit 8 Jahren einen Waschofen mit Wasser-schiff, inwendig Kupfer mit verzinktem Mantel. Dieser Mantel ist braun angefrichen, nun hat sich diese Farbe trotz der heißen und scharfen Lauge tadellos sauber, intakt gehalten. Für eine andere große Arbeit aus verzinktem Eisenblech, welche heißen und scharfen Lagen ausgesetzt ist, benötige auch eine gleiche Farbe. Wer liefert solche oder gibt Anleitung der Behandlung mit Garantie? Offerten unter Chiffre W 1368 an die Exped.

1369. Wer hat einen gebrauchten, aber noch gut erhaltenen Mulden-Rippwagen, 400 mm Spur, 0,5 m³ enthaltend, und eine gebrauchte Drehscheibe für 400 mm Spur, billigt abzugeben? Offerten unter Chiffre M H 1369 an die Exped.

1370. Wer hätte ein kleineres, gut gehendes Lastautomobil billig abzugeben? Offerten unter Chiffre M 1370 an die Exped.

1371. Wer liefert Motorenbenzin, 700–750, bei Jahresabschluß von mehreren Fräfern? Offerten mit Preisangabe unter Chiffre B 1371 an die Exped.

1372. Welche Firma liefert Zementplattenmodelle, einzelne Stücke und komplett, eventuell wer befaßt sich mit Umänderungen von solchen? Größe 25x25.

1373. Wer hätte einen gebrauchten Ventilator von 40 bis 60 cm Durchmesser zum Holzrocknen billigt abzugeben? Offerten mit Preisangabe an Gebr. Büttrich, mech. Drechslererei, Bärn (Emmenthal).

1374. Wer liefert einfach ausgestattete, aber gut schall-dämpfende Telefon-Rabine für Fabriklokale?

1375. Wer hätte zirka 60 m² altes, noch gut erhaltenes Blech für ein provisorisches Dach abzugeben und zu welchem Preis? Offerten an Rob. Schmid, mech. Schreinerei, Laufenburg (Aargau).

1376. Wer liefert zirka 800 Stück eiserne Schwellen für Rollbahngeleise, 50 cm Spurrweite? Offerten und Preisangaben erbeten an Stefano Vitelli, Bauunternehmer, Buchwil (Soloth.)

1377. Wer repariert Zementröhrenmodelle? Offerten an Stefano Vitelli, Bauunternehmer, Buchwil (Solothurn).

Kanderner

Feuerfeste Steine u. Erde

der Tonwerke Kanderne 2450 a
(Generalvertretung für die Schweiz.)

VULKAN-ZEMENT

hochfeuerfest, ca. 1600–1800° (Segerkegel 32–35).

Glasierte Wand-Platten Spaltviertel und Backsteine

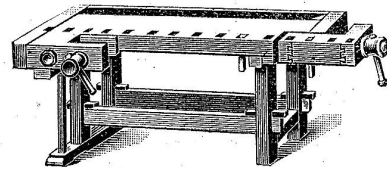
KOCH & C^{ie} vormals E. Baumberger & Koch
Asphalt- und Zementgeschäft, BASEL.

Antworten.

Auf Frage 1270. Wünsche mit Fragesteller in Verbindung zu treten: B. Sigg, Mühlenbau-Werkstätte, Dffingen (Zürich).

F. BENDER

Oberdorfstr. 9
ZÜRICH I



Erstklassige Holzbearbeitungswerkzeuge

**HERRING Bildhauer- und 3679
Drechsler-Werkzeuge**

Zinkzulagen : Leim

Fournierböcke : : : : Fournierpressen

Werkstattlampen „MATADOR“

Verlangen Sie den Werkzeugkatalog

Möbelbeschläge

Baubeschläge

Auf Frage 1272a. Marmortischplatten liefere Ihnen prompt und billig; bitte Offerte bei mir einzuholen: J. Schmitt, Marmorwerk, Aargau.

Auf Frage 1289 und 1315a. Die gefragten Zementsteinmaschinen, wie überhaupt alle Formen zur Zementwarenfabrikation beziehen Sie am vorteilhaftesten am Lager von der Spezialfabrik Joh. Graber, Konstruktions-Werkstätte, Bülthaus-Winterthur.

Auf Frage 1291. Unterzeichneter ist für galvanische Verzinkung sehr gut eingerichtet: Karl Erpf, galvanische Anstalt, in St. Gallen.

Auf Frage 1307. Wir bitten um Aufgabe Ihrer Adresse, damit wir Ihnen billigt gestellte Offerte für Schleifsteine unterbreiten können: Rud. Brenner & Cie., Basel.

Auf Frage 1311a. Waldbühner, einseitig schmales Beil, anderseitig Hammer mit 2 Buchstaben, mit und ohne Rand, liefert innerhalb 2 Tagen: Christen & Cie., Bern.

Auf Frage 1311a. Waldbühner, Holznummerierapparate, sowie sämtliche Werkzeuge und Instrumente für das Holzgewerbe und die Forstwirtschaft liefert in erstklassiger Ausführung und zu billigen Preisen die Firma H. Corrodi-Ganhart, Obmannamtsgasse 15, Zürich I.

Auf Frage 1311a. J. Weber & Cie. in Littau (Luz.) sind Verkäufer eines gebrauchten, aber sehr gut erhaltenen Holznummerierhammers.

Auf Frage 1311a. Waldbühner und Nummerierschlägel liefern in bester Ausführung zu vorteilhaften Preisen: C. Karcher & Cie., Zürich I.

Auf Frage 1311b. Nummerierschlägel für Holz, von 0 bis 10,000 schlagend, komplett in Holzlasten, mit allem Zubehör, sind stets vorrätig bei Christen & Cie., Bern.

Auf Frage 1312. Sehen Sie sich mit der Firma Rud. Brenner & Cie. in Basel in Verbindung. Der neueste Spezialkatalog steht Interessenten für Holzbearbeitungsmaschinen jederzeit gerne zu Diensten.

Auf Frage 1312a. Die Maschinenfabrik Landquart liefert praktische Bandsägen, kombiniert mit Kehlapparat und Kehlmaschinenteile zum Anbringen an einem Holzgestell.

Auf Frage 1312a. Wir sind Abgeber einer noch gut erhaltenen Bandsäge mit Kehlmaschine und bitten Sie um Angabe Ihrer werten Adresse, um Ihnen direkt offerieren zu können: H. von Arx & Cie., Ingenieurbureau für Holzbearbeitungs- und Baumaschinen, Zürich I, Seidengasse 13.

Auf Frage 1315a. Wir liefern Zementsteinpressen sowie Ziegeleimaschinen in absolut solidester Ausführung: H. von Arx & Cie., Ingenieurbureau für Baumaschinen, Zürich I, Seidengasse 13.

Auf Frage 1315a. Fragliche Maschine liefert Ihnen am vorteilhaftesten das Spezialgeschäft H. Bellasio-Wächter, Basel, Marttgasse 6. Rollbahnmateriale, Baumaschinen etc.

Auf Frage 1315 b. Karretten, äusserst solid und billig, beziehen Sie bei H. von Arx & Cie., Ingenieurbureau, Zürich I, Seidengasse 13.

Auf Frage 1317. Käselein zum Kalt Leimen liefert bestens: F. Bender, Spezialität Holzbearbeitungswerkzeuge, Oberdorfstr. 9, Zürich I. Stellen Sie gefl. eine direkte Anfrage.

Auf Frage 1318. Tragliche Schraubenschneidmaschine habe ich noch fast neu abzugeben: Joh. Graber, Konstruktions-Werkstätte, Wetzheim-Winterthur.

Auf Frage 1319. Aufzugkrane für elektrischen Betrieb können Sie am besten durch das Ingenieurbureau A. Wellasto-Waechter, Basel, Marktasse 6, beziehen. Rollbahnmaterial, Baummaschinen, Hebezeuge aller Art etc.

Auf Frage 1319. Für die Lieferung von Aufzugstranen für elektrischen Betrieb empfiehlt sich das Ingenieurbureau H. von Arx & Cie., Zürich I, Seidengasse 13.

Auf Frage 1321. Wir können Ihnen beides liefern und bitten um nähere Angaben und direkte Adresse: Int. techn. Bureau, Basel, Markircherstrasse 5.

Auf Frage 1322. Steinsande und Körnungen für Kunststeine in jeder Imitation liefern in besten Qualitäten: Jacques Furrer & Cie., Steinindustrie, Weesen.

Auf Frage 1325. Wir können Ihnen eine noch sehr gut erhaltene Hobelmaschine besonders günstig liefern: H. von Arx & Cie., Ingenieurbureau, Zürich I, Seidengasse 13.

Auf Frage 1326. Muschelfalt-Steinsand liefern in allen vorkommenden Farben, hellgelb, dunkelgelb, grünlich und blau: Jacques Furrer & Cie., Steinindustrie, Weesen.

Auf Frage 1326. Schönen, fehlerfreien Muschelfaltstein beziehen Sie am besten bei Gebr. Fischer, Dottikon (Aargau).

Auf Frage 1327. Eine gut erhaltene Holblokomobile, System Lokomotivfabrik Winterthur, mit 10,5 m² Heizfläche und

8 Atm. Arbeitsdruck, hat billigt abzugeben: Gottfr. Koch, Zimmermeister, Dietikon (Zürich).

Auf Frage 1330. Kombinierte Abriht- und Dickschneidmaschinen liefert in bester Ausführung rasch und billig die Maschinenfabrik Landquart.

Auf Frage 1330. Eine kombinierte Hobelmaschine, 60 cm breit, hat billigt abzugeben, sowie eine Abrihtschneidmaschine, 50 cm breit: Gebr. Sigrift, Maschinenfabrik, Gismil (Obw.).

Auf Frage 1330. Wir bitten Sie um Aufgabe Ihrer w. Adresse, um Ihnen mit Offerte direkt an die Hand gehen zu können: H. von Arx & Cie., Ingenieurbureau für Holzbearbeitungsmaschinen, Zürich I, Seidengasse 13.

Auf Frage 1336. Stempel und Matrizen für Sägekanten liefern billigt: Gebr. Sigrift, Maschinenfabrik, Gismil (Obw.).

Submissions-Anzeiger.

Der Nachdruck dieser vollständigsten Zusammenstellung aller in der Schweiz publizierten Submissionen ist unterlagt. Die Redaktion.

Bern. Gemeinde Gorgemont. Maurer-, Beton- und Zimmerarbeiten für ein Stallgebäude auf dem Berg von Envers. Pläne etc. beim Präsidenten. Eingaben bis Ende Februar an denselben.

Schaffhausen. Sämtliche Arbeiten für einen Neubau. Pläne etc. bei Emil Hegler, Hagmacker, Herblingen.

Schweizer. Bundesbahnen, Kreis I. Zimmer-, Dachdecker- und Glaser-Arbeiten einschließlich der eisernen Oberlichtrahmen für das Hallendach der Perrons II, III und IV im Bahnhof Lausanne. Pläne etc. im Bureau Nr. 42 des Obergerichters im Verwaltungsgebäude II in Lausanne (Kazude). Auf Wunsch werden den Bewerbern die Pläne gegen Nachnahme von 3 Fr. zugefandt. Eingaben mit der Aufschrift „Zimmer-, Dachdecker- und Glaserarbeiten für das Hallendach im Bahnhof Lausanne“ bis 10. Februar an die Kreisdirection I in Lausanne.

Schweizer. Bundesbahnen, Kreis III. Rohbauarbeiten für die Errichtung von Zollbureau und einer Zollniederlage im 1. Stock des ehemaligen Lagerhauses im Hauptbahnhof Zürich. Eingabetermin Ende Januar 1911. Näheres in Nr. 3 des Eisenbahn-Amtsblattes vom 18. Januar.

Zürich. Hochbauamt der Stadt Zürich. Wasser-InSTALLATIONSARBEITEN für das Amtsgebäude an der Zweiterstrasse. Pläne etc. auf dem Bureau 5, Meise 1. Stock. Angebote mit der Aufschrift „Wasser-InSTALLATIONSARBEITEN Amtsgebäude Zweiterstrasse“ bis 27. Januar, abends 6 Uhr, an den Bauvorstand I.

Zürich. Hochbauamt der Stadt Zürich. Zimmer-, Dachdecker- und Spengler-Arbeiten für das Tramdepot im Hard, sowie die Eisenkonstruktionen der Remise. Pläne etc. auf dem Bureau 6, Meise 1. Stock. Angebote mit der Aufschrift „Bauarbeiten Tramdepot Hard“ bis 28. Januar, abends 4 Uhr, an den Bauvorstand I.

Zürich. Gaswerk der Stadt Zürich. Vergrößerung der schmiedeeisernen Dachaufbaute auf dem Ofenhaus I des Gaswerkes in Schlitten. Pläne etc. auf dem technischen Bureau des Gaswerkes in Schlitten. Eingaben mit der Aufschrift „Dachaufbau auf dem Ofenhaus I im Gaswerk Schlitten“ bis 6. Februar an den Bauvorstand II, Verwaltungsgebäude, Waisenhausquai.

Zürich. Hochbauten zur Wasserversorgung der Pflegeanstalt Rheinau. Erd-, Maurer-, Steinhauser-, Zimmer-, Schreiner- und Glaser-Arbeiten. Eingabetermin 31. Januar. Näheres siehe kant. Amtsblatt.

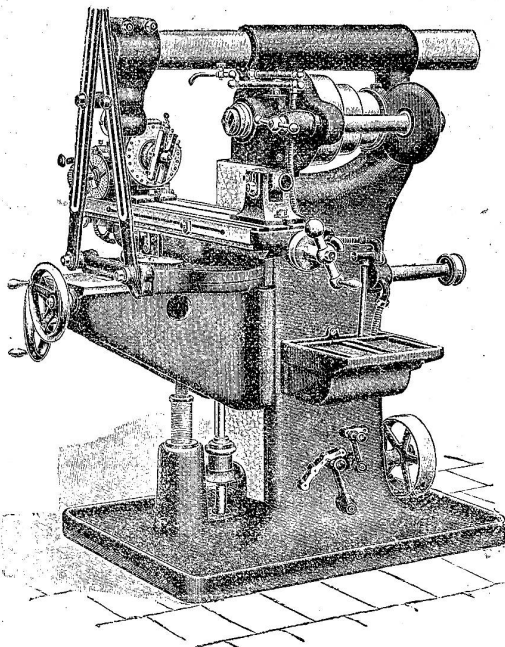
Zürich. Schuppen-Ambau für Wilt. Kägi in Erlenbach. Maurer-, Zimmer-, Dachdecker-, Spengler- und Schlosserarbeiten. Pläne etc. beim Bauherrn. Eingaben bis 31. Januar an denselben.

Bern. Versorgung des ordentlichen Dach- und Brunnenunterhaltes, sowie Lieferung der Dachziegel für die Staatsgebäude des Kantons Bern, ohne die Stadt Bern. Vertragsperiode 3 Jahre. Formulare etc. auf den betr. Regierungsstatthalterämtern, auf den Pfarrämtern und Anstaltsverwaltungen. Eingaben mit der Aufschrift „Angebot für Dach- und Brunnenunterhalt“ bis 31. Januar an die kanton. Baudirection in Bern.

Bern. Bau eines Feuerwehres in Beton, circa 25 m³ Inhalt, bei der Ortschaft Littisbach, Gem. Bolligen, nebst den nötigen Wasserleitungen, Ueberdeckung etc. Angebote mit der Aufschrift „Feuerwehres Littisbach“ bis 31. Januar an Chr. Stocker in Eschi. Pläne etc. daselbst.

W. Wolf, Ingenieur, Zürich

vorm. Wolf & Weiss



Werkzeugmaschinen Permanente Ausstellung
Spezialmaschinen für den Automobilbau. Einrichtung ganzer Werkstätten.
Präzisions-Fräsmaschinen aller Art in höchster Vollendung,
sowie Drehbänke, Hobel- u. Shapingmaschinen, Bohrmaschinen 1473 u
Schleifmaschinen, Bohrwerke etc. etc.