

Zeitschrift: Illustrierte schweizerische Handwerker-Zeitung : unabhängiges Geschäftsblatt der gesamten Meisterschaft aller Handwerke und Gewerbe

Herausgeber: Meisterschaft aller Handwerke und Gewerbe

Band: 26 (1910)

Heft: 35

Rubrik: Aus der Praxis - für die Praxis

Nutzungsbedingungen

Die ETH-Bibliothek ist die Anbieterin der digitalisierten Zeitschriften auf E-Periodica. Sie besitzt keine Urheberrechte an den Zeitschriften und ist nicht verantwortlich für deren Inhalte. Die Rechte liegen in der Regel bei den Herausgebern beziehungsweise den externen Rechteinhabern. Das Veröffentlichen von Bildern in Print- und Online-Publikationen sowie auf Social Media-Kanälen oder Webseiten ist nur mit vorheriger Genehmigung der Rechteinhaber erlaubt. [Mehr erfahren](#)

Conditions d'utilisation

L'ETH Library est le fournisseur des revues numérisées. Elle ne détient aucun droit d'auteur sur les revues et n'est pas responsable de leur contenu. En règle générale, les droits sont détenus par les éditeurs ou les détenteurs de droits externes. La reproduction d'images dans des publications imprimées ou en ligne ainsi que sur des canaux de médias sociaux ou des sites web n'est autorisée qu'avec l'accord préalable des détenteurs des droits. [En savoir plus](#)

Terms of use

The ETH Library is the provider of the digitised journals. It does not own any copyrights to the journals and is not responsible for their content. The rights usually lie with the publishers or the external rights holders. Publishing images in print and online publications, as well as on social media channels or websites, is only permitted with the prior consent of the rights holders. [Find out more](#)

Download PDF: 25.01.2026

ETH-Bibliothek Zürich, E-Periodica, <https://www.e-periodica.ch>

noch keine absolute Sicherheit zu bieten, wie der Einsturz verschiedener aus Eisenbeton hergestellter Bauten am besten beweist. Die Zimmerleute brauchen also noch keine allzu große Angst zu haben, daß ihre Verdienstquelle dadurch versiege; denn außer Brücken, Festungen und großen Geschäftshäusern wird nach wie vor der Zimmermann mit seinen Holzkonstruktionen für Balkenwerk und Dachstühle nicht verdrängt werden. Wie die „Deutsche Zimmermeister-Zeitung“ berichtet, soll ein geringer elektrischer Strom die Zerstörung des Eisenbetons herbeiführen; der Blitz also im Stande sein, solches Betonmauerwerk zum Zerbröckeln zu bringen. — 83

Zur Frage der Wünschelrute. Professor Weber-Kiel in Sachsen stellt bezüglich der Wünschelrute folgende Zeitsätze auf: 1. Daß unterirdisches Wasser eine unmittelbare Zugkraft auf die von einem Menschen gehaltene Wünschelrute ausüben könne, ist ein grober Irrtum. Noch absurder ist es, daß eine solche Kraft abhängig sei von der Materialsorte der Rute, von bestimmten Stellungen des Menschen (parallel oder rechtwinklig) zum angeblichen Wasserlauf, von elektrischen Isolationen und dergleichen mehr oder gar auch von anderen Dingen, wie Petroleum, Gold oder Edelsteinen herrühren könne. 2. Die vorsichtiger Vermutung, daß unterirdisches Wasser eine ideomotorische Wirkung ausübe, d. h. in einer noch unbekannten Weise auf das Nervensystem des Rutengängers wirke und hierdurch die im labilen Gleichgewicht gehaltene Rute mittelst ihrer eigenen elastischen Kraft zum Ausschlag bringe, ist bisher durch keinen einzigen einwandfreien Bericht bestätigt worden. 3. Die scheinbaren (?) Erfolge von Rutengängern im Auffinden von Wasser finden ihre Erklärung nicht durch die unter 1 und 2 genannten Vorgänge, sondern sie sind reine Zufallserfolge welche zum Teil auf mehr oder weniger unbewußten Verkettungen verschiedenartiger lokaler Wahrnehmungen und Verhältnisse beruhen. 4. Die angebliche Tiefenbestimmung des Wassers gehört zu den unter 1 gekennzeichneten schweren Selbsttäuschungen der Rutengänger. 5. Zu erneuten physikalischen oder geologischen Untersuchungen des sogenannten Rätsels der Wünschelrute liegt kein Anlaß vor. Wohl aber ist zu wünschen, daß durch schärfste und systematische Nachprüfung der angeblichen Erfolge und durch eine bessere Kritik der Presse eine Ausrottung des beschämenden Wünschelruten-Überglaubens angestrebt wird.

Ritt zur Beseitigung von Gußeisenporen und Fehlern. Man vermenge 30 Teile feuerfesten Ton, 12 Teile Eisenfeile, 6 Teile Braunkohl, 3 Teile Kochsalz und 3 Teile Borax, alle fein gepulvert, innig miteinander und feuchte die Masse zu einem dicken Teig an, welcher in die fehlerhaften Stellen fest eingeklopft wird. Der Ritt soll langsam trocknen und danach sind die Rittstellen bis zur Weißglut zu erhitzen.

Aus der Praxis — Für die Praxis.

NB. Verkauf-, Tausch- und Arbeitsgesuche werden unter diese Rubrik nicht aufgenommen; derartige Anzeigen gehören in den Zusatzen-Teil des Blattes. Fragen, welche „unter Chiffre“ erscheinen sollen, wolle man 20 Gts. in Marken (für Zusendung der Offerten) beilegen

Fragen.

- 1053.** Wer liefert Holzspanten für Delfässer?
1054. Wer hätte 1—3 Heizkörper für Niederdruck-Warmwasserheizung, gebraucht, aber in gutem Zustande, abzugeben, gleich welche Façon? Offerten an J. Läng, Schlossermeister, Wattenwil b. Thun.
1055. Es stehen mir in meinem Baugeschäft jährlich an etwa 150 Arbeitstagen zirka 6 PS zur Verfügung. Würde es sich, da in der Nähe große Waldungen, lohnen, ein kleines Sägewerk einzurichten? Offerten unter Chiffre A 1055 an die Exped.

1056. Wer fabriziert ausgefranzte Buchstaben aus Schwarzblech, zirka 10—12 cm hoch und entsprechender Breite, 1 mm stark? Offerten unter Chiffre B 1056 an die Exped.

1057. Wo sind Sägestangen mit dreieckigem Stempel, womit auch gewöhnliche Spannsägen ausgefranzt werden können, erhältlich? Bin im Besitz einer Stange. Könnten eventuell in letztere Matrizen und Stempel nach meinem Wunsch eingeseht werden und wo sind solche erhältlich? Offerten an Emil Naef, Zimmermeister, Dicken b. Peterzell (St. Gallen).

1058. Wer hätte eine Laufstake mit F'aschenzug von zirka 2000 Kg. Tragkraft abzugeben? Offerten unter Chiffre Z 1058 an die Exped.

1059. Wer hätte zirka 40 m Rollbahngelände billig abzugeben?

1060. Auf eine Veranda benötige als Fußboden und zugleich als Bedachung über geschlossenen Raum zirka 27 m² la. Asphaltbelag. Unterlage ist Beton. Der Boden muß sehr hart sein, damit im Sommer Stühle darauf gestellt werden können, ohne daß es Eindrücke gibt. Wer liefert diesen Asphalt mit Garantie und zu welcher äußersten Preise komplett fertig am Bau? (Bahnhofstation Romanshorn). Offerten unter Chiffre K 1060 an die Exped.

1061. Wer hätte billig abzugeben gebrauchtes, aber in gutem Zustande sich befindliches Wellblech zum Decken eines Eisenschuppens, zirka 6 m breit und 8 m lang? Offerten an die Eisen- und Stahlwarenfabrik A. G. Siffach.

1062. Wer besorgt die Verzinnung mit Glanz von Eisenwaren, meistens Blechartikel in größeren Posten? Offerten an die Eisen- und Stahlwarenfabrik A. G. Siffach.

1063. Welche Firma liefert australisches Blackbutt, Falwood und Jarrahholz?

1064. Wer liefert Aluminiumblech?

1065. Wer hätte einen gebrauchten, gut erhaltenen Elevator-Gurt von zirka 12 m Länge, wenn möglich mit Bechern von 120—200 mm Breite abzugeben?

1066 a. Wer liefert Sportschlitten zum Wiederverkauf?
b. Wo bezieht man Lack, welcher auf nur roh verputztes Holz aufgetragen wird, schnell trocknet und schönen Glanz hinterläßt?

1067. Gibt es Maschinen zum Hobeln fertig gelegter Parfettfußböden und wer liefert solche? Offerten unter Chiffre Z 1067 an die Exped.

1068. Wer liefert Gasfernzünder „Senata“?

1069. Wer liefert Dynamo, 1—2 HP, neu oder gebraucht, sowie dazu passende Akkumulatoren? Prospekte mit äußerster Preisangabe an Gebrüder Wüthrich, mechan. Drechslerei, Bärn (Emmenthal).

1070. Hätte jemand eine ältere Reishauer Gasgewinde-schneidfluppe von 1/4—1" und 3/4—2" abzugeben? Offerten unter Chiffre M 1070 an die Exped.

1071. Wer kann mir den maßgebenden Paragraphen vom eidg. Patentschutz-Gesetz hier annähernd in kurzen Worten mitteilen? Besten Dank im Voraus.

1072. Wer liefert waggonnenweise Roh-Material zu Krallen-täfer und Bodenriemen? Offerten unter Chiffre E 1072 an die Expedition.

1073. Wer liniert die Papiere, welche in der Stickerei gebraucht werden, oder wer liefert solche Liniermaschinen für Handbetrieb? Hätte eventuell jemand eine noch gut erhaltene abzugeben? Offerten an August Drexler-Gauch, Lugern.

1074. Wer hätte eine gebrauchte, gut erhaltene Holzhobel-Maschine, 35—60 cm breit, billig abzugeben? Nur Offerten mit Preisangabe an L. Wild, Muri (Aargau).

1075. Welche Firma liefert Pressen für Hand- oder Kraftbetrieb, mit welcher man Tonf pressen kann? Gefl. Offerten mit Preisangabe unter Chiffre Z 1075 an die Exped.

1076. Wer hätte eine lomb. Bandsäge und Fräse mit Bohr-Apparat für Hand- und Kraftbetrieb, gebraucht, billig abzugeben? Offerten an J. Tritschler, Guttwil (Bern).

1077. Wer liefert Rostschutzmittel oder Öl zum Einfetten von Maschinen, welche über Winter außer Gebrauch stehen? Im Frühling soll das Fett wieder leicht entfernt werden können. Offerten an J. Weibel, Ziegelei, Gloten-Sirnach.

1078 a. Wo kann ich eine Walzmaschine zum Polieren von Bädern und Wascherden beziehen, Hand- eventuell auch Kraftbetrieb? **b.** Wer hätte eine gut erhaltene starke Säge-maschine abzugeben?

1079. Besitzer einer Milchhandlung wünscht eine Milchschäl-Anlage zu erstellen. Laufendes Wasser ist zu erhalten in einem in der Nähe vorbeifließenden Bächlein, welches aber 80 cm tiefer liegt als die Anlage. Gibt es Schöpfwerke oder etwas anderes, daß man fragliches Wasser auf diese Höhe heben kann? Offerten vermittelt gerne J. M. Zanderbigin, Zimmergehilfe, Zbach-Schwyz.

1080. Wer hat eine gebrauchte Drehbank zu verkaufen? Offerten unter Chiffre M 1080 an die Exped.

1081. Wer liefert das Rohmaterial und gibt Anleitung zur Herstellung von Gipsfisch für Linoleum-Unterlage?

1082. Wer liefert Sägenhärmaschinen für Gatter- und Fräsenblätter? Offerten an Anton Felder, Sägerei, Schwarzenberg b. Walters.

1083. Wer liefert Einfeuertüren für Backöfen in Guß, sowie Patent-Rostfläße dazu für Koksfeuerung und passende Ramin-türen?

1084. Welche Möbelfabrik oder Möbelschreinerei liefert sofort saubere, solide Kommoden mit Aufsatz an Möbelhandlung? Offerten mit Preisangabe unter Chiffre M 1084 an die Exped.

1085a. Wer liefert Riemenschloß für Motorräder? **b.** Wer liefert und repariert Acetylengasbrenner mit Kleinfeller? **c.** Wer repariert Gummivalzen für Wäsche-Auswindmaschinen? Offerten unter Chiffre B 1085 an die Exped.

1086. Wer liefert circa 300 m gebrauchte Rollwagen-schienen mit einer Profilhöhe von circa 45–60 mm? Offerten an B. Sämmerle, Baugeschäft, Au (Rheintal).

1087a. Wer liefert billigst Mannesmann Röhren, 40 bis 70 mm Durchmesser? **b.** Wer hätte eine nicht zu kleine, auto-genische Schweissanlage, jedoch in gutem Zustande mit Garantie billigst abzugeben? Offerten unter Chiffre O 1087 an die Exped.

1088. Wer liefert gewalzten Ziegelftahl, $2\frac{1}{2} \times 40$ mm, Kofle 0,8–1%? Offerten an C. Ammann, Tägerwilen (Thurg.)

1089. Wer hätte gebrauchte Bandsäge, 600–800 mm Rollendurchmesser, Abriecht- und Dickhobelmaschine, 500–600 mm Messerbreite, Steinbrecher 20–30 cm Maulweite, Kreissäge mit Bohrmaschine, Rehlmaschine event. mit Kopfschneidmaschine, abzugeben? Offerten mit System- und Preisangabe unter Chiffre B 1089 an die Exped.

1090. Wer liefert trockene, rottanne Bretter in großen Bäumen, 33, 36, 40, 42, 45, 70, 80 und 90 mm und zu welchem äußersten Preise gegen Barzahlung? Angebote unter Chiffre W 1090 an die Exped.

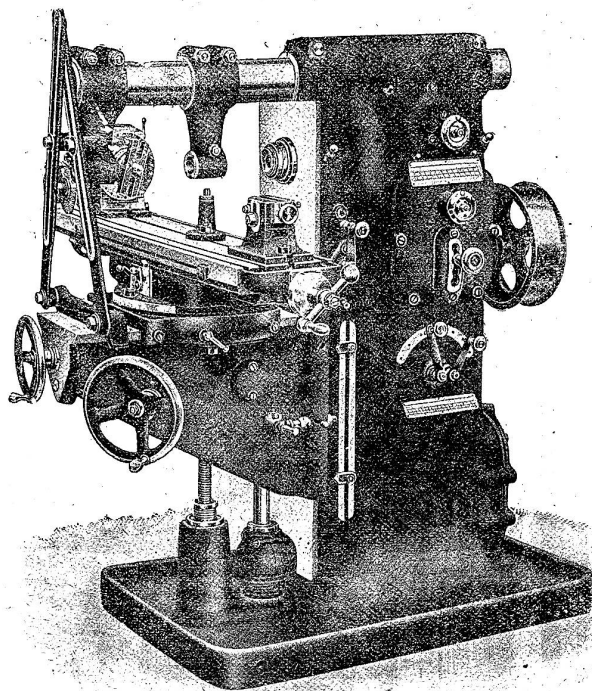
1091. Wer fabriziert und liefert billigst Pfahlschuhe bei Abnahme größerer Posten? Offerten unter Chiffre X 1091 an die Exped.

1092. Wer hätte eine engl. Drehbank zu vermieten bis Frühjahr, selbe würde nachher gekauft, Drehlänge bis 2 m? Offerten unter Chiffre Sch 1092 an die Exped.

Antworten.

Auf Frage 942. Kunstmarmor fabriziert und liefert in allen Farben und Formen: C. Schmidt-Frey, Zürich III. Ersuche um Preisangabe behufs Offertstellung und Vorlegung von Mustern.

Auf Frage 985. Wir wären in der Lage, die gewünschten eichenen Gittermast-Aufsätze liefern zu können und wünschen mit Fragesteller in Verbindung zu treten: Renfer & Cie., Säge- und Hobelwerk, Bözingen-Biel.



Kanderner Feuerfeste Steine u. Erde

der Tonwerke Kandern 2450 a
(Generalvertretung für die Schweiz.)

VULKAN-ZEMENT

hochfeuerfest, ca. 1600–1800° (Segerkegel 32–35).

Glasierte Wand-Platten Spaltviertel und Backsteine

KOCH & C^{IE} vormals E. Baumberger & Koch
Asphalt- und Zementgeschäft, BASEL.

Auf Frage 986. Rieß- und Sand-Waschmaschinen haben wir neu in verschiedenen Größen für Hand- und Kraftbetrieb stets vorrätig, gewöhnlich auch Gelegenheitsmaschinen, welche wir sowohl kauf- als auch mietweise günstig abgeben: Robert Nebi & Cie., Zürich I.

Auf Frage 994. Wir stehen Ihnen für das benötigte Sand-walzwerk gerne mit Offerte zu Diensten und bitten Sie um gefl. Aufgabe Ihrer Adresse: Robert Nebi & Cie., Zürich I.

Auf Frage 994. Wir offerieren ein Brechwalzwerk mit 44 cm Walzenlänge und 34 cm Durchmesser à 275 Fr., sowie ein Glattwalzwerk mit gleichen Dimensionen à 325 Fr.: Ziegelei Paradies, Post Langwiesen b. Schaffhausen.

Auf Frage 995. Komplette autogene Schweissanlagen, wie auch einzelne Utensilien, wie Schweißbrenner, Wasservorlagen, Reduzierventile, Schutzbrillen etc. liefert J. Mayoral, Zofingen.

Auf Frage 997. Autogen geschweißte Ringe liefert billigst und in sauberer Ausführung: J. Mayoral, Zofingen.

Auf Frage 1002. Die Firma Robert Nebi & Cie. in Zürich I empfiehlt sich für Lieferung des benötigten Schmiedehammers, für welchen sie günstigste Offerte abzugeben in der Lage ist.

Auf Frage 1003. Schienen, gebraucht und neu, können zu günstigsten Preisen sofort ab Lager abgegeben werden: Robert Nebi & Cie., Zürich I.

Auf Frage 1005. Gewünschte Bohrmaschinen, gebraucht, aber sehr gut erhalten, liefert billigst: Magneta, Fabrik elektr. Uhren, A.-G., Hochstraße 115, Zürich V.

W. Wolf

: Ingenieur :

Zürich

vormals 1551

Wolf & Weiss

Werkzeug- Maschinen

Permanente Ausstellung.
Spezialmaschinen für den
Automobilbau. Einrich-
tung ganzer Werkstätten.
Präzisions-Fräsmaschinen
aller Art in höchster Voll-
endung, sowie Drehbänke,
Hobel- und Shaping-Ma-
schinen, Bohrmaschinen,
Schleifmaschinen,
Bohrwerke etc. etc.

Zu verkaufen:

Einige Waggonen schöne
**Weissbuchen-,
Platanen- und
Pappel-Bretter,**

wunschgemäß auf jede Dimen-
sion geschnitten. 4206

W. Mumenthaler
Sägewerk und Holzhandlung
Lugano.

Gleichstr.-Dynamo,

60 Volt, bereits neu, ist wegen
Todesfall 4222

billig zu verkaufen.

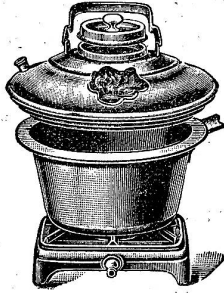
Dieselbe kann mit 25–30 16 K.-
Lampen belastet werden. Hierzu
gehören noch 2 Akkumulatoren-
Batterien, 1 Ampèremeter und
Nebenschlussregulator.

Nähere Auskunft erteilt **Fr.
Jakob**, Brieftr., Langnau
i. E.

F. BENDER, Oberdorfstr. 9, ZÜRICH I

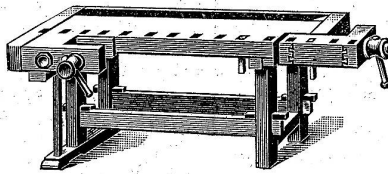
Pfannendeckel „Caldor“.
Ohne extra Brennmaterialkosten,
erhält man in diesem Deckel 2 bis
4 Liter sauberes, siedendes Wasser
zur Kaffee- oder Theezubereitung
oder zum Abwaschen.

Sehr praktisch! Sparsam!



	Nr. 1	2	3
f. Pfannen	18-22	22-26	26-30 cm
Preis	3.50	3.80	4.10
Hauptgrösse ist Nr. 2.			

la. Höbel



Höbelbänke HERRING Bildhauer- und Drechsler-Werkzeuge

Zinkzulagen : Leim
Fournierböcke : Fournierpressen

Verlangen Sie Werkzeugkatalog.

Werkstattlampe

mit 20" Brenner

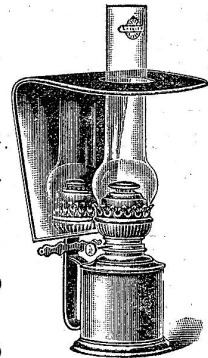
„Matador“

mit vorzüglicher Leuchtkraft mit
nickelplattiertem Schirm, wie Bild.

Fr. 7.50.

□□□

Eine prima
Lampe mit
gleichem
Bassin, jedoch
mit gewöhn-
lichem Weiss-
blechschirm
und gewöhn-
lichem
14" Brenner
kostet Fr. 4.80



□□□

3679

Auf Frage 1007. Wir haben eine Spezialmaschine, die sich
vorzüglich zum Pressen von Bausteinen aus Sägmehl und Ma-
schinenpänen eignet und stehen gerne mit Offerte zu Diensten:
Robert Nebi & Cie., Zürich I.

Auf Frage 1013. Wir können Ihnen für die benötigte
pneumatische Bohranlage unsere best bewährte und gut eingeführte
Konstruktion empfehlen und geht Ihnen Offerte direkt zu: Robert
Nebi & Cie., Zürich I.

Auf Frage 1013. Betreffs der angefragten Spreng- und
Bohranlage wenden Sie sich am vorteilhaftesten an das Inge-
nieurbureau S. von Arx & Cie., Zürich I, Seidengasse 13.

Auf Frage 1015. Trocknungs-Anlagen vom entsprechenden
Waschherd aus-erstellt J. Mayoral, Jofingen.

Auf Frage 1019. Wir haben einen Benzinmotor von 4 HP
in sehr gut erhaltenem Zustande vorrätig und können solchen zu
billigem Preise kauf- oder mietweise abgeben: Robert Nebi &
Cie., Zürich I.

Auf Frage 1021. Um den Wurm aus Pappelholz zu ver-
treiben, ist Anstrich mit Avenarius-Carbolineum zu empfehlen.
Handelt es sich dagegen um Holzwerk im Innern von Gebäuden,
in Räumen oder an Geräten, dann werden Sie mit dem völlig
geruchlosen Raco, das in Farben Gelb, Grün, Rot, Braun er-
hältlich ist, die gewünschte Wirkung erzielen. Wenden Sie sich
unter Angabe der Quadratmeter-Anzahl an Martin Keller in
Zürich, Neu-Seidenhof.

Auf Frage 1022. Wäschtröge mit Blech ausgeschlagen
erstellt nach jeder wünschbaren Größe: M. Hug, mech. Wagnerei,
Gmnen b. Luzern. Wünsche mit Fragesteller in Verbindung zu
treten.

Auf Frage 1022. Wäschtröge in beliebiger Größe liefert
Jof. Wildhaber-Oberhänkli, Möbel- und Baugeschäft, Wallenstadt.

Auf Frage 1022. Wäschtröge, ein-, zwei- und dreiteilig,
aus Holz, mit Blech ausgeschlagen, liefert äußerst vorteilhaft:
G. Leberer, Maschinenfabrik, Löb-Winterthur, Spezialgeschäft für
Wäschereimaschinen. Verlangen Sie bitte sofort äußerste Offerte.

Auf Frage 1022. Fragliche Wäschtröge liefert G. Jten,
Kupferschmiede und Konstruktions-Werkstätte, Ober-Megeri und
St. Gallen.

Auf Frage 1022. Wäschtröge mit Blech ausgeschlagen er-
stellt J. Mayoral, Jofingen.

Auf Frage 1023. Wir sind stets Lieferanten von Holz-
bearbeitungsmaschinen und können Ihnen angefragte Maschine
in bester und solider Ausführung bei niedrigstem Preisangebot
liefern: S. von Arx & Cie., Ingenieurbureau, Zürich I, Seiden-
gasse 13.

Auf Frage 1024a. Rationell eingerichtete Anlagen für
Holztröcknereien und Holzdämpfereien stellen: Sch. Berthold's
Erben, Zentralfabrik, Thälwil.

Auf Frage 1025. Wenden Sie sich gefl. an A. Knöpfli,
Architekt, Dufourstrasse, Zürich.

Auf Frage 1026. Wenden Sie sich unter Angabe des
Quantums an G. Jten, Kupferschmiede-Konstruktionswerkstätte,
Oberägeri und St. Gallen.

Auf Frage 1026. Komplette Kochherde, sowie auch Einzel-
teile wie Kupferwasserschiffe etc. liefert als Spezialität, jedoch nur
an Wiederverkäufer die Kochherdfabrik Alt.-Gef. „Zachringia“ in
Freiburg (Schweiz).

Auf Frage 1028 und 1029. Zement- und Schlacken-
Pressen für Handbetrieb habe momentan in verschiedenen Kon-
struktionen neu und gebraucht sehr vorteilhaft abzugeben und sind
zu besichtigen bei Joh. Graber, Konstruktions-Werkstätte, Bellheim-
Winterthur.

Auf Frage 1029. Die mech. Werkstätte von Würzler &
Sohl in Meilen ist in der Lage, gebrauchte Zementsteinpressen für
Handbetrieb vorteilhaft abzugeben und wünscht mit Fragesteller
in Verbindung zu treten.

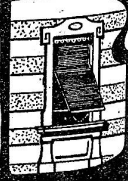
Auf Frage 1029. Betreffs solcher Maschinen wenden Sie
sich am besten an die Firma Wilhelm Schneider, Zürich I, Gessner-
allee 48.

Auf Frage 1029. Zementstein-Pressen liefert in bekannt
bewährter Ausführung: U. Ammann, Maschinenfabrik, Langenthal.

Auf Frage 1029. Zementsteinpressen und Zementstein-
Apparate neuester Ausführung können prompt ab Lager liefern:
Robert Nebi & Cie., Zürich I.




ROLLADEN



ROLLALOUSIEN

WILH. BAUMANN HÖRGEN



JALOUSIEN

ROLLSCHUTZWÄNDE



Auf Frage 1024. Rationelle Holzdampferi erstellt J. Mayoral, Jofingen.

Auf Frage 1025. Wir können Ihnen 20 Blatt Einfamilienhaus zu 8 Fr. und 15 Blatt Zweifamilienhaus zu 6 Fr. liefern: Int. techn. Bureau Basel, Martischerstrasse 5.

Auf Frage 1026. Gefalzte oder hart gelötete Kupfer-Wasserschiffe liefert billigst: J. Mayoral, Jofingen.

Auf Frage 1036. Zahnleisten in Tannen- und Hartholz, auch buchene Fußleisten liefern billigst und möchten mit Fragesteller in Verbindung treten: Gebr. Sigrift, Baugeschäft, Giszwil (Obwalden).

Auf Frage 1040. Elektrische Aufzugwinden liefert die Firma G. Wuest & Cie., Seebach-Zürich.

Auf Frage 1040. Wenden Sie sich an J. Willi, Sohn, Maschinenfabrik, Chur, welcher eine elektrische Aufzugwinde mit Steuerung billig abgeben kann.

Auf Frage 1040. Angefragte elektrische Aufzugwinde liefern wir gegen billigste Berechnung: H. von Arx & Cie., Ingenieurbureau, Zürich I, Seidengasse 13.

Auf Frage 1042. Quersägen liefern in verschiedener Ausführung: Gebr. Sigrift, Maschinenfabrik, Giszwil (Obwalden). Möchten mit Fragesteller in Verbindung treten.

Auf Frage 1044. Einzelne Wellen für Kreissägen, sowie komplette Kreissägen (sog. Brennholzfräsen) liefert billigst: Fr. Mettler, Sohn, Arth, Konstruktions-Werkstätte und Gasapparaten-Fabrik.

Auf Frage 1048. Wir liefern Bleirohre in allen Größen: Int. techn. Bureau, Basel, Martischerstrasse 5.

Auf Frage 1051. Wegen Bezug von Arbeitsmaschinen, Transmissionen, Lieferung von Maschinen aller Art, nach Zeichnungen oder sonstigen Angaben, wenden Sie sich an Fr. Mettler, Sohn, Arth, Konstruktions-Werkstätte und Gasapparaten-Fabrik.

Auf Frage 1051. Unsere Firma liefert als Spezialität ganze Schreiner-Einrichtungen. Wir bitten Sie um die bezügl. Unterlagen, um Ihnen mit Kostenberechnung dienen zu können. H. von Arx & Cie., Ingenieurbureau, Zürich I, Seidengasse 13.

Auf Frage 1052. Sternit wird vorteilhaft zu Schüttfeinverkleidungen verwendet, da billiger als sonst übliche glasierte Wandplatten und vorteilhafter als Verputz. Sternit kann im ungetrichenen Zustande leicht abgewaschen und gereinigt werden, desgleichen bei Anstrich mit beliebigen Farben. Die Zusammenfassung des Sternit (Zement und Asbest) verbürgt die Feuerfestigkeit dieses Produktes durchaus.

Submissions-Anzeiger.

Der Nachdruck dieser vollständigsten Zusammenstellung aller in der Schweiz publizierten Submissionen ist untersagt. Die Redaktion.

Appenzell I. - Rh. Kirchenbau Schlatt. Maurer-, Kunststein- u. Zimmerarbeit. Pläne zc. bei Kurat Kaufhold in Schlatt und bei Architekt A. Hardegger in St. Gallen. Offerten mit der Aufschrift „Kirchenbau“ bis 15. Dezember an den Architekten.

Graubünden. Baugenossenschaft des Verkehrs-personals Chur. Schreinerarbeit für eine größere Anzahl Wohnungen. Pläne zc. beim Bauführer im ehemaligen Bächter-hause des Stampabaumgartens an der Masanserstrasse. Offerten bis 5. Dezember an den Vorstand der Genossenschaft.

Schweizer. Bundesbahnen, Kreis IV. Neues Aufnahmgebäude in Rheineck. Schreinerarbeiten. Bedingungen beim Obergeringieur in St. Gallen. Eingaben bis 8. Dezember an die Kreisdirektion IV in St. Gallen.

Zürich. Kirchengemeinde Auserglühl. Pfarrhausbau bei der Johanneiskirche. Schreiner- und Schlosserarbeit, Liefern der Wand- und Bodenplatten, Einoleum-Unterlagen, Beschläge. Pläne zc. bei Architekt Ad. Bräm, Brandschenkestr. 30. Offerten mit Aufschrift „Pfarrhausbau“ bis 5. Dezember abends 6 Uhr an den Präsidenten der Baukommission, Sekundarlehrer J. J. Heuser, Unterstr. 6.

Bern. Lieferung von ca. 40 Schultischen (3 u. 4-plätzig) für die Schulen in Ferndalm und Gammern. Musterstück und Auskunft im Schulhaus Ferndalm. Offerten bis 10. Dezember an den Präsidenten der Schulkommission.

Bern. Neubau der Konsumgenossenschaft Herzogen-buchsee. Schreiner-, Maler- und Schlosserarbeiten, Bodenbelag (Steinholzböden und Einoleumunterlagen), Einoleumbelag. Pläne zc. bei A. Schneeberger, Baumeister, Herzogenbuchsee. Eingaben mit entsprechender Aufschrift bis 2. Dezember an den Präsidenten der Konsumgenossenschaft, G. Amstutz.

Glarus. Wohnhaus-Neubau für J. Bögeli, Lehrer, Obfalden. Erd-, Maurer- und Zimmerarbeiten. Pläne zc. beim Bauherrn. Termin 7. Dezember.

Obwalden. Schulhausneubau Sarnen. Glaser- und Schreinerarbeiten. Pläne zc. auf den Büros in Sarnen und Baden der Architekten Schneider & Sidler. Offerten bis 10. Dezember an dieselben.

Freiburg. Umbau des Käseereigebäudes Promasens. Alle Arbeiten. Näheres bei M. Graz, Archt., in Palézieux. Offerten bis 6. Dezember an J. Bosson, Präsident der Käseereigesellschaft Promasens.

Thurgau. Neues Schulhaus in Arbon. Schreinerarbeiten (Bau und Mobiliar, exklusiv Bestuhlung), Boden- und Wandbeläge (Einoleum samt Unterlagen, fugenlose Böden und Plattenböden), sowie die inneren Malerarbeiten. Pläne zc. bis 2. Dezember im Sitzungszimmer des Nebenschulhauses. Eingaben bis 6. Dezember an das Schulpräsidium, Pfarrer Wirpachtinger.

Wallis. Schulhausbau Plan-Conthey. Alle Arbeiten und Lieferungen. Näheres bei Architekt Ls. Gard in Martigny. Termin 3. Dezember.

Wallis. Schulhausumbau Erde-Conthey. Alle Arbeiten und Lieferungen. Näheres bei Architekt Ls. Gard in Martigny. Termin 3. Dezember.

Gelegenheitskauf.

Infolge Geschäfts-Vergrößerung verkaufe von meinem Baugeschäfte meine besteingerichtete

Schreinerei und Glaserei samt Wohnhaus.

Verkäufer betrieb dieselbe mit 8—10 Gehilfen nur für eigene Bauunternehmungen, welche jetzt meinem Nachfolger übertragen werden. Die übrigen Aufträge sind erst Nebensache. Für tüchtigen Fachmann prima Existenz. Anzahlung sehr günstig. Solidem Käufer wird in allen Stücken bestens an die Hand gegangen. Nur ernstgemeinte Käufer wollen sich melden beim Besitzer 4284

Bernh. Hämmerle, Baugeschäft, Säge und Hobelwerk Au, Kanton St. Gallen (Schweiz).

Baugeschäft in Lustenau (Oesterreich).

Zürich-Altstetten

Fabrik „Vulkan“

Grosses Lager in Werkzeugmaschinen und Werkzeugen

Gelegenheitskäufe sowie neue

**Drehbänke Fräsmaschinen
Bohrmaschinen Hobelmaschinen
Shapingmaschinen etc. etc. etc.**

Kleinwerkzeuge für Fabriken, Mechaniker, Schlosser, Schmiede, Schreiner pp.

■ Holzbearbeitungs-Maschinen ■

Schweiz. Maschinen-Industrie

Josef Rosenau, junior.

4076

Transmissionen,

Wellen, Kupplungen, Stehlager, Hangsupports, Riemenscheiben in allen Dimensionen, alte Muffen- u. Flanschen-Röhren und Verbindungsstücke, Reservoirs, neues und gebrauchtes Rund-, Flach- und Vierkantisen, alte u. neue Bleche, Stahlschneideln, Blei etc., haben fortwährend auf Lager und empfehlen zu billigsten Preisen

Gebr. Bertschinger & Cie.

Wallisellen bei Zürich.

2266 b u

Telephon Zürich No. 2914.