

Zeitschrift: Illustrierte schweizerische Handwerker-Zeitung : unabhängiges Geschäftsblatt der gesamten Meisterschaft aller Handwerke und Gewerbe

Herausgeber: Meisterschaft aller Handwerke und Gewerbe

Band: 26 (1910)

Heft: 32

Werbung

Nutzungsbedingungen

Die ETH-Bibliothek ist die Anbieterin der digitalisierten Zeitschriften auf E-Periodica. Sie besitzt keine Urheberrechte an den Zeitschriften und ist nicht verantwortlich für deren Inhalte. Die Rechte liegen in der Regel bei den Herausgebern beziehungsweise den externen Rechteinhabern. Das Veröffentlichen von Bildern in Print- und Online-Publikationen sowie auf Social Media-Kanälen oder Webseiten ist nur mit vorheriger Genehmigung der Rechteinhaber erlaubt. [Mehr erfahren](#)

Conditions d'utilisation

L'ETH Library est le fournisseur des revues numérisées. Elle ne détient aucun droit d'auteur sur les revues et n'est pas responsable de leur contenu. En règle générale, les droits sont détenus par les éditeurs ou les détenteurs de droits externes. La reproduction d'images dans des publications imprimées ou en ligne ainsi que sur des canaux de médias sociaux ou des sites web n'est autorisée qu'avec l'accord préalable des détenteurs des droits. [En savoir plus](#)

Terms of use

The ETH Library is the provider of the digitised journals. It does not own any copyrights to the journals and is not responsible for their content. The rights usually lie with the publishers or the external rights holders. Publishing images in print and online publications, as well as on social media channels or websites, is only permitted with the prior consent of the rights holders. [Find out more](#)

Download PDF: 21.01.2026

ETH-Bibliothek Zürich, E-Periodica, <https://www.e-periodica.ch>

Stellen-Gesuche
werden nur gegen
Vorausbezahlung
aufgenommen.
Für 1-malige Insertion
wolle man Fr. 2.50,
für 2-malige Fr. 4.50,
für 3-malige Fr. 6.—
Marken oder per
Mandat einsenden.
Ein jüngerer

Schmied,

tüchtig im Hufbeschlag und
Wagenarbeit,
sucht sofort Stelle.
Offerten unter Chiffre K. A.
3977 an die Expedition.

Offene Stellen.
Gesucht

per sofort auf Mitte November
1910 einen tüchtigen

BAUSCHREINER-
POLIER

der fähig ist, die Aufsicht über
zirka 20 Schreiner zu führen,
auf alle Holzbearbeitungsma-
schinen bewandert ist und so-
wohl das Aufreissen wie die
Einteilung der Arbeit bestens
versteht.

Für soliden Mann dauernde
gut bezahlte Stelle. Nur An-
meldungen mit prima Refe-
renzen und unter Beilage der
Zeugnisse und Angabe der Ge-
haltsansprüche können berück-
sichtigt werden.

Offerten unter Chiffre A. B.
4035 an die Expedition.

Gebrauchte

Gasmotoren

1, 2, 4, 14, 16 PS,

Benzinmotoren

1, 2, 3, 5, 6, 10, 12, 16, 20,
30 PS,

Sauggasmotoren

12, 15, 20 PS,

Benzin-Lokomobilen

8, 10 PS

(auch mietweise), hat mit Garan-
tie wie für neue Motoren

billigst abzugeben

Gasmotorenfabrik „Deutz“ A.-G.
Zürich. 3878

Zu verkaufen
zirka 25 m² saubere
Rottannen-
Klotzbretter

auf jede gewünschte Dimen-
sion geschnitten. Ia. Schwarz-
wälderware.

Offerten unt. Chiffre R 4077
an die Expedition

Zu verkaufen:

Eine starke

Säulen-Bohrmaschine,

eine starke

Eisen-Scheere

für Riemenbetrieb, eine

Lochplatte,

eine kleinere **Eisen-**

Hobelmaschine.

Gef. Anfr. n unt. L. R 4072
an die Expedition.

Wer wäre Lieferant einer
noch gut erhaltenen, eventuell
neuen **Francis-**

Turbine?

Gefäll 1 m. Wassermenge ca.
2000 Sekundenliter. 4052

Offerten an

Steph. Mettier, Sägerei
Chur.

Drechslerei zu verkaufen

in industriereicher Stadt im Aargau,

mit oder ohne Warenvorrat.

Ohne Konkurrenz am Platz und Umgebung.

Gefl. Anfragen unter Chiffre Z. 4001 befördert
die Expedition.

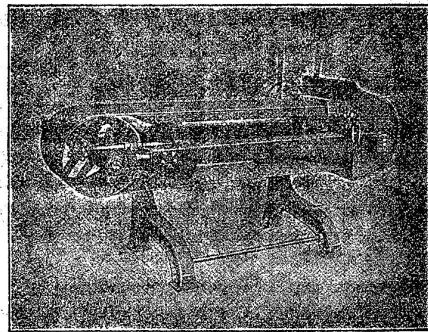
Schreiner- u. Blaserarbeiten

für **drei Wohnhäuser in Zürich** per sofort

zu vergeben.

Offerten unter Chiffre O. Z. 4016 an die Exped.

Modernste Schleifmaschinen



Erste Fabrikanten dieser Maschine

Maschinenfabrik Holzschetter & Hegi

Manessestr. 190 Zürich Telefon 6534

Spezialfabrik für Holzschleifmaschinen

Gegründet 1861

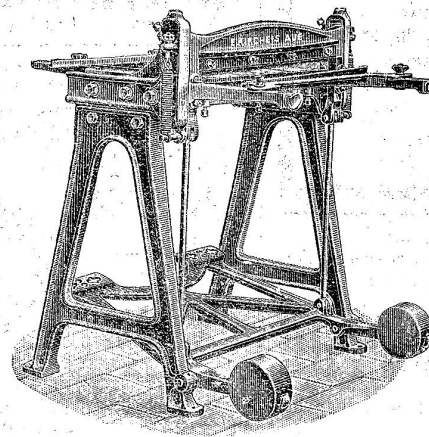
Erdmann Kircheis, Söhne in Sachsen

Grösste deutsche Fabrik für Maschinen, Werkzeuge, Schnitte, Stanzen etc.

zur Blech- und Metallbearbeitung;

besonders für

Klempner, Schlosser, Kupferschmiede, Me-
chaniker, Gürtler, sowie für Emballagen- und
Blechwaren-Fabriken, Elektrizitätswerke,
Eisenbahnwerkstätten, Arsenale, Maschinen-
bauwerkstätten usw.



Weltausstellung Paris 1900:

„GRAND PRIX“

Int. Ausstellung Mailand 1906:

„GRAN PREMIO“

Weltausstellung Brüssel 1910:

„GRAND PRIX“

1000 Arbeiter