

Zeitschrift: Illustrierte schweizerische Handwerker-Zeitung : unabhängiges Geschäftsblatt der gesamten Meisterschaft aller Handwerke und Gewerbe

Herausgeber: Meisterschaft aller Handwerke und Gewerbe

Band: 26 (1910)

Heft: 25

Rubrik: Aus der Praxis - für die Praxis

Nutzungsbedingungen

Die ETH-Bibliothek ist die Anbieterin der digitalisierten Zeitschriften auf E-Periodica. Sie besitzt keine Urheberrechte an den Zeitschriften und ist nicht verantwortlich für deren Inhalte. Die Rechte liegen in der Regel bei den Herausgebern beziehungsweise den externen Rechteinhabern. Das Veröffentlichen von Bildern in Print- und Online-Publikationen sowie auf Social Media-Kanälen oder Webseiten ist nur mit vorheriger Genehmigung der Rechteinhaber erlaubt. [Mehr erfahren](#)

Conditions d'utilisation

L'ETH Library est le fournisseur des revues numérisées. Elle ne détient aucun droit d'auteur sur les revues et n'est pas responsable de leur contenu. En règle générale, les droits sont détenus par les éditeurs ou les détenteurs de droits externes. La reproduction d'images dans des publications imprimées ou en ligne ainsi que sur des canaux de médias sociaux ou des sites web n'est autorisée qu'avec l'accord préalable des détenteurs des droits. [En savoir plus](#)

Terms of use

The ETH Library is the provider of the digitised journals. It does not own any copyrights to the journals and is not responsible for their content. The rights usually lie with the publishers or the external rights holders. Publishing images in print and online publications, as well as on social media channels or websites, is only permitted with the prior consent of the rights holders. [Find out more](#)

Download PDF: 24.01.2026

ETH-Bibliothek Zürich, E-Periodica, <https://www.e-periodica.ch>

Paladio nachgeahmt, in Gent einen schönen gotischen Turm aufgeführt, der sich dem ganzen Stadtbild harmonisch einfügt. Seltsame Lösungen, die den ganz modernen Anforderungen auch ganz neue Bauformen anpassen wollten, sind in Schweden versucht worden; so hat man z. B. in Upsala einen Turm errichtet, der sich ganz wie eine riesige Volta'sche Säule ausnimmt, in dem lauter einzelne Platten übereinandergelegt sind; die Stütze für die Haupttelegraphenanlage in Swartman-gatan hat die Form einer Anzahl von Ringen elektrischer Dynamomaschinen. Besondere Geschicklichkeit in der Anbringung solcher Stützen hat die Schweiz bewiesen, wo vielfach Kirchtürme in durchaus würdiger Form dafür verwendet und überhaupt eine große Mannigfaltigkeit zweckmäßiger und harmonischer Bauformen herausgebildet worden ist.

Schweiz. Gesellschaft zur Erhaltung geschichtlicher Baudenkmäler. Die Schweizerische Gesellschaft für Erhaltung historischer Denkmäler hielt am 5. September in Lausanne in Anwesenheit von etwa 50 Mitgliedern ihre Jahresversammlung ab unter dem Vorsitze von Staatsarchivar Näf. Als Präsident wurde dieser bestätigt, als Säckelmeister Prof. Meyer von Knonau, als weitere Mitglieder des Vorstandes Dr. Wegeli, Direktor des Museums in Bern, Staatsarchivar Durrer in Stans und Architekt Max Müller (St. Gallen) gewählt. Prof. Dr. Schultheiß (Bern) hielt einen Vortrag über den gegenwärtigen Stand der Nachforschungen zur Bestimmung der Grenzlinie des alten römischen Reiches auf dem schweizerischen Rheinufer. Das eidgenössische Departement des Innern hat eine Initiative ergriffen zur Bildung eines interkantonalen Konkordates für Erhaltung historischer Denkmäler.

Die zwanzig größten Städte. Nach den neuesten Statistiken der verschiedenen Länder steht an erster Stelle London mit 7,450,000 Einwohnern; darauf folgt New-York mit über 4,500,000. Hieran schließen sich Paris mit 2,745,000, Chicago mit 2,166,000 Bewohnern. Berlin kommt mit 2,103,000 Menschen erst an fünfter Stelle; es würde aber mit seinen Vororten die dritte einnehmen. Daran reihen sich Wien mit 2,021,000, St. Petersburg mit 1,500,000, Philadelphia mit 1,533,000, Moskau mit 1,412,000, Buenos Aires mit 1,147,000 Einwohnern. Von den Großstädten, deren Bevölkerung die Million nicht erreicht, steht Kalkutta mit 993,000 voran. Darauf folgen Bombay mit 978,000, Birmingham mit 875,000, Hamburg mit 866,000, Glasgow mit 860,000, Budapest mit 812,000, Liverpool mit 763,000, Kairo mit 693,000, Manchester mit 649,000 und Rio de Janeiro mit 636,000 Bewohnern.

Aus der Praxis — Für die Praxis.

NB. Verkauf-, Tausch- und Arbeitsgesuche werden unter diese Rubrik **nicht** aufgenommen; derartige Anzeigen gehören in den **Zusatzenteil** des Blattes. Fragen, welche „unter Chiffre“ erscheinen sollen, wolle man 20 Stk. in Marken (für Zusendung der Offerten) beilegen.

Fragen.

745. Wer hätte eine gut erhaltene kombinierte Abriht- und Dickschleifmaschine, eine Bandsäge, 70 cm Rollendurchmesser, billigst abzugeben?

746. Wäre es möglich mit einer kleinen Dynamomaschine Akkumulatoren von 4–10 Volt Spannung zu laden oder ist eine andere Art vorteilhafter? Wer liefert solche Einrichtungen?

747. Wer liefert gehobelte, lannene Bretter, 10 cm breit und 20 mm dick von 2.50 bis 3.60 m Länge? Offerten an Gebr. Jäggi, Delsberg.

748. Welches schweizerische Sägewerk würde für ein Baugeschäft die Jahreslieferung in kantigem Bauholz nach Litz in courranten Stärken bis 12 m Länge übernehmen und zu welchem Preise? Offerten unter Chiffre Z 748 an die Expedition.

749. Wer hätte einen gebrauchten Vollgatter komplett und noch in gutem Zustande, mit 50 bis 60 cm Stammdurchgang, hauptsächlich zum Bauholzschnitten abzugeben und zu welchem Preise? Offerten unter Chiffre Z 749 an die Expedition.

750. Wer könnte per Oktober–November 1–2 Waggons starke Buchen rund oder nach Angabe geschnitten liefern gegen Kassa? Offerten unter Chiffre H 750 an die Expedition.

751. Wer hat einen ältern, aber noch gut brauchbaren Kettenzug von circa 1000 bis 1200 kg Tragkraft und 6 bis 8 m Hubhöhe billig zu verkaufen? Offerten unter Chiffre W 751 an die Expedition.

752. Wer hätte schöne, garantiert dürre Buchenbretter abzugeben, roh 30 mm dick, einstuweilen zu 6 Tischblätter von 250×70 cm reichend. Offerten an Gg. Berni, mech. Schreinerei, Jlanz (Graubünden).

753. Wer liefert I. Qualität Schitter-Sägenblätter für Niederverkauf? Offerten unter Chiffre H 753 an die Expedition.

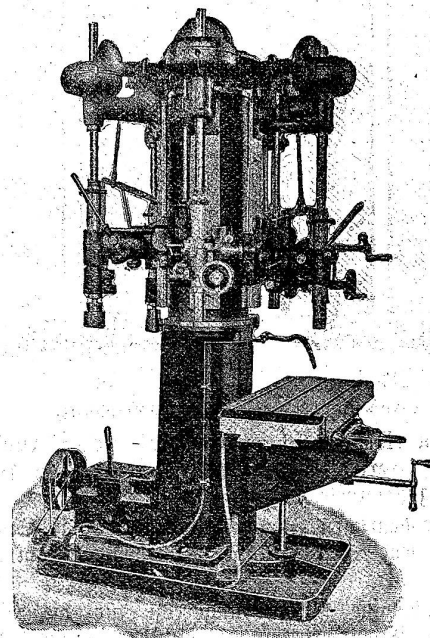
754. Wäre Käufer einer Motormasserpumpe mit Riemenantrieb für einen 6 HP Benzinmotor. Welches System wäre am geeignetsten, da von der Antriebswelle bis zur Wand nur circa 60 cm Raum ist? Die Antriebswelle, an welche die Pumpe angehängt wird, ist 95 mm dick und macht 240 Touren. Offerten an J. Krättli, Baumeister, Alzmoos (St. Gallen).

755. Sind mit gewöhnlichem Drahtgeflecht schon Zugproben gemacht worden durch eine Materialprüfungsanstalt? Wenn ja, wo sind die Resultate erhältlich?

756. Wer kann mir ein billiges, zuverlässiges Konservierungs- oder Imprägnierungsverfahren mitteilen, um geschnittenes Tannenholz, welches zu Stallbauten oder auch im Freien zu Boden u. verwendet wird, vor Fäulnis zu schützen? Offerten unter Chiffre R 756 an die Expedition.

758 a. Wer hätte einen gut erhaltenen Elektromotor 250 Volt Spannung, 2–3 HP abzugeben? **b.** Welche Firma gal-

W. Wolf, Ingenieur, Zürich vorm. Wolf & Weiss



Werkzeugmaschinen Permanente Ausstellung
Spezialmaschinen für den Automobilbau. Einrichtung ganzer Werkstätten.
Präzisions-Fräsmaschinen aller Art in höchster Vollendung,
sowie Drehbänke, Hobel- u. Shapingmaschinen, Bohrmaschinen 1473 u.
Schleifmaschinen, Bohrwerke etc. etc.

vanisiert Waschküfen von 36—48 cm Durchmesser und zu welchem Preise? Offerten an Kaver Blum, Sohn, Kupferschmied, Brunn.

759. Wer erstellt Berechnungen für armierte Betondecken? Offerten erbeten an G. Meier, Maurermeister, Dottikon (Arg.)

760. Wer hätte eine gut erhaltene, gebrauchte Ristennagelmaschine abzugeben, eventuell würde eine neue angeschafft? Gest. Offerten unter Chiffre Z 760 an die Exped.

761. Wer ist Lieferant von Schiebertafeln für Hydranten-Anlagen? Offerten unter Chiffre C 761 an die Exped.

762. Wer liefert Ritzpine-Ristriemen, fertig bearbeitet zum Legen von Böden?

763. Wer hätte einen Elektromotor, 3 HP, Gleichstrom, 310 Volt, mit Garantie preiswürdig abzugeben?

764. Wer hätte eine gebrauchte, noch gut erhaltene Wand-lage-leichtere Konstruktion billig abzugeben? Offerten unter Chiffre Sch 764 an die Exped.

765. Wer liefert feinfühiges Alpenholz in Trämmeln, möglichst ohne Buchs, eventuell nach Angabe geschnitten? Gest. Offerten mit äußerster Preisangabe unter Chiffre M 765 an die Expedition.

766. Was könnte man machen, daß ein circa 120 m² großes Zimendach, das aus T-Balken besteht und ausbetont ist, darauf ein Zementüberzug erstellt wurde mit Bitumen gemischt, wasser-dicht wird? Was ist in obigem Fall zu machen, ohne zu große Kosten zu bekommen und welche Firma würde die Arbeit über-nehmen?

767. Welche Fabrik liefert Waschmaschinen an Wieder-vertäufel und welches System bewährt sich am besten?

768a. Wer liefert hydraulische Türschließer? **b.** Wer hätte eine ältere, noch gut erhaltene, vereinigte Abkant-, Falz-, Umschlag-, Rund- und Wulstmaschine von 1 m Nuklänge abzu-geben? Offerten unter Chiffre W 768 an die Exped.

769. Wer liefert echtes „Saprol“-Öl für Schieferpissoir? Offerten gest. an G. Zulauf, Installateur, Brugg.

770. Zu einem provisorischen Schuppen benötige ich ein leichtes, aber dennoch dauerhaftes Deckungsmaterial. Welches würde sich am besten dazu eignen und wäre vielleicht gebrauchtes, aber noch gut erhaltenes Material zu billigem Preise erhältlich? Gest. Offerten mit Preisangaben unter Chiffre R B 770 an die Expedition.

771. Wer liefert einen auf circa 350 m Entfernung mittels Zugdraht regulierbaren, außer Betrieb genau schließenden Weir-auslauf, oder wo könnte solcher in Gebrauch besichtigt werden? Offerten an J. Koblet, Heiterthal-Kollbrunn (Zürich).

772. Wer liefert komplette Anlage für Terrazzo-fabrikation? Offerten unter Chiffre B 772 an die Exped.

773. Hätte vielleicht jemand 2—3 Radsätze für Waggons von 50 cm Spurweite und circa 40 m dazu passendes Geleise und Drehscheibe, ohne Gestell und Rasten billig abzugeben? Offer-ten mit Preisangabe unter Chiffre B 773 an die Exped.

774. Wer liefert gebrauchte Eisenrohre, circa 50—90 m, 50 cm Lichtweite, oder genügen Zementrohre, 6 m Druck? Offer-ten mit Preisangabe an E. Messerli, Holzhandlung, Lindenbach b. Schwarzenburg (Bern).

775. Wer liefert prima Rotbuchenholz in Stämmen, um daraus Walzen von 3 m Länge und 45 cm Durchmesser drehen zu können? Angebote unter Chiffre M 775 an die Exped.

Kanderner

Feuerfeste Steine u. Erde

der Tonwerke Kandern 2450 a
(Generalvertretung für die Schweiz.)

VULKAN-ZEMENT

hochfeuerfest, ca. 1600—1800° (Segerkegel 32—35).

Glasierte Wand-Platten Spaltviertel und Backsteine

KOCH & C^{ie} E. Baumberger & Koch
Asphalt- und Zementgeschäft, BASEL.

Antworten.

Auf Frage **701.** Wenden Sie sich an J. Brunner & Sohn, elektrotechnisches Installationsgeschäft in Ebnet, welche Firma über eine sehr gut eingerichtete Werkstätte verfügt.

Auf Frage **704.** Elektrische Kabel und deren Garnituren, sowie Drahtseile liefern für alle Zwecke und in jeder Ausführung zu billigsten Preisen, Kabelwerke Brugg A.-G. vorm. Otto Suhner & Co., Brugg.

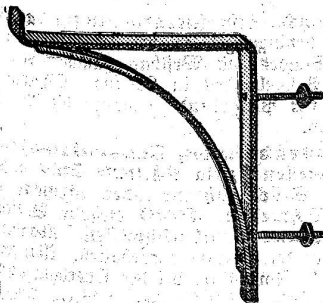
Auf Frage **704.** Die Firma J. Hofmann, Metallbrückeri und Stanzerei in Fällanden liefert billig Baldachinen, Knaufen, Deckenlampen, Nippel zc. in der einfachsten bis feinsten Ausfüh-rung nach eigenen oder fremden Mustern als Spezialität und wünscht mit dem Fragesteller in Verbindung zu kommen.

Auf Frage **708.** Bei Kaminen, welche durch Winddruck nicht gut ziehen, habe ich mit Drehhüten sehr gute Erfahrungen gemacht. Ich liefere auch Drehhüte in Ia. Qualität. Max Lüscher, mech. Werkstätte, Schlosserei und Spenglerei, Seon (Morgen).

Auf Frage **712.** Solid geschmiedete Steigeisen liefert zu billigem Preise. Anton Mater, Schmied, Niederster.

F. BENDER, Oberdorfstr. 9, ZÜRICH I

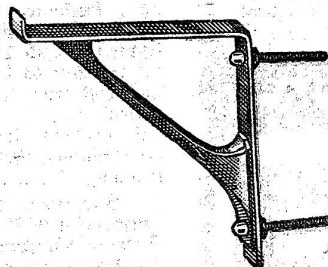
Zinkzulagen
LEIM



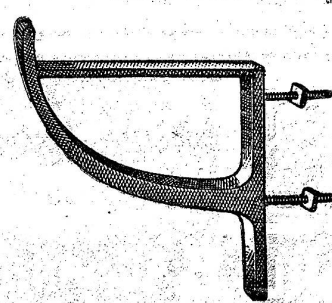
Consolen

Verlangen Sie Prospekt.

Hobelbänke
Ia. Höbel
HERRING Bildhauer-
und Drechsler-Werkzeuge



Fournierböcke
und -Pressen



Consolen

Verlangen Sie Prospekt.

WINTERTHUR

Auf Frage 712. Steigeisen, Modell der eidgen. Telegraphendirektion, in verschiedenen Größen und mit kompletter Federanordnung liefert preiswürdig die Hasler, A.-G. in Bern.

Auf Frage 718. Kummethaken liefern Ihnen billigt J. Brun & Co., Abteilung Kettenfabrik, Nebikon.

Auf Frage 720. Wir liefern Wänddrehkräne mit drei verschiedenen Ausladungen: Int. technisches Bureau, Basel, Markthausstrasse 5.

Auf Frage 720. Angefragten Wänddrehkran beziehen Sie am vorteilhaftesten bei H. von Arx & Cie., Ingenieurbureau, Zürich I, Seidengasse 13.

Auf Frage 720. Einen Wänddrehkran wie angefragt, liefert Ihnen billigt und prompt J. Brun & Co., Abteilung Hebe- und Baumwerkzeugfabrik, Nebikon.

Auf Frage 720. Einen Wänddrehkran in der gewünschten Tragkraft kann Ihnen sehr billig abgeben Joseph Wormser, Spezialhaus für Baumaschinen, Zürich.

Auf Frage 721. Wollen Sie mir gefl. Ihre werte Adresse angeben, um über näheres sofort mit Ihnen persönlich verkehren zu können, Abhilfe wird wohl leicht möglich sein. Schlosserei und Installations-Geschäft Joh. Krapp, Ostermündigen.

Auf Frage 721. Wenden Sie sich gefl. an F. Studer, Wasserleitungsunternehmer in Gellhofen bei Münchenbuchsee.

Auf Frage 724 und 731c. Wenden Sie sich an die Metallwarenfabrik Nieder-Mohrdorf (Murg).

Auf Frage 727. Wenden Sie sich gefl. an Fr. Maurer, Acetylgas-Apparate-Fabrik und Installationsgeschäft Trimbach bei Olten. Zahlreiche Referenzen über erstellte Anlagen.

Auf Frage 728. Hölzerne Steintarren liefern in solider Konstruktion zu billigen Preisen. H. von Arx & Co., Zürich I, Seidengasse 13.

Auf Frage 729. Dieselmotoren unter 20 HP sind zu teuer, wir könnten Ihnen einen 15 HP Benzinmotor fix und fertig mit Garantie billig liefern. Intern. Technisches Bureau Basel, Markthausstrasse 5.

Auf Frage 729. Die vollendetsten Motoren für jeden Betrieb sind unstreitig die „Original-Dieselmotoren“ und belieben Sie sich gefl. an C. Weber, Ingenieur, Zürich-Engel, zu wenden, der Ihnen mit Rat nach jeder Richtung hin zur Verfügung steht. „Original-Dieselmotoren“ werden längst in den Stärken von 20 PS gebaut.

Auf Frage 731. Angefragte Wellen mit Hängelagern beziehen Sie vorteilhaft bei H. von Arx & Co., Ingenieurbureau, Zürich I, Seidengasse 13.

Auf Frage 732. Die gewünschte Turbine können wir Ihnen vorteilhaft abgeben. Stellen Sie eine direkte Anfrage. Rud. Brenner & Cie., Basel.

Auf Frage 732. Wenden Sie sich an C. Brandenberger, Rorschach.

Auf Frage 733. Schöne und solide Leitern liefert billigt die Leiternfabrik Ernst Senn, Wirmensdorferstrasse 5, Zürich III. Telephon 1031.

Auf Frage 735. Schweissdraht in Spezial-Qualität für autogene Schweissung liefert die Neuhoffnungshütte in Sinn (Hessen-Nassau) und empfiehlt sich der Generalvertreter für die Schweiz: G. Hatt-Röhner, Zürich IV.

Auf Frage 736. Blumentübel, sowie Kühltürme aller Art von schönem Alpenholz gefertigt, liefern Heinrich Wäfler, mech. Kälterei, Amden b. Weesen (St. Gallen).

Auf Frage 737. Wir bitten Sie um Aufgabe Ihrer wert. Adresse, damit wir Ihnen die gewünschte Auskunft geben können: Rud. Brenner & Cie., Basel.

Auf Frage 737. Wir können Ihnen gewünschte Spezialmaschine in erstklassiger Marke liefern und wünschen mit Ihnen

diesbezüglich in Verbindung zu treten: Robert Nebi & Cie., in Zürich I.

Auf Frage 740b und c. Eisene Stahlblechrolladen und Schaufensteranlagen liefert prompt und billig: F. App, Konstruktionswerkstätte, Rorschach.

Auf Frage 741. Robert Nebi & Cie. in Zürich I sind in der Lage, Ihnen gewünschtes Rollbahnmateriale sofort ab-Lager zu liefern.

Auf Frage 741. Wir können Ihnen gewünschtes Rollbahngelände samt Drehplatte, alles noch sehr gut erhalten, zu billigen Preisen abgeben: H. von Arx & Cie., Zürich I, Seidengasse 13.

Auf Frage 742. Leer in Fässern sowie benötigte 2 Literflaschen liefern Ihnen billigt: Robert Nebi & Cie., Zürich I.

Auf Frage 742a. Wenden Sie sich gefl. an C. F. Weber, A.-G., Alphen- und Leerprodukte-Fabriken, Muttens-Basel, welche Firma destillierten Steinkohlenteer zu vorteilhaftem Preise liefert.

Auf Frage 743. Wenden Sie sich an die Maschinenfabrik Landquart, die Ihnen die gewünschten Holzbearbeitungsmaschinen in tadelloser Ausführung liefern kann.

Auf Frage 743. Angefragte Holzbearbeitungsmaschinen beziehen Sie am vorteilhaftesten bei H. von Arx & Cie., Ingenieurbureau, Zürich I, Seidengasse 13.

Auf Frage 743. Die gewünschten Holzbearbeitungsmaschinen kaufen Sie vorteilhaft bei Rud. Brenner & Cie., Basel. Besuchen Sie unser Maschinenlager in Wil (St. Gallen).

Auf Frage 744. Transmmissionen liefern in bewährter Ausführung: Ernst & Cie., Mülheim (Thurgau).

Submissions-Anzeiger.

Der Nachdruck dieser vollständigsten Zusammenstellung aller in der Schweiz publizierten Submissionen ist untersagt. Die Redaktion.

Bern. 95 m² Parkett, diverse Schreinerarbeiten, Abort zc. im Schulhaus Ansel (Zürn). Näheres bei Schulpräsident O. Mergay. Offerten bis 25. September.

Aargau. Rathausumbau Rheinfelden. Lieferung der Belichtungskörper und Kunstschlosserarbeiten. Zeichnungen zc. auf dem Baubureau. Eingaben bis 28. September.

Aargau. Gemeinde Möriken. Erstellung einer neuen Treppe aus Beton samt eisernem Geländer beim Haupteingang zum Friedhof. Oelfarbenanstrich der Mauern im Innern der Kirche. Ausbessern und Reinigen des Kirchendaches, sowie das Anbringen einer Dachrinne auf der Nordseite. Fundamentverfestigung der Bänkebrücke, sowie beidseitige Stützmauern der Böschungen aus Beton (zirca 35 m³). Pläne zc. bei Gemeinderat Melliger. Eingaben bis 28. September an Gemeindefanzlet Möriken.

Thurgau. Gemeinde Frauenfeld. Erstellung zweier Kanalisationsstränge in der Rheinstrasse und im Thalbachgebiet. Pläne zc. beim Stadtgeometer. Offerten bis 24. September.

St. Gallen. Schulhausneubau Jona. Schlosser- und Schreinerarbeiten. Pläne zc. je vormittags von 9-12 Uhr im Bureau der Archt. Walcher & Gaudy, Rapperswil. Offerten mit der Aufschrift „Eingabe Schulhaus Jona“ bis 24. September an den Schulratspräsidenten, Pfarrer Nagel in Jona.

Graubünden. Zimmer-, Spengler- und Dachdeckerarbeiten, sowie Kunststeinlieferung für einen Neubau in Chur. Auskunft durch Schäfer & Risch, Architekten B. S. u. in Chur.

Eidgenossenschaft. Schreinerarbeiten für das Postgebäude in Lugano. Bedingungen zc. bei der Direktion der eidg. Bauten in Bern (Bundeshaus Westbau Zimmer Nr. 146) und im Baubureau des Postgebäudes in Lugano. Offerten mit der Aufschrift „Angebot für Postgebäude Lugano“ bis 26. September an obige Direktion.

Schweizer. Bundesbahnen, Generaldirektion. Lieferung von Bahnschwellen: zirca 64,000 Stück eichene oder buchene, 9000 Stück hölzerne oder lärchene und 500 Stück tannene Schwellen, 4000 eichene Weichen-schwellen und 1700 eichene Brückenschwellen. Abänderung der Stückzahlen hinsichtlich der Holzart vorbehalten. Ablieferung spätestens Ende Mai 1911. Formulare bei der Oberbaumaterialverwaltung auf dem Brückfeld (Mittelstrasse) in Bern. Angebote auf rohe oder imprägnierte Schwellen (bei letzteren mit Angabe des Imprägnierungsverfahrens) mit Aufschrift „Angebot für Schwellenlieferung“ bis 24. September an die Generaldirektion in Bern.

Schweiz. Bundesbahnen, Kreis I. Erstellung der sanitärischen Anlagen für die Viehuntersuchungen auf der Station Douvret, umfassend insbesondere eine Viehrampe, Wagentwascheinrichtung und Düngergrube. Pläne zc. beim Oberingenieur im Verwaltungsgebäude I in Lausanne (Roggen) und beim Bahningenieur in Sitten. Eingaben mit der Aufschrift

ROLLADEN
ROLLALOUSIEN
WILH. BAUMANN MORCEN
JALOUSIEN
ROLLSCHUTZWÄNDE