

Zeitschrift: Illustrierte schweizerische Handwerker-Zeitung : unabhängiges Geschäftsblatt der gesamten Meisterschaft aller Handwerke und Gewerbe

Herausgeber: Meisterschaft aller Handwerke und Gewerbe

Band: 26 (1910)

Heft: 21

Rubrik: Aus der Praxis - für die Praxis

Nutzungsbedingungen

Die ETH-Bibliothek ist die Anbieterin der digitalisierten Zeitschriften auf E-Periodica. Sie besitzt keine Urheberrechte an den Zeitschriften und ist nicht verantwortlich für deren Inhalte. Die Rechte liegen in der Regel bei den Herausgebern beziehungsweise den externen Rechteinhabern. Das Veröffentlichen von Bildern in Print- und Online-Publikationen sowie auf Social Media-Kanälen oder Webseiten ist nur mit vorheriger Genehmigung der Rechteinhaber erlaubt. [Mehr erfahren](#)

Conditions d'utilisation

L'ETH Library est le fournisseur des revues numérisées. Elle ne détient aucun droit d'auteur sur les revues et n'est pas responsable de leur contenu. En règle générale, les droits sont détenus par les éditeurs ou les détenteurs de droits externes. La reproduction d'images dans des publications imprimées ou en ligne ainsi que sur des canaux de médias sociaux ou des sites web n'est autorisée qu'avec l'accord préalable des détenteurs des droits. [En savoir plus](#)

Terms of use

The ETH Library is the provider of the digitised journals. It does not own any copyrights to the journals and is not responsible for their content. The rights usually lie with the publishers or the external rights holders. Publishing images in print and online publications, as well as on social media channels or websites, is only permitted with the prior consent of the rights holders. [Find out more](#)

Download PDF: 24.01.2026

ETH-Bibliothek Zürich, E-Periodica, <https://www.e-periodica.ch>

Ein enormer elektrisch zu entleerender Wasserturm hatte übriges ständig genügende Wassermengen vorrätig, die dann unter gehörigem Druck auf das Feuer geleitet werden konnten. Diese Vorsichtsmaßregeln waren keineswegs übertrieben, und sie waren auch nicht überflüssig, wenn man die Schätze der Ausstellung bedenkt“.

Soweit der „Soir“. Auf der Brücke der Ausstellung, wo allabendlich Illuminationen stattfanden, und wo, allerdings in ziemlicher Entfernung der Halle selbst Feuerwerke abgebrannt wurden, war von ähnlichen Vorsichtsmaßregeln niemals die Rede.“

Im Anschlusse hieran werden noch verschiedene sonstige Fehler bezüglich der Anlage, sowie des Betriebes der Restaurants namhaft gemacht. So wird u. a. dem Umstande, daß die Wirtschaften in den Hallen untergebracht waren, — nach einer Version ist die Katastrophe durch in Brand geratenes Fett entstanden — die Schuld an dem Brande zugeschrieben. Dann waren auch die wie Zunder brennbaren Pappenhäuser von „Altbrüffel“, die dazu allabendlich durch ein Netz von Glühlampen eingehüllt waren, in unmittelbarer Nähe der großen Zelte angelegt, was nur dadurch möglich war, daß die Unternehmer von „Altbrüffel“ und des dazu gehörenden Vergnügungsparkes mit der Ausstellungsleitung in Beziehung standen. Das Material von „Altbrüffel“ mit seinen Wirtschaften, in denen geraucht wurde, in dessen („Altbrüffels“) Nachbarschaft das Feuer ausbrach, gab die Nahrung zu einem Flammenherd, der in dieser Ausdehnung nicht mehr zu bekämpfen war.

Aus der Maschinenbranche.

Aus der schweizerischen Maschinen-Industrie. Die Zürcherische Weltfirma der Maschinenfabriken Escher, Wyß & Co. berichtet über ihren Geschäftsgang im abgelaufenen Jahr. Mit Interesse vernimmt auch der Unbeteiligte aus diesem Bericht, daß infolge der anhaltenden schlechten Konjunktur es trotz vermehrter Acquisitionsstätigkeit nicht möglich gewesen war, die erhöhte (durch bauliche Erweiterungen erhöhte) Produktionsfähigkeit der beiden Fabrikanlagen in Zürich und Ravensburg vollständig auszunützen. Der Umsatz des letzten Jahres ist etwas hinter demjenigen des Vorjahres zurückgeblieben, indem es infolge der äußerst scharfen Konkurrenz, die in allen diesen Fabrikationszweigen dem Geschäft entgegengetreten ist, äußerst schwierig war, Geschäfte hereinzubringen. Der Bestellungseingang hat denn auch die Höhe desjenigen vom Vorjahre nicht erreicht. Mit ausschlaggebend hierfür war auch ganz besonders der Umstand, daß im Rechnungsjahr der Schiffbau, der allerdings für unsere Schweizer Verhältnisse mehr nur einen temporären Charakter hat, beinahe ganz brach lag, indem von den schweizerischen Schiffahrts-Gesellschaften keine nennenswerten Neubestellungen erhältlich waren. Auch der Papierbau hatte nur sehr wenig Beschäftigung, da allgemein die Papierbranche sehr darniederlag. Einzig in der Wasserturbinenbranche, im Dampfturbinenbau und in der Eismaschinenbranche sind befriedigende Resultate erzielt worden, aber auch hier mußten infolge der äußerst scharfen Konkurrenz in manchen Fällen sehr gedrückte Preise akzeptiert werden, um die Aufträge hereinholen zu können.

Einen großen technischen Erfolg im Dampfturbinenbau bildet die ganz einwandfreie Lieferung der zwei Schiffsturbinen von zusammen 17,000 PS für ein Torpedoboot der deutschen Reichsmarine, indem mit diesen Maschinen Resultate erzielt wurden, die in jeder Hinsicht allermindestens denjenigen der besten Konkurrenz ausführung ebenbürtig sind.

Neue Lokomotiven. Vor kurzem hat der Ingenieur Otto Schulz eine neue Lokomotive konstruiert, die vielleicht geeignet sein dürfte, in bezug auf den Fernschnellverkehr der Zukunft neue Wege zu eröffnen. Bei ihrer Anwendung fällt die Zuleitung des elektrischen Stromes durch Drähte, bei welchen die Spannungsverluste bei längeren Strecken 15 Prozent und mehr betragen, vollkommen weg. Er nennt diese Maschine „Unipolarturbine“; und sie besteht aus einer mit Dampf betriebenen Turbine, die gleichzeitig als Dynamomaschine ausgebildet ist. Man hatte bisher schon sogenannte „Turbodynamos“, das heißt Dynamomaschinen, die mit einer Turbine fest verbunden waren und von dieser letzteren angetrieben wurden. Von diesen Turbodynamos, die also aus zwei Maschinen, aus der Turbine und dem Dynamo bestehen, unterscheidet sich die Unipolarturbine dadurch, daß Turbine und Dynamo eine einzige Maschine sind. Die Bestandteile der Turbine sind so ausgestaltet, daß sie gleichzeitig als Dynamomaschine wirken. Die durch diese Vereinfachung erzielbare Material-, Gewicht- und Raumersparnis soll sich auf etwa 50 Prozent belaufen. Die Maschine wird bei den elektrischen Fernschnellbahnen, wie schon erwähnt, den Leitungsdrähten überflüssig machen. Sie wird auf der Lokomotive angebracht, deren Dampf in die Turbine strömt und sich dort in elektrische Kraft umsetzt, die dann in die Motoren geleitet wird und zum Antrieb des Zuges dient. Die Versuche mit der Unipolarturbine sind gegenwärtig in England im Gange und lassen das Beste für die Zukunft erhoffen.

Aus der Praxis — Für die Praxis.

NB. Verkaufs-, Tausch- und Arbeitsgesuche werden unter diese Rubrik nicht angenommen; derartige Anzeigen gehören in den Inseratenteil des Blattes. Fragen, welche „unter Chiffre“ erscheinen sollen, wolle man 20 Cts. in Marken (für Zusendung der Offerten) beilegen.

Fragen.

626. Wer liefert Faloufiebrettliabek-Maschinen neuester Konstruktion, oder wer hätte eine gebrauchte sofort zu verkaufen? Offerten unter Chiffre B 626 an die Exped.

627. Zur Ueberwinterung von Jungvieh beabsichtigt man eine größere Stallung als Provisorium zu erstellen (sogen. Viehbarade). Welche Ausführung, speziell was für ein Boden würde sich hierfür bezüglich Billigkeit und Zweckmäßigkeit am besten eignen? Gesl. Offerten unter Chiffre R 627 an die Exped.

628. Welche Fabrik liefert guten Filz, zirka 5 mm dick, für größern Bezug? Offerten unter Chiffre B 628 an die Exped.

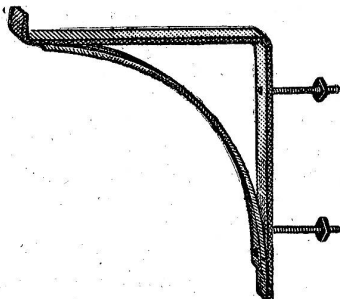
629. Wer liefert Dachpappenstifte mit breiten Köpfen von 10–12 mm, bei Bezug von 100 Kg? Gesl. Offerten unter Chiffre W 629 an die Exped.

630. Wer verfertigt solide, einfach konstruierte Anstreich- oder auch Nebensprühen genannt?

ROLLADEN
ROLLJALOUSIEN
WILH. BAUMANN HORGEN
JALOUSIELADEN
ROLLSCHUTZWÄNDE
 1860
 GEWERBEGESELLSCHAFT
 WINTERTHUR

F. BENDER, Oberdorfstr. 9, ZÜRICH I

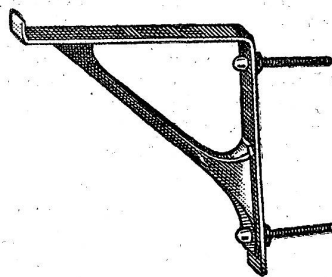
Zinkzulagen
LEIM



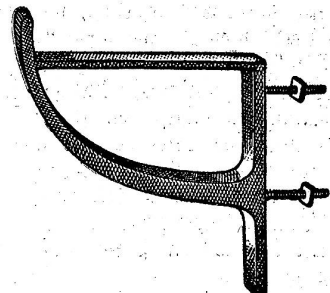
Consolen

Verlangen Sie Prospekt.

Hobelbänke
la. Höbel
HERRING Bildhauer-
und Drechsler-Werkzeuge



Fournierböcke
und -Pressen



Consolen

Verlangen Sie Prospekt.

631. Bin willens, eine elektrische Säge, Einsatzgatter, neu zu erstellen. Wo könnte eine solche im Betrieb befestigt werden im Kanton Zürich oder Thurgau? Wie viel PS soll der Motor sein und wo erhält man die besten Motoren? Wie viel kostet die PS per Jahr beim Kant. Elektrizitätswerk Zürich und ist ein solcher Betrieb billiger als Dampf oder Benzin? Offerten unter Chiffre O B 631 an die Exped.

632. Wer verkauft trockene Kohlschlacken bei Waggonbezügen und zu welchem Preise? Gefl. Offerten unter Chiffre L 632 an die Exped.

633. In einem Krankensahl ist vor 8 Jahren ein Klärfessel montiert worden. Bis vor circa 1/4 Jahr funktionierte derselbe gut. Jetzt kommen öfters Verstopfungen vor, weil sich die Fäkalien nicht zerfetzen. Der Lieferant des Kessels sagt, daß die Montierung richtig sei. Wo mag der Fehler liegen? Wichtig ist, daß sich im Kessel Watte, Haar u. v. vorfinden. Können diese Substanzen schuld sein, daß sich die Fäkalien nicht zerfetzen? Antworten gefl. unter Chiffre B 633 an die Exped.

634. Wer liefert Bade-Wannen aus Stahlblech und emailiert? Offerten an das Baugeschäft Bettler, Thierachern (Bern).

635. Wer liefert eine Schieferplatte, geschliffen, als Tischeinlage, scharfkantig, Größe 90x55 cm, Dicke 1 1/2 cm? Offerten an E. Schenker, Schreiner, Grethenbach (Solothurn).

636. Welche Türenfabrik könnte sofort circa 150 Zimmer-türen übernehmen? Offerten unter Chiffre Z 636 an die Exped.

637. Wer liefert und erstellt komplette Anlage für Sand- und Kies-Fabrikation aus Bruchsteinen? Betrieb event. elektrisch. Gefl. Offerten mit Prospekten u. befördert unter Chiffre B 637 die Expedition.

638. Wer liefert Korkholz in Blättern von 20x30 cm, 3-7 mm dick, in bester Qualität? Offerten unter Chiffre R 638 an die Exped.

639. Wer liefert einen gebrauchten, gut erhaltenen Querrohrdampfessel, circa 5-8 m² Heizfläche, 6-8 Atm. Druck, für Molkereibetrieb? Gefl. Offerten mit Beschreibung und äußerster Preisangabe unter Chiffre B 639 an die Exped.

640. Wer ist Abgeber einer circa 2-3 HP Dampfmaschine mit Expansionschiebersteuerung? Gefl. Offerten mit Angabe von Ersteller und des Kaufpreises unter Chiffre N 640 an die Exped.

641. Wer liefert Linden-, Pappel- und Erlenbretter, eventuell auch Rundholz, und zu welchem Preis bei größeren Bezügen per m²? Offerten unter Chiffre C M 641 an die Exped.

642. Lassen sich nicht Steinkohlen-Schlacken verwenden zum Betonieren anstatt Kies? Wie muß dieser Beton hergestellt werden, muß entsprechend mehr Zement verwendet werden? Können mit solchem Schlackenbeton Fundamente, Wände, Dächer, Maschinensockel und Böden hergestellt werden, daß sie haltbar sind? Allen denen, die mir über diese Angelegenheit Auskunft geben können, zum Voraus meinen besten Dank.

643. Woher bezieht man praktisch verstellbare Zapfenfräsköpfe an Holzdrehbänke? Ich wünsche das Holz nur von Hand

in den Kopf einzuführen. Offerten an J. Ruchti, Wohlen (Aarg.)

644. Wer hätte ein gebrauchtes Fahrrad von 70 bis 80 cm Durchmesser, 9 cm breit, für auf eine Holzswelle mit Armen abzugeben? Offerten an Stirnimann, Wagner, Sachseln.

645. Wer liefert bis in 14 Tagen einen Elektromotor, 3 Phasen-Wechselstrom, 380 Volt, 3-4 PH, eine Bandsäge, Hobelmaschine und Fräse, alles neu oder gebraucht, als Kauf oder Miete für ein halbes Jahr? Neueste Offerten unter Chiffre R 645 befördert die Expedition.

646 a. Wer liefert und fabriziert Feilenhefte aus Papier?

b. Gibt es in der Schweiz eine Hartpapier-Fabrik? Für gütigen Auskunft besten Dank. Jean Kuppli, Brugg.

647. Wer hätte einen kleinen, gebrauchten Leimofen, event. mit Zubehör abzugeben? Gefl. Offerten mit Preisangabe unter Chiffre N 647 an die Expedition.

Antworten.

Auf Frage 595. Das königl. Güttenamt Wasseralfingen. Wenden Sie sich an den General-Vertreter für die Schweiz: M. D. Ruchhaeberli, Basel, Mauenstr. 22.

Auf Frage 600. Als sehr zuverlässiges Isolier-Anstrichmittel gegen Feuchtigkeit empfehle Ihnen mein „Midiobon“-Ertrager, Zürich V.

Auf Frage 600. „An Kellermauern, Kellerböden und Steinelagern läßt sich Schimmelbildung durch die Verwendung von „Raco“ am besten fernhalten“, so lautet ein Gutachten einer sachlich-wissenschaftlichen Anstalt. „Raco“, das völlig geruchlos ist.

Kanderner

Feuerfeste Steine u. Erde

der Tonwerke Kanderne
(Generalvertretung für die Schweiz.)

VULKAN-ZEMENT

hochfeuerfest, ca. 1600-1800° (Segerkegel 32-35)

Glasierte Wand-Platten
Spaltviertel und Backsteine

KOCH & CIE E. Baumberger & Koch

Asphalt- und Zementgeschäft, BASEL.

liefert in braun, gelb, grün und rot, auch kiloweise, in bequemen Dosen: Martin Keller, Zürich.

Auf Frage 601. Wenden Sie sich an die Firma Ed. Schlaepfer & Cie., elektr. Anlagen in Zürich-Wollishofen, die als Spezialität solche selbstständige Elektrizitätswerke ausführt.

Auf Frage 604. Kirschbaumholz, 6 cm stark, gedämpft und trocken, liefern billigst: Pfeiffer & Cie., Sägerei in Nigle.

Auf Frage 607. Wir liefern Ihnen Steinbrecher, fahrbar und stationär, für jede wünschbare Leistung, in anerkannt bester Konstruktion und Qualität: H. von Arx & Cie., Ingenieurbureau, Zürich I, Seidengasse 13.

Auf Frage 611. Wenden Sie sich gefl. an F. A. Gwerder, Maschinenhandlung, Seewen-Schwyz, der immer großes Lager hat in gebrauchten Benzin- und Petrol-Motoren.

Auf Frage 612. Zementeur-Werkzeuge in Bronze und Stahl liefert sehr vorteilhaft: F. Kaffner, Ermatingen.

Auf Frage 613a. Wir haben einen gut funktionierenden, 5 PS Benzinmotor, System „Wächtold“, billig abzugeben: H. von Arx & Cie., Zürich I, Seidengasse 13.

Auf Frage 613a. Bin in der Lage, Ihnen ganz günstige Offerten zu unterbreiten über den gewünschten Benzinmotor, da ich gegenwärtig verschiedene am Lager habe in dieser Stärke: F. A. Gwerder, mech. Werkstätte und Maschinenhandlung, Seewen-Schwyz.

Auf Frage 613a. Hätte einen 4 HP Benzin-Motor mit elektrischer Zündung und allem Zubehör zu verkaufen: Medard Küttel, Zimmermeister, Gersau.

Auf Frage 616. Wir haben einen gut gehenden Benzinmotor von 5-6 HP abzugeben: H. von Arx & Cie., Zürich I, Seidengasse 13.

Auf Frage 616. Kann Ihnen vorteilhaft dienen mit Benzinmotoren von 2-6 HP. Habe momentan einige Deutzer- und Winterthurer-Motoren, sehr gut erhalten, am Lager, die ich billig

und mit Garantie abgeben kann: F. A. Gwerder, mech. Werkstätte und Maschinenhandlung, Seewen-Schwyz.

Auf Frage 617. Ein Waggon Erlenladen, seit 2 Jahren geschnitten, in Dicken von 50, 60, 75 und 95 mm, liefert Jul. Meyer, Holzspuhlenfabrik, in Baar (Zug.)

Auf Frage 620a. Wir liefern die bestbewährten Mischmaschinen Patent „Kunz“: H. von Arx & Cie., Ingenieurbureau, Zürich I, Seidengasse 13.

Auf Frage 620a. Wir haben eine Anzahl kleine Motoren am Lager und bitten um Angabe der Pferdestärke und Spannung, sowie der Stromart: Ed. Schlaepfer & Cie., elektr. Anlagen, Zürich-Wollishofen.

Auf Frage 620b. Sie beziehen die gewünschten Zerkleinerungsmaschinen, Kollergang etc., am vorteilhaftesten bei H. von Arx & Cie., Zürich I, Seidengasse 13.

Auf Frage 621. Anschlaghammer zum Markieren von Holz liefern billigst: C. Rarcher & Cie., Zürich I.

Auf Frage 621. Anschlaghammer zum Markieren von Holz liefern: Christen & Cie., Bern.

Auf Frage 621. Anschlaghammer zum Markieren von Holz liefert billigst die Firma H. Corrodi-Hanhart, Bauwerkzeuge und Maschinen, Obmannamtsgasse 15, Zürich I.

Auf Frage 621. Markierhammer für Holz beziehen Sie am günstigsten von Franz Kaffner, Ermatingen.

Auf Frage 622. Eine einfache Gattersäge mit Einsatz, nur 1 1/2 Jahre im Betrieb gewesen, hat äußerst billig abzugeben: A. Walteschwiler, Sohn, Sägerei und Hobelwerk, Rheinfuß bei Laufenburg.

Auf Frage 622. Wir bitten Sie, eine direkte Anfrage an uns zu stellen. Wir haben zurzeit ein wenig gebrauchtes, sehr gut erhaltenes Sägewerk äußerst vorteilhaft abzugeben: Rud. Brenner & Cie., Basel.

Auf Frage 622 teilen wir Ihnen mit, daß wir ein Sägewerk wegen Abbruch billigst abzugeben haben, Fräse, Einfachgatter, Schwartengatter, einzeln oder getrennt: Dalmer & Schall, Pieterlen.

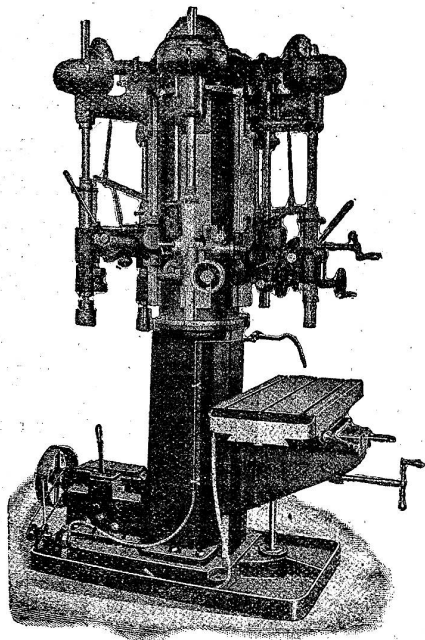
Auf Frage 622. Neue sowie gebrauchte Bestandteile für Gattersägen liefert ab Lager die Maschinenfabrik Landquart. Besuch erbeten.

Auf Frage 624. Bandsägen vorzüglichster Konstruktion mit Ringschmier- oder Kugellagerung und verstellbarem Tisch liefern sofort ab Lager: Rud. Brenner & Cie., Basel. Verlangen Sie Spezialofferte.

Auf Frage 624. Bandsägen mit schräg verstellbarem Tisch und Ringschmierlager, Rollendurchmesser 850-900 mm, liefert ab Lager zu billigem Preise die Maschinenfabrik Landquart.

W. Wolf, Ingenieur, Zürich

vorm. Wolf & Weiss



Werkzeugmaschinen Permanente Ausstellung
Spezialmaschinen für den Automobilbau. Einrichtung ganzer Werkstätten.
Präzisions-Fräsmaschinen aller Art in höchster Vollendung,
sowie Drehbänke, Hobel- u. Shapingmaschinen, Bohrmaschinen 1473 u.
Schleifmaschinen, Bohrwerke etc. etc.

Submissions-Anzeiger.

Der Nachdruck dieser vollständigsten Zusammenstellung aller in der Schweiz publizierten Submissionen ist untersagt.
Die Redaktion.

Eidgenossenschaft. Kunstschmiedearbeiten u. Verwitterungen zum Postgebäude in Lugano. Pläne etc. bei der Direktion der eidg. Bauten in Bern (Bundeshaus Westbau Zimmer Nr. 146, sowie im Baubureau des Postgebäudes in Lugano. Offerten mit der Aufschrift „Angebot für Postgebäude Lugano“ bis 2. September an die Direktion der eidg. Bauten in Bern.

Schweiz. Bundesbahnen, Kreis II. Neuer Güterschuppen auf der Station Derendingen. Pläne etc. auf dem Bureau des Bahningenieurs in Solothurn. Offerten mit der Aufschrift „Güterschuppen Derendingen“ bis 10. September an die Kreisdirektion II in Basel.

Bern. Neubau der Schweiz. Nationalbank in Bern. Zimmer-, Dachdecker- u. Spenglerarbeiten, Ziegellieferung. Pläne etc. bei der Bauleitung, Ed. Joos, Pavillonweg 14, Bern. Eingaben mit entspr. Aufschrift bis 31. August an denselben.

Bern. Einwohnergemeinde Burgdorf. Grab- und Rohrverlegungsarbeiten im Quellengebiet Tannen-Lauterbach, Länge 117 m, gußeiserne Hochdruckröhren, 200 mm Lichtweite, sowie die erforderlichen Formstücke. Angebote bis 30. August an die Verwaltung der Wasserversorgung Burgdorf. Ausfuhr dafelbst.

Bern. Kirchturmbau Bourrignon. Schieferbedachung, Spengler- und Malerarbeiten, Blitzableiter, 3 Emailcabrans. Offerten bis 4. September an die Mairie.

Schaffhausen. Gemeinde Neunfisch. Neuere Reparaturarbeiten der Süd- und Nordfassaden des Gemeindehauses. Offerten bis 1. September an den Baureferenten. Bedingungen dafelbst.

Appenzell A.-Rh. Schulhausneubau in Herisau, Bezirk „Einsang“. Zimmer-, Dachdecker-, Gipfer-, Schreiner-, Maler- und Spenglerarbeiten, Blitzableitung und Beschlag-