

**Zeitschrift:** Illustrierte schweizerische Handwerker-Zeitung : unabhängiges Geschäftsblatt der gesamten Meisterschaft aller Handwerke und Gewerbe

**Herausgeber:** Meisterschaft aller Handwerke und Gewerbe

**Band:** 26 (1910)

**Heft:** 19

**Rubrik:** Aus der Praxis - für die Praxis

### **Nutzungsbedingungen**

Die ETH-Bibliothek ist die Anbieterin der digitalisierten Zeitschriften auf E-Periodica. Sie besitzt keine Urheberrechte an den Zeitschriften und ist nicht verantwortlich für deren Inhalte. Die Rechte liegen in der Regel bei den Herausgebern beziehungsweise den externen Rechteinhabern. Das Veröffentlichen von Bildern in Print- und Online-Publikationen sowie auf Social Media-Kanälen oder Webseiten ist nur mit vorheriger Genehmigung der Rechteinhaber erlaubt. [Mehr erfahren](#)

### **Conditions d'utilisation**

L'ETH Library est le fournisseur des revues numérisées. Elle ne détient aucun droit d'auteur sur les revues et n'est pas responsable de leur contenu. En règle générale, les droits sont détenus par les éditeurs ou les détenteurs de droits externes. La reproduction d'images dans des publications imprimées ou en ligne ainsi que sur des canaux de médias sociaux ou des sites web n'est autorisée qu'avec l'accord préalable des détenteurs des droits. [En savoir plus](#)

### **Terms of use**

The ETH Library is the provider of the digitised journals. It does not own any copyrights to the journals and is not responsible for their content. The rights usually lie with the publishers or the external rights holders. Publishing images in print and online publications, as well as on social media channels or websites, is only permitted with the prior consent of the rights holders. [Find out more](#)

**Download PDF:** 17.01.2026

**ETH-Bibliothek Zürich, E-Periodica, <https://www.e-periodica.ch>**

vereins auf dem Gebiete der Berufsbildung volle Anerkennung zollt.

**Technikum Biel.** Das kantonale Technikum in Biel verendet seinen 20. Jahresbericht über die Periode April 1909 bis April 1910. Die Herausgabe dieses Berichtes hat sich teils wegen anderer dringender Arbeiten, teils wegen schwerer Erkrankung des Herrn Direktors Hilfer unliebsam verzögert. Wir entnehmen ihm folgende Angaben: Der Aufnahmeprüfung haben sich im ganzen 209 Kandidaten unterzogen. Aufgenommen wurden 188. Die Schülerzahl betrug im Schuljahr 1909/10 513, nämlich Maschinentechniker 60, Elektrotechniker 88, Elektromonteur 13, Bauwärter 48, Uhrmacherschüler 34, Schüler für Kleinmechanik 43, Kunstgewerbeschüler 39, Eisenbahnschüler 62, Postfachschüler 93 und Vorkurschüler 33. Auf Grund der Prüfungen wurden 44 Diplome und an 70 Schüler der Verkehrsabteilungen Abgangszeugnisse erteilt. 33 Schüler erhielten für die Summe von 2650 Fr. Freiplätze oder Stipendien.

In Zukunft sollen die Aufnahmebedingungen etwas verschärft werden und der fachliche Unterricht schon in den untern Semestern beginnen. In der Schule für Elektrotechnik sind für die Zukunft nicht mehr sieben, sondern nur noch sechs Semester vorgesehen. Dafür haben sich Diplomanden über 1—2 Jahre Praxis auszuweisen. In der Uhrmacherschule ist an der Einrichtung der Bauhaus-Klasse weiter gearbeitet worden. Die Schüler der mechanischen Werkstätte haben die Maschinen fertig gestellt und montiert. Die Klasse wird im Wintersemester 1910/11 definitiv eröffnet werden können. Die Postschule hat in Verbindung mit den Verkehrsschulen in Lausanne, St. Gallen und Zürich zur Förderung der gemeinsamen Bestrebungen der Oberpostdirektion eine Denkschrift eingereicht, die günstig aufgenommen worden ist. Die Erfolge dieses Schrittes werden dazu beitragen, die Verbindung mit den Postbehörden noch besser zu gestalten. Der Anstalt sind im letzten Jahre eine Reihe von Geschenken zugegangen, die vom Berichterstatter bestens verdankt werden. Das Institut wird auch weiterhin den geehrten Donatoren bestens empfohlen. Einem Résumé über den Werdegang des Westschweizerischen Technikums entnehmen wir, daß die Totalfrequenz der Anstalt vom Frühjahr 1890 bis gleiche Zeit 1909 8171 Schüler betrug. Davon waren Berner 3107, Schweizer anderer Kantone 3567 und Ausländer 1497.

**Internationaler Kongreß für gewerblichen Rechtsschutz in Brüssel.** Bezüglich des internationalen Schutzes der Warenzeichen bestmündete der Kongreß durch die Annahme eines Beschlusses folgende Bestimmungen: 1. Jedes im Ursprungslande regelmäßig angemeldete oder zugelassene Warenzeichen soll in allen anderen Vertragsländern ungeändert eingetragen werden können. Diese Regel soll nur in einzelnen, eigentlich selbstverständlichen Fällen eine Ausnahme erfahren, so zum Beispiel, wenn die Anmeldung der ausländischen Marke Rechte beeinträchtigen sollte, die im Inlande früher bereits von anderen erworben sind. 2. Es ist wünschenswert, daß Deutschland, das bis jetzt dem Madrider Abkommen vom 14. und 15. April 1891 noch nicht beigetreten ist, seinen Beitritt anmeldet.

Der Berichterstatter führte aus, diese ablehnende Haltung sei durch die Fassung einiger Artikel dieses Abkommens, das die internationale Eintragung der Warenzeichen regelt, verursacht worden, worauf der Kongreß eine Abänderung der betreffenden Artikel befürwortete. Zum Schluß nahm der Kongreß den Vorschlag des französischen Delegierten Couquet an, wonach eine Verständigung zwischen Deutschland und Frankreich hinsichtlich des Schutzes der Benennungen der Weine und Spirituosen als wünschenswert bezeichnet wurde. Zu diesem Gegenstand lieferte die Streitfrage über die Benennung „Kognak“ den Stoff zu lebhaften Erörterungen.

Die Schwarzwälder Sägeindustrie war bisher gut beschäftigt. Besonders in Bauhölzern, die im Preise hochgehalten wurden. Sehr reger Begehr trat aber auch nach Rahmen auf. Rundholz wurde im Walde noch immer gut bewertet. Bei einer Submission der Fürstl. Bentheim-Limpurg'schen Forstverwaltung Gaildorf wurden bezahlt für Nadelhölzer Mk. 15 1/2—26 1/2, für Sägeholz Mk. 14—23 1/4 per m³ ab Wald. („Frkf. Ztg.“)

## Aus der Praxis — Für die Praxis.

NB. Verkaufs-, Tausch- und Arbeitsgesuche werden unter diese Rubrik nicht aufgenommen; derartige Anzeigen gehören in den Inseratenteil des Blattes. Fragen, welche „unter Chiffre“ erscheinen sollen, wolle man 20 Cts. in Marken (für Zusendung der Offerten) beilegen.

### Fragen.

**570.** Wer ist Lieferant von Albstintengeschirren für Schulküchen oder etwas ähnlichem?

**571.** Welche Firma liefert billigt Bleiminium-Ritt für Dampfverpackungen in Kistchen von 5 oder mehr Kilo? Offerten an J. Mayoral, Zofingen.

**572.** Wer hätte eine noch gute Pumpe mit Benzinmotor zur Hochschaffung von Wasser (8 Atm.) abzugeben? Auch 250 m Rohrleitung werden benötigt. Offerten an W. Zürcke, Schloss Tarasp, Unterengadin.

**573.** Wer liefert Schwarzglas, gefärbt in verschiedenen Größen, eventuell auch fassoniert? Gefl. Offerten mit Preis pro cm² oder dm² unter Chiffre Z 573 an die Exped.

**574.** Wer liefert dünne, gesunde, 125 mm Buchenbretter? Offerten unter Chiffre B 574 an die Exped.

**575.** Wer liefert Doppelschrauben in größeren Größen: Nummer 20/60, 21/60, 22/60, 22/70, 22/80 und 23/80; Dicke 4, 4,6, 5,2 und 5,9 mm? Offerten mit äußerster Preisangabe per Grosß an Th. Singer, mech. Drechslerlei, Frutthöfen (Thurg.).

**576.** Wer kann die genaue Adresse der Amalgamierten Copper Compagny in U. S. A. mitteilen?

**577.** Welche Buchhandlung liefert ein Buch für Holzbezeichnung von geschnittenem Holz berechnet, in welchem Länge und Breite enthalten sind und die Quadratfläche ausgerechnet ist? Offerten unter Chiffre B 577 an die Exped.

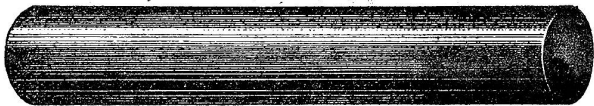
**578.** Wer liefert fast gerade, zugeschnittene Schaufelstiele aus Buchen- und Eschenholz, eventuell fertige per 100 Stück gegen Kassa?

**579.** Wer hätte eine gebrauchte, gut erhaltene Exzentropresse für Stanzarbeit bis zu 70 mm Schnittfläche abzugeben? Gefl. Offerten unter Chiffre V 579 an die Exped.

**580.** Wer liefert abgedeckte Buchenrollen (lieber Weißbuchen und Nadelbaum), 20—30 cm lang und 60 mm Durchmesser, fehlerfrei, bei großen Bezügen? Offerten unter Chiffre B 580 an die Exped.

**581.** Wer liefert Stahl für Pickel und zum Sprengen, ferner Mineur- und Strinschlegel, sowie Schaufeln und zu welchen Preisen? Offerten unter Chiffre M 581 an die Exped.

## la Comprimierte & abgedrehte, blanke STAHLWELLEN



**Montandon & Cie. A.G. Biel**

Blank und präzise gezogene



**Profile**

jeder Art in Eisen & Stahl.

Kaltgewalzter blanker Bandstahl bis 180 % Breite

1. GEBERBEMUSEUM  
WINTERTHUR

**582.** Wer liefert Nabenbohrer, eventuell auch anderes Wagnerwerkzeug? Offerten an Jos. Heizmann, Schmied, Schachen, Walters (Luzern).

**583.** Wer liefert Zementsteine, 12/25/6 cm und 15/29/6 cm, waggonweise, franko Station Chur, und zu welchen Preisen per 1000 Stück? Offerten unter Chiffre A 583 an die Exped.

**584.** Wer liefert Riemenböden, I. Qualität (und I. und II. Qualität, 27 mm dick, unfortiert), waggonweise, franko Station Chur, und zu welchen Preisen per m<sup>2</sup>? Offerten unter Chiffre B 584 an die Exped.

**585.** Wer liefert Kantenschuheisen für Beton- und Holztreppen und zu welchem Preise per Meter? Offerten unter Chiffre F 585 an die Exped.

**586.** Wer liefert Holzklöbli, rund viertant, für Holzpfästung, und zu welchem Preise? Gefl. Offerten unter Chiffre A 586 an die Exped.

**587.** Wer liefert Carbid-Lampen für Montagezwecke? Preis-tourant oder Offerten an Gebr. Häber, Baugeschäft, Ragaz.

**588.** Wer liefert Fafer-Bast zur Anfertigung von Gips-bielen? Offerten unter Chiffre H 588 an die Exped.

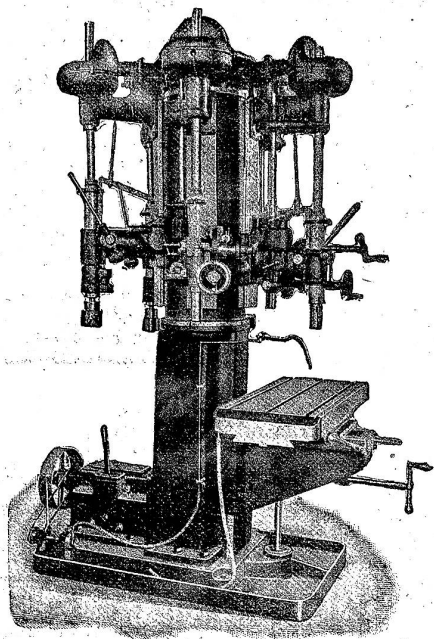
**589.** Wer liefert Ia. Motorenöl an Wiederverkäufer? An-meldungen, wenn möglich mit Preisangabe unter Chiffre W 589 an die Exped.

**590.** Wer hätte einen 2½—3 HP Gleichstrom-Elektromotor für 120 Volt abzugeben? Offerten unter Chiffre U 590 an die Expedition.

**591a.** Wer ist Lieferant des sogenannten „weißen Leers“, der in letzter Zeit für Schiffsantriebe zc. in Hamburg verwendet worden sein soll, oder wer kann Bezugsquellen angeben? **b.** Wer liefert eiserne Schiebkarren und Bauwerkzeuge? **c.** Wer liefert Rundenisen für Eisenbetonbauten? **d.** Wer liefert Bolzen in ver-schiedenen Stärken und Längen mit Kropf und Mutter? Offerten, Kataloge zc. an Architekt Heilmann, Alstetten (Zürich).

## W. Wolf, Ingenieur, Zürich

vorm. Wolf & Weiss



**Werkzeugmaschinen Permanente Ausstellung.**  
Spezialmaschinen für den Automobilbau. Einrichtung ganzer Werkstätten.  
Präzisions-Fräsmaschinen aller Art in höchster Vollendung,  
sowie Drehbänke, Hobel- u. Shapingmaschinen, Bohrmaschinen 1473 u  
Schleifmaschinen, Bohrwerke etc. etc.

**592.** Wer liefert postenweise gehobelte, vierkantige Stangen aus feinstjährigem Tannen- oder Eichenholz, altfrei, nach folgenden Maßen: 1,2 m lang, 30/30 mm, 2 m lang 35/35, 3 m lang 40/40, 4 m lang 40/40? Jährlicher Bedarf 5000 m jeder Dimen-sion. Offerten per lfm. jeder Größe gegen baar, lieferbar franko Montreux an die mech. Drechslerlei Charles Gubler, Montreux.

**593a.** Wer hätte einen kleinen, gebrauchten Ventilator für ein Schmiedefeuer in noch gutem Zustande abzugeben, eventuell ein Druckwasserventilator, Druck 6 Atm.? **b.** Wer liefert Manometer? Offerten an Jos. Läng, Schlosser, Wattenwyl bei Thun.

**594a.** Wer liefert Apparate zum Abbrechen von Birnen-mühlsteinen, oder hätte jemand einen gut erhaltenen billig zu ver-kaufen? **b.** Hätte jemand eine Schnellbohrmaschine, bis 15 mm bohrend, billig abzugeben? Offerten an Alb. Hug, Schmiedewerk-stätte, Maschwanden (Zürich).

**595.** Welche Firma erstellt vorteilhaft Defen, damit ein Lokal von 6 m Länge, 4 m Breite und 2,50 m Höhe in kurzer Zeit auf 50 Grad geheizt werden kann? Es sind 9 m Rohr vorhanden von 180 mm Durchmesser. Der gegenwärtige Ofen bewährt sich nicht und ist zudem defekt.

**596.** Wer liefert eiserne Brennholz-Ringe, geeicht? Gefl. Offerten unter Chiffre B 596 an die Exped.

**597.** Wer könnte zwei gebrauchte Spindeln liefern, zula 2,30 m lang, 50 mm dick mit 1,90 m flach Gewinde, mit oder ohne Muttern? Gefl. Offerten unter Chiffre A 597 an die Exped.

**598.** Wer liefert Kreisföhlen-Pumpen? Offerten unter Chiffre S 598 an die Exped.

**599.** Wer hätte 1—4 Stück ältere, noch gut erhaltene Radiatoren (Heizkörper) ganz billig abzugeben?

### Kanderner

## Feuerfeste Steine u. Erde

der Tonwerke Kandern 2450 a  
(Generalvertretung für die Schweiz.)

### VULKAN-ZEMENT

hochfeuerfest, ca. 1600—1800° (Segerkegel 32—35)

### Glasierte Wand-Platten Spaltviertel und Backsteine

**KOCH & CIE** vormals E. Baumberger & Koch  
Asphalt- und Zementgeschäft, BASEL.

### Antworten.

Auf Frage 475. Massenartikel in Holz, Brettl, Buchen und Birnbaum, liefern billigt und wünschen Maß-Angabe nach näheren Adresse: Gebr. Sigrift, Maschinenfabrik und Baugeschäft, Gismil (Obwalden).

Auf Frage 527. Wir haben größere, zweiteilige Riemen-scheiben und bitten um Angabe der Maße, oder Besichtigung bei uns: Elektro-Mechan. Reparatur-Werkstätte Zürich III, Sigrift quai 244.

Auf Frage 529. Holzbearbeitungsmaschinen aller Art lie-fern als Spezialität und mit Garantie: Gebrüder Sigrift, Ma-schinenfabrik, Gismil (Obw.).

Auf Frage 531. Seilbahnen jeder vorkommenden Art zum Warentransport erstellen als Spezialität: Dehler & Cie., Eisen- und Stahlwerke, Aarau.

Auf Frage 531. Solche Transport-Anlagen erstellt und steht für Kostenberechnungen zur Verfügung: Thomas Strö-mech. Werkstätte, Schwanden (Glarus).

Auf Frage 533. Gewünschte Rundstabhobelmachine liefert Ihnen in tadellosem Zustande zu billigsten Preisen die Maschinen-fabrik Holzschetter & Hegi, Zürich III.

Auf Frage 534. Hobelmaschinen, auch zum Rehlen und Ruten eingerichtet, liefern die Spezialisten: Gebr. Sigrift, Ma-schinenfabrik, Gismil (Obw.).

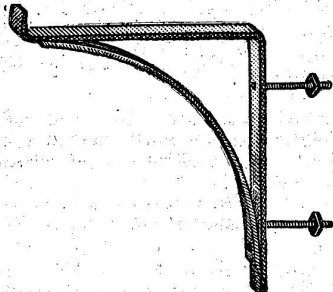
Auf Frage 535. Bettladen-Garnituren liefert äußerst bil-lig die Holzornamentenfabrik Heerbrugg (St. Gallen).

Auf Frage 536. Gewünschte Ristenreise aus Baselnäheliefert J. Wipfli, Bolzach b. Seedorf.

Auf Frage 538. Einen gebrauchten Benzinmotor, 4 HP, mit elektrischer Zündung, liefert die Konstruktionswerkstätte von D. Bickel, Clausiusstraße 31, Zürich, zu billigem Preise.

# F. BENDER, Oberdorfstr. 9, ZÜRICH I

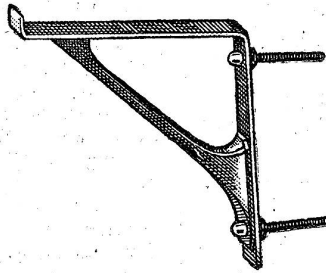
Zinkzulagen  
LEIM



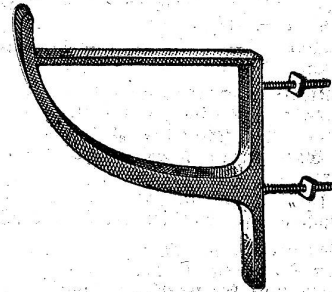
Consolen

Verlangen Sie Prospekt.

**Hobelbänke  
la. Höbel**  
HERRING Bildhauer-  
und Drechsler-Werkzeuge



Fournierböcke  
und -Pressen



Consolen

Verlangen Sie Prospekt.

Auf Frage 538, 540 und 541. Ich habe eine ganze Anzahl Benzinmotoren verschiedener Systeme und Leistungen, gebraucht, aber in gutem Zustand am Lager und lade Sie freundlich zur Befichtigung ein: E. Bernheim-Vögeli, maschinentechn. Geschäft, Bern.

Auf Frage 543. Wenden Sie sich an die Firma Dr. Finckh & Söhne in Basel, chem. Fabrik.

Auf Frage 543. Siegelack, aber nur in größeren Posten liefert Friedrich Beck, Lörrach b. Basel.

Auf Frage 543. Wir sind im Falle, Siegelack in jedem Quantum und jeder Ausführung zu liefern und bitten Sie um nähere Angaben, welcher Art der Siegelack sein soll und welche Quantitäten in Frage kommen sollen: A.-G. vorm. Stolz & Rambli, Ulm.

Auf Frage 547. Wenden Sie sich an Hegi & Cie., Eisengießerei in Oberburg (Bern).

Auf Frage 551. Nette und Rindenschäler können billigst angefaßt werden bei der Firma C. Racher & Cie., Zürich I.

Auf Frage 552a. Quarzsand in jeder Körnung mit 99% Kieselsäuregehalt liefert prompt: F. Grub, Quarzwerk, Waldshut. Postadresse für die Schweiz: Koblenz (Aargau).

Auf Frage 552b. Gebrannte Ton- und Kieselerde liefert das Tonwerk A.-G. in Laufen (Baselland).

Auf Frage 552c. Wasserglas zc. aber nur in größeren Quantitäten liefert Friedrich Beck, Lörrach b. Basel.

Auf Frage 552c, d. und e. Wir können billig liefern: Wasserglas, Aluminium-Hydroxylat (für Delbleiche) und Bleioryd. Wir bitten um direkte Adresse. Int. technisches Bureau, Basel, Markthorstrasse 5.

Auf Frage 554. Für Lieferung eines guten, fast neuen Petrolmotors, Fabrikat Marti, hält sich bestens empfohlen: E. Frieden, Installationsgeschäft, Locarno.

Auf Frage 554. Wegen Anschluß an Elektrizitätswerk habe einen 2-3 HP Benzinmotor billigst abzugeben: E. A. Riesen, Fabrikant, Madretsch b. Biel.

Auf Frage 554. Einen gut erhaltenen 2 HP Benzinmotor haben äußerst billig abzugeben: Hürkimann & Reimann, Bärenswil.

Auf Frage 554. Der Unterzeichnete hat einen gebrauchten, jedoch gut erhaltenen Benzinmotor mit elektrischer Zündung billig abzugeben: A. Bodmer, Mech., Rapperswil.

Auf Frage 554. Einen wirklich tadellos erhaltenen Benzin- oder Petrolmotor hat unter sehr günstigen Bedingungen abzugeben die Maschinenfabrik Holscheiter & Hegi, Zürich III.

Auf Frage 555. Angefragte Holzbearbeitungs-Maschinen von größter Leistungsfähigkeit liefert Ihnen als Spezialität die Maschinenfabrik Holscheiter & Hegi, Zürich III.

Auf Frage 555. Wir sind in der Lage, Ihnen die fragl. Holzbearbeitungsmaschinen in neuester und kompletter Ausführung sehr günstig liefern zu können: S. von Arg & Cie., Ingenieur-bureau, Zürich I.

Auf Frage 555. Angefragte Holzbearbeitungsmaschinen liefert Ihnen in noch tadellosem Zustande zu billigsten Preisen die Maschinenfabrik Holscheiter & Hegi, Zürich III.

Auf Frage 556. Als Fußboden in einen Speisesaal hat sich bis jetzt immer noch Partett am besten bewährt und ist solcher in Dauerhaftigkeit wie Preis jedem andern Fußbodenbelag vorzuziehen. Diene Ihnen gerne mit billigen Preisen und bitte um Ihre werthe Adresse: F. Tröndle, Zürich III, Vertreter der Parketterie Müller, Alpnach.

Auf Frage 556. Als Fußbodenbelag in den Speis-saal eines Gasthauses empfehlen wir Ihnen unsern fugenfreien, unbrennbaren Nitosilo-Kunstholz-Bodenbelag: Ch. F. Pfister & Cie., Fabrik bautechnischer Produkte, Basel.

Auf Frage 557. Betr. Bandsäge wenden Sie sich am vortheilhaftesten an die Maschinenfabrik Holscheiter & Hegi, Zürich III.

Auf Frage 558. Die Maschinenfabrik Holscheiter & Hegi, Zürich III, liefert Ihnen zu billigstem Preise angefragte Eisendrehbank.

Auf Frage 560. Größere Posten Gipsplatten, 9/19 mm, haben abzugeben: Gebrüder Freundlich, München, Vertreter: Max Hochschild, Zürich IV.

Auf Frage 561. Gewünschte Rollbahngelise kann Ihnen so lange unverkauft billigst abgeben: J. Brun & Cie., Nebikon (Luzern).

Auf Frage 562. Wenden Sie sich gefl. an H. Jäggi, Architekt in Bern, Waldheimerstrasse 50.

Auf Frage 563. Liefere mit Garantie billig passenden Bahnen: Thomas-Streiff, mech. Werkstätte, Schwanden (Glarus).

**ROLLADEN**

**ROLLJALOUSIEN**

WILH. BAUMANN HORGEN

**JALOUSIELADEN**

**ROLLSCHUTZWÄNDE**

1860

GETTERBCHUSEBUN  
WINTERTHUR



Auf Frage 568a. Wenden Sie sich an Jos. Eckert, Fabrik für Holzbearbeitung, Kreuzlingen.

Auf Frage 568a und b. Wir sind Fabrikanten von Massentarteln, sowohl in Eisen als Holz, und möchten mit Fragesteller in Verbindung treten: Maschinenfabrik und Baugeschäft von Gebr. Sigrist, Gismil (Obwalden).

Auf Frage 569. Maschinen zum Pressen von Hobelmaschinen-Spänen liefern Schaufelberger & Cie., Zürich I.

## Submissions-Anzeiger.

Der Nachdruck dieser vollständigsten Zusammenstellung aller in der Schweiz publizierten Submissionen ist unterlagt. Die Redaktion.

**Eidgenossenschaft. Kasernenanlagen in Bülach u. Kloten (20 Gebäude). Riestle- u. Ziegelbedachungen, Spengler-, Bau schmiede-, Schlosser- und Glaserarbeiten; innere Einrichtung der Pferdestallungen.** Pläne zc. bei der eidg. Bauinspektion, Clausiusstr. 37, Zürich. Offerten mit der Aufschrift „Angebot für Kasernenanlagen Bülach-Kloten“ bis 22. August an die Direktion der eidg. Bauten in Bern.

**Zürich. Neubauten der Schweizer. Waggonfabrik A. G. in Schlieren. Erd-, Maurer-, Kunststein-, Zimmer-, Spengler- und Dachdecker-Arbeiten.** Pläne zc. im Bureau von F. B. Frisch, Archt., Zürich, Waldmannstrasse 10. Offerten bis 15. August an die Direktion.

**Zürich. Wasserversorgung Zberg. Quellsaffungen, Zulassung, Reservoir u. Hauptleitungsgänge mit Schiebern und Hydranten.** Pläne zc. bei Präsident R. Hofmann. Offerten bis 20. August an denselben.

**Bern. Schlosserarbeiten zum neuen Primarschulhaus in der Schofhalde (Einfriedigung und Kellergitter). Preislisten zc. auf der städt. Baudirektion, Bundesgasse 38 im Erdgeschoss. Angebote mit der Aufschrift „Eingabe für das Primarschulhaus in der Schofhalde“ bis 19. August, abends 6 Uhr, an die städt. Baudirektion.**

**Glarus. Genossfame Filzbach. Einbindstall an der Alp Tal (Platten). Maurer-, Zimmer- und Dachdeckerarbeit, Holztransport. Absteigerung im Schulhaus Filzbach am 14. August, nachm. 1 Uhr. Pläne bei Verwalter P. Ramm.**

**St. Gallen. Schulhaus-Neubau in Jona. Glaser-, äussere Verputz- und Gipfer-Arbeiten, Kolladenlieferung.** Pläne zc. im Bureau der Architekten Walcher & Gaudy in Rapperswil. Offerten bis 27. August an den Schulratspräsidenten, Pfarrer Nagel.

**St. Gallen. Alpen Genossenschaft Unterkamort, Lienz. Weidweg durch die Neue auf Alp Unterkamort, 2 Brunnenanlagen mit Zementtrögen und Quellsaffung im Moosbüchel und Kessi auf gleicher Alp, Schweinefisch im Gaden Rahn, Alp Unterkamort.** Pläne zc. bei Joh. Ruppanner, Alpmeister, in Lienz. Geforderte Offerten mit bezüglicher Aufschrift bis 20. August an denselben.

**Thurgau. Schulhausbau Bottighofen. Erd-, Maurer-, arm. Beton- und Kunststeinhauerarbeit.** Pläne zc. bei Archt. Weideli & Kressibuch, Kreuzlingen. Eingaben bis 19. August an den Schulpräsidenten, Omdt. Wenz in Bottighofen.

**Thurgau. Käsegefellshaft Mettendorf-Güttlingen. Neuer Käsefeller.** Offerten bis 18. August an den Präsidenten, Joh. Huber, Pfleger in Mettendorf. Bedingungen daselbst.

**Thurgau. Gipfer-, Glaser- und Schreinerarbeiten für drei Neu- und Umbauten.** Auskunft bei Architekt H. Füllemaun, Steckborn.

**Thurgau. Maurer-, Zimmer-, Schreiner-, Spengler-, Glaser-, Maler- und Verputz-Arbeiten einer Wohnung und Umbau für Anton Bättig zur „weißen Traube“ in Steckborn.** Pläne zc. bei Architekt Füllemaun. Termin 19. Aug.

**Eidgenossenschaft. Schreinerarbeiten samt Ver- glassung und Beschlägen für zwei Kasernemente in Ander- matt.** Pläne zc. können von schweizerischen Unternehmern bis 20. August in Bern, Bundeshaus Ostbau, 3. Stock, Zimmer 174, eingesehen werden. Offerten mit der Aufschrift „Angebot für Schreinerarbeiten“ bis 22. August an das Bureau für Befestigungs- bauten des Schweiz. Militärdepartements, Abteilung Genie, Bern.

**Eidgenossenschaft. Neues Postgebäude in Lugano. Glaserarbeiten (Fenster u. Glastüren). Zeichnungen zc. bei der Direktion der eidg. Bauten in Bern (Bundeshaus Westbau, Zimmer 146) und am 2., 4., 5., 8., 9., 11. und 12. August je vorm. im Baubureau des Postgebäudes in Lugano. Offerten mit Auf- schrift „Angebot für Post Lugano“ bis 14. August an die Direk- tion der eidg. Bauten in Bern.**

**Schweiz. Bundesbahnen, Kreis I. Neues Wärter- haus bei der Haltestelle Etay-Buchillon (Linie Lausanne-Genf).**

**Erd-, Maurer-, Zimmer-, Dachdecker-, Spengler-, Schreiner-, Schlosser-, Gipfer- u. Malerarbeiten.** Pläne u. Bedingungen auf dem Bureau 76 im Verwaltungsgebäude I in Lausanne. Ein- gaben mit Aufschrift „Wärterhaus bei Etay-Buchillon“ bis 15. Aug. an die Kreisdirektion I in Lausanne.

**Schweizer. Bundesbahnen, Kreis I. Wasser- versorgung der Station Villeneuve. 1. Los: Lieferung, Auf- stellung und Anstrich des eisernen Wasserbehälters von 100 m<sup>3</sup> Inhalt, System Juge; 2. Los: Erstellung der Leitungen und der Einrichtungen für die Speisung, Verteilung und Leerung des Wasserbehälters, sowie die Lieferung und Aufstellung von zwei hydraulischen Hebekranen.** Pläne zc. für das 1. Los im Bureau Nr. 42 im Verwaltungsgebäude II, für das 2. Los im Bureau Nr. 68 im Verwaltungsgebäude I in Lausanne. Eingaben mit Aufschrift „Wasserversorgung von Villeneuve“ bis 20. August an die Kreisdirektion I in Lausanne.

**Schweiz. Bundesbahnen, Kreis IV. Bauarbeiten für drei neue Wärterhäuser bei km 8.590 zwischen Seuzach und Thalheim, bei km 97.920 zwischen Münstlingen und Kren- lingen und bei km 17.992 zwischen Buchs und Haag-Gams.** Pläne zc. beim Oberingenieur in St. Gallen, Poststr. 17. Ein- gaben mit Aufschrift „Offerte für Wärterhäuser“ bis 15. August an die Kreisdirektion IV in St. Gallen.

**Schweizer. Bundesbahnen, Kreis IV. Neues Stellwerkgebäude auf der Station Arbon. Sämtliche Bauarbeiten.** Pläne zc. beim Oberingenieur in St. Gallen. Eingaben mit der Aufschrift „Stellwerkgebäude Arbon“ bis zum 15. August an die Kreisdirektion IV in St. Gallen.

**Zürich. Kinderlehrsaalbau u. Pfarrhaus Neumünster. Zimmer-, Spengler- und Dachdeckerarbeiten.** Pläne zc. bei Architekten Gebr. Pfister, Bärensasse 13, Zürich I, je nachmittags 2–6 Uhr. Offerten mit Aufschrift „Bauarbeiten Kinderlehrsaal- bau und Pfarrhaus Neumünster“ bis 15. August abends 6 Uhr an den Präsidenten der Bautommission, J. Feher, Klostbachstr. 35, Zürich V.

**Zürich. Wasserversorgung aus dem Goldingertobel für die Gemeinden Stäfa, Männedorf und Uetikon. Liefern und Verlegen von 26,484 m Röhren (5183 m Kal. 300 mm, 16,274 m Kal. 250 mm, 1760 m Kal. 200 mm, 2665 m Kal. 150 mm, 602 m Kal. 100 mm) samt Grabarbeit, Sprengen von zirka 12,000–13,000 m<sup>3</sup> Nagelfluhschutt im Hochleitungsraben inkl. 70 m Stollen, Liefern und Verlegen von 68 Hydranten, 51 Schieberhähnen und sämtlicher Formstücke, 8 grössere Teilstuben.** Pläne zc. bei H. Sulzer, Leihkassa-Verwalter, Stäfa. Offerten mit Aufschrift „Offerte für das Goldingertobel“ an den Obigen bis 15. August.

**Bern. Neubau der Kantonalbankfiliale in Langenthal. Glaser-, Schreiner-, Gipfer- und Maler-Arbeiten.** Pläne zc. bei der Bauleitung, Egger & Rebmann, Langenthal. Offerten bis 20. August, abends 6 Uhr, an die kant. Baudirektion in Bern.

**Bern. Neubau Verwaltungsgebäude Ersparnistasse des Amtsbezirks Wangen in Wangen a. A. Schreiner-, Gipfer- und Maler-Arbeiten.** Pläne zc. auf dem Bureau der Kasse in Wangen a. A. Offerten mit der Aufschrift „Neubau Verwaltungsgebäude Ersparnistasse des Amtsbezirks Wangen“ bis 15. August an die Ersparnistasse in Wangen.

**Bern. Neubau für A. Zimmer in Thun. Spengler- und Dachdecker-Arbeiten.** Pläne zc. bei J. Wipf, Archt., in Thun. Eingaben bis 13. August an den Bauherren.

**Bern. Schulhausanbaute in der Kurzeneh, Wafen. Erd-, Zement-, Maurer-, Zimmer-, Schreiner-, Dachdecker-, Spengler- und Hafnerarbeiten.** Eingaben bis 14. August an Gemeinderat H. Steimer in Wafen. Pläne zc. daselbst.

**Bern. Wasserversorgung Bütigen bei Büren a. A. Quellsaffungen, Brunnstube (oder Schacht aus Zement- röhren), Reservoir aus Beton, zirka 80 m<sup>3</sup>, Leitung von Eisen- röhren, zirka 1500 m, inkl. Lieferungen und Installationen.** Bauvorschriften zc. beim Präsidenten der Gesellschaft, Wend. Syber, Wagnermeister. Eingaben bis 15. August an denselben.

**Uri. Schulhausbau Bürglen. Lieferung von zirka 150 Stück (zweipoligen) Schulbänken, 4 Stück Lehrerpulten und 4 Stück Wandtafeln.** Offerten bis 15. August an die Schul- hausbau-Kommission.

**Solothurn. Theater und Ersparnistasse in Olten. Malerarbeiten in den Theatervorsälen, Ersparnistasse und Konzertsaal; elektr. Lichtinstallation in der Ersparnistasse.** Pläne zc. je vorm. 10–12 Uhr im Bureau der Architekten, Stadthaus Olten, Zimmer 24. Angebote mit Aufschrift „Sub- mission Theater und Ersparnistasse Olten“ bis 12. August an die Bauleitung, Architekten A. von Arz & W. Real.

**Solothurn. Neue Schießanlage in Welschenrohr. Maurer-, Zimmer- und Schlosser-Arbeiten.** Pläne zc. bei Fr. Vinz. Eingaben mit der Aufschrift „Eingabe für die Schieß- anlage“ bis 20. August an den Präsidenten, Arn. Allemann.