

Zeitschrift: Illustrierte schweizerische Handwerker-Zeitung : unabhängiges Geschäftsblatt der gesamten Meisterschaft aller Handwerke und Gewerbe

Herausgeber: Meisterschaft aller Handwerke und Gewerbe

Band: 26 (1910)

Heft: 13

Rubrik: Aus der Praxis - für die Praxis

Nutzungsbedingungen

Die ETH-Bibliothek ist die Anbieterin der digitalisierten Zeitschriften auf E-Periodica. Sie besitzt keine Urheberrechte an den Zeitschriften und ist nicht verantwortlich für deren Inhalte. Die Rechte liegen in der Regel bei den Herausgebern beziehungsweise den externen Rechteinhabern. Das Veröffentlichen von Bildern in Print- und Online-Publikationen sowie auf Social Media-Kanälen oder Webseiten ist nur mit vorheriger Genehmigung der Rechteinhaber erlaubt. [Mehr erfahren](#)

Conditions d'utilisation

L'ETH Library est le fournisseur des revues numérisées. Elle ne détient aucun droit d'auteur sur les revues et n'est pas responsable de leur contenu. En règle générale, les droits sont détenus par les éditeurs ou les détenteurs de droits externes. La reproduction d'images dans des publications imprimées ou en ligne ainsi que sur des canaux de médias sociaux ou des sites web n'est autorisée qu'avec l'accord préalable des détenteurs des droits. [En savoir plus](#)

Terms of use

The ETH Library is the provider of the digitised journals. It does not own any copyrights to the journals and is not responsible for their content. The rights usually lie with the publishers or the external rights holders. Publishing images in print and online publications, as well as on social media channels or websites, is only permitted with the prior consent of the rights holders. [Find out more](#)

Download PDF: 22.02.2026

ETH-Bibliothek Zürich, E-Periodica, <https://www.e-periodica.ch>

selbe bezweckt: 1. Den gewerbmäßigen An- und Verkauf, sowie die Ausbeutung von Erfindungen, Patenten und sonstigen Schutzrechten des In- und Auslandes; 2. event. Fabrikation von patentierten technischen Neuheiten; 3. Beteiligung bei solchen oder vermandten Geschäften im In- und Auslande, Ankauf und Fusion solcher Geschäfte, Errichtung von Filialen usw. Das Gesellschaftskapital beträgt 100,000 Fr., eingeteilt in 200 auf den Inhaber lautende Aktien von je 500 Fr. Offizielles Publikationsorgan der Gesellschaft ist die „Neue Zürcher Zeitung“. Mitglieder des Verwaltungsrates sind: Adolf Froß-Vogel, Zürich I; Hans Ernst Jaggi, Zürich V; Rudolf Klingelhöfer, Zürich IV.

Die Nachahmung der „Schimef“-Brenner. (Eingef.) Mehrere Ätzylen-Anhänger, welche in verschiedenen Gegenden wohnen, beklagen sich seit einiger Zeit bei uns, daß die „Schimef“-Glühlichtbrenner schlechte Resultate ergeben. Nach erfolgter Untersuchung seitens unserer Inspektoren haben wir festgestellt, daß es sich in den meisten Fällen um nachgemachte Brenner, die vom „Schimef“-Brenner nur die approximative Form haben, handelte. Diese Schundware kommt von Deutschland und es ist bedauerlich zu konstatieren, daß dieselbe bei uns von französischen Ätzylenisten eingeführt wird. Wir raten allen Ätzylen-Anhängern, welche Glühlichtbrenner mit der Marke „Schimef“ zu beziehen wünschen, ausdrücklich darauf zu bestehen, daß der Name „Schimef“ auf den ihnen offerierten Brenner graviert werde. R. P.

Haltbarkeit von Eisentonstruktoren. In letzter Zeit sind wiederholt an eisernen abgerissenen Bauwerken nachträglich Festigkeitsversuche mit dem Material gemacht worden, um festzustellen, ob es während der mehr oder minder langen Benutzungsdauer gelitten hat. Kürzlich sind solche Untersuchungen an dem Material einer eisernen Brücke gemacht worden, die im Jahre 1856 an der Strecke Ramenz-Königszell in Schlesien errichtet wurde. Dabei zeigte es sich, daß die am stärksten beanspruchten Teile nicht nachweisbar in ihrer Festigkeit gelitten hatten, daß also ein 50jähriger Betrieb ihre Haltbarkeit nicht beeinträchtigt hat.

Aus der Praxis — Für die Praxis.

NB. Verkaufs-, Tausch- und Arbeitsgesuche werden unter diese Rubrik nicht aufgenommen; derartige Anzeigen gehören in den Inseratenteil des Blattes. Fragen, welche „unter Chiffre“ erscheinen sollen, wolle man 20 Cts. in Marken (für Zusendung der Offerten) beilegen.

Fragen.

375. Wer hätte billigt abzugeben eine Terrazzo-Walze für Legung von Terrazzoebden? Offerten an Hans Frey, Baugeschäft, Dietikon.

376. Wer hätte sofort 500—1000 m gebrauchtes, aber gut erhaltenes Rollbahngelände, 60 cm Spur, 60 mm Schienenhöhe, in Pösten von 100—500 m zu günstigsten Konditionen abzugeben? Offerten unter Chiffre G 376 an die Exped.

377. Wer liefert Servierbrettrahmen ohne Fayenceplatten für Großkisten?

378. Ein Keller, der circa 2 m tief in durchfestem Kiesboden gebaut ist, mit Bruchsteinen gemauert und einen Zementboden erhält, wird bei anhaltendem Regenwetter 10—15 cm hoch mit Wasser angefüllt. Der Keller hat einen Abzugskanal. Welche Konstruktion wäre die zweckmäßigste, um den Kellerboden trocken zu legen, oder wer befaßt sich mit solchen Arbeiten? Bezügliche Offerten unter Chiffre F 378 an die Exped.

379. Welches ist die rationellste, billigste und leistungsfähigste Waschküchen-Einrichtung (speziell Waschherd und Feuerung), event. wo und zu welchem Preis wäre eine gut erhaltene, wenn auch gebrauchte Anlage zu kaufen? Offerten unter Chiffre G 379 an die Exped.

380. Wer liefert circa 150 m² englische, tannene Riemen, II. Qualität, in Längen von 3 und 4 m, sowie 100 Band Dachschindeln? Gefl. Offerten mit äußerster Preisangabe unter Chiffre D 380 an die Exped.

381. Wer liefert Schulbankbeschlüge, System Rettig, und wer Tintengarnituren, D. R. G. M. 227475, „Albis“? Offerten erbittet Chr. Müller-Deller, Baugeschäft, Wülflingen b. M. in der Nähe.

382a. Welches ist das beste System Nummerierhammer und wer liefert solche? b. Wer liefert Staubabsaugungs-Apparate für Holzbearbeitungs-Maschinen?

383. Wer liefert kleine Turbinen von 1/4—1/2 HP für Hochdruck? Offerten an Metallwarenfabrik Rünten (Nägg).

384a. Wer ist Fabrikant von hochfeuerfestem und bruchfestem, leichtem Material in Plattenform, 2 cm stark? b. Welcher Beton- und Kunststein-Fachmann tritt neuem, derartigem Unternehmen beratungsweise, wie Aufstellung von Rentabilitätsberechnungen und Fabrikeinrichtung, zur Seite?

385. Wer hätte eine gebrauchte Kalifägemaschine preiswürdig zu verkaufen?

386. Wer hat eine starke, ältere Blechwalze zum Walzen von Blechylindern von 3—5 mm Dicke und 1 m Länge abzugeben? Offerten unter Chiffre S 386 an die Exped.

387. Wer liefert ausgetrocknete Buchendillen, 68 mm stark, und Buchenrundholz, und zu welchen Preisen? Offerten unter Chiffre H 387 an die Exped.

388. Wer fabriziert Holzwole? Offerten gefl. direkt an H. Hubbaum & Cie., Olten.

389. Wo bezieht man Vorfenster- und Jalousie-Beschläge, Kleeblätter, Kreuzband mit Klößen zum Aufschrauben und selbsttätige Verseller mit steigender Falle? Offerten für 4 Kloben, 2 Verseller per Kreuzfloß sind zu richten an Joh. Billeter, s. „Kofe“, Dietikon (Bremgartnerstraße).

390. Wo sind freistehende Kochherde auf circa 30 cm hohen Fußstufen zu beziehen? Offerten mit Preis an Joh. Billeter, s. „Kofe“, Dietikon (Bremgartnerstraße).

391. Wer hätte billigt abzugeben einen kleinern, gut erhaltenen, brauchbaren hydraulischen Widder? Gefl. Offerten unter Chiffre U 391 an die Exped.

392. Wer liefert sofort 1000 Stück prima Mazamaadtlander-Hahnen? Neueste Preisangabe bei Jahresumsatz von circa 15,000 Stück erbeten unter Chiffre D 392 an die Exped.

393. Wer hätte einen gut erhaltenen, kompletten, größeren Sägegang zu verkaufen? Offerten unter Chiffre R 393 an die Exped.

394. Wer erstellt Maschinen zur Massenfabrication von Feilenheften in allen vorkommenden Dimensionen und in sauberer Ausführung, oder wer hätte eine solche zu verkaufen?

395. Wer kennt das Verfahren der Firma Müller-Mary & Cie. in Berlin betreffend „komprimierten Beton“? Für gütige Auskunft besten Dank. Offerten unter Chiffre E 395 an die Exped.

396. Wer besorgt in der Schweiz das Imprägnieren von gebrauchten Waggondecken? Gefl. Offerten mit Preisangabe unter Chiffre W 396 an die Exped.

397. Wer übernimmt den Transport ganzer Holzhäuser? Auskunft erteilt C. J. Zten, zur „Krone“, Unterägeri (Zug).

398. Wer hätte einen feuerfesten Kassaschrank, gebraucht, aber noch gut erhalten, abzugeben? Offerten mit Beschreibung des Objektes an Joh. Oberli, Landwirt in Ramsei im Emmenthal.

399. Würden 4 m Gefälle genügen für eine Turbine mit 3 1/2 HP? Wie viel Minutenliter würde es brauchen und wie weit müßten die Mühle sein?

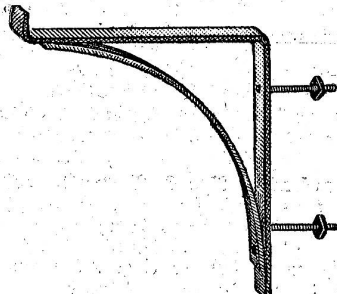
400. Wer liefert rottanneses Berg- oder Bündnerholz, 18 bis 50 mm, waggonweise, franko Station? Offerten an S. Beter, mech. Schreinerei, Feuerthalen (Zürich).

401. Wer hätte ältere oder neue durchbrochene Gupfrollen von 15 cm Durchmesser, wie solche an Saft-Karren verwendet werden, abzugeben, eventuell mit Baum wie an Bettrollen? Offerten an Verrichinger, Schlosserei, Lenzburg.

The advertisement is a rectangular frame containing several illustrations of window treatments and shutters. At the top, it says "ROLLADEN" and "ROLLJALOUSIEN". In the center, it says "WILH. BAUMANN HORCEN". Below that, it says "JALOUSIELADEN" and "ROLLSCHUTZWÄNDE". There are also small circular logos with the letters "H" and "B" inside them.

F. BENDER, Oberdorfstr. 9, ZÜRICH I

Zinkzulagen
LEIM

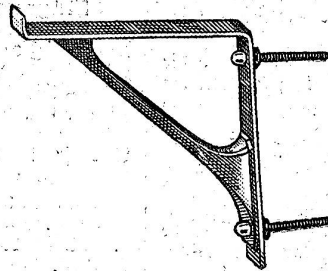


Consolen

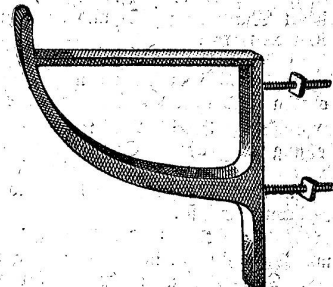
Verlangen Sie Prospekt.

Hobelbänke
la. Höbel

HERRING Bildhauer-
und Drechsler-Werkzeuge



Fournierböcke
und -Pressen



Consolen

Verlangen Sie Prospekt.

402. Was ist vorteilhafter für eine Weberei, die ein elektr. Läutwert mit 6—7 Glocken einführen will, Wechselstrom-, Ruhestrom- oder Arbeitsstrom-Glocken? Grösste Entfernung ca. 40 m.

403. Wer liefert rohe, gefertigte schmiedete Fußwindenräder von jeder Grösse? Offerten unter Chiffre R 403 an die Exped.

404. Wer würde afrikan. trockene Holzkäbe aus sauberen Nhoraholz von 1—1.85 m Länge und 60×60 mm oder 65×65 mm, fekt oder gelegentlich liefern? Offerten unter Chiffre O 404 an die Exped.

405. Wer hätte gebrauchte Turbinen abzugeben, gleich welches System? Offerten an D. Kunz, Dornach (Soloth.).

406. Wer liefert innert einem Monat je einen Waggon Dachlatten, 27/54 und 24/48, franco Zug verladen gegen Kassa? Offerten mit Preisangabe unter Chiffre M 406 an die Exped.

Kanderner

Feuerfeste Steine u. Erde

der Tonwerke Kandern 2450 a
(Generalvertretung für die Schweiz.)

VULKAN-ZEMENT

hochfeuerfest, ca. 1600—1800° (Segerkegel 32—35).

Glasierte Wand-Platten
Spaltviertel und Backsteine

KOCH & CIE E. Baumberger & Koch
Asphalt- und Zementgeschäft, BASEL.

Antworten.

Auf Frage 315. Zementsteinpressen in vorzüglicher und leistungsfähiger Konstruktion liefert Joseph Wormser, Zürich.

Auf Frage 322. Fraglichen Drehfransen kann Ihnen äusserst billig liefern: Joseph Wormser, Zürich.

Auf Frage 335b. Sehr gut eingerichtet für die Vernichtung von Massenartikeln ist die Firma Karl Erpf, galv. Anstalt, St. Gallen.

Auf Frage 339. Eine 1½ HP Turbine braucht pro Minute 200 Liter Wasser bei 50 m Gefälle. Die Maschinenfabrik Land-

quart wünscht mit Fragesteller in Verbindung zu treten, um verbindliche Offerte zu machen.

Auf Frage 339. Bei 50 m Netto-Druckhöhe braucht eine 1.5 PH Belton-Turbine zirka 3.2 Sekundenliter. Wenden Sie sich für den Bezug an A. Schläfli, elektrotechn. Installationsgeschäft „Volta“, Winterthur.

Auf Frage 339. Die Turbine braucht bei effekt. Druckhöhe von 50 m unter normalen Verhältnissen zirka 350 Minutenliter, genauere Berechnung ist von den örtlichen Verhältnissen und der gewünschten Tourenzahl abhängig. Wenden Sie sich gefl. an das techn. Bureau Lang-Bachmann & Cie., Zürich.

Auf Frage 346. Göpel bester Konstruktion fabrizieren Konrad Peter & Cie., Liestal.

Auf Frage 346. Bitte um gefl. Aufgabe Ihrer w. Adresse, damit Ihnen mit gewünschter Offerte dienen kann: Maschinenfabrik Bucher-Manz, Niederweningen.

Auf Frage 346. Prima Sicherheitsgöpel können Sie zu sehr billigen Preise von H. Naef, mech. Werkstätte, Richterswil beziehen und bitten derselbe um Ihre w. Adresse.

Auf Frage 346. Göpel in vorzüglichster- und leistungsfähigster Konstruktion liefert zu mässigen Preisen: A. Ammann, Maschinenfabrik, Langenthal.

Auf Frage 346. Solide, leichtgehende Göpel liefert als Spezialität zu sehr billigen Preisen: Albert Stalder, Maschinenfabrik, Oberburg (Bern).

Auf Frage 347. Auskunft auf Ihre Anfragen erhalten Sie direkt von A. Schläfli, elektrotechn. Installationsgeschäft „Volta“, Winterthur.

Auf Frage 347a. Die Turbine braucht bei einer Druckhöhe von 80 m unter normalen Verhältnissen 300 Minutenliter, bei 50 m Druckhöhe 480 Minutenliter. Genaue Berechnung ist von den örtlichen Verhältnissen und gewünschter Tourenzahl abhängig. Wenden Sie sich gefl. an das techn. Bureau Lang-Bachmann & Cie., Zürich.

Auf Frage 347a. 3 HP Turbine bei 8 Atm. Druck braucht pro PH 80 Minutenliter, bei 5 Atm. 130 Minutenliter. Die Maschinenfabrik Landquart könnte rasch und billig passende Turbinen liefern.

Auf Frage 347a. 3 HP Turbine braucht bei 8 Atm. Druck 245 Minutenliter Wasser, also 1 HP 245:3 = 82 l; bei 5 Atm. 365 Minutenliter, also zirka 120 l per 1 HP. S. Stamm, Mech., Richterswil.

Auf Frage 347a. Eine 3 HP Turbine braucht bei 8 Atm. Druck 80 Liter Wasser per HP, bei 5 Atm. Druck 120 Liter Wasser per PH. Mit wünschbaren weiteren Auskünften steht die Maschinenfabrik A. Ammann, Langenthal, gerne zu Diensten und wünscht mit dem Fragesteller in Verbindung zu treten.

Auf Frage 348a. Zur Aufertigung gewünschter Wandtafelgestelle empfehlen wir uns und bitten um Einfindung der

GEWERBEMUSEUM
WINTERTHUR

nötigen Unterlagen, worauf wir Offerten stellen werden: Schmid & Fischer, Wilbegg.

Auf Frage 348a. Fragliche Gestelle würde unter äusserst billiger Berechnung fertigen: E. Frei, mech. Schreinerei, Wietzenbach bei Langenthal.

Auf Frage 348a. Wandtafelgestelle aus Holz liefert als Spezialität und verfertigt solche nach Zeichnungen die Firma Kaiser & Cie., Lehrmittelanstalt, Bern.

Auf Frage 348a. Möchten mit Fragesteller in Verbindung treten: Gebr. Frech, mech. Wagnererei, Sissach.

Auf Frage 348a. J. Siegrist, Maßstabfabrik, Schaffhausen, fabriziert Wandtafelgestelle und wünscht mit Fragesteller in Verbindung zu treten.

Auf Frage 348a. Wandtafelgestelle aus Holz fertigt zu konkurrenzlos billigen Preisen nach Zeichnung die Holzwarenfabrik Muotathal und sieht mit Offerte gerne zu Diensten.

Auf Frage 354. Wir wären in der Lage, bei sofortiger Bestellung ein größeres Quantum buchene oder eschene Schaufelstiele zu liefern und bitten um Einsendung Ihrer Muster, worauf wir Ihnen mit Offerte näher treten werden: de Dietrich & Cie., Niederbrunn (Elßaß).

Auf Frage 356. In Ventilationsröhren kann Ihnen die Firma Otto Zaugg in Bern mit ganz vorteilhaften Offerten dienen. Diese Firma hat bereits für mehrere große Bauunternehmungen die Röhren geliefert.

Auf Frage 356. Für die Lieferung der benötigten Schienen und Wagen, Ventilationsröhren, Wasserleitungsröhren etc. halten wir uns Ihnen angelegentlichst empfohlen. Sodann führen wir als Spezialität modernste Steinbrecher mit Sandwalzwerken, wovon in der Schweiz momentan eine ganze Menge im Betriebe sind. Ferner sind wir in der Lage, Ihnen, was Betonmischmaschinen anbetrifft, ebenfalls etwas ganz Gedeignetes anbieten zu können. Es dürfte das Beste sein, wenn Sie hieher kommen, um die verschiedenen Anlagen hier auf dem Platze Zürich zu besichtigen. H. von Arx & Cie., Ingenieurbureau, Zürich I, Seidengasse 13.

Auf Frage 358. Gewünschte Parkettriemen können verlegt oder unverlegt sofort zu billigsten Preisen abgegeben werden. Jede Fragesteller bittet ein, dieselben in unserem Magazin zu besichtigen: J. Tröndle, Sihlfeldstraße 85, Zürich III. Vertreter der Parketterie Müller, Alpnach.

Auf Frage 358. Bei uns können Sie sofort jedes beliebige Quantum geb. Buchenriemen haben. Jos. Tröndle, Bureau und Magazin, Sihlfeldstr. 85, Zürich III, Vertreter der Firma Gebr. Müller, Parkettfabrik in Alpnach.

Auf Frage 367. Bareiß, Wieland & Cie., Löwenstr. 32, Zürich, fabrizieren die gewünschten Klopapierartikel.

Auf Frage 368. Für die Lieferung von Bandsägen empfehlen sich H. von Arx & Cie., Ingenieurbureau, Zürich I, Seidengasse 13.

Auf Frage 368. Neue Bandsägen mit schmiedeisernem Gestell liefert schon von 270 Fr. an J. Höhn, mech. Werkstätte, Wädenswil.

Auf Frage 373. Wir sind in der Lage, Ihnen zu billigem Preise einen wenig gebrauchten Amboss mit rundem und geviertem Horn und mit Stauchfuß abgeben zu können: H. von Arx & Cie., Ingenieurbureau, Zürich I, Seidengasse 13.

Auf Frage 374. Wir könnten eine Lieferung in Eschenfläben und Buchenfläben laut Anfrage frisch eingeschnittener Ware übernehmen und sind bereit, bei näherer Angabe Ihrer Qualitätsansprüche Ihnen mit Offerte zu dienen: de Dietrich & Cie., Niederbrunn (Elßaß).

Submissions-Anzeiger.

Der Nachdruck dieser vollständigsten Zusammenstellung aller in der Schweiz publizierten Submissionen ist untersagt. Die Redaktion.

Eidgenossenschaft. Neues Verwaltungsgebäude der Munitionsfabrik in Altdorf. Erd-, Maurer-, Steinhauer-, Zimmermanns-, Spengler-, Dachdecker-, Glaser-, Schreiner-, Parkett-, Gipser-, Schlosser- u. Malerarbeit, Elektrische Leitungen. Pläne etc. bei der eidgen. Bauinspektion in Zürich, Clausiusstraße 37, und bei der Munitionsfabrik Altdorf. Offerten mit der Aufschrift „Angebot für Munitionsfabrik in Altdorf“ bis 12. Juli an die Direktion der eidg. Bauten in Bern.

Zürich. Sekundarschulhausbau Thalwil. Dachdecker- und Spenglerarbeiten. Pläne etc. je vorm. 8—12 Uhr bei Architekt H. Müller in Thalwil. Offerten mit entspr. Aufschrift bis 5. Juli an Nationalrat Koller, Präsident der Baukommission, in Thalwil.

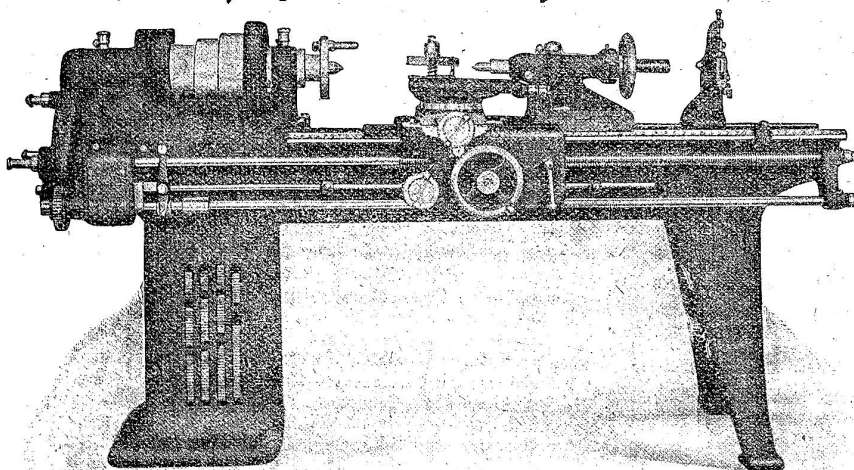
Zürich. Gem. Hüntwil. Zentralheizung im Schulhaus. Pläne etc. beim Schulpräsidenten, Tierarzt Honegger. Offerten mit Aufschrift „Schulhaus-Zentralheizung“ bis 10. Juli an obigen.

Zürich. Gaswerk der Stadt Zürich. Neue Beamtenwohnhäuser in Schlieren. Lieferung der Klopsetts und Schüttsteine samt Ablaufleitungen, Kanalisation samt Lieferung der Klärkessel, Jalousieläden und Rolljalousien, Linoleumbeläge und Unterlagen, Plättli- und Holzböden. Pläne etc. bei Architekt A. Huber, Alfred-Escherstraße 12 in Zürich II. Offerten mit Aufschrift „Beamtenwohnhäuser Schlieren“ bis 9. Juli an den Bauvorstand II, Verwaltungsgebäude Beatenplatz.

Bern. Neues Sekundarschulhaus Tramelan. Erd-, Maurer-, Steinhauer- (Kalkstein und Granit), Eisenbeton-, Zimmer- und Dachdeckerarbeiten. Pläne etc. bei den Architekten Rint & Willeumier in Tavannes. Offerten bis 5. Juli an Direktor F. Schwarz in Tramelan.

Glarus. Gem. Rorschach. Lieferung von Plakattafeln (Holzarbeit). Eingaben bis 4. Juli an den Bauvorstand.

W. Wolf, Ingenieur, Zürich, vormals Wolf & Weiss.



Werkzeugmaschinen
 — Permanente Ausstellung —
Spezialmaschinen für den Automobilbau
 Einrichtung ganzer Werkstätten

Präzisions-Fräsmaschinen aller Art
 in höchster Vollendung
 sowie Drehbänke, Hobel- und Shaping-
 maschinen, Bohrmaschinen, 1473 u
 Schleifmaschinen, Bohrwerke etc. etc.

Eine Partie schöne [2482

Ahornstämme und Linden

gibt rund oder geschnitten ab.
 Ferner 1 Waggon dörre schöne

Buchendillen

hauptsächlich 45 mm und andere Dicken bis 100 mm, ferner 1 Waggon

Buchenblöcker.

C. Hess zur Feldmühle Wattwil.

Zu verkaufen

an Küfer oder Treppenbauer ein Waggon 2476

Eichenlatten

I. Qualität, 30, 36, 45, 50 bis 60 mm dick, 2- und 4-jährig, geschnitten, zu billigen Preisen.

Joh. Hägi, Zimmermeister Mettmensätten.