

**Zeitschrift:** Illustrierte schweizerische Handwerker-Zeitung : unabhängiges Geschäftsblatt der gesamten Meisterschaft aller Handwerke und Gewerbe

**Herausgeber:** Meisterschaft aller Handwerke und Gewerbe

**Band:** 26 (1910)

**Heft:** 11

**Rubrik:** Submissions-Anzeiger

### **Nutzungsbedingungen**

Die ETH-Bibliothek ist die Anbieterin der digitalisierten Zeitschriften auf E-Periodica. Sie besitzt keine Urheberrechte an den Zeitschriften und ist nicht verantwortlich für deren Inhalte. Die Rechte liegen in der Regel bei den Herausgebern beziehungsweise den externen Rechteinhabern. Das Veröffentlichen von Bildern in Print- und Online-Publikationen sowie auf Social Media-Kanälen oder Webseiten ist nur mit vorheriger Genehmigung der Rechteinhaber erlaubt. [Mehr erfahren](#)

### **Conditions d'utilisation**

L'ETH Library est le fournisseur des revues numérisées. Elle ne détient aucun droit d'auteur sur les revues et n'est pas responsable de leur contenu. En règle générale, les droits sont détenus par les éditeurs ou les détenteurs de droits externes. La reproduction d'images dans des publications imprimées ou en ligne ainsi que sur des canaux de médias sociaux ou des sites web n'est autorisée qu'avec l'accord préalable des détenteurs des droits. [En savoir plus](#)

### **Terms of use**

The ETH Library is the provider of the digitised journals. It does not own any copyrights to the journals and is not responsible for their content. The rights usually lie with the publishers or the external rights holders. Publishing images in print and online publications, as well as on social media channels or websites, is only permitted with the prior consent of the rights holders. [Find out more](#)

**Download PDF:** 22.02.2026

**ETH-Bibliothek Zürich, E-Periodica, <https://www.e-periodica.ch>**

Auf Frage 295. Leder-Manchetten nach Maß in tadelloser Qualität und Ausführung liefert A. Wiederkehr-Buholzer, Treibriemenfabrik, Rüschlikon-Zürich.

Auf Frage 295. Wenden Sie sich gefl. an Rob. Jacob & Cie. in Winterthur, welche Sie in Leder-Manchetten jeder Art jederzeit äußerst vorteilhaft bedienen können.

Auf Frage 296. Wir wünschen mit Fragesteller wegen Lieferung von tannem Rundholz zu Palisaden in Verbindung zu treten: P. Vieli & Cie., Sägewerk, Rhodanus (Graub.)

Auf Frage 296. Tannenes Rundholz in gewünschten Längen und Dicken, sowie fertig zugeschnittene, imprägnierte Palisaden liefert vorteilhaft: Imprägnieranstalt Baldegg (Luzern).

Auf Frage 296. C. L. Geppert, Sägerei in Zürich-Wollishofen, kann sofort großen Posten von gew. Holz preiswert abgeben.

Auf Frage 296. Tannenes Rundholz von 8–9 cm Durchmesser liefert zu billigem Preise: Hans Meyer, Holzhandlung, Bannwil.

Auf Frage 298. Gasometer jeder Größe und für jeden Druck erstellt J. Mayor, Zofingen.

Auf Frage 300. Für die Lieferung einer schmiedeisenen Drehscheibe halten sich H. von Arx & Cie., Zürich I, Seidengasse 13, bestens empfohlen.

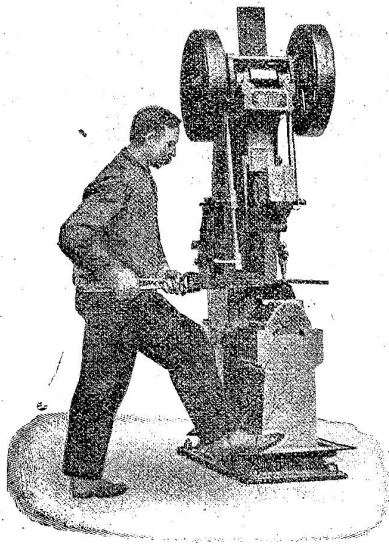
Auf Frage 303. Ich empfehle den Zusatz von Traß in den Verputzmörtel. Derartig ausgeführte Verputze zeigten bisher keine Salpeter-Ausblühungen. Zur weiteren Auskunft ist die Firma F. Silbereisen in Basel gerne bereit.

Auf Frage 306. Mehlgere-Maschinen aller Sorten liefert an Wiederverkäufer prompt und billig die Spezialfabrik Minster Sohn & Cie. in Ruppertsweiler b. Aarau.

Auf Frage 306. Merz & Boffert, mech. Werkstätte, Buchs b. Aarau, liefern bestbewährte patentierte Mehlgere-Maschinen und wünschen mit Fragesteller in Verbindung zu treten.

## W. Wolf, Ingenieur, Zürich

vorm. Wolf & Weiss



### Werkzeugmaschinen Permanente Ausstellung

Spezialmaschinen für den Automobilbau. Einrichtung ganzer Werkstätten.

Präzisions-Fräsmaschinen aller Art in höchster Vollendung, sowie Drehbänke, Hobel- u. Shapingmaschinen, Bohrmaschinen 1473 u. Schleifmaschinen, Bohrwerke etc. etc.

Auf Frage 314. Für vorteilhafte Lieferung einer bezüglich Riemen-scheibe empfehlen sich: H. von Arx & Cie., Zürich I, Seidengasse 13.

Auf Frage 315. Meier & Sulzer, Gießerei und Maschinenfabrik in Winterthur fabrizieren Zementkleinpressen als Spezialität.

Auf Frage 315. Die Firma Wilhelm Schneider, Zürich I, Gessnerallee 48, hat den Vertrieb solcher Pressen, die Ihnen mit äußerster Efferie gerne zu Diensten steht.

Auf Frage 315. Wir haben zurzeit 2 gebrauchte Zementkleinpressen zu sehr günstigen Konditionen zu verkaufen. Sodann liefern wir als General-Vertreter einer großen deutschen Firma neue Zementkleinpressen vorzüglicher Ausführung. Eine neue Anlage ist in der Schweiz zu besichtigen. Handelsabteilung der Firma Robert Nebt & Cie., Nachfolger von Rudolf Roetschi, Zürich, Löwenstraße 69.

Auf Frage 315. Zementkleinpressen liefert Fritz Marti, A.-G., Bern.

Auf Frage 315. Könnte Ihnen eine hydr. Steinpresse für Kraftbetrieb mit verschiedenen Formen billig abgeben: Wanner-Sundt, Affetten (Zürich).

## Submissions-Anzeiger.

Der Nachdruck dieser vollständigsten Zusammenstellung aller in der Schweiz publizierten Submissionen ist untersagt. Die Redaktion.

**Zürich.** Kasernenanlagen in Bülach-Kloten. 20 Gebäude nebst Rüstierung der Baugruben, Begradigungen, Pflasterungen und Kanalisierungen. Je 1 Offizierskasernen, 2 Mannschaftskasernen, 2 Pferdestallungen, 1 Kantine mit Wohnungen für den Kantinen- und den Kasernenverwalter, 1 Wacht- und Arrest-lokal, 1 Schmiede- und Werkstatthaus, 1 Waschküche mit Glättzimmer und Wingenmagazin und 1 Krankenhaus in Bülach und in Kloten. Erd-, Maurer-, Steinhaue- und Zimmerarbeiten. Lieferung der eisernen Balken und Säulen. Pläne zc. bei der eidgen. Bauinspektion in Zürich, Clausiusstr. 37. Offerten mit Aufschrift „Angebot für Kasernenanlagen Bülach-Kloten“ bis 27. Juni an die Direktion der eidgen. Bauten in Bern.

**Bern.** Schulkreis Mannried-Grubenwald. Lieferung von 22 zweiflügeligen Schulbänken für die erste Klasse in Mannried. Bedingungen bei den Bauverträgen von Mannried und Grubenwald. Eingabefrist bis 18. Juni.

**Basel.** Neuanstrich der Eisenkonstruktion der Johannisbrücke in Basel. Vorschriften beim Straßeninspektor, Münsterplatz 11. Offerten mit der Aufschrift „Johannisbrücke“ bis 23. Juni, nachmittags 4 Uhr, an das Sekretariat des Bau-departements in Basel.

**Neuenburg.** Fundierungs-, Maurer-, Zimmer-, Dach-decker-, Gipser- und Malerarbeiten für das Giltgutgebäude in Locle. Näheres bis 18. Juni bei Architekten Desch & Hoffner in Locle.

**Schweizer. Bundesbahnen, Kreis I.** Erstellung einer Lokomotivremise mit 4 Ständen auf der Station Villeneuve. Pläne zc. im Bureau 76 des Oberingenieurs im Verwaltungsgebäude I in Lausanne. Eingaben mit Aufschrift „Lokomotivremise auf der Station Villeneuve“ bis 17. Juni an die Kreisdirektion I in Lausanne.

**Schweizer. Bundesbahnen, Kreis III.** Wagen-reparatur- und Malereiarbeiten der neuen Werkstätte in Zürich. Zimmer-, Schreiner- u. Malerarbeiten. Pläne zc. im Bau-bureau der neuen Werkstätte in Zürich III, Bräuerstr. 150, 2. Stock, Zimmer 35 b. Eingaben mit Aufschrift „Bauarbeiten für die neue Werkstätte Zürich“ bis 23. Juni an die Kreisdirektion III in Zürich.

**Schweizer. Bundesbahnen, Kreis IV.** Sämtliche Bauarbeiten für ein neues Stellwerkgebäude im Bahnhof St. Gallen. Pläne zc. beim Oberingenieur in St. Gallen. Eingaben bis 20. Juni an die Kreisdirektion IV in St. Gallen.

**Zürich.** Schulgeb. Kirchstr. Winikon-Gschwader. Renovation der Gänge, Treppen, Podeste im neuen Primar-schulhaus. Zimmer- und Maurerarbeiten, Granitlieferung (circa 10 t), Meißelarbeiten. Pläne zc. beim Schulpräsidenten, Redaktor C. Weismann in Affet. Offerten mit Aufschrift „Renovations-Arbeiten“ bis 20. Juni an obigen.

**Zürich.** Malerarbeiten im Schulhaus Gidan (Stoff-belag und Lackanstrich in Korridor und Treppenhaus). Eingaben bis 20. Juni an den Präsidenten der Schulpflege G. Rüeger, in Affet. Offerten mit Aufschrift „Malerarbeiten“ bis 20. Juni an obigen.

**Bern.** Kanton. Lehrschmiede in Bern. Stelle eines Lehrschmiedes sowie die Pacht der Schmiedewerkstätte und -Einrichtungen nebst Wohnung auf 1. Oktober 1910. Aufschmiede im Besitz des bernischen Patents wollen ihre Anmeldungen, begleitet von einem Ausweis über ihre bisherige Tätigkeit, bis 1. Juli bei

der Kant. Direktion des Innern in Bern einreichen. Näheres über die Anstellungs- und Pachtbedingungen daselbst.

**Bern.** Neues Oshaus mit Kohlenkuppen u. Unterflurräumen zum Gastwerk der Stadt Thun. Erd- und Maurerarbeiten, eiserne Dachkonstruktion, Zimmer-, Dachdecker-, Spengler- und Glaserarbeiten, Fenster in Guß- oder Schmiedeisen. Pläne zc. beim Stadtbauamt Thun. Eingaben mit Aufschrift „Preisangebots für das neue Gastwerk“ bis 17. Juni an die Gemeindefinanz Thun.

**Bern.** Erstellung einer Festhütte nebst Bierhalle (für circa 5000 Personen) für das Schweiz. Grüstzentralfest pro 1911 in Biel. Eingaben samt Zeichnung bis 10. Juli 1910 an den Grüstverein Biel. Auskunft bei Joh. Ludwig, Präsident, Untergasse 40, Biel.

**Bern.** Neue Kaserne in Kirchberg. Erd-, Maurer-, Zimmer-, Spengler- u. Dachdeckerarbeiten, Installationen. Pläne zc. im Gasthof zur Sonne. Mündliche Auskunft durch die Bauleitung am 16. Juni nachmittags. Eingaben bis 20. Juni an E. Wiedmer, Präsident der Baukommission.

**Bern.** Commune de Vicques. Etablissement d'un citerne pour la ferme lieu dit Sur Moton. Soumissions à M. le maire jusqu'au 25 juin. Conditions chez le dit.

**Luzern.** Erweiterung und Renovation der Kirche in Menzberg. Erd-, Maurer-, Zimmer-, Steinhauer-, Verputz-, Dachdecker- (Eternit), Spengler- u. Schlosserarbeiten. Pläne zc. beim Pfarramt Menzberg. Eingaben bis 22. Juni an daselbe, mit Aufschrift „Kirchenreparatur Menzberg“.

**Uri.** Schützen-Gesellschaft „Selber“, Silenen. Neues Schützen- u. Scheibhaus. Maurer-, Zimmer-, Schreiner- und Dachdeckerarbeiten. Eingaben bis 23. Juni an Gemeindefreiber J. Furrer zum „Sternen“, Silenen. Pläne zc. daselbst.

**Schwyz.** Neues Armenhaus Galgenen. Schreiner-, Schlosser- und Malerarbeiten, Klosetts- und Bissoir-Einrichtungen, Stein- und Holzböden, Lieferung des Kochherdes, Installation der Kalt- u. Warmwasser-Einrichtungen. Pläne zc. bei Gemeinderat B. Diethelm, Rechtsbureau, Galgenen und vom 13. Juni an bei Archt. J. Schmid-Lüschi in Glarus. Auskunft durch den Architekten am 15. Juni, nachmittags von 1-3 1/2 Uhr, am vorgenannten Ort. Eingaben mit der Aufschrift „Armenhaus Galgenen“ bis 22. Juni an den Präsidenten der Baukommission, Gemeindepräsident M. Schätti in Galgenen.

**Schaffhausen.** Reinigung und Anstrich von circa 1300 lfm. Eisengeländer an verschiedenen Orten der Stadt Schaffhausen. Bedingungen auf dem Bureau der Bauverwaltung. Offerten mit der Aufschrift „Anstrich von Eisengeländern“ bis 21. Juni an daselbe.

**Appenzell A.-Rh.** Geschäftshaus-Neubau für B. und C. Tanner & Co. in Herisau. Zimmer-, Gipser- u. Glaserarbeiten (Doppelschiffbau). Pläne zc. bei Architekt L. Lobel in Herisau. Eingabetermin 22. Juni.

**St. Gallen.** Kant. Elektrizitätswerk. Neubau einer Unterstation in Wattwil. Erd-, Maurer-, Kanalisations-, Granit-, Sandstein (in Wattwiler Sandstein), Zimmer-, Dachdecker-, Spengler-, Verputz-, Schlosser- und Malerarbeiten, Bodenbeläge. Pläne zc. im Bureau des Kantonsbauamtes (Zimmer Nr. 90 im Regierungsgebäude) in St. Gallen. Eingaben mit der Aufschrift „Neubau der Unterstation in Wattwil“ bis 18. Juni, nachm. 3 Uhr, an die Verwaltungskommission des kant. Elektrizitätswerkes in St. Gallen.

**St. Gallen.** Schulhaus- und Erweiterung Goldach. Zimmer-, Tischler-, u. Dachdeckerarbeiten. Auskunft im Architekturbureau J. Stärle (Stärle & Renfer), Rorschach. Offerten mit der Aufschrift „Schulhaus- und Erweiterung“ bis 16. Juni an Pfarrer Kellenberger, Schulratspräsident, Goldach.

**St. Gallen.** Gemeinde Wildhaus. Erstellung eines Hüttengebäudes auf dem Schafberg. Maurer-, Zimmer- und Dachdeckerarbeiten. Offerten mit der Aufschrift „Hüttenbau Schafberg“ bis 18. Juni an den Verwaltungspräsidenten Ulrich Rügg, Wildhaus. Plan zc. daselbst.

**Aargau.** Rathausumbau in Rheinfelden. Zimmerarbeiten zum Aufbau für die historische Sammlung, sowie die Plasterarbeiten. Formulare durch das Baubureau (Curjel & Moser, Archt.) Termin 18. Juni.

Im Monat Juli kommen die Sommer-Nachnahmen zur Versendung; wir ersuchen unsere geehrten Abonnenten, dieselben prompt einzulösen.  
Die Expedition.

**Thurgau.** Maurer-, Zimmer- und Dachdeckerarbeiten zu einem Gemüsekeller der Ferienanstalt Münstertingen. Pläne zc. bei Architekten Weibel & Kressbach in Kreuzlingen. Offerten mit Aufschrift „Bauarbeiten Münstertingen“ bis 19. Juni an das kant. Straßen- und Baudepartement in Frauenfeld.

**Thurgau.** Neubau des Lebensmittelvereins Romanshorn. Glaser-, Schreiner-, Maler-, Tapezierer- u. Schlosserarbeiten (Herdlieferung und Abgasleitung), Blech- und Holzrolladen, Linoleumunterlage und Plättböden, Linoleum, Wandplättli. Pläne zc. bei Architekt Oskar Mörihofer, Romanshorn. Angebote mit Aufschrift „Lebensmittelverein Romanshorn“ bis 18. Juni an den Präsidenten der Baukommission, W. Sigrist.

## Zu verkaufen wegen Krankheit

eine gut eingerichtete

## Mech. Werkstätte

mit flottem Werkzeug.

Ferner 2 Schraubstöcke, 1 Feldschmiede, 1 kl. Ambos, Rohrzangen, 1 gr. Gewindeschneidzeug mit Kasten, 1 Werkzeugkasten, viele Hämmer und Zangen, viele Feilen und Bohrer, überhaupt sämtliches Werkzeug zu dem billigsten Preise.

Das Geschäft ist in guter Lage gelegen und würde für einen Installateur oder ähnlichem Beruf schon eingerichtet sein.

Offerten unter Chiffre R 2226 an die Expedition.

## Schulgemeinde Rorschach

Ueber die Lieferung von

## Schulwandtafeln

in unser neues Pestalozzischulhaus (16 Schulzimmer) wird hiermit Konkurrenz eröffnet.

Bewerber wollen ihre Offerten, mit Beschrieben und Zeichnungen event. mit Modellen begleitet, bis zum **24. Juni a. c.** bei Herrn Dr. B. Heberlein, Schulratspräsident, einreichen.

Rorschach, im Juni 1910.

2261

Aus Auftrag:

Die Schulratskanzlei.

## Mechanische Wagnerei,

**Ski- und Sportschlittenfabrikation**, wünscht mit soliden Sportgeschäften auf nächsten Winter in Verbindung zu treten behufs **Abnahme von Ski- und Sportschlitten**. Solide, saubere Arbeit zugesichert. Verlangen Sie Preisliste.

Adresse zu erfragen bei der Expedition unter No. 1842.

## Buchenbretter

30 bis 100 mm, hat 2 bis 3 Waggon preiswert 2367

abzugeben,

sowie schönes **Buchen- und Erlen-Rundholz** wird auf Wunsch auf beliebige Dimensionen geschnitten.

**E. L. Geppert, Sägerei Zürich II, Wollishofen.**

## Zu verkaufen

größere Partie 2283

## Tannenbretter

zur Hälfte Rottannen in Dicken von 15 bis 60 mm, bei

**Emil Anklin, Sägerei Zwingen (Bern).**

GEWERBEMUSEUM  
WINTERTHUR

## PATENT-BUREAU

Wihl Reinhard Zürich

Bahnhofstrasse 51. [115]  
Patent-Marken- und Moderschutz,  
Patent-Recherche,  
Reelle Bedienung. Erste Referenzen.