

**Zeitschrift:** Illustrierte schweizerische Handwerker-Zeitung : unabhängiges Geschäftsblatt der gesamten Meisterschaft aller Handwerke und Gewerbe

**Herausgeber:** Meisterschaft aller Handwerke und Gewerbe

**Band:** 26 (1910)

**Heft:** 11

**Rubrik:** Aus der Praxis - für die Praxis

### **Nutzungsbedingungen**

Die ETH-Bibliothek ist die Anbieterin der digitalisierten Zeitschriften auf E-Periodica. Sie besitzt keine Urheberrechte an den Zeitschriften und ist nicht verantwortlich für deren Inhalte. Die Rechte liegen in der Regel bei den Herausgebern beziehungsweise den externen Rechteinhabern. Das Veröffentlichen von Bildern in Print- und Online-Publikationen sowie auf Social Media-Kanälen oder Webseiten ist nur mit vorheriger Genehmigung der Rechteinhaber erlaubt. [Mehr erfahren](#)

### **Conditions d'utilisation**

L'ETH Library est le fournisseur des revues numérisées. Elle ne détient aucun droit d'auteur sur les revues et n'est pas responsable de leur contenu. En règle générale, les droits sont détenus par les éditeurs ou les détenteurs de droits externes. La reproduction d'images dans des publications imprimées ou en ligne ainsi que sur des canaux de médias sociaux ou des sites web n'est autorisée qu'avec l'accord préalable des détenteurs des droits. [En savoir plus](#)

### **Terms of use**

The ETH Library is the provider of the digitised journals. It does not own any copyrights to the journals and is not responsible for their content. The rights usually lie with the publishers or the external rights holders. Publishing images in print and online publications, as well as on social media channels or websites, is only permitted with the prior consent of the rights holders. [Find out more](#)

**Download PDF:** 22.02.2026

**ETH-Bibliothek Zürich, E-Periodica, <https://www.e-periodica.ch>**

In Gossau funktionierte die ganze Einrichtung tadellos und ohne die geringste Störung. Bern ist nun der zweite Festort, der sich dieser transportablen Scheibenstände bedient und damit in der Erstellung der großartigen Schießanlage ganz bedeutende Ersparnisse machen kann. Schon aus diesem Grunde werden in Zukunft andere Festorte ebenfalls zu dieser Neuerung greifen.

**Ein trauriger Fall von Vergiftung durch die schlechten Gase eines Gasbadeofens** beschäftigte kürzlich das Bundesgericht. Ein Büchsenmacher in Zürich, Vater zweier kleiner Kinder, fand den Tod beim Baden im Badezimmer seiner Mietwohnung. Durch einen unbegreiflichen Leichtsinns des Baumeisters, der das Miethaus gebaut hatte, fehlte jenem Badeofen jeder Abzug für die schlechten Gase. Das Kamin, in welches ein Abzugsrohr von jenem Badeofen einmündete, war nämlich nur bis zum 1. Stock geführt und dann nach einer Pause in der Bauperiode gar nicht mehr höher geführt, sondern zugemauert worden. Der Installateur des Gasbadeofens wusste nichts davon, daß das Kamin zugemauert worden war, und führte darum sein Abzugsrohr doch in jenes Kamin ein. Die Mieter und ihre Zimmerherren merkten wohl einige Male beim Baden einen unangenehmen Geruch und bekamen Kopfweh, reklamierten deswegen aber nicht beim Vermieter.

Wegen des Todes des Büchsenmachers wurde gegen den Baumeister eine Untersuchung eingeleitet und derselbe bestraft. Da er aber insolvent war, klagten die Witwe und die zwei Kinder gegen den Eigentümer des Hauses auf Entschädigung, weil sie ihren Verfolger verloren hatten. Der Eigentümer wandte namentlich ein, der Mangel des Kamines sei ihm völlig unbekannt und unerkennbar gewesen. Den Mieter treffe ein Verschulden, daß er ihm keine Anzeige machte, als er und seine Hausgenossen an Kopfweh und Schwindel litten beim Baden. Ein Mitverschulden treffe außer dem Baumeister und Installateur, welcher seinen Badeofen gar nicht erprobt habe, auch die städtische Baupolizei, welche die vorgeschriebene Untersuchung ebenfalls unterlassen oder ungenügend vorgenommen habe.

Die Zürcher Gerichte wie das Bundesgericht haben aber trotz diesen Einwendungen den Eigentümer des Hauses haftbar erklärt. Gemäß Art. 67 des Obligationenrechtes haftet der Eigentümer eines mangelhaften Werkes, auch ohne daß ihn eine Schuld trifft, für den durch den Mangel entstandenen Schaden. Das Mitverschulden von Installateur und Baupolizei hebe die Haftpflicht des Hauseigentümers nicht auf. Dagegen nahmen die Gerichte bei der Ausmessung der Haftpflicht-Entschädigung Rücksicht auf ein gewisses Verschulden des Beschädigten, das sie in einer zu großen Sorglosigkeit gegenüber dem konstatierten Gasgeruch, der Kopfweh und Uebelsein verursachte, fanden.

Unter Berücksichtigung eines Jahreseinkommens des Verstorbenen von 3200 Fr. wurden die vom Hauseigentümer zu bezahlenden Entschädigungssummen wie folgt festgesetzt: an die Witwe 9744 Fr., an das ältere Kind 3712 Fr., an das jüngere Kind 3060 Fr., total 16,456 Fr. nebst Anwalts- und Gerichtskosten!!

**Statistisches aus Deutschland.** Die letzte allgemeine Berufs- und Gewerbebeziehung im ganzen Deutschen Reich, die am 12. Juni 1907 erfolgte, war ein ungemein umfassendes und schwieriges Werk; ganz allmählich erst können die Resultate, z. T. sogar nur vorläufig veröffentlicht werden. Es wird sicherlich noch mindestens 3 Jahre dauern, ehe alle Ergebnisse vorliegen.

Aus den bis jetzt publizierten Zahlen ergibt sich unzweideutig die Umwandlung Deutschlands aus einem

Agrarstaat in einen Industriestaat, zugleich auch die Verdrängung des Kleinbetriebs durch den Großbetrieb.

In den 12 Jahren von 1895–1907 gab es in Baden eine Steigerung der Betriebe mit 51 und mehr Personen von 818 auf 1460, also um fast 80 %. Die Zunahme der beschäftigten Personen war noch stärker. Sie betrug nämlich 97,237, d. h. sie stieg von 110,904 im Jahre 1895 auf 208,141 Personen im Jahre 1907. Und doch beträgt der Anteil der Großbetriebe an den 1907 ermittelten Hauptbetrieben, die sich auf 116,175 beziffern, nur 1,26 % (1895: 0,78 %). Ueber die Hälfte der im Jahre 1907 ermittelten 348,275 Arbeiter (54 % gegen 44,7 % im Jahre 1895) findet Beschäftigung in den Großbetrieben; von den 257,637 männlichen Arbeitern sind 135,002 (52,4 gegen 40,4 %) in den Großbetrieben tätig.

## Aus der Praxis — Für die Praxis.

NB. Verkaufs-, Tausch- und Arbeitsgesuche werden unter diese Rubrik nicht aufgenommen; derartige Anzeigen gehören in den Inseratenteil des Blattes. Fragen, welche „unter Chiffre“ erscheinen sollen, wolle man 20 Cts. in Marken (für Zusendung der Offerten) beilegen.

### Fragen.

**317a.** Wer ist Fabrikant des patentierten Wasser-Motors „Helvetia“ für an Waschmaschinen? **b.** Wer ist Fabrikant der Schnell-Dampf-Waschmaschine „Waschfrau“? Offerten unter Chiffre A 317 an die Exped.

**318.** Wer liefert 10–12 cm dicke Flecklinge aus dürrm Birn- oder Apfelbaumholz, event. ganze Stämme? Offerten unter Chiffre S 318 an die Exped.

**319.** Wer liefert Mannesmannröhren für Wasserleitungen ab 80 mm? Offerten unter Chiffre W 319 an die Exped.

**320.** Wer liefert Spunden und Zapfen in größeren Posten? Offerten unter Chiffre M 320 an die Exped.

**321.** Habe einen gewölbten, unterirdischen Gang, zirka 40 cm mit Erde bedeckt, zu reparieren. Gibt es ein Mittel, oder kann mir jemand Aufschluß geben, was zu verwenden ist, um das Gewölbe wasserdicht zu machen, um das Durchtropfen von Wasser zu verhüten?

**322.** Wer liefert einen gebrauchten, fahrbaren Drehkran für Handbetrieb, 2 m Ausladung, 3000 Kg. Tragkraft, ca. 1 m Spur? Offerten unter Chiffre Z 322 an die Exped.

**323.** Wer hat abzugeben eine gebrauchte Säulenbohrmaschine für Kraftbetrieb und für Löcher bis 30 mm? Offerten unter Chiffre W 323 an die Exped. Solche für neue Maschinen sind zwecklos.

**324.** Wer hat eine kleinere Schmiegelmachine abzugeben, gebraucht, aber gut erhalten? Offerten unter Chiffre V 324 an die Exped.

**325.** Suche einen gebrauchten Ambos von zirka 100 Kg. Gewicht. Offerten mit Preisangabe unter Chiffre H 325 an die Expedition.

**326.** Wer ist Verkäufer einer noch gut erhaltenen Leitspindelrehbank mit Kröpfung? Genaue Offerten mit Preisangabe, Dimensionen, Gewicht, unter Chiffre A 326 an die Exped.

ROLLADEN  
ROLLJALOUSIEN  
WILH. BAUMANN HORREN  
JALOUSIELADEN  
ROLLSCHUTZWÄNDE

**327.** Wer liefert gegossene oder ausgestanzte Metallbuchstaben, kleines und großes Alphabet, in 10, 15, 20, 25, 30, 35 und 40 mm Höhe? Offerten unter Chiffre L M 327 an die Expd.

**328.** Wer fabriziert oder liefert Glas-Spülapparate für Hotels, Restaurants und Pensionen? Offerten unter Chiffre G 328 an die Expd.

**329.** Wer liefert Eisen-Modelle zur Verfertigung von Schiffsretter? Offerten unter Chiffre S 329 an die Expd.

**330.** Wer hätte einen gut erhaltenen 3 HP Elektromotor zu annehmbarem Preise abzugeben?

**331.** Wer liefert solide, leistungsfähige Zementsteinpresse? Offerten an Ant. Ranz, Baumaterialienhandlung, Wollhusen (Luz.).

**332.** Zum Schneiden von Nussbäumen, Pappeln, Ahornen und ähnlichen Hölzern soll eine Säge eingerichtet werden, auf welcher zwischen hinein auch Bauholz gesägt werden soll. Was ist nun für solche Zwecke am besten geeignet, eine gewöhnliche Gattersäge, ein Horizontalgatter oder eine Blockbandsäge? Erfahrenen Praktikern wäre für Mitteilung ihrer Meinung und für guten Rat sehr dankbar. Offerten unter Chiffre Z 332 an die Expedition.

**333.** Wer hätte noch gut erhaltenes, gewölbtes Wellblech für Schuppenbedachung billigt abzugeben? Offerten mit Preisangabe unter Chiffre K 333 an die Expd.

**334.** Wer liefert zum Wiederverkauf Ofenrohrtüren mit blanker, schmiedeiserne Rahme und vernickelter Füllung, als Falltür und zum feistlichen Öffnen konstruiert? Offerten mit Abbildung unter Chiffre K 334 an die Expd.

**335 a.** Wo bezieht man am billigsten Radiatoren für Zentralheizungen und deren verwandte Teile? **b.** Welches Stabflüssigement vernickelt einen kleinen Massenartikel billig und gut? Offerten unter Chiffre D 335 an die Expd.

**336.** Wer ist Lieferant von sogenannten „Duro“-Platten für Deckenverschalungen? Offerten und Adresse vermittelt unter Chiffre R 336 die Expd.

**337.** Wer hätte einen gebrauchten, jedoch gut erhaltenen Amboss, circa 170–200 Kilo schwer, möglichst mit Voramboß und Stachsaß, abzugeben? Offerten unter Chiffre W 337 an die Expedition.

**338.** Wer könnte mir einen praktischen Vervielfältigungs-Apparat für Briefe und Pläne empfehlen und welche sind die besten? Offerten an die Zentralheizungsfabrik Frutigen, Math. Gehring.

**339.** Wie viel Wasser braucht eine 1 1/2 HP Turbine pro Minute von einer Wasserversorgung bei 50 m Gefälle? Wer erstellt solche in solider Konstruktion und event. zu welchem Preise fertig montiert?

**340.** Wer hätte 2 oder 3 Röhrenmodelle, stehend, 45 cm Licht, zum Gießen oder Stampfen, gut erhalten, von 5–6 cm Wandstärke, für etwa 3–4 Monate zu vermieten?

**341 a.** Welche Zementfabrik liefert gegen prompte Bezahlung zu konkurrenzfähigen Preisen Zement, Zementsteine und

Röhren für Händler? **b.** Wer fabriziert ein praktisches Stalltürschloß?

**342 a.** Wer liefert die beste, weiße Anstrichfarbe für Käseretischen, wo es oft stark dampft? **b.** Wer liefert ein Mittel, welches den Rost an Eisenbalken wegräbt? Offerten an Anton Zeier, Maurermeister, Triengen (Luzern).

**343.** Wer hätte einen fahrbaren Benzin- oder Petrolmotor von circa 6 HP in gutem Zustande zu verkaufen?

**344 a.** Wer liefert Buchstaben in Kautschuk von 10 mm Höhe aufwärts in verschiedenen Schriftarten? **b.** Welche Firma liefert Stempel zur Fabrikation von Metallbuchstaben aus Metallpapier oder dünnem Blech bis zu 3 mm event. 2 mm, vertieft oder erhöht? **c.** Welche Firma liefert Metallpapier mit Glanz? Offerten unter Chiffre R 344 an die Expd.

**345.** Wer hätte ein gebrauchtes, jedoch gut erhaltenes Drahtseil von 16 m Länge aus 1a. verzinktem Stahldraht für 2 Tonnen Seilzug und solche Sicherheit zu verkaufen? Offerten unter Chiffre R 345 an die Expd.

### Antworten.

Auf Frage 270. Karbolineum, gelb, für Holz- und Mauerwerk, liefert Friedrich Beck, Lörrach bei Basel.

Auf Frage 271. Bestandteile für Winden, sowie neue Winden fabriziert als Spezialität: Wilh. Frion, Windenmacher, Utengasse 15, Basel.

Auf Frage 272. Spänetransport-Anlagen baut nach bewährtem, eigenem, kraftparendem System die ausschließliche Spezialfabrik von A. Rüdiger-Honegger & Cie. in Zürich.

Auf Frage 276. Wenden Sie sich an Friedrich Beck, Lörrach bei Basel.

Auf Frage 282. Wenden Sie sich an Friedrich Beck, Lörrach b. Basel.

Auf Frage 284. Auskunft und Anleitung erteilt J. Rohr, Rhodanus (Graubünden).

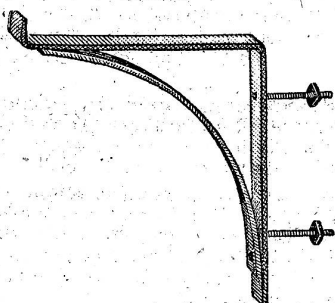
Auf Frage 293. Als General-Vertreter für die Schweiz der Firma Ad. Bleichert & Cie., Leipzig-Gohlis, Erfinder der Elektrohänge- und Luftseilbahnen, erste Spezial-Firma der Welt im Bause von Luftbahnen, anbieten wir uns Ihnen Projekte für die geplante Anlage auszuarbeiten. Wir sind u. a. gegenwärtig Ersteller der 5 km langen Luftseilbahn im Gipswerk Länfersingen, sowie einiger anderer kleinerer Luftseil- und Elektrohängebahnen: Ingenieurbureau der Firma Robert Nebel & Cie., Nachfolger von Rudolf Reischli, Zürich, Löwenstrasse 69.

Auf Frage 293. Ihr Seilbahn-Projekt interessiert uns sehr und sind wir in der Lage, Ihnen günstigste Vorschläge machen zu können. Wir bitten um Aufgabe Ihrer werten Adresse: H. von Arx & Cie., Ingenieur-Bureau, Seidengasse 13, Zürich I.

Auf Frage 295. Diesbezügliche Lieferanten zu billigsten Preisen sind Kestenholz & Müller, Nadelberg 18, Basel.

## F. BENDER, Oberdorfstr. 9, ZÜRICH I

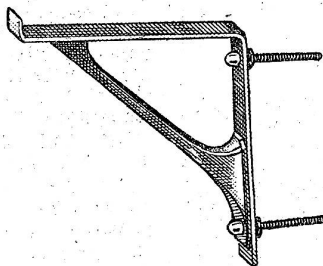
Zinkzulagen  
LEIM



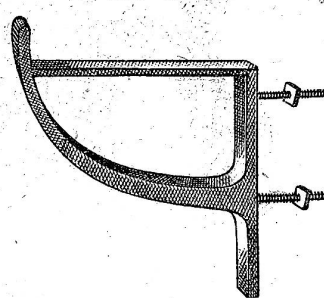
Consolen

Verlangen Sie Prospekt.

Hobelbänke  
la. Höbel  
HERRING Bildhauer-  
und Drechsler-Werkzeuge



Fournierböcke  
und -Pressen



Consolen

Verlangen Sie Prospekt.

GEWERBEMUSEUM  
WINTERTHUR

Auf Frage 295. Leder-Manchetten nach Maß in tadelloser Qualität und Ausführung liefert A. Wiederkehr-Buholzer, Treibriemenfabrik, Rüschlikon-Zürich.

Auf Frage 295. Wenden Sie sich gefl. an Rob. Jacob & Cie. in Winterthur, welche Sie in Leder-Manchetten jeder Art jederzeit äußerst vorteilhaft bedienen können.

Auf Frage 296. Wir wünschen mit Fragesteller wegen Lieferung von tannem Rundholz zu Palisaden in Verbindung zu treten: P. Vieli & Cie., Sägewerk, Rhodanus (Graub.)

Auf Frage 296. Tannenes Rundholz in gewünschten Längen und Dicken, sowie fertig zugeschnittene, imprägnierte Palisaden liefert vorteilhaft: Imprägnieranstalt Baldegg (Luzern).

Auf Frage 296. C. L. Geppert, Sägerei in Zürich-Wollishofen, kann sofort großen Posten von gew. Holz preiswert abgeben.

Auf Frage 296. Tannenes Rundholz von 8–9 cm Durchmesser liefert zu billigem Preise: Hans Meyer, Holzhandlung, Bannwil.

Auf Frage 298. Gasometer jeder Größe und für jeden Druck erstellt J. Mayor, Zofingen.

Auf Frage 300. Für die Lieferung einer schmiedeisenen Drehscheibe halten sich H. von Arx & Cie., Zürich I, Seidengasse 13, bestens empfohlen.

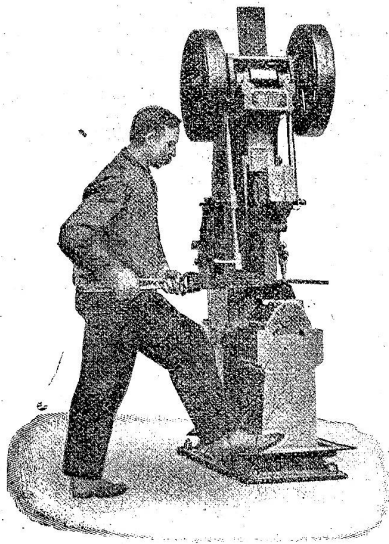
Auf Frage 303. Ich empfehle den Zusatz von Traß in den Verputzmörtel. Derartig ausgeführte Verputze zeigten bisher keine Salpeter-Ausblühungen. Zur weiteren Auskunft ist die Firma F. Silbereisen in Basel gerne bereit.

Auf Frage 306. Mehrgerei-Maschinen aller Sorten liefert an Wiederverkäufer prompt und billig die Spezialfabrik Minifer Sohn & Cie. in Rapperswil b. Aarau.

Auf Frage 306. Merz & Boffert, mech. Werkstätte, Buchs b. Aarau, liefern bestbewährte patentierte Mehrgerei-Maschinen und wünschen mit Fragesteller in Verbindung zu treten.

## W. Wolf, Ingenieur, Zürich

vorm. Wolf & Weiss



### Werkzeugmaschinen Permanente Ausstellung

Spezialmaschinen für den Automobilbau. Einrichtung ganzer Werkstätten.

Präzisions-Fräsmaschinen aller Art in höchster Vollendung, sowie Drehbänke, Hobel- u. Shapingmaschinen, Bohrmaschinen 1473 u.

Schleifmaschinen, Bohrwerke etc. etc.

Auf Frage 314. Für vorteilhafte Lieferung einer bezüglich Riemen Scheibe empfehlen sich: H. von Arx & Cie., Zürich I, Seidengasse 13.

Auf Frage 315. Meier & Sulzer, Gießerei und Maschinenfabrik in Winterthur fabrizieren Zementkleinpressen als Spezialität.

Auf Frage 315. Die Firma Wilhelm Schneider, Zürich I, Gesserallee 48, hat den Vertrieb solcher Pressen, die Ihnen mit äußerster Eofferte gerne zu Diensten steht.

Auf Frage 315. Wir haben zurzeit 2 gebrauchte Zementkleinpressen zu sehr günstigen Konditionen zu verkaufen. Sodann liefern wir als General-Vertreter einer großen deutschen Firma neue Zementkleinpressen vorzüglicher Ausführung. Eine neue Anlage ist in der Schweiz zu besichtigen. Handelsabteilung der Firma Robert Nebt & Cie., Nachfolger von Rudolf Roetschi, Zürich, Löwenstraße 69.

Auf Frage 315. Zementkleinpressen liefert Fritz Marti, A.-G., Bern.

Auf Frage 315. Könnte Ihnen eine hydr. Steinpresse für Kraftbetrieb mit verschiedenen Formen billig abgeben: Wanner-Sundt, Mstetten (Zürich).

## Submissions-Anzeiger.

Der Nachdruck dieser vollständigsten Zusammenstellung aller in der Schweiz publizierten Submissionen ist untersagt. Die Redaktion.

**Zürich.** Kasernenanlagen in Bülach-Kloten. 20 Gebäude nebst Nivellierung der Baugründe, Begaulagen, Pflasterungen und Kanalisationen. Je 1 Offizierskasernen, 2 Mannschaftskasernen, 2 Pferdestallungen, 1 Kantine mit Wohnungen für den Kantinen- und den Kasernenverwalter, 1 Wacht- und Arrestlokal, 1 Schmiede- und Werkstatthaus, 1 Waschküche mit Glättzimmer und Wingenmagazin und 1 Krankenhaus in Bülach und in Kloten. Erd-, Maurer-, Steinhaue- und Zimmerarbeiten. Lieferung der eisernen Balken und Säulen. Pläne zc. bei der eidgen. Bauinspektion in Zürich, Clausiusstr. 37. Offerten mit Aufschrift „Angebot für Kasernenanlagen Bülach-Kloten“ bis 27. Juni an die Direktion der eidgen. Bauten in Bern.

**Bern.** Schulkreis Mannried-Grubenwald. Lieferung von 22 zweiplätzigen Schulbänken für die erste Klasse in Mannried. Bedingungen bei den Bauverträgen von Mannried und Grubenwald. Eingabefrist bis 18. Juni.

**Basel.** Neuanstrich der Eisenkonstruktion der Johannerbrücke in Basel. Vorschriften beim Straßeninspektor, Münsterplatz 11. Offerten mit der Aufschrift „Johannerbrücke“ bis 23. Juni, nachmittags 4 Uhr, an das Sekretariat des Baudepartements in Basel.

**Neuenburg.** Fundierungs-, Maurer-, Zimmer-, Dachdecker-, Gipser- und Malerarbeiten für das Giltgutgebäude in Locle. Näheres bis 18. Juni bei Architekten Desch & Hoffner in Locle.

**Schweizer. Bundesbahnen, Kreis I.** Erstellung einer Lokomotivremise mit 4 Ständen auf der Station Villeneuve. Pläne zc. im Bureau 76 des Oberingenieurs im Verwaltungsgebäude I in Lausanne. Eingaben mit Aufschrift „Lokomotivremise auf der Station Villeneuve“ bis 17. Juni an die Kreisdirektion I in Lausanne.

**Schweizer. Bundesbahnen, Kreis III.** Wagenreparatur- und Malereigebäude der neuen Werkstätte in Zürich. Zimmer-, Schreiner- u. Malerarbeiten. Pläne zc. im Bauwesen der neuen Werkstätte in Zürich III, Bräuerstr. 150, 2. Stock, Zimmer 35 b. Eingaben mit Aufschrift „Bauarbeiten für die neue Werkstätte Zürich“ bis 23. Juni an die Kreisdirektion III in Zürich.

**Schweizer. Bundesbahnen, Kreis IV.** Sämtliche Bauarbeiten für ein neues Stellwerkgebäude im Bahnhof St. Gallen. Pläne zc. beim Oberingenieur in St. Gallen. Eingaben bis 20. Juni an die Kreisdirektion IV in St. Gallen.

**Zürich.** Schulgebäude. Kirchstr. Winikon-Gschwader. Renovation der Gänge, Treppen, Podeste im neuen Primarschulhaus. Zimmer- und Maurerarbeiten, Granitlieferung (circa 10 t), Meisselarbeiten. Pläne zc. beim Schulpräsidenten, Redaktor C. Weismann in Alfer. Offerten mit Aufschrift „Renovationsarbeiten“ bis 20. Juni an obigen.

**Zürich.** Malerarbeiten im Schulhaus Gidan (Stoffbelag und Lackanstrich in Korridor und Treppenhaus). Eingaben bis 20. Juni an den Präsidenten der Schulpflege G. Rüeger, in Rüschlikon. Auskunft daselbst.

**Bern.** Kanton. Lehrschmiede in Bern. Stelle eines Lehrschmiedes sowie die Pacht der Schmiedewerkstätte und -Einrichtungen nebst Wohnung auf 1. Oktober 1910. Aufschmiede im Besitz des bernischen Patents wollen ihre Anmeldungen, begleitet von einem Ausweis über ihre bisherige Tätigkeit, bis 1. Juli bei