

Zeitschrift: Illustrierte schweizerische Handwerker-Zeitung : unabhängiges Geschäftsblatt der gesamten Meisterschaft aller Handwerke und Gewerbe

Herausgeber: Meisterschaft aller Handwerke und Gewerbe

Band: 26 (1910)

Heft: 9

Rubrik: Aus der Praxis - für die Praxis

Nutzungsbedingungen

Die ETH-Bibliothek ist die Anbieterin der digitalisierten Zeitschriften auf E-Periodica. Sie besitzt keine Urheberrechte an den Zeitschriften und ist nicht verantwortlich für deren Inhalte. Die Rechte liegen in der Regel bei den Herausgebern beziehungsweise den externen Rechteinhabern. Das Veröffentlichen von Bildern in Print- und Online-Publikationen sowie auf Social Media-Kanälen oder Webseiten ist nur mit vorheriger Genehmigung der Rechteinhaber erlaubt. [Mehr erfahren](#)

Conditions d'utilisation

L'ETH Library est le fournisseur des revues numérisées. Elle ne détient aucun droit d'auteur sur les revues et n'est pas responsable de leur contenu. En règle générale, les droits sont détenus par les éditeurs ou les détenteurs de droits externes. La reproduction d'images dans des publications imprimées ou en ligne ainsi que sur des canaux de médias sociaux ou des sites web n'est autorisée qu'avec l'accord préalable des détenteurs des droits. [En savoir plus](#)

Terms of use

The ETH Library is the provider of the digitised journals. It does not own any copyrights to the journals and is not responsible for their content. The rights usually lie with the publishers or the external rights holders. Publishing images in print and online publications, as well as on social media channels or websites, is only permitted with the prior consent of the rights holders. [Find out more](#)

Download PDF: 17.01.2026

ETH-Bibliothek Zürich, E-Periodica, <https://www.e-periodica.ch>

erschlossen werden. Unsere ganze, so stark bevölkerte Gegend mit ihrer ausgedehnten Industrie ist bei der derzeitigen Sachlage dieser Eventualität ausgesetzt.

Von dieser Erwägung ausgehend und da wir der Ansicht sind, daß eine staatliche Kraftverförmung und das Rubelwerk sich gegenseitig nur ergänzen und nicht konkurrieren werden, wäre es nicht zu verantworten, das Lankprojekt, welches vermöge seiner zentralen Lage innert einem mit Verteilungsnetzen bereits ausgebildeten Gebiet eine geradezu ideale Lösung der Kraftverförmung für die st. gallischen und appenzellischen Ortschaften auf lange hinaus darstellt, auf sich beruhen zu lassen. Das Rubelwerk glaubt es den durch dasselbe repräsentierten öffentlichen Interessen schuldig zu sein, daß die Realisierung dieses Projektes weiterhin verfolgt werde. Zu diesem Zwecke und bei den divergierenden Ansichten zwischen den beiden Konzeptionskantonen (Appenzell A.-Rh. und J.-Rh.) unter sich haben wir, von einem verfassungsmäßigen Rechte Gebrauch machend, unter Berufung auf Art. 24bis der Bundesverfassung im Laufe März a. c. an den hohen Bundesrat das Gesuch gestellt, im Sinne der einschlägigen Bestimmungen zu intervenieren.

Durch diesen Schritt soll unserer Hoffnung und dem Wunsche, daß schließlich eine allen Teilen gerecht werdende und der Allgemeinheit zum Nutzen gereichende Lösung erreicht werden möge, keinerlei Eintrag geschehen."

Massenverletzung durch elektrische Strahlen. Kurzschluß oder Funkenbildung an Zuföhrungsdrähten unserer Straßenbahnen sind keine seltenen Ereignisse. Daß das Hinsiehen in diesem Falle keine gleichgiltige Sache ist und daß man sich in den Straßen der Großstadt davor in Acht nehmen muß, beweist eine Massenverletzung, über welche Dr. Czelly in einer Sitzung der „Berliner Medizinischen Gesellschaft" berichtete. In einer großen Berliner Maschinenfabrik werden Schmelzungen in der Weise ausgeführt, daß in einen sehr starken elektrischen Stromkreis das zu bearbeitende Werkstück als die eine Elektrode eingeschaltet wird und die andere ein im Handgriff montierter Kohlenstab bildet, wie man sie in Bogenlampen hat; in dem Augenblick, wo dieser Kohlenstab von dem Arbeiter an das Werkstück herangebracht wird, entsteht ein außerordentlich intensiver Lichtbogen, dessen Helligkeit 5000 Kerzen übertrifft und nahezu die des direkten Sonnenlichtes ist. Interessant ist nun, daß durch dieses Licht nicht in erster Linie die Arbeiter verletzt wurden, welche direkt beschäftigt waren, vielmehr solche, die in einer gewissen Entfernung vorübergingen, und zwar 5—6 m, ohne daß sie stehen geblieben waren. Sie hatten nur einen Moment hingeblickt. Es erkrankten im ganzen 32 Arbeiter, welche alle des Nachts mit heftigen Augenschmerzen, Kopfweh und Lidkrampf erwachten. Diese elektrische Augenentzündung ging allerdings bei den meisten nach einigen Tagen ohne weitere Folgen vorbei.

23 Mill. WE in der Stunde. In wenigen Wochen wird das Bürgerspital Straßburg und die damit verbundene Universitätsklinik eine Warmwasserheizung besitzen, wie eine zweite nicht mehr in Europa zu finden ist. Der ganze umfangreiche Komplex, der aus etwa 40 großen Gebäuden besteht, wird von einer Zentralfeste aus mit warmem Wasser versehen und geheizt. Das Maximum des Wärmebedarfs der Anstalt beträgt 23 Mill. WE in der Stunde.

Bei Adressenänderungen

wollen unsere geehrten Abonnenten zur Vermeidung von Irrtümern uns neben der neuen stets auch die alte Adresse mitteilen. Die Expedition.

Aus der Praxis — Für die Praxis.

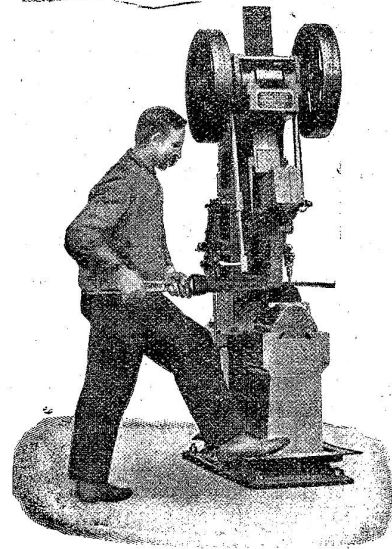
NB. Verkaufs-, Tausch- und Arbeitsgesuche werden unter diese Rubrik nicht aufgenommen; derartige Anzeigen gehören in den Inseratenteil des Blattes. Fragen, welche „unter Chiffre" erscheinen sollen, wolle man 20 Cts. in Marken (für Zusendung der Offerten) beilegen.

Fragen.

- 262.** Welche Firma liefert die sog. „Triumph-Badewannen"?
263. Wer hätte einen neuen oder ganz gut erhaltenen 6 bis 8 PS Elektromotor abzugeben? Offerten unter Chiffre B 263 an die Exped.
264. Wer liefert Fachbücher mit Projekten für größere öffentliche Bade-Anstalten? Offerten unter Chiffre A 264 an die Exped.
265. Wer liefert Maschinen zum Schärfen der Gatter- und Kreissägen? Offerten an C. Meier, Sägerei, Röniz (Bern).
266. Wer hat ein gebrauchtes Kreuzsupport in gutem Zustande abzugeben, oder wer liefert neue und zu welchem Preis? Offerten unter Chiffre A 266 an die Exped.
267. Wer liefert Mägen mit elektrischer Heizung für Kraft- und Handbetrieb? Offerten mit Preisangabe und Beschreibung unter Chiffre R 267 an die Exped.
268. Wer liefert Türschoner aus Celluloid engros? Offerten unter Chiffre Z 268 an die Exped.
269. Kann man einen Steinbrecher mit Göppel betreiben und wer liefert solche Anlagen? Offerten an H. Somolli, Bremgarten (Aargau).
270. Wer liefert Carbolinum gelb, für Holz und Mauerwerk? Offerten unter Chiffre A 270 an die Exped.
271. Wer liefert Stahlköbli für Lastwinden, wenn das gebrochene als Muster eingesandt wird?

W. Wolf, Ingenieur, Zürich

vorm. Wolf & Weiss

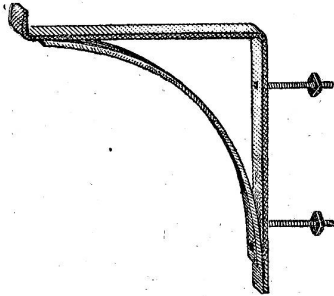


Werkzeugmaschinen Permanente Ausstellung

Spezialmaschinen für den Automobilbau. Einrichtung ganzer Werkstätten. Präzisions-Fräsmaschinen aller Art in höchster Vollendung, sowie Drehbänke, Hobel- u. Shapingmaschinen, Bohrmaschinen 1473 u Schleifmaschinen, Bohrwerke etc. etc.

F. BENDER, Oberdorfstr. 9, ZÜRICH I

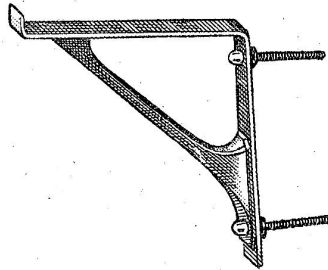
Zinkzulagen
LEIM



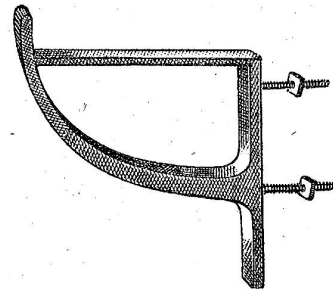
Consolen

Verlangen Sie Prospekt.

Hobelbänke
la. Höbel
HERRING Bildhauer-
und Drechsler-Werkzeuge



Fournierböcke
und -Pressen



Consolen

Verlangen Sie Prospekt.

272. Wer hätte einen kleinen Erhaustor (Ringschmierung), neu oder gebraucht, für Spänetransport von zwei Hobelmaschinen, abzugeben? Transportlänge 10 m. Derselbe darf nicht größer sein als nötig ist. Offerten mit Preisangabe unter Chiffre A 272 an die Exped.

273. Wo könnte man 2 mm dicke Blechscheiben von 140 bis 180 mm Durchmesser billigt beziehen? Offerten an J. Feller, mech. Werkstätte, Mäfels.

274. Wer liefert Rädchen mit Achsen für Straßenbesprüngungs-Schlauchwagen und Brons mit runden Düsen, unterhalb eine Dorn für Gewind? Offerten an H. Halder, Schlosser, Arosa (Graubünden).

275 a. Wer hätte einen ganz gut erhaltenen Steinbrecher, 20—30 m³ Leistung, billigt abzugeben? b. Wer hätte eine Sortier- und Waschmaschine für Sand und Kies, großes Modell, billigt abzugeben? c. Wer hätte eine Zentrifugalpumpe, oder anderes System, rotierende Pumpe, Leistung per Minute 160 bis 200 Liter, abzugeben? Gesf. Offerten mit Beschreibung und Angabe des äußersten Preises an F. A. Gwerder, mech. Werkstätte und Maschinenhandlung Seewen-Schwyz.

276. Habe an einem Haus den Verputz zu reparieren. An dem alten Verputz zeigen sich Flecken, welche feucht aussehen, sowie sogenannter Mauerfraß. Gibt es ein Mittel, oder kann mir jemand mitteilen, was zu verwenden ist, um solches zu beseitigen? Offerten unter Chiffre W 276 an die Exped.

277. Wer hätte einen kleinen Dampfessel für 6 Atm. Druck, noch gut erhalten, abzugeben und zu welchem Preise?

278. Wer hätte eine gebrauchte, gut erhaltene Abriechmaschine von circa 30—35 cm Hobelbreite, zu verkaufen? Gesf. Offerten unter Chiffre W 278 an die Exped.

279. Wer hätte zu billigen Preisen leih- oder kaufweise abzugeben: Ältere, jedoch gut funktionierende, kleine, leichttransportable Postkarten-Automaten? Offerten an R. Zehnder, Rütli, Einsiedeln.

280. Wer hätte eine noch ganz gut erhaltene Abriechmaschine, 36 cm Messerbreite, abzugeben? Offerten unt. Chiffre W 280 an die Exped.

281. Wer hätte eine noch gut erhaltene, eiserne Holzdrehbank abzugeben? Offerten unter Chiffre H 281 an die Exped.

282. Gibt es ein ganz dünnes Metallblech oder Metallpapier, das annähernd gleichen Glanz besitzt wie Glas und sich zu Pressungen für Verzierungen, Ornamente und Buchstaben eignet, die erhaben oder vertieft erscheinen sollen? Wer liefert die Matrizen zu solchen Pressungen? Antworten unter Chiffre K 282 an die Exped.

283. Wer liefert 2000 m transportables Geleise, 65 bis 70 mm hoch, auf Stahlschwellen montiert und 20 Kippwagen dazu? Preisofferten mit Angabe des Lagerorts unter Chiffre Z 283 an die Exped.

284. Wer liefert feinstgemahlene Holzmehl zu fugenlosen Böden und wer erteilt Anleitung zu deren Fabrikation?

285. Wer liefert stehende Leim- und Fournierböden für Schreiner? Offerten mit Angabe der Größe und Preis unter Chiffre F 285 an die Exped.

286. Wer hätte einen gebrauchten, aber noch in gutem Zustande befindlichen Benzinmotor mit elektrischer Zündung von 2—3 HP zu verkaufen? Offerten unter Chiffre R 286 an die Expedition.

287. Wer hätte 4—6 Hebeschirre mietweise für circa 4 Wochen abzugeben und gegen welche Entschädigung? Offerten an Wih. Rüegg, Baumeister, Kaltbrunn.

288. Wer hätte billig abzugeben: Einen Gußtisch, 600×400×15 mm ungefähres Maß, auf der einen Seite gehobelt; ferner 2 Stück kleine Zahnrädchen, Uebertragung genau 1×2, Größe ungefähr 10—20 cm Durchmesser? Offerten mit Preisangaben an Jos. Grüter, mech. Wagenbauerei, Wägenhald (Zogg.)

289. Wer liefert für einen Neubau circa 6—700 m² verschiedene Sorten Bodenriemen, sowie auch circa 1500—2000 m² Jaas, Krallen und überschobene Wandläuferriemen? Offerten unter Chiffre O 289 an die Exped.

Kanderner

Feuerfeste Steine u. Erde

der Tonwerke Kandern
(Generalvertretung für die Schweiz.)

2239 a

VULKAN-ZEMENT

hochfeuerfest, ca. 1600—1800° (Segerkegel 32—35).

Glasierte Wand-Platten
Spaltviertel und Backsteine

KOCH & C^{IE}

Vorm. E. BAUMBERGER & KOCH

Telephon
No. 2977.

Baumaterialienhandlung
BASEL.

Telegr.-Adr.:
Asphalt-Basel.

GEWERBEMUSEUM
WINTERTHUR

Antworten.

Auf Frage 184. Lintengefäße sowie alle Schulbambeschläge liefern Hunziker Söhne, Thalwil.

Auf Frage 209. Runde 40 cm Sicherheitswellen an Abriehtmaschinen liefert die Firma C. Karcher & Cie., Zürich I.

Auf Frage 220, 231, 233 und 236. Halte stets ein großes Lager in fraglichen, gebrauchten Benzin- und Petrol-Motoren mit magnet-elektrischer Zündung, die mit jeder Garantie und ganz billig abgeben kann: G. Feucht, Reparaturwerkstätte, Seen b. Winterthur.

Auf Frage 224. Anstrichmittel für Chalets in jahrelang bewährten Qualitäten liefert Friedrich Beck, Birsach b. Basel.

Auf Frage 226. Neue Hobelmaschinen können Sie vorteilhaft bei der Firma C. Karcher & Cie. in Zürich I beziehen.

Auf Frage 229. Schlichtscheiben, 20 cm, liefert zu günstigen Preisen die Firma C. Karcher & Cie. in Zürich I.

Auf Frage 230. Das Mahlen von sämtlichen harten und festen Materialien, wie Holz, Stein, Knochen, Schwefel, Kork usw. übernehme bei billiger Berechnung und bitte um Bekanntgabe Ihrer werten Adresse: J. Fischer, Sägerei und Knochenmühle, Wittenstorf-Baar.

Auf Frage 231a. Einen Wächtold-Benzinmotor, 3 HP, fast erhalten, hat billigst abzugeben: Heinrich Wertheimer, Zollgrabe 20, Zürich.

Auf Frage 231a. 12 Jahre alten, aber wenig gebrauchten Petrolmotor, 1 PS, Fabrikat Escher, Wyß & Cie., verkauft zu 1/3 des Kostenpreises: Konrad Jucker, Reitergasse 9, Zürich III.

Auf Frage 231a. Infolge Einrichtung von elektr. Betrieb haben wir einen Motor billigst zu verkaufen. Wir laden Sie zu dessen Besichtigung hiesel. ein: F. Lange & Cie., Fabrik techn. Oele und Fette, Muttens b. Basel.

Auf Frage 231a. Ich habe stets gebrauchte, aber sehr gut erhaltene Motoren mit Magnetzündung in jeder gewünschten Stärke mit Garantie äußerst billig abzugeben: Emil Böhm, E-B-Motore, Waisenhausquai 7, Zürich.

Auf Frage 231b. Wir liefern Schwenkfräne mit Winden jeder Art und bitten um direkte Adresse: Int. techn. Bureau, Basel, Markircherstr. 5.

Auf Frage 231b. J. Ruegger & Cie. in Basel, Vertreter: Weber & Meyer, Bahnhofstr. 81, Zürich, fabrizieren Ladebalken rationaler Konstruktion.

Auf Frage 238. Richtige Emaille-Waffe für Blech zc. liefert Friedrich Beck, Birsach b. Basel.

Auf Frage 240a. Es ist unbedingt erforderlich, daß man an Ort und Stelle sich die Anlage ansieht, um Ihnen mit zweckdienlicher Offerte an die Hand gehen zu können. Wir haben verschiedene ähnliche Anlagen, die ebenfalls mit 50 PS Motor angetrieben werden, im Betriebe, die sehr gut und seit Jahren funktionieren. Geben Sie uns gefl. Ihre Adresse an, damit wir die Sache untersuchen können: H. von Arx & Cie., Ingenieurbureau, Zürich I, Seidengasse 13.

Auf Frage 241. Doppelrollen mit Kugellager, oder auch mit Stahlspitzenlager, für Kristallscheiben ohne Rahme, liefert bestens: J. Bender, Eisenwaren, Oberdorfstr. 9, Zürich I.

Auf Frage 244. Steinhauerarbeiten in Gotthardgranit liefert die Firma S. Donati & Cie., Baden (Murgau).

Auf Frage 244. Steinhauerarbeit in Gotthardgranit von Waffen und Gurtteilen liefert J. Negli-Dorez, Gotthardgranitbrüche Waffen (Uri).

Auf Frage 245. Gallsche Gelenk-Ketten liefert zu günstigen Preisen die Firma C. Karcher & Cie., Zürich I.

Auf Frage 245. Gallsche Gelenk-Ketten liefern H. von Arx & Cie., Ingenieurbureau, Zürich I, Seidengasse 13.

Auf Frage 246. Wenden Sie sich an J. Schmid, Spenglerei, Luzern, der eine Pumpe nach Ihrem Wunsche besitz.

Auf Frage 246. Pumpen jeder Art liefert und erstellt L. Bühler, Mech., Schöpfheim (Luzern).

Auf Frage 246. Wir können Ihnen solche Pumpen liefern und bitten um direkte Adresse: Int. techn. Bureau, Basel, Markircherstr. 5.

Auf Frage 247. Gewünschte gebogene Schaufelstiele für große Kohlschaufeln erhalten Sie zu vorteilhaften Preisen bei der Firma C. Karcher & Cie., Zürich I.

Auf Frage 248b. Zum Ausbeugen alter Böden eignet sich am besten Steinholz-Estrich, erstellt von B. Kramer-Mäder, Lagerstr. 85, Zürich.

Auf Frage 249a. Habe einen soliden Elektro-Motor, 7 HP, 250 Volt, 600 Touren, 3 Phasen, Fabrik Brown, Boveri & Cie., Baden, billig abzugeben: Thomas Streiff, mechanische Werkstätte, Schwanden (Glarus).

Auf Frage 250. Eisene Reservoirs, autogen geschweißt, in jeder gewünschten Form, Größe und Materialstärke, sowie Reservoirs aus allen anderen Metallen liefert vorteilhaft: J. Mayoral, Konstruktionswerkstätte, Zofingen.

Auf Frage 254. Einen gebrauchten, gut erhaltenen Benzinmotor mit Magnetzündung in gewünschter Stärke können unter günstigsten Bedingungen mit Garantie abgeben: Weber & Cie., Maschinenfabrik und Gießerei, Uster (Zürich).

Auf Frage 256. Messingschienen zum Linoleumteppiche einlassen und als Abschluß für Treppentritte liefert preiswürdig die Firma C. Karcher & Cie., Zürich I.

Auf Frage 256. Die Firma Hans Schneeberger & Cie. in Basel liefert zu sehr günstigen Konditionen Messingschienen zum Einlassen von Linoleumteppichen. Bitte verlangen Sie Muster und Preise.

Auf Frage 256. Messingschienen zum Einlassen von Linoleumteppichen sowie Abschlüsse für Treppentritte liefern in allen Mäßen: Gebr. Kramer, Schaffhausen, mech. und elektromech. Werkstätte. Wollen Sie uns bitte Ihre werte Adresse angeben, damit wir uns mit Ihnen in Verbindung setzen können.

Auf Frage 256. Messingschienen zur Einfassung von Linoleumteppichen und Treppentritten liefert sehr vorteilhaft und steht Offerte nach Mitteilung des benötigten Quantums und der Maße zu Diensten von Franz Kistner, Ermatingen.

Auf Frage 256. Messing-Schienen für jeden Zweck, wie aller Art Stangen und Röhren aus Messing und Kupfer liefert sehr vorteilhaft: J. Mayoral, Zofingen.

Auf Frage 258. Eine neue Decoupier-Säge mit Fußbetrieb liefert zu äußerst billigem Preise (Gelegenheitskauf): Ernst Straub, Zürich I, Neu-Seidenhof.

Auf Frage 259. Gewünschten Zementmörtel-Zusatz „Pinarin“ liefert zu günstigsten Preisen die Firma C. F. Weber, A.-G., Muttens-Basel.

Auf Frage 259. Wir raten Ihnen einen Versuch mit unserem Emaille-Teer zu machen, derselbe dichtet ab und schützt gegen Feuchtigkeit: Int. techn. Bureau, Basel, Markircherstr. 5.

Submissions-Anzeiger.

Der Nachdruck dieser vollständigen Zusammenstellung aller in der Schweiz publizierten Submissionen ist untersagt. Die Redaktion.

Zürich. Gesellschaft für den Bau und Betrieb eines Post- und Bankgebäudes in Rütli. Maler- und Parkettarbeiten. Pläne zc. bei Architekt Joh. Meier in Rütli. Eingaben bis 8. Juni an den Präsidenten der Gesellschaft, Hauptm. Alb. Rebsamen-Huber in Rütli.

St. Gallen. Vereinigung für Eigenheime St. Gallen und Umgebung. Erstellung von vorrhand 40 Ein- und Zweifamilienhäuser in der Gartenstadt „Waldgut“, Wienerberg. Erd-, Maurer-, Steinhauer- (Kunststein), Zimmer-, Spengler- und Dachdecker-Arbeiten, Eisenlieferung. Pläne zc. auf dem Bureau der Vereinigung für Eigenheime, St. Leonhardstr. 44, St. Gallen. Formulare daselbst je vormittags von 10-12 Uhr und nachmittags von 2-4 Uhr. Offerten mit der Aufschrift „Gartenstadt Waldgut“ bis 10. Juni abends an die Vereinigung für Eigenheime.

St. Gallen. Gem. Ebnat. Bemalung der Kappeler Brücke bei Steg-Ebnat, des schwarzen Steges und des neuen Friedhofsgeländers. Eingaben getrennt bis 7. Juni an den Präsidenten der Straßent Kommission, Gemeinderat U. Nerne im Hochwart. Auskunft daselbst.

St. Gallen. Gemeinde Quartan. Neuer Alpkast und Sennhütte in der Alp Ruchen. Erd-, Grab-, Maurer-, Zimmer- und Dachdecker-Arbeiten, Eisenlieferung. Pläne zc. bei Präsident Zeller. Offerten mit der Aufschrift „Eingabe für Stallbaute Ruchen“ bis 5. Juni an denselben.

ROLLADEN
ROLLJALOUSIEN
WILH. BAUMANN HORGEN
JALOUSIELADEN
ROLLSCHUTZWÄNDE