

**Zeitschrift:** Illustrierte schweizerische Handwerker-Zeitung : unabhängiges Geschäftsblatt der gesamten Meisterschaft aller Handwerke und Gewerbe

**Herausgeber:** Meisterschaft aller Handwerke und Gewerbe

**Band:** 25 (1909)

**Heft:** 40

**Rubrik:** Aus der Praxis - für die Praxis

### **Nutzungsbedingungen**

Die ETH-Bibliothek ist die Anbieterin der digitalisierten Zeitschriften auf E-Periodica. Sie besitzt keine Urheberrechte an den Zeitschriften und ist nicht verantwortlich für deren Inhalte. Die Rechte liegen in der Regel bei den Herausgebern beziehungsweise den externen Rechteinhabern. Das Veröffentlichen von Bildern in Print- und Online-Publikationen sowie auf Social Media-Kanälen oder Webseiten ist nur mit vorheriger Genehmigung der Rechteinhaber erlaubt. [Mehr erfahren](#)

### **Conditions d'utilisation**

L'ETH Library est le fournisseur des revues numérisées. Elle ne détient aucun droit d'auteur sur les revues et n'est pas responsable de leur contenu. En règle générale, les droits sont détenus par les éditeurs ou les détenteurs de droits externes. La reproduction d'images dans des publications imprimées ou en ligne ainsi que sur des canaux de médias sociaux ou des sites web n'est autorisée qu'avec l'accord préalable des détenteurs des droits. [En savoir plus](#)

### **Terms of use**

The ETH Library is the provider of the digitised journals. It does not own any copyrights to the journals and is not responsible for their content. The rights usually lie with the publishers or the external rights holders. Publishing images in print and online publications, as well as on social media channels or websites, is only permitted with the prior consent of the rights holders. [Find out more](#)

**Download PDF:** 17.01.2026

**ETH-Bibliothek Zürich, E-Periodica, <https://www.e-periodica.ch>**

## Aus der Praxis — Für die Praxis.

NB. Verkaufs-, Tausch- und Arbeitsgesuche werden unter diese Rubrik nicht aufgenommen; derartige Anzeigen gehören in den Inseratenteil des Blattes. Fragen, welche „unter Chiffre“ erscheinen sollen, wolle man 20 Cts. in Marken (für Zusendung der Offerten) beilegen.

### Fragen.

**1131.** Wer hätte einen gut erhaltenen 12—14 HP Petrol- oder Benzinmotor billig abzugeben? Offerten unter Chiffre B 1131 an die Exped.

**1132.** Welche Holzart ist für Fauchefässer besser, Lärchen- oder Föhrenholz und wie ist der Preis bei 30 und 33 mm dicken Brettern per □'?

**1133.** Wer liefert Pläne für ein Einfamilienhaus von zirka 7 Zimmern in der Preislage von 17—20,000 Fr., ohne Bauplatz, und wo könnten ausgeführte Bauten besichtigt werden? Offerten unter Chiffre W 1133 an die Exped.

**1134.** Wer liefert Fensterglas mit Strahlenbrechung zur Erhellung finstlicher Orte?

**1135.** Wer hat preiswürdig eine gebrauchte Lokomotive, fahrbar oder halbstarb, zu verkaufen? Leistung minimal 20 HP. Offerten unter Chiffre B 1135 die Exped.

**1136.** Gibt es ein Mittel, um das Einfrieren der Kühlwasserleitung eines Motors zu verhindern? Was ist das Beste und wer führt Isolierungen mit Garantie aus? Offerten an Frh Gfeller, Säger, Holzsäge-Dürrgraben (Bern).

**1137.** Welche Spenglerei übernimmt die Fabrikation eines bereits eingeführten prima Massenartikels? Offerten unt. Chiffre H 1137 an die Exped.

**1138.** Wer liefert vorteilhaft Sammelmappen zum Einheften von Preislisten und Katalogen, mit und ohne Firma-Ausdruck? Offerten unter Chiffre G L 1138 an die Exped.

**1139.** Wer liefert Stiegenpfosten, Lehnen und Kropfstücke für Stiegen? Offerten mit Preisangabe an die Sägerei Blitzenstorf, Baar.

**1140.** Wo bezieht man leinene Polierlappen?

**1141.** Wer hätte ein noch gut erhaltenes Drahtseil, zirka 120—150 m, zu verkaufen, eventuell in Miete abzugeben?

**1142.** Wer hätte ein gebrauchtes, gut erhaltenes Lehmglattwalzwerk mit 2 Walzen von zirka 900×500 mm abzugeben? Offerten mit Preisangabe unter Chiffre B 1142 an die Exped.

**1143.** Wer könnte eine Partie schöne, trockene Kirschbaum-bretter, 30 und 36 mm stark, 3 m lang und möglichst breit, sofort liefern? Offerten an A.-G. Möbelfabrik Horgen-Glarus in Horgen.

**1144.** Wer liefert und verkauft farbiges Carbolineum und in welchen Farben? Bedarf ein größeres Quantum. Offerten und Angaben, wie sich solches bewährt, unter Chiffre Z 1144 an die Exped.

**1145.** Wer liefert neue Schmierpumpe für Dampfmaschine von 15—18 HP, eventuell hätte jemand eine solche, gebraucht,

Allen meinen werten Kunden und solchen die es werden wollen, entbiete die herzlichsten Glück- und Segenswünsche zum neuen Jahre

Fritz Schück

Badenerstr. 9

Zürich

aber in gutem Zustand, billig abzugeben? Offerten mit Preisangabe unter Chiffre S 1145 an die Exped.

**1146.** Wer liefert zirka 40 m ältere, noch gut erhaltene Flanschenrohre, zirka 10 cm Lichtweite, für eine Dampfheizung? Offerten an Ad. Rudolf in Selzach.

**1147 a.** Wie viel Kraft ist erforderlich zum Betrieb eines Windflügels, eines großen Hammers, einer Schmirgelscheibe und einer Bohrmaschine? **b.** Wer hätte einen gebrauchten Deutzer-Benzinmotor und einen gebrauchten Hammer abzugeben?

**1148.** Wer liefert zirka 350 m Rohre, Stützen, Röhre, Rührer, von 300 und 400 mm Lichtweite, aus 1 mm dickem, elektrolytisch verzinktem Eisenblech? Offerten mit Preisangaben und Nennung der nötigen Lieferzeit unter Chiffre Z 1148 an die Exped.

**1149.** Wer liefert und zu welchem Preise „Korborundum“?

**1150.** Wer baut oder liefert Maschinen zur Herstellung runder Schindeln? Prospekte mit äußerster Preisangabe erbeten unter Chiffre M 1150 an die Exped.

**1151.** Wer fabriziert in der Schweiz Birkenbesen? Gefl. Offerten mit Preisangabe bei Abnahme von jeweils 1000 Stück unter Chiffre N 1151 an die Exped.

**1152.** Wer hätte eine kleine, gut erhaltene Rundstabhobelmachine billig abzugeben, ferner eine Abriht- und Dichehobelmachine, 30—50 cm breit? Offerten mit äußerster Preisangabe unter Chiffre H 1152 an die Exped.

**1153.** Wer hätte auf Abbruch ein Magazinegebäude (Holzschopf) von zirka 18—20 m Länge, 10 m Breite und 6—7 m Höhe abzugeben? Offerten unter Chiffre A 1153 an die Exped.

**1154 a.** Wer liefert praktische Schlauchschellen für Spritzschläuche? Muster an Unterzeichneten. **b.** Wer repariert Drehbänke oder liefert mir einen neuen Spindelstock und Reitstock? Offerten an Alb. Hug, Flugfabrikant, Maschwanden (Zürich).

**1155.** Wer liefert gebrauchten Formleim? Preis per 100 Kilogr.? Offerten unter Chiffre W 1155 an die Exped.

**1156.** Wer liefert die nötigen Zeichnungen und gibt genaue Anleitungen zur Erstellung moderner Heizanlagen für einzeln stehende kleinere und größere Wohnhäuser, Villen, Hotels, Schul- und Krankenhäuser zc. vermittelt Holz-, Kohlen- u. Gas-Feuerung? Offerten unter Chiffre G 1156 an die Exped.

**1157.** Wer könnte einer best. eingerichteten mech. Werkstätte und Schlosserei die nötigen Zeichnungen zc. liefern zur Erstellung kleiner oder größerer moderner Maschinen, gleichviel welcher Art, event. sich bei deren Ausführungen persönlich beteiligen? Offerten unter Chiffre A 1157 an die Exped.

**1158.** Wer hätte einen gut erhaltenen Benzinmotor, Stillläufer, abzugeben? Offerten mit Angabe von Gewicht, Tourenzahl, Größenverhältnissen und Preis unter Chiffre Z 1158 an die Exped.

**1159 a.** Wer liefert zugeschnittene Stäbe in Eschenholz? **b.** Wer liefert Eschenstämmchen von 10—20 cm Durchmesser? **c.** Wo bezieht man schönes, zweckmäßiges Besehläg für fogen. Sportschlitten?

**1160.** Wer fabriziert Bausteine aus Holzabfällen, Maschinenspänen und Sägemehl? Offerten unter Chiffre A 1160 an die Exped.

**1161.** Wer liefert Benzin für Motoren (Schwerbenzin 740/750), kontraktlich 4—6000 Kg. per Jahr? Offerten unter Chiffre B 1161 an die Exped.

**1162.** Wer hätte einen gut erhaltenen, brauchbaren Niederdruck-Dampfessel billig abzugeben (mit Garantie)? Offerten an Jos. Schwerzmann, Sohn, Gifon (Luzern).

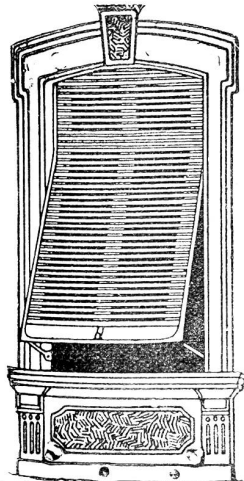
**1163.** Welche Maschinenfabrik liefert vorteilhaft Maschinen für kleinere Glaserei und zu welchem Preise? Offerten unter Chiffre B 1163 an die Exped.

**1164.** Wer liefert tannene Läden, 9 m lang, 55 mm dick, trockene und möglichst ganz saubere Ware? Preisofferten unter Chiffre B 1164 an die Exped.

## Wilh. Baumann, Horgen

### Rolladen-Fabrik

Ältestes Etablissement dieser Branche in der Schweiz  
Vorzüglich eingerichtet.



### Holzrolladen = aller Systeme = Rolljalousien

mit eiserner Federwalze  
eingeführt 1892; vorzüglich bewährt  
Praktisches und bestes System,  
besonders für

Schulhäuser, Hotels etc.

### Zugjalousien Rollschutzwände Jalousieläden

Ausführung je nach Wunsch in einheimischem, nordischem oder überseeischem Holze

GEWERBEMUSEUM  
WINTERTHUR

**1165.** Wer liefert ältere, gut erhaltene Fenster, für einen Schuppen passend, ferner gebrauchte Bleiröhren, 30 mm äusserem Durchmesser, sowie ältere Bauflammern-Holzhasen?

**1166.** Wer hätte eine gut erhaltene Sauggasmotoranlage von zirka 25 HP zu verkaufen? Gefl. Offerten mit Angabe der Provenienz und des äussersten Preises unter Chiffre B 1166 an die Exped.

**Kanderner**

## Feuerfeste Steine u. Erde

**der Tonwerke Kandern** 2239 a  
(Generalvertretung für die Schweiz.)

**VULKAN-ZEMENT**

hochfeuerfest, ca. 1600—1800° (Segerkegel 32—35).

**Glasierte Wand-Platten**  
**Spaltviertel und Backsteine**

**KOCH & C<sup>IE</sup>**

**vorm. E. BAUMBERGER & KOCH**

Telephon **Baumaterialienhandlung** Telegr.-Adr.:  
**No. 2977. BASEL. Asphalt-Base.**

### Antworten.

Auf Frage **1065.** Kindermöbel, Tischen, Sessel, Kinderwagen, Puppenwagen zc. liefert zu außerordentlich günstigen Konditionen die Spezialfabrik Minet & Cie., Klingnau. Wir stehen auf Wunsch gerne mit Katalogen und Preisen zur Verfügung.

Auf Frage **1085.** Der Einwand, die Chalet-Bauten seien für die Gegend des Seetales (Murgau), und eventuell ähnlichen Gegenden nicht zu empfehlen, ist vollständig unförmig. Es ist auch ferner kein 15 cm starkes Wandholz nötig. An Hand von ausgeführten Chalets, für welche ich in solche Gegenden eigens hierfür berechnete Konstruktionen verwende, liefere Ihnen den Beweis für die Haltbarkeit solcher Behauptungen und Einwendungen. Bitte um Ihre Adresse. M. Baumann, Archt., Zogenburger Chaletfabrik, Neu St. Johann.

Auf Frage **1085.** Chaletbauten eignen sich für alle, auch für Gegenden mit strengen Wintern und lassen sich dieselben leicht vorhandenen, vorbildlichen Gebäuden anpassen, das Wandholz der Umfassungen wird gewöhnlich 10 cm stark, selten aber über 12 cm stark bemessen. Sind solche Bauten stark dem Winde ausgesetzt, so werden dieselben oft, z. B. in St. Gallen, mit einem „Schirm“ aus Lärchen oder Schindeln versehen. Verputz eignet sich weniger gut wegen dem Schwinden des Holzes, besonders auf der Wetterseite entstehen gerne Blattern und Risse. Habe schon verschiedene Chaletbauten im Kanton Glarus und im Zürcher Oberland erstellen lassen, bewohne auch ein vor 2 Jahren erstelltes, größeres Gebäude dieser Bauart und kann ich versichern, daß diese Bauten, wenn kunstgerecht erstellt, im Winter wärmer sind als Massivbauten. Da ich zurzeit in Lengnau mit der Leitung eines Baues betraut bin, könnte eventuell in nächster Zeit persönlich mit Ihnen in Verbindung treten und erbitte mir Ihre Adresse. P. Senn, Architekt, Steg (Töftal).

Auf Frage **1091.** Wir können Ihnen Laubsägeholz in verschiedenen Qualitäten zu sehr günstigen Preisen abgeben und sehen der Mitteilung Ihrer Adresse gerne entgegen, damit wir Ihnen mit Preisen aufwarten können. Minet & Co., Klingnau.

Auf Frage **1094.** Lieferant von Ski-Bindungen an Wiederverkäufer ist H. Reinfried, Sattlermeister, Rorschach.

Auf Frage **1096.** Doppeltwinddraht, Wandzaundraht, Drahtgeflechte aller Art für Weideneinzäunungen zc. liefert zu anerkannt billigsten Preisen die Mech. Zaundrahtgeflechtfabrik Schaffhausen-Gallau, Gottfried Wopp.

Auf Frage **1100.** Möchte mich mit Fragesteller in Verbindung setzen. A. Hug, mechan. Werkstätte und Vernicklungsanstalt, St. Gallen.

Auf Frage **1100.** Wünsche gerne mit Fragesteller in Verbindung zu treten: G. Meschbacher, mech. Werkstätte, Biel.

Auf Frage **1100.** Für die Herstellung in Massen von Schmierapparaten jeder Art sind wir außerordentlich vorteilhaft eingerichtet. Mit Offerten und Auskünften stehen wir jederzeit gerne zur Verfügung. Wanner & Cie., Spezialfabrik für Schmierapparate, Gorgen.

Auf Frage **1100** und **1104.** Wenden Sie sich gefl. an die Metallgießerei und Armaturenfabrik in Ygg.

Auf Frage **1105.** Treten Sie in Verbindung mit Franz Rastner, Ermatingen.

Auf Frage **1108.** Eine ausgezeichnete isolierende Decke erzielen Sie durch Anbringung der „Patentfalztäfelchen Kosmos“. Die Firma Gysel & Odinga, Asphaltfabrik Käpfnach in Gorgen, welche dieses Material auf Lager hält, wird Ihnen gerne mit Prospekten und Ratschlägen dienen.

Auf Frage **1110.** Wenden Sie sich unter Angabe Ihres ungefähren Bedarfes und der Dicke der Baumwoll-Dochte an Rob. Jacob & Cie., techn. Geschäft, in Winterthur.

Auf Frage **1110.** Nach Einsendung von Muster stehe ich mit äußerster Offerte für fragliche Dochten zu Diensten: Franz Rastner, Ermatingen.

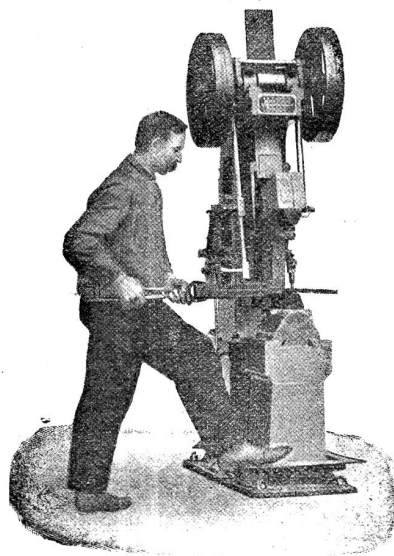
Auf Frage **1111.** Eine guterhaltene Dickschleifmaschine von 270 mm Schnittbreite à 300 Fr. haben abzugeben Gysler & Rohr, Madišwil (Bern).

Auf Frage **1111.** Eine gebrauchte, aber gut erhaltene Dickschleifmaschine mit 580 mm Hobelbreite und 150 mm größter Hobeldicke hat abzugeben die Maschinenfabrik Sandquart.

Auf Frage **1111.** Gebrauchte und neue Abbricht- und Dickschleif-Maschinen finden Sie zu billigen Preisen bei A. Müller & Cie., Brugg.

Auf Frage **1111.** Wir hätten momentan eine 500er und 600er Abbricht- und Dickschleif-Maschine günstig abzugeben und bitten Sie um gefl. Angabe Ihrer werten Adresse, um Ihnen mit

**W. Wolf, Ingenieur, Zürich**  
vorm. **Wolf & Weiss**



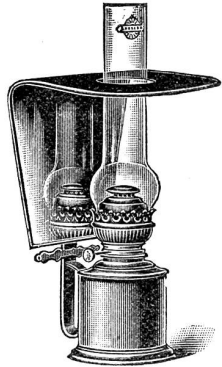
**Werkzeugmaschinen Permanente Ausstellung**  
Spezialmaschinen für den Automobilbau. Einrichtung ganzer Werkstätten.

Präzisions-Fräsmaschinen aller Art in höchster Vollendung,  
sowie Drehbänke, Hobel- u. Shapingmaschinen, Bohrmaschinen 1551 u.  
Schleifmaschinen, Bohrwerke etc. etc.

# F. BENDER, Oberdorfstr. 9, ZÜRICH I

unterhält grosses Lager in

## Werkstattlampen



No. 312

mit extra grossem Brenner

„MATADOR“

20“ nickelplättiertem Schirm, daher vorzüglichstem Reflektor. [3698]

Unübertroffene Leuchtkraft !!

Fr. 7.50

Verlangen Sie neuesten Katalog über  
:: Holzbearbeitungswerkzeuge ::

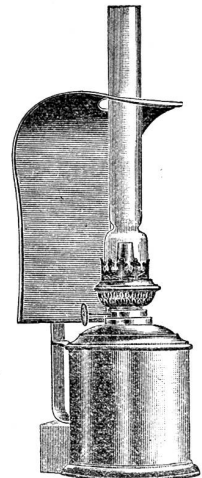
.....

No. 311

mit la., jedoch gewöhnlichem Brenner 14“ mit Weissblechschirm, gut gearbeitetem

:: Bassin ::

.....



Fr. 4.80

Vorschlägen an die Hand gehen zu können: H. von Arx & Cie., Zürich I, Seidengasse 13.

Auf Frage 1112. Wir könnten Ihnen fragliche Rollbahnschienen sofort liefern: H. von Arx & Cie., Zürich I, Seidengasse 13.

Auf Frage 1115. Wir haben momentan diverse Ziegelei-Maschinen, sowohl für Hand- wie für Kraftbetrieb abzugeben und bitten um gefl. Aufgabe Ihrer werten Adresse: H. von Arx & Cie., Zürich I, Seidengasse 13.

Auf Frage 1116. Drahtgeflechte, Metallgewebe, Sortiermaschinen und Siebwaren aller Art liefert als Spezialität für Wiederverkäufer G. Bopp, erste mechan. Drahtgeflechtfabrik Schaffhausen-Hallau.

Auf Frage 1118. Fragliche Ringschmierlager liefert billigst Fr. Mettler, Sohn, mechan. Werkstätte und Gasapparatefabrik in Arth (Schwyz).

Auf Frage 1120. Dem Fragesteller diene zur Kenntnis, daß wir eine Menge Zentralheizungen erstellt haben, welche ausschließlich mit Gasofen unterfeuert werden. Zu weiterer Auskunft sind wir gerne bereit. El. Bärli & Cie., Biel.

Auf Frage 1121. Facktorke in jeder Größe liefert als Spezialität die älteste und größte Rorkfabrik: A. Vogel-Thut, Oberentfelden bei Aarau.

Auf Frage 1121. Facktorke, sowie alle übrigen Sorten

liefern: Schweizer. Rork- und Isoliermittel-Werke Dürrenäsch (Aargau).

Auf Frage 1122. Praktische Bandsägen mit Bohr- und Stemmvorrichtung, für Wagner besonders geeignet, liefert die Maschinenfabrik Landquart.

Auf Frage 1122. Bandsägen mit Bohr- und Stemmvorrichtung für Hand- oder Kraftbetrieb liefern in vollendeter Konstruktion als besondere Spezialität: Rud. Brenner & Cie., Basel.

Auf Frage 1122. Bandsägen, speziell für Wagner, mit Langlochbohr-Einrichtungen samt Nabeneinspannapparaten, für Hand- und Motorenbetrieb geeignet, liefert in bewährter Konstruktion: Ed. Stocker in Weinselden. Referenzen aus den meisten Kantonen der Schweiz stehen zu Diensten.

Auf Frage 1123. Stbindungen liefert zu vorteilhaften Preisen die Firma Hultegger, Steiner & Ehrsam, Stäfa.

Auf Frage 1123. Ich bin Lieferant von fragl. Artikeln: Albert Stoll, Klingnau.

Auf Frage 1124. Wenden Sie sich an die Firma Rob. Jacob & Cie., techn. Geschäft, in Winterthur, die Ihnen gerne Offerte macht.

Auf Frage 1124. Die Firma Rud. Altorfer, techn. Agenturen, Verflon b. Zürich, liefert Treibriemenabfälle und Riemen, schlösser in allen Dimensionen zu billigsten Preisen und wünscht mit Fragesteller in Verbindung zu treten.

## Beste und billigste

Bezugsquelle für

Elemente, Glocken, Taster, Tableaux, Telephonien, elektrische Türöffner etc

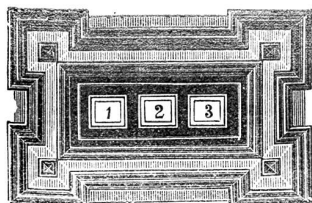
## Neuer Spezial-Katalog

mit 330 Abbildungen ist erschienen! Versand gratis.

Elektr. Taschenlampen „Ideal“ (sehr beliebt). Ersatz-Batterien „Prima“ bekannt als allerbeste Qualität!

Rob. Jacob & Co., Winterthur.

Spezial-Engroschaus für alle elektrot. Fournituren.



## Zu kaufen gesucht 1 Drehstrom- Motor

250 Volt, 50 Perioden, 3-5 HP dauernd leistend, einschl. Anlasser. Gefl. Offerten unter Preisangabe an 4351

H. Fischer, Baumeister  
Lenzburg.

**PATENT-BUREAU**  
Wihl Reinhard Zürich

Bahnhofstrasse 51. [48]  
Patent-Marken- und Musterschutz,  
Patent-Recherchen,  
Beile Bedienung. Beste Referenzen.

GEWERBEMUSEUM  
WINTERTHUR



# Korksteine und Korkplatten

## für baugewerbliche Zwecke

zur Isolierung gegen Kälte, Wärme, Schall und Feuchtigkeit liefern in nur vorzüglichen Qualitäten oder übernehmen zu billigen Preisen unter weitgehendster Garantie die

**fix und fertige Ausführung von Isolierungen durch ihre eigenen  
und tüchtig geübten Spezialarbeiter**

**Rob. Jacob & Cie., z. „Thalgarten“, Winterthur.**

**Garantie für prima Ware und sachgemässe Ausführung. Man verlange Spezial-Offerten!**

Auf Frage 1124. Riemenschlösser erhalten Sie zu vorteilhaften Preisen bei der Firma C. Karcher & Cie., Zürich I.

Auf Frage 1124. Riemenschlösser in jeder beliebigen Ausführung liefert die Firma Hultegger, Steiner & Ehrsam, Stäfa.

Auf Frage 1125 und 1127. Windmotoren liefert Fritz Marti, A.-G., Bern.

Auf Frage 1128. Eine starke, sehr leistungsfähige Bandsäge mit Rollen von 80–90 cm Durchmesser, mit Ringschmierlager, liefert ab Lager die Maschinenfabrik Landquart.

Auf Frage 1128. Bevor Sie eine Bandsäge kaufen, versäumen Sie nicht, bei der Firma Hub. Brenner & Cie., Basel, Offerte zu verlangen. Neuester Prachtkatalog steht jedem Interessenten zur Verfügung.

Auf Frage 1128. Neue Bandsägen in bewährter Konstruktion liefert als Spezialität: Gd. Stocker in Weinfelden.

Auf Frage 1129. Bandsägen und zwar Kieflingsche Original-Konstruktion können sofort in verschiedenen Grössen ab Lager geliefert werden. Wenden Sie sich an C. Weber, Ingr., Zürich: Sternensstraße 12.

**Bern. Gaswerk Bern.** Erweiterung des Kohlenmagazins. Erd- und Maurerarbeiten, arm. Beton-, Oberlicht-, Eisen- und Fensterkonstruktionen, Spenglerarbeiten. Pläne zc. beim Bauführer im Gaswerk, Sandrainstr. 17. Offerten bis 2. Januar 1910 an die Direktion.

**Bern. Käseereigenossenschaft Niedtwyl.** Neues Käseerei-Feuerwerk samt Käse- (1400 l) und Scheidefesi (ca. 140 l). Eingaben bis 4. Januar an den Präsidenten, F. Luder, Landwirt.

**Bern. Käseereigenossenschaft Hub bei Heimiswil.** Neues Käsefesi (1300–1400 l) und Umänderung der Feuerungsanlage. Eingaben bis 10. Januar an den Präsidenten, Friedr. Oppliger, Gutsbesitzer, auf der Hub.

**Bern. Neues Gymnasium in Biel.** Schulmobiliar: Schulbänke, Zeichnungstische, Tische, Bänke zc. Pläne zc. je vormittags auf dem Stadtbauamt. Offerten mit Aufschrift „Möbiliar für das Gymnasium“ bis 31. Dezember, abends 6 Uhr, an das Stadtbauamt.

**Luzern. Schulhausneubau in Buttisholz.** Glaser-, Schreiner-, Maler- u. Schlosserarbeiten, harte und weiche Bodenbeläge. Pläne zc. auf der Gemeinderatskanzlei. Eingaben mit Aufschrift „Schulhausneubau Buttisholz“ bis 8. Januar an die Gemeinderatskanzlei.

**Uri. Neubau Schul- und Gemeindehaus mit Turnhalle in Bürglen.** Schreinerarbeiten. Pläne zc. bis 30. ds. auf dem Baubureau Altdorf der Architekten Theiler & Helber, Luzern. Offerten bis 5. Januar, abends 6 Uhr, an obiges Bureau.

**Schwyz. Stallbau auf der Hochalp Silbern für die**

## Submissions-Anzeiger.

Der Nachdruck dieser vollständigsten Zusammenstellung aller in der Schweiz publizierten Submissionen ist untersagt. Die Redaktion.

**Schweizer. Bundesbahnen, Kreis III.** Neues Aufnahmegebäude der Station Töb. Glaser-, Schreiner- und Malerarbeiten. Pläne zc. beim Oberingenieur im alten Rohmaterialbahnhof in Zürich III. Eingaben mit der Aufschrift „Neues Aufnahmegebäude Töb“ bis 5. Jan. an die Kreisdirektion III in Zürich.

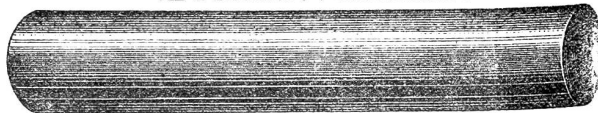
**St. Gallen.** Neubau Pestalozzischulhaus Rorschach. Innerer und äußerer Verputz, Schreiner- und Asphaltarbeiten, Zementglatzstriche, Aufgüsse und Estrichgipsarbeiten, Plattenböden und Wandplatten, Linoleumbelag samt Unterlagen, Wandspannlinoleum, Rist-Riemenböden, Rolljalousien, Malerarbeiten inkl. Wandspannstofflieferung. Pläne zc. vom 1. Januar an bei Architekten Stärkle & Kuster, Rorschach. Offerten mit der Aufschrift „Pestalozzischulhaus“ bis 10. Januar, abends 6 Uhr, an Schulpräsident Dr. Heberlein, Advokat in Rorschach.

**Aargau.** Schulhausneubau Laufenburg. Schreinerarbeiten. Pläne zc. im Baubureau von Architekt J. Kelterborn in Laufenburg. Offerten bis 15. Januar an den Präsidenten der Schulhausbaukommission, Gerichtspräsident Fricker in Laufenburg.

**Thurgau.** Maurer-, Glaser- und Spenglerarbeiten, I.-Balken und Selbsttränkeinrichtung für eine Stallbaute. Offerten an Witwe Dettli, Oberoppikon. Baubefehl dafelbst.

**Zürich.** Jalousien für das Schulhaus in Altikon. Nähere Auskunft über Anzahl zc. bei Präsident H. Bachmann und Schulverwalter U. Schälchli. Eingaben bis 31. Dezember an Präsident H. Bachmann, z. Thurtal.

**12 Comprimierte & abgedrehte, blanke STAHLWELLEN**



**Montandon & Cie. A.G. Biel**

Blank und präzis gezogene



**Profile**

jeder Art in Eisen & Stahl.

Kaltgewalzter blanker Bandstahl bis 180 mm Breite