

Zeitschrift: Illustrierte schweizerische Handwerker-Zeitung : unabhängiges Geschäftsblatt der gesamten Meisterschaft aller Handwerke und Gewerbe

Herausgeber: Meisterschaft aller Handwerke und Gewerbe

Band: 25 (1909)

Heft: 34

Rubrik: Aus der Praxis - für die Praxis

Nutzungsbedingungen

Die ETH-Bibliothek ist die Anbieterin der digitalisierten Zeitschriften auf E-Periodica. Sie besitzt keine Urheberrechte an den Zeitschriften und ist nicht verantwortlich für deren Inhalte. Die Rechte liegen in der Regel bei den Herausgebern beziehungsweise den externen Rechteinhabern. Das Veröffentlichen von Bildern in Print- und Online-Publikationen sowie auf Social Media-Kanälen oder Webseiten ist nur mit vorheriger Genehmigung der Rechteinhaber erlaubt. [Mehr erfahren](#)

Conditions d'utilisation

L'ETH Library est le fournisseur des revues numérisées. Elle ne détient aucun droit d'auteur sur les revues et n'est pas responsable de leur contenu. En règle générale, les droits sont détenus par les éditeurs ou les détenteurs de droits externes. La reproduction d'images dans des publications imprimées ou en ligne ainsi que sur des canaux de médias sociaux ou des sites web n'est autorisée qu'avec l'accord préalable des détenteurs des droits. [En savoir plus](#)

Terms of use

The ETH Library is the provider of the digitised journals. It does not own any copyrights to the journals and is not responsible for their content. The rights usually lie with the publishers or the external rights holders. Publishing images in print and online publications, as well as on social media channels or websites, is only permitted with the prior consent of the rights holders. [Find out more](#)

Download PDF: 17.01.2026

ETH-Bibliothek Zürich, E-Periodica, <https://www.e-periodica.ch>

Bewährte Spezialmarke



Kernleder-Treibriemen

in
lohgärer, chromgärer
u. Rawhide Gerbung.

SPEZIALITÄT:
**Dynamo- &
Hauptantriebsriemen**

Montage durch eigenes fachgeübtes Personal.

Rob. Jacob & Co Winterthur.

wesens in Oesterreich. — Vereine und Versammlungen.
— Kleine Mitteilungen. — Zeitschriftenschau. — Be-
sprechungen. — Briefkasten der Redaktion.

Aus der Praxis — Für die Praxis.

NB. Verkauf-, Tausch- und Arbeitsgesuche werden unter diese Rubrik nicht aufgenommen; derartige Anzeigen gehören in den Inseratenteil des Blattes. Fragen, welche „unter Chiffre“ erscheinen sollen, wolle man 20 Ets. in Marken (für Zuspendung der Offerten) beilegen.

Fragen.

916. Es stehen mir konstant 5 elektrische Pferdestärken zur Verfügung. Gibt es Sandmälzwerke, die mit dieser Kraft rationell betrieben werden könnten? Die Größe des zu verarbeitenden Riezmaterials (Rhein-Riez) schwankt zwischen 15–60 mm. Es würde eventuell auch eine geeignete gebrauchte Sandmälz-Einrichtung, wenn gut erhalten, gekauft und zwar gegen bar.

921. Wer hätte einige gebrauchte, eiserne Petroleumfässer abzugeben? Offerten unter Chiffre Z 921 an die Exped.

922. Wer liefert an Wiederverkäufer Stockkammer? Offerten unter Chiffre J K 922 an die Exped.

923. Wer hätte eine Partie gebrauchte, jedoch gut erhaltene Rohre für Dampfheizung billig abzugeben? Offerten unter Chiffre R T 923 an die Exped.

924. Wer hätte eine gebrauchte, noch gut erhaltene Zementrohrform von 50 cm Lichtweite, Wanddicke 60–70 mm (zum Stampfen), billig abzugeben? Offerten unter Chiffre W 924 an die Exped.

925. Welches Baugeschäft könnte ein Hammgeschirr oder Hammflog von 10–18 Zentner Gewicht leihweise abgeben zum Einrammen von Pfeilern von 10 m Länge und 40–45 cm Dicke und um welche Entschädigung pro Tag? Auskunft erbeten an Hornhauser, Zimmermeister, Weinselden (Thurgau).

926. Wer hätte einen schmiedeeisernen Kessel, zirka 1 m Durchmesser und 50–60 cm Tiefe resp. Höhe, billig abzugeben? Offerten unter Chiffre A 926 an die Exped.

927. Wer liefert dünne, geschernte Schwarten und zu welchem Preise franco Bern?

928. Wer hätte eine Vernicklungs-Dynamomaschine von 4–5 Volt und 50–60 Ampère abzugeben, eventuell für kurze Zeit mietweise?

929 a. Wer liefert verzinkte Schneefanghaken, galvanisierte Röhren, 1/2–1" als Schneefangstangen und verzinkte Leiterhaken für Fibernschwanz-Doppeldach und zu welchem Preise? **b.** Wer liefert rechteckige Chamottieröhren für Kamine in Lichtweiten von 17/20, 17/26 und 17/32, sowie runde in Lichtweiten von 17 cm und zu welchem Preise? **c.** Wo könnte man zirka 50–80 m³ feine Schlacken oder Bsch erhalten und zu welchem Preise per m³? Offerten unter Chiffre F O 929 an die Exped.

930. Welche Firma liefert und montiert kompl. Telephon- und Läutwerk-Anlagen für Schießstände mit Kabelleitung? Offerten unter Chiffre H 930 an die Exped.

931. Wer hätte abzugeben: Zwei gut erhaltene eiserne Gartentüren, 1,10–1,20 m breit und zirka 1,50 m hoch, sowie 4–500 m ältere Gasrohre oder Auswurfrohre, 3/4" und 1"; ferner ca. 100 Stück Winkelleisen für Gartenzaun, 1,10 u. 1,40 m lang; 15 Stück ältere Rohre, 2" und 2,50 m lang? Offerten unter Chiffre D F 931 an die Exped.

932. Wer hätte eine gebrauchte Gleichstrom-Dynamo mit Schalttafel, zirka 7–9 KW, Leistung 120–130 Volt, sofort abzugeben?

933. Wer ist Abgeber eines gebrauchten Fräsenwagengeleises, 10–12 m lang, für eine Latzenfräse, eventuell neu, samt Rollen? Offerten unter Chiffre C 933 an die Exped.

934. Wer liefert gebrauchte oder neue Holzspaltmaschine und wieviel Kraft erfordert dieselbe? Offerten unter Chiffre C 934 an die Exped.

935. Wer hätte einen zirka 6–8 HP Motor leihweise abzugeben, eventuell zu verkaufen? Offerten unter Chiffre C 935 an die Exped.

936. Für unsere „Samson“-Besen haben wir die Lieferung der Holzköpfe und Stiele zu vergeben. Welche Drechslererei oder Holzwarenfabrik ist dazu gut eingerichtet, um vorteilhaft zu liefern? Offerten an Th. Dietrich, Zürich I, Neumarkt 16; Vertreter der Reform-Bürsten-, Besen- und Pinsel-Fabrik Adorf.

937. Welche mech. Werkstätte ist für Stanzarbeiten von Massenartikeln aus 2 mm dickem Eisenblech für die Anfertigung von Bürstentielhaltern gut eingerichtet? Offerten an Th. Dietrich, Zürich I, Neumarkt 16; Vertreter der Reform-Bürstenfabrik Adorf.

938. Welche Fabrik liefert Seifenspender für Sandseife in Pulver? Offerten sind zu richten an A B 15 poste restante, Muccorsale Hôtel de ville, La Chaux-de-Fonds.

939. Wer hätte einen gebrauchten Entlüftungs-Ventilator mit elektr. Betrieb, eventuell einen solchen für Transmissionsbetrieb, billig abzugeben? Größe zirka wie solche in Wirtschaftslöfen verwendet werden.

940. Wer könnte einen gebrauchten, gut erhaltenen Ofen für Zentralheizung einer Werkstätte, eventuell mit dazu gehörenden Rohren, billig abgeben?

941. Gibt es auch Wasserkraftanlagen, bei denen es vor kommt, daß ihnen durch mitführendes Sand und Kies die Kanäle verlandet und die Turbinen und Wasserräder schwer geschädigt werden? Wünsche mit solchen Besitzern zwecks Beseitigung dieses Uebelstandes in Verbindung zu treten. Auskunft unter Chiffre A B 300 poste restante, Zbach-Schwyz.

942. Wer liefert Türschoner aus Celluloid an Engros-Wiederverkäufer? Offerten mit Preisangabe und Bedingungen unter Chiffre M F 942 an die Exped.

943. Wer hätte eine Gleichstromdynamo, 4–6 KW, neu oder gebraucht, jedoch gut erhalten, mit Zubehör billig abzugeben? Offerten unter Chiffre A 943 an die Exped.

944. Wer ist ständiger Lieferant von schönen Dachschindeln? Offerten unter Chiffre M L 944 an die Exped.

945. Wer hat eine gußeisene gehobelte Richtplatte, zirka

1400x800 mm, billig abzugeben? Offerten unter Chiffre P 945 an die Exped.

946 a. Wer liefert für Wiederverkäufer Stahlroßschlitten in verschiedenen Größen? **b.** Wer liefert hölzerne Davoser-schlitten, ein- und mehrfösig? **c.** Wer liefert Ski und Winter-sportartikel für Wiederverkauf? Offerten unter Chiffre B 946 an die Exped.

947. Wer liefert Handpumpen für Wasser, Schlamm und für Bauzwecke an Wiederverkäufer? Offerten an die Exped. unter Chiffre Z 947.

948. Wie werden tannene Pfähle am billigsten und ein-fachsten mit Kupfervitriol imprägniert? Wieviel Kupfervitriol braucht es für 1 m² Holz? Kann Fachliteratur, welche darüber handelt, bezogen werden? Gefl. Auskunft unter Chiffre H 948 an die Exped.

950. Welche Firma erstellt kleine Baggermaschinen für Handbetrieb zum Austräumen eines Fabrikauflaufkanals? Of-ferten unter Chiffre R 950 an die Exped.

951. Wer liefert Bestäubungsapparate, so fein wie starker Nebel-Niesel, zwecks Niederschlag von Staub in der Luft in ge-schlossenen Räumen? Gefl. Offerten unter Chiffre B 951 an die Expedition.

952. Wer liefert Pumpen für 400—800 Minutenliter Wasser? Länge der Leitung 1000 m, Druckhöhe 55 m, Saug-höhe 4 m. Wie groß muß der Querschnitt sein der Röhren für obige Leitung und benannten Verhältnisse? Welche Pumpen sind rationeller, Kolben- oder Zentrifugalpumpen? Gefl. Offerten bezw. Kataloge mit Preisangaben erbeten unter Chiffre A 952 an die Exped.

953. Welche Firma liefert prima Qualität Gas-Schläuche? Offerten mit Muster und Preisangabe für Wiederverkäufer unter Chiffre Z 953 an die Exped.

954 a. Wer hätte einen älteren Kreissägenständer, ohne Tisch und Welle, abzugeben? **b.** Wer hätte eine ältere Band-

säge mit zirka 80 cm Rollen abzugeben? Offerten unter Chiffre K 954 an die Exped.

955. Wer könnte an Wiederverkäufer vorteilhaft hölzerne Fenster-Rahmennägel fabrizieren bei großen Partien? Offerten unter Chiffre G 955 an die Exped.

Kanderner

Feuerfeste Steine u. Erde

der Tonwerke Kandern

2239 a

(Generalvertretung für die Schweiz.)

VULKAN-ZEMENT

hochfeuerfest, ca. 1600—1800° (Segerkegel 32—35).

Glasierte Wand-Platten
Spaltviertel und Backsteine

KOCH & C^{IE}

form. E. BAUMBERGER & KOCH

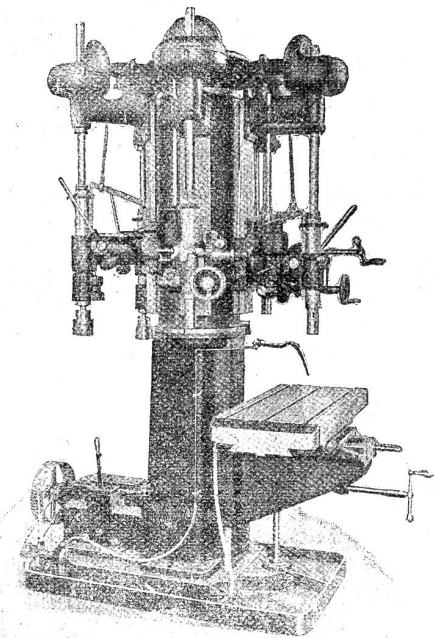
Telephon
No. 2977.

Baumaterialienhandlung
BASEL.

Telegr.-Adr.:
Asphalt-Basel.

W. Wolf, Ingenieur, Zürich

vorm. **Wolf & Weiss**



Werkzeugmaschinen Permanente Ausstellung

Spezialmaschinen für den Automobilbau. Einrichtung ganzer Werkstätten.

Präzisions-Fräsmaschinen aller Art in höchster Vollendung,

sowie Drehbänke, Hobel- u. Shapingmaschinen, Bohrmaschinen

Schleifmaschinen, Bohrwerke etc. etc.

Antworten.

Auf Frage **555 b.** Linoleum muß auf trockener, glatter Unterlage liegen, sonst geht es zu Grunde. Zum Ausbessern von Böden jeder Art und Treppenstufen wird Planolin-Nivelliermasse verwendet, ein Pulver, das mit gewöhnlichem Wasser angemacht wird, sich in den dünnsten Schichten aufstreichen läßt, jedem Bodenbelagmaterial untrennbar anhaftet und sofort trocknet. Mit ausführlichem Prospekt und Gebrauchsanweisung stehen wir gerne zu Diensten. Ch. H. Pfister & Cie., Basel, Fabrik bautechnischer Produkte.

Auf Frage **859.** Der Fußboden in einem Badzimmer muß wasserundurchlässig sein und beim Betreten nicht das Gefühl der Kälte geben. Diese Bedingung erfüllt ein fugenfreier Bitufo-Kunstholz-Bodenbelag, der an Ort und Stelle auf den vorhandenen Unterboden gegossen wird und hohlkuchenartig den Wänden entlang hochgezogen werden kann. Die Anwendung eines speziellen Produktes erlaubt uns die Wasserundurchlässigkeit zu garantieren. Ch. H. Pfister & Cie., Basel.

Auf Frage **864.** Fahrbare Bandsägen mit Benzin- oder Elektromotor liefert Ihnen billigt E. Widmer & Ruf, Werkzeug- und Maschinengeschäft, Luzern, und ist mit Offerten und Reisenden-Besuch gerne bereit.

Auf Frage **865.** Könnte Ihnen eventuell einen sogenannten E-B-Motor, geliefert von E. Böhm, Motorenhandlung, Zürich, abgeben. Als Referenzen könnte Ihnen event. angeben: Ferd. Schmid, Schreinermeister, Urdorf, und Rud. Schwarzer, Baugeschäft, Mazingen. R. Eggle, Baugeschäft, Bülach.

Auf Frage **867.** Leitspindelbänke liefern Ihnen billigt: E. Widmer & Ruf, Maschinengeschäft, Luzern.

Auf Frage **879.** Stangen zum Zahnen jeder Art Blätter liefern in bester Ausführung: Schoch, Huber & Cie., Werkzeug- und Maschinenhandlung, Zürich II.

Auf Frage **880.** Wir wünschen mit Fragesteller in Korrespondenz zu treten: Gebrüder Elsäßer, Kirchberg (Bern).

Auf Frage **880.** Die Eisenmühlfabrik Emmishofen hat eine solche Pumpe billigt abzugeben.

Auf Frage **880.** Wenden Sie sich an J. Schmid, Spenglerei, Sempacherstr. 19, Luzern, welcher Ihnen mit einer ausgezeichneten Zentrifugalpumpe (Ihrem Wunsche entsprechend), dienen kann, mit Lieferung der Röhren, event. mit Montage der Anlage.

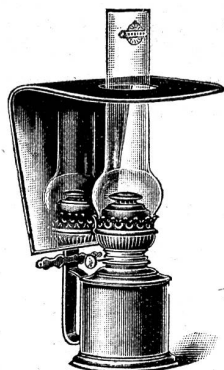
Auf Frage **880.** Leistungsfähige und sehr haltbare Pumpen für genannte Förderhöhe und Wassermenge liefert in vorzüglicher Konstruktion: J. Knöpfel, Maschinenfabrik, Balzenhausen.

Auf Frage **880.** Wir haben diverse gebrauchte Pumpen, zum Teil mit Anschlußrohren, zu sehr günstigen Bedingungen abzugeben und bitten Sie, sich frdl. mit uns in Verbindung setzen

F. BENDER, Oberdorfstr. 9, ZÜRICH I

unterhält grosses Lager in

Werkstattlampen



No. 312

mit extra grossem Brenner

„MATADOR“

20“ nickelplättiertem Schirm, daher vorzüglichstem Reflektor. [3698

Unübertroffene Leuchtkraft ::

Fr. 7.50

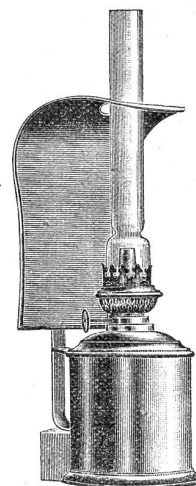
Verlangen Sie neuesten Katalog über
:: Holzbearbeitungswerkzeuge ::

No. 311

mit la., jedoch gewöhnlichem Brenner 14“

mit Weissblechschirm, gut gearbeitetem

:: Bassin ::



Fr. 4.80

zu wollen: Schweizer Aktiengesellschaft für Feld- und Kleinbahnen-Verkehr, Drenstein & Koppel, Zürich I, St. Urbangasse 4.

Auf Frage 880. Eine noch sehr gut erhaltene Saug- und Druckpumpe mit zirka 16 m 2“ Rohr, 2 normalen Schlauchhahn-Ventilen 2“, 1 Abzugs-Ventil 50 mm und 40—50 m³ stündlich schöpfend bei einer Höhe von zirka 10 m, ist preiswürdig zu verkaufen und steht solche zur gefl. Befichtigung bereit: Schlageter & Schlappner, Rammsfabrik, Glus bei Densingen.

Auf Frage 889. Ich kann Ihnen Firmastempel und Zahlen zum Aufschlagen äusserst billig abgeben. Teilen Sie mir mit, ob solche auf Holz oder Eisen gebraucht werden. E. Vogel, Spezialgeschäft für Eisenwaren, Zürich, Clausiusstr. 52.

Auf Frage 889. Gravierte Stahlstempel zum Aufschlagen von Firmen, Nummern etc. liefert zu billigsten Preisen die Firma C. Karcher & Cie., Zürich I.

Auf Frage 889. Gravierte Stahlstempel zum Aufschlagen von Firmen, Nummern etc. liefert als Spezialität die Gravier-Anstalt von Alb. Güller in Hüttikon (Zürich).

Auf Frage 889. Gravierte Stahlstempel liefern in bester Ausführung: Schöch, Huber & Cie., Werkzeug- und Maschinenhandlung, Zürich II.

Auf Frage 889. Solche Stahlstempel liefert J. Schwarzenbach, Genève, ruelle Carouge 8.

Auf Frage 889. Wir empfehlen uns dem betr. Einsender als Lieferanten solcher Stempel in sorgfältiger Ausführung. Direkte Anfragen erbeten. H. Jäfer Söhne, Winterthur.

Auf Frage 890. Praktische Stapparate für Bandsägeblätter liefert billig die Maschinenfabrik Landquart.

Auf Frage 894. Verlangte Druckfedern können Sie bei der Firma C. Karcher & Cie., Zürich I, beziehen.

Auf Frage 898. Rohöl-Transportwagen, überhaupt Transportwagen für jeden Zweck ab Spezial-Fabrik liefern Rob. Nebel & Cie., Zürich I, Baumaschinen- und Bauwerkzeuge.

Auf Frage 898. Die Firma H. Vogt-Gut, A.-G., Arbon, fabriziert Deltransportwagen als Spezialität und hat u. a. an folgende geliefert: Saupé-Brüner in Flawil, Petroleum-Import Co. in Basel, Wasserwerke Zug, Grauer-Frey in Degersheim, Schokoladenfabrik Lugano etc.

Auf Frage 899. Holzschrauben liefert bei grossem Bedarf zu sehr billigen Preisen: F. Bender, Eisenwaren, Oberdorfstr. 9, Zürich I. Ebenfalls für das Verzinken könnte ich Ihnen vorteilhafte Offerte stellen. Wollen Sie gefl. eine direkte Anfrage unter Angabe des benötigten Quantums machen.

Auf Frage 901. Sämtliche Materialien für die Herstellung von fugenlosen Steinholzböden, in bewährter, zuverlässiger Qualität beziehen Sie am besten von der Firma Ch. P. Pfister & Cie., Basel.

Auf Frage 903. Eine gebrauchte, jedoch gut erhaltene Petroleumstrahl-Licht-Anlage von 2400 Kerzenstärken, hat billig abzugeben: Joh. Kaiser, Schmiedemeister, Zug.

Auf Frage 904. Abrichtmaschinen und Dickehobelmaschinen, sowie kombinierte Abricht-Dickehobelmaschinen liefert ab Lager in solider, moderner, zweckentsprechender Ausführung zu billigen Preisen die Maschinenfabrik Landquart.

Auf Frage 905. Einen wirklich tadellos selbsttätig arbeitenden Methylen-Apparat (kleines Modell), welcher sich für eine und mehr Flammen eignet, liefert billigst: Carl Diethelm, Spenglerlei, Oberrieden (Zrch.).

Auf Frage 911. Sicherheitswellen fabrizieren seit bereits 25 Jahren in vollendetster Ausführung: E. Kiefling & Cie., Leipzig. Wenden Sie sich an E. Weber, Ingenieur, Zürich-Gnge, der Ihnen gern mit allen Details an die Hand geht.

Auf Frage 911. Runde patentierte Sicherheits-Messerwellen, System „Garfens“, liefern als Spezialität: Rud. Brenner & Cie., Basel. Von der genannten Messerwelle sind weit über 5000 Stück im Gebrauch.

Auf Frage 913. „Ceresit“ (farb- und geruchlose Emulsion),

Wilh. Baumann, Horgen

Rolladen-Fabrik

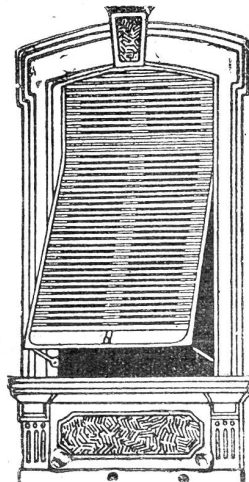
551u

Ältestes Etablissement dieser Branche in der Schweiz
Vorzüglich eingerichtet.

Holzrolladen
= aller Systeme =
Rolljalousien

mit eiserner Federwalze
eingeführt 1892; vorzüglich bewährt
Praktisches und bestes System,
besonders für
Schulhäuser, Hotels etc.

Zugjalousien
Rollschutzwände
Jalousieladen



Ausführung je nach Wunsch in einheimischem, nordischem oder überseeischem Holz

können Sie durch G. Bosphard, Bahnhofstrasse 73a, Zürich, direkt beziehen.

Auf Frage 914. Wir sind in der Lage, ein ganz neues Verfahren für Verzinkereien anbieten zu können und wünschen mit Fragesteller in Verbindung zu treten: H. von Urz & Cie., Zürich I, Seidengasse 13.

Auf Frage 915. Delfarton in bester Qualität kann ich Ihnen in verschiedenen Größen zu Engros-Preisen abgeben: J. M. Schobinger-Huber, Emmenbrücke.

Auf Frage 916. Um Ihnen eine zweckentsprechende Maschine anbieten zu können, ist eine eingehende Besprechung notwendig und bitten wir daher um Angabe Ihrer werten Adresse: H. von Urz & Cie., Zürich I, Seidengasse 13.

Auf Frage 920. Die Maschinenfabrik Landquart liefert eine Pendelsäge, mit der Sie die angegebene Brettkstärke tadellos sauber im Winkel schneiden können. Rasche Lieferung.

Auf Frage 920. Zum Säubern und genauen Winkelschneiden von 4–8 mm dicken Brettern eignen sich Pendelsägen nicht gut, für diese Arbeiten sind entschieden die Spezialabstirzmaschinen der Firma Kiefling & Cie., Leipzig, vorzuziehen, die in verschiedenen Größen von der Firma gebaut werden. Wenden Sie sich an G. Weber, Ingenieur, Zürich-Enge, der Ihnen gern mit allen Details zur Verfügung steht.

Submissions-Anzeiger.

Der Nachdruck dieser vollständigsten Zusammenstellung aller in der Schweiz publizierten Submissionen ist untersagt. Die Redaktion.

Bern. Baute in Delsberg für J. Godat & Sohn. 24 m Länge. Näheres bei denselben.

Bern. Türmchen auf das Schulhaus Coenve. Näheres auf der Mairie daselbst. Termin 20. Nov.

Luzern. Schulhausbau Meierskappel. Erd- u. Maurerarbeiten, Granit- u. Klinksteinlieferung, Verputz-, Zimmer- und Schreinerarbeiten, Eisenlieferung. Pläne zc. bei Architekt H. W. Schumacher, Luzern, Kirchmattstr. 57, je vormittags 8–12 Uhr. Offerten mit bezügl. Aufschrift bis 25. November an J. Koller, Präsi. der Baukommission, in Meierskappel.

Luzern. Gemeinden Altschönen und Nebikon. Liefern eines Leichenwagens. Offerten bis 30. November an die Gemeinderatskanzlei Nebikon.

Thurgau. Neubau der evang. Kirche in Romanshorn. Verputz-, Gips-, äussere und innere Malerarbeiten und Wasserinstallation. Pläne zc. beim Bauführer auf der Baustelle und bei Architekten Pileghard & Häfeli in Zürich. Eingaben mit der Aufschrift „Preisangebots zum evang. Kirchenbau Romanshorn“ bis 25. Nov. an Aktuar U. Fischer, Romanshorn.

Thurgau. Schulhausbau Felben. Spenglerarbeiten, Abflüßleitung. Offerten bis 22. November an Pfarrer Etter in Felben. Pläne zc. daselbst.

Wallis. Kirchenbaute Granges. Sämtliche Arbeiten. Näheres bei Architekt v. Kalbermatten in Sion. Termin 25. Nov.

Zürich. Vergoldung der zwei Blechkronen samt Pfeil und von zwei kleineren Bieraten auf dem Kirchturm in Mönchaltorf. Eingaben bis 1. Dezember an den Präsidenten der Kirchenpfleger, Gemeindepräsident Schlumpf. Nähere Auskunft daselbst.

la Comprimierte & abgedrehte, blanke STAHLWELLEN



Montandon & Cie. A.G. Biel

Blank und präzis gezogene



jeder Art in Eisen & Stahl.

Kaltgewalzter blanker Bandstahl bis 180 mm Breite

Bern. Wasserversorgung Dießbach. Wasserfassung, Verteilungsbrunnstube, Reservoir, 60 m³ und 10 m³. Leitungsmasch. (Guss und galv. Rohr, verschied. Größe), ca. 1000 m. Pläne zc. im Gasthof zum „Storch“. Eingaben mit der Aufschrift „Brunnengemeinschaft Dießbach“ bis 23. November an den Vorstand.

St. Gallen. Seilbahn Ragaz-Wartenstein. Neuanstrich der beiden Stationsgebäude. Offerten an Bürer & Cie., Ragaz. Auskunft bis 20. November.

Waadt. 14 Schultische und eine Feuerspritze für die Gemeinde Féchy. Näheres beim Greffe municipale.

Neuenburg. Greifinnenasyl-Neubau in Serrières. Schreiner-, Glaser-, Schlosser-, Installations-, Gips- und Malerarbeiten, Linoleumlieferungen, elektr. Beleuchtung zc. Näheres bei Architekt Eugen Vonner, rue Bourtales, Neuchâtel. Termin 20. November.

Ausland.

Fürstentum Liechtenstein. Wasserversorgungsanlage Vaduz. Liefern und Verlegen von 4600 m gußeisernen Muffenröhren nach deutschen Normalien samt den dazu nötigen Formstücken, Armaturen und 37 Ueberflurhydranten, sowie einer kompl. Reservoireinrichtung und den erforderlichen Privatleitungen. Offerten mit der Aufschrift „Angebote auf Bauarbeiten zur Wasserleitung Vaduz“ bis 27. November, mittags 12 Uhr, an die Gemeindevorsteherung Vaduz. Pläne zc. daselbst.

Für Schreiner- u. Glasermeister.

Für 3 Doppelwohnhäuser
sind sämtliche

Schreiner- u. Glaserarbeiten

akkordweise zu vergeben.

Lieferungsbetrag zirka **50,000 Fr.**

Schriftliche Offerten unter Chiffre R B 3945 an die Expedition.

Sekundarschulhaus Elgg.

Auf dem Konkurrenzwege werden die

Schreinerarbeiten

vergeben.

Pläne, Bedingungen und Eingabeformulare liegen vom 11. bis 26. November auf dem Bureau der bauleitenden Architekten, Bridler & Völki, Untertor 32, Winterthur, zur Einsicht und Entgegennahme auf.

Angebote sind bis zum **26. November** verschlossen mit der Ueberschrift: „Eingabe Sekundarschulhaus Elgg“ an die Adresse des Präsidenten der Baukommission, Herrn Kantonsrat Büchi in Elgg, einzusenden. 3953

Die Eröffnung der Angebote, zu der die Bewerber freien Zutritt haben, findet am 27. November, nachmittags 3 Uhr, im Restaurant „Mühle“ in Elgg statt.

Winterthur, den 11. November 1909.

Bridler & Völki.

Holzwohle

liefert billigst

322

Otto Frei
Schöffland (Aargau).

PATENT-BUREAU

Wilh. Reinhard, Zürich

Bahnhofstrasse 51. 149
Patent-Marken- und Musterschutz,
Patent-Recherchen.
Geele Bedienung. Beste Referenzen

GEWERBEMUSEUM
WINTERTHUR