

**Zeitschrift:** Illustrierte schweizerische Handwerker-Zeitung : unabhängiges Geschäftsblatt der gesamten Meisterschaft aller Handwerke und Gewerbe

**Herausgeber:** Meisterschaft aller Handwerke und Gewerbe

**Band:** 25 (1909)

**Heft:** 32

**Rubrik:** Aus der Praxis - für die Praxis

### **Nutzungsbedingungen**

Die ETH-Bibliothek ist die Anbieterin der digitalisierten Zeitschriften auf E-Periodica. Sie besitzt keine Urheberrechte an den Zeitschriften und ist nicht verantwortlich für deren Inhalte. Die Rechte liegen in der Regel bei den Herausgebern beziehungsweise den externen Rechteinhabern. Das Veröffentlichen von Bildern in Print- und Online-Publikationen sowie auf Social Media-Kanälen oder Webseiten ist nur mit vorheriger Genehmigung der Rechteinhaber erlaubt. [Mehr erfahren](#)

### **Conditions d'utilisation**

L'ETH Library est le fournisseur des revues numérisées. Elle ne détient aucun droit d'auteur sur les revues et n'est pas responsable de leur contenu. En règle générale, les droits sont détenus par les éditeurs ou les détenteurs de droits externes. La reproduction d'images dans des publications imprimées ou en ligne ainsi que sur des canaux de médias sociaux ou des sites web n'est autorisée qu'avec l'accord préalable des détenteurs des droits. [En savoir plus](#)

### **Terms of use**

The ETH Library is the provider of the digitised journals. It does not own any copyrights to the journals and is not responsible for their content. The rights usually lie with the publishers or the external rights holders. Publishing images in print and online publications, as well as on social media channels or websites, is only permitted with the prior consent of the rights holders. [Find out more](#)

**Download PDF:** 16.01.2026

**ETH-Bibliothek Zürich, E-Periodica, <https://www.e-periodica.ch>**

**Neuer intermittierender Spülapparat.** Bei Reichenfloss, Bissforanlagen und dergleichen hat sich die selbsttätige intermittierende Wasserspülung als die zweckmäßigste bewährt. Bei diesen Apparaten sind jedoch meistens Schwimmer und Ventile angebracht, die einerseits ein sicheres Funktionieren der Apparate in Frage stellen, andererseits deren Dauerhaftigkeit stark beeinträchtigen. Um diesen Uebelständen abzuweichen, hat die Apparatebauanstalt Sabel & Scheurer, Oberursel bei Frankfurt a. M. einen ihr gesetzlich geschützten selbsttätigen intermittierenden Spülapparat geschaffen, welcher keinen Schwimmer, keine Ventile oder sonstige bewegliche Teile besitzt. Die infolgedessen sehr einfache Konstruktion macht den Apparat, der unter jedem Drucke, selbst bei tropfenweisem Zufluss, vollkommen sicher funktioniert, unbegrenzt haltbar und schließt Reparaturen aus. In die Zuflussleitung wird bei diesem Apparat ein gewöhnlicher Absperrhahn eingeschaltet, durch den die Menge der Spülungen beliebig reguliert und die Anlage bei Nichtbenutzung abgestellt werden kann. Ein weiterer Vorteil dieses selbsttätigen intermittierenden Spülapparates ist der, daß derselbe vollkommen rostfrei ist. Der neue Spülapparat dürfte für Installationsfirmen, insbesondere aber auch für Stadtbauämter und Behörden überhaupt von Interesse sein, da er für die Ausführung von gesundheitstechnischen Anlagen einen wesentlichen Fortschritt bedeutet.

**Sturmsichere Außenlampe für Hängelicht.** Die bekannten Einrichtungen, bei welchen ein zylindrischer Raum die Frischluft aufnimmt und für die Luftzirkulation sorgt, genügen erfahrungsgemäß nicht, um bei stärkeren Luftbewegungen ein vollkommen ruhiges Brennen der Lampen zu gewährleisten.

Die bekannte Tatsache, daß ein Luftstrom, welcher in das enge Ende eines Trichters geführt wird, bei entsprechender Dimensionierung dieses Trichters seine Kraft fast vollständig einbüßt, hat zur Konstruktion einer neuen Einrichtung geführt, indem der Außenmantel der Lampe eine von den Eintrittsöffnungen für die Frischluft sich konisch oder trichterförmig nach den Austrittsöffnungen für die Abgase verlaufende Form erhielt. Alle stärkeren Luftstöße werden durch diese Einrichtung vollständig in ihrer Wirkung auf die Mischkammer des Brennerrohrs aufgehoben und die Lampe brennt daher auch bei stärkstem Winde absolut ruhig und gleichmäßig. Es ist allerdings dabei Bedingung, daß die Mischkammer in einiger Entfernung oberhalb des unteren Mantelrandes angeordnet ist. Obwohl die Windstichheit der Lampe umso größer wäre, je größer die Neigung des Mantels zur Mittelachse ist, so darf aus anderen Gründen der Neigungswinkel nur ein beschränkter sein. Zum guten und ruhigen Brennen einer Lampe ist bekanntlich erforderlich, daß die Frischluft vor dem Eintritt in die Mischkammer möglichst kühl gehalten wird; zu diesem wäre also eine recht lebhafteste Luftzirkulation am Platze und vorteilhaft. Andererseits aber schwächt eine zu lebhafteste Luftzirkulation die Energie des aus der Düse ausströmenden Gasstrahles durch ihre in entgegengesetzter Richtung wirkende Strömungsrichtung.

Die günstigsten Resultate in Bezug auf die obengenannten Bedingungen ergibt ein Neigungswinkel, der bis zu 20° zwischen Mantel und Mittelachse der Lampe betragen kann.

**Acetylenbeleuchtungszentralen.** In Mürsminster (Elsaß) wurde durch einstimmigen Beschluß des Ge-

meinderates die Errichtung einer Acetylen-Zentrale gesichert, behufs Abgabe von Acetylen gas zur Straßenbeleuchtung mit Glühlichtbrennern, und an Private für Leucht- und Kochzwecke. Die Erbauung der Acetylen-Gasanstalt erfolgt durch die Gesellschaft für Heiz- und Beleuchtungswesen in Heilbronn, welche bisher etwa 40 Acetylen-Zentralen für Gemeinden errichtete.

## Aus der Praxis — Für die Praxis.

NB. Verkauf-, Tausch- und Arbeitsgesuche werden unter diese Rubrik nicht aufgenommen; derartige Anzeigen gehören in den Inseratenteil des Blattes. Fragen, welche „unter Chiffre“ erscheinen sollen, wolle man 20 Hk. in Markten (für Zusendung der Offerten) belegen.

### Fragen.

**856.** Welche Fabrik liefert am billigsten Karton in größerer Bestellung? Offerten unter Chiffre G 856 an die Exped.

**857.** Wer hätte eine Gleichstromdynamo von 20 PS mit Zubehör billig abzugeben? Gefl. Offerten unter Chiffre M 857 an die Exped.

**858a.** Gibt es einen absolut dauerhaften Kitt, um Fugen in Holzfussböden, die oft gefest werden müssen, wasserdicht auszufüllen? Wer liefert solchen und wie teuer? **b.** Wer könnte Kottannen-Rundholz in Blöcken, zu Brettern geeignet, in Längen bis höchstens 6,70 m, Station Interlaken-Dit liefern und zu welchem Preis per m<sup>3</sup> franko? Offerten an Sägerei Chr. Bühlmann, Grindelwald.

**859.** Gibt es für Badezimmer einen Bodenbelag ähnlich wie Korkplatten und wer führt solche aus? Oder kann mir jemand etwas Besseres anraten als Parkett, Steinplatten oder Holzement? Offerten unter Chiffre S 859 an die Exped.

**860.** Wer hätte noch gut erhaltene Lederriemen, zirka 10 cm breit, 8–10 m lang, billig abzugeben? Offerten mit Preisangabe an H. Winkler, Maschinen-Agentur, Olten-Zürich.

**861.** Wer liefert Baubeschläge, Gerüstträger, Bauschrauben, Klammern etc. zum Wiederverkauf? Offerten mit Preisangabe unter Chiffre K S 861 an die Exped.

**862.** Wer hätte einen Elektromotor, 3 Phasen, 250 Volt, zirka 5 HP, auf 2–3 Monate mietweise abzugeben? An dessen Stelle wäre später ein größerer Motor zu liefern. Offerten unter Chiffre M 862 an die Exped.

**863.** Welche Firma liefert an Baugeschäfte in der ganzen Schweiz kleine Artikel, wie z. B. Beschläge, Eisenwaren etc. und läßt zu diesen Zwecken das Band ständig bereisen? Antwort in dieser Rubrik erbeten.

**864.** Wer hätte eine gebrauchte, aber noch gut erhaltene, fahrbare Bandsäge abzugeben? Offerten an S. Wanner, Zementgeschäft, Wilchingen (Schaffhausen).

**865.** Wer hat einen 4–5 HP Petrol- oder Benzinmotor (System Weber, Uster), billig abzugeben? Offerten unter Chiffre A 865 an die Exped.

**866.** Wer liefert ungedämpfte, trockene, astreine Buchenriemen in Längen von 2–2,5 m, 90 mm breit, 16 mm, fertig gehobelt? Gefl. Offerten unter Chiffre T 866 an die Expedition.

**867.** Wer hat eine kleine gebrauchte aber gut erhaltene Drehbank mit oder ohne Leitspindel, für Fußbetrieb, zu verkaufen?

**868.** Welche Röhren sind die haltbarsten für eine Wasserleitung (Brunnenanlagen) in rietigem, nassem, torfähnlichem

# E. Beck

## Pieterlen bei Biel-Bienne

Telephon      Telegramm-Adresse:      Telephon

### PAPPBECK PIETERLEN.

Fabrik für

la. Holzzement	Dachpappen
Isolirplatten	Isolirteppiche
Korkplatten	

und sämtliche Theer- und Asphaltfabrikate

Deckpapiere

roh und imprägniert, in nur bester Qualität,  
zu billigsten Preisen.      1314 u

Bei eventuellen Doppelsendungen oder unrichtigen Adressen bitten wir zu reklamieren, um unnötige Kosten zu sparen. Die Expedition.



# Robert Jacob & Co. Winterthur

empfehlen 5 u

**Verbesserte Oelsparapparate  
Oelreinigungsapparat „Exakt“  
Oelkannen, diverse Systeme  
Schmierapparate jeder Art  
Cylinder- und Maschinenöle  
Konsistente Maschinenfette  
Putzfäden und Putzlappen.**

Boden? Event. was könnte zu deren Schutz gegen Verrosten mit Vorteil angewandt werden?

**869.** Kann man einen Sandgebläseapparat auch zum Befreien alter Stuckaturen und verputzten Wänden vom Farbanstrich mit Erfolg verwenden? Wer würde einen solchen Apparat ausleihen oder verkaufen? Offerten unter Chiffre Z 869 an die Expedition.

**870.** Welche Firma könnte mir Auskunft geben, auf welche Art sich in einem Schaufenster eine Ventilation anbringen ließe, wenn die Montrescheiben (oben) 50–60 cm kleiner wären und an deren Stelle eine Ventilation angebracht würde und doch der Montre nicht eine große Umgestaltung verursacht?

**871.** Welche Drechslerei könnte Massenartikel anfertigen? Offerten unter Chiffre B 871 an die Expedition.

**872.** Welches System ist das Beste und Billigste, um das Wasser vom Keller aus in die Wohnungen bis 3. Stock zu pumpen? Gefl. Offerten unter Chiffre F 877 an die Expedition.

**873.** Welche Blechwarenfabrik liefert Blechkannen zu 5, 10, 20 und 40 Liter Inhalt und zu welchem Preise? Dieselben müssen solid, viereckig und oben mit Griff versehen sein.

**874.** Wer ist Abgeber der dauerhaftesten Verküpfungs-methode auf Zink und galv. Blech?

**875.** Wer liefert Davoser Schlitten und Ski an Wiederverkäufer? Offerten mit Preisangaben und Prospekten unter Chiffre D 875 an die Exped.

**876.** Wer ist Abgeber von imprägniertem Holzbelag (Straßenbelag)? Welche Holzarten und Imprägnierverfahren sind die dauerhaftesten? Offerten an Jb. Kirchhofer, Wegmühle, Ostermundigen (Bern).

**877.** Wer hätte einen guten 2 HP Elektromotor für Gleichstrom, 240–250 Volt, billig abzugeben? Offerten an Joh. Kaiser, Schmiedemeister, Zug.

**878.** Wünsche für Hauswassergebrauch einen hydr. Widder zu kaufen, eventuell samt Installation einem Fachmann zu übergeben. Wer erstellt solche Anlagen? Adressen und Prospekte an J. M. Zanderbigin, Zementgeschäft, Ebach-Schwyz.

**879.** Welches Engros-Geschäft liefert Handsägen- und Mehrgersägen-Bestandteile, sowie Stangen für jede Art Blätter zu zähnen? Offerten unter Chiffre S B 879 an die Exped.

**880.** Wer hätte eine noch gute Saug-, oder Saug- und Druckpumpe billig abzugeben? Förderhöhe 4½ m und mindestens 60 m³ stündlich schöpfend mit Kraftbetrieb, eventuell nehme 60 m Röhren dazu.

**881.** Wer hätte diverse Zementrohrmodelle und eine Handzementsteinmaschine billig abzugeben? Offerten unter Chiffre M 881 an die Exped.

**882.** Welche Firma liefert Blechstreifen mit fortlaufender Kontrollnummer zur Befestigung an Massenartikeln? Offerten unter Chiffre C F 882 an die Exped.

**883.** Welche Firma liefert Hebevorrichtung mit Ansaugvorrichtung zum Abfüllen von Zählern? Offerten an H. Fischer, Lenzburg.

**884.** Welches sind die vorteilhaftesten Kofte für Flammrohr- (Cornwall) Kessel? Offerten unter Chiffre R 884 an die Expedition.

**885.** Wer hätte wegen Nichtgebrauch einen Langloch-Bohrapparat von einer etwaigen kombinierten Maschine abzugeben, welcher dienlich wäre, an einer Fräse (Antriebsseite) der Maschinenfabrik Schaffhausen anzubringen? Offerten nimmt entgegen: Christ. Krieg, mech. Wagnerei, Frutigen (Bern).

**886.** Wer hätte einen kleineren, noch gut erhaltenen Scheibenhobel billig abzugeben? Offerten mit Preisangabe an Herm. Mofsteg, Zimmermeister, Dürrenäsch (Aargau).

**887.** Wer liefert eine größere Partie tannene Bretter, 30 mm, I, II. und III. Qualität? Offerten unter Chiffre S 887 an die Exped.

**888.** Wer ist Lieferant von zirka 13000 ligen Wasserleitungsröhren? Umgehende billigste Offerten für neue, eventuell für ältere per 100 m sind zu senden an Frz. Zehnder, Sorgenberg-Ginsiedeln.

## Kanderner Feuerfeste Steine u. Erde

der Tonwerke Kandern 2239 a  
(Generalvertretung für die Schweiz.)

**VULKAN-ZEMENT**  
hochfeuerfest, ca. 1600–1800° (Segerkegel 32–35).

**Glasierte Wand-Platten  
Spaltviertel und Backsteine**

**KOCH & C<sup>IE</sup>**  
vorm. E. BAUMBERGER & KOCH

Telephon  
No. 2977.

Baumaterialienhandlung  
**BASEL.**

Telegr.-Adr.:  
Asphalt-Basel.

### Antworten.

Auf Frage 813. Sappie, Netzte und Beile liefert zu den günstigsten Preisen: G. Corrodi-Sanhart, Werkzeuge und Instrumente für das Holzgewerbe und die Forstwirtschaft, Bureau: Obmannamtsgasse 15, Zürich.

Auf Frage 823. Puzwolle liefert zu billigsten Preisen in la. Qualitäten, weiß und farbig: H. Corrodi-Hanhart, Bedarfsartikel für Fabriken, Bureau: Obmannamtsgasse 15, Zürich.

Auf Frage 825. Wagenwinden beziehen Sie vorteilhaft ab Lager von J. Brun & Cie., Hebezeugfabrik, Nebikon.

Auf Frage 825. Fußwinden mit Horn, mit einfacher und doppelter Uebersehung, liefert in solider, kräftiger Ausführung und zu billigsten Preisen: Ernst Straub, Zürich I, Neu-Seidenhof.

Auf Frage 825. Fußwinden (Wagenwinden) in vorzüglicher Konstruktion liefert vorteilhaft: G. Bernheim-Bögli, maschinentechn. Geschäft, Bern.

Auf Frage 825. Fußwinden mit Holzschaft oder Stahlblechmantel einfacher oder doppelter Uebersehung, sowie Sicherheits-Zahnstangenwinden liefert billigst: H. Corrodi-Hanhart, Hebezeuge aller Art, Bureau: Obmannamtsgasse 15, Zürich.

Auf Frage 825. Fußwinden mit Horn in solider Ausführung kann Ihnen zu billigsten Preisen liefern: Joseph Wormser, Zürich, Spezialhaus für Baumaschinen und Werkzeuge.

Auf Frage 825. Lastwinden mit einfacher und doppelter Uebersehung, für jede Branche, mit Garantie, fabrikt als Spezialität: Wilh. Frion, Windenmacher, Basel, Utengasse 15.

Auf Frage 826. Schmiedeeiserne Beschläge, gehämmert, in Handelsware oder extra nach Zeichnung angefertigt, liefert preiswert und in bester Ausführung: J. Bender, Oberdorfstr. 9, Zürich I.

Auf Frage 826. Gehämmerte und schwarzgebrannte Türschubbleche sowie Beschläge aller Art liefert in reicher Auswahl und billigst: Franz Kistner, Ermatingen.

Auf Frage 829. Halte großes Lager von Zementsteinen und kann äußerste Offerte stellen: J. Dreher, Zementwarenfabrik, Buochs (Nidw.).

Auf Frage 829. Zementsteine in Backsteinformat, ausschließlich in Portlandzement-Mischung erstellt, liefert billigst: J. Schwarzer, Zementwarenfabrik, Weinfelden (Thurgau).

Auf Frage 829. Verlangen Sie Offerte von der Diplolith- und Zementsteinfabrik G. G. Dietikon, welche Ihnen zu günstigen Konkurrenzpreisen die gewünschten Formate liefern kann.

Auf Frage 830. Ich hätte einen Waggon saubere, ganz dünne und trockene Föhrenklotzbretter bis zu 70 und 80 mm Durchmesser, die ich Ihnen billigst abgeben könnte. Ich bitte um gefl. Rückantwort, da ich gerne in nähere Verbindung mit Ihnen kommen möchte: Carl Meyer, Holzhandlung, Zürich V (Tiefenbrunnen).

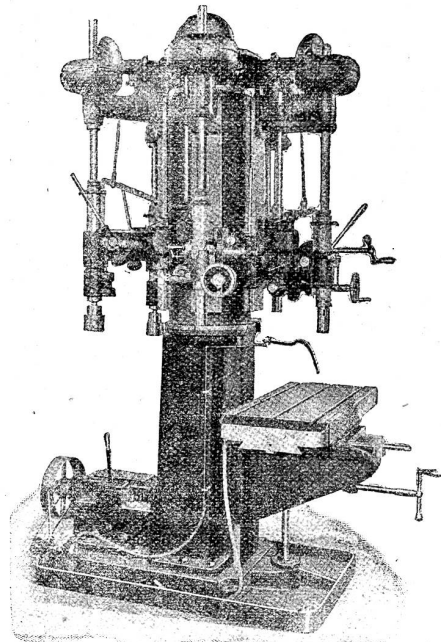
Auf Frage 833. Halbrunde Kämme aus Eisenblech liefert in jeder gewünschten Größe und Länge zu billigstem Preise: J. Mayoral, Ofenfabrik, Zofingen.

Auf Frage 837. Zwar verspätet, aber immer noch richtig sei allen Interessenten bekannt gegeben, daß es außer Käseleim auch noch ein anderes Bindemittel gibt, das im Wasser nicht löslich ist und kalt zur Verwendung kommt. Dasselbe bindet überhaupt nicht bloß Holz, sondern sozusagen fast alle Materialien, weshalb das Mittel eigentlich in jeder Werkstatt stets zur Hand sein sollte. E. Wagner, Baumeister, Wiesbaden.

Auf Frage 837. Das beste, im Wasser nicht lösliche Bindemittel für Holz ist Käseleim. Sie beziehen solchen am vorteilhaftesten von J. Bender, Spezialität in Holzbearbeitungswerkzeugen, Oberdorfstrasse 9, Zürich I. Zu haben in 1/2, 1 und 5 Kilopacketen, oder in Säcken von 25 und 50 Kg., rein oder präpariert. Auch flüssiger Käseleim in Büchsen von 1, 10 und 50 Kg. billigst zu beziehen. Käseleim kommt mehr und mehr in Gebrauch, denn

## W. Wolf, Ingenieur, Zürich

vorm. Wolf & Weiss

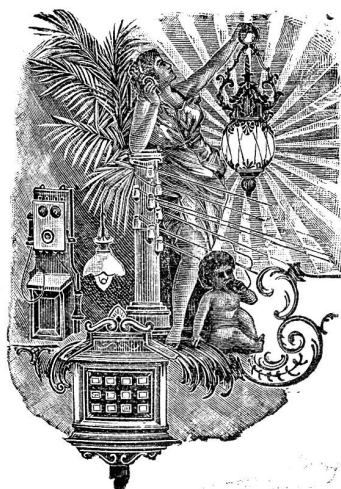


**Werkzeugmaschinen Permanente Ausstellung**  
Spezialmaschinen für den Automobilbau. Einrichtung ganzer Werkstätten.  
Präzisions-Fräsmaschinen aller Art in höchster Vollendung,  
sowie Drehbänke, Hobel- u. Shapingmaschinen, Bohrmaschinen 1551 u  
Schleifmaschinen, Bohrwerke etc. etc.

seine absolute Haltbarkeit im Wasser ist bekannt. Er wird kalt aufgetragen und erhärtet sofort. Interessenten belieben für größere Posten Spezialpreise einzuholen.

Auf Frage 837. Ein Bindemittel für Holz, das im Wasser unlöslich ist, liefert Friedrich Beck, Lörrach b. Basel.

Auf Frage 838. Schmirgelscheiben-Abdreher in bewährtester Ausführung liefert J. Schwarzenbach, Genf.



## Beste und billigste

Bezugsquelle für  
Elemente, Glocken, Taster, Tableaux,  
Telephonen, elektrische Türöffner etc.

## Neuer Spezial-Katalog

mit 330 Abbildungen ist erschienen! Versand gratis.

Elektr. Taschenlampen „Ideal“ (sehr beliebt). Ersatz-Batterien „Prima“ bekannt als allerbeste Qualität!

**Rob. Jacob & Co., Winterthur.**

Spezial-Engroshaus für alle elektrot. Fournituren.

12 Waggons prima steyrische

## Föhrenklotzbretter

ganz trocken blau und rissfrei,  
36—70 mm stark

**zu verkaufen.**

Gefl. Anfragen unter Chiffre  
H Z 3774 an die Expedition.

**Zu verkaufen**

einige Waggons prima [3843

## Föhren-Klotzbretter

in kurrenten Stärken von 36  
bis 75 mm liefert preiswürdig

Holzgeschäft D. Beck-Held  
Reichenau bei Chur.

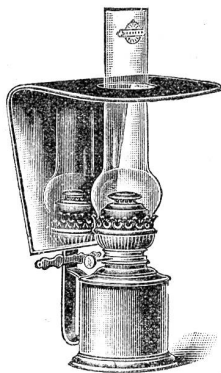
**GEWERBEMUSEUM  
WINTERTHUR**



# F. BENDER, Oberdorfstr. 9, ZÜRICH I

unterhält grosses Lager in

## Werkstattlampen



No. 312

mit extra grossem Brenner

„MATADOR“

20“ nickelplattiertem  
Schirm, daher vorzüglich-  
stem Reflektor. [3698

Unübertroffene  
Leuchtkraft ::

Fr. 7.50

Verlangen Sie neuesten Katalog über  
:: Holzbearbeitungswerkzeuge ::

-----

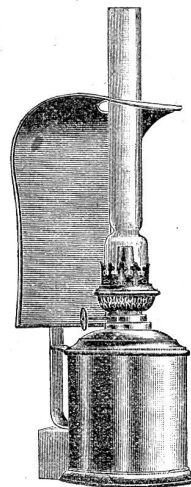
No. 311

mit la., jedoch gewöhn-  
lichem Brenner 14“

mit Weissblechschirm,  
gut gearbeitetem

:: Bassin ::

-----



Fr. 4.80

Auf Frage 838. Das beste Mittel sich vor dem Ansetzen von Messingstaub auf Schmirgelscheiben zu schützen ist, Sie kaufen sich richtige poröse Corundscheibe die nicht glatt wird und mit der wir sogar Aluminium schleifen und sind wir als Vertreter der Chemnitzer Nagel-Schmirgelwerke Dr. Rud. Schoenherr in Chemnitz zu jeder weitem Auskunft bereit. C. Widmer & Ruf, Werkzeug- und Maschinengeschäft in Luzern.

Auf Frage 838. Wir empfehlen Ihnen unsere Spezial-abdrehsapparate als bestes Mittel, um Schmirgelscheiben von angelegtem Messingstaub zu reinigen und bitten Sie deshalb um Aufgabe Ihrer werten Adresse: C. Karcher & Cie., Zürich I.

Auf Frage 840. Armaturen für Heizkörper (Regulierungsventile, Entlüftungsbahnen etc.) liefert die Metallgießerei und Armaturenfabrik Luz.

Auf Frage 840. Heizkörper, Heizkessel und die dazu gehörigen Armaturen liefert billigst: J. Mayoral, Ofenfabrik, Zofingen.

Auf Frage 842. Die benötigten Stahlschienen, sowie überhaupt Rollbahnmaterialien jeder Art kann zu günstigsten Bedingungen abgeben die Schweizer. Aktien-Gesellschaft für Feld- und Kleinbahnen-Bedarf, Drenstein & Koppel, Zürich I, St. Urban-gasse 4.

Auf Frage 843. Bremsberganlagen liefert Fritz Marti, A.-G., Bern.

Auf Frage 843. Die Firma Dehler & Cie., Eisen- und Stahlwerke in Marau, erstellt Bremsberganlagen als Spezialität und steht mit Devis und Referenzen gerne zu Diensten.

Auf Frage 843. Unterzeichneter wünscht mit Fragesteller in Verbindung zu treten: Wilh. Schneider, Zürich I, Gefner-allee 54.

Auf Frage 843. Bremsanlagen liefert und erstellt seit Jahren die mech. Draht-, Hanf- und Baumwoll-Seilfabrik C. Dechslin zum Mandelbaum, Schaffhausen.

Auf Frage 843. Wir beschaffen uns als Spezialität mit der Ausführung von Bremsbergbahnen und können Ihnen mit la. Referenzen dienen: Schweizer. Aktien-Gesellschaft für Feld- und Kleinbahnen-Bedarf, Drenstein & Koppel, Zürich I, St. Urban-gasse 4.

Auf Frage 844. Ich hätte einen größeren Posten Buchen-bretter sämtlicher Dimensionen, sowie mehrere Waggon's ganz saubere, trockene und dünne Tannenlokbretter, 14-18 mm, und größere Posten II. Qualität, die ich Ihnen billigst abgeben könnte. Ich bitte um gef. Adressangabe, behufs weiterer Unterhandlungen: Carl Meyer, Holzhandlung, Zürich V (Tiefendrummen).

Auf Frage 845. Elevatoren jeder Art fabrizieren J. Brun & Cie., Bebezeugfabrik, Nebikon.

Auf Frage 846. Hobelmaschinen und Abrichtmaschinen, oder kombinierte Abricht-Diehhobelmaschinen, liefert in modernster Ausführung zu günstigen Bedingungen die Maschinenfabrik Land-quart.

Auf Frage 847. Davoserschlitten zum Wiederverkauf liefert A. Lampl, mech. Wagnerei, Sarmenstorf (Margau).

Auf Frage 849. Treibriemen, bester, garantierter Qua-lität liefert die Firma Rud. Brenner & Cie., Basel, welche Sie um Aufgabe Ihrer werten Adresse bittet.

Auf Frage 850. Langlochbohrmaschinen in verschiedener Form, Größe und Preislage, in leistungsfähiger Ausführung, liefert die Maschinenfabrik Landquart.

Auf Frage 850. Sehen Sie sich mit der Firma, Rud. Brenner & Cie., Basel, in Verbindung. Dieselbe hat stets einige Langlochbohrmaschinen neuester Konstruktion auf Lager.

Auf Frage 850. Neue Langlochbohrmaschinen erhalten Sie zu vorteilhaften Preisen bei der Firma C. Karcher & Cie., Zürich I.

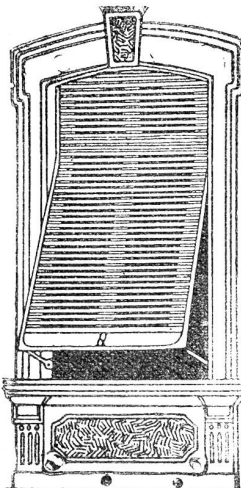
Auf Frage 850. Neue Langlochbohrmaschinen für Kraft-betrieb liefert zu billigsten Preisen: Ed. Stoder in Weinfelden. Bitte, Prospekt zu verlangen.

## Wilh. Baumann, Horgen

Rolladen-Fabrik

551u

Ältestes Etablissement dieser Branche in der Schweiz  
Vorzüglich eingerichtet.



**Holzrolladen**  
= aller Systeme =  
**Rolljalousien**

mit eiserner Federwalze  
eingeführt 1892; vorzüglich bewährt  
Praktisches und bestes System,  
besonders für  
**Schulhäuser, Hotels etc.**

**Zugjalousien**  
**Rollschutzwände**  
**Jalousieladen**

Ausführung je nach Wunsch in einheimischem, nordischem oder überseeischem Holz

Auf Frage 851. Blechzylinderöfen sowie verschiedene andere Öfen fabriziert J. Manoral, Zofingen.

Auf Frage 855 a. Messinggalerien, poliert, matt, oder in beliebigen Farben, ebenso Möbelfüße aus Messing in Handelsgrößen oder nach Zeichnung liefert bestens und billigt F. Bender, Spezialität Möbelbeschläge, Oberdorfstr. 9, Zürich I.

## Submissions-Anzeiger.

Der Nachdruck dieser vollständigsten Zusammenstellung aller in der Schweiz publizierten Submissionen ist unterlagt. Die Redaktion.

**Eidgenossenschaft. Umbau des alten Postgebäudes in Basel.** Gipsarbeiten und Parkettböden. Pläne zc. im Baubureau, 1. Stock des alten Postgebäudes in Basel, Eingang Freiestraße, je nachm. von 1½–5½ Uhr. Offerten mit der Aufschrift „Angebot für altes Postgebäude Basel“ bis 8. November an die Direktion der eidg. Bauten in Bern.

**Eidgenossenschaft. Postneubau in La Chaux-de-Fonds.** Kunstschmiedearbeiten und Liefern der Fenster- und Türbeschläge. Bedingungen bei Architekten Lambelet & Boillot in La Chaux-de-Fonds. Offerten mit Aufschrift „Angebot für Postgebäude La Chaux-de-Fonds“ bis 8. November an die Direktion der eidg. Bauten in Bern.

**Zürich. Schulhausgruppe an der Limmatstrasse in Zürich.** Lieferung der Beschläge, Mobiliar, Schulbänke, Turngeräte, Kleiderhaken (in Schmiedeeisen). Pläne zc. im Bureau der Gebrüder Pfister, Archt., Bärengrasse 13, Zürich, je nachm. von 2–6 Uhr. Offerten mit entsprechender Aufschrift bis 10. November an den Vorstand des Bauwesens I.

**Zürich. Schulgemeinde Helikon-Stäfa.** Turnplatz-Erweiterung. Zementarbeiten, Steinbett, Befestigung und eisernes Geländer zc. Pläne zc. bei Arch. Fürst. Eingaben bis 6. November an den Schulpräsidenten, E. Dechli.

**Zürich. Sämtliche Materiallieferungen für einen Neubau in Altstetten.** Offerten nimmt entgegen und erteilt nähere Auskunft: L. Sager, Zimmermeister, Badenerstr. 346.

**Bern. Abbruch und Wiederaufbau der Ferme de la Haute-Forne in Delsberg.** Näheres bei Präsident J. Chevre. Termin 12. Nov.

**Freiburg. Sämtliche Schreiner-, Glaser- u. Spenglerarbeiten zu einem Neubau für Louis Richard in Genève.** Termin 15. November.

**Baselland. Gem. Waldenburg.** Wasserleitung am Sennhaldweg (Abzweigung), zirka 165 m, 100 mm Röhren und einem Oberflurhydranten, samt aller Zubehörde und Grabarbeiten. Eingaben bis 5. November an den Gemeindepräsident. Pläne zc. daselbst.

**Appenzell A.-Rh.** Stelle eines Gemeindebaumeisters der Gemeinde Herisau. Gehaltsminimum 4000 Fr. Pflichtenheft auf der Gemeindekanzlei. Anmeldungen mit Angabe der bisherigen Tätigkeit persönlich und schriftlich an den Präsidenten der Baukommission, Gemeinderat F. Zwicki, bis 15. November.

**Graubünden. Gemeinde Seewis i. Pr.** Aufstallbaute für 72 Stück, sowie ein Kälberstall für 125 Stück in der Alp Bals. Pläne zc. beim Baufachchef S. Tänz. Offerten mit der Aufschrift „Schermenbaute“ bis 5. November an den Gemeinderat.

**Aargau. Schreiner- und Glaser-Arbeiten an der protestantischen Kirche in Frick.** Eingaben bis 15. November an J. Meier, Tierarzt, in Frick. Pläne zc. daselbst.

**Wallis. Sämtliche Arbeiten zum Käse- und Stallbau der Gemeinde Ardon.** Näheres bei Jof. Delaloy, Gemeinderat. Termin 10. Nov.

**Krallentäfer** 16 und 24 mm dick, diverse Längen  
**Englische Riemen** 24, 28, 33 u. 37 mm stark  
**Pitch-pine-Riftriemen** 24 mm stark, 9 cm breit  
**Hohlkehlen, Verkleidungen etc.**  
 empfiehlt in trockener, sauber und exakt gearbeiteter Ware  
**die Holzmanufaktur im Grund, Ebnat**  
 von **Carl Bösch.** 3327

Man verlange Preisliste.

# Welche Beleuchtungsart

könnte für die Strassen eines Dorfes empfohlen werden, Petroleumlampen, Acetylen- oder Luftgaslicht?

Offerten für die Erstellung von zirka 20 Lampen, sowie Atteste über Lichtstärke und Solidität unter Chiffre Z 3845 befördert die Expedition.

## Schulhausgruppe an der Limmatstrasse Zürich.

Es wird hiemit die Lieferung folgender Arbeiten zur öffentlichen Konkurrenz ausgeschrieben:

**Beschläge**  
**Mobiliar**  
**Schulbänke**  
**Turngeräte**  
**Kleiderhaken (in Schmiedeeisen).**

Bedingungen, Pläne und Offertformulare liegen in unserm Bureau, Bärengrasse 13, von Mittwoch den 27. Oktober an je nachmittags von 2–6 Uhr zur Einsicht auf. 3759

Offerten sind **bis spätestens 10. Nov. 1909** mit der entsprechenden Aufschrift versehen an den **Vorstand des Bauwesens I** einzureichen.

Zürich, den 22. Oktober 1909.

Die Bauleitung:

Gebrüder Pfister, Architekten.

## E. Fatzer, Romanshorn

**Hanf- und Drahtseilerei**

fabriziert und empfiehlt:

135

*Drahtseile für Transmissionen, Aufzüge, Schiffahrt. Drahtseilbahnseile. Feine Drahtseile für Rolladen etc. Hanfseile für Transmissionen, Krane. Baumwollseile. Verdichtungsmaterial in Hanf und Jute.*

## H. Hefti-Oetiker ♦ Männedorf

**Holzhandlung, Sägerei und Hobelwerk**  
 empfiehlt

**tannene Klotzbretter** verschied. Provenienzen,  
**föhrene Klotzbretter**, grössere Partie ganz  
 trockene schöne **Eichen, Buchenbretter, Gerüstbretter**, ferner **Krallentäfer, engl. Riemen, Fusslampriese, Kehlleisten, Türverkleidungen, Bauholz** nach Liste geschnitten. 3790.

GEWERBEMUSEUM

WINTERTHUR