

Zeitschrift: Illustrierte schweizerische Handwerker-Zeitung : unabhängiges Geschäftsblatt der gesamten Meisterschaft aller Handwerke und Gewerbe

Herausgeber: Meisterschaft aller Handwerke und Gewerbe

Band: 25 (1909)

Heft: 30

Rubrik: Aus der Praxis - für die Praxis

Nutzungsbedingungen

Die ETH-Bibliothek ist die Anbieterin der digitalisierten Zeitschriften auf E-Periodica. Sie besitzt keine Urheberrechte an den Zeitschriften und ist nicht verantwortlich für deren Inhalte. Die Rechte liegen in der Regel bei den Herausgebern beziehungsweise den externen Rechteinhabern. Das Veröffentlichen von Bildern in Print- und Online-Publikationen sowie auf Social Media-Kanälen oder Webseiten ist nur mit vorheriger Genehmigung der Rechteinhaber erlaubt. [Mehr erfahren](#)

Conditions d'utilisation

L'ETH Library est le fournisseur des revues numérisées. Elle ne détient aucun droit d'auteur sur les revues et n'est pas responsable de leur contenu. En règle générale, les droits sont détenus par les éditeurs ou les détenteurs de droits externes. La reproduction d'images dans des publications imprimées ou en ligne ainsi que sur des canaux de médias sociaux ou des sites web n'est autorisée qu'avec l'accord préalable des détenteurs des droits. [En savoir plus](#)

Terms of use

The ETH Library is the provider of the digitised journals. It does not own any copyrights to the journals and is not responsible for their content. The rights usually lie with the publishers or the external rights holders. Publishing images in print and online publications, as well as on social media channels or websites, is only permitted with the prior consent of the rights holders. [Find out more](#)

Download PDF: 10.01.2026

ETH-Bibliothek Zürich, E-Periodica, <https://www.e-periodica.ch>

Sonderbare Ansichten von Recht und Gesetz scheinen die Bewohner des Dorfes Melide am Luganer See zu hegen. Ein französischer Graf de C., der sich dort einen prächtigen Landsitz geschaffen hat, hatte mit der Gemeinde in aller Form Rechtens einen Vertrag abgeschlossen, der ihn berechtigte, am Wasserversorgungsereservoir Vico Morcote ein gewisses Quantum Wasser zu fassen und seinem Besitztum zuzuleiten. Die Meliden wurden nachträglich andern Sinnes und wollten ihm Wasser aus einem Reservoir, das erst nach dem Vertragsabschluß erstellt worden war, zuweisen. Der Graf seinerseits berief sich auf sein gutes Recht und erwirkte vom Gerichtspräsidenten in Lugano einen Exekutionsbescheid, der ihn zur sofortigen Vornahme der Zuführungsleitung ermächtigte. Diese wurde denn auch unter dem Schutze des Gerichtswelbels und 5 Polizisten wirklich erstellt. Letzten Sonntag beschlossen nun die Meliden in einer sehr stark besuchten Gemeindeversammlung kurz und bündig, diese Arbeiten zu zerstören. Gesagt, getan! Unter Glockengeläute und Musitgeschmetter machten sich die Dörfler auf den Weg und schlugen die ganze Wasserleitungseinrichtung des Grafen kurz und klein, um nach vollbrachtem Werke in festlichem Zuge, Wasserleitungsrohrstücke geschultert, jubelnd heim durchs Dorf zu ziehen. Der Schlußakt des Lustspieles dürfte sich für den Gemeinderat und die Bürger vor dem Strafrichter abspielen.

Aus der Praxis — Für die Praxis.

NB. Verkaufs-, Tausch- und Arbeitsgesuche werden unter diese Rubrik nicht aufgenommen; derartige Anzeigen gehören in den Inseratenteil des Blattes. Fragen, welche „unter Chiffre“ erscheinen sollen, wolle man 20 St. in Marken (für Zusendung der Offerten) beilegen.

Fragen.

798. Wer erstellt Holzpressereien, eine komplette Einrichtung zur Erstellung eines Massenartikels? Offerten unt. Chiffre H 798 an die Exped.

799. Wer fabriziert für Wiederverkäufer die sog. Basler Oblatkfalle? Offerten unter Chiffre C W 799 an die Exped.

800. Wer ist Lieferant von gut gedörtem Weißbuchenholz zu Steinhauernäpfel?

801. Wer liefert zum Wiederverkauf engros per 1000 bis 2000 Stück miteinander Pickelstiele aus Eichen- und Buchenholz? Offerten unter Chiffre M 801 an die Exped.

802. Wer liefert 2/10 mm starke Stahlblechschrauben von 100—120 mm Durchmesser und 30 mm Lochdurchmesser?

803. Welche mech. Schreinerei (Möbelschreinerei) würde die Herstellung eines Massenartikels unter günstigen Bedingungen übernehmen? Offerten unter Chiffre Z 803 an die Exped.

804 a. Suche eine gut eingerichtete Spenglerei, die die partielle Anfertigung eines leichtverfügbaren Apparates übernimmt. b. Ebenso möchte in mech. Werkstätte einen bereits erprobten Apparat für Dampfanlagen erstellen lassen. Wer übernimmt solche Anlagen? Anfragen unter Chiffre H 804 an die Expedition.

805. Wer liefert eine größere Partie Linoleum für einen Neubau? Offerten mit Preisangabe an F. Spörri, Annonau (Zch.)

806. In einem Neubau (Blockbau) ist letzten August der Wurm (Kuhholzwurm) aufgetreten und besteht biederum eine Gefahr für das Gebäude. Wie kann demselben entgegengesteuert oder derselbe vertrieben werden? Eine Anzahl Schmetterlinge desselben wurden eingefangen und befinden sich in Aufbewahrung.

807. Wer liefert Glaskugeln für elektrische Bogenlampen und wer besorgt kleinere elektrische Installationen? Gefl. Offerten an Jb. Meierhofer, Sägerei und Holzhandlung, Weiach (Zch.)

808. Wer hätte einen leichten Steinbrecher mietweise abzugeben? Offerten an Hans Frey, Baugeschäft, Dietikon (Zch.)

809. Wer hätte einen gebrauchten oder neuen Leimofen für Dampfheizung an eine größere Schreinerei abzugeben? Gefl. Offerten unter Chiffre R 809 an die Exped.

810. Wer liefert Aceton in Quanten von circa 10 Litern bei laufenden Aufträgen?

811. Ein wie starker Elektromotor ist erforderlich zum Antrieb einer Zapfenschneidmaschine und einer Hobelmaschine von 45 cm? Wer liefert anerkannt gute Motoren? Offerten an Rob. Schmid, mech. Schreinerei, Laufenburg (Aargau).

812. Wer hat eine gebrauchte, gut erhaltene Pendelsäge zu verkaufen?

813 a. Wer hätte billig einen gebrauchten, jedoch noch gut erhaltenen Schlachtaufzug für Groß- und Klein-Vieh abzugeben?

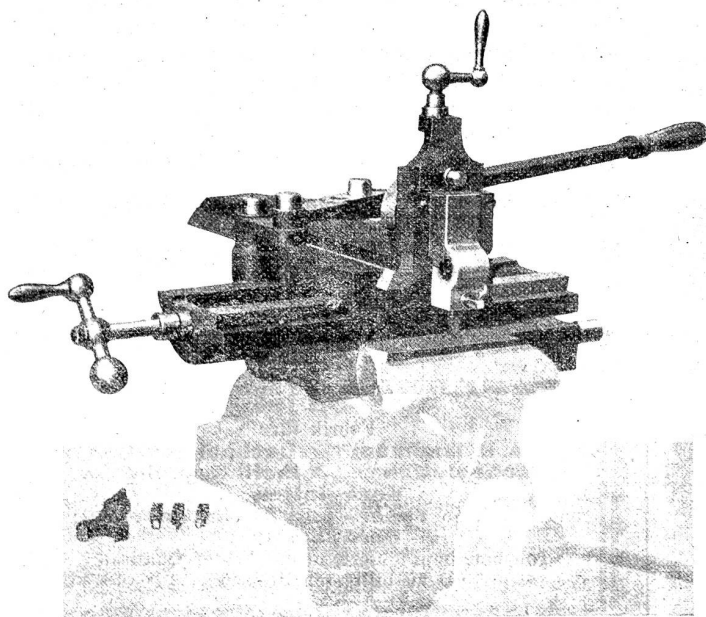
b. Wer liefert aus erster Hand neue Schlachtaufzüge an Wiederverkäufer? c. Wer liefert Selbsttränke Bassins an Viehställen, ohne seitliche Deckelführung, da letztere Jahr für Jahr ausgelaufen sind und infolgedessen zu viel Reparaturen erfordern? Offerten mit äußersten Preisen erbeten unter Chiffre K O 813 an die Exped.

814. Wer hätte eine noch gut erhaltene oder neue Drahtseile für Rollgeleise, 60 cm Spurweite, abzugeben?

815. Wer liefert oder gibt Auskunft über praktische Einschulung für Balkenbeton zwischen I-Balken? Offerten unter Chiffre F R 815 an die Exped.

W. WOLF, Ingenieur, Zürich

vormals Wolf & Weiss



Werkzeug-Maschinen

Permanente Ausstellung.

Spezialmaschinen für den Automobilbau. Einrichtung ganzer Werkstätten. Präzisions-Fräsmaschinen aller Art in höchster Vollendung, sowie Drehbänke, Hobel- und Shaping-Maschinen, Bohrmaschinen, Schleifmaschinen, Bohrwerke etc. etc.

Ganz billig abzugeben: Eine Fräsenwelle

mit Ringschmierlagern auf einer Seite ein zentrisch spannender Bohrkopf und Bohreinrichtung, mit harthölzernem Tisch, das Ganze auf ein Holzgestell oder einen Zementsockel passend.

Offerten unter Chiffre A 3653 an die Expedition.

Zu verkaufen

Infolge totaler Vernichtung meines Geschäftes durch Brandunglück verkaufe billigst, die völlig (weil unterirdisch) intakt gebliebene

Kraftgas-motorenanlage

20—23 HP, (System Lokomotivfabrik Winterthur). Vor 1 1/2 Jahren neu angeschafft. Sehr billige Kraft. 3690

Joh. Hch. Winter

Zimmermeister
Wattenstein-Räterschen (Zürich).

Verbesserte Gas-Gewinde-Schneidkluppe

Hochfeine Ausführung!

„EXCELSIOR“

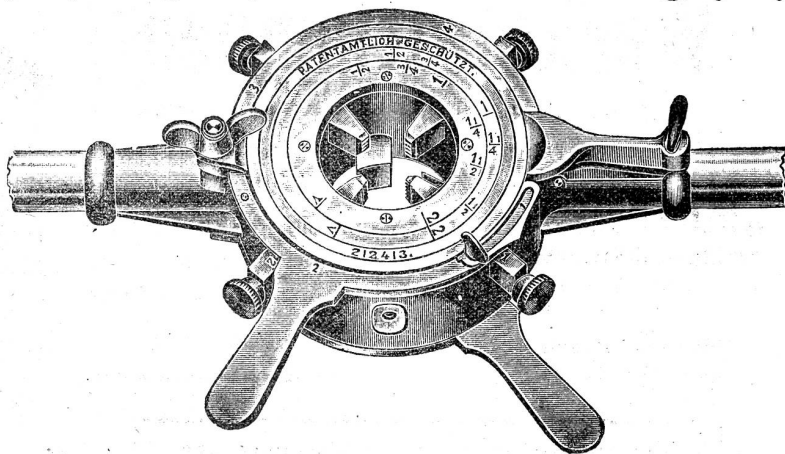
Vollkommenste Konstruktion!

mit verstellbaren Schneide- und Führungsbacken.

Werkzeuge für jeden Bedarf:

Werkzeuge für jeden Bedarf:

Spiralbohrer
Bohrfutter
Reibahlen
Gewindebohrer
Komplette
Schneidzeuge
Schraubstöcke
Montage-Werkbank
„Pionier“



Bohrmaschinen jeder Art
Blechscheren
Lochstanzen
Profilisenscheren
Drehbänke jeder Art
Schmirlschleifmaschinen
Feldschmieden
Ventilatoren etc.
allererster Provenienz.

5 u

Rob. Jacob & Co., innere Schaffhauserstr. 17, Winterthur.

816. Wer hätte eine ältere, gut erhaltene Abfant- und Wulstmaschine, 1 m Arbeitslänge, abzugeben? Offerten an J. Wälle, Dachdecker, Wattwil.

817. Welches Geschäft liefert sog. Sappie, Arzte und Beile für eine Eisenhandlung?

818 a. Wer liefert Kullissen für Auszugstische zu zwei Einlagen berechnet? b. Wer liefert Waschkommoden-Aufsätze aus weißem Marmor? Offerten an St. Berger, Schreiner, Heimberg b. Thun.

819 a. Wer ist Lieferant von Acetylenflüßlichtbrenner mit Kleinfußvorrichtung? b. Wer liefert wirklich schöne Zirkulierbogenrohre an Wiederverkäufer? Offerten unter Chiffre K 819 an die Exped.

820. Benötige für ein Vordach gut verzinktes Wellblech von 4 m Länge, eventuell in zwei Längen von je 2 m und für eine Dachbreite von 12 m. Wer könnte mir solches sofort oder in kurzer Zeit liefern und zu welchem Preis per kg unter An-

gabe der Profilstärke? Gefl. Offerten unter Chiffre L 820 an die Exped.

821. Wer hätte gut erhaltenes, gebrauchtes Zimmerwerkzeug abzugeben? Offerten unter Chiffre D 821 an die Exped.

822. Welches sind die besten Petrolgaskochherde und welche Firma liefert solche?

Antworten.

Auf Frage 754. Die rationellsten, schönsten und billigsten Gasanlagen für einzelne Wohnhäuser, Fabriken, sowie auch ganze Ortschaften, liefert seit Jahren Fr. Mettler, Sohn, Gasapparaten-Fabrik in Arth. Hunderte Ia. Referenzen und Zeugnisse stehen zu Diensten.

Auf Frage 755. Unterzeichneter wünscht mit Fragesteller in Verbindung zu treten: A. Gamma, Unternehmer, Gurtneilen (Uri).

Auf Frage 762. Gottl. Häuser, Kartonnagefabrik, Schaffhausen, fabrikt als alleinige Spezialität Kartonschachteln für Massenartikel.

Auf Frage 762. Die Kartonnagefabrik Zender & Sohn, Basel, Haltingerstr. 32, liefert Kartonschachteln in jeder beliebigen Größe und Ausführung zu billigen Preisen.

Auf Frage 762. Als sehr leistungsfähige Firma für Fabrikation von Kartonschachteln jeder Dimensionen gelten: J. Sturzenegger's Söhne in Winterthur.

Auf Frage 764. Maschinen zur Herstellung von sauberen Rechenzähnen, verfertigt J. J. Mettler, Mech., Speicherschwendi.

Auf Frage 766. Wir liefern Ihnen eine Feldschmiede billigt ab Lager: J. Brun & Cie., Nebikon.

Auf Frage 768 a. Pumpen für Hand- und Kraftbetrieb liefert für alle Leistungen: E. Bernheim-Wögli, maschinentechnisches Geschäft, Bern.

Auf Frage 768 a. Wir sind in der Lage, Ihnen fragliche Pumpe liefern zu können und bitten um Aufgabe Ihrer werten Adresse: H. von Arx, Zürich 1, Seidengasse 13.

Auf Frage 768 a. Wir haben verschiedene gebrauchte Druckpumpen zu sehr günstigen Bedingungen abzugeben und bitten Sie, sich freundlichst mit uns in Verbindung setzen zu wollen: Schweiz. Altkien-Gesellschaft für Feld- und Kleinbahnen-Bedarf, Drenstein & Koppel, Zürich 1, St. Urbangasse 4.

Auf Frage 768 a. R. Brandenberger, alt Schlossermeister, Rorschach, ist Besitzer einer solchen Pumpe und erläßt solche billigt. (Patent Heisenberger).

Auf Frage 768 a. Die Firma Otto Schwade & Cie. in Grütli liefert Pumpen in jeder Ausführung und für alle Zwecke; das Fabrikat ist als erstklassig bekannt, die Preise konkurrenzlos. Wenden Sie sich an den Generalvertreter: A. Steinbrüchel, Ingenieur, Zürich IV, Turnerstraße 28.

GEWERBEMUSEUM

Kanderner

Feuerfeste Steine „Erde“

der Tonwerke Kandern

2239 a

(Generalvertretung für die Schweiz.)

VULKAN-ZEMENT

hochfeuerfest, ca. 1600—1800° (Segerkegel 32—35).

Glasierte Wand-Platten
Spaltviertel und Backsteine

KOCH & C^{ie}

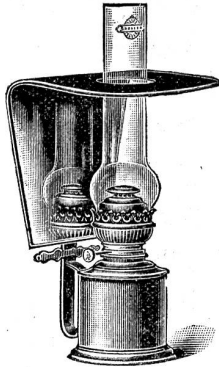
vorm. E. BAUMBERGER & KOCH

Telephon
No. 2977.Baumaterialienhandlung
BASEL.Telegr.-Adr.:
Asphalt-Basel.

F. BENDER, Oberdorfstr. 9, ZÜRICH I

unterhält grosses Lager in

Werkstattlampen



No. 312

mit extra-grossem Brenner

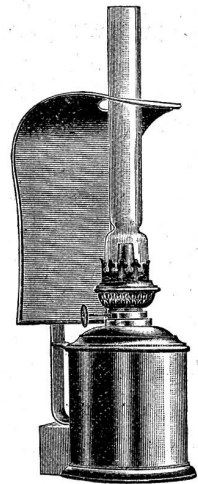
„MATADOR“

20“ nickelplattiertem Schirm, daher vorzüglichster Reflektor. [3698]

Unübertroffene Leuchtkraft ::

Fr. 7.50

Verlangen Sie neuesten Katalog über
:: Holzbearbeitungswerkzeuge ::



No. 311

mit 1a., jedoch gewöhnlichem Brenner 14“

mit Weissblechschirm, gut gearbeitetem

:: Bassin ::

Fr. 4.80

Auf Frage 768 a. Wenden Sie sich gefl. an Karl Gemuseus in Basel direkt, welcher in der Lage ist, Ihnen etwas Entsprechendes anzubieten.

Auf Frage 768 b. Ich habe folgende zwei Reservoirs, so gut wie neu, per Kilo à 40 Cts. abzugeben: 0,70×0,75 (1,80 m lang) = 945 Liter; 1,5×1,5 (1 m hoch) = 2250 Liter. Otto Jucker, Färberlei, Wangen b. Zürich.

Auf Frage 768 b. Betreffend eiserne Reservoirs wollen Sie sich an die Firma J. Mayoral, Zofingen, wenden.

Auf Frage 768 b. Wir haben ein rundes Wasser-Reservoir von 1000 Liter Inhalt vorrätig und würden dasselbe billig abgeben: H. von Arx & Cie., Zürich I, Seidengasse 13.

Auf Frage 770. Schmiedeiserne Schraubstöcke, parallele und solche mit Fuß, liefert zu vorteilhaften Preisen die Firma C. Rarcher & Cie., Zürich I.

Auf Frage 770. Schraubstöcke mit Fuß und sog. Patent-schraubstöcke mit seitlich liegenden Backen liefern ab Lager zu billigsten Preisen: J. Brun & Cie., Nebikon.

Auf Frage 771. Ältere Fußschraubstöcke können bei der Firma C. Rarcher & Cie., Zürich I, billigst repariert werden.

Auf Frage 771. Wir übernehmen das Auffrischen von Backen an Schraubstöcken: J. Brun & Cie., Nebikon.

Auf Frage 774. Das Spezialgeschäft für Eisenwaren, E. Vogel, Zürich, Clausiusstrasse 52, liefert Ihnen Werkzeuge und Journaluren für Feinmechanik, ebenso Federn und komplette Triebe für Musikwerke.

Auf Frage 774. Sämtliche Werkzeuge und Maschinen liefern billigst und in nur feinsten Qualität: E. Widmer & Ruf, Werkzeug- und Maschinengeschäft, Luzern.

Auf Frage 774. Werkzeuge für Feinmechaniker beziehen Sie vorteilhaft und sofort ab Lager bei der Firma C. Rarcher & Cie., Zürich I, Niederdorfstrasse 32.

Auf Frage 773. Waschseilbrettli sowie Waschseilhaspel (+ Pat. angemeldet, einfache, praktische Neuheit für jede Hausfrau, bewährt sich sehr gut), fabrizieren die Alleinfabrikanten und Patentinhaber: Gebr. Frech, mech. Wagnerei, Sissach.

Auf Frage 776. Werkstatfensterrahmen aus doppelt verbleitem Stahlblech, absolut bruch- und fallsicher, leicht, stabil und nie rostend, liefert G. Hatt-Rohner, Zürich. Telephon 2687.

Auf Frage 778 a. Friedr. Berger, Handelsfäße, Pardisla (Prättigau) wäre Lieferant von den gewünschten Tannenklöbrettern sowie auch der Kistenbretter und wünscht mit Fragesteller in Korrespondenz zu treten.

Auf Frage 778 a. Wäre im Besitze einiger Waggon's trockenen, ganz sauberen Tannenbrettern in verschiedenen Dimensionen. Wünsche mit Fragesteller in Verbindung zu treten: J. Wangler, Sägerei, Ruswil.

Auf Frage 778 b. Kräftige, zweckmäßig gebaute Langlochbohr- und Stemm-Maschinen liefert die Maschinenfabrik Landquart.

Auf Frage 778 b. Neue Langlochbohr- und Stemm-Maschinen bester Konstruktion liefert billig: E. Bernheim-Bögeli, maschinentechnisches Geschäft, Bern.

Auf Frage 779. Fachwerke über Baufschreinerei gibt es eine Menge, die aber nicht für alle Verhältnisse passen. Kaufen Sie keine „Käse im Sack“, sondern lassen Sie sich von einer Spezialbuchhandlung (z. B. Kreuzmann in Zürich) eine Reihe Baufschreinerei-Bücher zur Einsicht vorlegen und wählen Sie dann das für Ihre Zwecke passendste aus.

Auf Frage 782. Stanioltuben, aber nur in größeren Posten liefert Friedrich Beck, Lörrach b. Basel.

Auf Frage 782. Betr. Firmenschilder wenden Sie sich an Paravicini & Cie., Basel.

Auf Frage 782. Geprägte Firmenschilder in Blech liefert die Gravir- und Prägeanstalt von Alb. Güller, Hüttikon (Zsch.)

Auf Frage 784. Eiserne Schablonen für Vollgatter liefern in erstklassiger Ausführung: Hatt & Knecht, Zürich. Telephon 2687.

Auf Frage 784. Eiserne Bretterschablonen für Vollgattersägen, sowie sämtliche Werkzeuge für Sägen, ebenso komplette Sägeanlagen liefert die Maschinenfabrik Landquart.

Auf Frage 785. Glasdächer erstellen als Spezialität: Martin Keller, z. Neu-Seidenhof, Zürich; Jakob Scherrer, Bleicherweg, Zürich zc.

Auf Frage 785. A. Roggwiler-Spizli, Baufschlosserei, Flawil (St. Gallen) erstellt Glasdächer in allen Dimensionen und Konstruktionen, wie Dachoblichter und Vordächer mit Glaseindeckung. Wünsche mit Fragesteller in Verbindung zu treten.

Auf Frage 785. Rittlose Glasdächer, System Ebersbacher (Scheib- und Laternen-Konstruktion), liefert in hervorragender Ausführung die Firma Martin Keller, Zürich, Neu-Seidenhof.

Auf Frage 786. Fahrbare Brennholzfräsen in bester, solider Konstruktion liefert die Firma Rud. Brenner & Cie., Basel.

Auf Frage 786. Fahrbare Brennholzfräsen, mit oder ohne Motor, liefert vorteilhaft: E. Bernheim-Bögeli, maschinentechn. Geschäft, Bern.

Auf Frage 789. Leimwärmer, Leimkocher, Holzwärmplatten für Dampf liefert als Spezialität und dient Ihnen mit prima Referenzen: G. Hatt-Rohner, Zürich. Telephon 2687.

Auf Frage 789. Leimwärmer in jeder Größe und für jeden Zweck für Anschluß an Zentralheizungen liefert die Firma J. Mayoral, Ofenfabrik, Zofingen.

Auf Frage 792 a. Röhrenmodelle aller Dimensionen zum Gießen und Stampfen eingerichtet, liefert vorteilhaft: E. Bernheim-Bögeli, maschinentechnisches Geschäft, Bern. Anleitungen zum Gebrauch und rationellen Betrieb werden gerne erteilt.

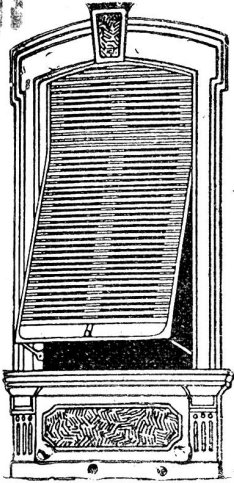
Auf Frage 792 a. Fragl. Artikel, gebraucht oder neu, sowie die nötige Auskunft erhalten Sie am besten von der Spezialfabrik Joh. Graber, Konstruktions-Werkstätte, Weltheim-Winterthur.

Wilh. Baumann, Horgen

Rolladen-Fabrik

551u

Ältestes Etablissement dieser Branche in der Schweiz
Vorzüglich eingerichtet.



Holzrolladen = aller Systeme = Rolljalousien

mit eiserner Federwalze
eingeführt 1892; vorzüglich bewährt
Praktisches und bestes System,
besonders für
Schulhäuser, Hotels etc.

Zugjalousien Rollschutzwände Jalousieladen

Ausführung je nach Wunsch in einheimischem, nordischem oder überseeischem Holze

Auf Frage 792b. Galvanisiertes Blech in Tafeln, 1 m breit und 2 m lang, zu jeder gewünschten Dicke, liefert J. Mayoral, Zofingen.

Auf Frage 793. Zum Austrennen von Kistenbrettern empfehlen wir Ihnen eine Trenn- oder Spaltgatterfäge. Der Schnittverlust ist allerdings größer als bei einer Trennbandfäge, jedoch ist die Bedienung eine einfachere und die Leistung eine bedeutend größere. Maschinenfabrik Landquart.

Auf Frage 795. Zu Ihrem Zweck eignet sich die schon vielfach verwendete Giebelbebauplatte vorzüglich. Prospekt, Muster und Preis kostenlos durch H. Blum, Ingenieur, Zeltweg 12, Zürich.

Auf Frage 795. Als schallfesteres Isolationsmaterial zur Zwischenlage in mit Maschinen belastete Fußböden können wir Ihnen nur die sogenannten Trichopiefe empfehlen. Dieselbe ist im Ausland sehr verbreitet und beginnt sich auch in der Schweiz einen Namen zu machen. Wie die Belgischen Staatsbahnen, verwendete die S. B. B. die Trichopiefe als Stoßunterlage der Bahngeleise; die Zürcher städt. Straßenbahnen verwenden diese Masse als Schallschottung zwischen Wagengestell und Wagenkasten; das Elektrizitätswerk Bern hat Maschinen auf Trichopiefe gestellt. Vertreter für die Schweiz: E. Bernheim-Bögeli, maschinentechn. Geschäft, Bern.

Auf Frage 796. Zementröhrenformen zum Stampfen und Gießen eingerichtet liefert E. Bernheim-Bögeli, maschinentechn. Geschäft, Bern.

Auf Frage 797. Ski liefern aus prima, zähem Eschenholz: Gebr. Frech, mech. Wagnerei, Sissach.

Submissions-Anzeiger.

Der Nachdruck dieser vollständigsten Zusammenstellung aller in der Schweiz publizierten Submissionen ist untersagt. Die Redaktion.

Zürich. Schulhausbaute Heiligberg in Winterthur. Zimmer-, Spengler-, Dachdecker- und Schmiedearbeiten, Blüschuvorrichtung. Pläne zc. auf dem Bureau der Archt. Bribler & Böli in Winterthur, Untertor 32. Angebote mit der Aufschrift „Eingabe Schulhaus Heiligberg“ bis 30. Oktober an den Präsidenten der Baukommission, Stadtrat Jäler, Winterthur.

Zürich. Sekundarschule Uster. 20 Stück zweipflächige Schulbänke bewährten Systems und circa 36 m² Zulauf-Verlag für das Sitzungszimmer. Offerten bis 28. Oktober an den Präsidenten der Sekundarschulpflege, H. Bachofen-Braschler, Uster.

Zürich. Wasserversorgung Niedmies-Horgen. Reiserboir 100 m³, Zuleitung 730 m, Verteilungsnetz 1150 m, Grabarbeiten, Sandinstallationen. Offerten bis 23. Oktober an Karl Amstler, Längenberg-Horgen. Pläne zc. bei Ingenieur J. Pfister, Horgen.

Schwyz. Bau der Schiffstischfabrik A.-G. Lachen. Erd-, Fundamentierungs-, Maurer- und Zimmerarbeiten. Pläne zc. beim Präf. der Gesellschaft, Zahnarzt Detiker, Lachen. Eingabetermin 23. Oktober, mittags.

Schweizer. Bundesbahnen, Kreis II. Hochbauarbeiten für die Versekung und Vergrößerung des Wärterhauses (km 119.00) bei Münchenstein. Pläne zc. beim Bahn-Ingenieur IV im Dienstgebäude Zentralbahnstraße Basel. Angebote mit Aufschrift „Wärterhaus Münchenstein“ bis 25. Oktober an die Kreisdirektion II in Basel.

Schweizer. Bundesbahnen, Kreis II. Lieferung von Holz pro 1910:

Für die Werkstätte Olten:	
795 m ³	Tannen-Schnittwaren,
214 "	Föhren-
214 "	Eichen-
26 "	Buchen-
Für die Werkstätte Biel:	
100 m ³	Tannen-Schnittwaren,
8 "	Rußbaum-
5 "	Birnbaum-
30 "	Eichen-
10 "	Weißbuchen-Rundholz,
15 "	Bitchpine-Schnittwaren.

Offerten für Lieferung frei aller Spesen Bahnhof Olten bezw. Biel mit Aufschrift „Angebote für die Lieferung von Holz“ bis 25. Oktober an die Kreisdirektion II in Basel. Bedingungen zc. bei den Werkstätten Olten und Biel.

Schweizer. Bundesbahnen, Kreis III. Glaser-, Schreiner- und Malerarbeiten am neuen Beamtenwohnhaus auf der Station Sihlbrugg. Pläne zc. auf dem Hochbau-Bureau des Oberingenieurs im alten Rohmaterialbahnhof in Zürich. Angebote mit Aufschrift „Beamtenwohnhaus Sihlbrugg“ bis 25. Oktober an die Kreisdirektion III in Zürich.

Schweiz. Bundesbahnen, Kreis IV. Holzlieferung für die Werkstätten Chur und Romanshorn. Nähere Angaben im Eisenbahnverkehrsblatt Nr. 42 und 43 bezw. bei den Vorständen der Werkstätten.

Zürich. Holzböden für den Umbau der alten Kantonschule Zürich. Bedingungen auf dem kant. Hochbauamt, untere Zäune, Bureau Nr. 5. Angebote mit der Aufschrift „Holzböden Kantonschule“ bis 25. Oktober an die kant. Baubehörde.

Zürich. Waisenhaus auf dem Buhen in Zürich. Wollschöfen. Erd-, Maurer-, Steinhauer- (Granit, Sand-, Kalk- und Kunststein), Zimmer-, Dachdecker- und Spenglerarbeiten, Massivdecken. Pläne zc. im Bureau 3, Meise 1. St. Angebote mit Aufschrift „Bauarbeiten Waisenhaus Buhen“ bis 1. November, abends 6 Uhr, an den Bauvorstand I.

Zürich. Post- und Kaufgebäude in Rütli. Gipser- und Glaserarbeiten. Pläne zc. bei Archt. Johannes Meier in Wehikon. Offerten bis 25. Oktober an den Präf. der Bau- und Betriebsgesellschaft, Hauptm. Alb. Rebsamen-Huber in Rütli.

Zürich. Sekundarschulhausbau Bauma. Gipser- und Glaserarbeiten, Plättböden, Asphaltbeläge, Einleumunterlage, Parkett- und Malerarbeiten, Holzrolladenlieferung. Pläne zc. bei den Architekten Bribler & Böli, Winterthur, Untertor 32. Angebote mit der Aufschrift „Eingabe Sekundarschulhaus Bauma“ bis 22. Oktober an Nationalrat Ottiker in Bauma.

Bern. Vergrößerung der Krankenanstalt des Amtsbezirks Trachselwald in Sumiswald. Schreiner- (inklusive Beschlag), Gipser- und Malerarbeiten (Konkurrenz unter Fachleuten des Amtsbezirks Trachselwald). Pläne zc. bis 21. Oktb., je nachm. von 2-6 Uhr bei Archt. E. Baumgart in Bern, Sonnenbergstraße Nr. 1. Offerten mit der Aufschrift „Angebote für Krankenhausbau“ bis 24. Oktober an denselben.

Bern. Neubau Konsumgenossenschaft Dürrenast und Umgebung. Gipser-, Maler- und Schlosserarbeiten. Pläne zc. bei G. Schori, Archt. Eingaben mit der Aufschrift „Konsum-Neubau“ bis 25. Oktober an den Präsidenten der Baukommission, Jakob Moser.

Bern. Landw. Genossenschaft Wehigen. Lieferung eines Viehtransportwagens. Nähere Auskunft erteilt der Präsident der Genossenschaft, Joh. Hofmann im Wyler. Angebote bis 25. Oktober an denselben.

Luzern. Schulhausneubau Reiden. Verputz-, Gipser-, Glaser- und Malerarbeiten. Pläne zc. auf dem Architektur-Bureau von Otto Senn, Archt., Zofingen. Eingaben mit der Aufschrift „Schulhaus-Neubau Reiden, Eingabe für die ...“ bis 25. Oktober an die Schulhauskommission Reiden.

Solothurn. Schulhausneubau Löhlingen. Gipser-, Glaser-, Schreiner-, Parkett-, Schlosser- u. Malerarbeiten, Beschlaglieferung. Pläne zc. bei Archt. Karl Raegelin in Solothurn, Schöngrünstraße, je vorm. von 10-12 Uhr. Offerten mit der Aufschrift „Eingabe für Schulhausneubau Löhlingen“ bis 23. Oktober, abends 7 Uhr, an denselben.

Wallis. Schulhausneubau Zeneggen. Näheres bei Archt. Markus Burgener. Termin 31. Oktober.

GEWERBEMUSEUM
WINTERTHUR