

Zeitschrift: Illustrierte schweizerische Handwerker-Zeitung : unabhängiges Geschäftsblatt der gesamten Meisterschaft aller Handwerke und Gewerbe

Herausgeber: Meisterschaft aller Handwerke und Gewerbe

Band: 24 (1908)

Heft: 52

Rubrik: Submissions-Anzeiger

Nutzungsbedingungen

Die ETH-Bibliothek ist die Anbieterin der digitalisierten Zeitschriften auf E-Periodica. Sie besitzt keine Urheberrechte an den Zeitschriften und ist nicht verantwortlich für deren Inhalte. Die Rechte liegen in der Regel bei den Herausgebern beziehungsweise den externen Rechteinhabern. Das Veröffentlichen von Bildern in Print- und Online-Publikationen sowie auf Social Media-Kanälen oder Webseiten ist nur mit vorheriger Genehmigung der Rechteinhaber erlaubt. [Mehr erfahren](#)

Conditions d'utilisation

L'ETH Library est le fournisseur des revues numérisées. Elle ne détient aucun droit d'auteur sur les revues et n'est pas responsable de leur contenu. En règle générale, les droits sont détenus par les éditeurs ou les détenteurs de droits externes. La reproduction d'images dans des publications imprimées ou en ligne ainsi que sur des canaux de médias sociaux ou des sites web n'est autorisée qu'avec l'accord préalable des détenteurs des droits. [En savoir plus](#)

Terms of use

The ETH Library is the provider of the digitised journals. It does not own any copyrights to the journals and is not responsible for their content. The rights usually lie with the publishers or the external rights holders. Publishing images in print and online publications, as well as on social media channels or websites, is only permitted with the prior consent of the rights holders. [Find out more](#)

Download PDF: 21.01.2026

ETH-Bibliothek Zürich, E-Periodica, <https://www.e-periodica.ch>

Auf Frage 1672. Wenden Sie sich an C. Karcher & Cie., Zürich I, die Ihnen einen neuen Wellenbock zu vorteilhaftem Preise liefern können.

Auf Frage 1672. Wellenböcke für Hand- und Kraftbetrieb in solidester Konstruktion können wir Ihnen vorteilhaftest liefern: Robert Nebi & Cie., Zürich V.

Auf Frage 1673. C. Karcher & Cie., Zürich I, können Ihnen eine neue Holzdrehbank für Kraftbetrieb vorteilhaft liefern.

Auf Frage 1678. Betreffs Lieferung von Schreinerarbeiten wünsche mit Fragesteller in Verbindung zu treten: Berth. Betschart, mech. Schreinerei, Muotathal b. Schwyz.

Auf Frage 1683. Für Lieferung und Erstellung moderner Sägewerke wenden Sie sich zutrauensvoll an die Firma Gerber & Schwaller, Nachf. von A. Friedli, Ingr., Holligenfabrik, Bern.

Auf Frage 1683. Moderne Sägewerks-Einrichtungen in vollendeter Konstruktion und unerreichten Leistungsfähigkeit liefern Rud. Brenner & Cie., Basel.

Auf Frage 1683. Moderne Sägerei-Einrichtungen liefert prompt und unter Garantie die Maschinenfabrik und Eisengießerei vorm. Benninger & Cie., Nzwil.

Auf Frage 1683. Für Lieferung von modernen Sägewerken kann die Firma Fritz Marti, A.-G., in Bern, empfohlen werden.

Auf Frage 1683. Die Maschinenfabrik Landquart erstellt komplette Sägeanlagen in modernster Ausführung. Referenzen stehen zu Diensten.

Auf Frage 1684. Wünsche mit Fragesteller in Verbindung zu treten und bitte um Angabe der genauen Adresse: Emil Siebert, Baumaterialien, Basel.

Auf Frage 1689. Fragliche Schraubenbolzen für Dachstuhlmodelle beziehen Sie am besten durch C. Karcher & Cie., Zürich I.

Auf Frage 1691. Möbel nach einzusendendem Muster liefert F. Bender, Spezialität Holzbearbeitungswerkzeuge, Oberdorfstr. 9, Zürich I.

Auf Frage 1691. Möbel nach Muster liefert bei größeren Posten billigt die Holzwarenfabrik Muotathal.

Auf Frage 1691. Möbel nach eingesandten Zeichnungen und Mustern, sowie alle übrigen Holzbearbeitungswerkzeuge liefert als erster Spezialist: F. X. Vachapelle, Holzwerkzeugfabrik in Kriens.

Auf Frage 1692. H. Stamm, mech. Werkstätte, Richterswil, wünscht mit Fragesteller in Verbindung zu treten.

Auf Frage 1692. Wenden Sie sich an L. Ettinger, mech. Werkstätte, Davos-Claris.

Auf Frage 1692. Wenden Sie sich an W. Monhardt, mech. und elektrotechn. Werkstätte, Schaffhausen.

Auf Frage 1692. Wenden Sie sich an A. Leiser, mechan. Werkstätte, Arbon, welcher mit Fragesteller gerne in Verbindung treten möchte.

Auf Frage 1695. Bandsägen jeder Größe in starker, moderner Ausführung liefert billigt die Spezialfabrik Gerber & Schwaller, Nachfolger von A. Friedli, Ingenieur, Holligenfabrik, in Bern.

Auf Frage 1697. Sägeschärf-Maschinen, vom gleichen Erfinder wie die von Hatt & Knecht gelieferten, aber noch ganz wesentlich verbessert und vereinfacht, liefert die Maschinenfabrik Landquart.

Auf Frage 1698. C. Karcher & Cie., Zürich I, können Ihnen mit Gall'schen Ketten sehr gut dienen.

Auf Frage 1698. Flaschenzüge und Gasketten liefern vorteilhaft: J. Brun & Cie., Hebezeugfabrik, Nebikon.

Auf Frage 1698. Für Flaschenzüge mit größeren Tragfähigkeiten z. B. von 7500 Kg. an ist es sogar geboten, Gall'sche Gelenk-Ketten zu verwenden. Wir liefern solche Ketten zu bescheidenen Preisen. Robert Nebi & Cie., Zürich V.

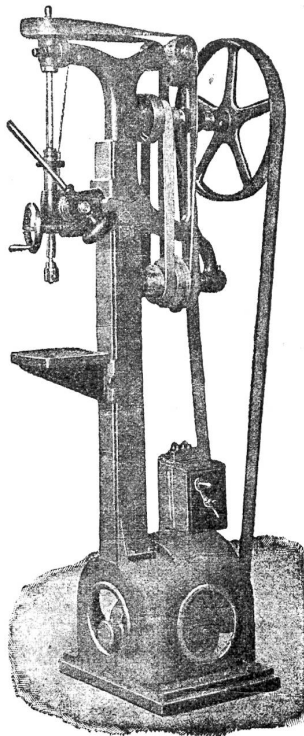
Auf Frage 1701 empfehlen wir als vorzügliches Isolationsmittel für Ihren Zweck einen Bodenbelag von Ruberoid, das gegen Feuchtigkeit absolut sicher isoliert und zu verschiedensten Zwecken dienen kann. Für Muster, Preise und Prospekte wenden Sie sich gefl. an M. & H. A. Ernst, Thalacker 21, Zürich I.

Auf Frage 1702. Die verlangten 60 m Stahlschienen, 60 mm Profil, liefern wir Ihnen billigt ab Lager: J. Brun & Cie., Nebikon.

Auf Frage 1705. Einen 12 HP Elektromotor haben wir zur Verfügung. Offerte geht Ihnen direkt zu. Robert Nebi & Cie., Zürich V.

W. Wolf, Ingenieur, Zürich

VORM. wolf & Weiss



Werkzeugmaschinen Permanente Ausstellung

Spezialmaschinen für den Automobilbau. Einrichtung ganzer Werkstätten.

Präzisions-Fräsmaschinen aller Art in höchster Vollendung,

sowie Drehbänke, Hobel- u. Shapingmaschinen, Bohrmaschinen

Schleifmaschinen, Bohrwerke etc. etc.

1582 u

Submissions-Anzeiger.

Der Nachdruck dieser vollständigen Zusammenstellung aller in der Schweiz publizierten Submissionen ist untersagt. Die Redaktion.

St. Gallen. Konsum-Neubau des Arbeiter-Konsumvereins Rorschach. Schreiner- und Installationsarbeiten (Klosettanlage, Badeeinrichtungen, Hauswasserversorgung). Pläne zc. auf dem Architekturbureau J. Stärkle in Rorschach. Offerten mit Aufschrift „Konsum-Neubau“ an den Präsidenten des A. K. V., Fürsprecher Joh. Huber in Rorschach, und zwar für die Schreinerarbeiten bis 29. März, für die Installationsarbeiten bis 10. April.

St. Gallen. Gemd. Grabs. Neue Sennhütten im Brand Camperfin. Maurer- und Holzarbeit. Eingaben bis 31. März an Präsident Eggenberger. Plan zc. dafelbst.

St. Gallen. Fabrikgebäude-Umbau für Kantonsrat J. Eppenberger in Dicken (bei St. Peterzell). Erd-, Abbruch-, Sperr-, Maurer-, Verputz- und Glaserarbeiten (Doppelverglasung). Pläne zc. bei Architekt L. Lobeck in Herisau. Eingabefrist bis 31. März.

Schweizer. Bundesbahnen, Kreis I. Wärterhaus beim Niveauübergang auf der Station Perroy. Pläne zc. im Bureau 69 des Oberingenieurs im Verwaltungsbau in Lausanne (Razude). Eingaben mit Aufschrift „Wärterhaus in Perroy“ bis 31. März an die Kreisdirektion I, Lausanne.

Schweizer. Bundesbahnen, Kreis I. Lieferung von circa 20,000 eichenen Einfriedigungspfählen aus gespaltenem Rundholz, von 1,60—1,70 m Länge, 25—30 cm Umfang in der Mitte, gerade und am einen Ende zugespitzt, lieferbar bis Ende Dezember 1909. Eingaben für ganze oder teilweise Lieferung mit Aufschrift „Einfriedigungspfähle“ bis 31. März an die Kreisdirektion I in Lausanne.

Schweiz. Bundesbahnen, Kreis II. Erweiterung der Dienstlokale im Aufnahmegebäude und Vergrößerung des Transitpostgebäudes im Bahnhof Bruntrut. Pläne zc. im Bureau des Bahningenieurs in Delsberg. Offerten mit Aufschrift „Hochbauarbeiten im Bahnhof Bruntrut“ bis 29. März an die Kreisdirektion II in Basel.

Schweizer Bundesbahnen, Kreis II. Bauarbeiten f. ein Sanitätsgebäude im Personenbahnhof Basel. Pläne zc. im Hochbauamt, Solothurnstr. 11, 1. Stock. Offerten mit Aufschrift „Sanitätsgebäude Basel“ bis 29. März an die Kreisdirektion II in Basel.

Zürich. Gemeindefassungsverordnung Thalwil. Erstellung bzw. Umbau der Hauptleitung vom Reservoir im Sonnenberg bis zur Bahnlinie der S. B. B. (zirka 980 m lang, 200 mm weit), Führen und Verlegen der nötigen Hydranten, Schieberhähnen und Formstücke, Öffnen u. Wiedereindecken von ca. 1000 m Leitungsröhren. Pläne zc. in der Gemeinderatskanzlei. Offerten bis 27. März an Osk. Kölliker, Präsident der Wasserkommission.

Zürich. Gem. Wetzikon. Einfriedigung des Wapenplatzes (T-Eisenpfosten mit 4-facher Stacheldrahtverbindung, zirka 150 m lang). Vorschriften beim Präsidenten der Gesundheitsbehörde, Gmüdt. Mörfer in U. Wetzikon. Eingaben mit Aufschrift „Wapenplatz Wetzikon“ bis 31. März an die Gesundheitsbehörde.

Zürich. Wasserversorgung Wetzikon. Quellfassungen und Brunnenstuben, Leitungsröhren zirka 1600 m, Lieferung und Montierung von Gußröhren, event. Mannesmannröhren ca. 400 m 150 mm und 1200 m 120 mm weit, samt den nötigen Formstücken. Pläne zc. auf der Gemeinderatskanzlei. Eingaben bis 29. März an die Wasserversorgungskommission.

Zürich. Gmüdt. Kirchhof. Umwandlung der bisherigen Abtritt- und Pissoiranlage im Hotel Sternen in eine öffentliche Bedürfnisanstalt. Pläne zc. bei Präsident G. Staubli. Offerten mit Aufschrift „Abortanlage“ an denselben bis 30. März.

Zürich. Neue Scheune der Wäckerlingstiftung in Uetikon. Maurer-, Zimmer-, Steinhauer-, (Granit), Dachdecker-, Spengler-, Glaser-, Schmied- u. Schlosserarbeiten, Walzeisenlieferung. Pläne zc. auf dem kant. Hochbauamt in Zürich, Unt. Büure 2, Bureau 5. Angebote mit bez. Aufschrift bis 27. März an die kant. Baudirektion im Obmannamt.

Bern. Lehrverhältnisse der Stadt Bern. Stelle eines Lehremeisters in der Schreinerabteilung. Befoldung 2400 bis 3500 Fr. Antritt nach Uebereinkunft. Erfordernisse: gründl. Kenntnisse in der Möbelschreinerkunst, sowie Befähigung zur Führung einer Werkstätte und Heranbildung von Schülern. Anmeldungen mit Zeugnisabschriften und Lebensbeschreibungen bis 31. März an die Direktion.

Bern. Lieferung von zweipflächigen Schultischen für die Oberklasse in Frisshaus. Offerten bis 30. April an Schulpräsident Ad. Zosli in Wassen.

Berne. Commune de Vicques. Construction d'une conduite d'eau sur une longueur de 350 m. Conditions, etc. à la mairie. Soumissions à la dite jusqu'au 27 mars.

Berne. Société des fontaines dite du Bas du Village de Cortébert. Creusage et pose d'une nouvelle conduite d'eau. longueur approximative 635 m., profondeur 1 m. Soumissions jusqu'au 30 mars au président, J. Gautier, Cortébert. Renseignements chez le dit.

Luzern. Gemeinde Neuenkirch. Eisengeländer beim Friedhofe im Hellbühl. Offerten mit Preisangabe und Zeichnungen zc. bis 1. April an Jb. Fries, Gemeindeammann.

Zug. Kant. Baudirektion. Erd-, Maurer-, Steinhauer-, Zimmer-, Spengler-, Dachdecker-, Schmied- und Schlosserarbeiten, Eisenlieferung. Pläne zc. auf dem Bureau der Baudirektion. Eingaben bis 2. April, abends 6 Uhr, an die kant. Baudirektion.

Zug. Malerarbeiten im Schulhaus Chret Hünenberg. Bedingungen auf der Kanzlei. Offerten bis 31. März an das Einwohnerpräsidium.

Solothurn. Verkehrs- und Verschönerungs-Verein Olten. Maurer- und Schlosserarbeiten für die Anlage auf dem Bahnhofplatz. Offerten bis 31. März an das Stadtbauamt Olten. Pläne zc. daselbst.

Baselland. Gemeinderatskanzlei Bottmingen. Erstellen eines Gartenhauses (Zementsockel, Eisenpfosten, Gitterdraht), Länge zirka 90 m. Eingaben bis 27. März an die Gemeinderatskanzlei. Pläne zc. daselbst.

Schaffhausen. Gemeinde Wittenhardt. Lieferung und Einsetzung von 4 Zementkreuzstöcken zum Gemeinde-Schulhaufe, ferner die hierzu nötigen inneren Fenster und Vorfenster, sowie die Jalousieläden. Preisofferten bis 28. März an den Baureferenten J. Brütli zum Röthli. Nähere Auskunft daselbst.

Appenzell I.-Rh. Neu- und Umbau des Klosters „Leiden Christi“ bei Gonten. Maurer-, Verputz-, Kunststein-, Zimmer-, Spengler- u. Dachdeckerarbeiten. Pläne zc. im Kloster „Leiden Christi“ bei Gonten und bei A. Hardegger,

Architekt in St. Gallen. Offerten mit Aufschrift „Klosterbau“ bis 1. April an den Architekten.

Appenzell A.-Rh. Landw. Verein Heiden. Blitzableiter mit fünf Stangen auf dem Haus und Stall im Kufer, Oberegg. Offerten bis 31. März an den Präsidenten, Richter Tobler zum Baumgarten.

St. Gallen. Bodensee-Toggenburg-Bahn. Eiserner Geländer auf Viadukten und Uebereinfahrtsbrücken 7600 m. Unterlagen beim Obergeringenieur, St. Leonhardstr. 5, St. Gallen. Eingaben mit der Aufschrift „Geländer“ bis 28. März an die Direktion in St. Gallen.

Thurgau. Erweiterungsbau der landwirtschaftlichen Winterschule in Arenenberg. Erd-, Maurer-, Sandstein-, Granit-, Zimmermanns-, Spengler-, Dachdecker-, Glaser-, Schlosser-, Schreiner-, Parkett- u. Malerarbeiten. Pläne zc. bei Architekt A. Rimpli, Frauenfeld. Offerten mit der Aufschrift „Landw. Winterschule“ bis 27. März an das kant. Straßen- und Baudepartement in Frauenfeld.

Aargau. Stadt Narau. Lieferung von Brückenstücken (Föhren- oder Lärchenholz, gesunde und vollkantige Ware): 300 Stück 3 m lang, 15 cm breit und 75 mm stark, 200 Stück 4,55 m lang, 20 cm breit und 40 mm stark. Lieferbar bis 30. April. Offerten per m² franko Bahnhof Narau oder franko Werkplatz geliefert bis 31. März an die städt. Bauverwaltung.

Aargau. „Kinderheim Baden“ auf dem Hasenberg. Erd-, Maurer-, Steinhauer-, Zimmer- und Dachdeckerarbeiten, sowie Eisenlieferung. Pläne zc. je vorm. bei den Architekten Dorer & Rüchlin, Baden. Offerten mit der Aufschrift „Kinderheim“ bis 31. März an dieselben.

Vaud. Municipalité de Biolley-Orjulaz. Travaux d'amenée et de distribution d'eau sous pression. Canalisations environ 3220 m., installations d'hydrants et distribution intérieure dans les bâtiments. Plans, etc. au greffe municipale. Soumissions à M. le syndic E. Gachet pour le 1er avril à midi.

Valais. Section Monte-Rosa du Club Alpin-Suisse. Construction d'une cabane au Schönbühl, au dessus du glacier Z'Mutt, près de Zermatt (altitude env. 2800 m.), et d'un refuge sur l'arête N E du Cervin, à l'endroit appelé „Moseley-Platte“ (altitude env. 4000 m.). Plans, etc. chez MM. A. de Kalbermatten, président de la section, à Sion, et le Dr. H. Seiler, président de la commission de construction, à Brigue.

Valais. Chemin de fer Martigny-Orsières. Exécution à forfait des stations de la ligne. Projets, etc. au bureau des architectes Taillens & Dubois, square de Georgette 3, à Lausanne, et au bureau de MM. de Vallière & Simon, à Martigny-Bourg, de 9 heures à midi. Soumissions portant la suscription „Travaux de construction des stations du Martigny-Orsières“ au bureau de M. J. Vallotton, secrétaire de la Compagnie Martigny-Orsières, rue Pépinet, à Lausanne, pour le 10 avril, à 3 h. de l'après-midi.

In den nächsten Tagen kommen die Quartalnachnahmen sowie die rückständigen Semester-nachnahmen zur Versendung und bitten wir um prompte Einlösung. Die Expedition.

Konsum-Neubau.

Arbeiter-Konsum-Verein Rorschach.

Submissionseröffnung.

Nachbezeichnete Arbeiten werden zur öffentlichen Konkurrenz ausgeschrieben:

1. Schreinerarbeiten
2. Malerarbeiten
3. Installationsarbeiten (Klosetanlage, Bade-einrichtungen, Hauswasserversorgung).

Pläne, allgem. und spezielle Bedingungen liegen auf unterzeichnetem Architekturbureau zur Einsichtnahme und Benützung auf.

Die Offerten müssen verschlossen und mit der Aufschrift „Konsum-Neubau“ versehen an den Präsidenten des A. K. V. Herrn Fürsprech **Johs. Huber** in **Rorschach** eingereicht werden und zwar:

- a) Die Arbeiten lt. Ziffer 1. bis spätestens 29. März 1909.
- b) Die Arbeiten lt. Ziffer 2. bis 25. März 1909.
- c) Die Arbeiten lt. Ziffer 3. bis 10. April 1909.

Rorschach, den 18. März 1909.

Architekturbureau J. Stärkle:

J. Staerke und E. Renfer, Architekten.