

Zeitschrift: Illustrierte schweizerische Handwerker-Zeitung : unabhängiges Geschäftsblatt der gesamten Meisterschaft aller Handwerke und Gewerbe

Herausgeber: Meisterschaft aller Handwerke und Gewerbe

Band: 24 (1908)

Heft: 52

Rubrik: Aus der Praxis - für die Praxis

Nutzungsbedingungen

Die ETH-Bibliothek ist die Anbieterin der digitalisierten Zeitschriften auf E-Periodica. Sie besitzt keine Urheberrechte an den Zeitschriften und ist nicht verantwortlich für deren Inhalte. Die Rechte liegen in der Regel bei den Herausgebern beziehungsweise den externen Rechteinhabern. Das Veröffentlichen von Bildern in Print- und Online-Publikationen sowie auf Social Media-Kanälen oder Webseiten ist nur mit vorheriger Genehmigung der Rechteinhaber erlaubt. [Mehr erfahren](#)

Conditions d'utilisation

L'ETH Library est le fournisseur des revues numérisées. Elle ne détient aucun droit d'auteur sur les revues et n'est pas responsable de leur contenu. En règle générale, les droits sont détenus par les éditeurs ou les détenteurs de droits externes. La reproduction d'images dans des publications imprimées ou en ligne ainsi que sur des canaux de médias sociaux ou des sites web n'est autorisée qu'avec l'accord préalable des détenteurs des droits. [En savoir plus](#)

Terms of use

The ETH Library is the provider of the digitised journals. It does not own any copyrights to the journals and is not responsible for their content. The rights usually lie with the publishers or the external rights holders. Publishing images in print and online publications, as well as on social media channels or websites, is only permitted with the prior consent of the rights holders. [Find out more](#)

Download PDF: 14.04.2026

ETH-Bibliothek Zürich, E-Periodica, <https://www.e-periodica.ch>

Aus der Praxis — Für die Praxis.

NB. Verkaufs-, Tausch- und Arbeitsgesuche werden unter diese Rubrik nicht aufgenommen; derartige Anzeigen gehören in den Inseratenteil des Blattes. Fragen, welche „unter Chiffre“ erscheinen sollen, wolle man 20 Cts. in Marken (für Zusendung der Offerten) beilegen.

Fragen.

1706. Wer hätte zirka 20 alte Gasfandelaber von gleicher Länge billigt abzugeben? Offerten an die Exped. unter Chiffre G N 1706.

1707 a. Wer liefert Fleischröcheröfen zum Anschließen an Ramine? **b.** Wer hätte eine ältere, 2 m lange, in gutem Zustande befindliche Abbiegemaschine zu billigem Preise abzugeben? **c.** Wer liefert Knochenmühlen für Hand- und Kraftbetrieb? **d.** Wer fabriziert blechene Käseartikel? **e.** Welche Baubeschläge-Fabrik liefert billigt Klammern, Klobenbänder, Türwinkelband etc. für Wiederverkauf? Offerten unter Chiffre S 1707 an die Exped.

1708. Wer liefert mitweise Drahtseile von zirka 370 m Länge, 10 und 6 mm Dicke? Wieviel Tragkraft besitzt ein 10 mm starkes Drahtseil auf 360 m Spannung mit drei mittleren Unterstützungen und wieviel Zugfestigkeit ein solches von 6 mm bei 50% Steigung? Dieselben würden verwendet für eine provisorische Luftseilbahn zur Beförderung von leichtem Bauholz.

1709. Wer könnte ein Zementrohrmodell liefern, 0,15 cm Lichtweite, stehend, neu oder gebraucht, und zu welchem Preise? Offerten an Joh. Müller, Maurermeister, Emmenbühl b. Emmenda.

1710. Woher bezieht man gedrehte Treppensprossen zu billigem Preise, per 100 Stück? Offerten unter Chiffre W 1710 an die Exped.

1711. Wer würde zirka 15 m³ geschnittenen Bauholz nach Liste liefern franko Station gegen Kassa? Offerten unter Chiffre S 1711 an die Exped.

1712. Wer liefert automatische Sägenblätter-Schärfmaschinen für Vollgatterblätter und Zirkularsägen? Offerten mit Eichens und Referenzen an Dalmer & Schaff, Sägerei, Pieterlen b. Biel.

1713. Wer kann mir über Rentabilität einer Knochenstampfe Auskunft geben? Wieviel kostet eine Maschine hiezu? Wasser- kraft ist vorhanden. Ist die Fabrikation von Brennbrütts aus Sägespänen lohnend? Antworten unter A Z poste restante Grindelwald erbeten.

1714. Wer ist zum Verzinken kleiner Hartholzkästchen (ähnlich der Telephonkasten) maschinell eingerichtet? Offerten unter Chiffre L 1714 an die Exped.

1715. Wer hätte eine Blech-Abkantmaschine (2 m) billig abzugeben? Offerten an P. Brawand, Schlosserei, Grindelwald.

1716. Welches Spezialgeschäft befaßt sich mit Anfertigung von galvan. Blechröhren für Ventilationszwecke? Offerten unter Chiffre E 1716 an die Exped.

1717. Wer ist Lieferant von praktischen Leimöfen, welche für jedes Brennmaterial geeignet sind? Offerten an B. Jud, Zimmermeister, Kaltbrunn.

1718. Wer liefert leistungsfähig Möbelfourniere? Offerten an W. Mumenthaler, Lugano.

1719 a. Wer hat einen gut erhaltenen Benzinmotor mit elektrischer oder Rohrzündung von 4—6 HP abzugeben? System angeben. **b.** Wer hat ein gebrauchtes, noch gut erhaltenes Niederdruck-Dampfesselfchen von zirka 3 m² Heizfläche und 0,5 Atm. Betriebsdruck, komplett, abzugeben? **c.** Wer hat einen Schnellflächenzug von 700 Kilo Tragkraft, inkl. Ketten und Laufkette für T-Balken abzugeben? Offerten unter Chiffre B 1719 an die Exped.

1720. Wie ist das gemeint, wenn eine deutsche Firma Ware franko Bestimmungsort offeriert? Darf man da annehmen franko Fracht und Zoll, oder nur frachtfrei? Ich selbst verstehe damit spesenfrei, aber Zoll unbegriffen, der Lieferant ist anderer Ansicht.

1721. Welcher Anstrich für eine Küche ist der empfehlenswerteste? Derselbe soll abgewaschen werden können wie Seltan-anstrich, aber keine Tropfen von Wasserdampf bilden.

1722. Wer kann eine noch in gutem Zustande befindliche Eisenhobelmaschine mit zirka 800 mm weitem Durchgang billigt abgeben? Offerten unter Chiffre G O 1722 an die Exped.

1723 a. Wer liefert Holzkohlen, offen oder in Paketen, von 2½—5 Kg.? **b.** Genügt für einen Federwagen die Achsennummer 30 und Fünfsblatt-Federn 40 mm breit für die Tragkraft von 20 Zentnern? **c.** Gibt es einen besseren Stahl als Janus Nr. 4 für das Anstählen von Holzachsen und welcher Fachmann ist so gütig und erteilt mir Auskunft über die Behandlung beim Schweißen und Härten desselben? **d.** Wer liefert verschiedenartige Auslaufbahnen für Zauchefässer? **e.** Wer liefert Hufeisen für Esel und Maultiere? Offerten unter Chiffre Z 1723 an die Expedition.

1724. Wer liefert Strohgeflechte (Zöpfe), um Wasserleitungen einzubinden? Gest. Offerten an G. Ghfel, z. Hirschen, in Chur.

1725. Welche Motoren eignen sich am besten für einen einfachen deutschen Sägegang, was würde ein solcher kosten mit 8 HP und wie hoch belaufen sich die Betriebskosten per Stunde? Wer befaßt sich mit solchen Motoren? Offerten mit Preisangaben an Franz Becker, Bilters (Bezirk Sargans).

1726. Wo bezieht man am vorteilhaftesten Holzschraubli mit versenkten Köpfen, 15 mm lang und 3 mm dick, 10 mm lang und 3 mm dick? Von jeder Sorte benötige sofort 6000 Stück. Offerten mit Preisangabe per 1000 Stück an die Exped. unter Chiffre S 1726.

1727 a. Wer liefert an Wiederverkäufer zirka 50—60 m Röhren, schwarz oder galvanisiert, ¼ Zoll? **b.** Wer hätte eine gebrauchte Wasserpumpe für zirka 20 m Förderhöhe und 40 bis 50 Liter Leistung per Minute (Kolben- oder Flügelpumpe)? **c.** Wer liefert an Wiederverkäufer Nickelstahl, 10—12 mm dick und 1—2 m lang in runden Stäbchen? **d.** Welche Gießerei übernimmt die Lieferung von Rohguß und Weichguß nach Wodell? Gest. Offerten mit äußerster Preisangaben unter Chiffre S 1727 an die Exped.

1728. Wer liefert Pläne für billige Einfamilien-Häuschen „Klein aber Mein“, oder wo sind eventuell solche Bauten zu besichtigen?

1729. Wer hätte einen gebrauchten, aber gut erhaltenen, kleineren stehenden Dampfessel, komplett mit Armatur, für eine Holzdampferei passend, abzugeben und zu welchem äußersten Preise? Offerten an Wüest & Steiner, Ober-Sigglingen (b. Turgi).

1730. Wer liefert dauerhafte, gebogene Siebrahmen aus Holz für Kugelmühlen?

1731. Wer hätte einen noch wenig gebrauchten, stehenden Benzinmotor, 4 HP, wenn möglich Deutz, unter Garantie für richtiges Funktionieren abzugeben? Offerten an Th. Züllig, Kupfer Schmied, Wittenbach (St. Gallen).

1732. Wer liefert Türfriese, womöglich Rottannen, 36 u. 40 mm, 15/16 cm breit, 4,5 m oder länger mit stehenden Fahr- ringen und astraine 18 mm, 25—35 cm breit? Offerten franko Zürich unter Chiffre A 1732 an die Exped.

1733. Wer liefert als Spezialität Beschläge zu Schiebtüren für Speise-Auszüge als: Lauffschienen, Rollen mit Drahtseil und Gegengewicht und passender Verchluß und Griff, alles in eleganter, leichter Ausführung? Offerten unter Chiffre B 1733 an die Exped.

1734. Wer hätte eine kleine Dampfmaschine von 3—4 HP zu verkaufen? Offerten an J. Ringgenberg, Mech., Interlaken.

1735. Welche Firma befaßt sich mit Umändern, eventuell Neuerstellen von Brückenwagen und liefert hierüber kostenlose Devise?

1736. Wer hätte ein gebrauchtes Rollbahngeleise nebst Rollbahnwagen für Bretter abzugeben? Offerten mit Preisangabe unter Chiffre T 1736 an die Exped.

1737. Wer liefert 1 Waggon Ia. Qualität Rottannensäg- flöße und 1 Waggon Ia. Tannenbretter, 15—40 mm geschnitten? Preisofferten verladen nächste Bahnstation unter Chiffre A 1737 an die Exped.

Kanderner

Feuerfeste Steine u. Erde

der Tonwerke Kandern 2181 a
(Generalvertretung für die Schweiz.)

VULKAN-ZEMENT

hochfeuerfest, ca. 1600—1800° (Segerkegel 32—35).

Glasierte Wand-Platten Spaltviertel und Backsteine

KOCH & C^{IE}

vorm. E. BAUMBERGER & KOCH

Telephon No. 2977. Baumaterialienhandlung Basel. Telegr.-Adr.: Asphalt-Basel.

WIRTSCHAFTLICHE
VERBANDSZEITUNG



Robert Jacob & Co. Winterthur

empfehlen 5 u

**Verbesserte Oelapparate
Oelreinigungsapparat „Exakt“
Oelkannen, diverse Systeme
Schmierapparate jeder Art
Cylinder- und Maschinenöle
Konsistente Maschinenfette
Putzfäden und Putzlappen.**

Antworten.

Auf Frage 1621. Wenden Sie sich an Ed. Schlaepfer & Cie., elektr. Anlagen, Zürich II, die Ihnen auf Grund genauer Angaben mit Offerten gerne dienen werden.

Auf Frage 1630. Betr. waggomweise Lieferung von Bretterholz wünscht in Unterhandlung zu treten: K. Kägi, Sägewerk, Gommiswald.

Auf Frage 1635. Wir haben ein großes Lager in Elektromotoren erstklassigen Schweizerfabrikates und bitten Sie um Angabe der Stromart, Spannung und Pferdestärken, damit wir Ihnen mit äußersten Offerten dienen können: Ed. Schlaepfer & Cie., elektr. Anlagen, Zürich II.

Auf Frage 1640. Fragliches Öl können Sie von mir beziehen und hat sich dasselbe bei mir in längerem Betriebe bestens bewährt: C. König, Maschinenfabrik, Speyer a. Rh.

Auf Frage 1641. Für den Bezug angefragten Oeles wenden Sie sich vorteilhaft an die Firma Robert Jacob & Cie., Halbinselstraße 1 in Winterthur.

Auf Frage 1641. Wir können Ihnen ein solches Öl liefern: Jean G. Schmidinger & Cie., Altstetten (Zrch.)

Auf Frage 1641. Öl, das sich bis 250° C. und darüber erhitzen läßt ohne zu brennen, liefert Friedrich Beck, Vörrach bei Basel, aber nur in Fässern von zirka 180 Kilos.

Auf Frage 1643. Nachschubwalzen & Kettengertriebe für Vollgatter liefern vorteilhaft: Rud. Brenner & Cie., Basel.

Auf Frage 1643 und 1648. Für die Lieferung jeder Art Sägebestandteile empfehlen sich angelegentlichst: Ernst & Cie., Müllheim (Thurgau).

Auf Frage 1645. Steinbohrer liefern prompt und billig ab Lager: H. von Arx & Cie., Zürich, Seidengasse 13.

Auf Frage 1646. Für Stallbauten eignen sich vorzüglich meine Schlackensteine; die damit erstellten Wände feuchten und salpetern nicht. Verlangen Sie Preis und Prospekt von der Schlackenstein- und Gipsbaustein-Fabrik J. Augustoni, St. Margrethen.

Auf Frage 1648. Auf Ihre Frage hin teilen wir Ihnen betreffs des angefragten Seitenganges mit, daß diese Maschinen heute sehr selten mehr gebaut werden, weil dieselben den Ansprüchen, die an eine leistungsfähige Maschine zum Schneiden von Stämmen gestellt werden, in keiner Weise genügen. Wenden Sie sich an die Firma G. Kiefling & Cie. (Ingenieur Weber in Zürich, Sternenstr. 12), daselbst wird Ihnen alles diesbez. gern mitgeteilt, da die Fragen, die Sie stellen, den Rahmen einer Briefkasten-Antwort wesentlich übersteigen.

Auf Frage 1649 a. C. Karcher & Cie., Zürich I, können Ihnen mit Jaucheauskäufen sehr gut dienen.

Auf Frage 1649. Jaucheauskäufe verschiedener Systeme und Dimensionen liefert billigt an Wiederverkäufer: Jaucheleistungsmotoren-Fabrik Fr. A. Bodmer, Rapperswil a. Zürichsee.

Auf Frage 1649. Wir sind Lieferanten beider Artikel und wünschen mit Fragesteller in Verbindung zu treten: Kempf & Cie., Herisau.

Auf Frage 1649. Jaucheauskäuferschlässe fabrizieren als Spezialität und wünschen mit Ihnen in Verbindung zu treten: Gebr. Stalder, Maschinenfabrik, Oberburg.

Auf Frage 1649. Jaucheauskäufe erstelle ich seit vielen Jahren, ich habe einen sehr großen Vorrat und gebe ich Wiederverkäufern sehr hohen Rabatt. Auch genietete Brunnentröge aus Kesselblech habe ich schon viele erstellt und liefere solche mit Garantie. J. Söhn, mech. Werkstätte, Wädenswil.

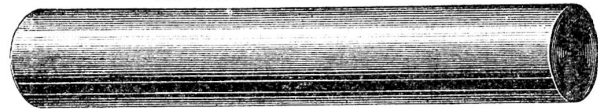
Auf Frage 1650. Solche Seitengänge sind da angebracht, wo Plasmangel vorhanden ist, diese beanspruchen eine Breite von 2—3 m je nach Größe, Kraftbedarf 2½—3 PS, Leistung gleich einem Horizontalgatter. Sie wenden sich am besten an die Firma H. von Arx & Cie., Zürich I, welche Ihnen mit jeder Auskunft und Preisangabe gerne dienen wird.

Auf Frage 1650. Einen Benzinmotor in der gewünschten Größe haben wir gebraucht, aber gut erhalten abzugeben, ebenso können wir Ihnen für den Horizontalgatter mit billigster Offerte dienen: Robert Nebi & Cie., Zürich V.

Auf Frage 1650, 1652, 1658, 1660, 1671, 1675 und 1705. Bin im Falle, über Benzin-, Petrol- und Elektromotoren, sowie Holzbearbeitungsmaschinen mit sehr vorteilhaften Offerten zu dienen, da ich stets große Lager halte in Motoren und Holzbearbeitungsmaschinen, die ich mit Garantie und unter sehr günstigen Bedingungen abgeben kann: F. A. Gwerder, mech. Werkstätte und Maschinenhandlung, Seewen-Schwyz.

Auf Frage 1652, 1658 und 1660. Wir haben momentan Benzinmotoren in verschiedenen Größen disponibel und können solche vorteilhaft abgeben: Robert Nebi & Cie., Zürich V.

Comprimierte & abgedrehte, blanke STAHLWELLEN



Montandon & Cie. A.G. Biel

Blank und präzis gezogene



Profile

jeder Art in Eisen & Stahl.

Kaltgewalzter blanker Bandstahl bis 180 mm Breite

Auf Frage 1654. Blockhalter für Einsatz- und Einfach-Gang erhalten Sie zu günstigen Bedingungen bei C. Karcher & Cie., Zürich I.

Auf Frage 1654. Blockhalter für Einsatz- und Einfach-Gatter liefert sofort in bewährter zweckmäßiger Ausführung die Maschinenfabrik Landquart.

Auf Frage 1654. Blockhalter nach verschiedenen Systemen liefern billig: Rud. Brenner & Cie., Basel.

Auf Frage 1654. Für die Lieferung aller Details für einfache Gatterfägen, event. mit Einsatz, empfehlen sich angelegentlichst und stehen mit Referenzen zur Verfügung: Ernst & Cie., Maschinenfabrik, Müllheim (Thurg.)

Auf Frage 1654. Für Lieferung von Blockhaltern zu Einsatz- und Einfach-Gängen empfiehlt sich Fritz Köhli, mech. Werkstätte, Kallnach (Bern).

Auf Frage 1654. Wenden Sie sich an die Maschinenfabrik Landquart, die neue verbesserte Blockhalter liefert, die infolge des Umstandes, daß sie die Stämme ganz durchschneiden und die Strehle in Wegfall kommen lassen, große Holzersparnisse erzielen und sich deshalb in kurzer Zeit bezahlt machen.

Auf Frage 1655. Die Firma Gerber & Schwaller, Nachfolger von A. Friedli, Jngr., Holligenfabrik, Bern, ist im Falle, die gewünschten Schmiedeseisenwinkel äußerst billig zu liefern. Bitten um nähere Angaben.

Auf Frage 1655 a. Wenden Sie sich an A. Lefer, mech. Schmiede- und Gefenschniederei, Arbon.

Auf Frage 1655 b. Wünsche nähere Angaben und bin gerne bereit, mit Fragesteller in Verbindung zu treten: St. von Rog, mech. Wauschloferei, Kerns (Obwalden).

Auf Frage 1655 b. Lieferant von bezügl. Winkeln ist Hch. Mebli, Schlosser, Degersheim (St. Gallen). Wünsche mit Fragesteller in Verbindung zu treten.

Auf Frage 1664 a. Die beste und zugleich billigste Zentrifugalpumpe ist diejenige der Pumpenfabrik Schwade & Cie. in Erfurt. Dieselbe hat den geringsten Kraftverbrauch und kann in jede geschlossene Rohrleitung fördern. Lieferant ist der Vertreter für die Schweiz: Jngr. A. Steinbrüchel, Zürich IV.

Auf Frage 1664. Zentrifugalpumpen können ganz wohl in geschlossene Druckleitung arbeiten, es wird nur derjenige Druck entfehen, der der Tourenzahl und dem Durchmesser des Wurfrades entspricht. Der Kraftverbrauch ist bei geschlossener Druckleitung auch bedeutend geringer als bei offener. Man kann also mit Zentrifugalpumpen Wasserversorgungen ohne Reservoir einrichten. Zentrifugalpumpen für jede Förderhöhe und jede Fördermenge erstellen C. Häny & Cie. in Weilen und wolle sich der Fragesteller mit denselben in Verbindung setzen.

Auf Frage 1665. Wenden Sie sich gest. an die Firma Rud. Brenner & Cie., Basel.

Auf Frage 1665. Derartige Rentabilitätsberechnungen besorgt am besten und billigsten: Fritz Madoern, Architekt, Kerns (Obwalden).

Auf Frage 1666. Mit Offerte für Baumwollschmüre steht bereitwilligst zur Verfügung die mech. Draht-, Hans- und Baumwoll-Seilsfabrik C. Dechslin, zum Mandelbaum, Schaffhausen.

Auf Frage 1667. Wir unterhalten stets ein großes Lager in neuen wie auch gebrauchten Rollbahnmaterialien und können wir solches stets prompt und zu günstigen Bedingungen liefern: Robert Nebi & Cie., Zürich V.

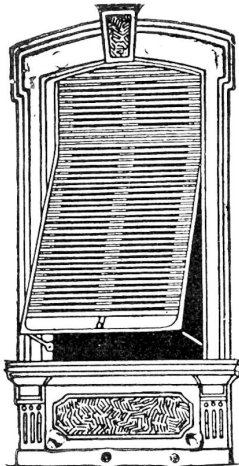
Auf Frage 1667 und 1669. Das benötigte gebrauchte, jedoch sehr gut erhaltene Rollbahngeleise sowie die Weiche und

Wilh. Baumann, Horgen

Rolladen-Fabrik

551u

Ältestes Etablissement dieser Branche in der Schweiz
Vorzüglich eingerichtet.



Holzrolladen
= aller Systeme =
Rolljalousien

mit eiserner Federwalze
eingeführt 1892; vorzüglich bewährt
Praktisches und bestes System,
besonders für

Schulhäuser, Hotels etc.

Zugjalousien
Rollschutzwände
Jalousieladen

Ausführung je nach Wunsch in einheimischem, nordischem oder überseeischem Holze.

Rollwagen kann Ihnen freibleibend sofort ab Lager liefern die Schweiz, Aktiengesellschaft Drenstein & Koppel, Zürich I, St. Urbangasse 4.

Auf Frage 1668. Patent-Querholzzapfen zum Ausfüllen von Müllschern bestellen Sie bei der Alleinvertretung für die Schweiz: Arnold Karli, Bremgarten (Schweiz).

Auf Frage 1669. Rollwagen jeder Art liefert billigst: S. Corrodi-Hanhart, Zürich I, Obmannamtsgasse 15.

Auf Frage 1669. Das gewünschte Rollbahngeleise von 600 mm Spurweite mit 2 Rollwagen können wir Ihnen sofort ab unserem Lager Bern und zu günstigsten Konditionen in Miete abgeben: Robert Nebi & Cie., Zürich V.

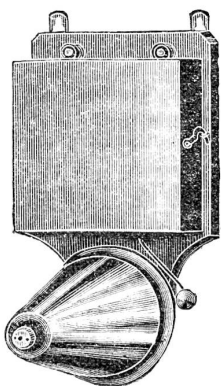
Auf Frage 1671. Abricht-Maschinen in gewünschten Breiten liefert in moderner Ausführung und mit Garantie die Maschinenfabrik Landquart.

Auf Frage 1671. Eine Abrichtmaschine, 45—50 cm breit, können wir Ihnen in neuester Ausführung zu sehr günstigen Konditionen liefern: S. von Arz & Co., Zürich I.

Auf Frage 1671, 1673 und 1676. Wenden Sie sich an die Spezialfabrik und Handlung von Holzbearbeitungsmaschinen: Gerber & Schwaller, Nachf. von A. Friedli, Jngr., Bern.

Auf Frage 1672. Wellenböcke für Hand- und Kraftbetrieb, sowie alle Hebezeuge liefert billigst: S. Corrodi-Hanhart, Zürich I.

Auf Frage 1672. Wir haben momentan einen neuen Wellenbock am Lager und geben solchen billigst ab: S. von Arz & Cie., Zürich I.



Beste und billigste

Bezugsquelle für ³

Elemente, Glocken, Taster, Tableaux, Telephonen, elektrische Türöffner etc.

Neuer Spezial-Katalog

mit 330 Abbildungen ist erschienen! Versand gratis.

Elektr. Taschenlampen „Ideal“ (sehr beliebt). Ersatz-Batterien „Prima“ bekannt als allerbeste Qualität!

Rob. Jacob & Co., Winterthur.

Spezial-Engroshaus für alle elektrot. Fournituren.

zu verkaufen:

Tadelloser 665

Elektromotor

Modell Brown & Boveri. III

J. P. Fopp, Pontresina.

Zu verkaufen:

Wegen Nichtgebrauch ein vorzügl. erhaltener, fast neuer

Wassermotor

von ca. 4 HP, äussert billig (System Schmid, Zürich).

Offerten sub Chiffre W 1144 an die Expedition.

Auf Frage 1672. Wenden Sie sich an C. Karcher & Cie., Zürich I, die Ihnen einen neuen Wellenbock zu vorteilhaftem Preise liefern können.

Auf Frage 1672. Wellenböcke für Hand- und Kraftbetrieb in solidester Konstruktion können wir Ihnen vorteilhaftest liefern: Robert Nebi & Cie., Zürich V.

Auf Frage 1673. C. Karcher & Cie., Zürich I, können Ihnen eine neue Holzdrehbank für Kraftbetrieb vorteilhaft liefern.

Auf Frage 1678. Betreffs Lieferung von Schreinerarbeiten wünsche mit Fragesteller in Verbindung zu treten: Berth. Betschart, mech. Schreinerei, Muotathal b. Schwyz.

Auf Frage 1683. Für Lieferung und Erstellung moderner Sägewerke wenden Sie sich zutrauensvoll an die Firma Gerber & Schwaller, Nachf. von A. Friedli, Jng., Holligenfabrik, Bern.

Auf Frage 1683. Moderne Sägewerks-Einrichtungen in vollendeter Konstruktion und unerreichten Leistungsfähigkeit liefern Rud. Brenner & Cie., Basel.

Auf Frage 1683. Moderne Sägerei-Einrichtungen liefert prompt und unter Garantie die Maschinenfabrik und Eisengießerei vorm. Benninger & Cie., Nzwil.

Auf Frage 1683. Für Lieferung von modernen Sägewerken kann die Firma Fris Marti, A.-G., in Bern, empfohlen werden.

Auf Frage 1683. Die Maschinenfabrik Landquart erstellt komplette Sägeanlagen in modernster Ausführung. Referenzen stehen zu Diensten.

Auf Frage 1684. Wünsche mit Fragesteller in Verbindung zu treten und bitte um Angabe der genauen Adresse: Emil Siebert, Baumaterialien, Basel.

Auf Frage 1689. Fragliche Schraubenbolzen für Dachstuhlmodelle beziehen Sie am besten durch C. Karcher & Cie., Zürich I.

Auf Frage 1691. Hölbel nach einzusendendem Muster liefert F. Bender, Spezialität Holzbearbeitungswerkzeuge, Oberdorfstr. 9, Zürich I.

Auf Frage 1691. Hölbel nach Muster liefert bei größeren Posten billigt die Holzwarenfabrik Muotathal.

Auf Frage 1691. Hölbel nach eingesandten Zeichnungen und Mustern, sowie alle übrigen Holzbearbeitungswerkzeuge liefert als erster Spezialist: F. X. Vachapelle, Holzwerkzeugfabrik in Kriens.

Auf Frage 1692. H. Stamm, mech. Werkstätte, Richterswil, wünscht mit Fragesteller in Verbindung zu treten.

Auf Frage 1692. Wenden Sie sich an L. Ettinger, mech. Werkstätte, Davos-Claris.

Auf Frage 1692. Wenden Sie sich an W. Monhardt, mech. und elektrotechn. Werkstätte, Schaffhausen.

Auf Frage 1692. Wenden Sie sich an A. Leser, mechan. Werkstätte, Arbon, welcher mit Fragesteller gerne in Verbindung treten möchte.

Auf Frage 1695. Bandsägen jeder Größe in starker, moderner Ausführung liefert billigt die Spezialfabrik Gerber & Schwaller, Nachfolger von A. Friedli, Ingenieur, Holligenfabrik, in Bern.

Auf Frage 1697. Sägeschärf-Maschinen, vom gleichen Erfinder wie die von Hatt & Knecht gelieferten, aber noch ganz wesentlich verbessert und vereinfacht, liefert die Maschinenfabrik Landquart.

Auf Frage 1698. C. Karcher & Cie., Zürich I, können Ihnen mit Gall'schen Ketten sehr gut dienen.

Auf Frage 1698. Flaschenzüge und Galketten liefern vorteilhaft: J. Brun & Cie., Hebezeugfabrik, Nebikon.

Auf Frage 1698. Für Flaschenzüge mit größeren Tragfähigkeiten z. B. von 7500 Kg. an ist es sogar geboten, Gall'sche Gelenk-Ketten zu verwenden. Wir liefern solche Ketten zu bescheidenen Preisen. Robert Nebi & Cie., Zürich V.

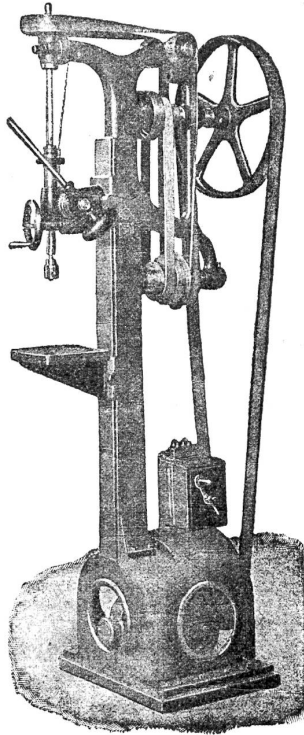
Auf Frage 1701 empfehlen wir als vorzügliches Isolationsmittel für Ihren Zweck einen Bodenbelag von Ruberoid, das gegen Feuchtigkeit absolut sicher isoliert und zu verschiedensten Zwecken dienen kann. Für Muster, Preise und Prospekte wenden Sie sich gefl. an M. & H. A. Ernst, Thalacker 21, Zürich I.

Auf Frage 1702. Die verlangten 60 m Stahlhölzern, 60 mm Profil, liefern wir Ihnen billigt ab Lager: J. Brun & Cie., Nebikon.

Auf Frage 1705. Einen 12 HP Elektromotor haben wir zur Verfügung. Offerte geht Ihnen direkt zu. Robert Nebi & Cie., Zürich V.

W. Wolf, Ingenieur, Zürich

vorm. wolf & Weiss



Werkzeugmaschinen Permanente Ausstellung

Spezialmaschinen für den Automobilbau. Einrichtung ganzer Werkstätten.

Präzisions-Fräsmaschinen aller Art in höchster Vollendung, sowie Drehbänke, Hobel- u. Shapingmaschinen, Bohrmaschinen

Schleifmaschinen, Bohrwerke etc. etc.

1582 u

Submissions-Anzeiger.

Der Nachdruck dieser vollständigsten Zusammenstellung aller in der Schweiz publizierten Submissionen ist untersagt. Die Redaktion.

St. Gallen. Konsum-Neubau des Arbeiter-Konsumvereins Rorschach. Schreiner- und Installationsarbeiten (Klosettanlage, Badeeinrichtungen, Hauswasserversorgung). Pläne zc. auf dem Architekturbureau J. Stärkle in Rorschach. Offerten mit Aufschrift „Konsum-Neubau“ an den Präsidenten des A. K. V., Fürsprech Joh. Huber in Rorschach, und zwar für die Schreinerarbeiten bis 29. März, für die Installationsarbeiten bis 10. April.

St. Gallen. Gemd. Grabs. Neue Sennhütten im Brand Gamperfin. Maurer- und Holzarbeit. Eingaben bis 31. März an Präsident Eggenberger. Plan zc. dafelbst.

St. Gallen. Fabrikgebäude-Umbau für Kantonsrat J. Gppenberger in Dicken (bei St. Peterzell). Erd-, Abbruch-, Sperr-, Maurer-, Verputz- und Glaserarbeiten (Doppelverglasung). Pläne zc. bei Architekt L. Lobeck in Herisau. Eingabefrist bis 31. März.

Schweizer. Bundesbahnen, Kreis I. Wärterhaus beim Niveauübergang auf der Station Perroy. Pläne zc. im Bureau 69 des Obergerieurs im Verwaltungsgebäude in Lausanne (Razude). Eingaben mit Aufschrift „Wärterhaus in Perroy“ bis 31. März an die Kreisdirektion I, Lausanne.

Schweizer. Bundesbahnen, Kreis I. Lieferung von zirka 20,000 eichenen Einfriedigungspfählen aus gespaltetem Rundholz, von 1,60—1,70 m Länge, 25—30 cm Umfang in der Mitte, gerade und am einen Ende zugespitzt, lieferbar bis Ende Dezember 1909. Eingaben für ganze oder teilweise Lieferung mit Aufschrift „Einfriedigungspfähle“ bis 31. März an die Kreisdirektion I in Lausanne.

Schweiz. Bundesbahnen, Kreis II. Erweiterung der Dienstlokale im Aufnahmegebäude und Vergrößerung des Transiitpostgebäudes im Bahnhof Bruntrut. Pläne zc. im Bureau des Bahningenieurs in Delémont. Offerten mit Aufschrift „Hochbauarbeiten im Bahnhof Bruntrut“ bis 29. März an die Kreisdirektion II in Basel.