

Zeitschrift: Illustrierte schweizerische Handwerker-Zeitung : unabhängiges Geschäftsblatt der gesamten Meisterschaft aller Handwerke und Gewerbe

Herausgeber: Meisterschaft aller Handwerke und Gewerbe

Band: 24 (1908)

Heft: 50

Rubrik: Aus der Praxis - für die Praxis

Nutzungsbedingungen

Die ETH-Bibliothek ist die Anbieterin der digitalisierten Zeitschriften auf E-Periodica. Sie besitzt keine Urheberrechte an den Zeitschriften und ist nicht verantwortlich für deren Inhalte. Die Rechte liegen in der Regel bei den Herausgebern beziehungsweise den externen Rechteinhabern. Das Veröffentlichen von Bildern in Print- und Online-Publikationen sowie auf Social Media-Kanälen oder Webseiten ist nur mit vorheriger Genehmigung der Rechteinhaber erlaubt. [Mehr erfahren](#)

Conditions d'utilisation

L'ETH Library est le fournisseur des revues numérisées. Elle ne détient aucun droit d'auteur sur les revues et n'est pas responsable de leur contenu. En règle générale, les droits sont détenus par les éditeurs ou les détenteurs de droits externes. La reproduction d'images dans des publications imprimées ou en ligne ainsi que sur des canaux de médias sociaux ou des sites web n'est autorisée qu'avec l'accord préalable des détenteurs des droits. [En savoir plus](#)

Terms of use

The ETH Library is the provider of the digitised journals. It does not own any copyrights to the journals and is not responsible for their content. The rights usually lie with the publishers or the external rights holders. Publishing images in print and online publications, as well as on social media channels or websites, is only permitted with the prior consent of the rights holders. [Find out more](#)

Download PDF: 13.04.2026

ETH-Bibliothek Zürich, E-Periodica, <https://www.e-periodica.ch>

fünf Jahre Zeit zur Abzahlung des Restes, indem sie die bezüglichen Rechnungen selbst und direkt mit dem Unternehmer regliert. Die Elektrizitätsversorgung soll, günstige Witterung für den Bau der Transformatorstation vorausgesetzt, im Laufe des Monats Mai in Betrieb gesetzt werden.

Elektrizitätsversorgung Stachen (Thurgau). Das Dörfchen Stachen bei Egnach soll elektrische Beleuchtung erhalten.

Elektrizitätswerk Mammern (Thurgau). Herr Dr. med. Ullmann läßt sein Elektrizitätswerk vergrößern und wird in entgegenkommendster Weise der Gemeinde und Privaten elektrische Energie zu billigem Preise abgeben.

Kraftwerk bei Krattigen. Die Baudirektion des Kantons Bern hat der Firma Gips-Union A.-G. in Zürich die Projektierung einer Wasserwerkanlage am Krattiggraben in den Gemeinden Krattigen und Spiez bewilligt.

Wasser-Kalamität. Die anhaltend strenge Kälte hat einen solchen Rückgang des Wasserstandes vom Rhein zur Folge, daß in Turbinenhaus der Kraftübertragungswerke von Badisch-Rheinfelden mehrere Turbinen abgestellt werden mußten, sodaß infolge des Kraftverlustes verschiedene größere Fabriken hier ihren Betrieb zumteil einzustellen genötigt waren, wodurch eine Anzahl Arbeiter feiern müssen.

Verschiedenes.

Neuer Feuerlöschapparat. Ein Feuerlöschapparat wurde kürzlich in Luzern produziert. Der aus starkem Kupfer erstellte handliche Apparat tritt nach einem kräftigen Schlag sofort in Funktion. Sein 10 1/2 l starker Inhalt genügt, um größere Brandausbrüche einzudämmen. Es wurde denn auch dem mächtig lodernnden Feuer der eigens zu diesem Zwecke errichteten und in Brand gesteckten drei Holzstöcke im Nu durch Bespritzen der flüssigen Masse Einhalt getan. Der Apparat, ein Schweizer

Fabrikat, hat die Konkurrenz mit dem bekannten und bewährten Feuerlöschapparat mit Auszeichnung bestanden.

Einer von den Isola-Werken in Derlifton erfundenen **Neuerung eines Schnellheizers** schreibt man eine große Bedeutung für die Gasfabriken bei. Der neue Apparat bietet gegenüber den bisherigen gleichartigen Apparaten in bezug auf Preis und Gasersparnis erhebliche Vorteile; man glaubt deshalb, daß sich der Gasverbrauch ganz wesentlich steigern werde. Der Apparat soll in jedem Zimmer in jeder beliebigen Ecke angebracht werden können, da er nur 20 cm im Quadrat einnimmt.

Motorenbau. In dem Prozeß der Firma Gebr. Sulzer in Winterthur gegen die Allgemeine Gesellschaft für Dieselmotoren in Augsburg hatte Beflagte Berufung eingelegt gegen die Entscheidung der Kammer für Handelsachen, daß die Firma Gebr. Sulzer nicht verpflichtet sei, die von ihr an Dieselmotoren vorgenommenen Verbesserungen den Teilnehmern des Diesellkonzernes zu überlassen. Die Berufung wurde vom Oberlandesgericht Augsburg verworfen.

Aus der Praxis — Für die Praxis.

NB. Verkauf-, Tausch- und Arbeitsgesuche werden unter diese Rubrik nicht aufgenommen; derartige Anzeigen gehören in den **Inseratenteil** des Blattes. Fragen, welche „unter Chiffre“ erscheinen sollen, wolle man 20 Cts. in Marken (für Zufendung der Offerten) beilegen.

Fragen.

1612. Wie teuer kommt ein oberflächiges Wasserrad von 3 m Durchmesser und 2 m Breite für zirka 500 Sek.-Lit. Wasser? In dem Preise sollen weder Zahntriebe noch Welle inbegriffen sein. Offerten unter Angabe von Gewicht, Tonnenzahl und Lieferfrist an die Exped. unter Chiffre W 1612.

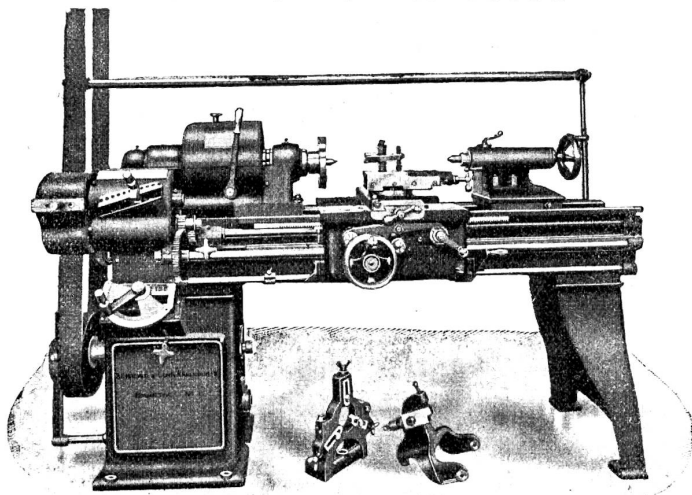
1613. Wer hat Lager in Siederöhren von 32 mm Durchmesser bei normaler Wandstärke?

1614. Wer hätte eine ältere Präse (Keps) für Anschluß an eine Wasserradwelle abzugeben?

1615. Welches ist die beste Bauart für einen Wasserkanal von zirka 400 m Länge, Gefäll 1 pro Mill, Wasser 3 Sekunden-Kubikmeter? Der Kanal kommt meistens über Boden, sollte an

W. WOLF, Ingenieur, Zürich

vormals Wolf & Weiss



Werkzeugmaschinen

— Permanente Ausstellung —

Spezialmaschinen für den Automobilbau
Einrichtung ganzer Werkstätten

Präzisions-Fräsmaschinen aller Art
in höchster Vollendung

sowie Drehbänke, Hobel- und Shaping-
maschinen, Bohrmaschinen, 1582 u
Schleifmaschinen, Bohrwerke etc. etc.

Eine gangbare, rentable,
konkurrenzlose, leichte

**Fabrikation der
Werkzeugbranche
ist samt Kundschaft
abzugeben.**

Reflektanten die über einige
Tausend Franken verfügen,
sind gebeten ihre Offerten sub
Chiffre X 816 an die Expe-
dition einzureichen.

Eiserne 956

Wendeltreppe

ca. 3 m hoch, gut erhalten
zu kaufen gesucht

Gefl. Offerten an **Postfach
No. 13 555, Solothurn.**

PATENT-BUREAU
Wilh. Reinhard Zürich

Bahnhofstrasse 51. [49
Patent-Marken- und Musterschutz,
Patent-Recherchen.
Reelle Bedienung. Beste Referenzen

Stelle des alten Kanals erstellt werden und in möglichst kurzer Zeit fertig sein, damit der Betrieb nicht zu lange unterbrochen wird? Offerten an die Fabrik in Kanderbrück.

1616. Wie kann der Abfallboden und das Stauwehr in einem Fluss erstellt werden, um eine Anzahl Jahre zu halten ohne Reparaturen? Offerten an die Fabrik Kanderbrück.

1617. Welche Firma liefert Blechpackungen mit Druck in kleineren und größeren Posten? Gesl. Offerten unter Chiffre W 1617 an die Exped.

1618. Wie viel Pferdekkräfte ergeben 1000 Minutenliter Wasser bei 25 m Gefäll durch zirka 800 m lange Leitung geführt? Wie weit sollen die Gufrohre sein und was kosten sie per m? Welches Turbinensystem ist bei diesen Verhältnissen für eine elektrische Anlage das Vorteilhafteste?

1619. Wer liefert hölzerne Gartendöggli oder Palissaden? Offerten an J. Bretscher, Andelfingen.

1620. Wer liefert Zirmaschildchen auf Kochherde von Zink oder Bronze gegossen?

1621. Wer übernimmt die Einrichtung einer kompletten Sommeranlage für eine neue Schießanlage, wenn das Kabel und die beidseitigen Anschlußkasten von der Gesellschaft geliefert werden? Gleichzeitig wäre für die provisorische Vergrößerung während eines Schützenfestes die diesbezügliche Einrichtung mietweise zu liefern. Gesl. Offerten unt. Chiffre A 1621 an die Expd.

1622. Wer hätte zirka 15 m² gebrauchtes Blech billig abzugeben? Offerten an J. Meier, Säge, Wald (Appenz.)

1623. Wer liefert kompl. Steigeisen und Ledergürte für Freileitungsmonteur?

1624. Welche Maschinenfabrik oder Werkstatt liefert an Wiederverkäufer gegen sofortige Bezahlung regelmäßig verschiedene gangbare Artikel in Schmiedeseisen mit Verbindung von Gußteilen? Offerten unter Chiffre Z 1624 an die Exped.

1625 a. Wer liefert und montiert eventuell zu einer bereits bestehenden und umzubauenden Warmwasserheizung in einer Trockenkammer einen Niederdruck-Dampfessel? **b.** Wo wäre ein gebrauchter Kessel für obigen Zweck billig erhältlich und zu welchem Preis? **c.** Wer hat einen gebrauchten, aber gut erhaltenen Leder-Treibriemen von zirka 15 m Länge und 20 cm Breite für einen Elektromotor billig abzugeben und zu welchem Preis? Offerten unter Chiffre G 1625 an die Exped.

1626. Wer hätte eine noch gut erhaltene Schlackenbrechmaschine für Handbetrieb abzugeben?

1627. Wer fabriziert oder liefert Beschläge für Kirchenstühle, die 180° drehbar sind, auf denen man also vorwärts und rückwärts sitzen kann? Offerten, wenn möglich mit Muster begleitet, unter Chiffre W 1627 an die Exped.

1628. Wer hätte gebrauchte, gut erhaltene Leder-Treibriemen von 60, 90, 100 und 120 mm Breite und verschiedenen Längen bis zu 15 m billig abzugeben? Preisofferten mit Angabe der Länge gesl. an Fr. Krebs, Baugeschäft, Guttwil.

1629. Wer ist Lieferant von kleinen Schlackenmühlen, oder wo könnte man eine ältere Maschine für diesen Zweck kaufen? Nur Handbetrieb. Offerten unter Chiffre S 1629 an die Expd.

1630. Wer liefert vorteilhaft rohe Bretter in verschiedenen Dicken und möglichst billig, waggonweise?

1631. Welche Firma liefert starke, unwobene oder mit Stoff überzogene Stahlbänder von zirka 1,5–2 cm Breite?

1632. Kann mir jemand Rohguß liefern zu ganz kleinen englischen Drehbänklein, ohne Abtropfung, zirka 1–1,20 m lang und etwa 10 cm Spitzhöhe?

1633. Wer liefert Sackfarren und zu welchem Preise? Offerten an die Exped. unter Chiffre W 1633.

1634. Wer liefert automatische Türschloß mit Geldeinwurf für Kiosetts? Offerten mit Preisangaben an Leonh. Sutter, Installationsgeschäft und Vertretungen, Samaden.

1635 a. Welche Firma liefert solid gebaute Elektromotoren und zu welchem Preise? **b.** Wer liefert Elektromotoren mit Windflügel für Schmiedefeuer, zirka 1/8 HP? Gesl. Offerten an J. Baumann, Schlosserei, Stachen-Arbon.

1636. Wer ist Abgeber von Eisenteilen einer Stauwehranlage, gebraucht, aber gut erhalten, wenn möglich Schneckenbetrieb? Kanalbreite 3,50 m. Offerten an J. Huber, Säger, Kriens b. Luzern.

1637. Wer liefert ganz durren, reinjähriges Rottannen- oder Dählen-Holz in Dicken von 50–80 mm Stärke?

1638. Wer liefert gelochte Zementröhren, sog. Sickeröhren, 10–15 cm Lichtweite? Gesl. Offerten unter Chiffre W 1638 an die Exped.

1639. Wer befaßt sich mit Rentabilitätsberechnungen über Holzwollefabrikation? Offerten unt. Chiffre M 1639 an die Expd.

1640. Wer liefert Delsparapparate und Deltreiniger, einfache und doppelte à 200–250 Liter? Offerten unter Chiffre B 1640 an die Exped.

1641. Wo kann ein Del bezogen werden, das sich auf zirka 250° C. erhitzen läßt, ohne sich zu entzünden?

1642. Wer liefert Thermometer zum Messen von erhitzten Flüssigkeiten bis 300° C.?

1643. Wer liefert geriffelte Nachschubwalzen für Vollerter und wo bezieht man Kettengetriebe? Offerten unt. Chiffre R 1643 an die Expd.

1644. Wer hätte einen guterhaltenen Gleichstrom-Elektromotor, 240 Volt, 2–4 PS, abzugeben? Offerten mit Angabe des Fabrikates, Alter, Preis u. unter Chiffre Z W 1644 poste restante, Zug.

1645 a. Wer liefert oder fabriziert Sensen, komplett angeschlagen an Wiederverkäufer? **b.** Wer liefert Bohrer zum Bohren in Gestein für Quellen zu suchen? Offerten unter Chiffre M 1645 an die Expd.

1646. Welches Material eignet sich für Kleinvieh-Stallung (Ziegen, Schafe, Kälber)? Sind eventuell auch sog. „Hourdis“ anwendbar?

1647. Wer liefert gut erhaltenes, gebrauchtes Rohglas von Glasdächern, sowie ältere Fenster, passend für prov. Bauten?

1648. Was würde ein Seitengang, möglichst leicht und solid gebaut, für Trammel von höchstens 60 cm Durchmesser und für Bauholz bis 13 m Länge kosten? Wie viel Kraft würde ein solcher Gang durchschnittlich brauchen und wieviel Tourenzahl machen? Welche Leistung wäre möglich in 11 Stunden Arbeitszeit? Wieviel Platz in der Breite wäre hier erforderlich? Wer liefert solche?

1649 a. Wer liefert Zaucheausläufe an Wiederverkäufer? **b.** Gibt es auch eiserne Brunnenröge, welche aber nicht rosten und wer liefert eventuell solche an Wiederverkäufer?

Kanderner

Feuerfeste Steine u. Erde

der Tonwerke Kandern 2181 a
(Generalvertretung für die Schweiz.)

VULKAN-ZEMENT

hochfeuerfest, ca. 1600–1800° (Seegerkegel 32–35).

Glasierte Wand-Platten
Spaltviertel und Backsteine

KOCH & C^{IE}

vorm. E. BAUMBERGER & KOCH

Telephon Baumaterialienhandlung Telegr.-Adr.:
No. 2977. BASEL. Asphalt-Basel.

Antworten.

Auf Frage 1524. Mischmaschinen liefert als Spezialität die Aktiengesellschaft St. Georgen in Zürich.

Auf Frage 1547 und 1585. Genietete Blechröhren für Wasserleitungen liefert als Spezialität die Maschinenfabrik und Eisengießerei vorm. Benninger & Cie. in Uzwil.

Auf Frage 1547 u. 1585. Wenden Sie sich an Affolter, Christen & Cie. in Basel, oder deren Vertreter, Otto Zaugg in Bern, die Ihnen die gewünschten Röhren in jeder Ausführung liefern können.

Auf Frage 1550 a. In Flaschenzügen hat Lager und liefert billig: Otto Zaugg, Werkzeuggeschäft, Bern.

Auf Frage 1560. Wir haben momentan einen gebrauchten, jedoch gut erhaltenen Benzinmotor von 15 HP, 1 Petrolmotor von 15 HP, 1 Petrolmotor von 20 HP und 1 Benzinmotor von 20 HP zur Verfügung, welche wir zu günstigsten Preisen abzugeben in der Lage sind: Robert Nebi & Cie., Zürich V.

Auf Frage 1562. Polierlappen, aber nur in größeren Posten liefert Friedrich Beck, Lörrach b. Basel.


Auf Frage 1567. Die Kaufmännische Betonmischmaschine ist die billigste und leistungsfähigste. Wenden Sie sich deswegen an das Ingenieurbureau Ludwig Baier in Basel, Filiale 2, Postfach.

Auf Frage 1567. Unsere Betonmischmaschinen, eidgen. Patent 22789, dürfen wohl als die besten existierenden bezeichnet

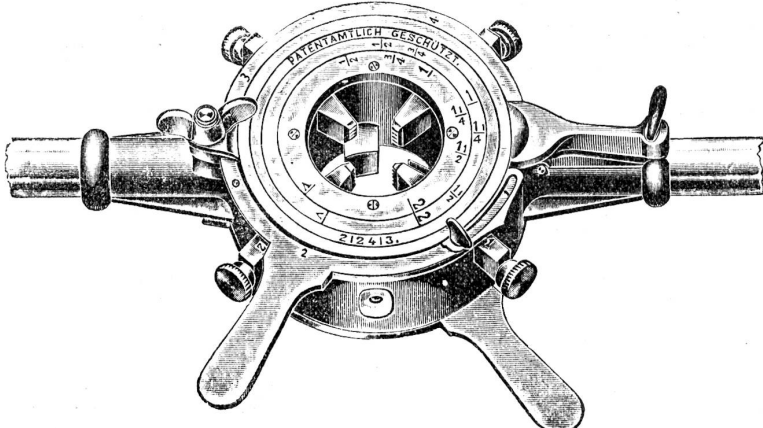
Verbesserte Gas-Gewinde-Schneidkluppe

„EXCELSIOR“ Vollkommenste Konstruktion!

mit verstellbaren Schneide- und Führungsbacken.

Werkzeuge für jeden Bedarf:  **Werkzeuge für jeden Bedarf:**

- Spiralbohrer
- Bohrfutter
- Reibahlen
- Gewindebohrer
- Komplette
- Schneidzeuge
- Schraubstöcke
- Montage-Werkbank
- „Pionier“



- Bohrmaschinen jeder Art
- Blechscheren
- Lochstanzen
- Profileisenscheren
- Drehbänke jeder Art
- Schmirgelschleifmaschinen
- Feldschmieden
- Ventilatoren etc.
- allererster Provenienz.

5 u

Rob. Jacob & Co., innere Schaffhauserstr. 17, Winterthur.

werden. Die Mischung ist eine absolut gründliche, der Kraftbedarf ein äußerst geringer. Mit Kostenvoranschlägen stehen gerne zu Diensten: Robert Nebi & Cie., Zürich V.

Auf Frage 1570 u. 1573. Wir haben stets einige Benzin- und Petrolmotoren in der gewünschten Größe zur Disposition, ebenso können wir für gewünschtes Halblokomobil günstigste Offerte stellen: Robert Nebi & Cie., Zürich V.

Auf Frage 1571. Waschmaschinen-Motoren für jedes System passend, in bewährt guter Konstruktion, Kolben- oder rundes System, liefern an Wiederverkäufer zu Fr. 75.— per Stück die Fabrikanten Brandenberg & Cie., Zug.

Auf Frage 1571. Die am meisten verbreiteten und als vorzüglich bewährten Waschmaschinen-Motoren fabrizieren G. Häny & Cie. in Meilen.

Auf Frage 1572. Sandbeton-Mischmaschinen für Kleintrieb sind zu beziehen durch das Ingenieurbureau Ludwig Baier in Basel, Filiale 2, Postfach.

Auf Frage 1572. Wir liefern Betonmischmaschinen, welche für Hand- wie auch für Kraftbetrieb verwendet werden können, bei Handbetrieb eine Leistung von 20—25 m³ und bei Kraftbetrieb eine solche von 30—35 m³ aufweisen. Die nächstfolgende Größe für Kraftbetrieb leistet 60—80 m³, der Kraftbedarf beträgt 3 HP. Robert Nebi & Cie., Zürich V.

Auf Frage 1574. Die Gießerei Adolph Saurer in Arbon liefert als Spezialität Massenartikel, unbearbeitet in Grauguß, Aluminium, Messing und Rotguß.

Auf Frage 1575. Schaltwerke zu einem einfachen Gang modernster Bauart liefert Fritz Köhli, mech. Werkstätte, Kallnach (Bern).

Auf Frage 1578 a. Jede Art Reilmesser liefert in garantierter Qualität: Otto Zaugg, Werkzeuggeschäft, Bern.

Auf Frage 1582. Schaufenster-Einrichtungen in Messing oder Nickel liefert die Armaturenfabrik Uff.

Auf Frage 1582. Offerte geht Ihnen durch die Expedition direkt zu: Joseph Wormser, Zürich.

Auf Frage 1582. Emil Leemann, galv. Anstalt, Winterthur, liefert als Spezialität messingvernickelte Schaufenster-Einrichtungen.

Auf Frage 1584 a. Glätteöfen samt Eisen liefern vorteilhaft: C. Karcher & Cie., Zürich I.

Auf Frage 1584 a. Die solidesten Glätteöfen und die liebtesten Glätteisen nach eigenen Modellen („Vendereisen“) liefert F. Vender, Eisenwaren, Oberdorfstr. 9, Zürich I.

Auf Frage 1584 d. Nachgesuchte schwarze Farbe, beschaffen in bester Qualität und billigst: Hansmann & Cie., Farbenfabrik, Liebefeld bei Bern.

Auf Frage 1584 d. Farbe für Schablonenschrift auf Holz erhalten Sie bei C. Karcher & Cie., Zürich I.

Auf Frage 1586. Zu Ihrer Turnhallen-Einrichtung kann Ihnen die nötigen Panteln ab Lager billigst offerieren: F. Vender, Oberdorfstr. 9, Zürich I.

Auf Frage 1588. Die Eidgenossenschaft hat eine eigene Auskunftei über das Ausstellungswesen aller Kulturländer installiert. Chef desselben ist Herr Boos-Fegher in Zürich, an den Sie sich wenden wollen.

Auf Frage 1589. Zürcher Glühlampen-Fabrik, Sihlhofstraße 3, Zürich I, liefert Röllchen aus rotem Fibre.

Auf Frage 1589. Wenden Sie sich an H. Giesch, Zürich IV, Universitätstr. 58.

Auf Frage 1589. Fibre-Rollen in jeder Dimension bezieht man am vorteilhaftesten bei der Internationalen Vulkanfibre Cie., Hamburg-Wilhelmsburg.

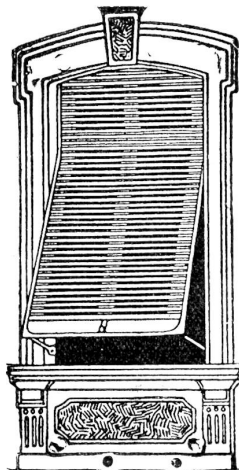
Auf Frage 1589. Wenden Sie sich an W. Monhardt, mech. und elektrotechn. Werkstätte, Schaffhausen.

Auf Frage 1589. Für den Bezug von Fibre-Rollen, 17 mm hoch, 20 mm äußerer Durchmesser mit durchgehendem Loch von 5 mm Durchmesser wenden Sie sich vorteilhaft an Rob. Jacob & Cie., Haldenstr. 1 in Winterthur.

Wilh. Baumann, Horgen

Rolladen-Fabrik 871u

Ältestes Etablissement dieser Branche in der Schweiz
Vorzüglich eingerichtet.



Holzrolladen = aller Systeme = Rolljalousien

mit eiserner Federwalze
eingeführt 1892; vorzüglich bewährt
Praktisches und bestes System,
besonders für

Schulhäuser, Hotels etc.

Zugjalousien Rollschutzwände Jalousieladen

Ausführung je nach Wunsch in einheimischem, nordischem oder überseeischem Holze.

Auf Frage 1591. Für Ihre Wasser- und Gefällsverhältnisse erstellt ein bewährtes Turbinensystem mit Garantie für hohen Nutzeffekt: F. Kipfer, mech. Werkstätte, Zolbrück (Bern).

Auf Frage 1592. Ich kann Ihnen mit einem best bewährten Bindemittel für Späne-Brickets, welche sich ausgezeichnet für Heizzwecke eignen, dienen: Joseph Wormser, Zürich.

Auf Frage 1594. Vorrichtungen zum Loskuppeln des Viehs und von Pferden außerhalb den Stallungen liefert nach eigener Erfindung: Joh. Hinder-Meier, Mechaniker, Brugg. Die Loskuppelung erfolgt sicher mit einem Druck in 1 Sekunde.

Auf Frage 1594. Vorrichtungen in Stallungen, daß das Vieh von außen mit einer Hebelbewegung auf einmal gelöst werden kann, erstellt Ernst Uehler, mechan. Schlosserei, Altnau (Thurgau).

Auf Frage 1594. Einrichtungen, um das Vieh wünschendfalls außer dem Stalle mit einem Zuge loszulassen, liefern Graf & Bischof, mech. Schlosserei, Altsätten (Rheintal).

Auf Frage 1594. Vorrichtungen in Stallungen, daß das Vieh von außen mit einer Hebelbewegung auf einmal gelöst werden kann, erstellt vorteilhaft: Mr. Bodmer, Bau- und Schlosserei, Wülflingen. Solche Vorrichtung können Sie in Hier besichtigen.

Auf Frage 1595. Föhrenbretter, schöne dünne Ware, in gewünschten Dimensionen haben stets große Vorräte: R. Singsburger & Fils, Basel.

Auf Frage 1595. Wir haben eine größere Partie dünne Föhrenbretter, die wir billigt abgeben könnten: J. & A. Graf, Kempten (Zürich).

Auf Frage 1595. Offriere einen Wagen schöne und ganz trockene Föhrenbretter, 36 und 40 mm dick per m² à 55 Franken franko Luzern: Remigi Murer, Säge und Holzhdlg., Beckenried.

Auf Frage 1595. Zweijährig gelagerte Föhrenbretter in verlangter Dicke hat noch mehrere Waggons in Freiburg vorrätig: Henri Tanner, Holzhandlung, Neuchâtel-Genf.

Auf Frage 1596. C. Karcher & Cie., Zürich I, können Ihnen zu günstigsten Konditionen Leim für Schreinerereien liefern.

Auf Frage 1596. Wenden Sie sich an die Firma Hausmann & Cie., Liebefeld bei Bern.

Auf Frage 1596. Leime für Schreinerereien liefert prompt und billig: Friedrich Ved, Vörrach b. Basel.

Auf Frage 1596. Die besten schweiz. Leimefabriken geben ihr Produkt nicht direkt an Konsumenten ab. Stellen Sie eine Anfrage an F. Bender, Oberdorfstr. 9, Zürich I, wo Sie vorteilhaftest und reell bedient werden. Die Firma liefert in besten Qualitäten Land-, Köhler- und Käseleim.

Auf Frage 1596. Mit prima Köhler- und Lederleim, kann Ihnen bestens dienen: C. Widmer & Ruf, Werkzeuggeschäft, Luzern.

Auf Frage 1596. Ia. Leim für Schreinerereien liefert vorteilhaft: G. A. Pestalozzi, chem. Fabrik, Schlieren.

Auf Frage 1599. Die benötigten Trockenbagger bei einer täglichen Leistung von 100–150 m³ kann Ihnen zur Miete auf 6 Monaten zu sehr günstigen Bedingungen freibleibend abgeben die Schweiz. Aktiengesellschaft für Feld- und Kleinbahnen-Bedarf Drenstein & Koppel, Zürich, St. Arbengasse 4.

Auf Frage 1600. Wir offerieren Ihnen eine gut erhaltene Leitspindel-Drehbank zu Fr. 225 ab hier gegen bar und laden Sie zu deren Besichtigung ein: F. Brun & Cie., Maschinenfabrik, Nebikon.

Auf Frage 1601. Wollen Sie gefl. Ihre Adresse angeben, ich kann Ihnen vorteilhafte Offerte in gedämpften Buchentischplatten sowie Eichenholz machen: Parketterie und Kleinfleisenfabrik Wülflingen.

Auf Frage 1602a. Bürsten aller Art, auch für technische Zwecke, fabriziert in anerkannt sauberer und solider Ware: Bogler-Egloff, Bürsten- und Fasshahnen-Fabrik, Oberrohrdorf (Aargau).

Auf Frage 1604. Stanzen liefert neu in bester Konstruktion: C. Bernheim-Boegeli, Werkzeug- und Baumaschinengeschäft, in Bern.

Auf Frage 1604. Weil für uns entbehrlich, haben wir eine gut erhaltene Stanze billigt abzugeben und laden Sie zu deren Besichtigung ein: F. Brun & Cie., Hebezeugfabrik, Nebikon.

Auf Frage 1608. Unterzeichneter empfiehlt sich für die Alleinfabrikation Ihrer Maschine und wünscht mit Fragesteller in Verbindung zu treten: Fritz Köhli, mech. Werkstätte, Kallnach.

Auf Frage 1608. Emil Leemann, galv. Anstalt, Winterthur, wünscht mit Ihnen in Verhandlung zu treten.

Auf Frage 1608. Wir wären bereit, uns mit fraglicher Sache zu befassen und bitten um Zufundung näherer Angaben: F. Brun & Cie., Maschinenfabrik, Nebikon.

Auf Frage 1608. Die Alleinfabrikation fraglicher Maschinen übernimmt bereitwilligt: Fr. Mettler, Sohn, mech. Werkstätte und Gasapparate-Fabrik in Arth (Schwyz).

Auf Frage 1608. Die Firma C. Magnenat-Nebmann, mech. Werkstätte, Männedorf, übernimmt die Alleinfabrikation einer Maschine und wünscht mit Fragesteller in Verbindung zu treten.

Auf Frage 1610. Metallfräser liefert nach Angaben prompt und billig: Otto Zaugg, Werkzeuggeschäft in Bern.

Auf Frage 1611. Winden, Rollen etc. für Schlachthaus-Einrichtungen fabrizieren F. Brun & Cie., Hebezeugfabrik, Nebikon.

Auf Frage 1611. Schlachthauseinrichtungen bestehend aus Ochsen- und Kälber-Auszügen samt Seil und nötigen Wagen, sowie Fleischrechen und dergleichen liefern F. Maag & Söhne, Zürich V, Sidmattstraße.

Submissions-Anzeiger.

Der Nachdruck dieser vollständigsten Zusammenstellung aller in der Schweiz publizierten Submissionen ist untersagt.
Die Redaktion.

Zürich. Wachaalanbau der Irrenheilanstalt Burg- hölzli, Zürich V. Schreiner-, Glaser- und Gipserarbeiten. Pläne etc. auf dem kant. Hochbauamt, Untere Säune 2, Bureau 5. Angebote mit entspr. Aufschrift bis 23. März an die kant. Bau- direktion im Obmannamt.

Zürich. Gemd. Oberrieden. Lieferung eines Straßen- sprengwagens, zweispännig, mit eisernem 20 hl-Faß. Auskunft und Musterwagen (16 hl-Faß) bei F. Vollenweider, im Spielhof, Oberrieden. Offerten mit Aufschrift „Sprengwagen“ bis 17. März an Gemeindepräsident G. Hoß.

Luzern. Neubau „Kirchhaus Sonnmatt A. G.“ bei Luzern. Glaserarbeiten. Unterlagen bei Teiler & Helber, Architekten, Luzern. Eingaben mit der Aufschrift „Eingabe für Glaserarbeiten Kirchhaus Sonnmatt“ bis 16. März, abends 6 Uhr, an obige Architekten.

Solothurn. Gemeinde Trimbach. Erweiterung der Wasserversorgung. Brunnenstube, Leitung zum Reservoir (100 m Steingutröhren, 250 mm weit), Reservoir mit Filteranlage (Totalinhalt 450 m³), Anschlußleitung an das Rohr- netz (1400 m Gußröhren, 200 mm weit). Pläne etc. bei Moser & Rahm, techn. Bureau, Olten. Offerten mit Aufschrift „Wasser- versorgung Trimbach“ bis 15. März an genanntes Bureau.

Appenzell A.-Rh. Landw. Verein Heiden. Blis- ableiter mit fünf Stangen auf dem Haus und Stall im Kucher, Oberegg. Offerten bis 31. März an den Präsidenten, Kucher Tobler zum Baumgarten.

St. Gallen. Bodensee-Zoggenburgbahn. Aufnahme- gebäude u. Güterschuppen der Station Herisau. Maurer-, Gips-, Zimmer-, Steinhauer-, Dachdecker-, Flachner-, Schmiede- und Schlosserarbeiten. Unterlagen im Hochbau- bureau der Bodensee-Zoggenburgbahn in St. Gallen, Vadian- straße 22, IV. Stock. Angebote für die Gesamtarbeiten mit Aufschrift „Hochbau B. T.“ bis 16. März an die Direktion.

Aargau. Neuere Schulhausrenovation Hausen bei Brugg. Maurer-, Zimmer-, Spengler- und Malerarbeiten. Baubeschrieb auf der Gemeindefanzlei. Eingaben bis 15. März an G. Schaffner, Ammann, Auzkunft daselbst.

Thurgau. Erweiterungsbau der landwirtschaftlichen Winterschule in Arenenberg. Erd-, Maurer-, Sandstein-, Granit-, Zimmermanns-, Spengler-, Dachdecker-, Glaser-, Schlosser-, Schreiner-, Parkett- u. Malerarbeiten. Pläne etc. bei Architekt A. Rimli, Frauenfeld. Offerten mit der Aufschrift „Landw. Winterschule“ bis 27. März an das kant. Straßen- und Baudepartement in Frauenfeld.

Schweizer. Bundesbahnen, Generaldirektion. Vergrößerung des Dienstgebäudes im Brückfeld in Bern. 1. Harte Bodenbeläge samt Unterlagen (Plättchen und Pflasterung), 2. Linoleum samt Unterlagen, 3. Parkettböden samt Unterlagen, 4. elektrischer Warenaufzug, 5. Abort- anlagen (inkl. Scheidewände u. Wassereinrichtungen), 6. äußere Storen. Pläne etc. auf dem Bureau 84 des Obergerieurs in Bern, Verwaltungsgebäude auf der großen Schanze. Offerten mit Aufschrift „Bau eingabe für das Dienstgebäude im Brückfeld in Bern“ an die Generaldirektion in Bern, und zwar für 1–3 bis 20. März, für 4–6 bis 27. März.

Schweizer. Bundesbahnen, Kreis III. Eisen- konstruktion für das Malerei- und Revisionsgebäude der neuen Werkstätte in Zürich. Zirkel 348 t. Pläne etc. auf dem Bureau des Obergerieurs im alten Rohmaterialbahnhof Zürich. Eingaben mit Aufschrift „Neue Werkstätte Zürich, Eisen- konstruktionen“ und Angabe der Vollendungsfrist bis 20. März, an die Kreisdirektion III in Zürich.

Schweiz. Bundesbahnen, Kreis IV. Fußgänger- unterführung bei der Station Arbon. Erdbewegung zirka 400 m³, Mauerwerk zirka 260 m³, Geländer zirka 50 m lang. Pläne etc. beim Obergerieur in St. Gallen und beim Bahn- ingenieur IV in Rorschach. Angebote mit Aufschrift „Eingabe für die Fußgängerunterführung Arbon“ bis 18. März an die Kreisdirektion IV in St. Gallen.